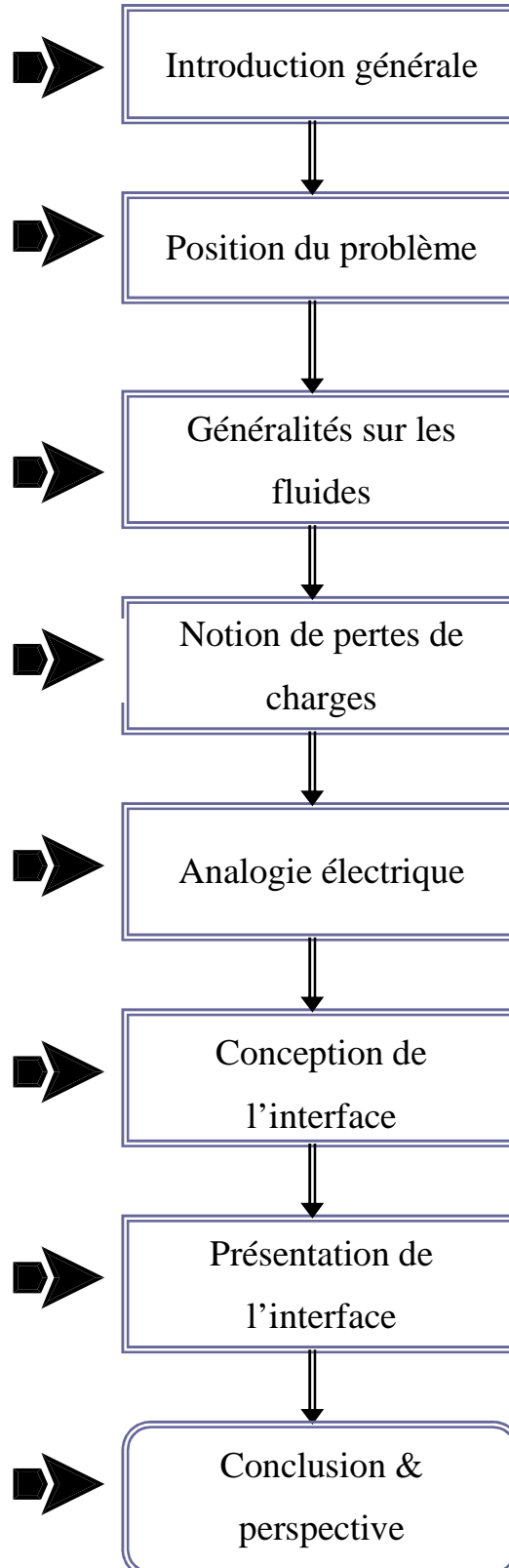
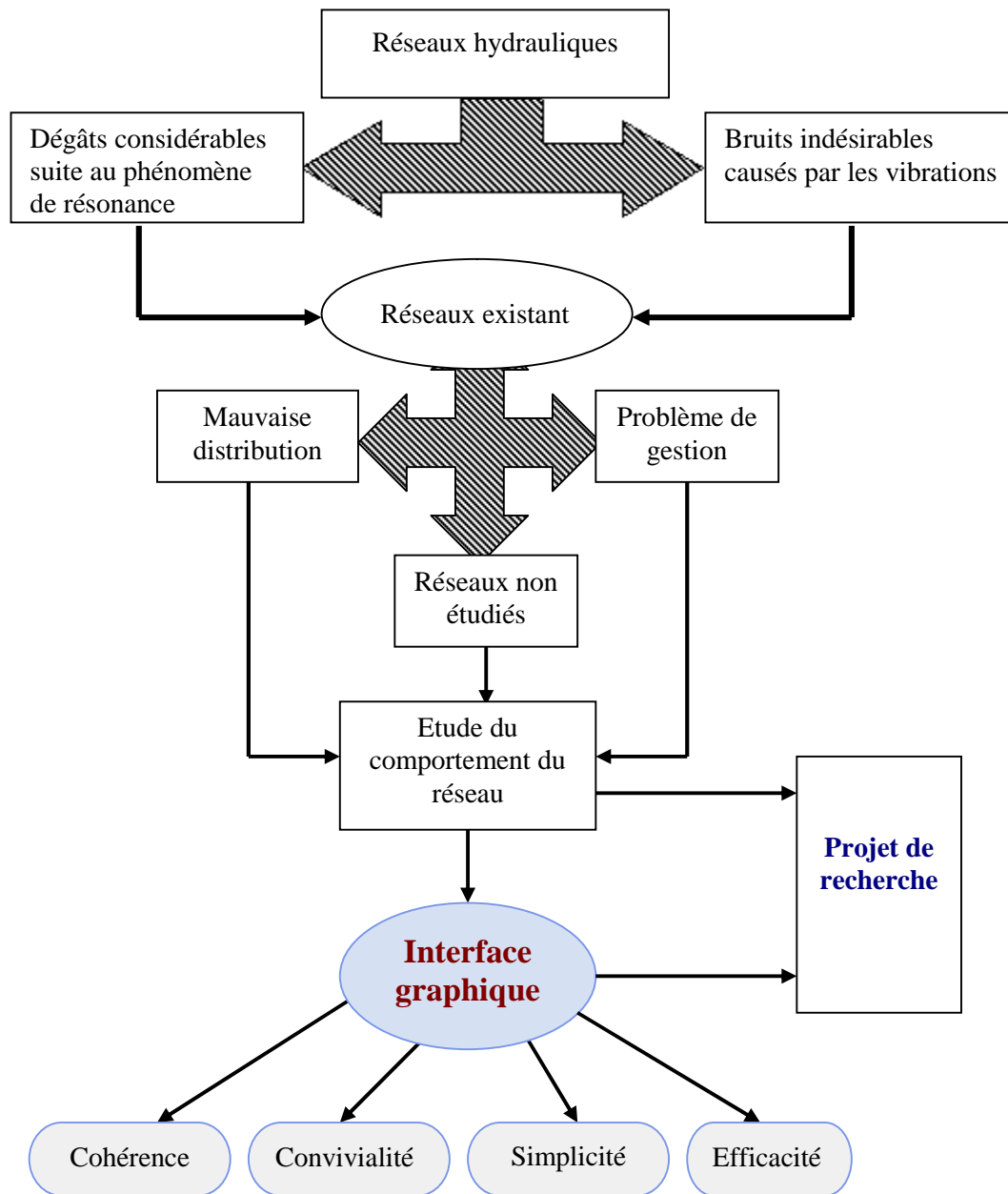


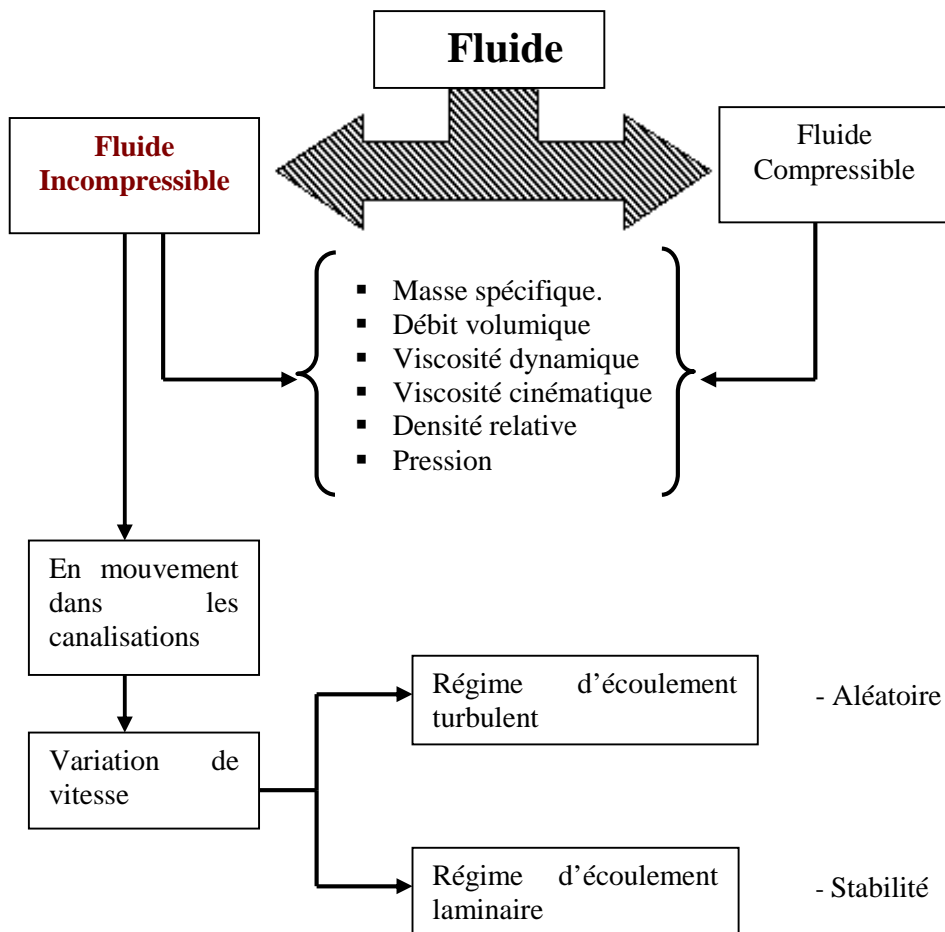
PLAN DE L'EXPOSE



Position du problème



Généralités sur les fluides



Notion de perte de charge

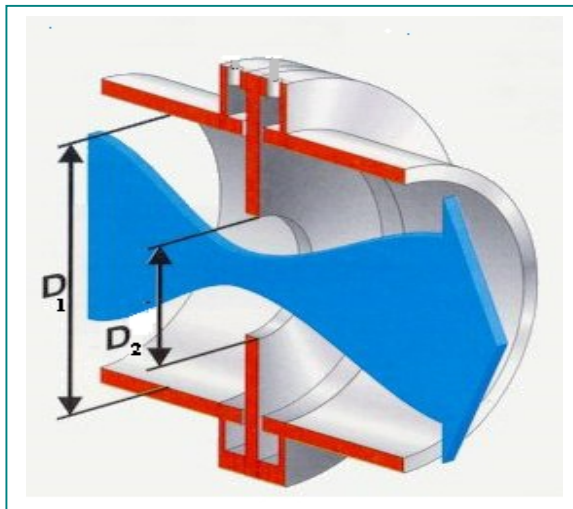
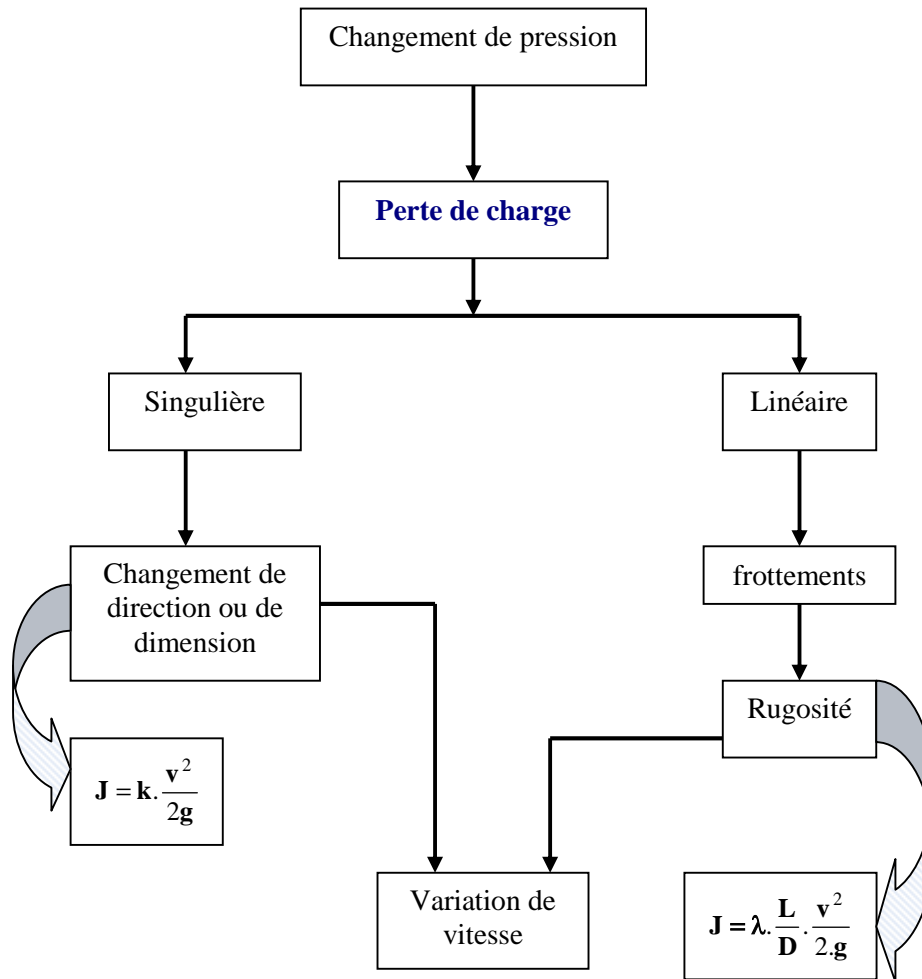
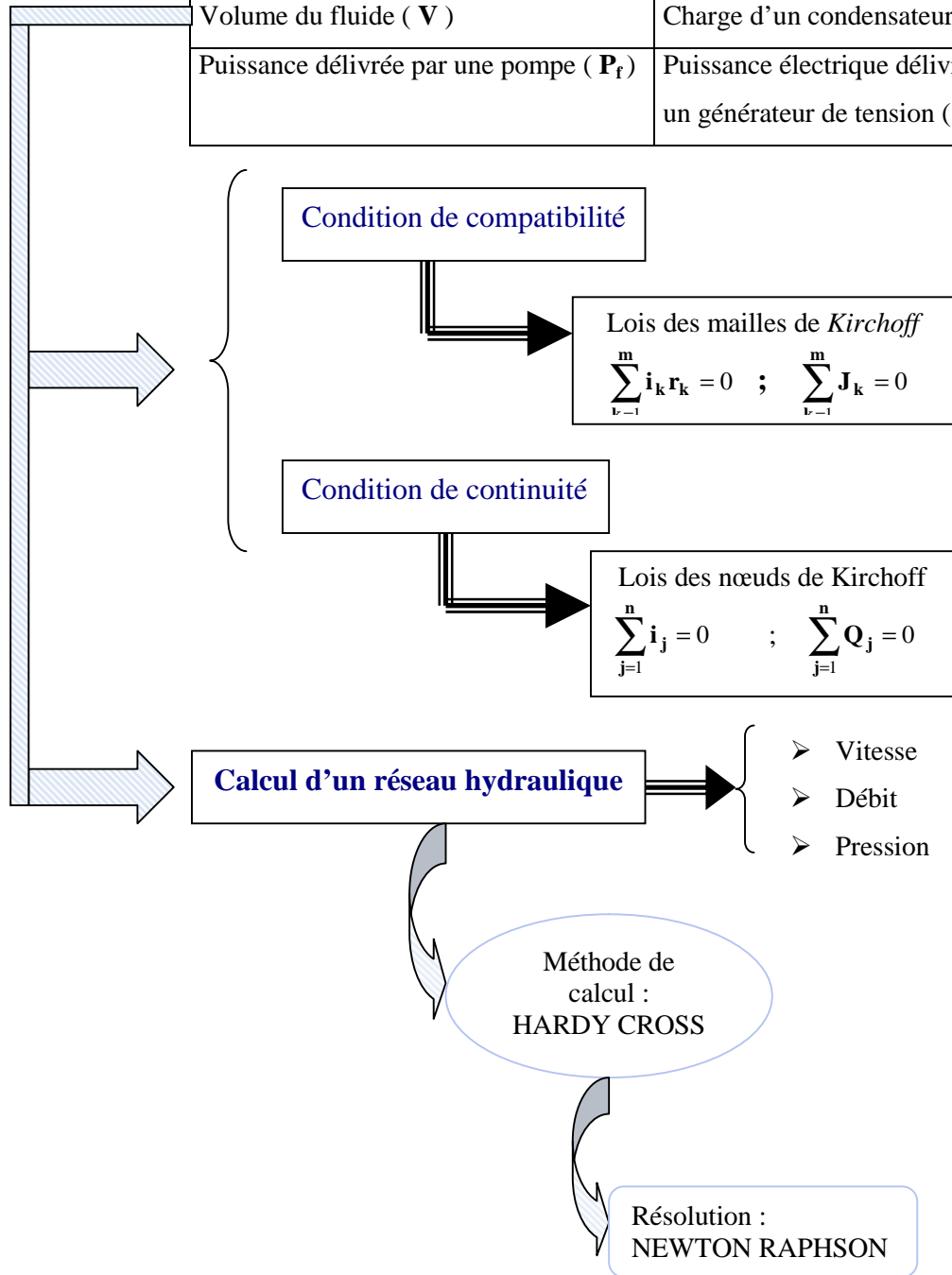


Fig.1- Représentation du changement de dimension dans le diaphragme.

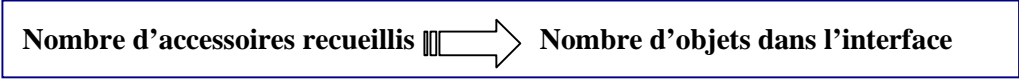
Analogie électrique

Hydraulique	Electrique
Débit (Q)	Courant électrique (i)
Pression (P)	Potentiel électrique (U)
Résistance hydraulique (R_f)	Résistance électrique (R_e)
Volume du fluide (V)	Charge d'un condensateur (q)
Puissance délivrée par une pompe (P_f)	Puissance électrique délivrée par un générateur de tension (P_e)



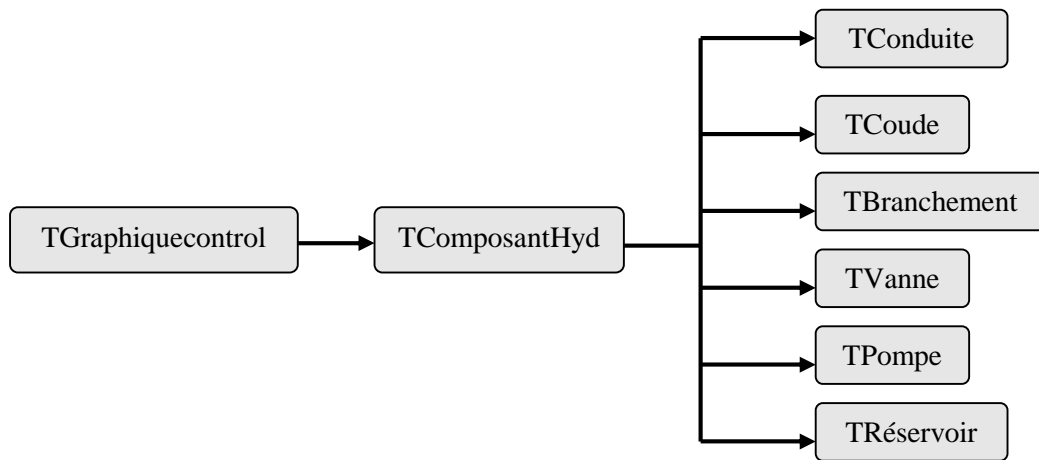
Conception de l'interface

👉 Recueil des différents accessoires



👉 Création d'objet

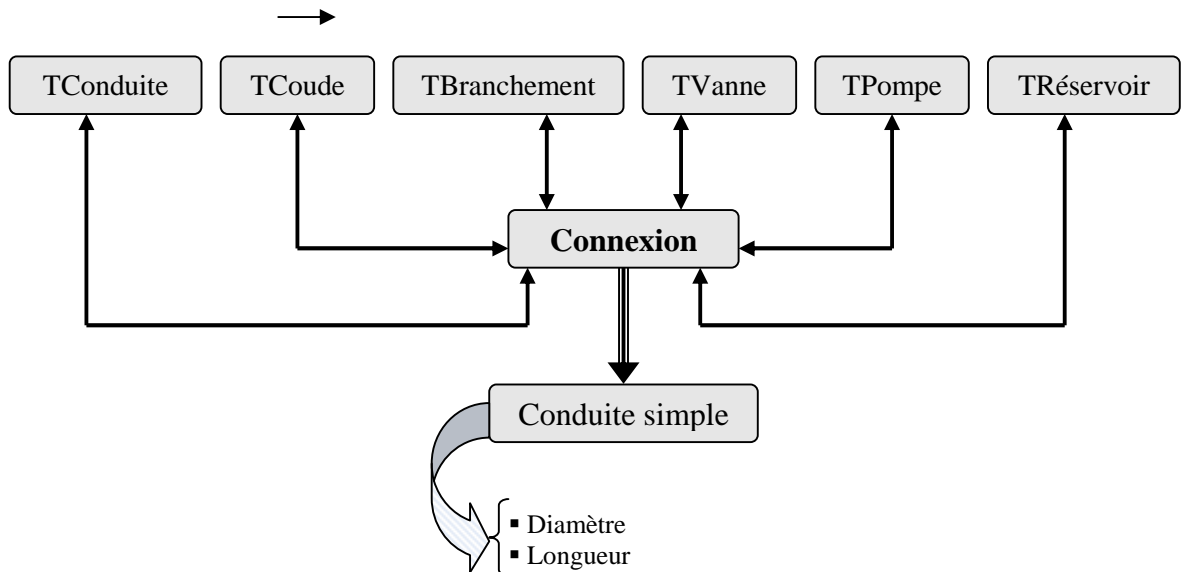
- Présentation des classes



TgraphiqueControl → Méthode spécifique → Dessin d'un objet (Paint)



- Connexion des accessoires



Conception de l'interface

▪ Démarche de connexion

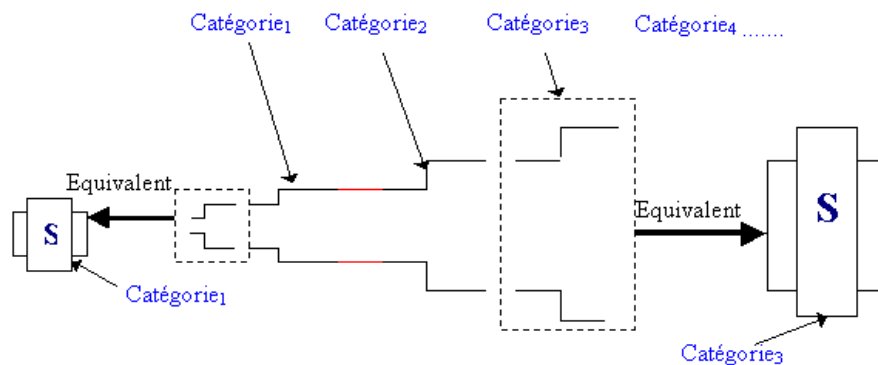
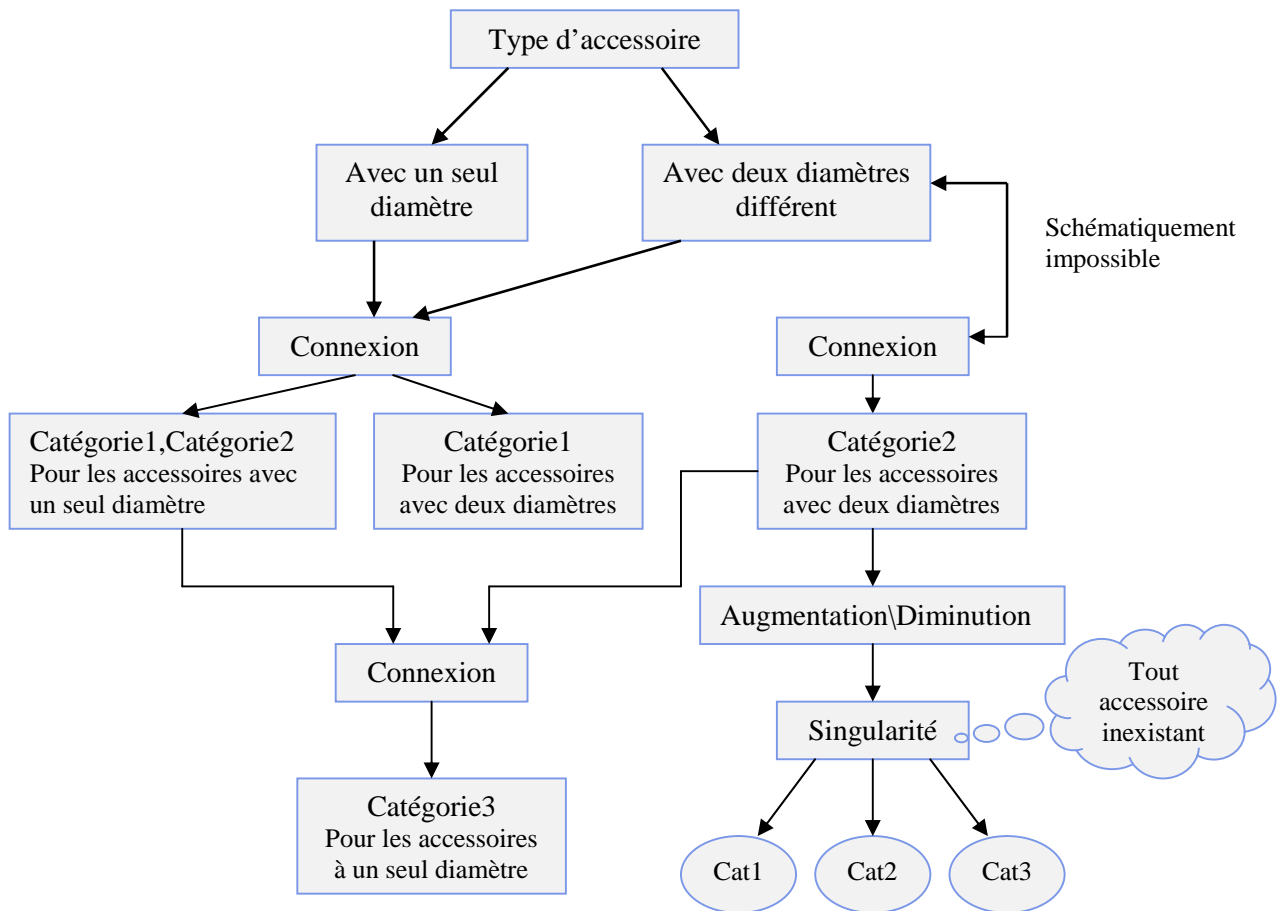
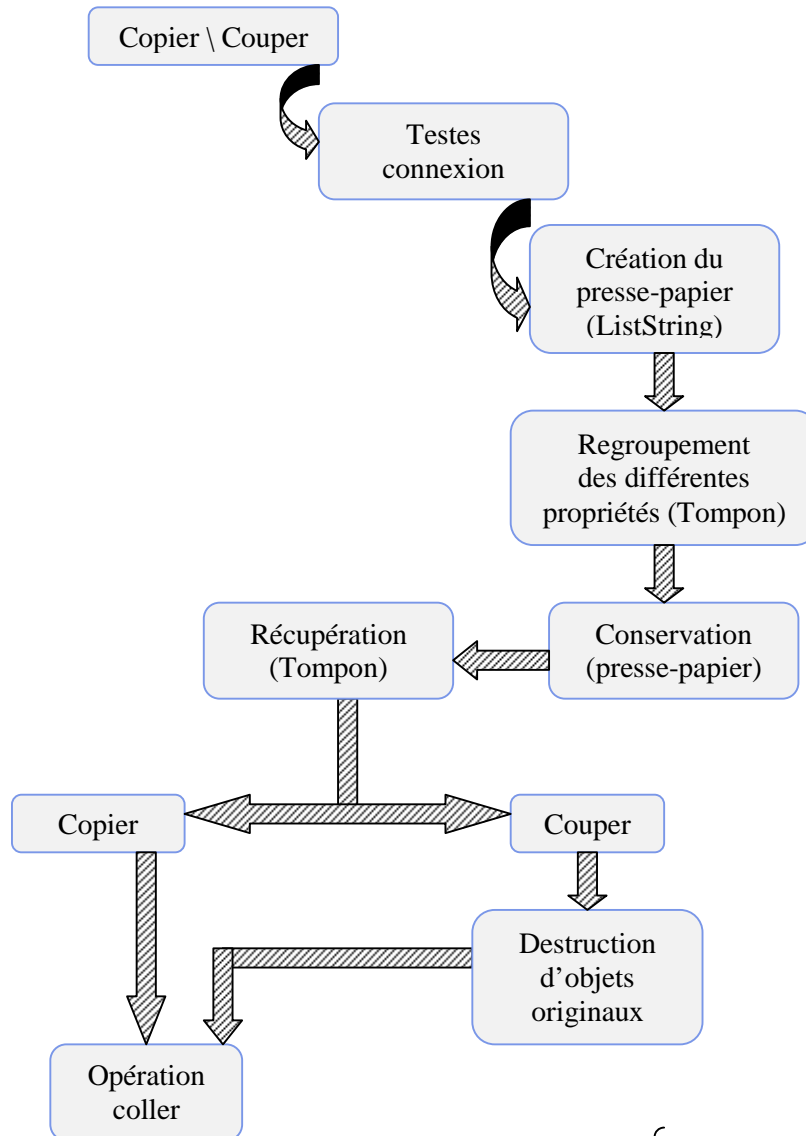


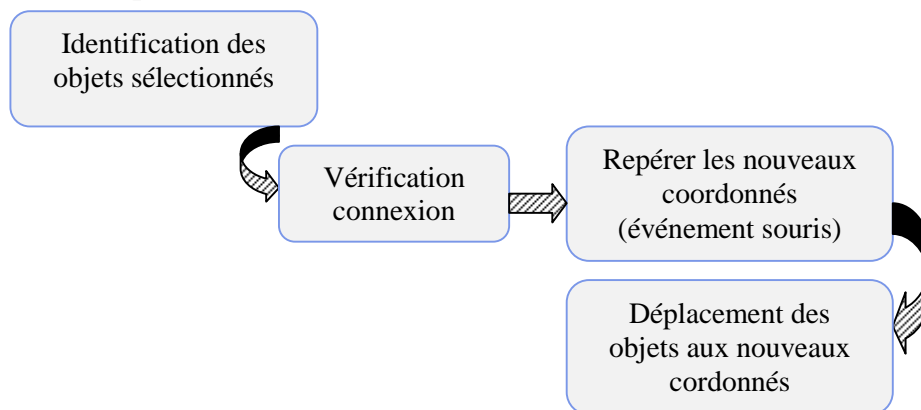
Fig.2- Exemple de l'utilisation de l'accessoire « Singularité ».

Conception de l'interface

- Opérations d'édition sur les accessoires :

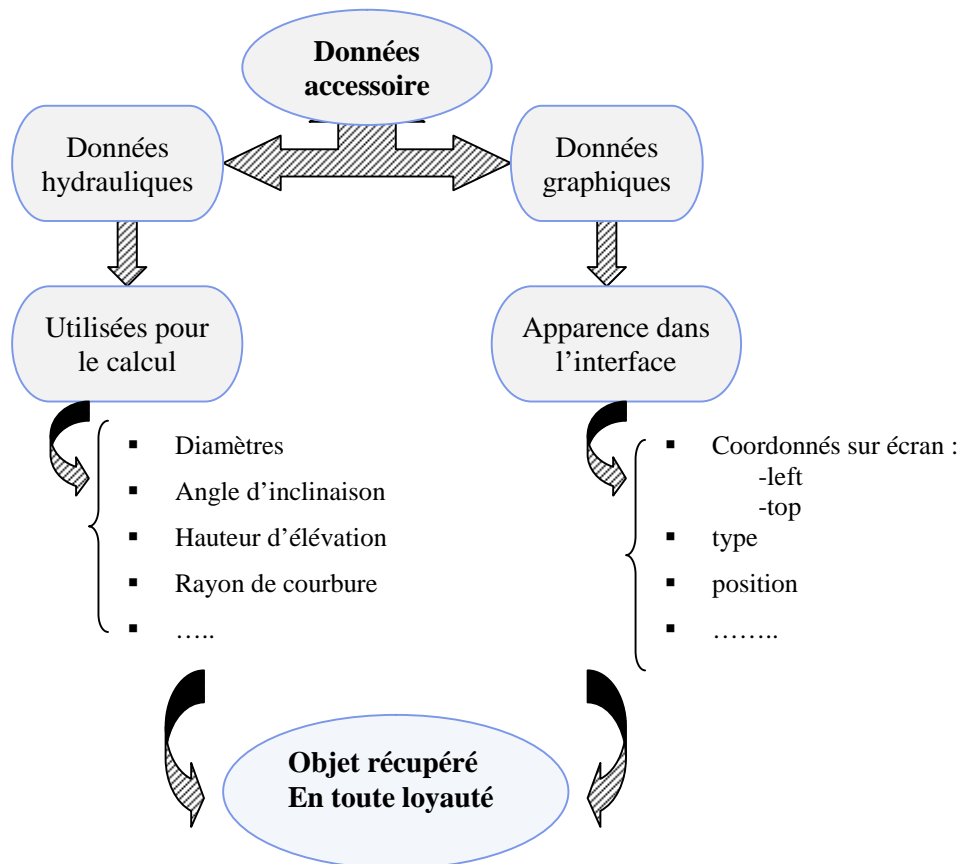
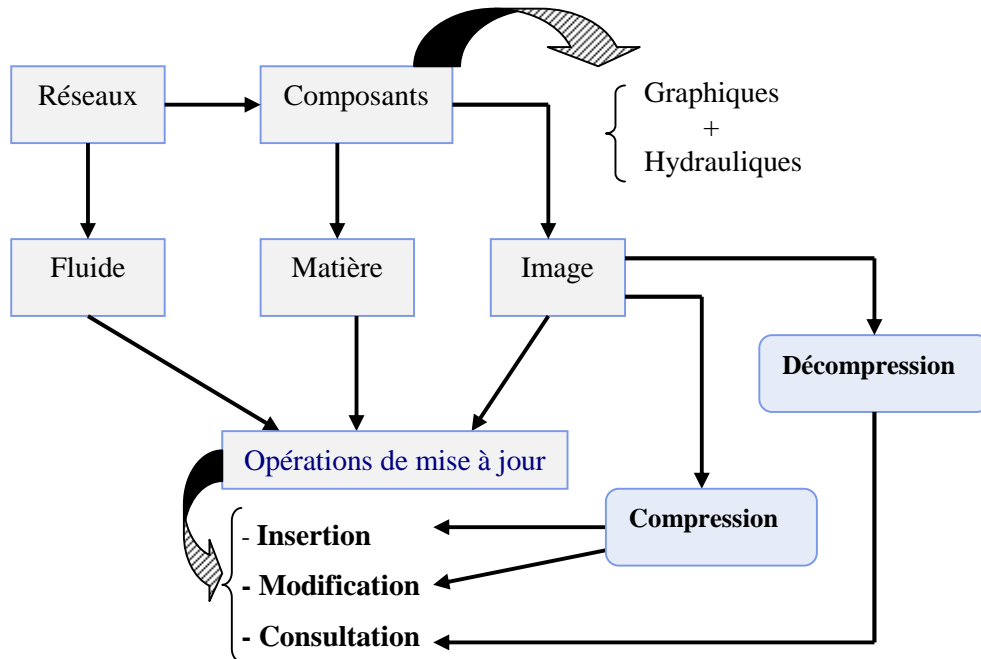


- Annuler (principe des listes) → Dernière opération
 - Modification des propriétés
 - Déplacement
 - Suppression
- Opération de déplacement



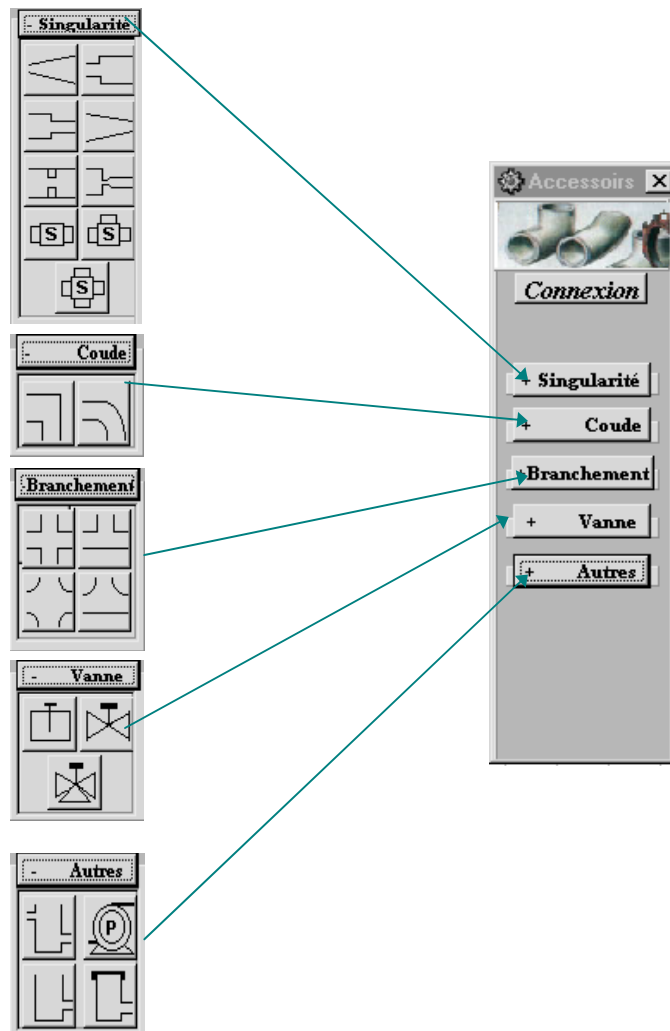
Conception de l'interface

☞ Conservation des données



Conception de l'interface

☞ Regroupement d'objets



Présentation du logiciel

Si le fluide choisi est de l'eau alors la saisie de la température entraîne le calcul de ses propriétés.

Nouveau réseau ..

Grille **Données**

Nom réseau : Reseau09

Type fluide : Eau

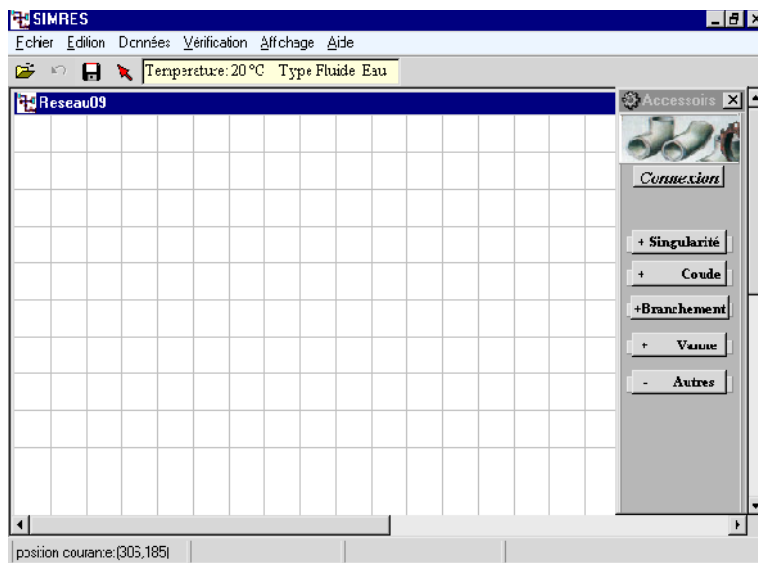
Température : 20 [°C]

Viscosité dynamique : 3,001967E-6 [N/m².s]

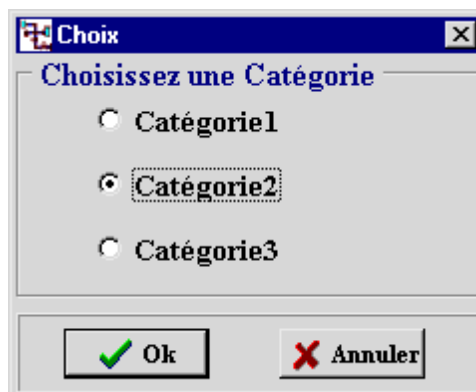
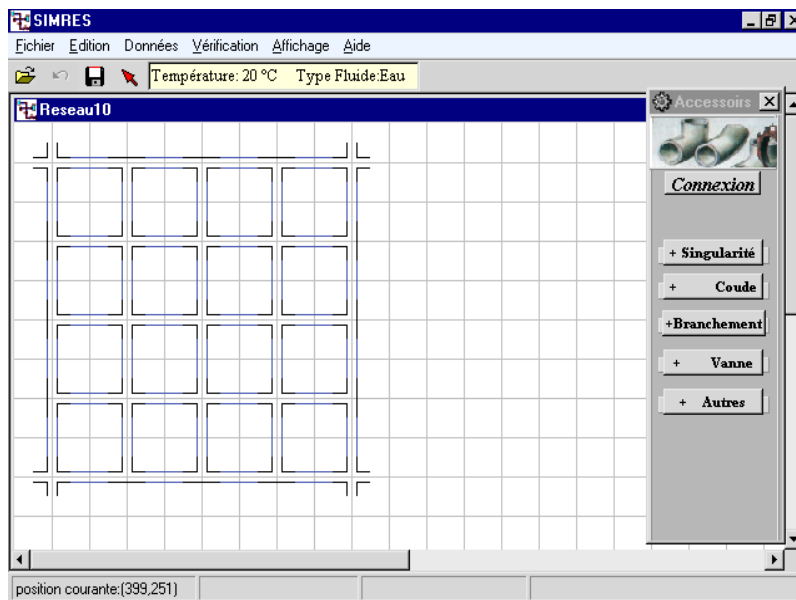
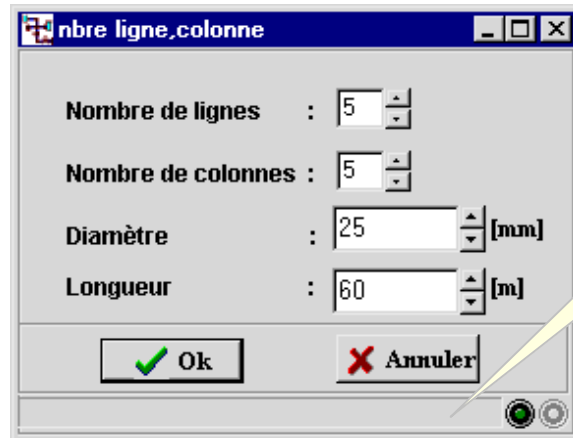
Masse volumique : 998,52056 [Kg/m³]

Viscosité cinématique : 3,0064148E-9 [m²/s]

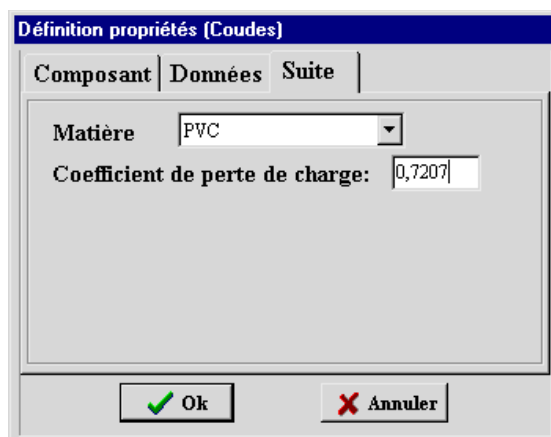
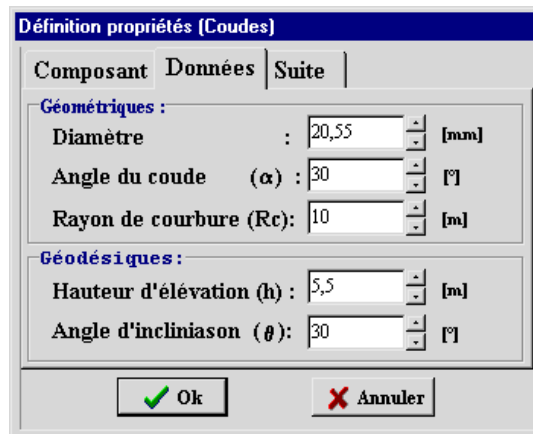
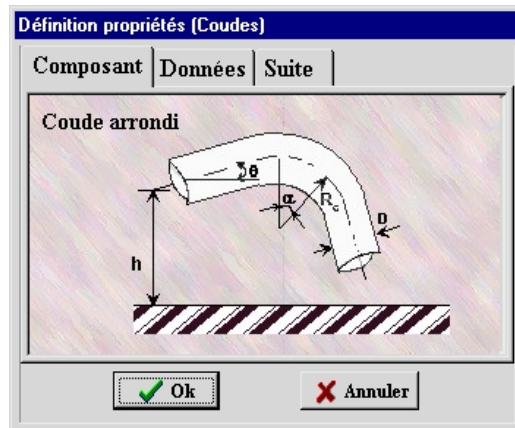
Ok Annuler



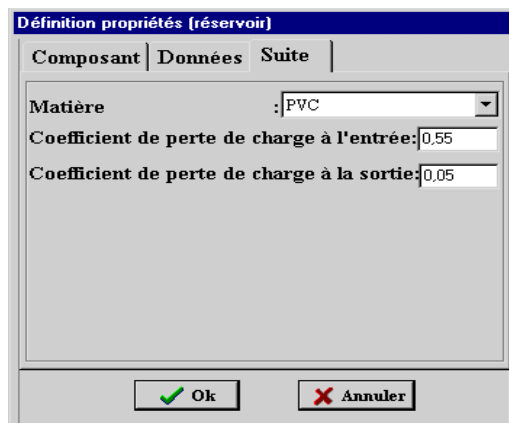
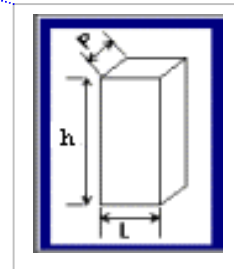
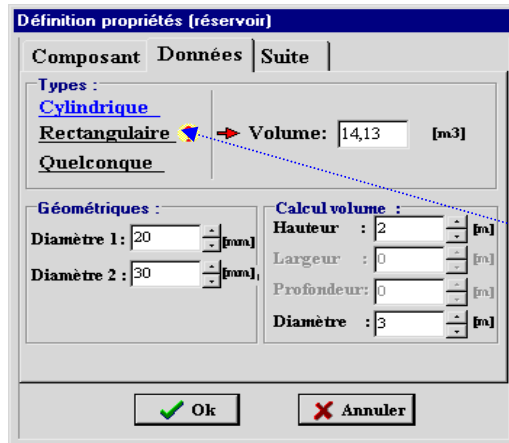
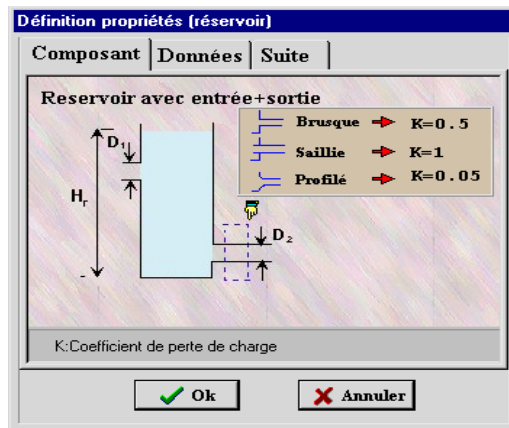
Présentation du logiciel



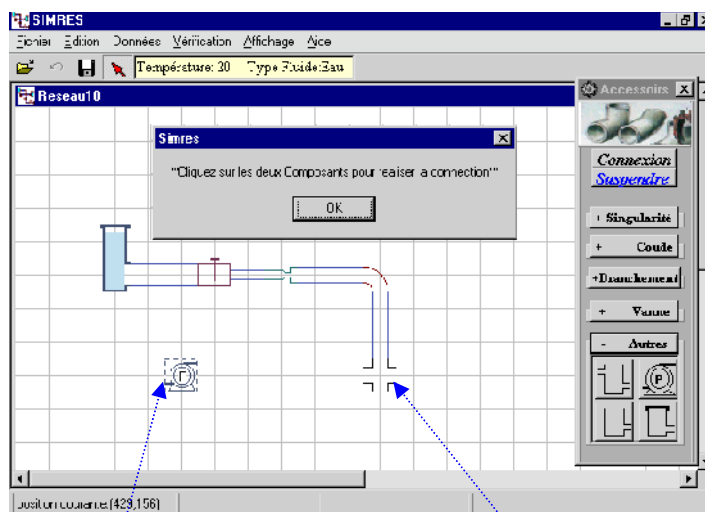
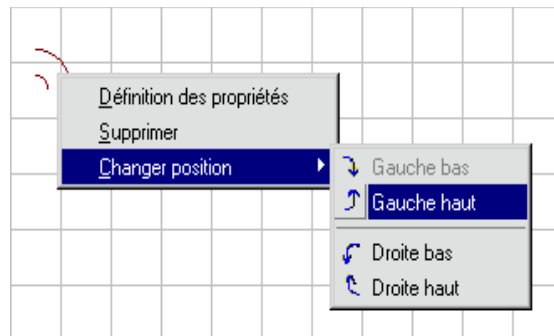
Présentation du logiciel



Présentation du logiciel



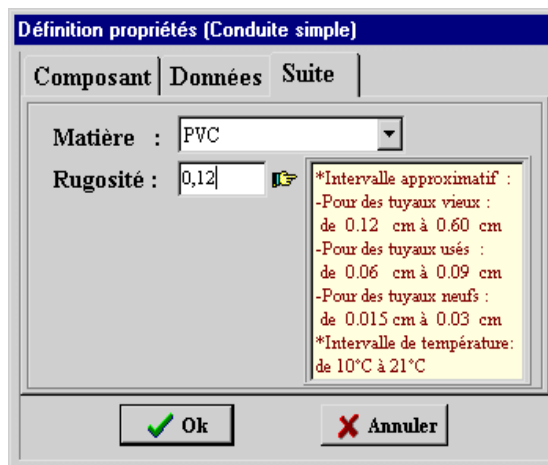
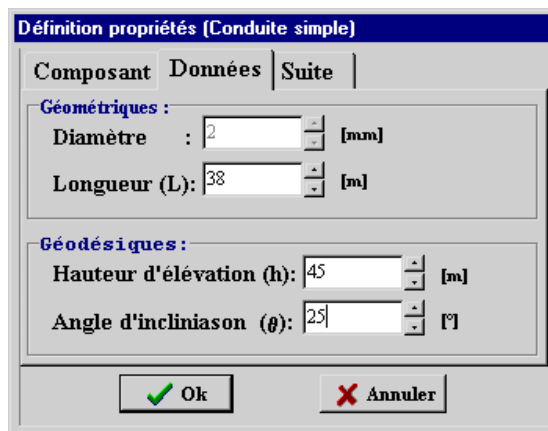
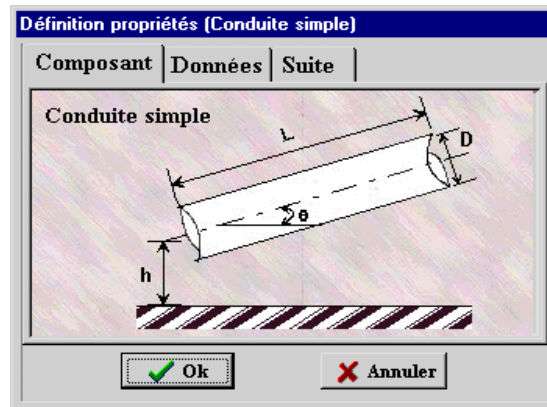
Présentation du logiciel



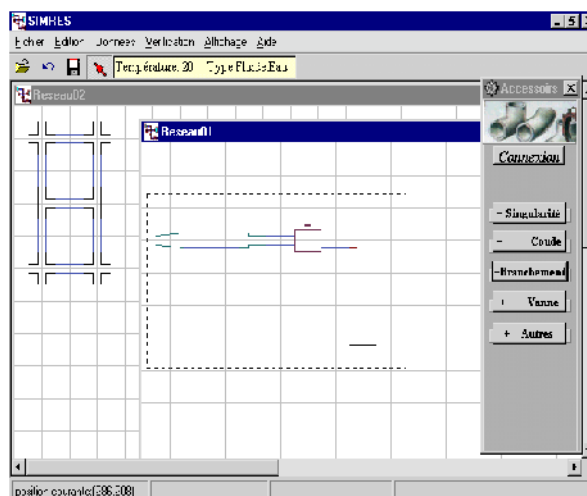
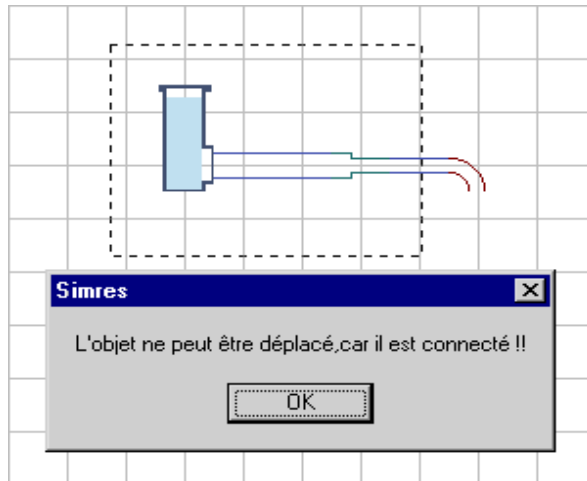
Deuxième
accessoire

Premier
accessoire

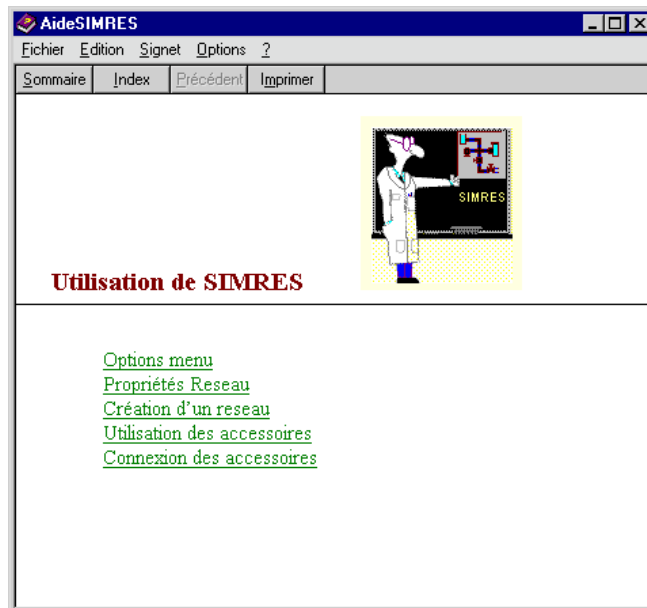
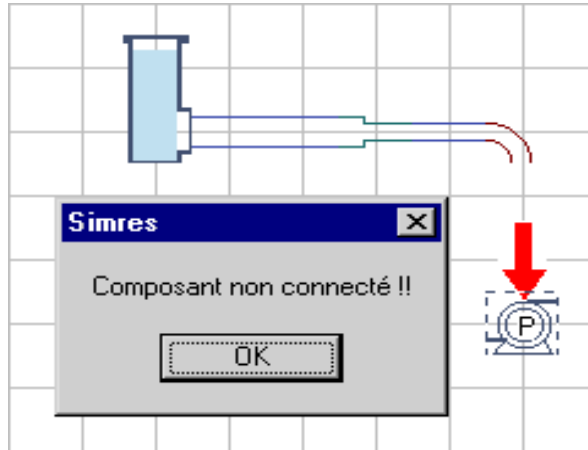
Présentation du logiciel



Présentation du logiciel



Présentation du logiciel



Conclusion & perspective

