

Fig. 2. Gonade indifférenciée de vertébrés supérieurs. Coupe schématique au niveau de la région génitale gauche d'un embryon de poule à 4 jours d'incubation (peu différent pour un fœtus humain de 40 jours)

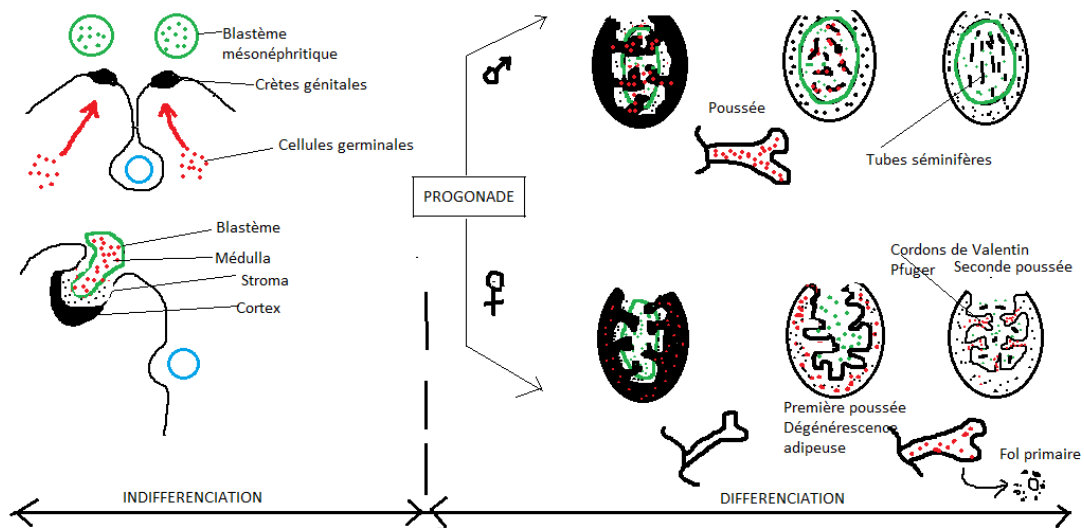


Fig. 3 Différentiation de la gonade

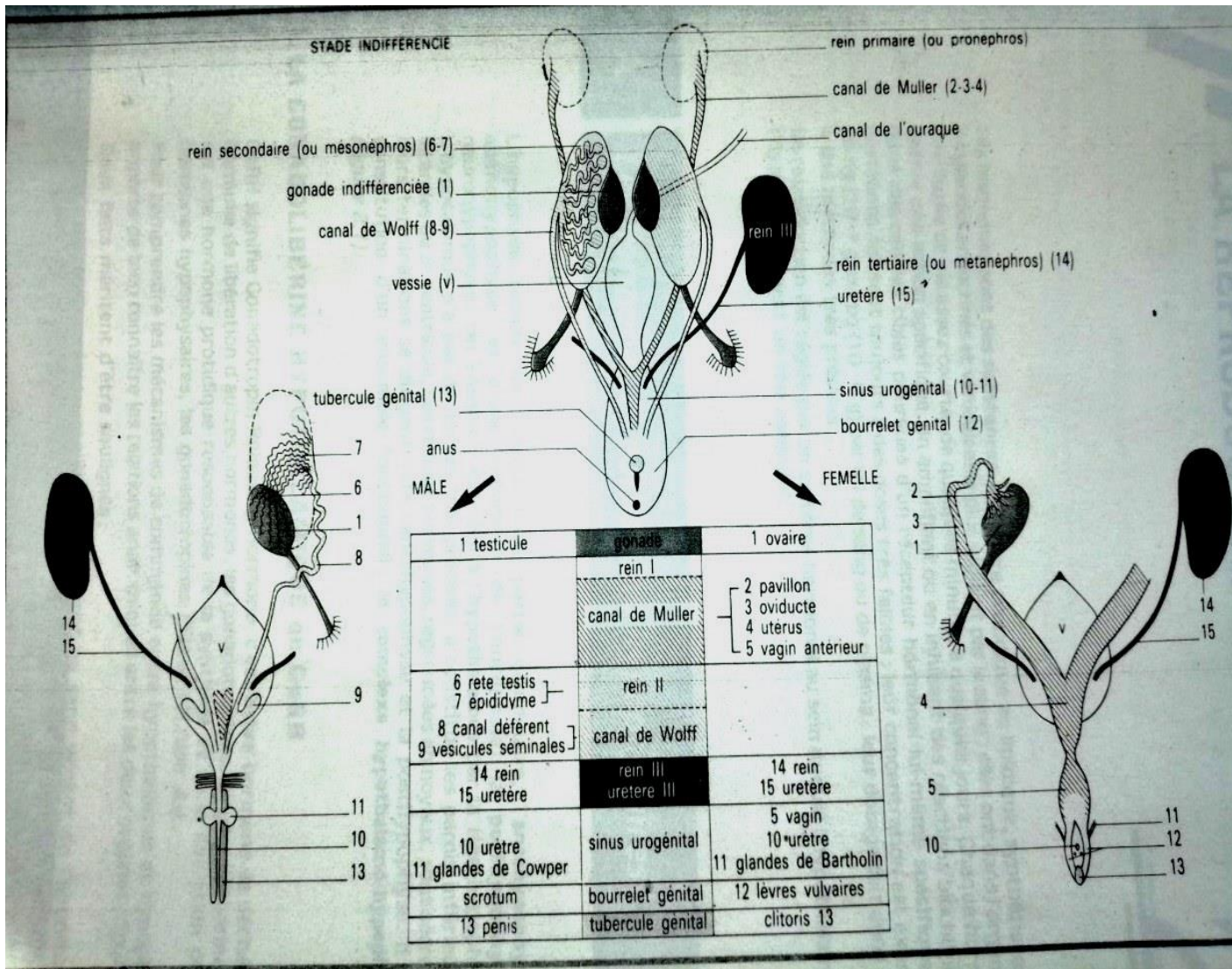


Fig.1 Différentiation des appareils reproducteurs mâle et femelle chez les mammifères domestiques

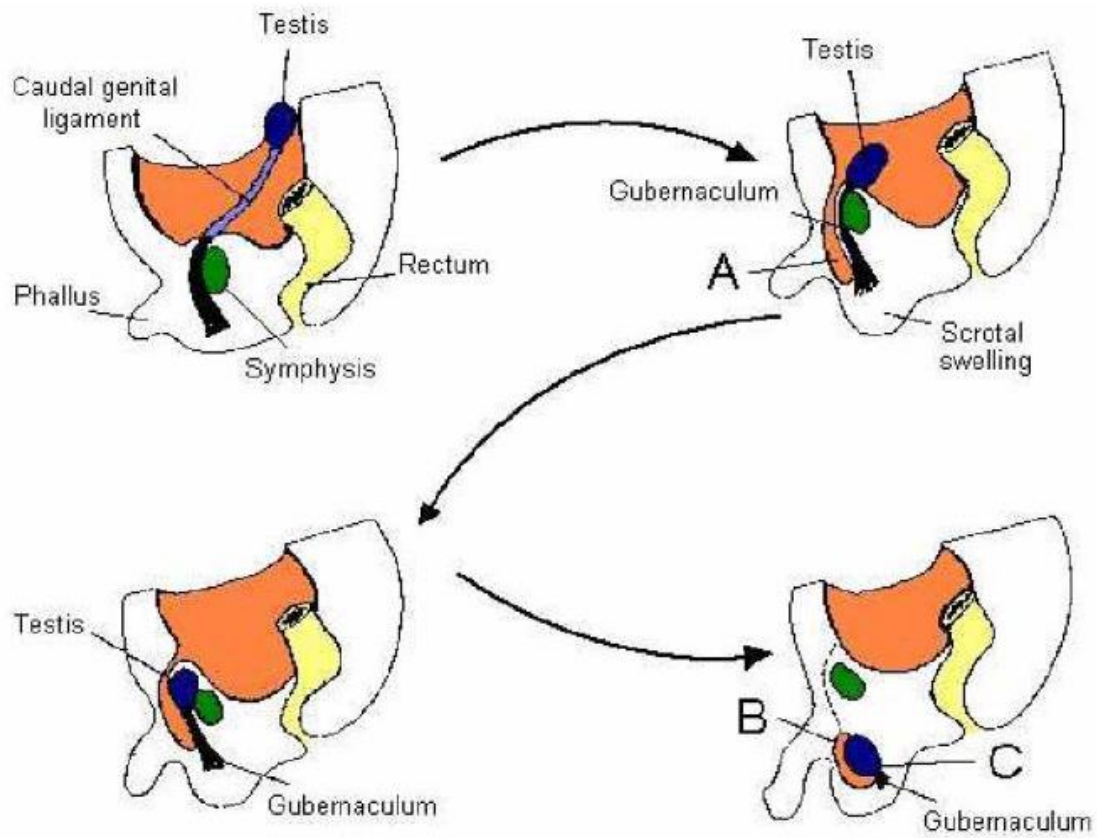


Fig. 4 La descente testiculaire

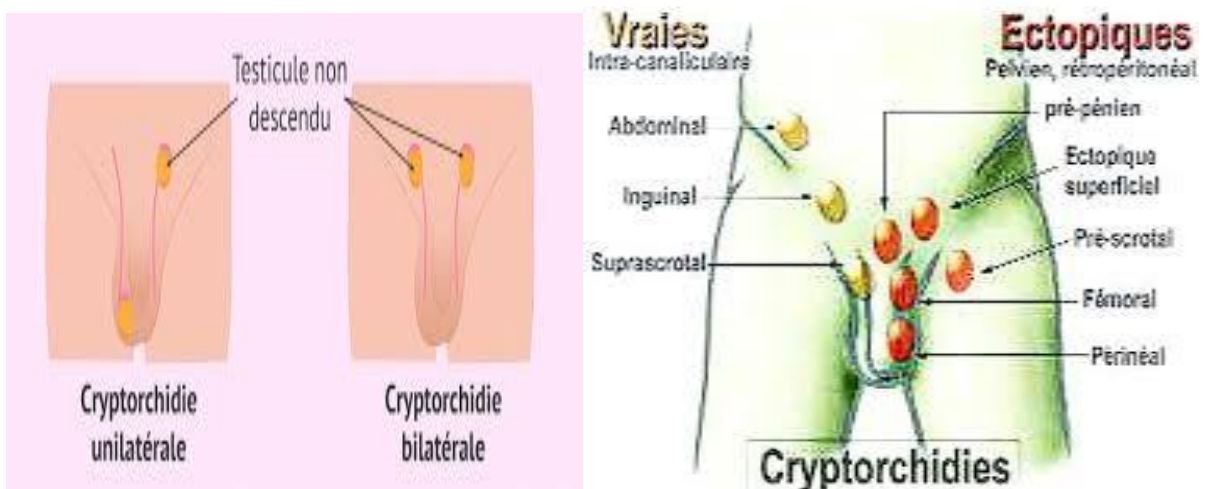


Fig. 5. Migration testiculaire

Rôle particulier de INSL3 chez l'homme (Insuline-like hormone 3):

Facteur de la migration testiculaire

- Hormone produite par les cellules de Leydig.
- Contrôle de la croissance du gubernaculum

