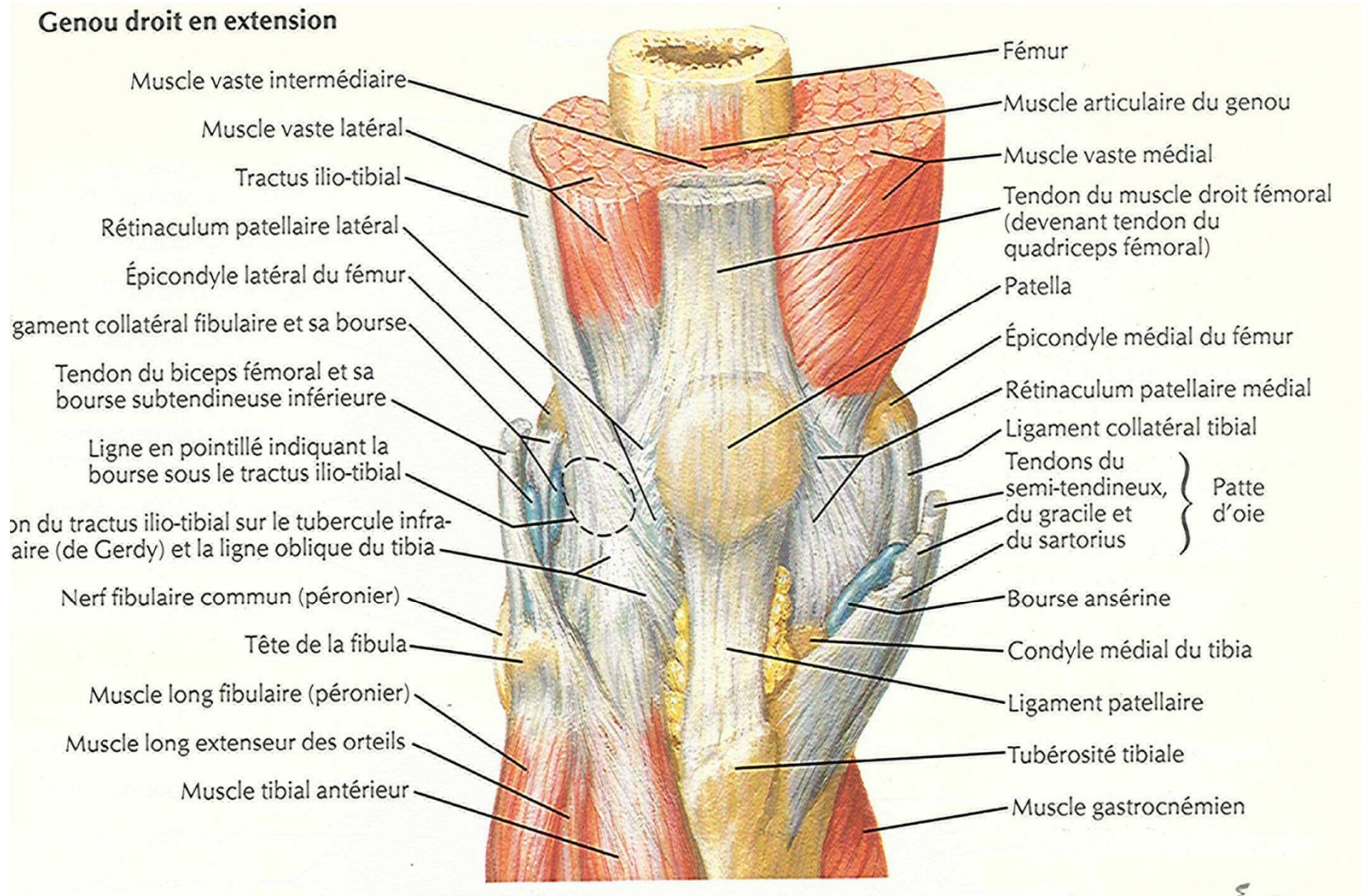


ARTICULATION DU GENOU



ARTICULATION DU GENOU

I-Définition

II-Surfaces articulaires:

- Épiphyse distale du fémur:

- Patella

- Surfaces articulaires supérieures du tibia

- ménisques

III-Moyens d'unions:

- capsule

- ligaments:

- *Extra – capsulaires

- * Intra - articulaire

IV-Synoviale

V-Physiologie articulaire

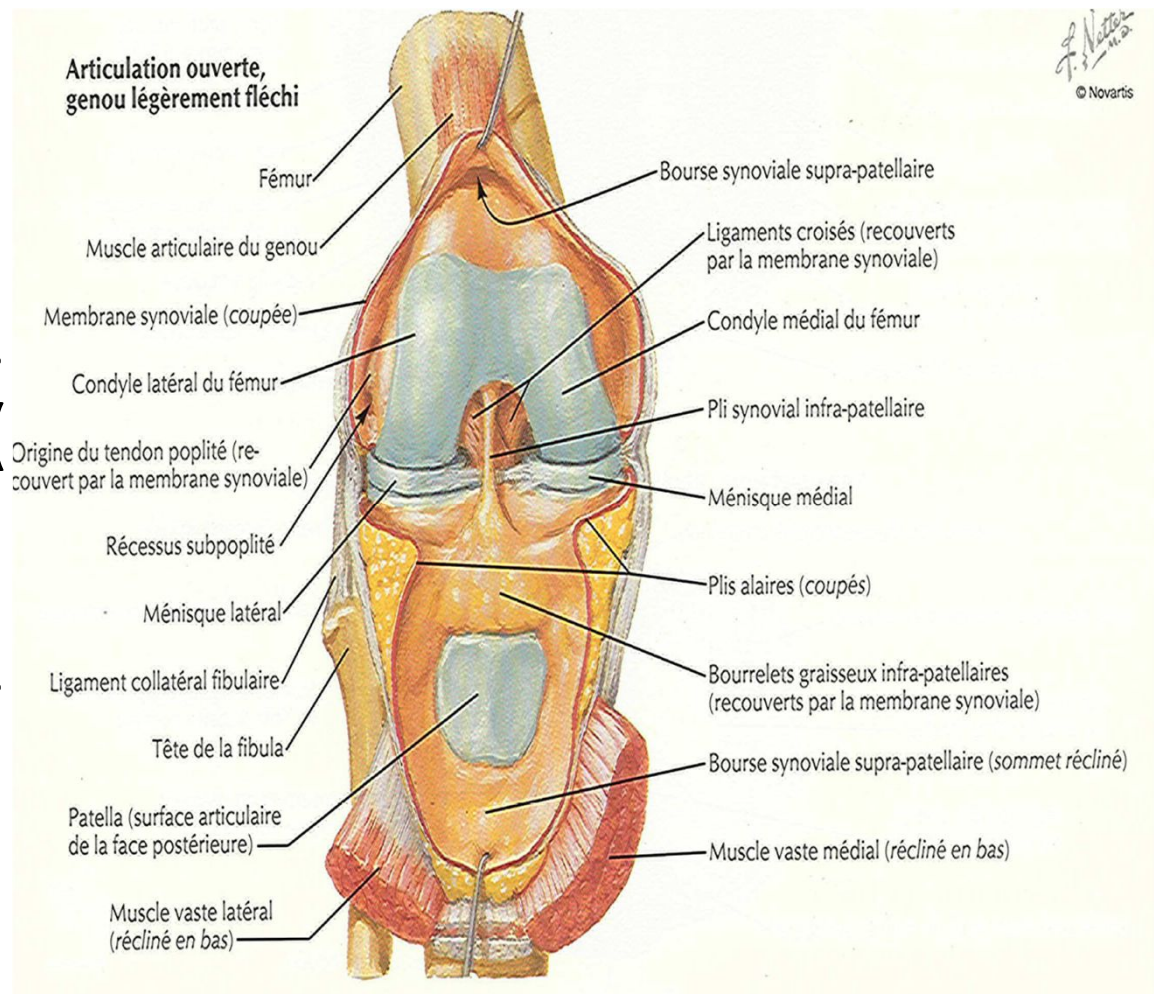
ARTICULATION DU GENOU

I/Définition:

-Unit le fémur au tibia et patella

-Est une diarthrose composée de 2 articulations:

- Articulation fémoro-tibiale : bicondylaire (avec ménisque intermédiaire)
 - Articulation fémoro-patellaire : ginglyme
- Stable et mobile



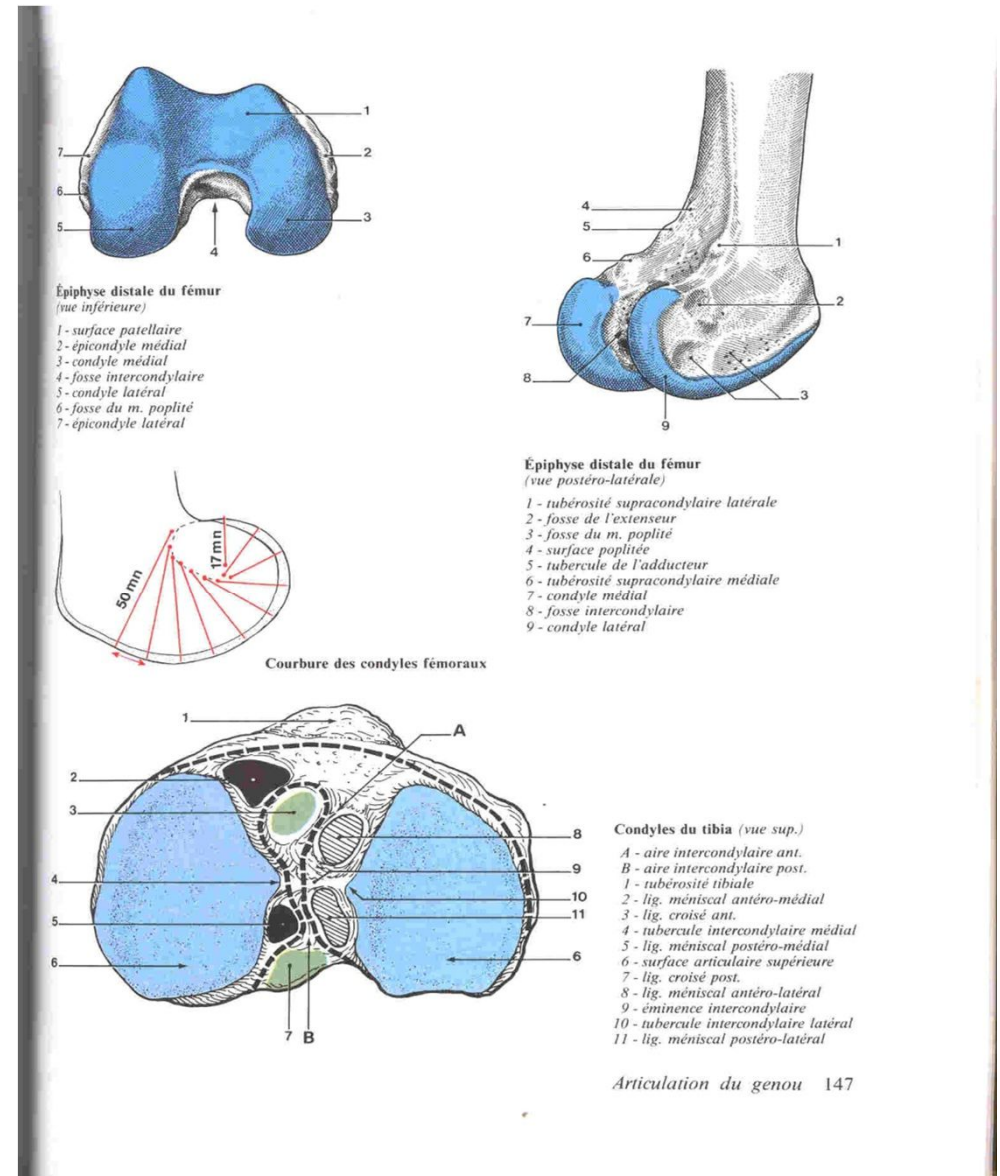
ARTICULATION DU GENOU

II/Surfaces articulaires:

-Au niveau épiphyse distale du fémur:

→ surface patellaire:
(trochlée) face antérieure de l'épiphyse distale du fémur: dépression verticale sépare facette latérale (plus large) que la médiale

Se continue avec surfaces condyloïdes en arrière



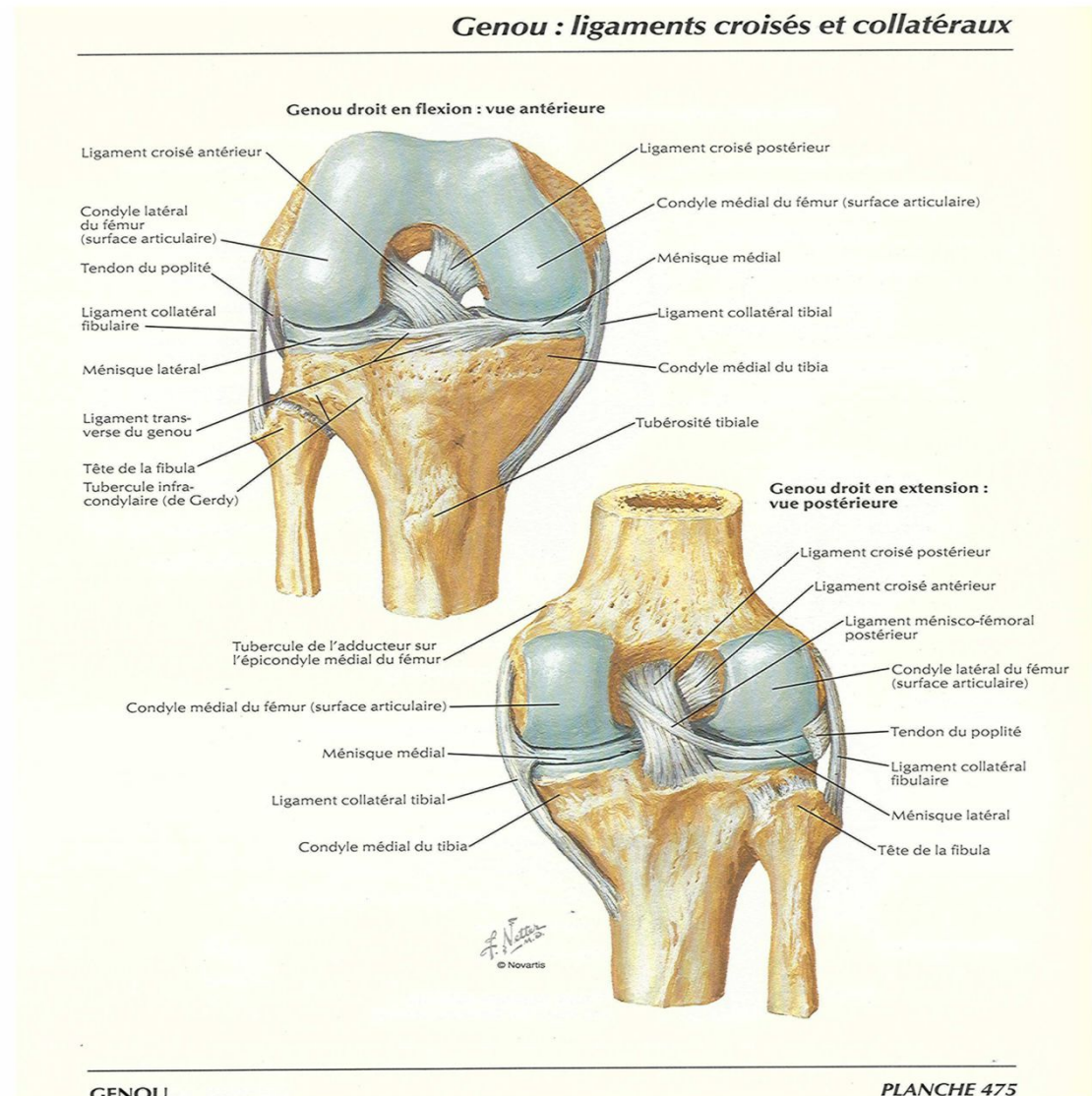
ARTICULATION DU GENOU

→ surfaces

condylaires: médiale et latérale s'articule avec le tibia

-Séparés par fosse intercondyloïde (échancrure)

-Condyle médial plus saillant en arrière et en bas

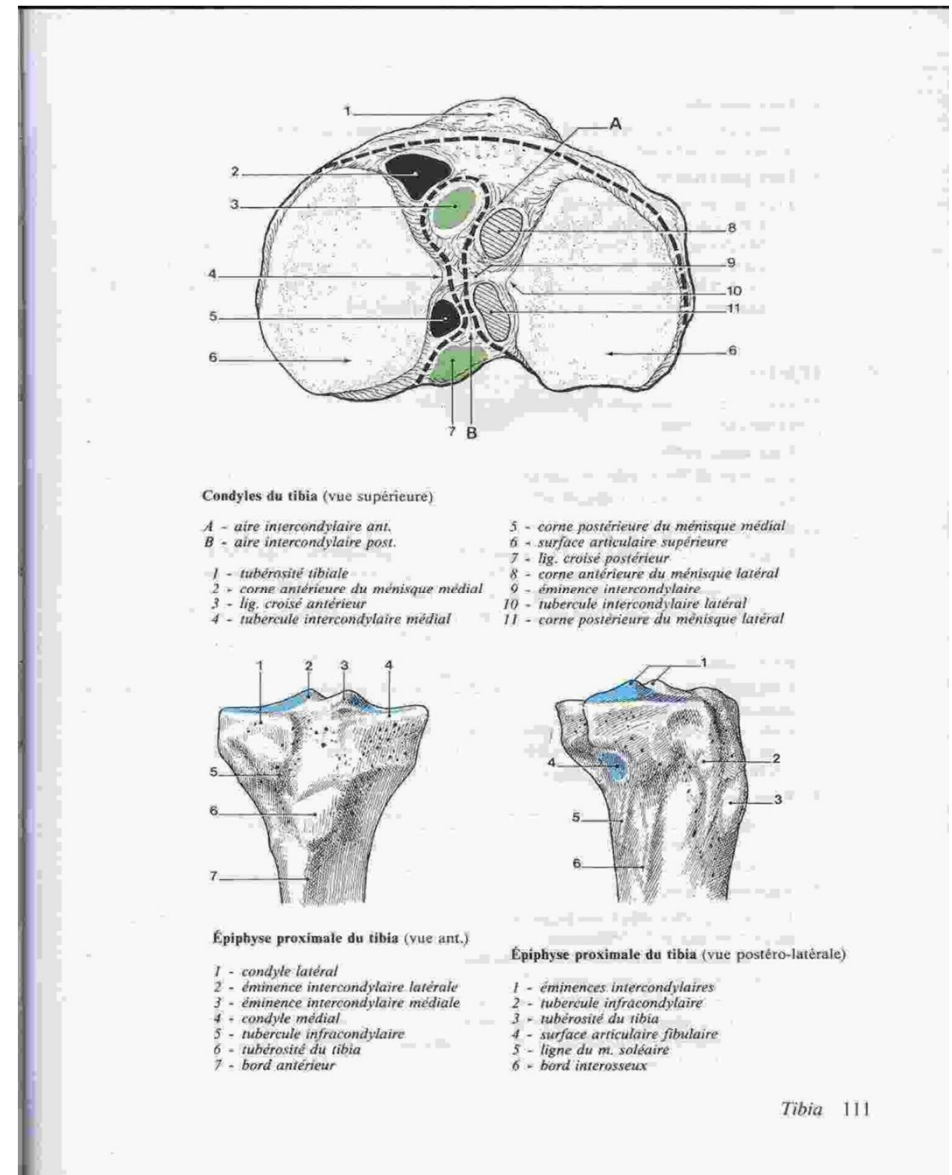


ARTICULATION DU GENOU

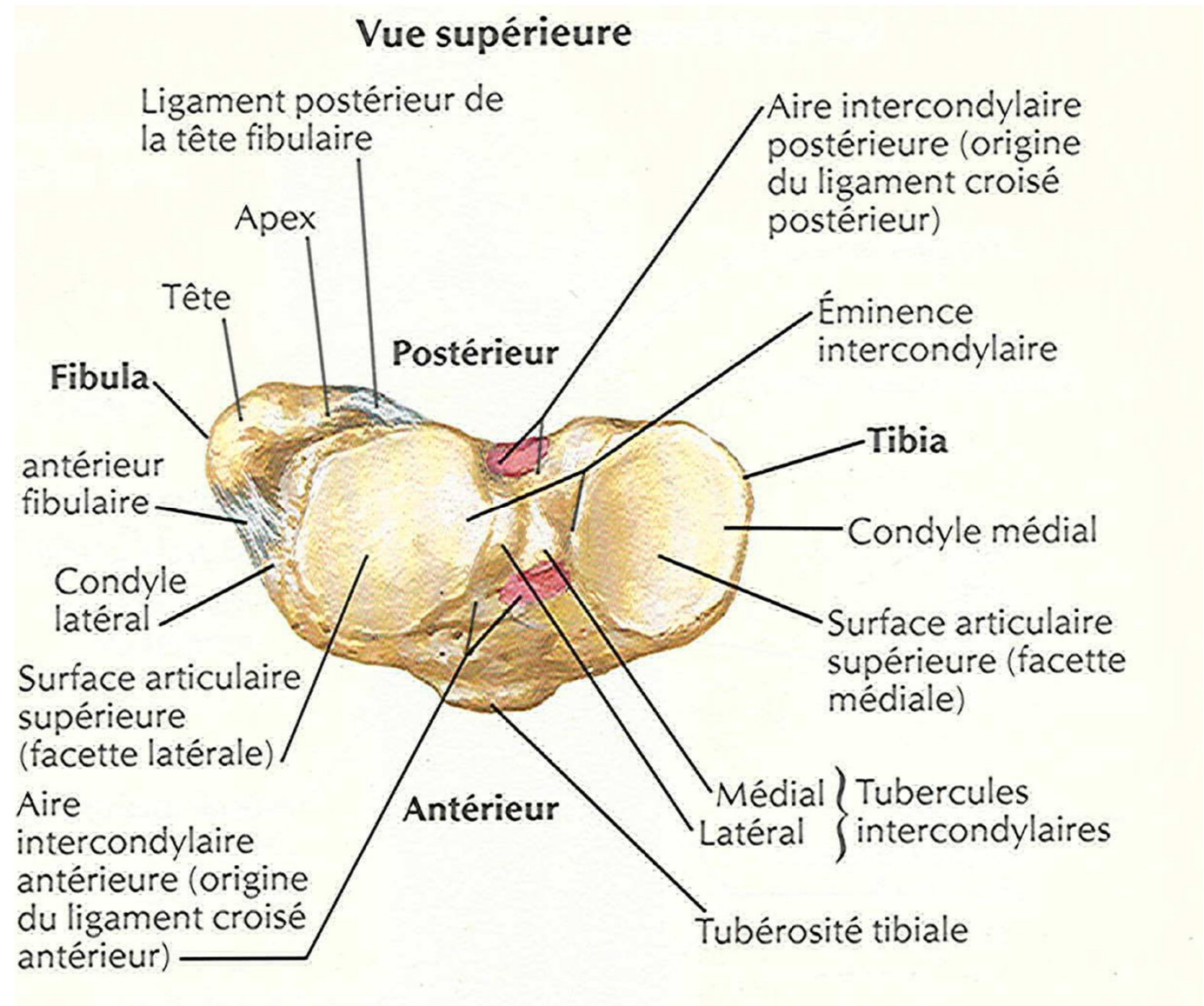
-Au niveau de l'épiphyse proximale du tibia:

→ surfaces articulaires supérieures tibiales médiale et latérale (cavités glénoïdes ou glènes) à la face supérieure des condyles tibiaux

- Ovalaires
- Latérale plus large et moins longue que médiale



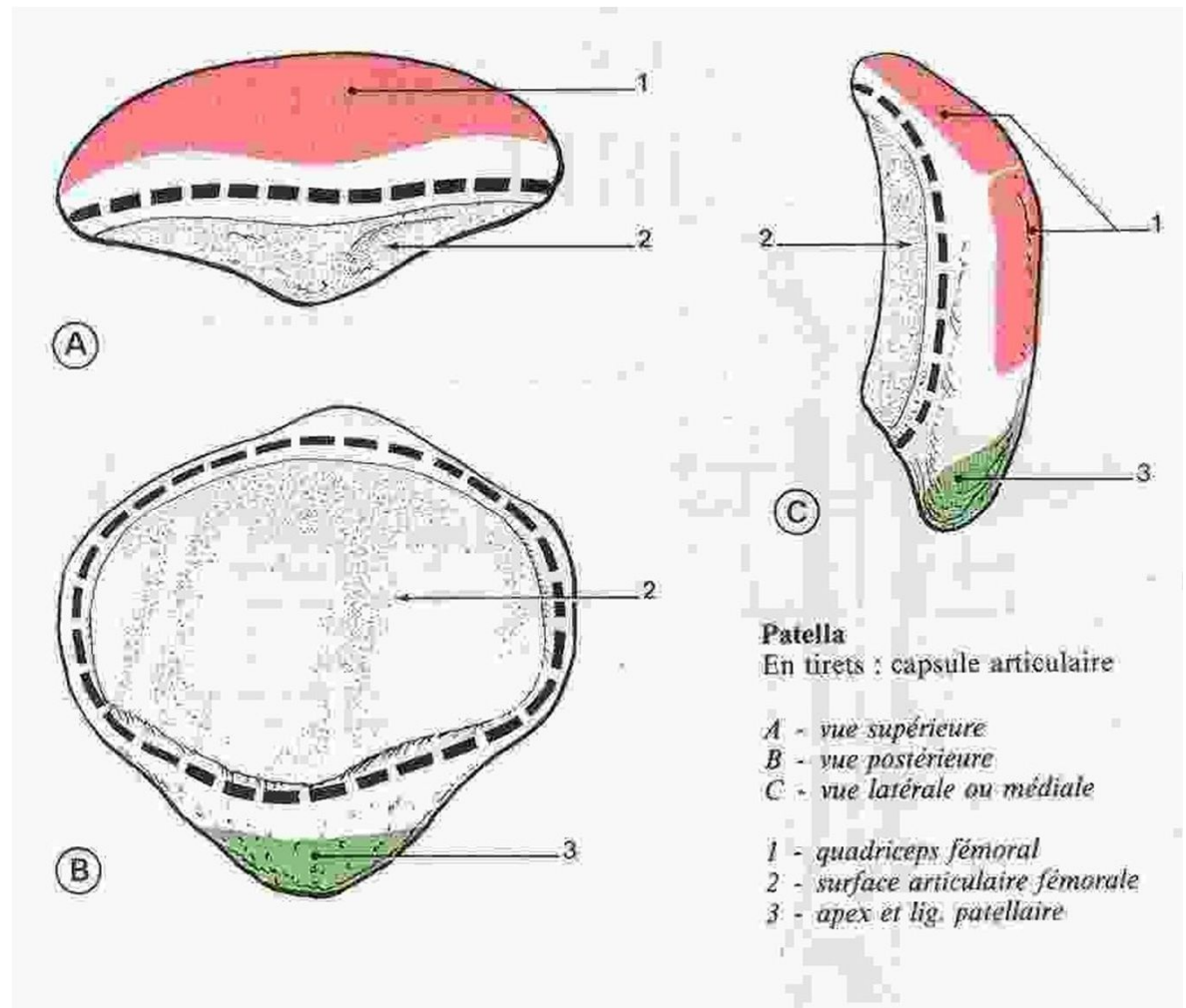
ARTICULATION DU GENOU



ARTICULATION DU GENOU

-Au niveau patella:

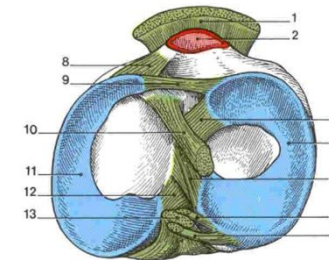
- Surface articulaire fémorale: face postérieure de patella
- Divisée par crête verticale mousse



ARTICULATION DU GENOU

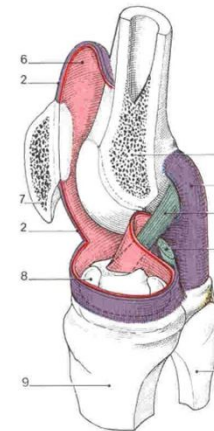
-Les ménisques: 2: médial et latéral

- Assurent congruence entre surfaces articulaires des condyles fémoraux et tibiaux
- Adhèrent à la capsule à leur périphérie
- Latéral en C presque fermé
- Médial en C ouvert



Ménisques du genou
(vue supérieure)

- | | |
|-------------------------------------|-----------------------------------|
| 1 - lig. patellaire | 8 - lig. méniscal antéro-médial |
| 2 - bourse infrapatellaire profonde | 9 - lig. transverse du genou |
| 3 - lig. méniscal antéro-latéral | 10 - lig. croisé antérieur |
| 4 - ménisque latéral | 11 - ménisque médial |
| 5 - lig. méniscal postéro-latéral | 12 - lig. méniscal postéro-médial |
| 6 - lig. ménisco-fémoral antérieur | 13 - lig. croisé postérieur |
| 7 - lig. ménisco-fémoral postérieur | |



Articulation du genou. Aspect schématique de la capsule
(résection du condyle médial)

- | |
|----------------------------|
| 1 - condyle latéral |
| 2 - capsule articulaire |
| 3 - lig. croisé antérieur |
| 4 - lig. croisé postérieur |
| 5 - fibula |
| 6 - bourse suprapatellaire |
| 7 - patella |
| 8 - ménisque médial |
| 9 - tibia |

ARTICULATION DU GENOU

Surfaces
articulaires:
Ménisques:

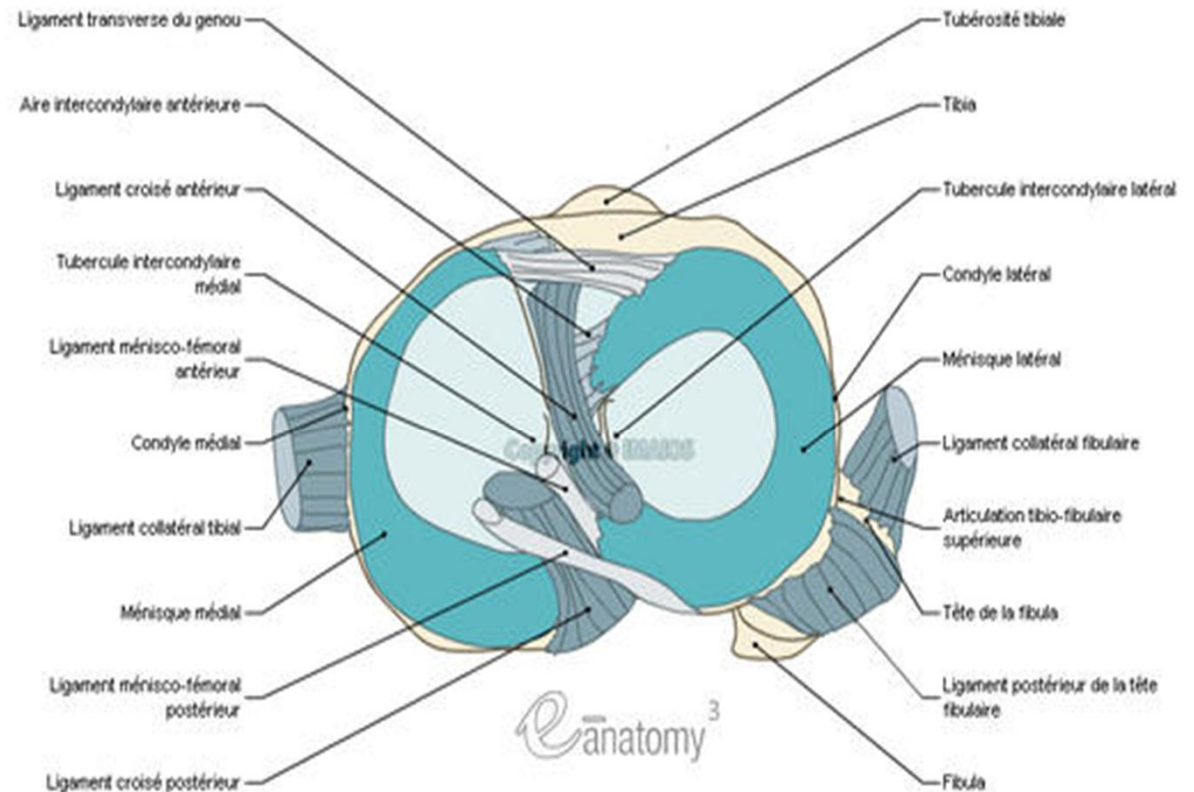


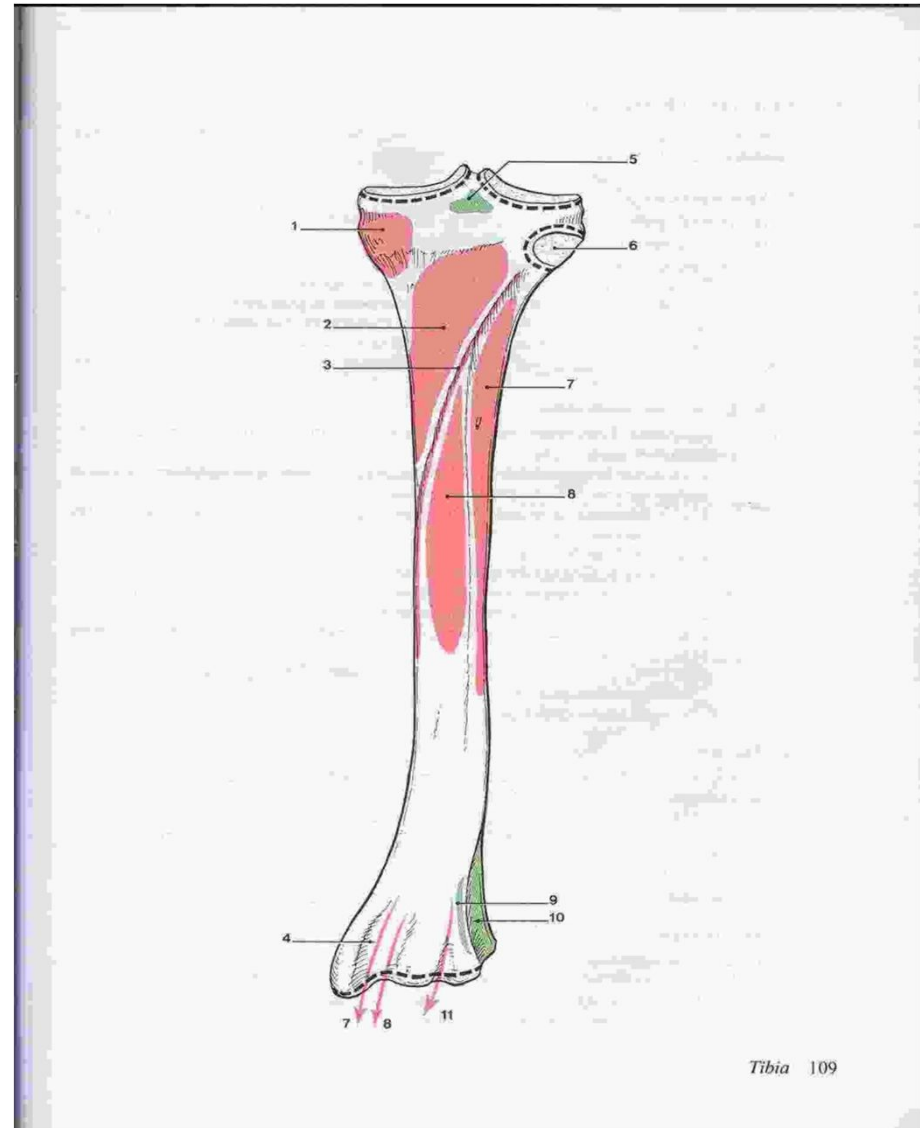
Illustration : A. Micheau, MD

ARTICULATION DU GENOU

III/Moyens d'union:

1/La capsule articulaire:

- Epaisse et résistante surtout en arrière (coques condyliennes)
- Au niveau tibial: à 5 mm des bords condyliens

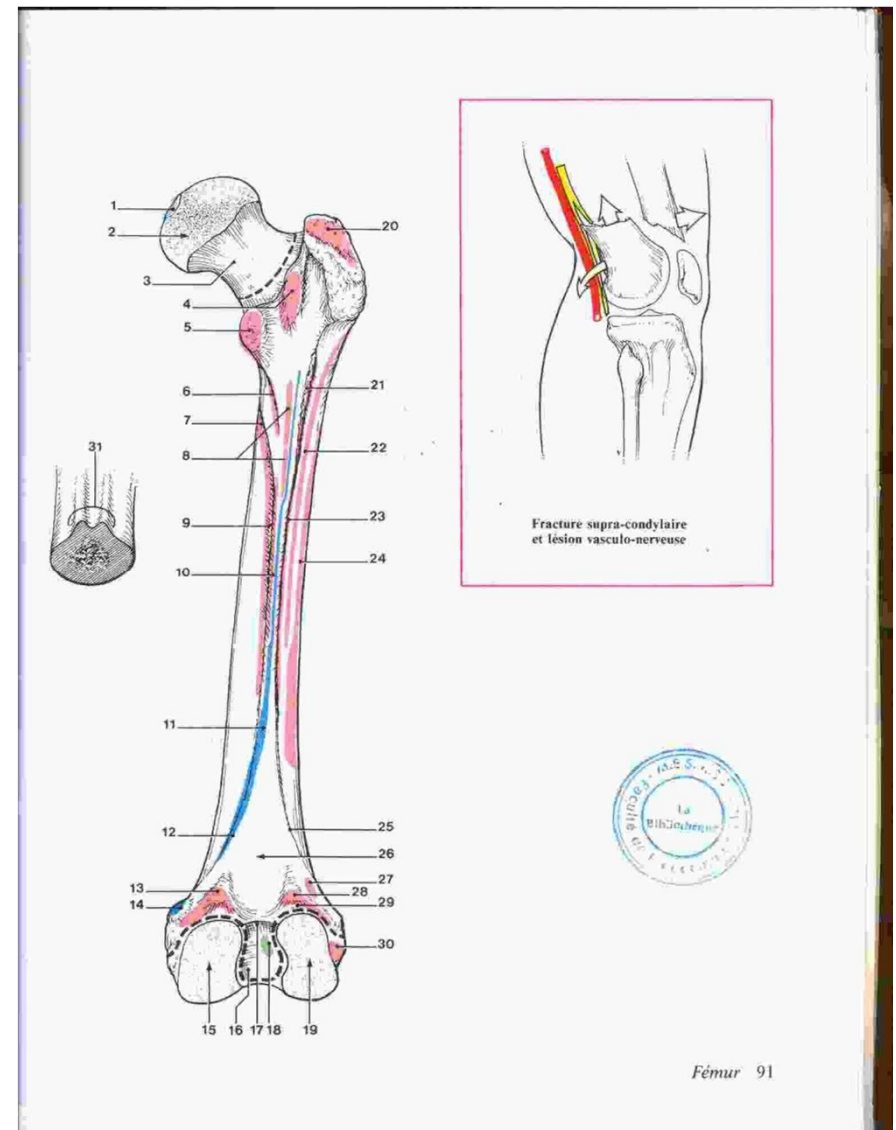


ARTICULATION DU GENOU

III/Moyens d'union:

1/Capsule:

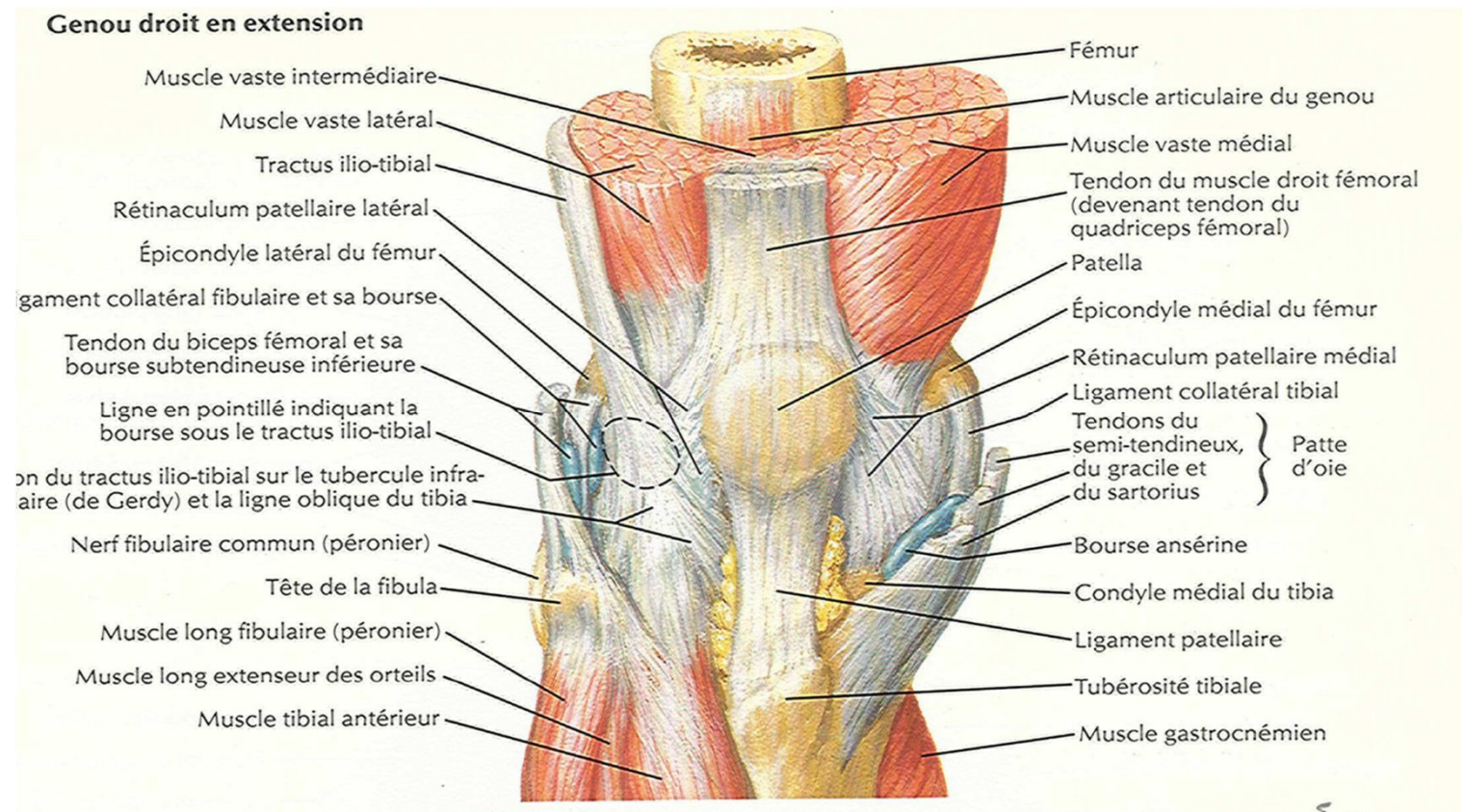
- Au niveau du fémur



ARTICULATION DU GENOU

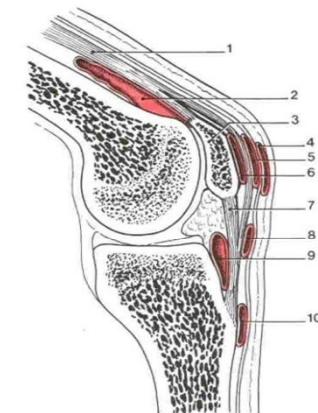
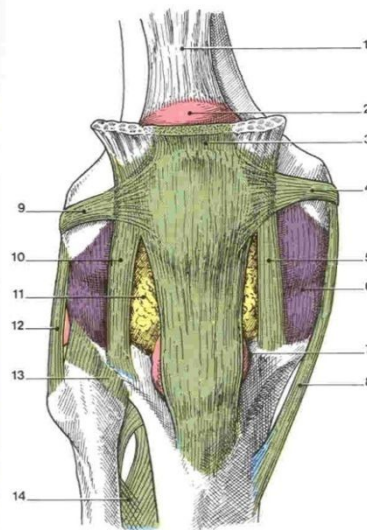
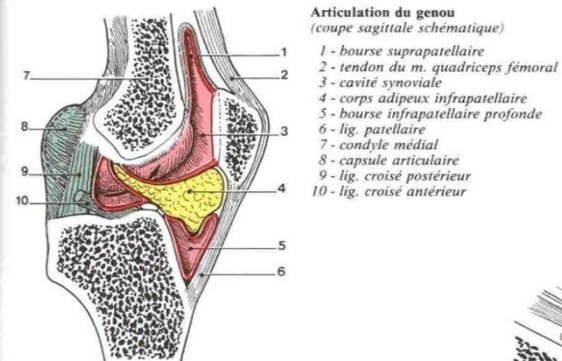
2/Ligament antérieur (plan fibreux antérieur):

- Tendon du quadriceps
- Tendon rotulien



ARTICULATION DU GENOU

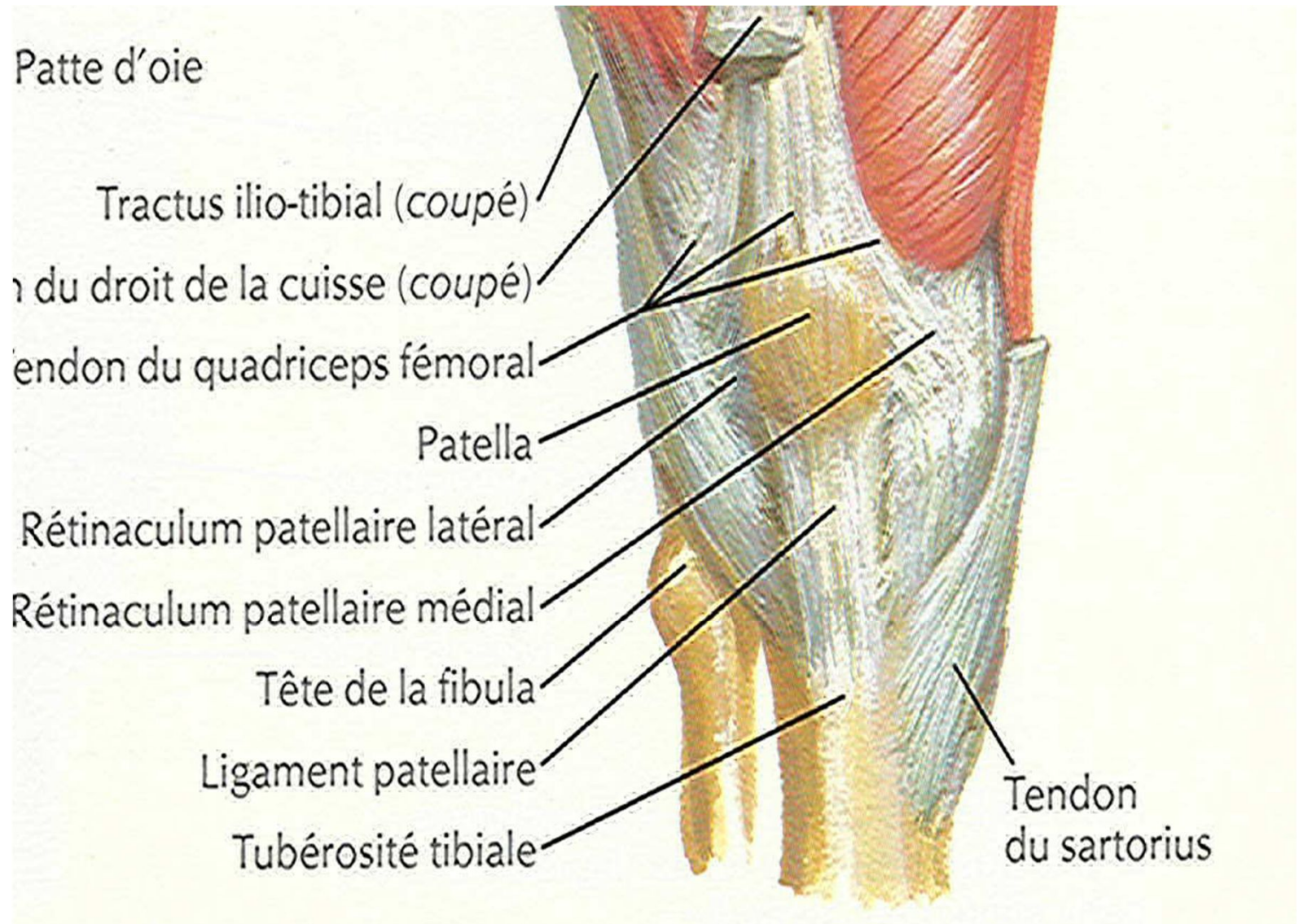
- Rétinaculum patellaire transversaux médial et latéral (ailerons rotuliens)
- Rétinaculum patellaire longitudinaux et croisés (expansions directes et croisées)



Bourses du genou
(coupe sagittale)

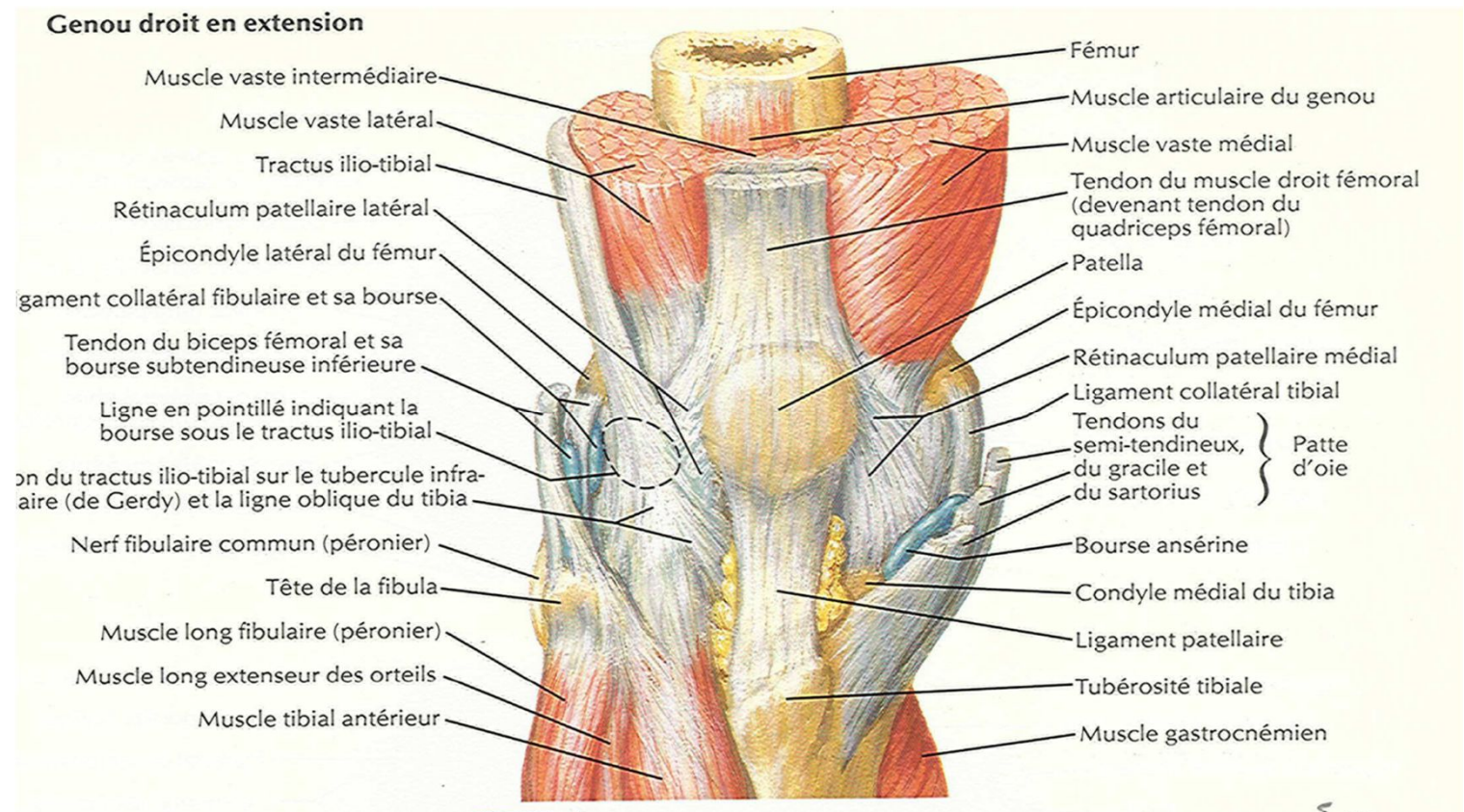
- 1 - tendon du m. quadriceps fémoral
- 2 - bourse suprapatellaire
- 3 - patella
- 4 - bourse subcutanée prépatellaire
- 5 - bourse subfaciale prépatellaire
- 6 - bourse subtendineuse prépatellaire
- 7 - lig. patellaire
- 8 - bourse subtendineuse infrapatellaire
- 9 - bourse infrapatellaire profonde
- 10 - bourse subcutanée de la tubérosité tibiale

ARTICULATION DU GENOU



ARTICULATION DU GENOU

- Expansions fibreuses du tractus ilio – tibial (fascia lata) et sartorius (couturier)

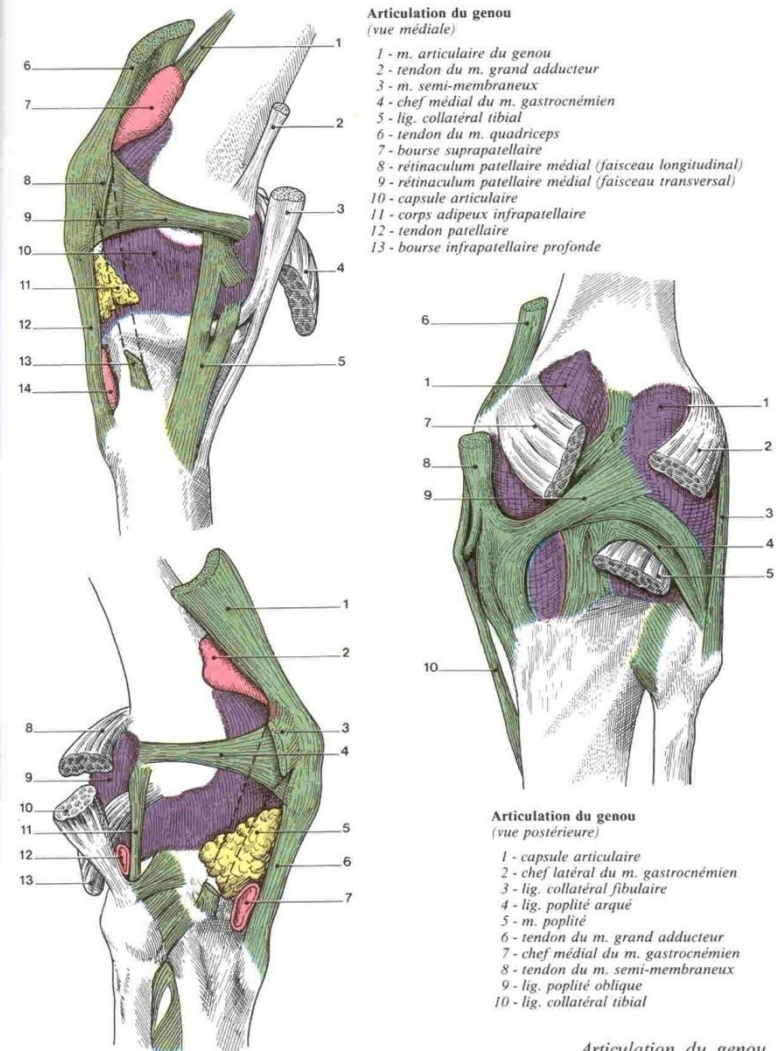


ARTICULATION DU GENOU

III/Moyens d'union:

3/Ligament postérieur (plan fibreux postérieur)

- Ligament poplité oblique
- Ligament poplité arqué

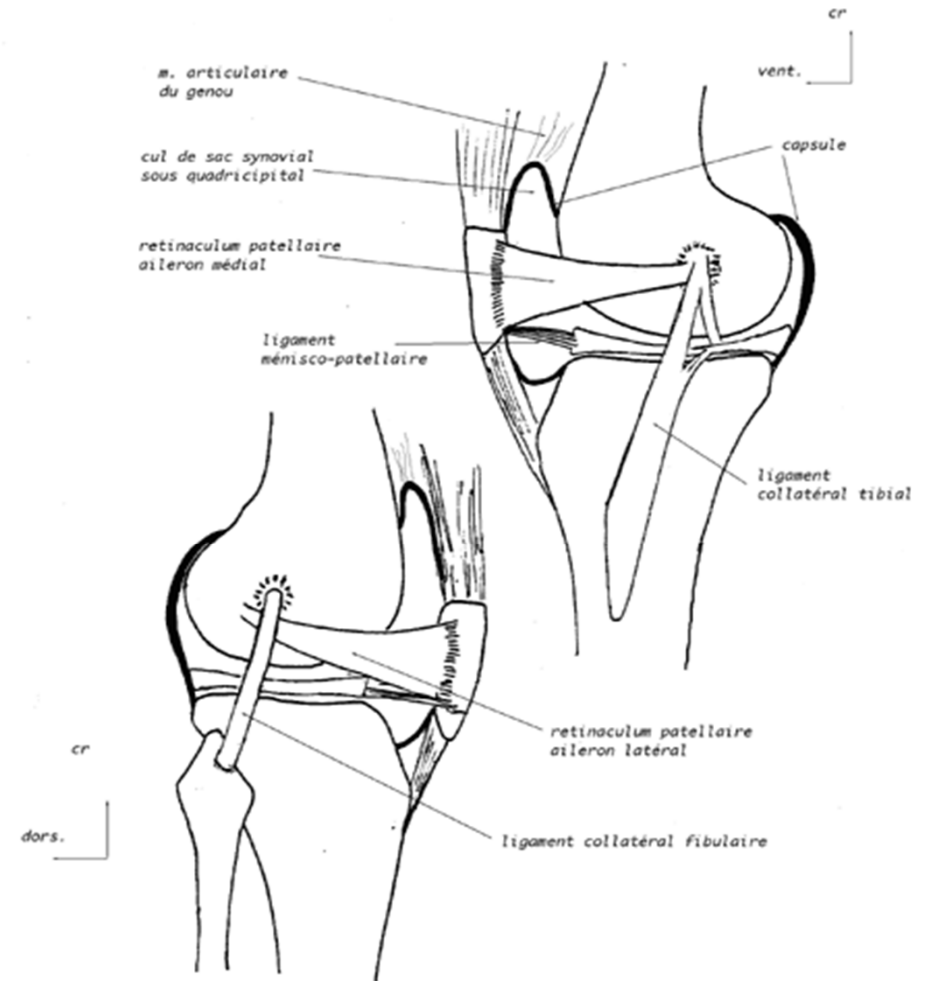


ARTICULATION DU GENOU

III/Moyens d'union

4/Ligament collatéral tibial (latéral externe)

5/Ligament collatéral fibulaire (latéral interne)



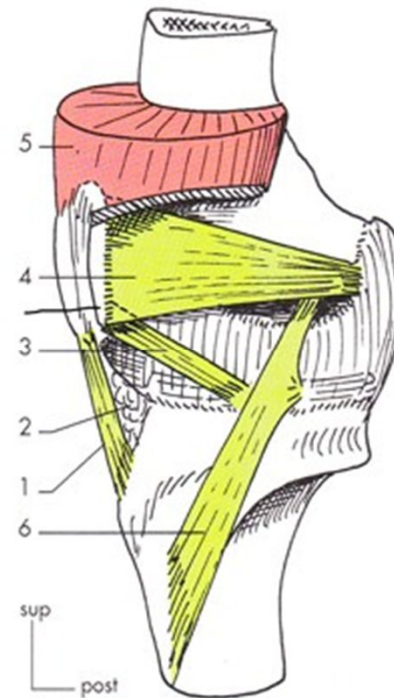
ARTHROLOGIE : LE GENOU (FEMORO-TIBIO-PATELLAIRE :
LES LIGAMENTS COLLATERAUX

ARTICULATION DU GENOU

- Ligament collatéral tibial

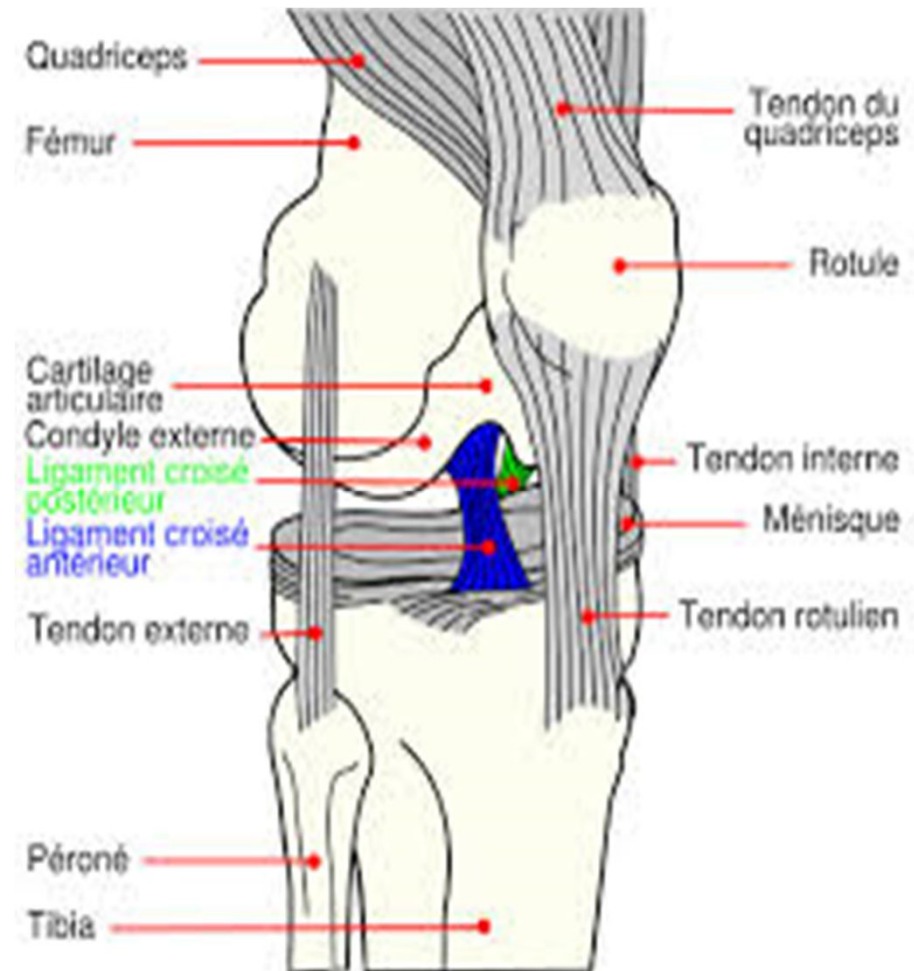
Vue médiale
du système ligamentaire.

1. ligament patellaire
2. corps adipeux
3. ligament ménisco-patellaire médial
4. rétinaculum patellaire médial
5. tendon quadricipital
6. LCT du genou



ARTICULATION DU GENOU

- Ligament collatéral fibulaire

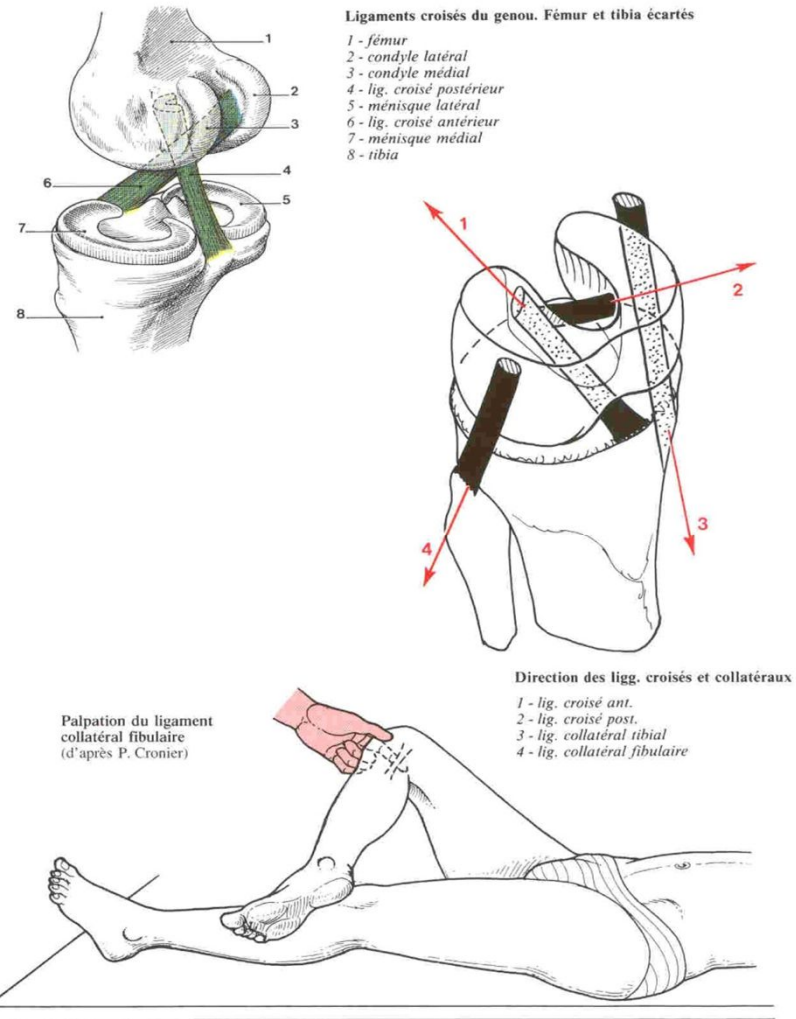


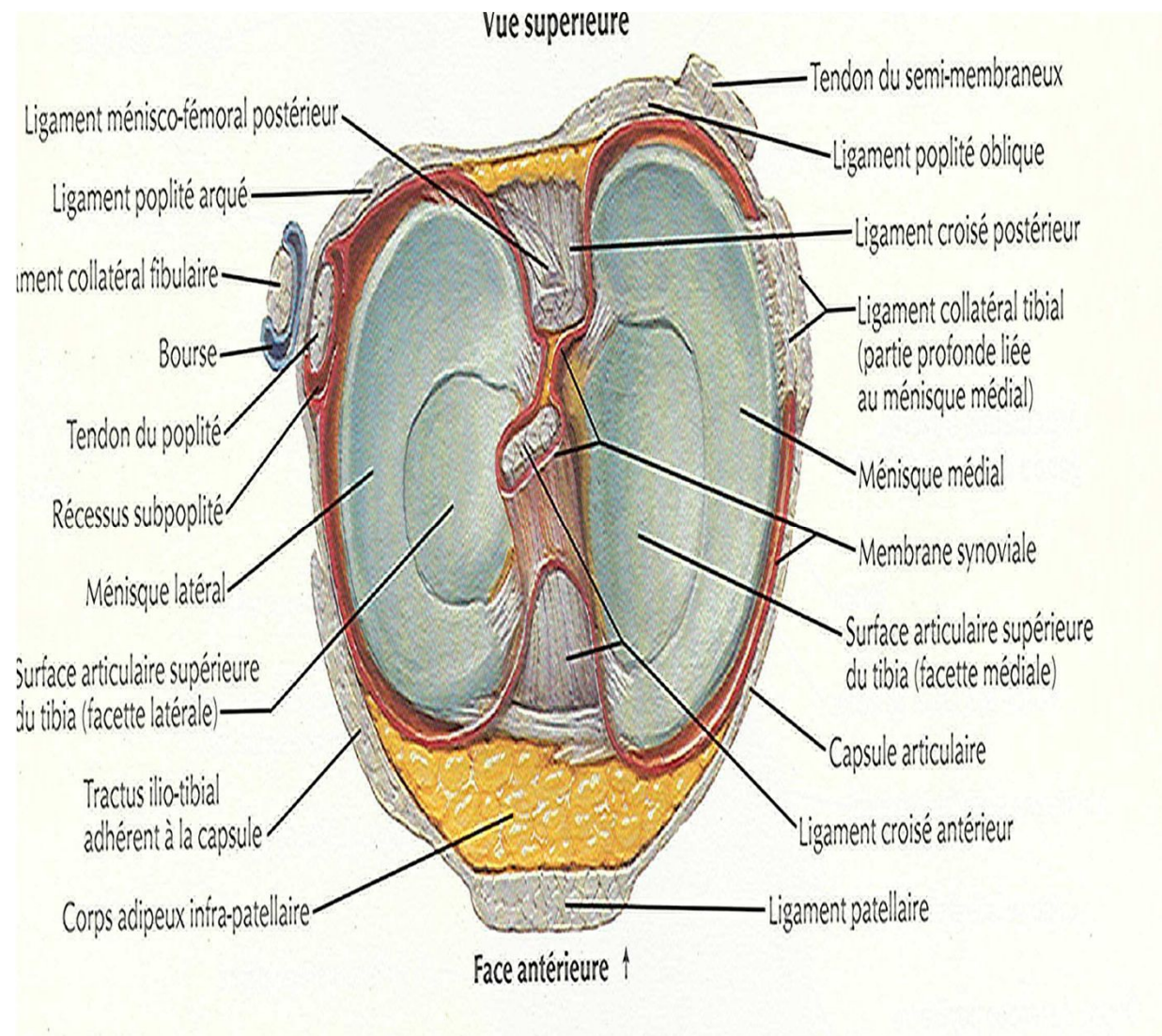
ARTICULATION DU GENOU

III/Moyens d'union:

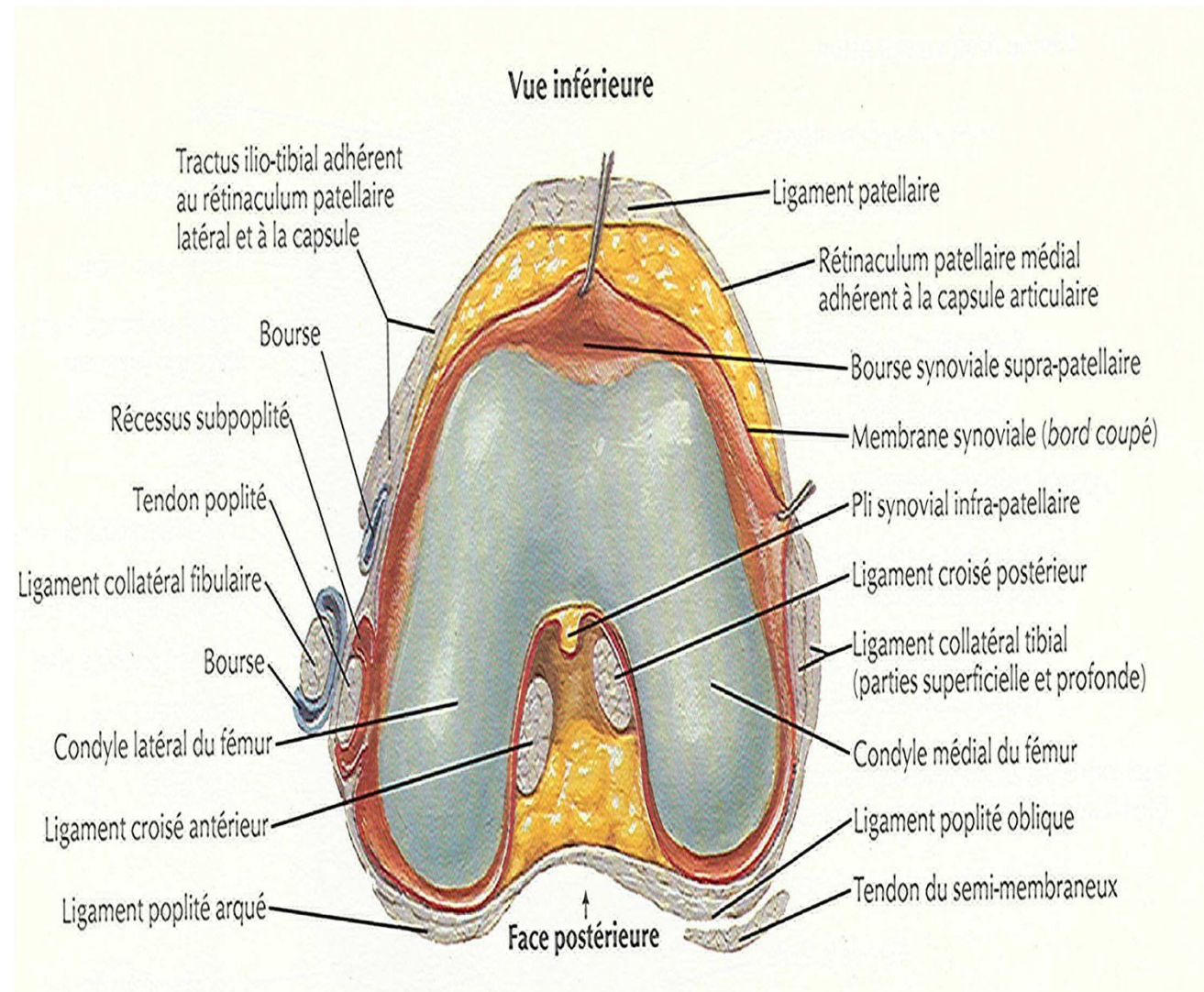
6/Ligaments croisés sont intra – capsulaires et extra - synoviaux

- Ligament croisé antérieur (antéro – latéral)
- Ligament croisé postérieur (postéro – médial)





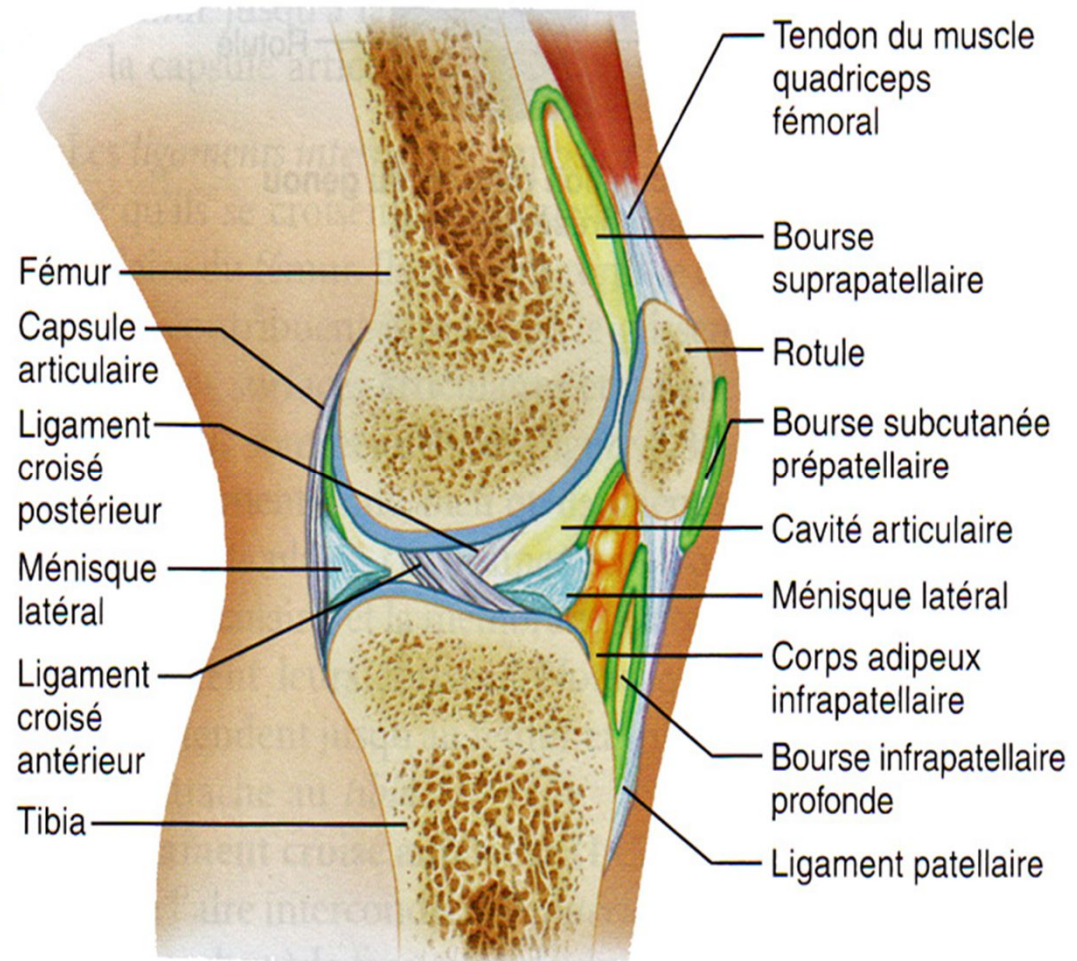
ARTICULATION DU GENOU



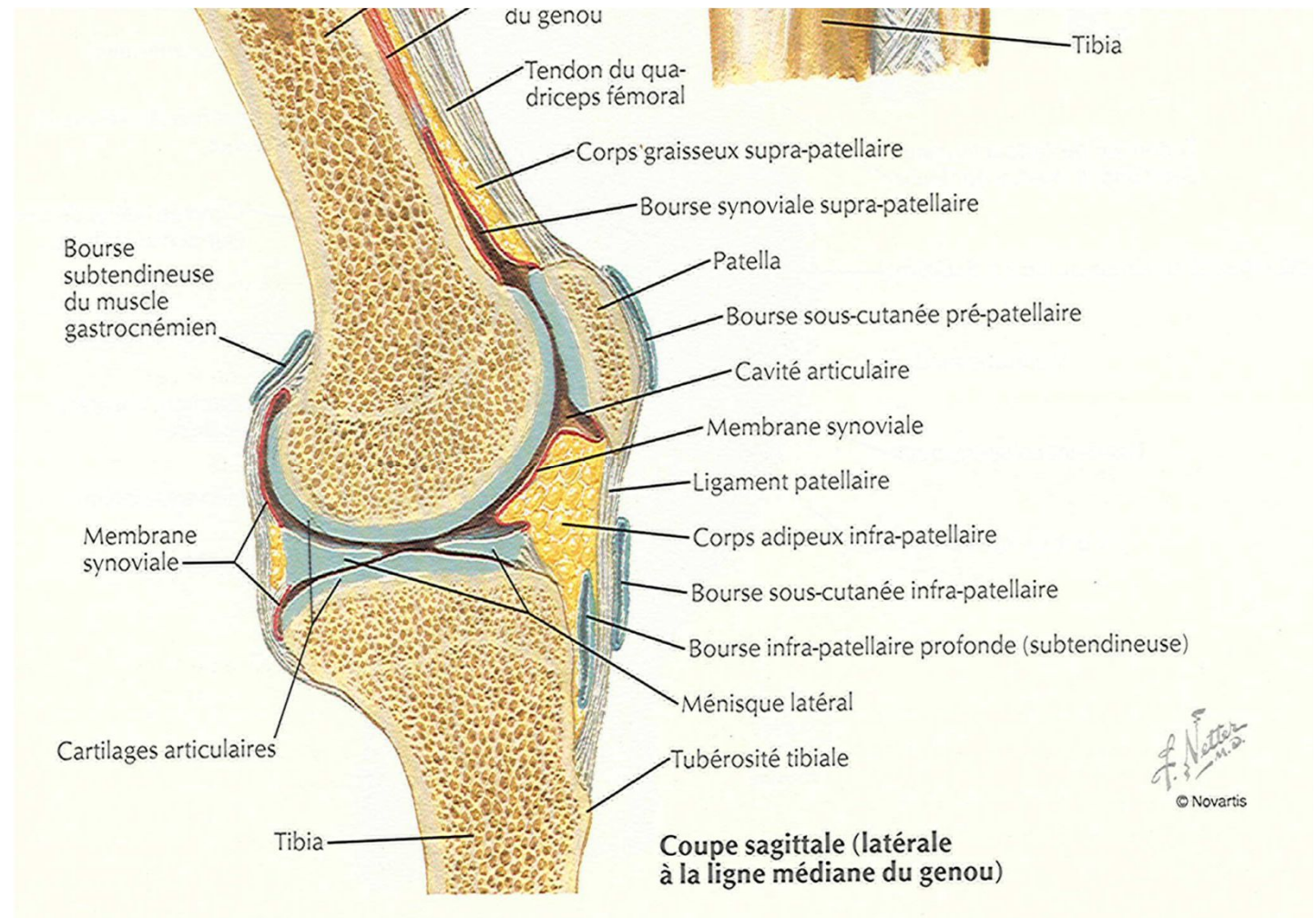
ARTICULATION DU GENOU

IV/Cavité articulaire et synoviale:

- Tapisse la face profonde de la capsule articulaire
- Bourses séreuses péri - articulaires



ARTICULATION DU GENOU



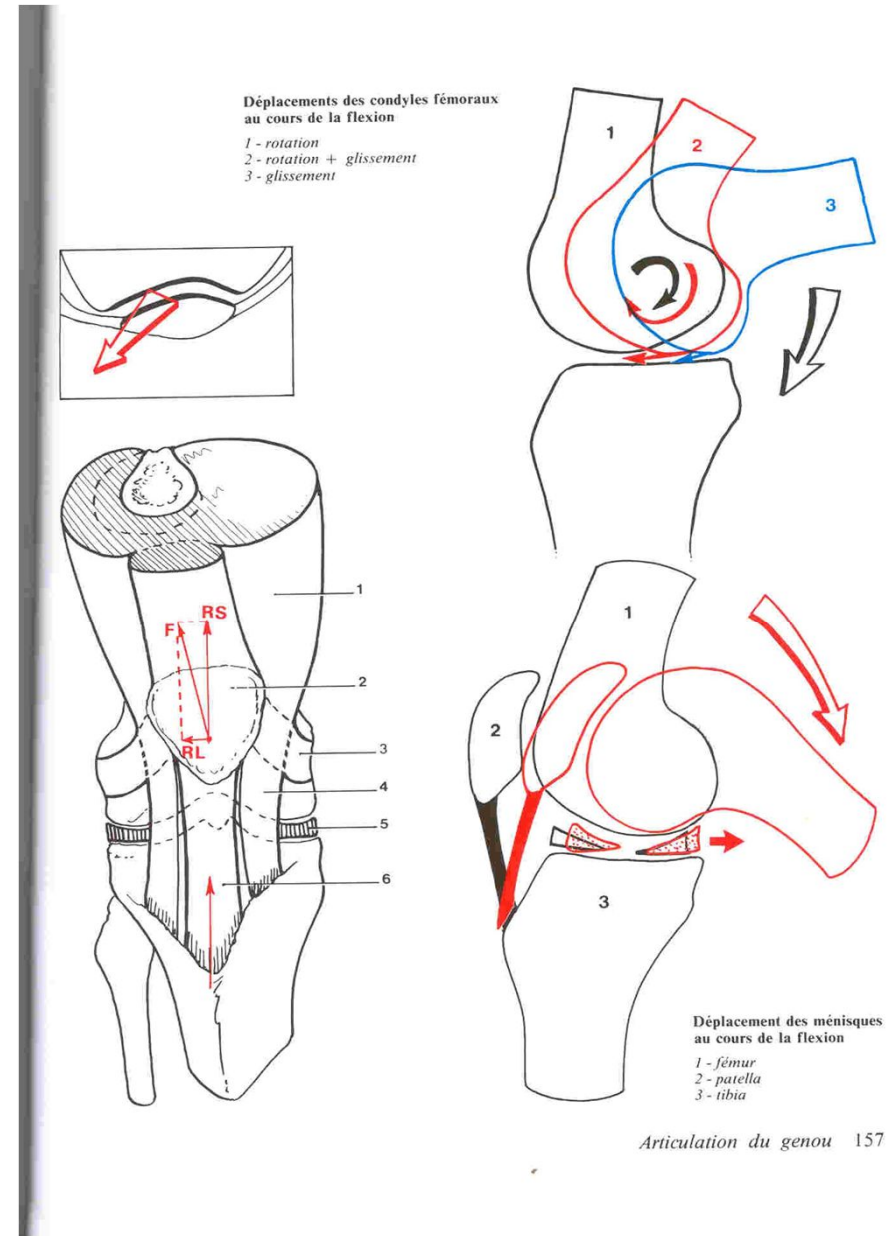
ARTICULATION DU GENOU

V/Anatomie fonctionnelle:

- Flexion – extension : dans plan sagittal , autour d'un axe transversal

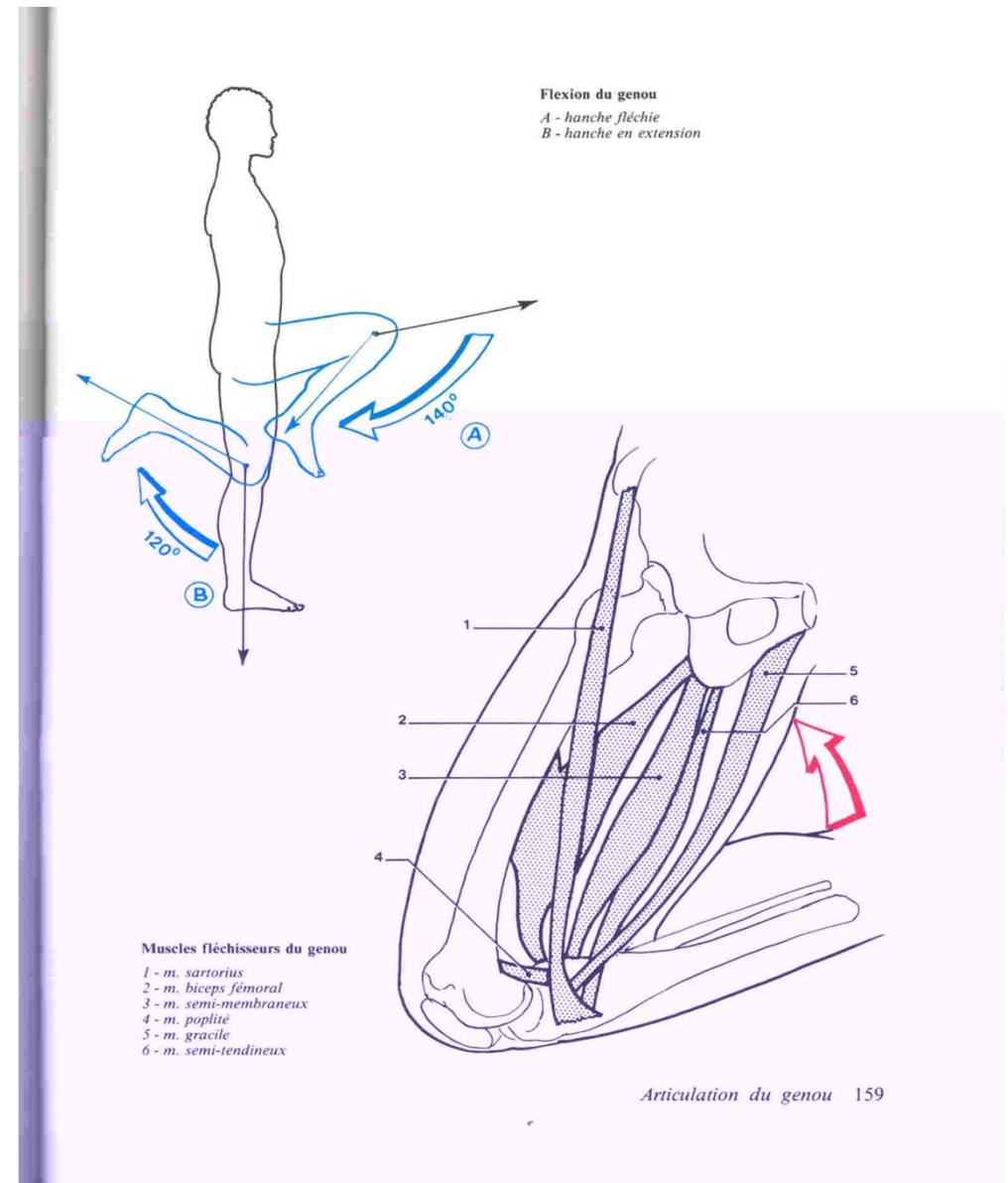
*Flexion : 130°- 150°

*Extension : 0 – 5°



ARTICULATION DU GENOU

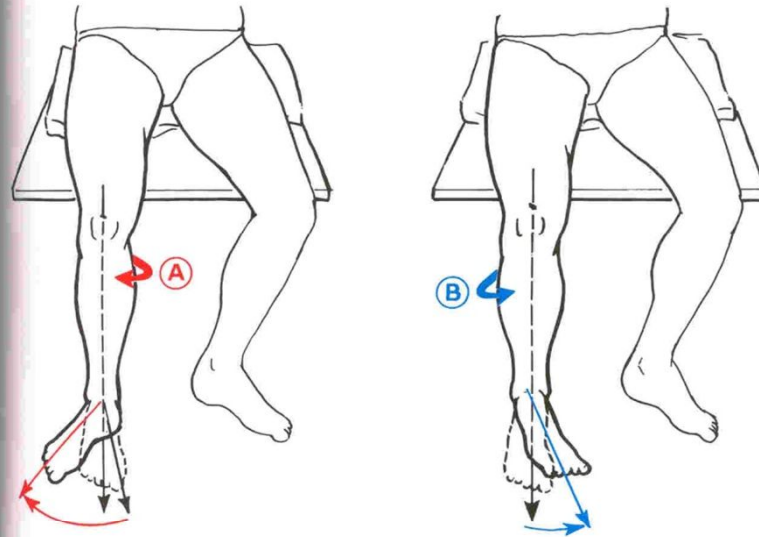
- Flexion - extension



ARTICULATION DU GENOU

IV/ANATOMIE FONCTIONNELLE

- Rotation de la jambe:
 - * Amplitude nulle en extension
 - * Jambe fléchie à 90° :
30 – 40°
 - * Latéralité: faible



Rotations latérale (A) et médiale (B) du genou (jambe fléchie)

ARTICULATION DU GENOU

- Prothèse totale du genou

