

Modes de Transmission du VIH

Le virus est fragile

Hypochlorite de Na à 0.1%	15mn
à 0.5%	1mn
Éthanol à 70	1mn
Phénols	rapide
Eau oxygénée 1-2%	3 mn
Aldéhydes	30 mn-1H

UV	inefficaces
Rayons gamma	inefficaces
Chaleur 56 ⁰ C	30 mn
Autoclave (120)	<15 mn

Dessiccation Température ambiante	3-7j
En solution aqueuse 23 ⁰ -27 ⁰ C	15 j
Solution aqueuse à 37	11-15 j

VIH retrouvé :
sang et dérivés, LCR,
secrétions génitales
liquides internes
Salive (?)



Transmission



Transm.
Sexuelle



Transm.
sanguine



T.Verticale
mère - enfant



voie sexuelle

- La plus fréquente +++
nombre de partenaires

- pratiques sexuelles

 - rapports vaginaux, répétés: H → F 20% F → H 10%
 - rapports anaux +++, 5 fois plus
 - orogénitaux, + faible mais non exclu

- infectivité du partenaire

 - réplication virale (primo, évolution)
 - saignement (règles trauma muq, ulcération ...)
 - inflammation/irritations génitales ou anales

- degré de susceptibilité du partenaire non infecté

 - inflammation/irritations génitales ou anales
 - génétique

voie sanguine

- Transfusion sang et dérivés sanguins

dépistage 85 (France)

90 (Algérie)

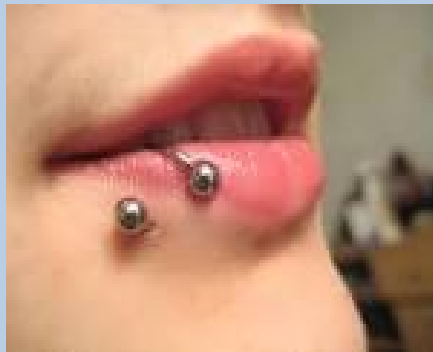
risque résiduel = la séroconversion
1,75/1 million dons France

- **Injection :** partage de seringues (UDIV)
Réutilisation des seringues (soins..)

- Inoculation accidentelle parentérale (AES)

0,3% percutané

0,04% contact lésions



AES

Virus	Portage chronique % de porteurs	Virémie copie /ml	Risque moyen de transmission
VHB	OUI (10%)	10^6 à 10^9	30% si APC
VHC	OUI (80%)	10^3 à 10^4	3% si APC
VIH	OUI (100%)	10^1 à 10^4	0.3% si APC, CCM

Le VIH ne se transmet pas

Piqûres d'insectes

Relations humaines :
poignées de mains
embrassade, baisers
contact cutané
Dormir ensemble
piscine, bains
couverts

Infection à VIH dans le monde

Situation mondiale

- 2016 : 36,8 millions PVVIH dans le monde
- 1981-2016 :
 - 78 millions de personnes infectées depuis le début épidémie
 - 35 millions de décès
 - Le pic épidémique est passé dans les années 90
 - Nous sommes en phase de régression de l'épidémie
 - Chaque foyer régional évolue selon ses déterminants propres
 - Particularités selon les régions, (Afrique subsaharienne : 69% des PVVIH)
- Epidémie mieux contrôlée :
 - Trithérapie de plus en plus accessible
 - Moyens de préventions mis en place
 - Engagement universel
- Objectif de l'ONUSIDA: Eliminer le SIDA en 2030
3 Cibles : 90-90-90

STATISTIQUES MONDIALES SUR LE VIH EN 2017

36,9 millions [31,1 millions - 43,9 millions] de personnes vivaient avec le VIH en 2017.

21,7 millions [19,1 millions - 22,6 millions] de personnes avaient accès à la thérapie antirétrovirale en 2017.

1,8 million [1,4 million - 2,4 millions] de personnes sont devenues nouvellement infectées par le VIH en 2017.

940 000 [670 000 - 1,3 million] de personnes sont décédées de maladies liées au sida en 2017.

77,3 millions [59,9 millions - 100 millions] de personnes ont été infectées par le VIH depuis le début de l'épidémie.

35,4 millions [25,0 millions - 49,9 millions] de personnes décédées de suite de maladies liées au sida depuis le début de l'épidémie.

INSTANTANÉ DES RÉGIONS

Nouvelles infections à VIH

Afrique subsaharienne



En Afrique subsaharienne, on a compté 1 million d'infections à VIH en moins en 2012. C'est une **baïsse de près de 40 %**.

2001 2,6 millions [2,4–2,8 millions]
2012 1,6 million [1,4–1,8 million]

40
%

Moyen-Orient et Afrique du Nord



Au Moyen-Orient et en Afrique du Nord, le nombre estimé de personnes nouvellement infectées par le VIH a **augmenté de plus de 50 %**.

2001 21 000 [16 000–30 000]
2012 32 000 [22 000–47 000]

50%

Caraïbes



Dans les Caraïbes, le nombre de nouvelles infections à VIH a **diminué de plus de la moitié**.

2001 25 000 [22 000–28 000]
2012 12 000 [9 400–14 000]

50%

Amérique latine



En Amérique latine, le nombre de nouvelles infections à VIH en 2012 était **inférieur de 11 %** à 2001.

2001 97 000 [78 000–120 000]
2012 86 000 [57 000–150 000]

11%

Asie de l'Est



Les infections à VIH ont **augmenté** en Asie de l'Est.

2001 68 000 [50 000–96 000]
2012 81 000 [34 000–160 000]

Asie du Sud et du Sud-Est



En Asie du Sud et du Sud-Est, les nouvelles infections à VIH ont **diminué** de 33 %.

2001 400 000 [310 000–520 000]
2012 270 000 [160 000–440 000]

33%

Europe orientale et Asie centrale



En Europe orientale et en Asie centrale, les nouvelles infections à VIH ont **augmenté de 13 %** depuis 2006.

2001 140 000 [110 000–180 000]
2006 120 000 [83 000–160 000]
2012 130 000 [89 000–190 000]

13%

Algérie



Algeria



Premier cas : 1985

CHU Mustapha

Service : Dermatologie

UDIV

DG : Leishmaniose cutanée disséminée

Deuxième cas : 1986

CHU de Sétif

Service : Maladies Infectieuses

Etudiant en Médecine

DG : Endocardite +TBC

6 - Algérie

Cas de SIDA notifiés

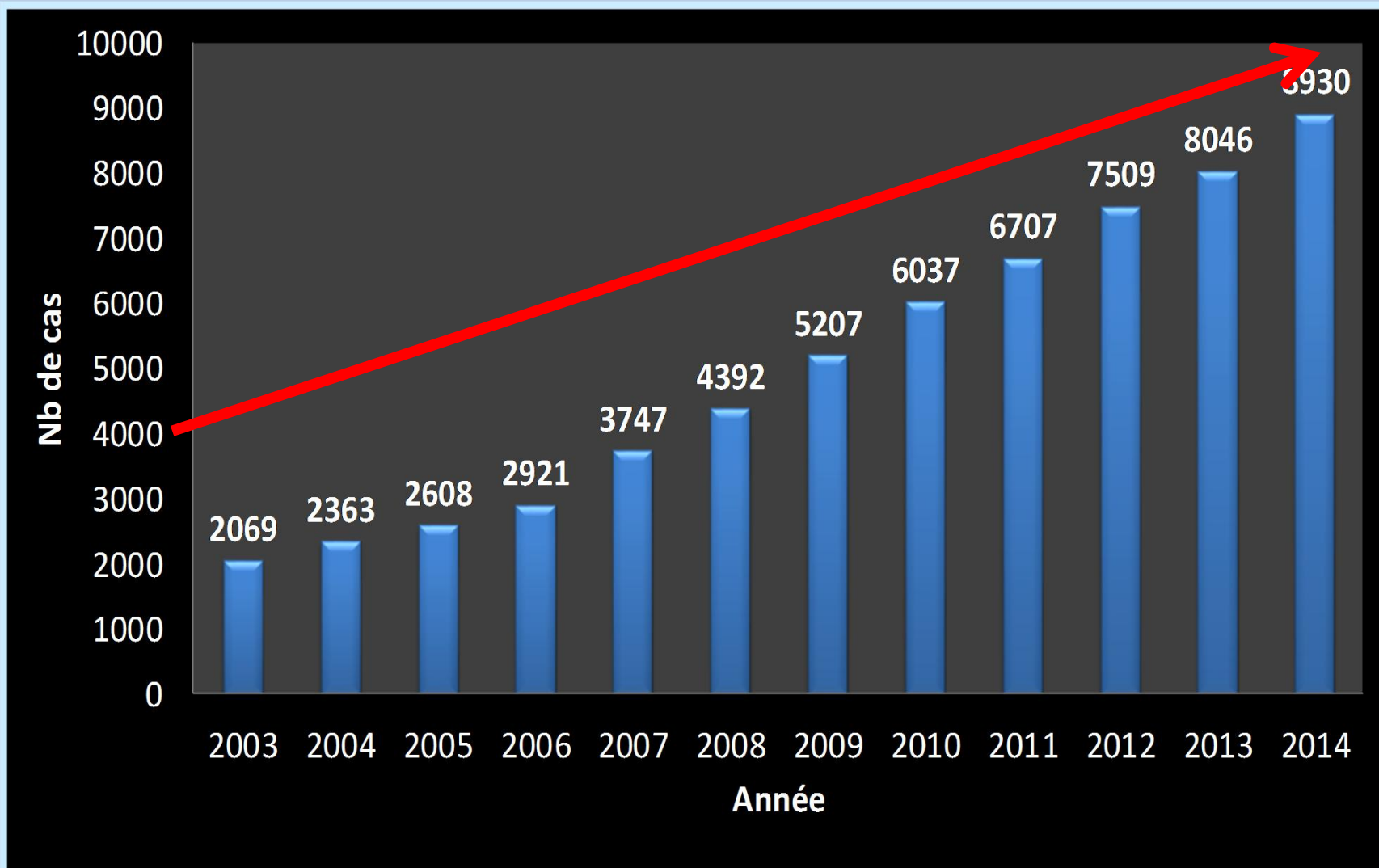
Cas de SIDA par année de notification

1979	1980	1981	1982	1983	1984	1985	1986	1987	1988	1989	1990	1991	1992	1993	1994	1995	1996	1997	1998	1999	Total	Incon nu
0	0	0	0	0	0	0	2	3	16	17	27	35	34	31	53	32	48	39	49	24	410	

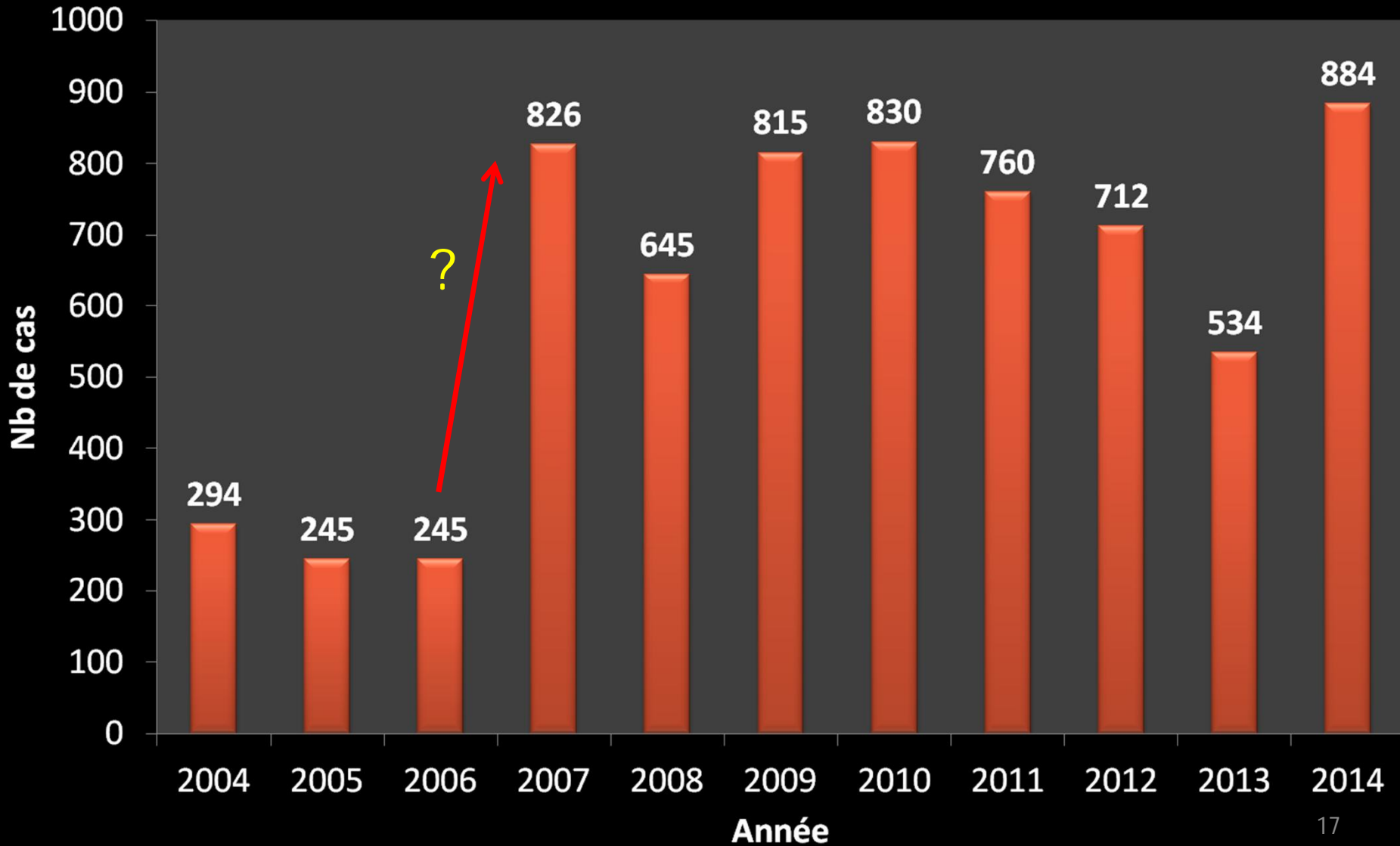
Date de la dernière notification: 15.11.1999



Évolution décennale de cas cumulés de PVIH (2003-2014)



Nouveaux cas/an (2003-2014)





de 1985 à sept 2018: 12083
cas séropositifs : 10198
cas SIDA : 1885

VIH1 à plus de 99 %.

une dizaine de cas à VIH2 ou à infection mixte VIH₁-VIH₂ chez les populations non autochtones du sud

HIV and AIDS Estimates

Adults and children living with HIV	14 000 [13 000 - 15 000]
Adults aged 15 and over living with HIV	13 000 [12 000 - 15 000]
Women aged 15 and over living with HIV	6100 [5700 - 6500]
Men aged 15 and over living with HIV	7300 [6500 - 8100]
Children aged 0 to 14 living with HIV	<500 [<500 - <500]

Adult aged 15 to 49 HIV prevalence rate <0.1 [<0.1 - <0.1]

Women aged 15 to 49 HIV prevalence rate <0.1 [<0.1 - <0.1]

Men aged 15 to 49 HIV prevalence rate <0.1 [<0.1 - <0.1]

HIV prevalence among young women <0.1 [<0.1 - <0.1]

HIV prevalence among young men <0.1 [<0.1 - <0.1]

HIV incidence per 1000 population (adults 15-49)	0.05 [0.05 - 0.05]
HIV incidence per 1000 population (all ages)	0.03 [0.03 - 0.03]

Circulation et propagation des IST

Populations clés

**Population vulnérable
réservoir:**
PS
UDIV
Personnes en Précarité:
Migrants
SDF
Enfants de rue
Détenus

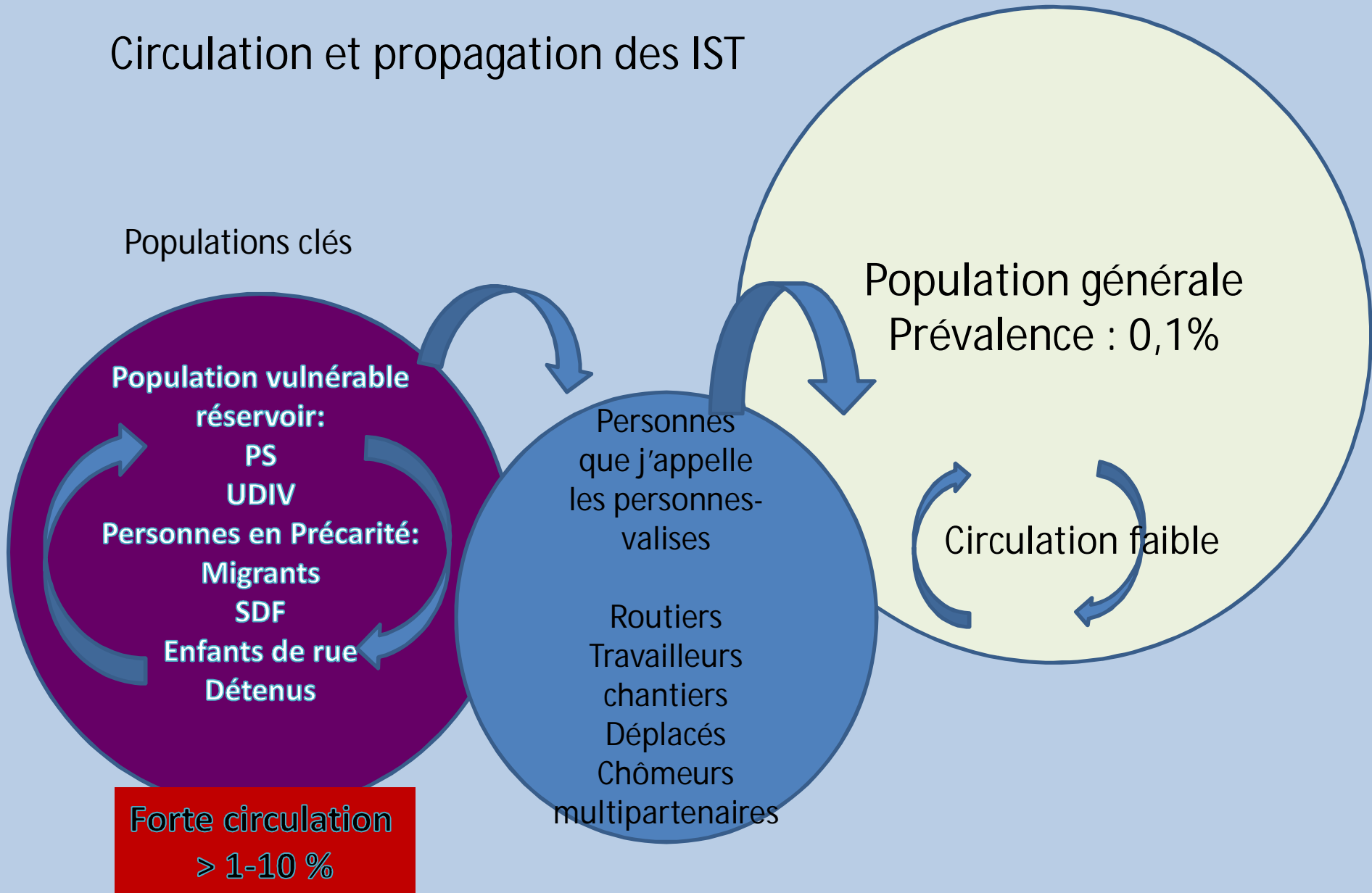
**Forte circulation
> 1-10 %**

Personnes
que j'appelle
les personnes-
valises

Routiers
Travailleurs
chantiers
Déplacés
Chômeurs
multipartenaires

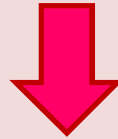
Population générale
Prévalence : 0,1%

Circulation faible



→ Comportements à risque :

Multi partenariat et IST



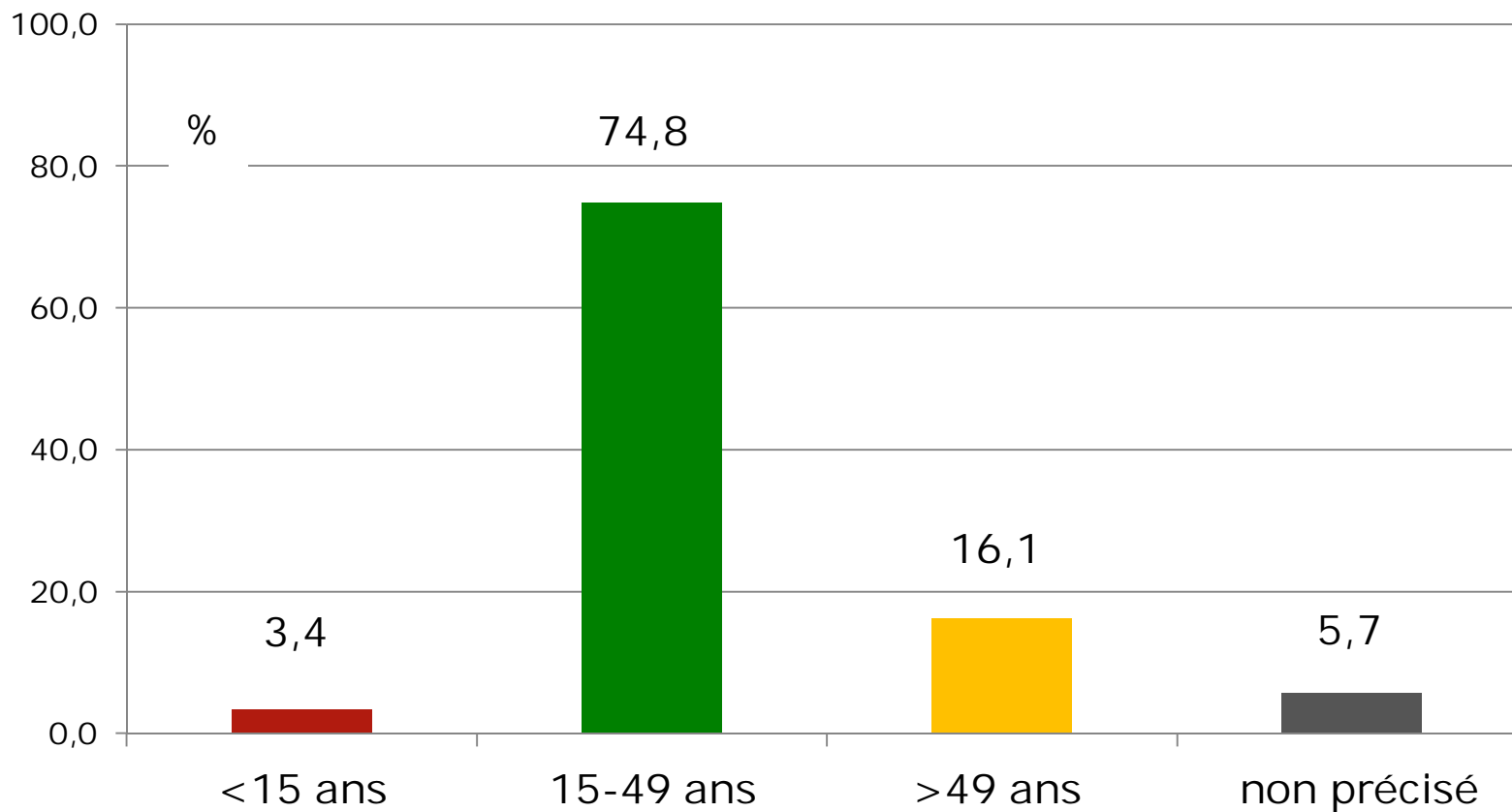
moteurs de la propagation

→ PS, HSH, Migrants, UDI, Détenus :



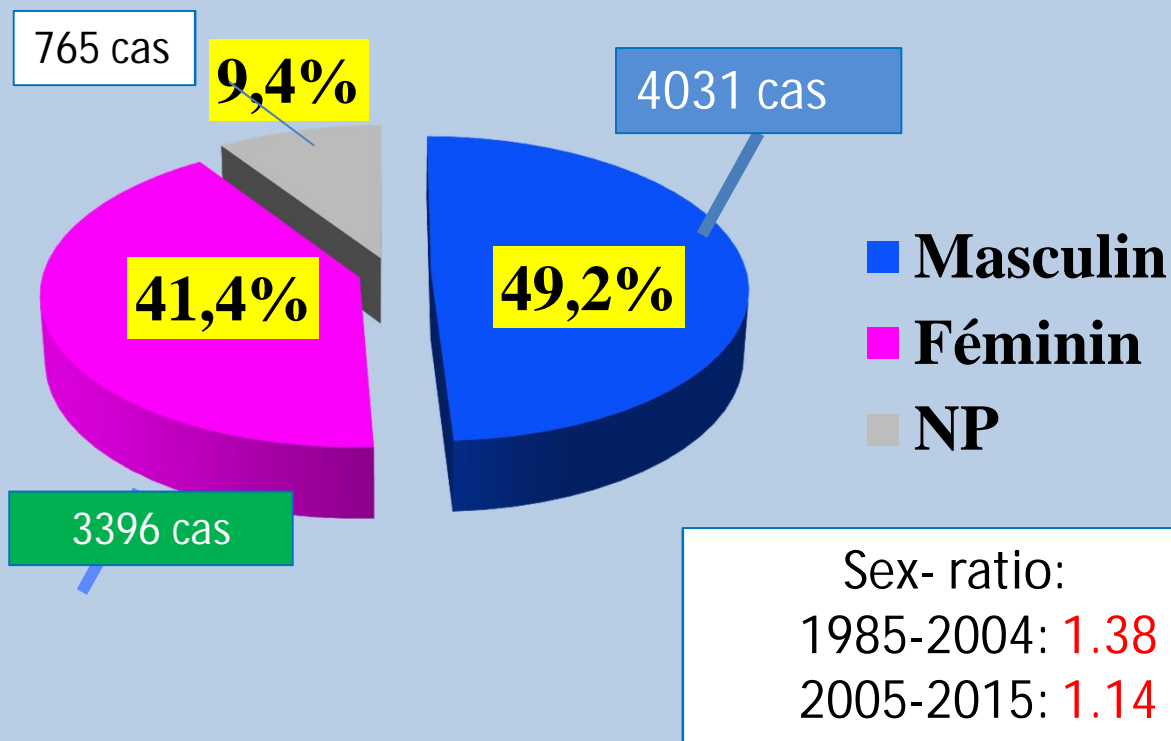
accélérateurs de l'épidémie

RÉPARTITION DES CAS DE SIDA SELON L'ÂGE DE 1985 AU 30 SEPTEMBRE 2013

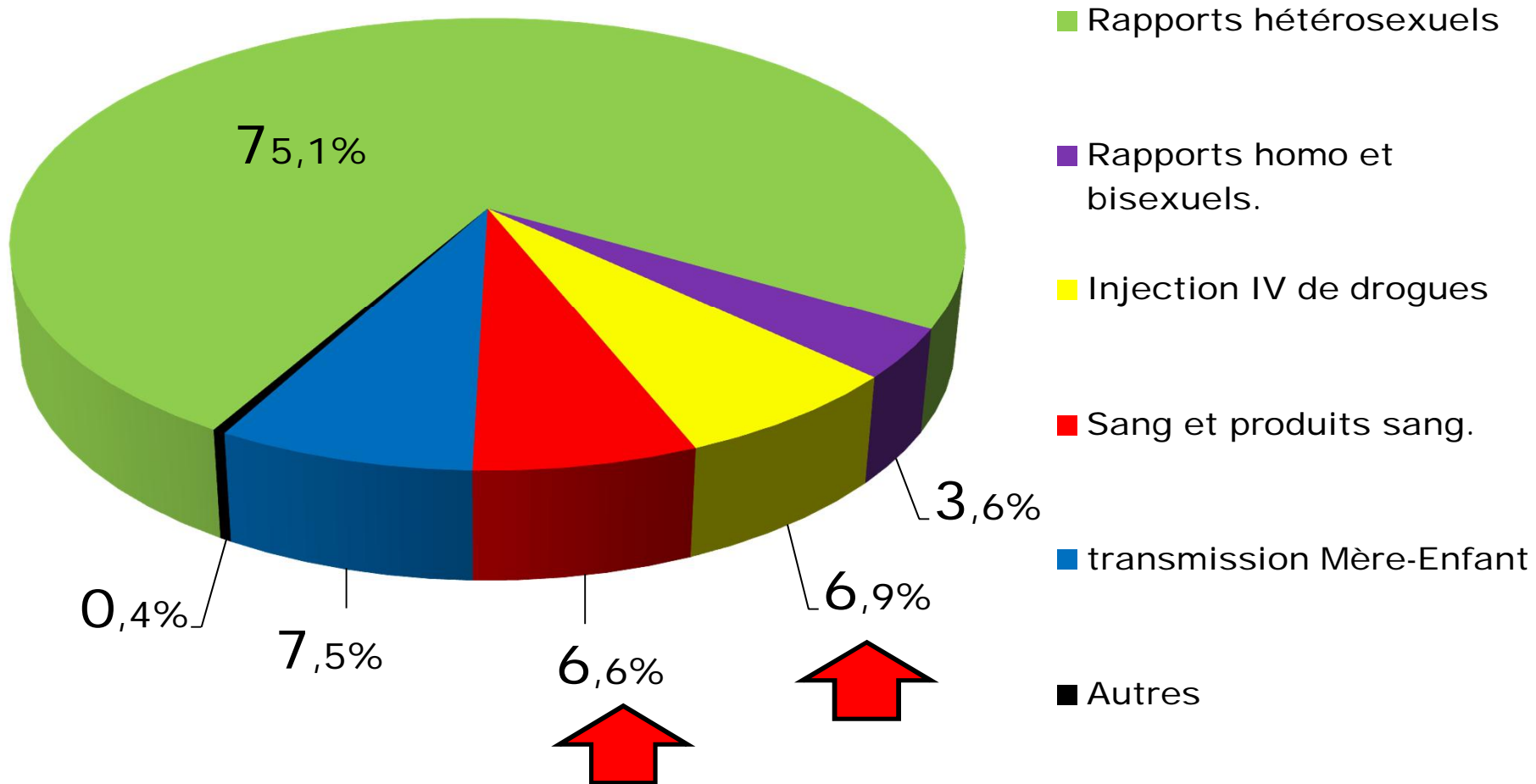


VIH en Algérie, la féminisation !!!

Séropositivité: 1985-2015



RÉPARTITION DES PVIH SELON LE MODE DE CONTAMINATION DE 1985 AU 30 SEPTEMBRE 2013

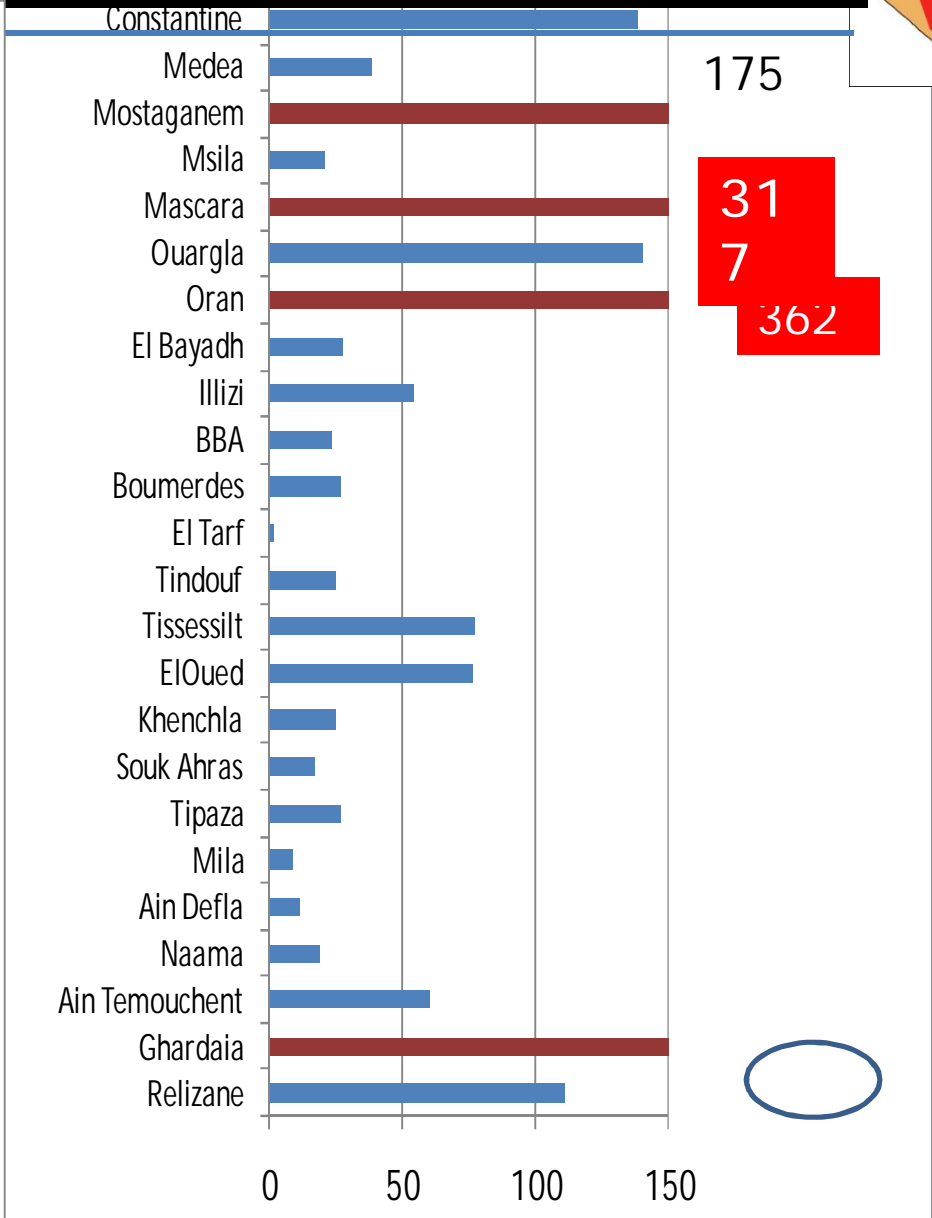
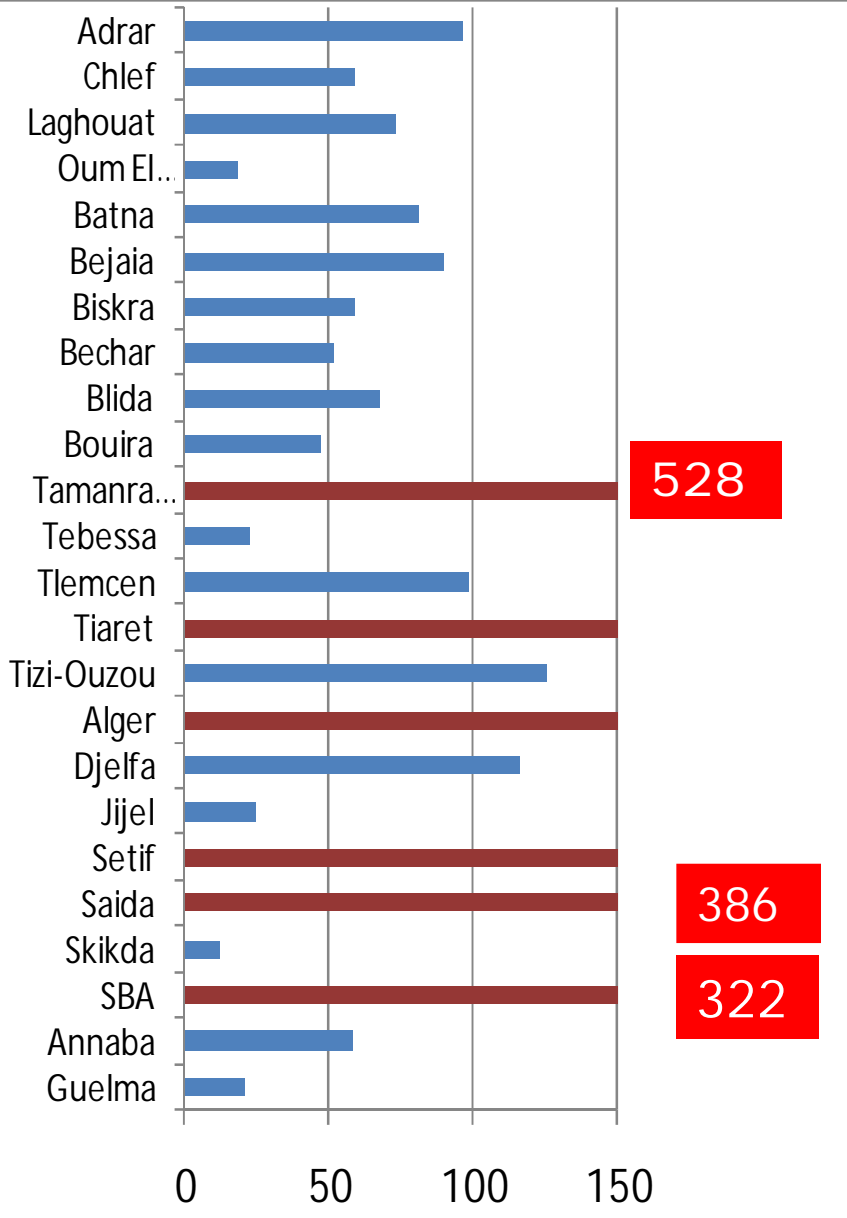


Répartition des séropositifs pour le VIH selon le lieu de résidence

Région		Centre	Est	Ouest	Sud-est	Sud-ouest	Etranger	Non précisé	Total
1985	n	1161	234	1010	550	40	217	283	3495
	%	33,2	67,0	28,9	15,7	1,1	62,1	8,1	100,0
2008	n	216	33	192	116	9	19	0	585
	%	36,9	5,6	32,8	19,8	1,5	2,4	0	100,0
TOTAL		1377	267	1202	666	49	236	283	4080

(LNR, année 2008)

DISTRIBUTION DES PVIH PAR WILAYA DE 1985 AU 30 septembre 2013 (source : LNR)



Dr khelifi MSP/RH

Actions nationales

- Comité de lutte IST/SIDA
- Centres de traitement
- CDV