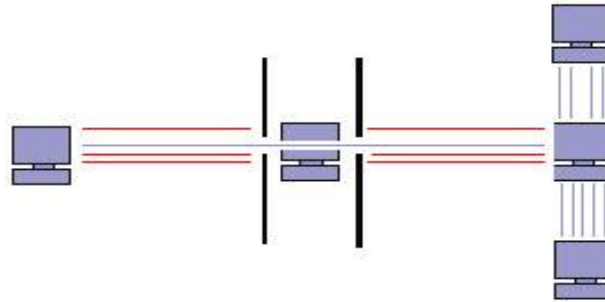


TD 2

Exercice 1:

- 1- Quelle est la différence entre un virus et un ver ?
- 2- Qu'est ce qu'une bombe logique ?
- 3- A quoi peut correspondre ce schéma ? Expliquez le mode de fonctionnement.



Exercice 2:

Parmi les multiples menaces sur les systèmes informatiques, on trouve les attaques liées à la messagerie électronique : Spam, Phishing et Hoax.

Spam : un courrier électronique non sollicité, la plupart du temps de la publicité. Ils encombrant le réseau et font perdre du temps à leurs destinataires ;

Phishing : un courrier électronique dont l'expéditeur se fait généralement passer pour un organisme financier et demandant au destinataire de fournir des informations confidentielles ;

Hoax : un courrier électronique incitant généralement le destinataire à retransmettre le message à ses contacts sous divers prétextes. Ils encombrant le réseau, et font perdre du temps à leurs destinataires. Dans certains cas, ils incitent l'utilisateur à effectuer des manipulations dangereuses sur son poste.

- Compléter le tableau comparatif suivant:

	Spam	Phishing	Hoax
Type d'attaque			
Objectif			
Conséquences			

Exercice 3:

- 1/ Parmi les attaques informatiques suivantes quelle est celle qui peut être qualifiée d'attaque passive ?
- A) Interruption
 - B) Interception
 - C) Modification
 - D) Fabrication
- 2/ Quelle est la différence entre l'attaque passive et l'attaque active ?
- 3/ Comment peut-on remédier aux attaques passives ?

Exercice 4:

Vous recevez un courrier électronique du genre:

UN DE MES CORRESPONDANTS A ETE INFECTE PAR UN VIRUS QUI CIRCULE SUR LE MSN MESSENGER. LE NOM DU VIRUS EST jdbgmgr.exe L'ICONE EST UN PETIT OURSON. IL EST TRANSMIS AUTOMATIQUEMENT PAR MESSENGER AINSI QUE PAR LE CARNET D'ADRESSES. LE VIRUS N'EST PAS DETECTE PAR MC AFEE OU NORTON ET RESTE EN SOMMEIL PENDANT 14 JOURS AVANT DE S'ATTAQUER AU DISQUE DUR. IL PEUT DETRUIRE TOUT LE SYSTEME. JE VIENS DE LE TROUVER SUR MON DISQUE DUR ! AGISSEZ DONC TRES VITE POUR L'ELIMINER COMME SUIV :

Très simple à faire ! 1. Aller à DEMARRER, faire "RECHERCHER" 2. Dans la fenêtre FICHIERS-DOSSIERS taper le nom du virus: jdbgmgr.exe 3. Assurez vous de faire la recherche sur votre disque dur "C" 4. Appuyer sur "RECHERCHER MAINTENANT" 5. Si vous trouvez le virus L'ICONE EST UN PETIT OURSON son nom "jdbgmgr.exe" NE L'OUVREZ SURTOUT PAS !!!!! 6. Appuyer sur le bouton droit de la souris pour l'éliminer (aller à la CORBEILLE) vous pouvez aussi l'effacer en appuyant sur SHIFT DELETE afin qu'il ne reste pas dans la corbeille. 7. Aller à la CORBEILLE et l'effacer définitivement ou bien vider la corbeille.

SI VOUS TROUVEZ LE VIRUS SUR VOTRE DISQUE DUR ENVOYEZ CE MESSAGE A TOUS VOS CORRESPONDANTS FIGURANT SUR VOTRE CARNET D'ADRESSE CAR JE NE SAIS PAS DEPUIS QUAND IL EST PASSE.

- De quel type d'attaque s'agit-t-il ?