

TP/Les Ptéridophytes

Introduction

Embranchement des Ptéridophytes se distingue par :

- La dominance du sporophyte sur le gamétophyte soit en taille ou en durée de vie ;
- L'appareil végétatif est diploïde ;
- Le gamétophyte est un prothalle microscopique souvent éphémère ;
- Les Ptéridophytes possèdent les tissus vasculaires différenciés (xylème et phloème) réunis en stèle ;
- Les Ptéridophytes (excepté les Psilotopsida) possèdent un appareil végétatif différencié en trois types d'organes : les tiges, les feuilles et les racines ;
- La classe des Filicopsida (La plus représenté en Algérie) comprend les fougères proprement dites. La fougère mâle possède une taille : 160 cm de haut, vivace par sa tige souterraine appelée rhizome, les pousses qui sortent de terre chaque année correspondent aux grandes feuilles appelée frondes ou mégaphylles. Elles sont d'abord repliées en forme de crosse puis se déroule en un long pétiole et d'un limbe découpé. Les plus petites divisions du limbe s'appellent pinnules. Les sores sont localisées sur le bord de certaines pinnules. Ils présentent une membrane (indusie) qui recouvre les sporanges.

Matériel

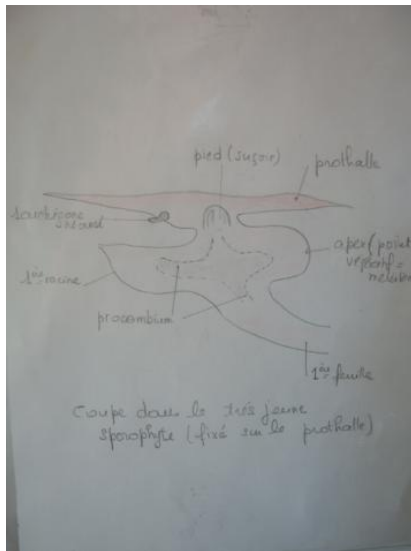
1. Frondes fertiles de *Polypodium vulgare* (Filicopsida) : Observation de sores et sporanges à la face inférieure des pinnules d'une fronde. Dessinez (légende : sore, indusie, pinnule, fronde)



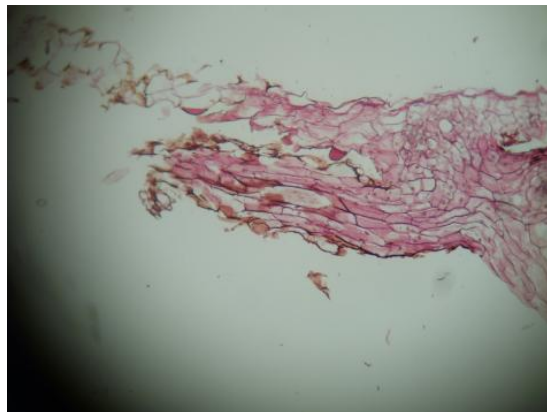
Feuilles de 4 fougères

2. Observation du prothalle avec anthéridies et archégonies. Dessiner une anthéridie et un archégonie (Légende : anthérozoïde - anthérozoïde spiralé (mature), oosphère, ventre, col, cellule du canal du col, prothalle).

NB : (Observation à faire en cas de disponibilité du prothalle)



Vue au microscope :



3. Observation d'un sporange. Dessinez (légende : spore, pédicelle, anneau ou arc mécanique, fente de déhiscence).

