

Bâtir un Système d'Information

Chapitre 5a - Présentation_GMAO-optimaint

de la Maintenance

GMAO

Le saviez-vous ?

- ✓ Le triplet **Qualité – Délai – Coût** est devenu la devise de toutes les entreprises qui désirent demeurer actives dans un environnement de plus en plus imprévisible, et où le client dispose d'un grand choix de produits et de services.
- ✓ L'entreprise se trouve, entre autre, devant l'obligation de maximiser la fiabilité et la disponibilité de son outil de ses ressources matérielles.

Le saviez-vous ?

- ✓ La défaillance d'une ou de plusieurs installations représente à chaque fois un événement indésirable, souvent lourd de conséquences au niveau économique et parfois même au niveau social.
- ✓ En plus d'affecter directement la qualité du produit ou du service et d'accroître le prix de revient, l'indisponibilité des équipements constitue un obstacle majeur au respect des délais.

Il est donc nécessaire de ...

concevoir, d'implanter et de bien gérer des programmes rigoureux de maintenance, qui permettent de réduire au minimum la fréquence et la durée des interruptions accidentelles de service, tout en respectant les contraintes sur la disponibilité des ressources (budget, main-d'œuvre, pièces de rechange etc..).

- ✓ Comme beaucoup de domaines, la maintenance a subi des changements profonds autant au niveau des méthodes de gestion des opérations qu'au niveau des moyens techniques mis en œuvre pour assurer une disponibilité maximale des équipements et ce, à coût minimum.
- ✓ L'utilisation d'un progiciel / logiciel de GMAO est devenue un outil incontournable de gestion technico-budgétaire.

Une GMAO, pourquoi faire ?...

1- Minimiser la fréquence des pannes :

par l'établissement d'un programme rigoureux d'actions préventives dont le déclenchement automatique et le suivi se font à l'aide de l'ordinateur.

2- Minimiser la durée des arrêts de production suite à des pannes :

par l'élaboration et la mise en œuvre de procédures d'aide au diagnostic rapide des pannes.

Une GMAO, pourquoi faire ?...

3- Réduire la taille et le coût de l'inventaire des pièces de rechange :

par l'implantation d'un suivi automatique des quantités minimales, maximales et de commande de chaque pièce de rechange dans le but d'éviter le sur-stockage d'une part, et les pénuries de stock d'autre part.

4- Minimiser les coûts de maintenance :

par la réduction de la fréquence et de la durée des pannes d'une part, et la gestion rationnelle de l'approvisionnement et de l'utilisation des pièces de rechange, d'autre part.

Une GMAO, pourquoi faire ?..

5- Suivre constamment l'évolution des coûts de maintenance :

Il est possible de suivre, en tout temps grâce à l'outil informatique, l'évolution des coûts relatifs à la main d'œuvre, aux pièces de rechange, à la sous-traitance etc. .. Ceci par machine, par chaîne de production, par atelier, par type de machine, par nature des travaux, par domaine technique d'intervention, etc.

Une GMAO, pourquoi faire ?..

6- Motiver l'ensemble du personnel :

L'organisation rigoureuse des tâches préventives et la diminution de la fréquence des pannes accidentelles qui s'en suit ont pour effet direct d'atténuer considérablement le climat de " course continue " derrière les pannes accidentelles et ainsi de diminuer la tension chez le personnel de maintenance et l'inciter à améliorer la qualité des interventions et à optimiser l'utilisation des ressources.

Une GMAO, pourquoi faire ?..

7- Préserver le savoir-faire :

L'outil informatique permet le stockage " intelligent " de tous les paramètres concernant les interventions de maintenance (préventive et corrective): les fréquences des actions préventives, les causes de chaque panne et les remèdes apportés, les coûts reliés à chaque intervention, les pièces consommées, les outils utilisés, etc. Ceci permet, entre autres, de préserver le savoir faire précieux souvent détenu de manière informelle par certaines personnes expérimentées au sein de l'entreprise et qui sont naturellement voués à partir un jour ! Si leur savoir faire est préservé, il serait possible d'intégrer dans les meilleures conditions (rapidité, efficacité) les nouvelles recrues, tout en assurant une bonne homogénéité des prestations.

Une GMAO, pourquoi faire ?..

En résumé :

8- Posséder un avantage concurrentiel :

Avoir une maîtrise parfaite de la fonction Maintenance de l'entreprise veut dire principalement : Garantir une disponibilité maximale de l'outil de production à un coût minimum. C'est à dire garantir le respect des délais, un prix de revient réduit et une bonne qualité des produits. TOUS les ingrédients pour devenir et demeurer compétitif.

L'outil de GMAO.... OPTIMAIN

Avantages OptiMaint

1. Pour une prise en main quasi immédiate, les écrans sont standardisés. Seulement 2 types d'écran à apprendre :

Ecran de fiche d'identité

Equipement

Equipement: CHE-412 Designation: Chariot Elevateur

A personnalités Origines/Articles Composants/Prévenifs B.T./Planning

Général Compléments Consignes sécurité Commentaires / Doc. À personnaliser

C.F. 01-AM Atelier Mécanique

Classe

Famille ULEG Utilitaires légers

Sous-famille

Catégorie

Groupes

Emplacement

Suppression

Création: 08/01/2003 12:02
Modification: 08/01/2003 12:02

Ecran de recherche

Recherche des équipements

Désignation

C.F. Division Groupe Responsable

Famille Sous-famille Origine obligatoire N° inventaire

Classe Marque Compteur obligatoire

Catégorie Type Suppression

N° série

Primo

Tous par défaut
 Du + critique au - critique
 Du - critique au + critique
 Non

Equipement	Désignation	Famille	Centre de tra	Groupes	Quantité
01-ASP	Appareil industriel	DIV	01-AM		4
01-NH*	Moteur haute pression 150bars	DIV	01-AM		3
01-PC	Pare déviateur	DIV	01-AM		2
01-SV	Switcheur	DIV	01-AM		
01-E-412	Chariot Elevateur	ULEG	01-AM		
01-BAT	Batteries	NFR4	01-AM		
01-EXT	Echelles	NFR4	01-AM		
2R-081	Scooter COOL50	3ROU	01-PV	TR	2
2R-082	Scooter COOL50	3ROU	01-PV	TR	1

Création: 08/01/2003 12:02
Modification: 08/01/2003 12:02

Avantages OptiMaint

2. Tous les écrans de recherche sont multi critères avec la possibilité de faire des recherches sur une partie du critère désiré (au moyen d'un caractère de remplacement * ou %)

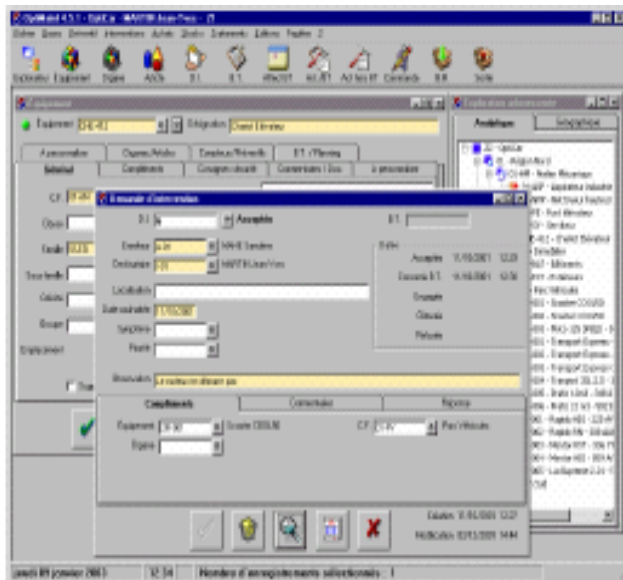
Équipement	Description	Famille	Compteur	Groupe	Critère
UT-001	Transport Express - 3499 ACD 44	ULEG	01PV	TN	1
UT-002	Transport Express - 2031 BBJ 44	ULEG	01PV	TN	1
UT-003	Transport Express CDD - 228 ZY 44	ULEG	01PV	TR	3
UT-004	Transport 35L 2.5 - 1209 AAC 44	ULEG	01PV	TN	1
UT-005	Platic 12m3 - 348 AAB 44	ULEG	01PV	TN	2
UT-006	Platic 21m3 - 902 BTC 44	ULEG	01PV	TN	1

L'exemple ci-contre montre la fonction de recherche sur les équipements. Tous les champs ci-contre sont autant de critère de recherche que l'on peut combiner à volonté (filtre)

Ci-contre en validant votre recherche vous obtenez la liste correspondante à vos critères. Cette liste vous pouvez l'imprimer voire l'exporter vers des applications comme Word, Excel ...

Avantages OptiMaint

3. OptiMaint propose de travailler en mono ou multi fenêtrage.



Le multi fenêtrage offre une grande souplesse d'utilisation. Toutefois, si vous le souhaitez vous pouvez travailler en mode mono fenêtrage (une seule fenêtre à l'écran).

Avantages OptiMaint

4. Les arborescences

Pour une prise en main facile et voir d'un seul coup d'œil l'organisation analytique et géographique de la société, OptiMaint vous propose des arborescences complètes sous forme graphique.

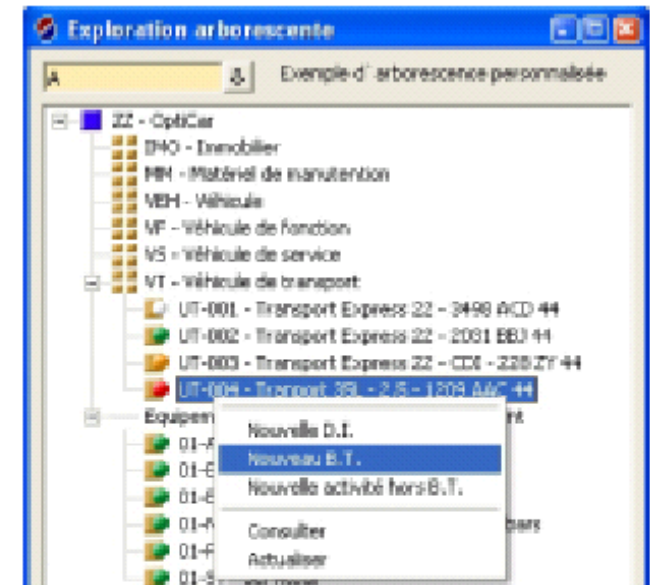
Pour donner à l'utilisateur uniquement les données qui l'intéressent, il est possible de personnaliser l'affichage de tous les niveaux des arborescences. Cette personnalisation permet de créer un nombre illimité d'arborescences.

De 6 niveaux obligatoires, le logiciel peut être étendu jusqu'à 16 niveaux d'analyse ! Ainsi, OptiMaint s'adapte facilement aux petites, moyennes et grandes structures.

OptiMaint possède deux types arborescences : analytique et géographique. Ces arborescences permettent de visualiser et retrouver facilement l'ensemble de vos équipements.

Depuis l'arborescence, vous pouvez directement créer une demande d'intervention, un bon de travail, une activité hors BT ...

De plus, un code de couleur permet de voir instantanément l'état de fonctionnement de l'équipement.



Avantages OptiMaint

5. La demande d'intervention

Dates	
Acceptée	11/10/2001 12:29
Convertie B.T.	11/10/2001 12:30
Engagée	
Clôturée	
Refusée	

Le module de demande d'intervention permet à un nombre illimité d'utilisateurs (aucune restriction) de se connecter à la base de données OptiMaint pour transmettre leurs demandes.

Cette fonctionnalité, très simple à utiliser, permet à toute personne de signaler un incident sur un équipement, mais également de suivre en temps réel l'évolution de sa demande.

Important : à noter que le module de demande d'intervention permet également d'effectuer le relevé des compteurs des équipements et d'intervenir sur leurs plannings de fonctionnement.

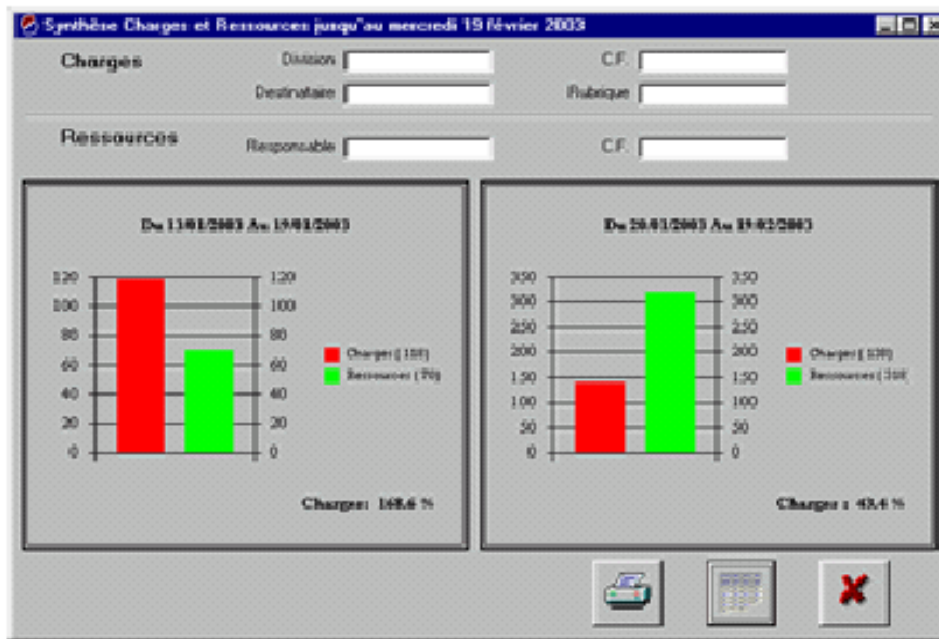
Avantages OptiMaint

6. Gestion électronique de documents – G.E.D.

OptiMaint intègre une puissante gestion électronique de documents. Ces documents de tous types (papier, Word, Excel, Autocad, Images, Liens internet, ...) peuvent ainsi être directement liés aux équipements, articles, fournisseurs, bons de travail, ... Il devient ainsi très facile en un simple « clic » de retrouver un plan de montage !

Avantages OptiMaint

7. Un planning du préventif simple à mettre en place



OptiMaint vous propose une synthèse graphique (ou sous forme de tableau) de vos ressources face à vos charges. Ainsi, pour une période vous savez immédiatement si vous faites face à la charge ou non !

Avantages OptiMaint

7. Un planning du préventif simple à mettre en place

Équipement	Organe	Gamme	Total	15/2	16/2	17/2	18/2	19/2	20/2	21/2
			113.00	3.00			13.00			
VL-001		RG-V (I-02)	3.00							
VL-001		VIDANGE (I-02)	3.50							
VL-002		RG-V (I-02)	4.00							
VL-003		RG-V (I-02)	3.00							
VL-003		VIDANGE (I-02)	30.00	3.00			3.00			
VL-004		RG-V (I-02)	2.50							
VL-004		VIDANGE (I-02)	38.50				5.50			
VL-005		RG-V (I-02)	5.50							
VL-005		VIDANGE (I-02)	22.50				4.50			

(En cliquant sur une cellule vous avez le détail du préventif)

Affichage du détail des charges du 15/02/2003

Équipement **VL-003** Mentor FXT - 336YT 44

Organe

Gamme **VIDANGE** Vidange

Description Vidange

Compteur **56000 KM** Prochaine intervention **61000 KM**

Rubrique **P-ENTR** Entretien - Préventif

Destinataire **I-02** BLANDIN Gilles

Date début	Date fin	B.T.	Durée prévue	Observation
15/02/2003	15/02/2003		3.50	

Vous pouvez avoir un planning présenté au jour, à la semaine ou au mois.

Le planning des travaux planifiés peut être exporté vers une autre application (Excel par exemple).

Avantages OptiMaint

8. Des analyses puissantes et simples à suivre

Avec OptiMaint, il est très facile de suivre les aspects techniques et financiers de tous ses équipements. Les tableaux de bords précis et simples à comprendre vous aident à prendre vos décisions et à les justifier auprès de votre direction (remplacement d'équipement par exemple).

Avantages OptiMaint

8. Des analyses puissantes et simples à suivre

- Analyse du nombre de pannes, du temps d'indisponibilité, du coût et du taux d'indisponibilité à tous les niveaux de l'arborescence, etc.
- Analyse du taux de disponibilité,
- Analyse MTBF et MTTR,
- Ventilation des temps et des coûts à tous les niveaux de l'arborescence,
- Classement ABC des équipements et organes,
- Analyse des interventions par code diagnostic et correction,

Exportation des données vers tableurs, traitements de texte, etc.

Avantages OptiMaint

8. Des analyses puissantes et simples à suivre

Aspects financiers

E quip em ent					
ASPI-01	Aspirateur Industriel				
CHE	Coût MO	Coût Articles	Coût Factures	Coût Total	
PR-	2 175.00	847.51	1 000.00	4 022.51	
	2 925.00	600.00	0.00	3 525.00	
	600.00	0.00	0.00	600.00	

Avantages OptiMaint

8. Des analyses puissantes et simples à suivre

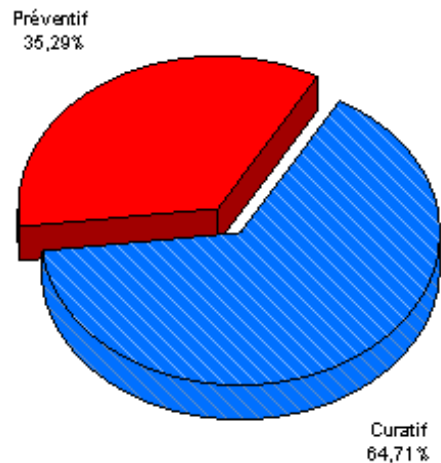
Aspects techniques

Nombre de pannes	Temps indisponibilité (h)	Coût indisponibilité			
			Temps d'ouverture (h)	Taux disponibilité	
			M.T.B.F. (h)	M.T.T.R. (h)	
	8 760		100.0 %	4 378	2.1
	8 760		100.0 %	4 379	0.9
	8 760		99.6 %	8 729	31.5

Bilan par équipement : Coûts

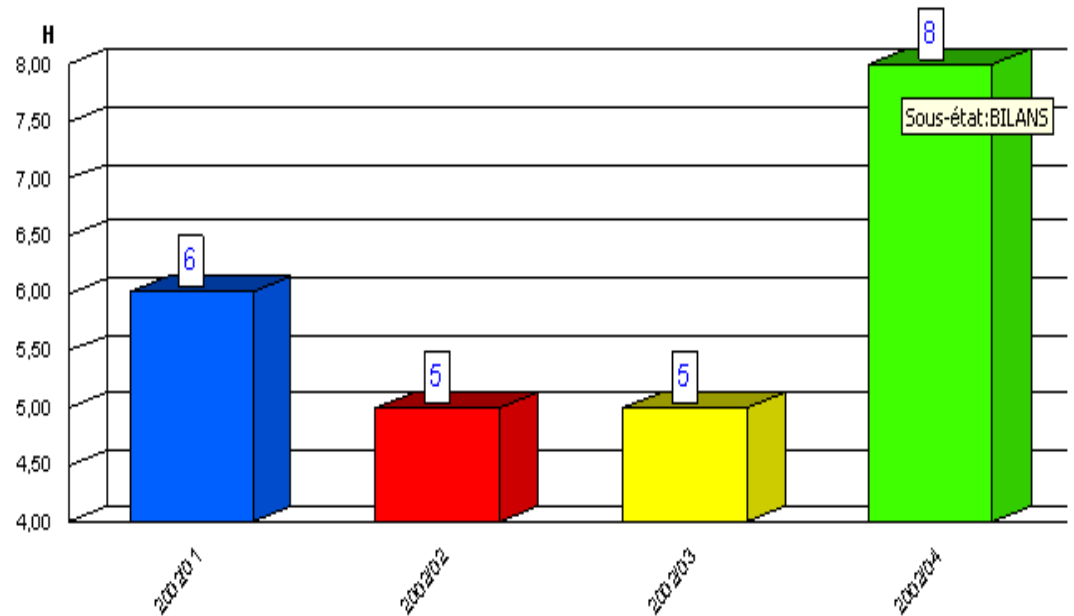
C.F.	Équipement	Rubrique	Temps M.O.	Coût M.O.		Coût Articles	Coût Factures	Coût Total	(EUR)		
			2000/01	2000/02	2000/03	2000/04	2000/05	2000/06	Total		
01-PV	VL-002	Total Equipement	3.0 55 22 0 77	0.0 0 0 0 0	4.0 73 221 0 294	3.0 55 21 0 76	4.0 73 0 0 73	0.0 0 0 0 0	14.0 256 263 0 519		
		VL-003	P-ENTR	5.0 91 37 0 129	0.0 0 0 0 0	0.0 0 0 0 0	3.0 55 16 0 71	0.0 0 0 0 0	3.0 55 16 0 71	11.0 201 69 0 270	
				P-REVI	0.0 0 0 0 0	0.0 0 0 0 0	3.5 64 209 0 273	0.0 0 0 0 0	3.0 55 0 0 55	0.0 0 0 0 0	6.5 119 209 0 327
					Total Equipement	5.0 91 37 0 129	0.0 0 0 0 0	3.5 64 209 0 273	3.0 55 16 0 71	3.0 55 0 0 55	3.0 55 16 0 71
		VL-004	P-ENTR	5.0 91 19 0 110	4.0 110 16 0 126	5.0 91 16 0 107	10.0 183 32 0 215	10.5 192 32 0 224	5.0 137 16 0 153	39.5 805 130 0 935	
	P-REVI			0.0 0 0 0 0	0.0 0 0 0 0	2.5 69 0 0 69	0.0 0 0 0 0	2.0 37 0 0 37	0.0 0 0 0 0	4.5 105 0 0 105	
				Total Equipement	5.0 91 19 0 110	4.0 110 16 0 126	7.5 160 16 0 176	10.0 183 32 0 215	12.5 229 32 0 261	5.0 137 16 0 153	44.0 910 130 0 1 040

Coûts Articles par catégorie



Temps indisponibilité

UT-001



	Rang	Nombre de pannes	Temps indisponibilité	Coût M.O.	Coût Articles	Coût Factures
Transport Express 22 - 2031 BBJ 44	1	2	35,82	714,88	534,09	190,56
LuxSupreme XPP - 2.0 i - 556 AAS 44	2	1	71,33	1 057,62	183,13	0,00
Transport Express 22 - CDI - 228 ZY 44	3	1	34,84	887,21	339,01	0,00
Transport Express 22 - 3498 ACD 44	4	2	32,32	700,59	167,10	266,79
Pratic XL3 - 12m3 - 348 AAB 44	5	2	36,02	736,22	122,05	251,54
Tranport 35L - 2.5 - 1209 AAC 44	6	0	42,50	932,88	121,59	0,00
Mentor UTO - HDI - 859 AAJ 44	7	0	44,00	909,99	130,08	0,00
Bâtiments	8	2	554,02	644,75	0,00	0,00
Rapido Zafir - HDI - 225 AAB 44	9	0	12,82	420,69	181,05	0,00
Mentor UTO - RXT - 336 YT 44	10	0	12,86	320,08	277,55	0,00
Rapido Zafir - RN - 308 AAB 44	11	0	14,00	256,06	263,18	0,00
Pratic XL3 - 21 m3 - 502 BTC 44	12	0	20,50	498,47	6,72	0,00
Extérieurs	13	0	0,00	0,00	0,00	375,00
Moto SPEED125 - 512 AXV 44	14	0	1,50	246,93	71,84	0,00
Scooter COOL50	15	1	9,05	163,70	151,75	0,00
Scooter COOL50	16	0	6,25	187,49	71,84	0,00

Avantages OptiMaint

Rapide d'utilisation :

Une GMAO ne doit en aucun cas être vécue comme une contrainte. Elle doit être facile d'utilisation et les personnes amenées à l'utiliser ne doivent pas perdre de temps à comprendre son fonctionnement.

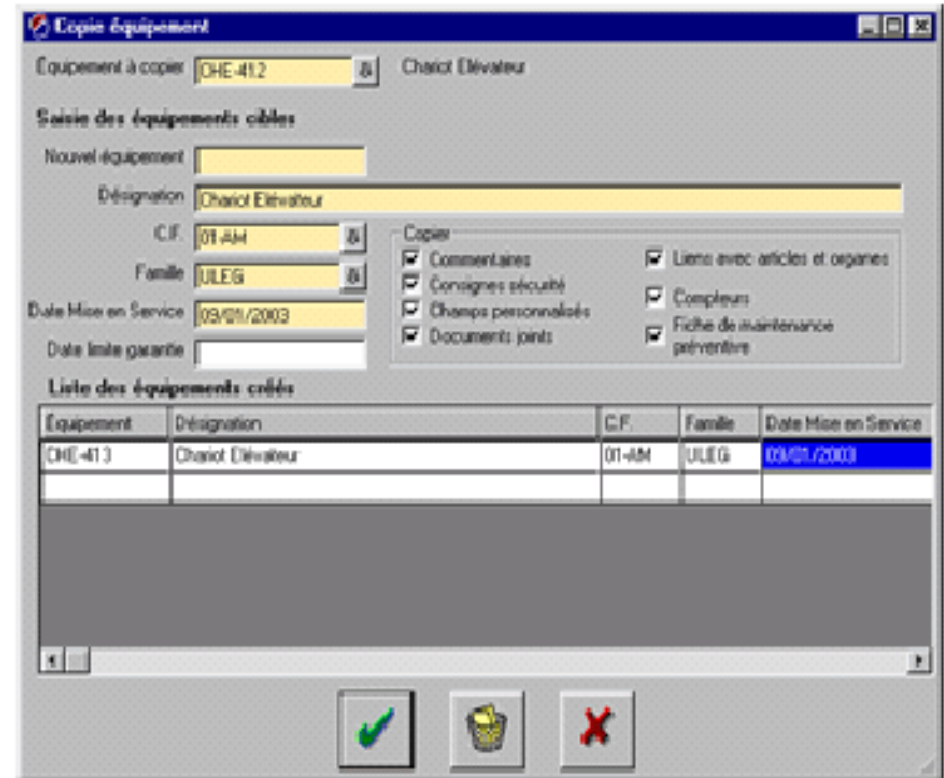
OptiMaint est avant tout un outil pour aider le service maintenance. C'est pourquoi chaque fenêtre est étudiée pour être renseignée dans un délai le plus rapide. Que ce soit les bons de travaux ou les fiches d'activités, cela ne nécessite que quelques secondes de saisie.

Avantages OptiMaint

Une mise en place rapide :

Vous pouvez commencer à travailler avec OptiMaint même si vous n'avez pas encore tout renseigné. OptiMaint s'intègre dans votre organisation à votre rythme.

Pour gagner un temps considérable, OptiMaint vous propose des fonctions de recopie (équivalent au copier/coller de Windows). Ainsi, vous pouvez, par exemple, en un seul « clic » créer un équipement à partir d'un autre équipement (vous copier tout ou partie des caractéristiques de l'équipement modèle).



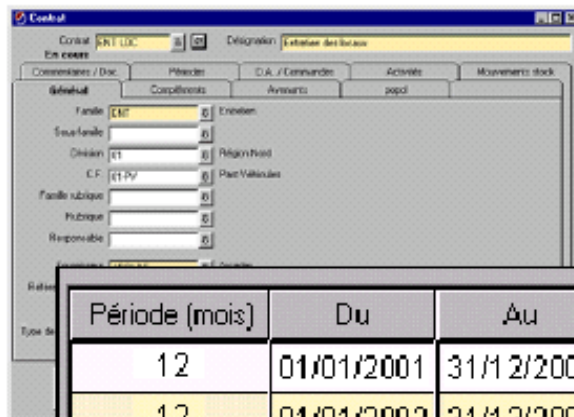
Avantages OptiMaint

OptiMaint vous permet de générer vos relances de livraison et les adresser par courrier, fax, email

... OptiMaint vous permet également de gérer les retours avec vos fournisseurs.

Avantages OptiMaint

Vous pouvez également gérer tous vos contrats avec vos sous traitants avec un suivi très rigoureux.



The screenshot shows a software window titled 'Contrat' with various input fields for contract details. Fields include 'Famille', 'Sous-famille', 'Circuit', 'C.F.', 'Famille rubrique', 'Rubrique', and 'Responsable'. Each field has a dropdown menu and a small icon.

Vous suivez la bonne exécution de vos contrats. Vous définissez par exemple le nombre prévu d'interventions, le coût prévu etc ... et à tout moment, vous pouvez contrôler si les conditions contractuelles sont respectées (y compris les délais d'intervention).

Période (mois)	Du	Au	Avenant	B.T. prévus	B.T. effectués	Coût prévu	Coût facturé
12	01/01/2001	31/12/2001	1	12	10	1800.00	1500.00
12	01/01/2002	31/12/2002	1	12	12	1800.00	1900.00
6	01/01/2003	30/06/2003	2	6	4	900	600.00

De plus, pour vous faire gagner du temps, OptiMaint vous indique les contrats qui expirent, ceux qu'il faut renouveler etc ...

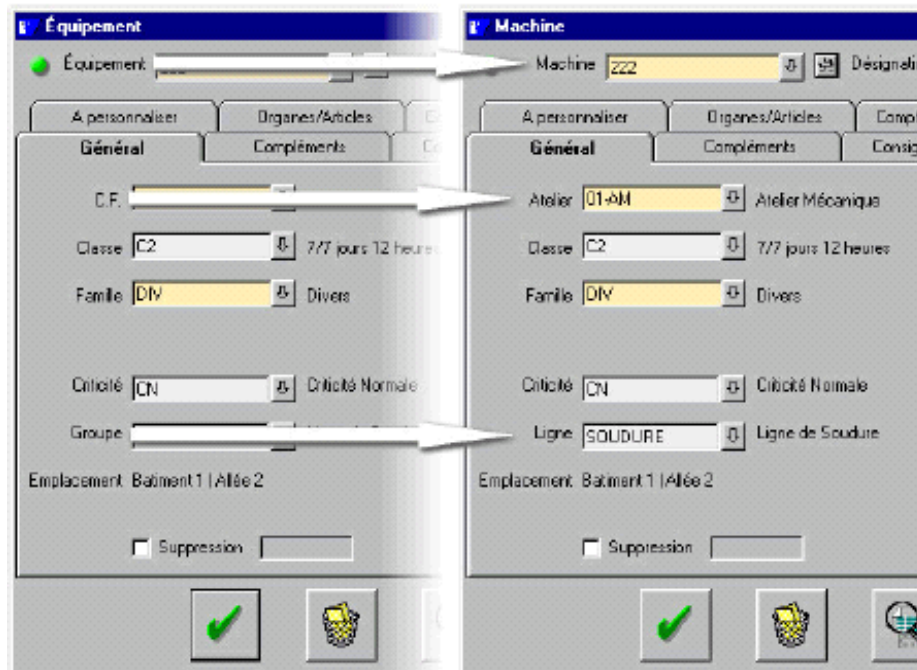
Avantages OptiMaint

Facilement personnalisable

OptiMaint est une solution globale de gestion et d'organisation de la fonction maintenance adaptée aux différents secteurs de l'industrie, du tertiaire, des services, des collectivités etc ... OptiMaint a été conçu avec des responsables de maintenance pour répondre aux besoins concrets d'une petite, moyenne ou grande structure. OptiMaint peut s'inscrire dans une logique de maintenance multi sites et peut gérer la maintenance de n'importe quel type d'équipement !

Avantages OptiMaint

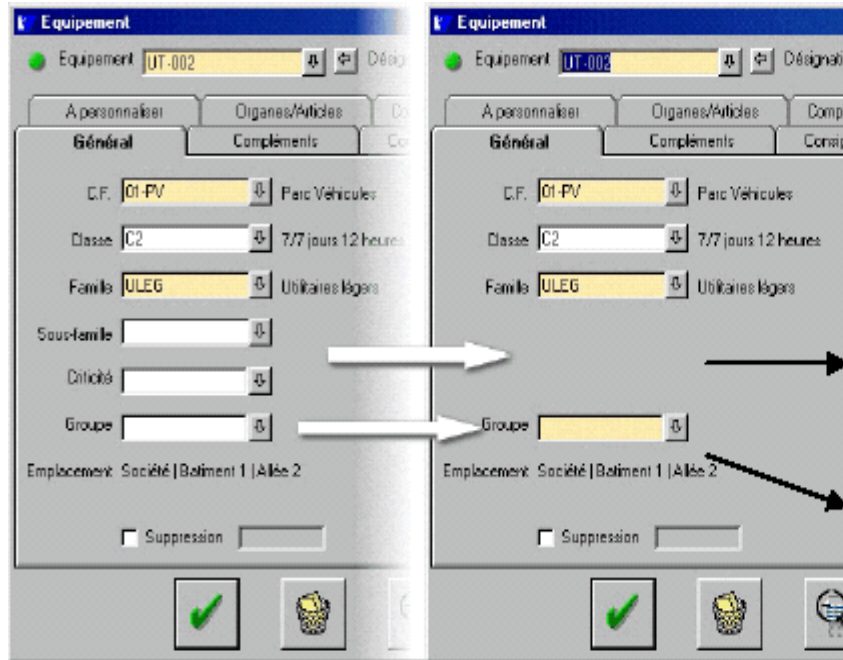
Personnalisation de la terminologie



Vous pouvez personnaliser la terminologie et remplacer le vocabulaire d'OptiMaint par le votre (exemple remplacer le mot « Division » par « Site », « Centre de Frais » par « Atelier » etc ...) !

Avantages OptiMaint

Personnalisation des écrans



En toute simplicité, vous pouvez ...

- supprimer de l'affichage les champs de saisie qui ne vous intéressent pas !
- rendre obligatoire ou non les champs de saisie que vous désirez (avec un code couleur paramétrable)

Avantages OptiMaint

Création de ses propres champs de saisie

The screenshot shows the 'Equipement' application window. The main form displays equipment details for 'UT-001' (Transport Express - 3498 ACD 44). A 'Personnaliser' button is visible, and a table lists various fields like 'Puissance fiscale', 'Poids T.C.', and 'N° Assurance'. A search window 'Recherche des Equipements' is open, showing a list of equipment with columns for 'Designation', 'C.F.', 'Division', 'Groupe', 'Responsable', 'N° Inventaire', 'Classe', 'Marque', 'Type', 'Hors service', 'Suppression', and 'Tri par criticité'. A custom field 'PFI SCALE' is highlighted in the search results table.

Designation	C.F.	Division	Groupe	Responsable	N° Inventaire
UT-001	Transport Express - 3498 ACD 44	ULEG	01-FV	TN	1
UT-002	Transport Express - 2021 GRJ 44	ULEG	01-FV	TN	1
UT-003	Transport Express CD1 - 209 ZY 44	ULEG	01-FV	TR	3
UT-004	Transport 3BL 2.5 - 1209 AAC 44	ULEG	01-FV	TN	1
UT-005	Pratic 13x3 - 349 A68 44	ULEG	01-FV	TN	2

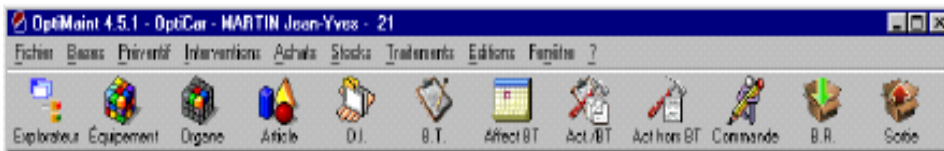
Vous pouvez créer vos propres champs de saisie de type alphanumérique, numérique, date, monétaire, oui/non etc ...

Vous pouvez faire des recherches sur les champs que vous avez créés, voire même des analyses.

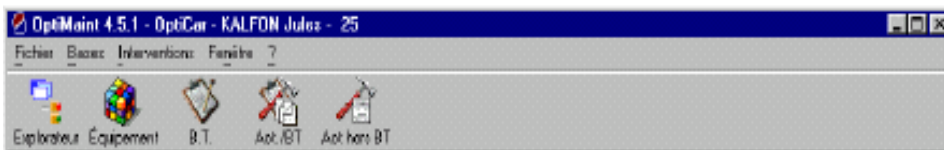
Avantages OptiMaint

Personnalisation des menus

La personnalisation des menus permet d'adapter OptiMaint à chaque utilisateur et donc lui donner uniquement les informations qui lui sont nécessaires.



OptiMaint avec le profil administrateur (accès à toutes les fonctionnalités du logiciel).



OptiMaint avec un profil de technicien de maintenance (les menus et la barre d'outil sont limités au paramétrage que vous définissez).

Avantages OptiMaint

Personnalisation des menus

La personnalisation des menus permet d'adapter OptiMaint à chaque utilisateur et donc lui donner uniquement les informations qui lui sont nécessaires.



Dans cet exemple le menu achat a été supprimé

Il est possible de n'utiliser qu'une partie des fonctionnalités d'OptiMaint. Cet exemple montre que la facturation ne sera pas gérée dans OptiMaint.

Dans cet autre exemple, toutes les fonctionnalités de stock et d'achat ont été supprimées du menu

Avantages OptiMaint

Personnalisation des états

Avec OptiMaint la personnalisation de certains états est très simple.

Vous avez, par exemple, à votre disposition de nombreuses options d'impression, qui à partir simplement de case à cocher, paramétrer l'impression des commandes. Cela ne demande aucune compétence informatique !

OPTICAR
5 Rue de Venise

COMMANDE N° 20
DU 18/08/00

44477 CARGUETOU CEDEX
Téléphone: 02 40 25 15 16
Télécopie: 02 40 25 13 05
Site: 994 948 796 0010 APE 701
www.apisoft.fr

Auto Distribution
Avenue du château d'eau
FR 44430 LE LOROUX BOTTEREAUX

Options: MARTIN Jean-Yves
Réviser
Démonteur
Code fournisseur: AUTO 019
Tel fournisseur: 02 32 32 00 20
Fax fournisseur: 02 35 18 18 20

Conditions de paiement: 30 jours fin de mois
Mode de règlement: A l'avant
Financ. de part: 1706200

V17 Référence: R 100000000 Désignation: Quantités: Prioritaires: Remise: Valeurs

Exportation à exporter: OPTICAR 5 Rue de Venise

Éditions de l'impression: TOTAL H.T.: Frais de port:

44477
Téléphone: 02 40 25 15 16
Télécopie: 02 40 25 13 05
Site: 994 948 796 0010 APE 701

Personnalisable et personnalisable

Signature

[Texte à compléter, en noir et en blanc]
Tous les états de commandes paginés d'un nombre de lignes, vous pouvez personnaliser.
Nous vous offrons l'outil de personnalisation de commandes ci-joint, il est en français.

Personnalisation Commande

Général | Adresses | Pied de commande | Relances

Options de saisie

- Saisie obligatoire de la Division sur l'entête
- Saisie obligatoire du C.F. sur l'entête
- Saisie obligatoire du C.F. sur la ligne
- Saisie obligatoire du Code imputation sur la ligne
- Opérateur modifiable sur l'entête
- Suppression logique seule d'une commande

Options d'impression

- Non de l'opérateur
- Non du demandeur
- Non de l'acheteur
- C.F. sur chaque ligne

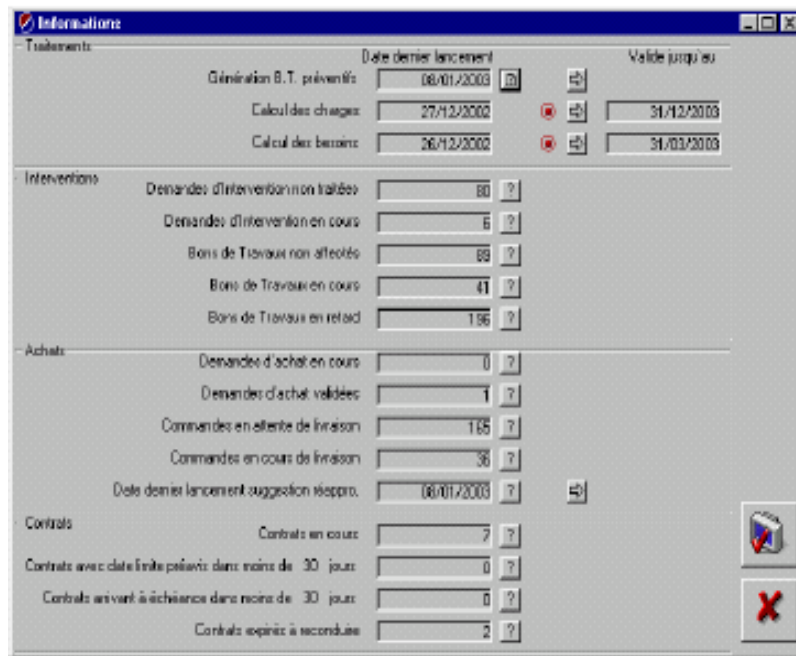
Champ personnalisé 1: RC Référence client

Champ personnalisé 2:

✓ ✗

Avantages OptiMaint

Un écran de synthèse clair, précis avec des alarmes et totalement personnalisable



Traitements		Date dernier lancement	Valable jusqu'au
Génération B.T. préventifs		08/01/2003	
Calcul des charges		27/12/2002	31/12/2003
Calcul des besoins		26/12/2002	31/03/2003
Interventions			
Demandes d'intervention non traitées	80	?	
Demandes d'intervention en cours	6	?	
Bons de Travaux non affectés	89	?	
Bons de Travaux en cours	41	?	
Bons de Travaux en retard	196	?	
Achats			
Demandes d'achat en cours	0	?	
Demandes d'achat validées	1	?	
Commandes en attente de livraison	165	?	
Commandes en cours de livraison	36	?	
Date dernier lancement suggestion réappro.	08/01/2003	?	
Contrats			
Contrats en cours	7	?	
Contrats avec date limite préavis dans moins de 30 jours	0	?	
Contrats arrivés à échéance dans moins de 30 jours	0	?	
Contrats expirés à reconclure	2	?	

Vous pouvez paramétrer (en fonction des utilisateurs) un écran de synthèse qui offre à une vue synthétique des données concernant ...

- Les traitements
- Les interventions
- Les achats
- Les contrats

Avantages OptiMaint

Le préventif est totalement automatisé

Ainsi, vous n'avez jamais à vous préoccupez si vous avez prochainement des bons de travaux à créer ! C'est OptiMaint qui fait ce travail à votre place. Automatiquement x (x étant paramétrable) jours avant la date prévue du préventif, OptiMaint génère les bons de travaux (il peut même les imprimer automatiquement directement sur l'imprimante du destinataire).

Avantages OptiMaint

Les suggestions de réapprovisionnement tiennent compte du préventif

Lorsque vous demandez à OptiMaint de faire des suggestions de réapprovisionnement, vous pouvez lui demander de tenir compte des besoins en préventif jusqu'à une échéance que vous définissez.

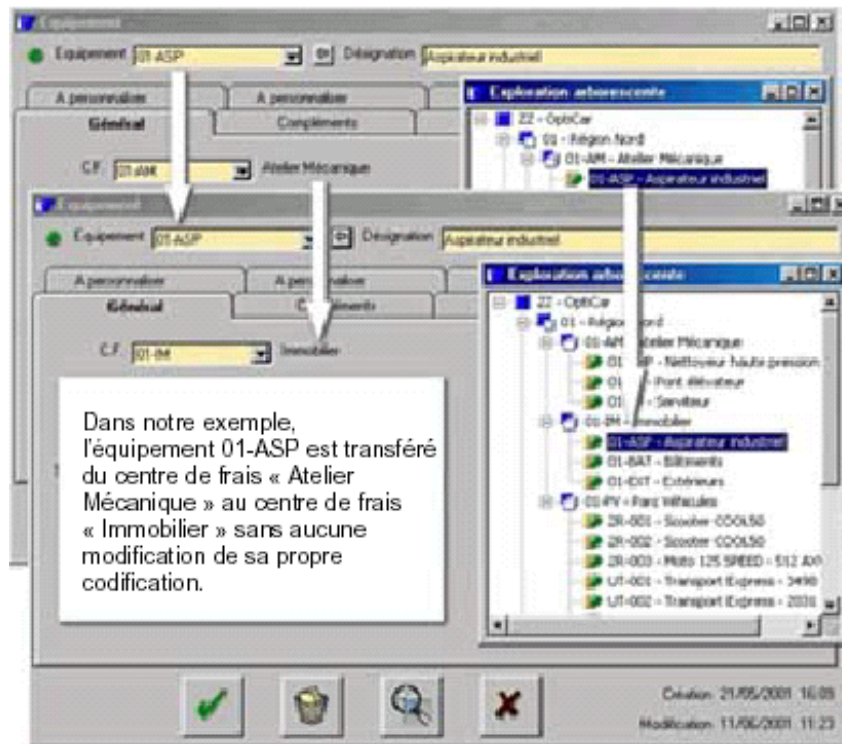
Avec des réapprovisionnements réguliers et un stock mini qui fait face aux besoins du curatif, il n'est plus possible de tomber en rupture de stock.

OptiMaint vous propose de commander les articles nécessaires pour vos futurs interventions, il n'est donc plus nécessaire de faire des réservations de pièce (fonctionnalité fastidieuse et peu respectée !).

Avantages OptiMaint

Une puissante codification

La codification est immuable. Cela présente l'énorme avantage de ne pas perturber les intervenants habitués à leur codification.



Un déplacement d'équipement est très facile à faire puisqu'il suffit de modifier la valeur du champ C.F. (Centre de frais) sur la fiche équipement. La codification de l'équipement n'est pas modifiée et de plus son historique est conservé.

Avantages OptiMaint

OptiMaint permet de corriger le PMP d'un article lorsque le prix de la commande (ou de la réception) est différent du prix de la facture correspondante.

Dans ce cas, il y a génération de mouvements correctifs par rapport à l'ensemble des mouvements de stock intervenus depuis l'entrée en stock. Si vous n'avez pas cette fonctionnalité, et si le montant facturé est régulièrement différent du montant commandé, vos analyses financières mais aussi la valorisation de votre stock sont complètement fausses !

Avantages OptiMaint

Une confidentialité très puissante

Vous pouvez interdire (en lecture et ou en écriture) certains de vos utilisateurs de consulter des informations qui ne relèvent pas de leur centre de frais (les bons de travaux, les fiches équipements etc ...).

Avantages OptiMaint

OptiMaint est compatible avec la majorité des bases de données : Access, Oracle, SQL Server, Sybase, DB2/400 ... Ainsi, vous pouvez commencer avec une base de données Access et si par la suite vous souhaitez évoluer vers un autre type de base de données c'est tout à fait possible. Pour l'utilisateur c'est complètement transparent car c'est strictement le même logiciel avec la même interface.

Apisoft international a privilégié des choix sûrs en matière de développement et a opté pour les standard du marché (Microsoft, Unix, IBM, HP, Oracle, Sybase ...). En choisissant les technologies de développement communes aux plus grands noms du marché, Apisoft International n'est pas lié aux « modes cycliques » de l'informatique, ce qui assure la pérennité de votre investissement sur le long terme.

Quelques Références

Chaque année, plus de 50 nouveaux clients

AB Industrie, Abb Entrelec, Admajoris, AEP Sud Est, Air Liquide, Airlessystems, Alfa Laval Vicarb, Alliance Maestria, Alrem Cosider, Aluminium Du Maroc Sa, APR, Artub Sa, Atlas Bottling (Coca Cola), Augier Sa, Autobar Flexible Packaging, Axima Chez Aérospatiale, Bridor, Butagaz, Camif Service, Camlait Sa, Cartonnage Guillaume, CBGN, CCI De Nouvelle Calédonie (Aéroport), Cedecam, Cegelec, Cem Tunisie, Centre De Formation De Bourges, Centre Hospitalier Félix Guyon, Centre Hospitalier Sainte Marie, Centre Lillois De Rééducation Professionnelle, Cerp Rouen, Cevital Spa, Cfgv Tournan En Brie, Cfgv Caves De Wissembourg, CGEA Onyx, Chatal, Chimicolor, Chococam, Climanet, Climatherm, Comabi, CRNA Nord Navigation Aérienne, Darbonne, Darégal, Denkavit, Edena, Edf R & D, Enasel, Esterra, ETBS, Etterkib Spa, Faculté De Médecine et de Pharmacie, Faprogi, Filtrauto Sa, Financière D`Azolette, Fusco, Gardette Industrie, Gatine Viandes, Gcm2d Société Nouvelle, Genfit, Gmc, Goodrich Aerospace Europe, Groupe Office Cherifie Des Phosphates Pole Chimie, Highwave Optical Technologies, Hôpital Local De Quintin, Hydraulique Aquitaine, Ideal Gomm Industries, Idex, Ionisos, Iram, Irragris, Johnson Controls Automotive Electronics, La Francaise des Plastiques, Lachaise Sa, Laiterie Numidia, Lee Sa, Les Vignerons Du Sieur D`Arques, Logidis, Mainguet Sas, Maintelec, Maintenance Plus Spa, Maison Mennissez, Maugin, Ministère de la Défense Nationale Algérie, Mob, MPO Fenetres, Nicot Frigorifique, Odysse, Onea, Onyx Aubine, Onyx Ile De France, Onyx Normandie, Onyx STVL, Orly Gel, Ortec Environnement, Ortec Meca Spoc Fos, Ortec Services, Orys, Pfizer, Pioneer Génétique, Plastiform, Promonet, Ram Electronique, Régie Municipale des Eaux, Righini SA, Rmti, Sab Montmerle, Sagem Dinan, Sagem Mouguerre, Sagem Tunisie, Saint Gobain Abrasives, Saint Gobain Produits Industriels, Sarm, Saupiquet Quimper, Saupiquet Vannes, SCA La Vigneronne Touraine, Serid, Sertelec, Sfiw, Shiseido, Sicabat, Sigese, Slts Snc, Snom, Société Nogentaise de Blanchisserie, Someci, Sonceboz Sa, Soprefa, Sorelait, Sotramo, Sovitec Sa, Systeo, Talabot Limes et Rapes, Tcar, Tcat, Teampack, Terrier Sa, Textron Fastening Systems, Tf1, Tikitéa, Tonnellerie Radoux, Trioplast Sms, Trw Carr France, Tubesca, Ui Maintenance, Unitol Sa, Vifor SA, Vivadour, Viviers De France ...

En Tunisie : SAGEM TUNISIE ; CEM TUNISIE ; IDEAL GOMM INDUSTRIES ; VARIETES INDUSTRIELLES; PLASTIFORM ; UNIVER ; UDEVER ; BELART INDUSTRIE ; INDUSTRIES MODERNES DE ZAGHOUAN ; SOCIETE CHAUSSURES ATEF ; SICAD COALA, et d'autres en cours ...