

TP N°9: embryologie

Appareils génitaux féminin et masculin

**Tube conduisant
les spermatozoïdes
(spermiducte)**

**Os du bassin
(pubis)**

Urètre

Épididyme

Testicule

**Orifice
uro-génital**

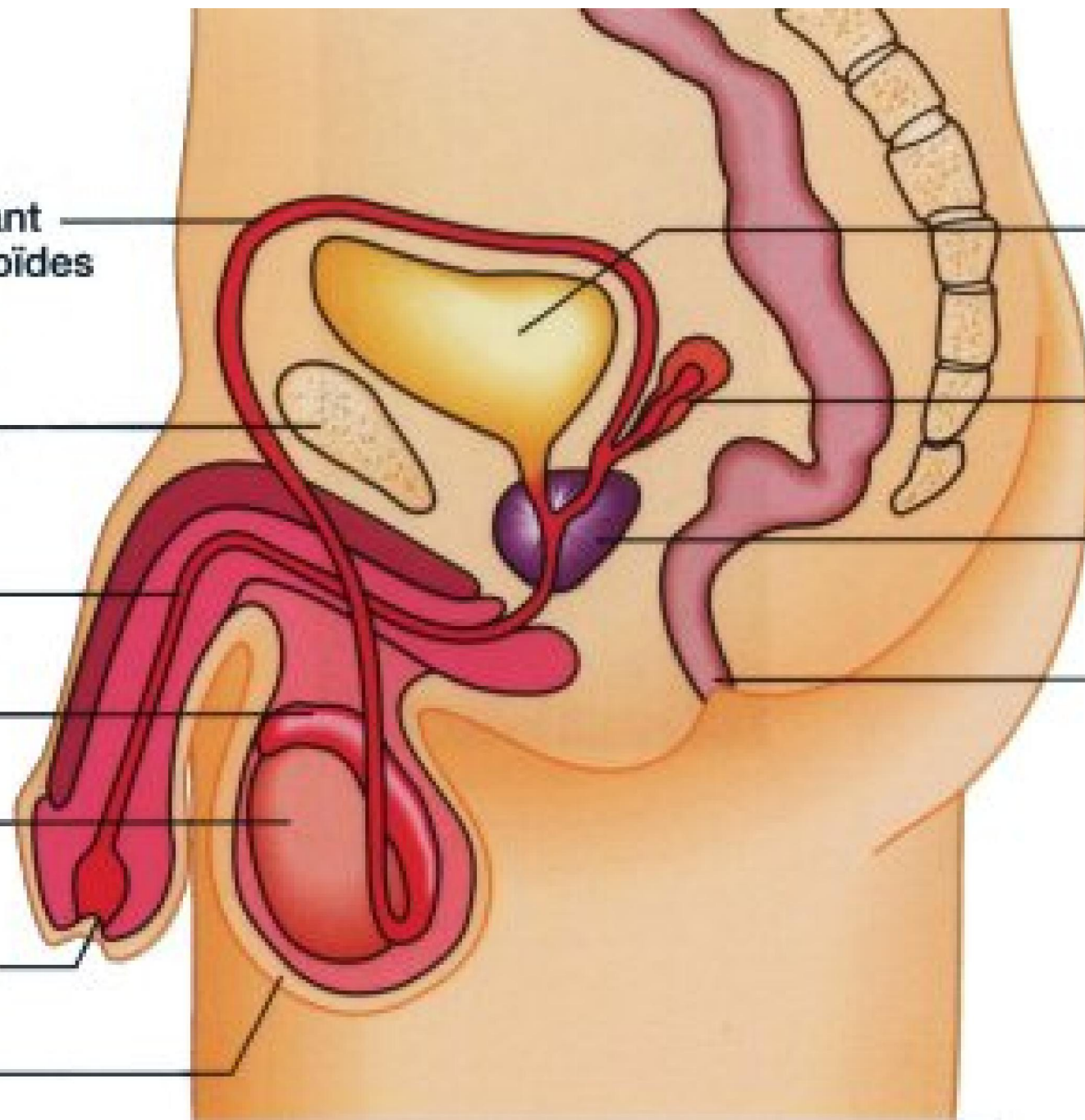
Bourse

Vessie

**Vésicule
séminal**

Prostate

Anus



Vertèbre
lombaire

Utérus

Col de
l'utérus

Anus

Petites
lèvres

Grandes
lèvres

Pavillon

Ovaire

Oviducte
(conduit
ovule)

Vessie

Pubis

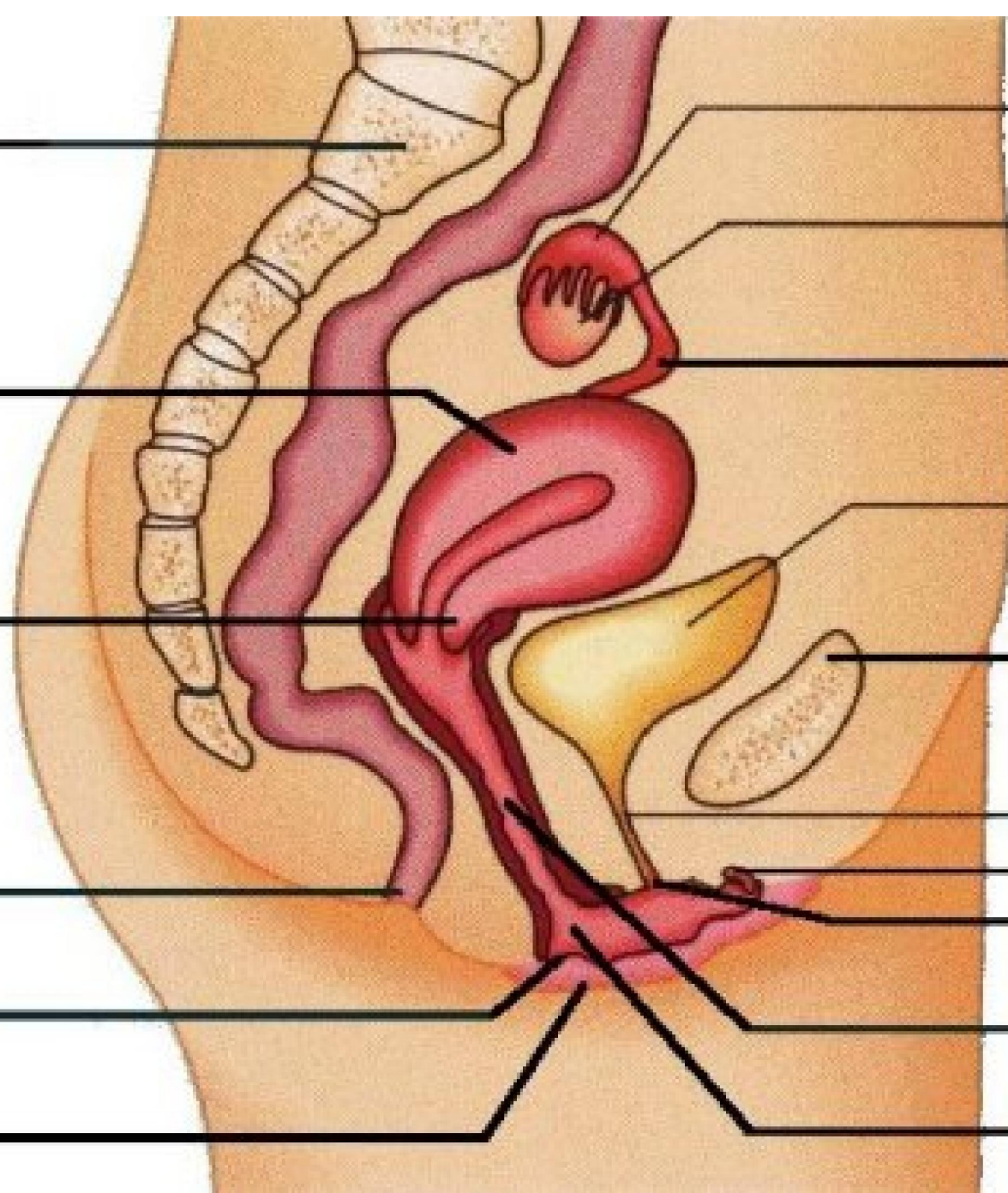
Urètre

Clitoris

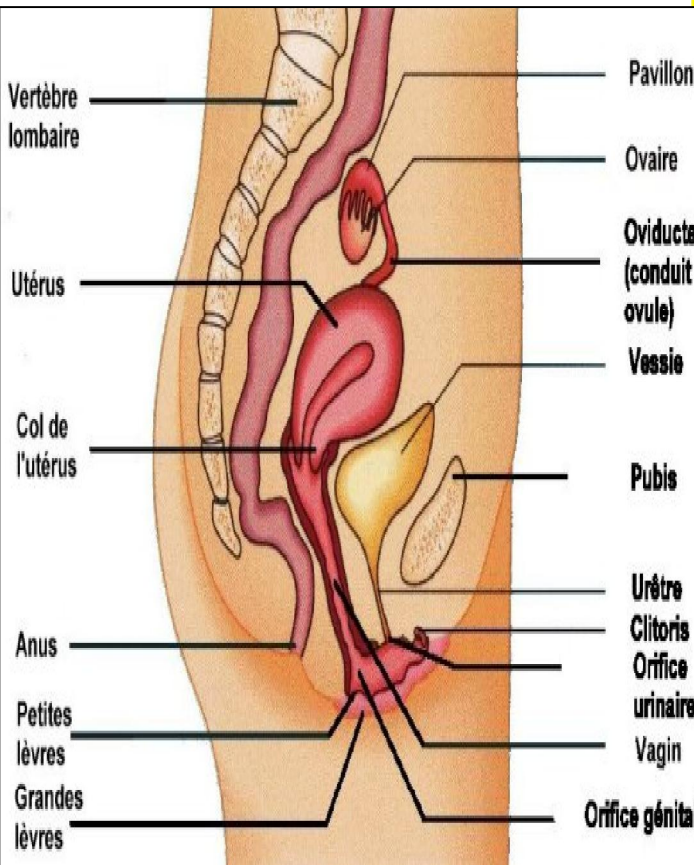
Orifice
urinaire

Vagin

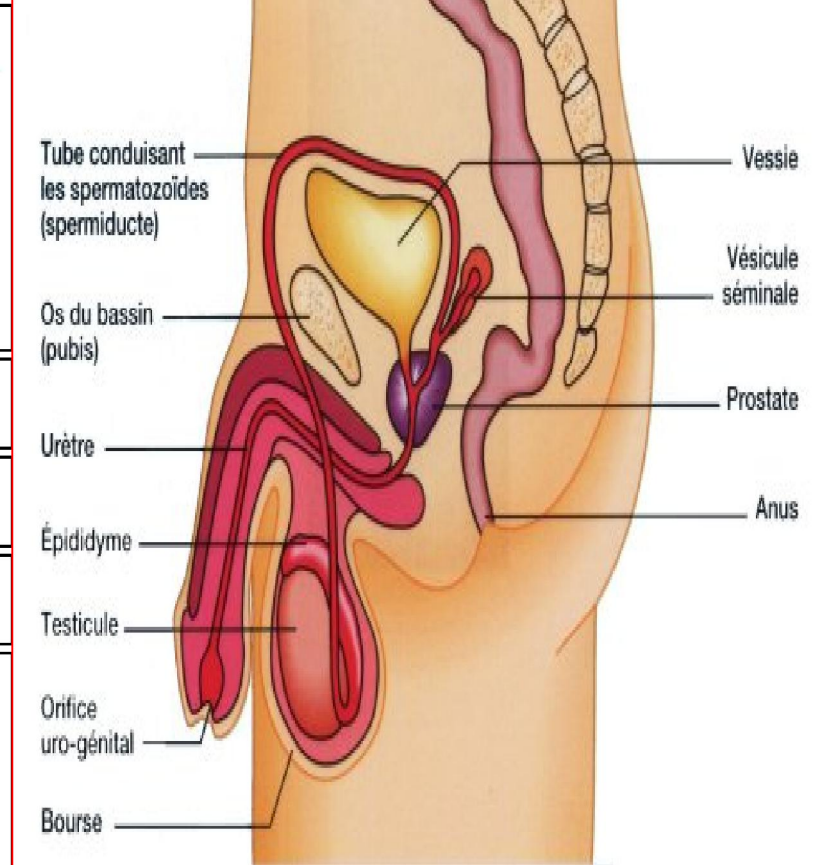
Orifice génital

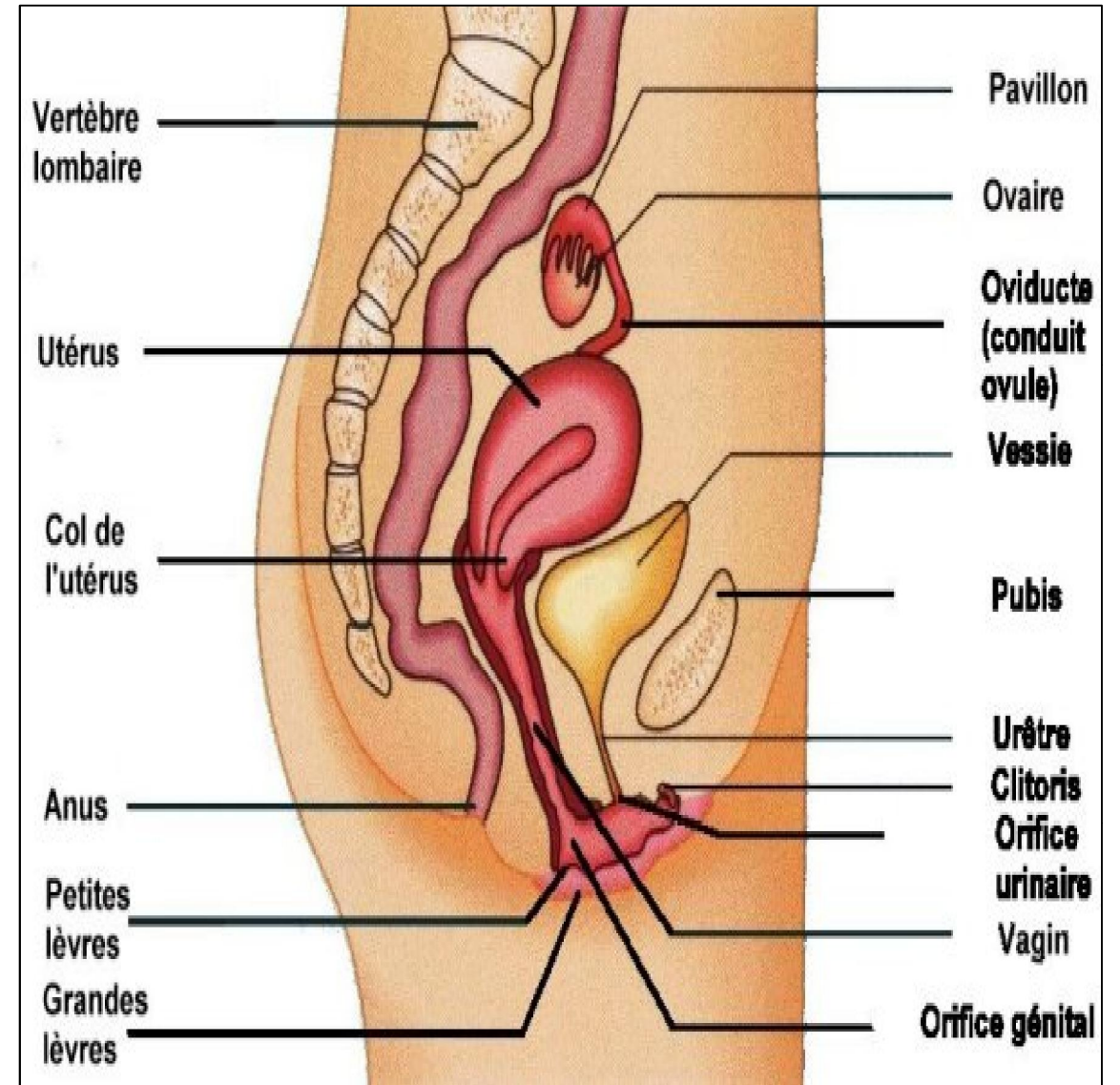
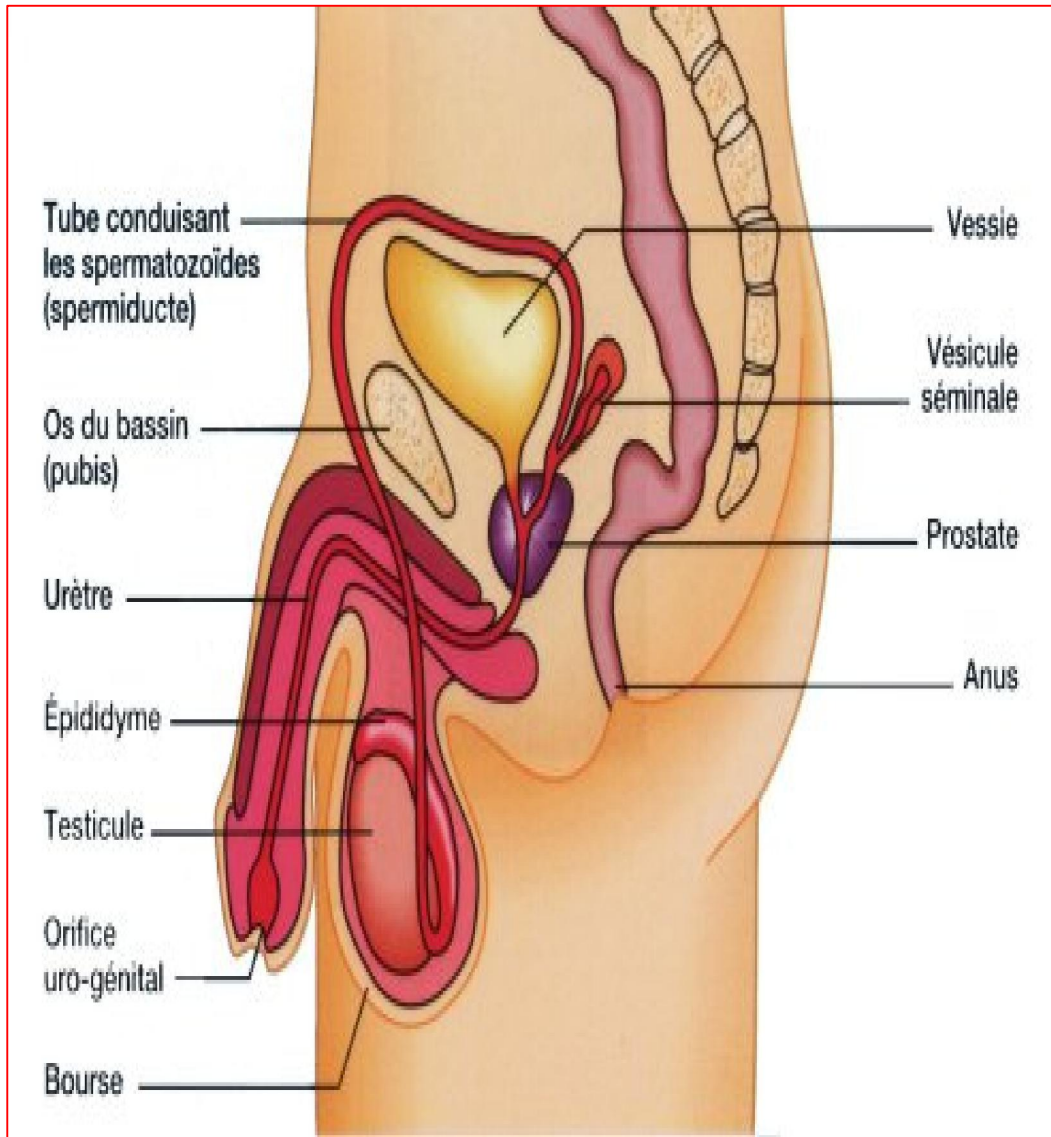


Comparaison des organes génitaux féminin et masculin



Les organes de l'appareil génital et leurs équivalents	
Femme	Homme
Ovaire	Testicule
Pavillon	Epididyme
Oviducte (= trompe)	Spermiducte (=canal déférent)
Ovule	Spermatozoïde
Orifice génital	Orifice urogénital
Clitoris	Pénis



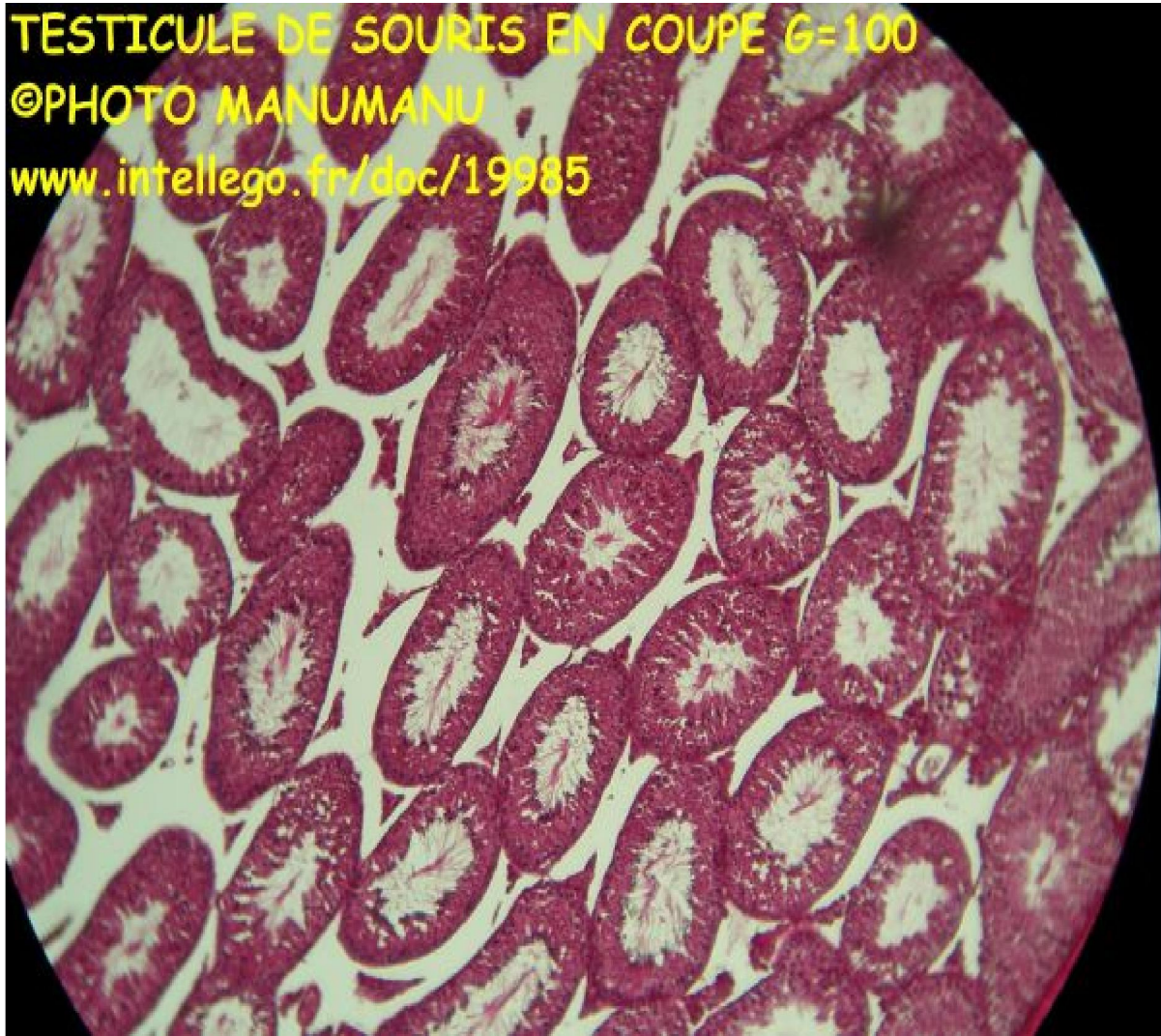


	Homme	Femme
Localisation	En grande partie externe	En grande partie interne
Période d'activité	De la puberté à la fin de la vie	De la puberté à la ménopause
Voies génitales	2 canaux déférents urètre	2 trompes utérus vagin
Organes producteurs de gamètes	2 testicules	2 ovaires
Activité	Continue	Cyclique
Nombre de gamètes produits	350 millions par éjaculation	1 ovule par cycle

TESTICULE DE SOURIS EN COUPE G=100

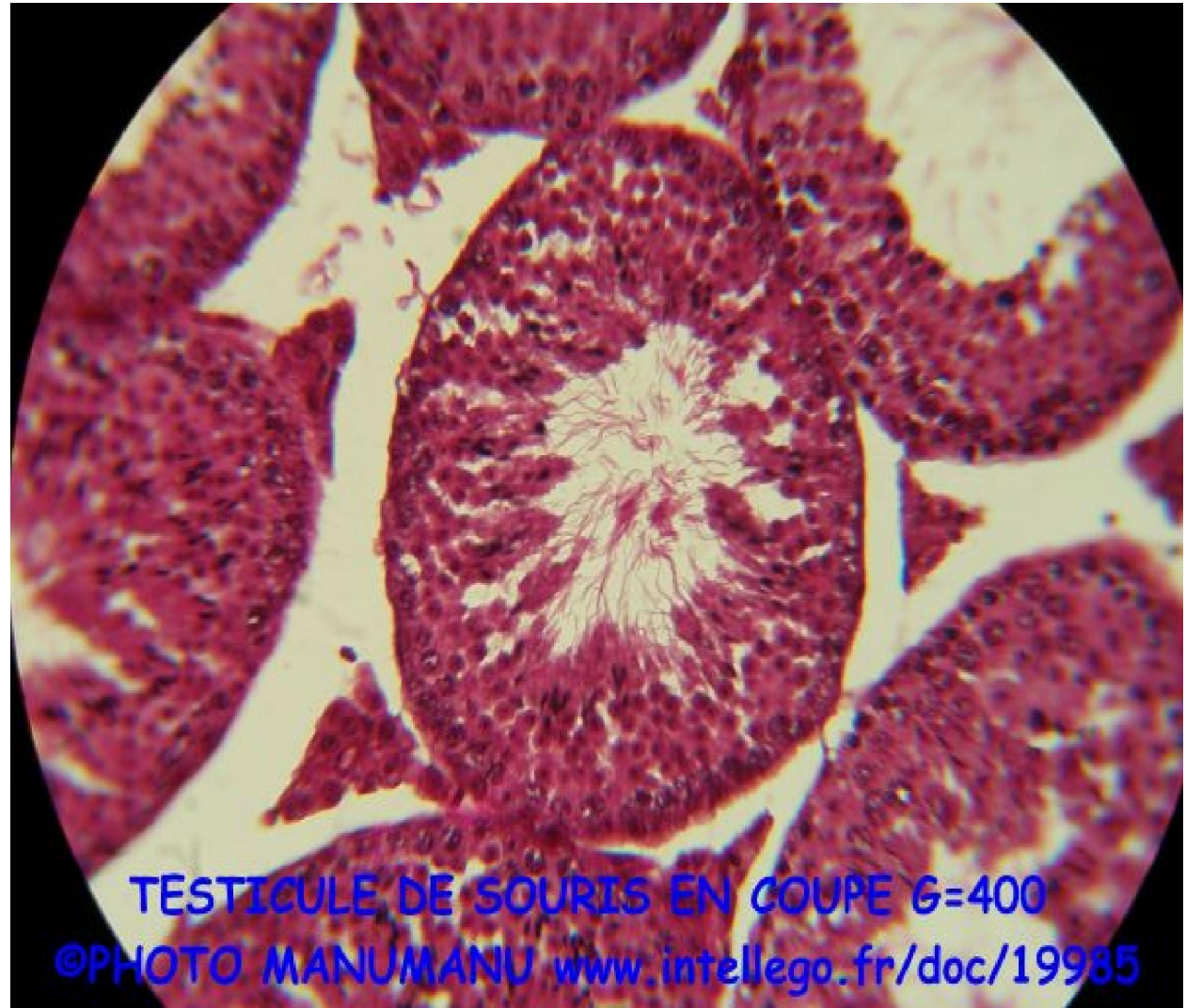
©PHOTO MANUMANU

www.intellego.fr/doc/19985

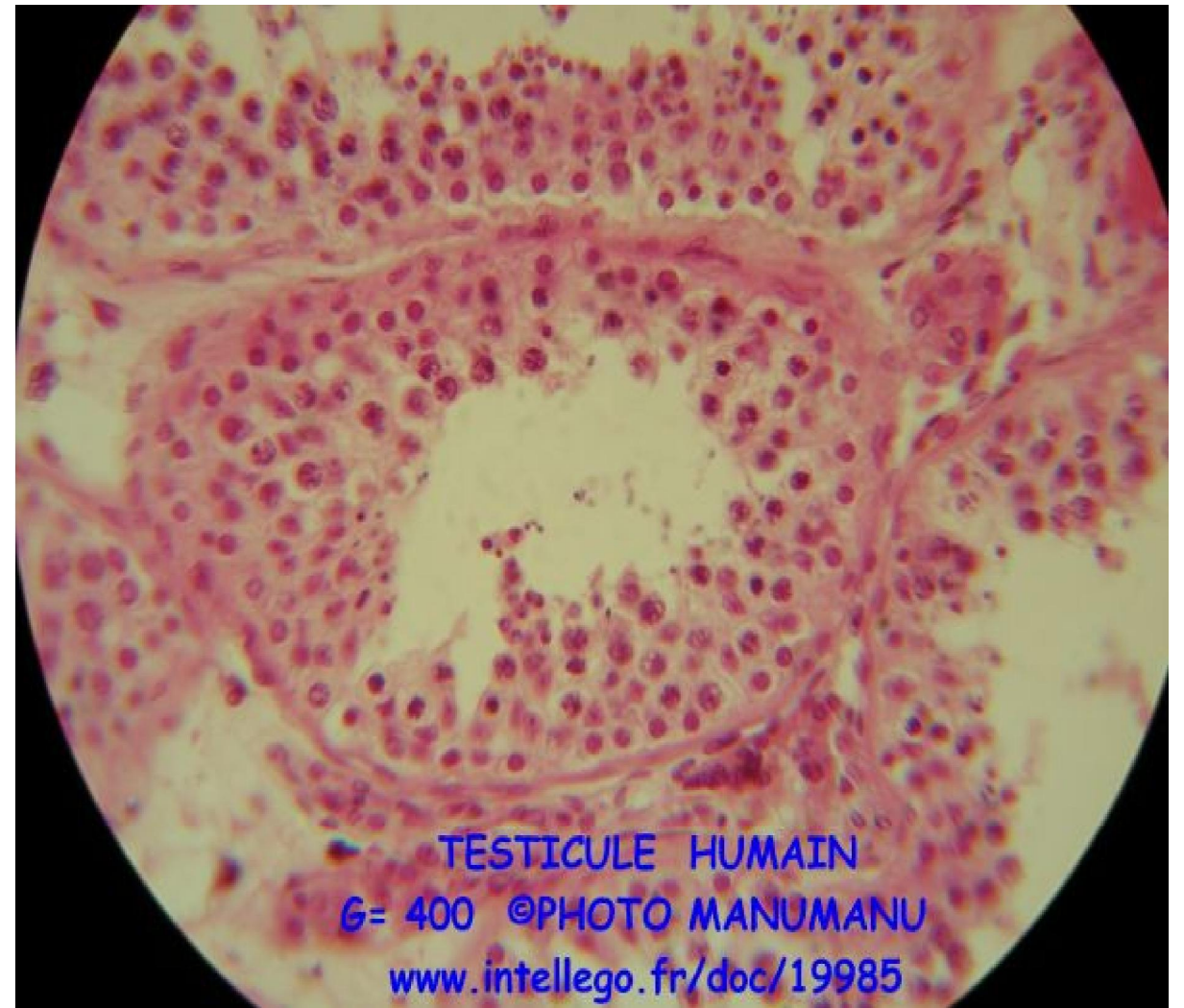


TESTICULE DE SOURIS EN COUPE G=400

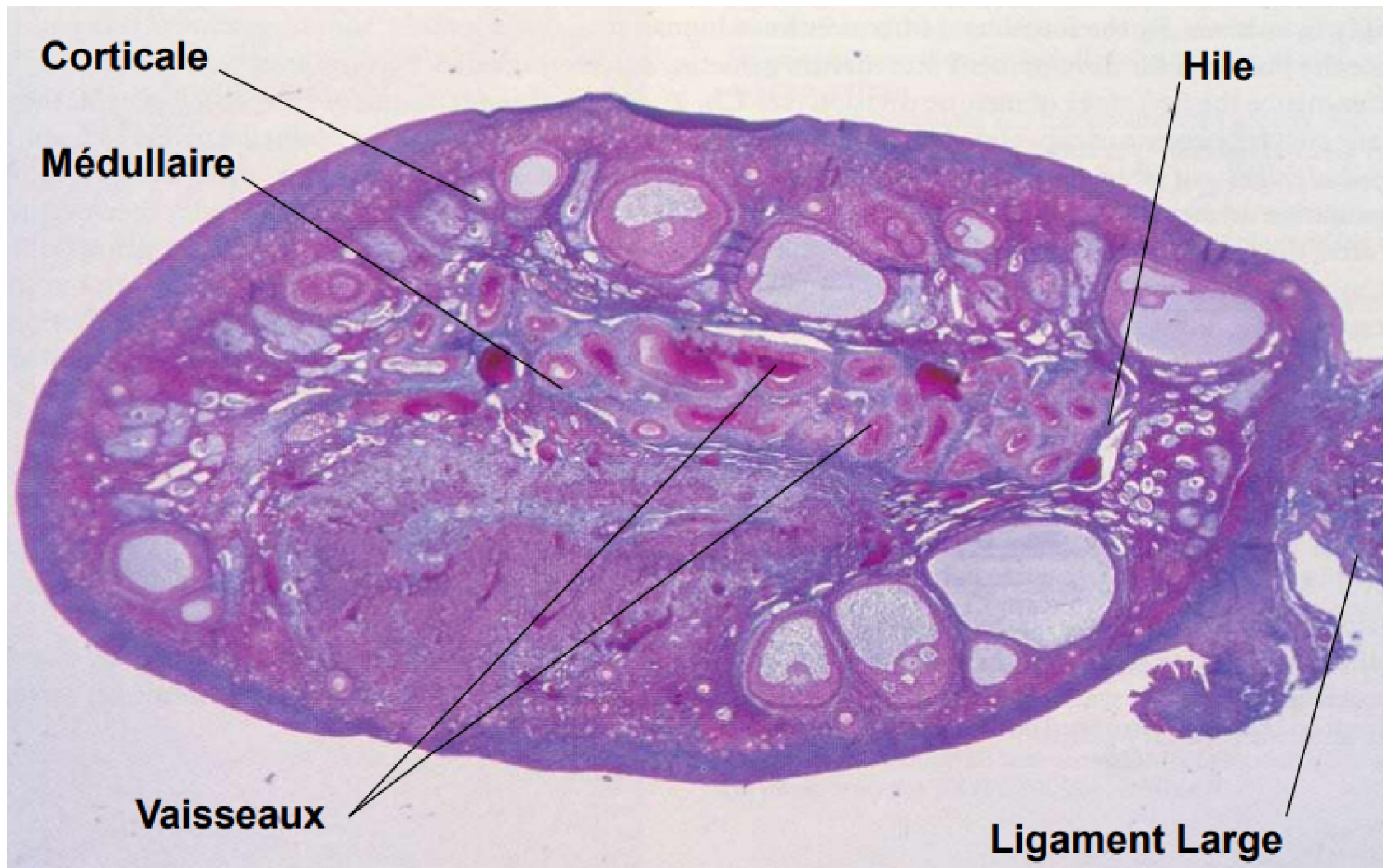
©PHOTO MANUMANU www.intellego.fr/doc/19985



Coupe histologique du testicule d'un rat



Coupe histologique du testicule humain



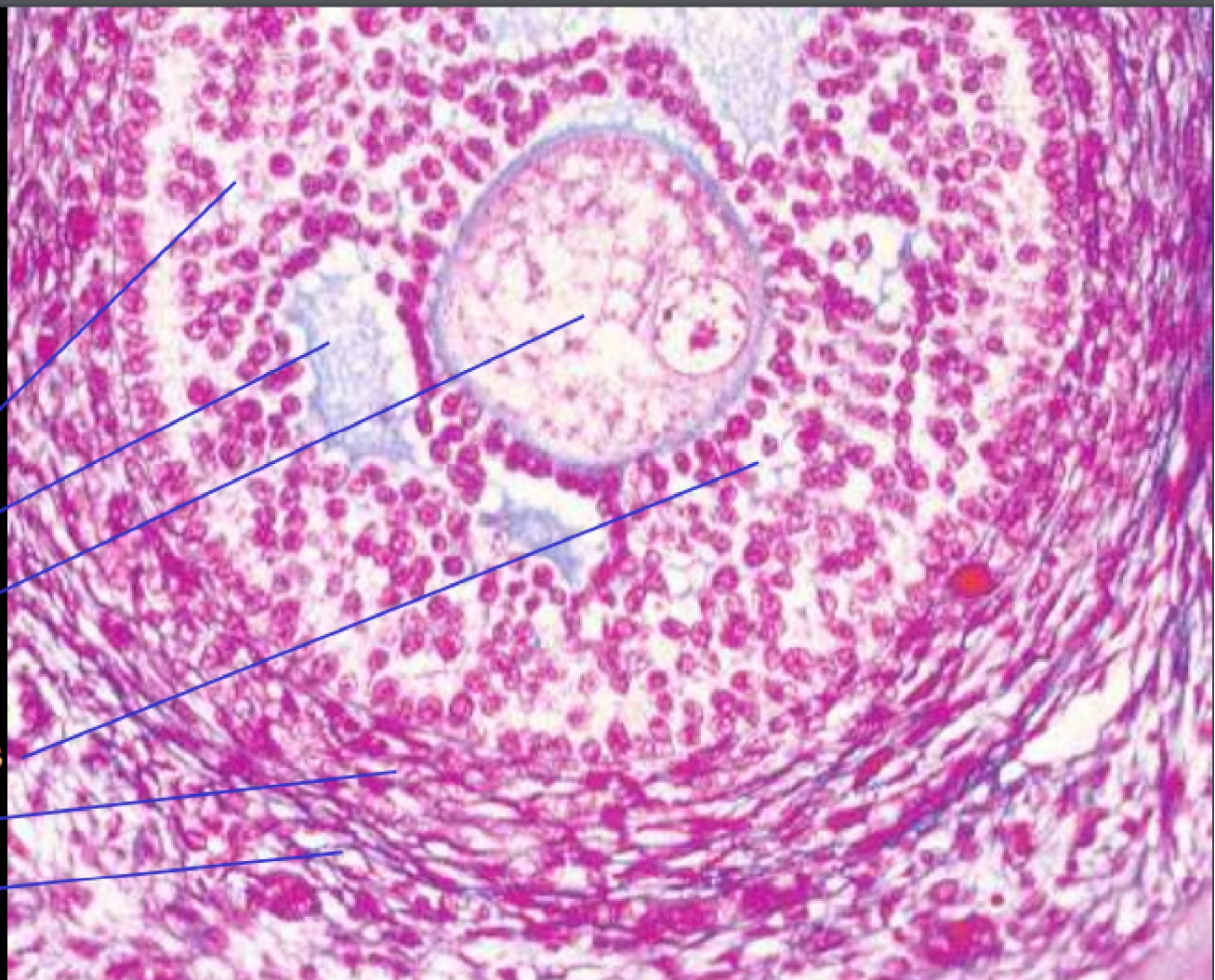
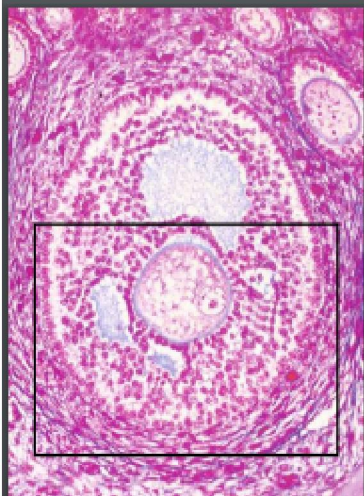
Coupe histologique d'un ovaire

**Ovaire humain au
faible grossissement**

Corps jaune

Corpus albicans





Granulosa

Antrum

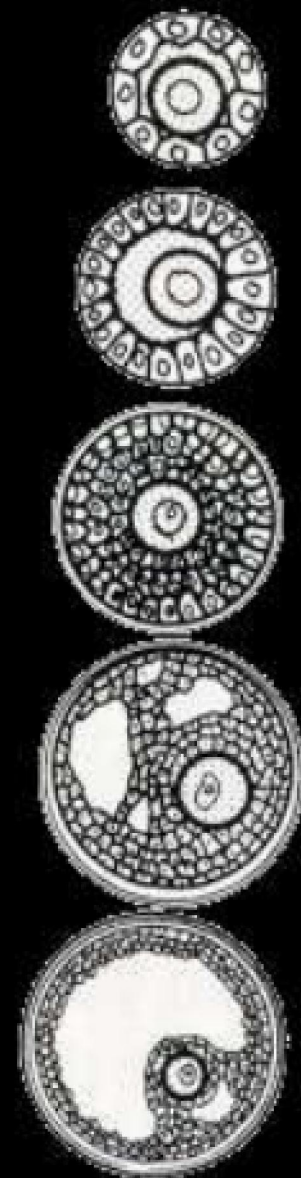
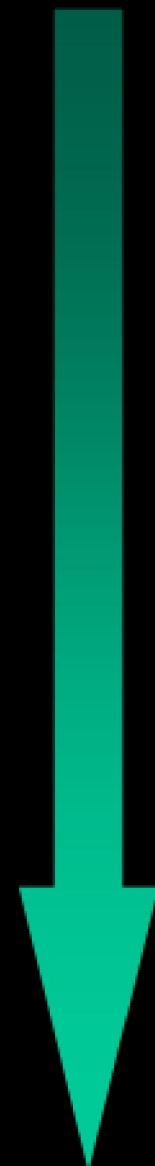
Ovocyte

Cumulus oophorus

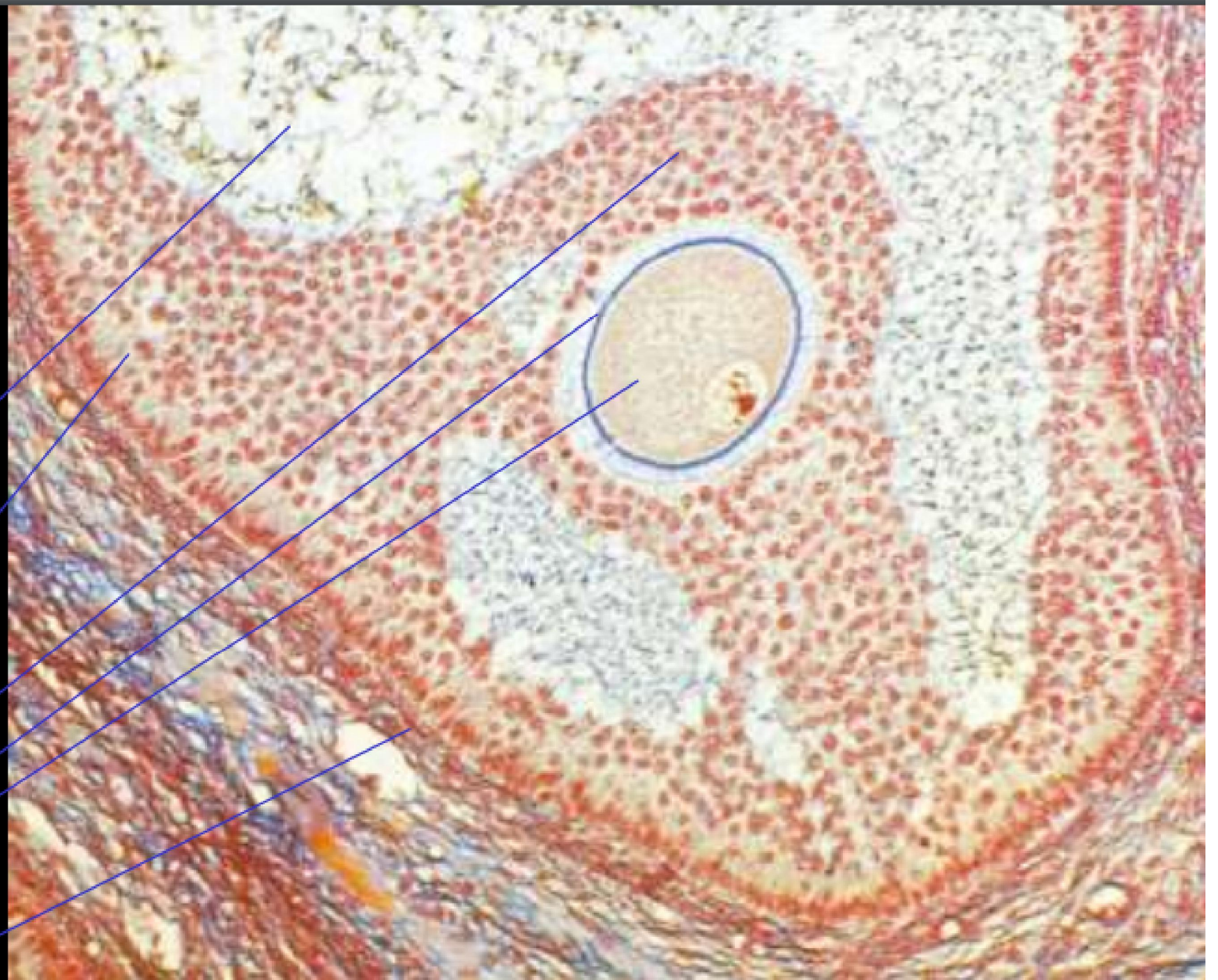
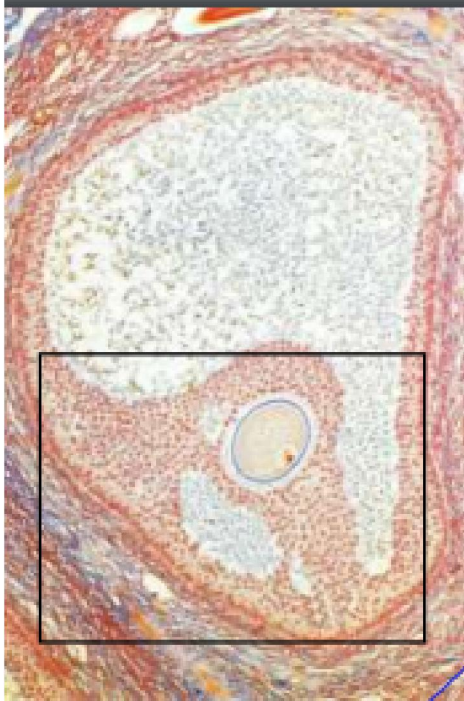
Thèque interne

Thèque externe

Follicule primordial



Follicule Mature



Antrum

Granulosa

Corona radiata

Zone pellucide

Ovocyte II

Thèque interne

Puberté



Follicule Primordial

FSH



Follicule Primaire



Follicule Secondaire

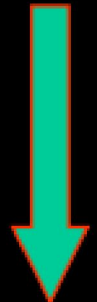


Follicule Antral



Follicule de De Graaf

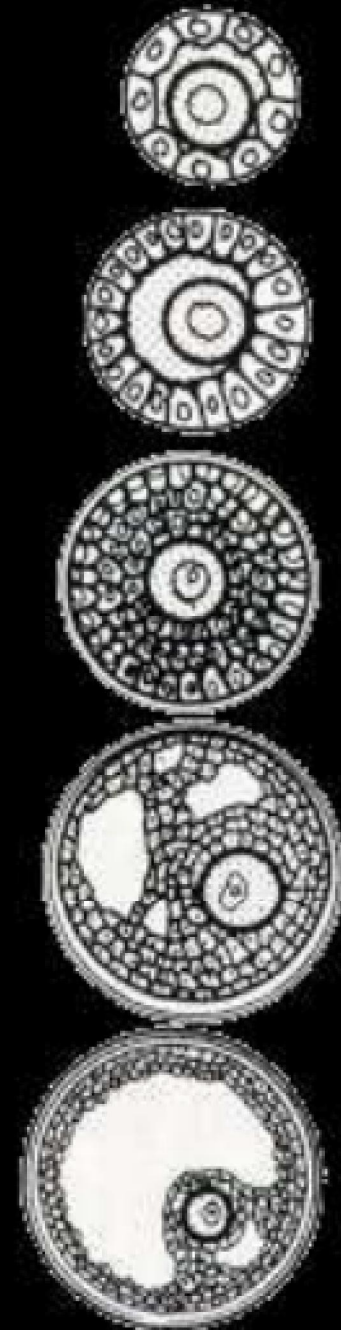
Oestrogène



FSH



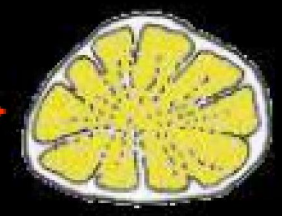
LH



Ovulation

Non Fécondation

Fécondation

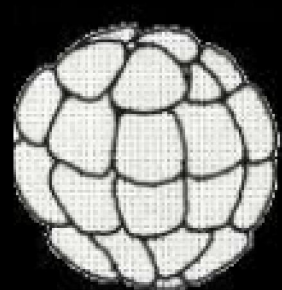


Progestérone

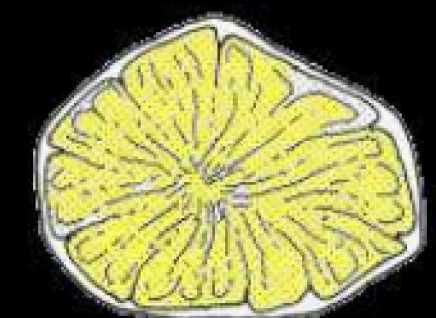
Corps Jaune



Corpus Albicans



Embryon



Corps jaune de grossesse

