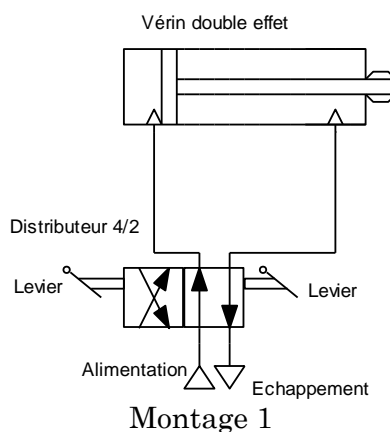


TP N° 2

Techniques Pneumatique

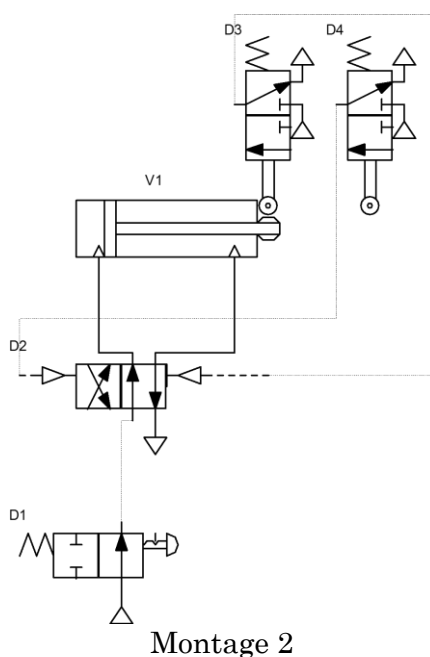
1 – Commande Simple d’un vérin double effet

Réalisez à l’aide du Logiciel le montage ci-dessous



2 – va-et-vient automatique

Réalisez à l’aide du Logiciel le montage ci-dessous



Nom et Prénom.....

1- Expliquez le fonctionnement du montage

.....
.....
.....
.....
.....
.....
.....
.....

2- Quel est le rôle de :

D1.....

D2.....

D3.....

D4.....

2 – Cycle carré automatique

Réalisez à l'aide du Logiciel le montage avec deux vérins nommés respectivement A et B.

- A+, représente la sortie du vérin A et A- la rentrée.
- B+, représente la sortie du vérin B et B- la rentrée.

Après avoir appuyé sur le bouton de marche, les vérins effectuent le cycle suivant

: A+ → B+ → A- → B-

Tracez le circuit :