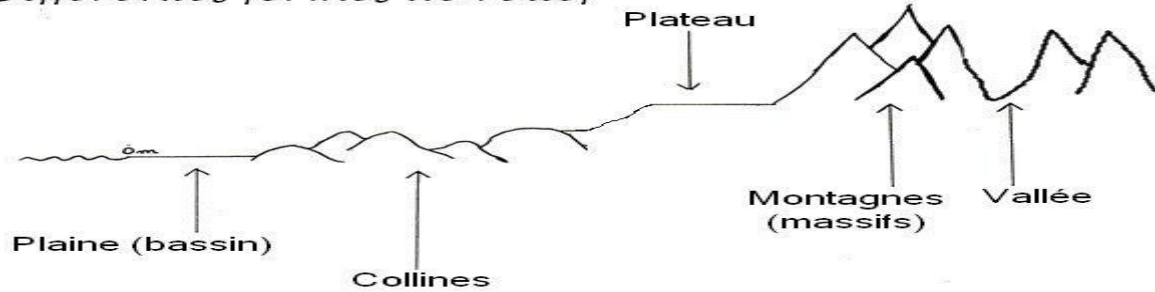


Différentes formes de relief

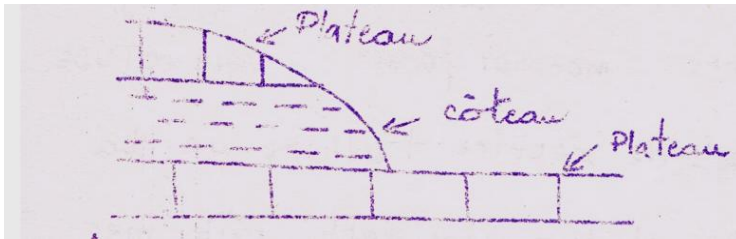


I/ LES FORMES EN STRUCTURE HORIZONTALE

1. Les plaines de niveau de base :

Ce sont des zones de très basse altitude où les vallées ne s'encaissent pas qui finissent vers le bord de la mer par marécages.

2. Les plateaux aux rebords abrupts :



Côteau : Abrupt donné par une couche horizontale

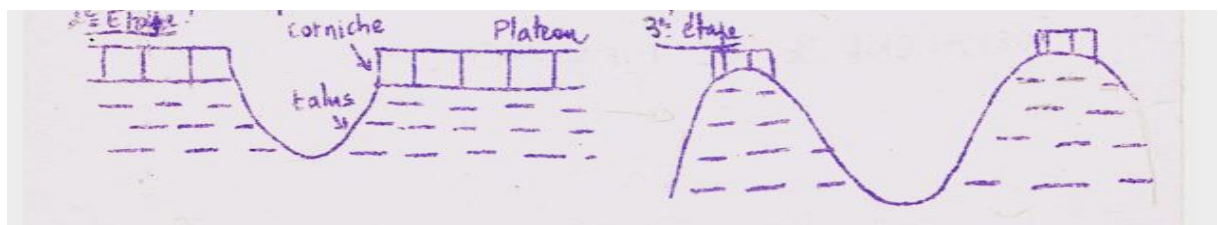
La surface du plateau peut être définie de 2 façons :

- Si la surface du plateau correspond au sommet d'une couche dure, dans ce cas on parle de surface structurale.
- Si la surface du plateau recoupe plusieurs couches, la surface du plateau est dite surface d'érosion.



3. Les plateaux disséqués en lanières : serres :

Vallées et versants prennent une très grande place et il ne reste plus que des lambeaux de plateaux.



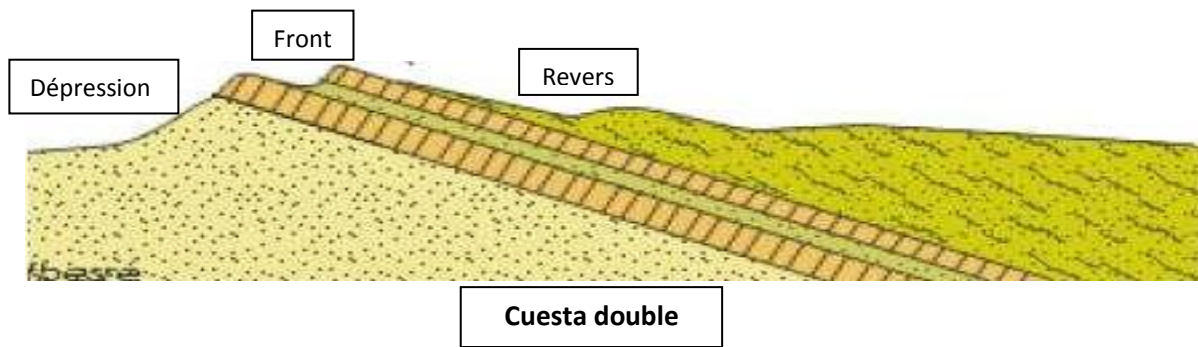
4. Les collines à nombreuses ruptures de pentes :

C'est une forme qui se développe quand il y a une très grande alternance de couches dures et de couches tendres. On a des petits ressauts dans la pente.



II/ LES FORMES EN STRUCTURES INCLINEES : CUESTAS

1. **Définition** : Une Cuesta est un relief dissymétrique, elle comporte trois parties : le revers, le front et la dépression.



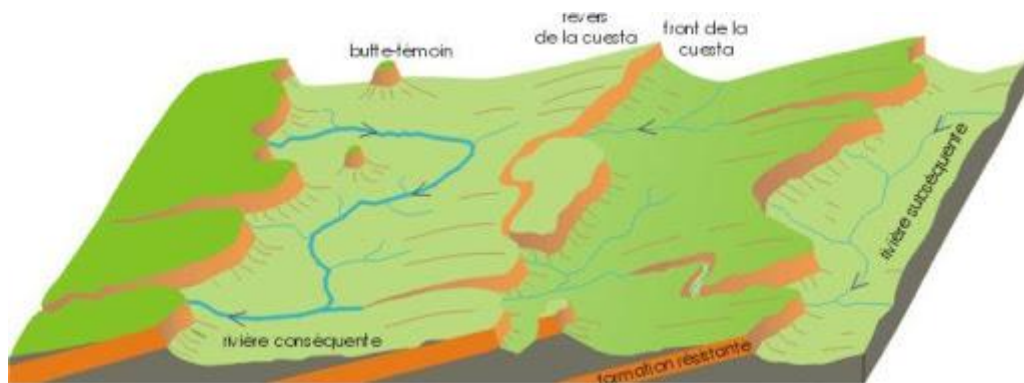
Le revers est en pente douce ; c'est un plateau qui peut être une surface d'érosion ou structurale.

Le front est en pente plus raide ; il comprend deux parties : une corniche qui est due à la roche dure et un talus en pente plus douce correspondant à la roche tendre.

La dépression est dite subséquente ou dépression orthogonale.

En avant du plateau, on a des buttes-témoins de l'ancienne avancée.

Le relief de la cuesta est très étendu dans le monde : dans les bassins sédimentaires autour du massif ancien (Hoggar, Algérie), les rebords du tassili autour du Hoggar sont dits cuestas.



2. Les conditions nécessaires pour le développement des cuestas :
 - a. Il faut un pendage compris entre 1° et 10° (des couches inclinées dans le même sens – **monoclinal**).
 - b. Alternance d'une couche dure et une couche tendre : un contraste lithologique.
 - c. L'attaque par l'érosion qui se manifeste surtout par un réseau hydrographique particulier.

3. Le réseau hydrographique :

Il se présente sous trois formes ; il est en fonction des pendages des couches.

- a. **Rivières conséquentes ou cataclinales** .

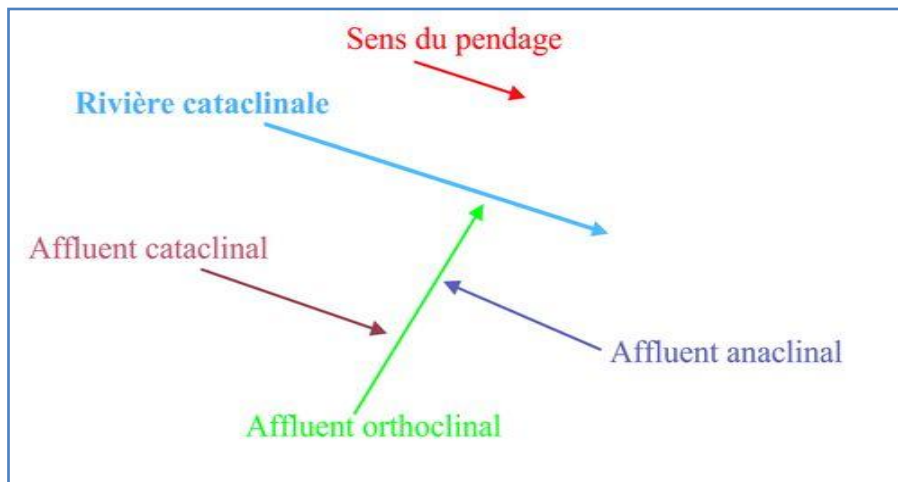
C'est un cours d'eau qui coule dans le sens de pendage des couches. Ces cours d'eau traversent perpendiculairement le front de la cuesta en créant des entonnoirs de percée conséquente.

- a. **Rivières obséquentes ou anaclinales** :

Coulent dans le sens contraire du pendage des couches.

- b. **Rivières subséquentes ou orthoclinales** :

Perpendiculairement au pendage donc coulent dans la dépression au pied de la cuesta.



Terminologie des reliefs dus à des couches résistantes .

