

Introduction : anatomie comparée des vertébrés

1. Définitions

L'anatomie est la partie de la science qui a pour objet l'étude des différentes structures et formes des êtres vivants.

2. Subdivision

L'anatomie est subdivisée en :

- **Phytotomie** : qui s'intéresse à l'étude des plantes, arbres... (domaine des êtres végétaux)
- **Zootomie** : consacrée à l'étude des êtres vivant appartient au règne animal

Une autre subdivision est également utile a signalé

- **Domaine de la micro-anatomie** : domaine de la cytologie et de l'histologie
- **Domaine de la macro-anatomie** : comme l'anatomie humaine et vétérinaire.
- **Domaine de la macro-anatomie** : est celle qui nous occupera par son étude
- **Domaine de l'anatomie de développement** : qui s'occupe par l'étude du fœtus et ces annexes au cours des différents stades physiologiques de son évolution.

Il existe une autre subdivision

- Quand il s'agit d'un sujet sain : **anatomie normale**
- Un sujet malade : domaine **d'anatomie pathologique.**

Autre domaines : anatomie topographique, philosophique ...

3. Les sujets d'anatomie comparée des vertébrés

Anciennement, l'étude de l'anatomie est basée sur l'étude des taxons successifs, d'où donc l'apparition du domaine de la taxonomie.

Actuellement c'est l'anatomie fonctionnelle là ou en cherchera de relier l'étude de la structure ou de la forme avec la fonction engendrée de cette structure.

Concernant les sujets de notre étude sont comme suit :

Les amphibiens, les oiseaux, les reptiles, les mammifères et l'homme.

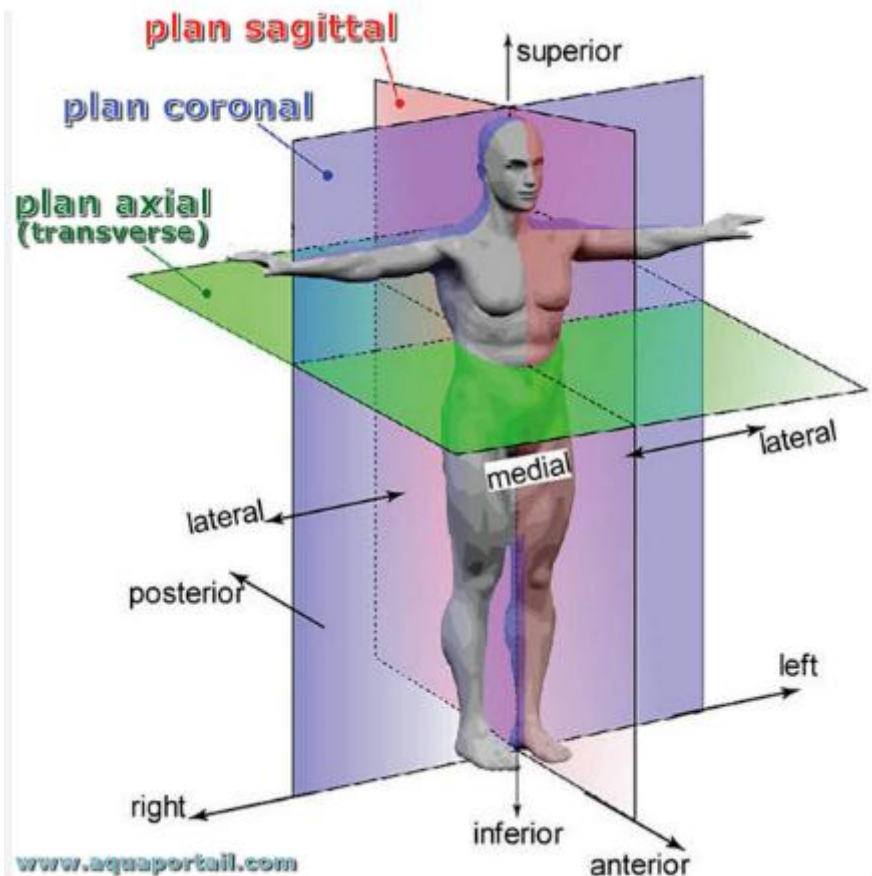
Rq : pour simplifier nous avons choisi l'homme comme un modèle commun, donc toutes description fournies concerne le corps humain.

4. Nomenclature en anatomie

Comme toute disciplines, l'étude de l'anatomie exige un langage commun et bien précis, établi par les enceins anatomistes et défini comme suit :

4.1. Définitions des différents plans et axes

- **Ventral** : dans la région du ventre, signifié : en bas
- **Dorsale** : dans la région du dos (en haut)
- **Crânial** : en direction de la tête
- **Caudal** : la queue (en arrière)
- **Latéral** : du côté
- **Médian** : au milieu
- **Rostral** : cela signifie tous plans en parallèle du plan crânial
- **Sagittal**
- **Supérieur**
- **Inferieur**
- **Postérieur**
- **Antérieur**
- **Palmaire**
- **Plantaire**

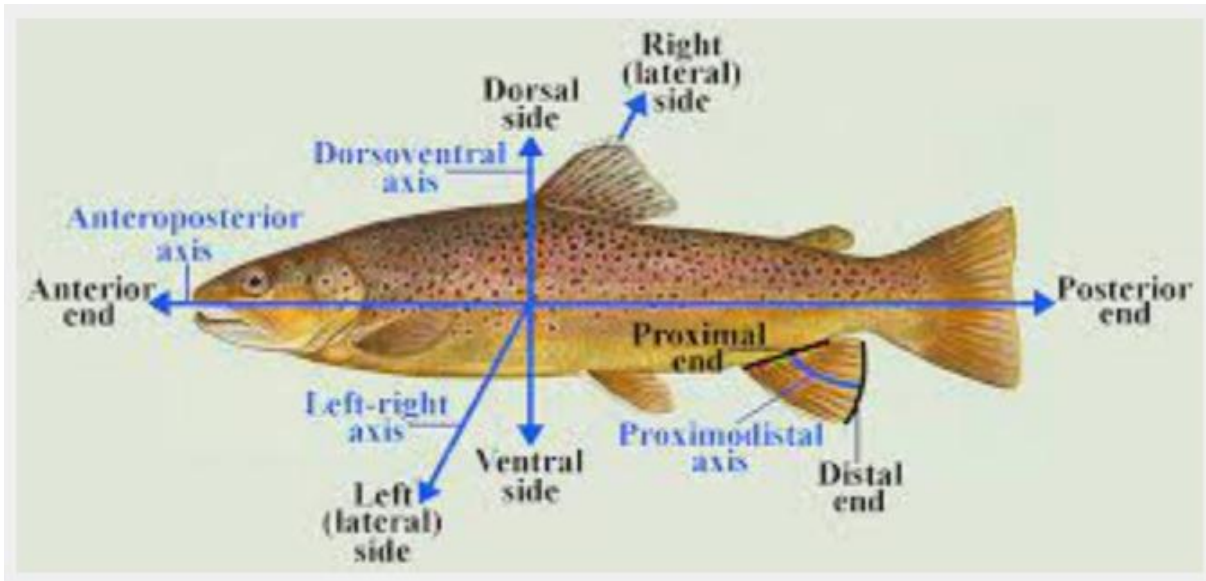


Pour les axes, nous avons également plusieurs

Exemples

- Axe cranio-caudal
- Axe dorso-ventral
- Axe antéro-postérieur

La figure suivante permette une meilleure compréhension



Rq : les termes anatomiques de la nomenclature sont établis par les anciens anatomistes, et ils sont utilisés aujourd'hui pour le même objet de description. Toutes ces notions sont établies à partir de description d'un squelette d'où donc la nécessité de donner quelque notion sur le squelette.

5. Le squelette chez un animal

Le squelette est subdivisé en :

- Squelette de la tête (le **crâne**)
- Squelette du corps

le squelette du corps est subdivisé en ;

- Squelette axial (la colonne vertébrale ou **rachis**)
- Squelette appendiculaire

Squelette appendiculaire est subdivisé à son tour

- Squelette zonale ou des ceintures
- Squelette des membres

Les ceintures sont en nombre de 02

- Ceinture antérieure : avec deux pièces **omoplate** et **scapula**
- Ceinture postérieure : représenté par le massif crânial qui renferme de chaque côté 03 pièces : **Ilium, pubis et ischium**

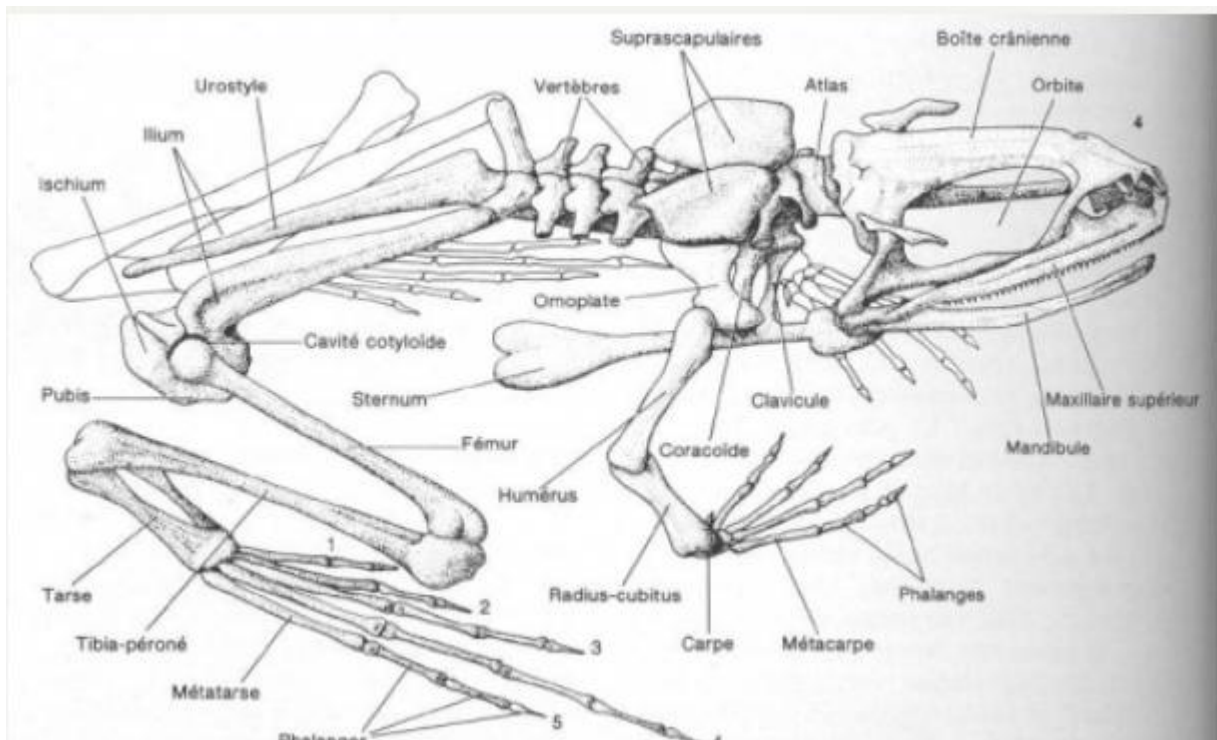
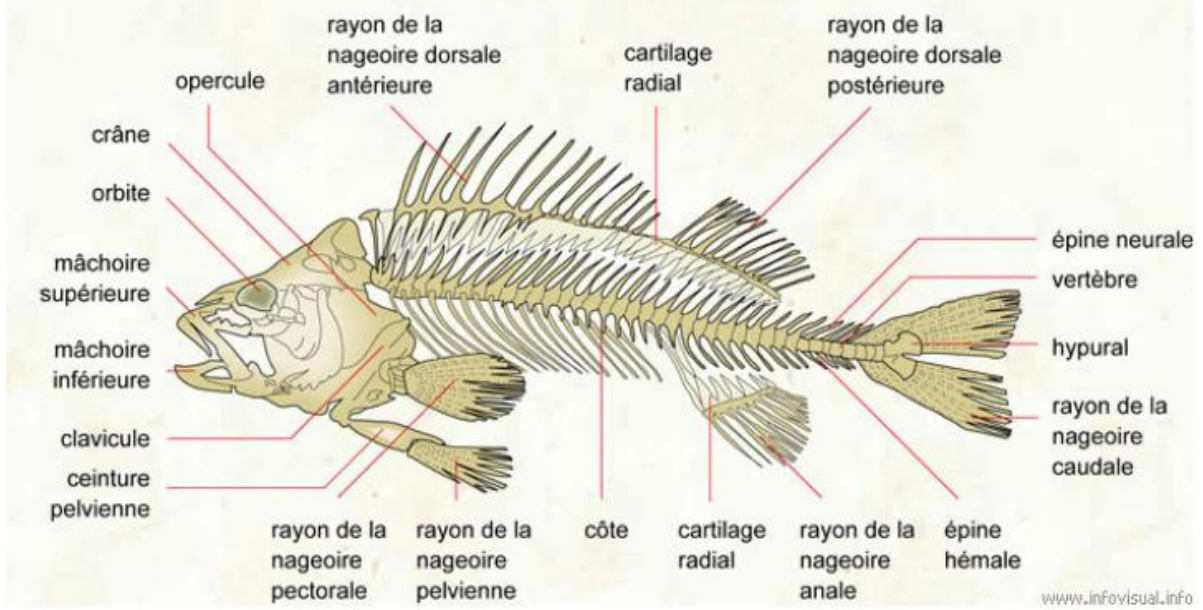
Concernant le squelette des membres, nous proposons dans ce qui suit tableau récapitulatif suivant :

	Antérieur	Postérieur
Ceintures	02 os : - Omoplate - Scapula	01 seul os : os coxal qui renferme 03 pièces osseuse - Ilium - Ischium - Pubis
Membres : Stylopode	- Humérus	- Fémur
Zeugopode :	- Radius - Ulna	- Tibia - Fibula ou péroné - Rotule
Autopode : basipode	- Carpe	- Tarse
Métapode	- Métacarpe	- Métatarse
Acropode	- Phalanges	- Phalanges

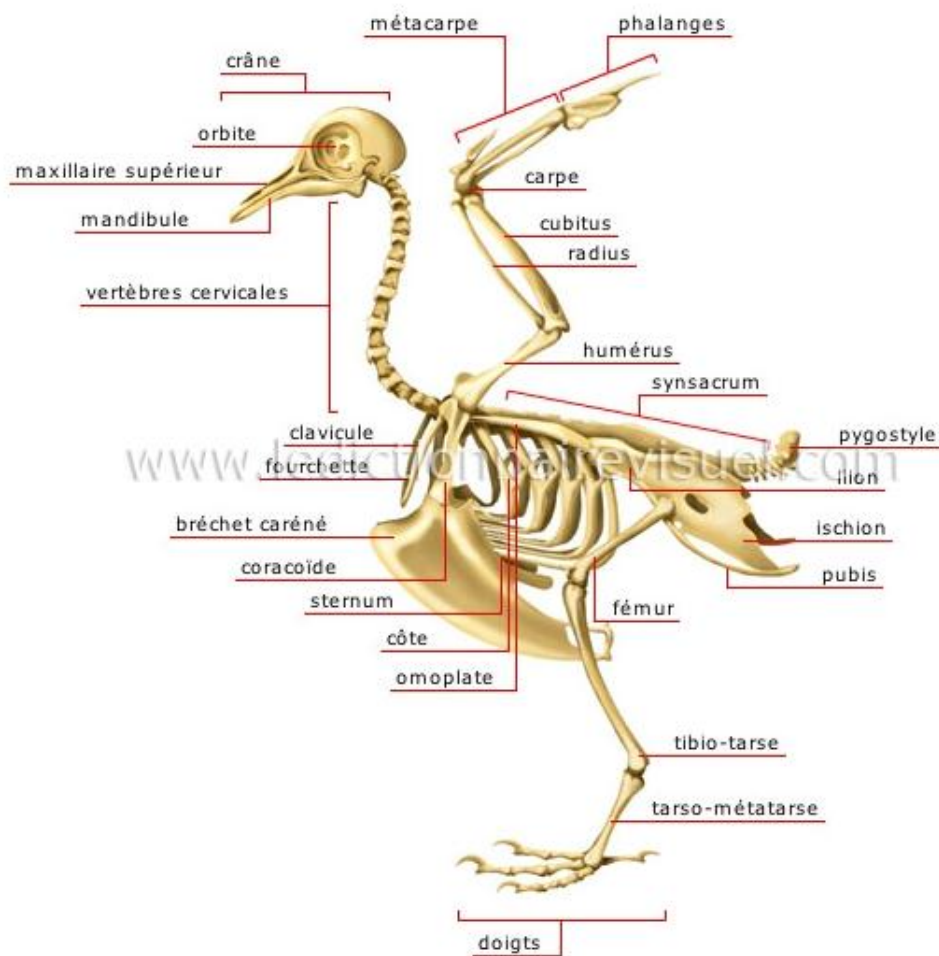
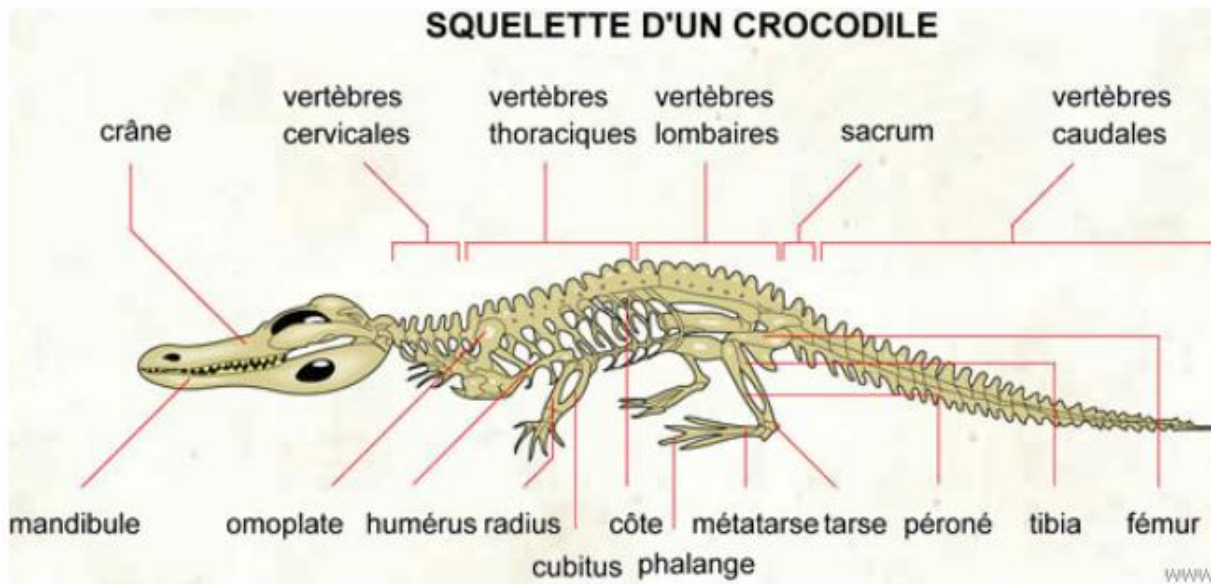
Rq :

1. Quand il s'agit d'une description anatomique qui concerne l'homme, en utilise antérieur et postérieur. Quand il s'agit d'un être animal, en changera supérieur par antérieur et inférieur par postérieur.
2. Concernant la main : en parle de la face palmaire et pour le pied la face plantaire

SQUELETTE D'UN POISSON



Squelette d'un crocodile



Squelette de l'homme

