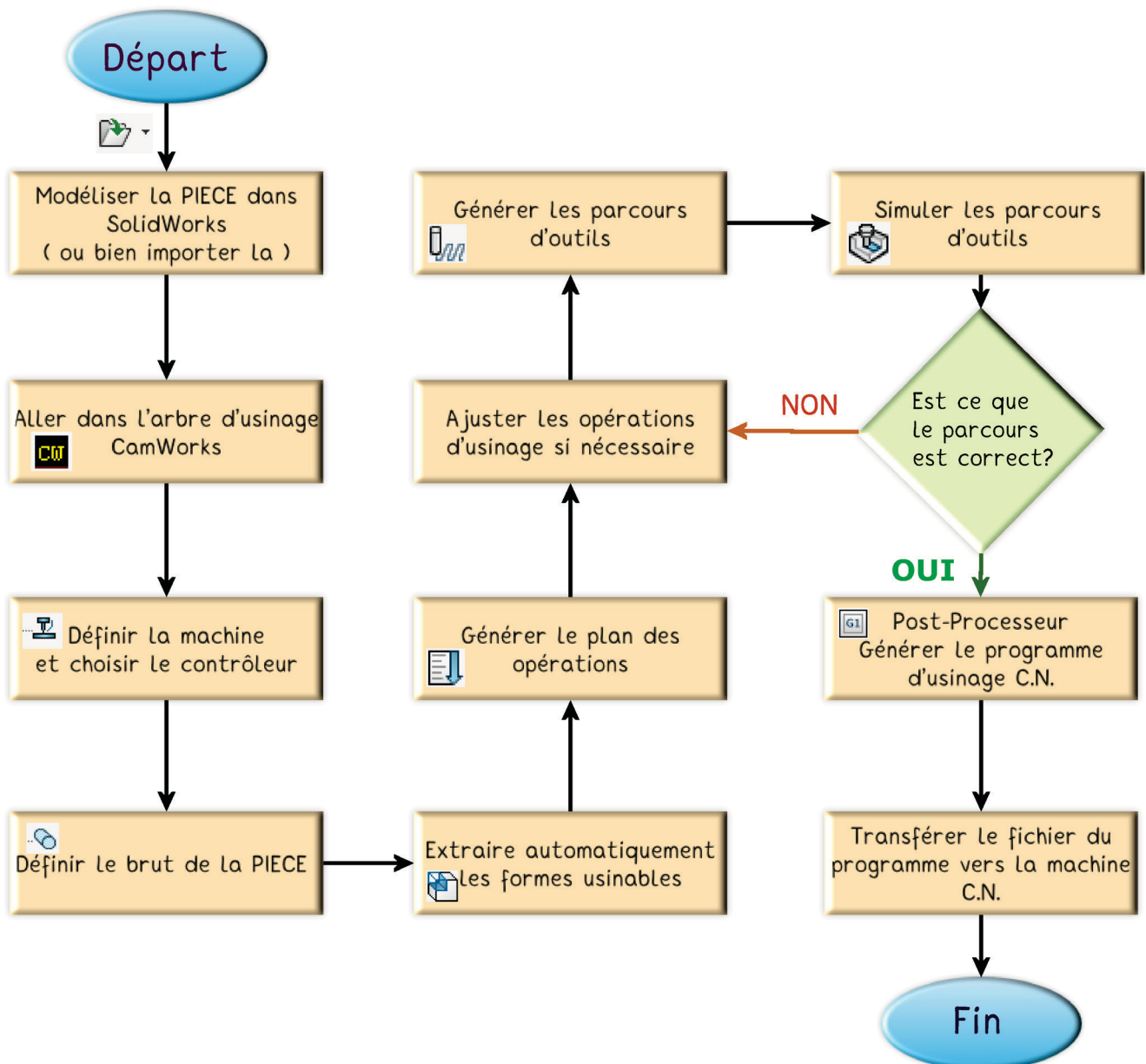
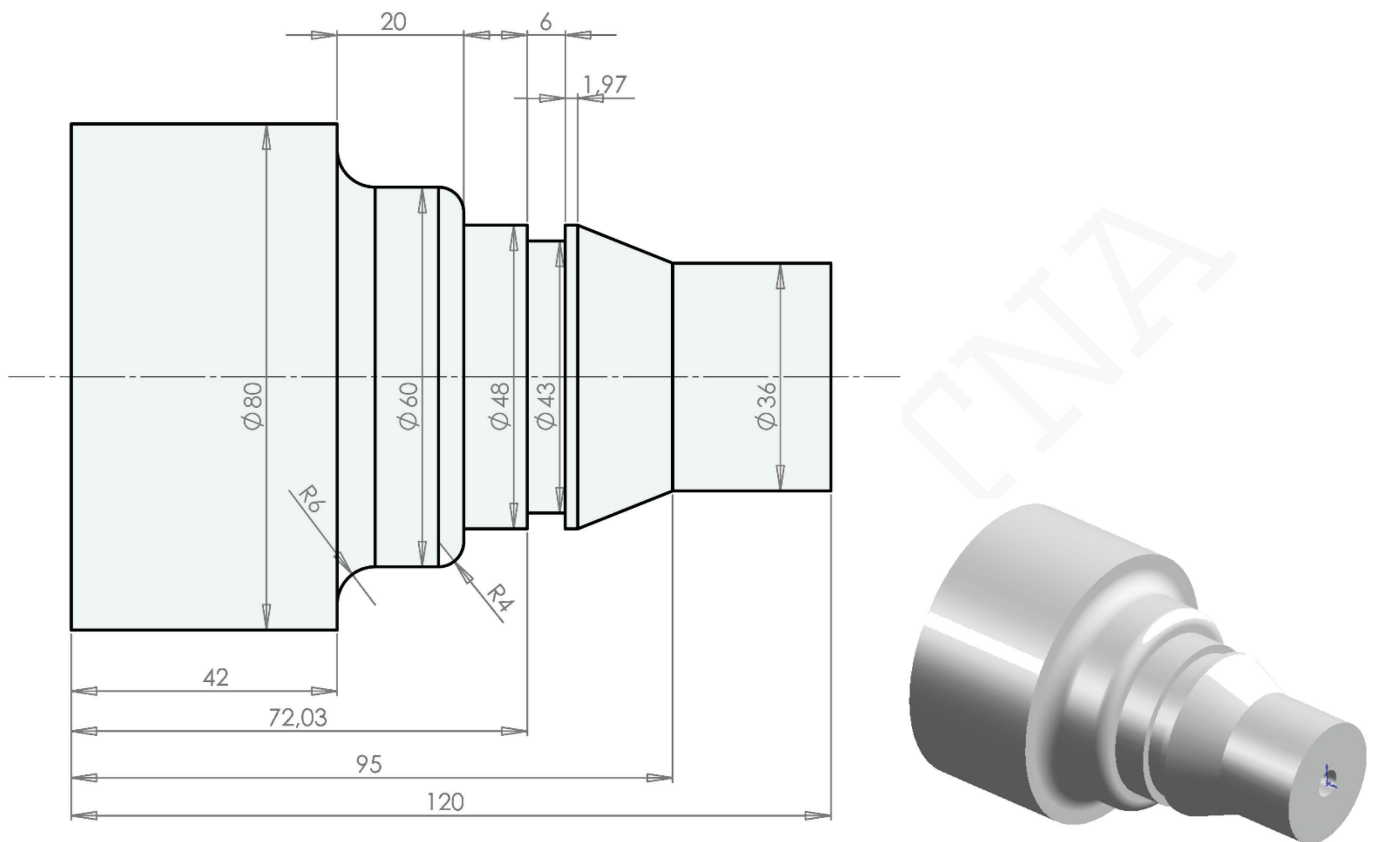


DÉMARCHE GÉNÉRALE SOUS CAMWORKS - F.A.O.

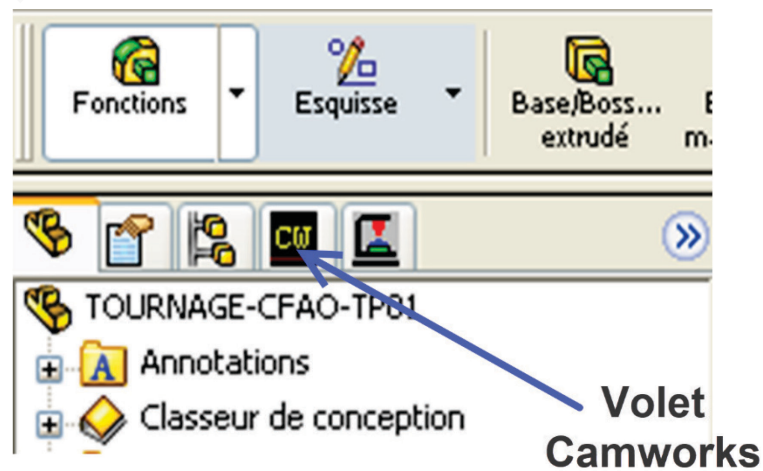
1. Modélisez la pièce dans SolidWorks ou ouvrir un fichier Pièce,
2. Allez au volet de l'arbre CAMWorks,
3. Définir la machine et la CN,
4. Définir le brut,
5. Définir les formes d'usinage,
6. Générer le plan d'opération,
7. Ajuster les paramètres d'usinage,
8. Générer les parcours d'outils,
9. Exécuter le post-processus des parcours d'outil,
10. Simuler les parcours des outils et générer le programme C.N.,
11. Transférer le fichier vers la machine C.N.



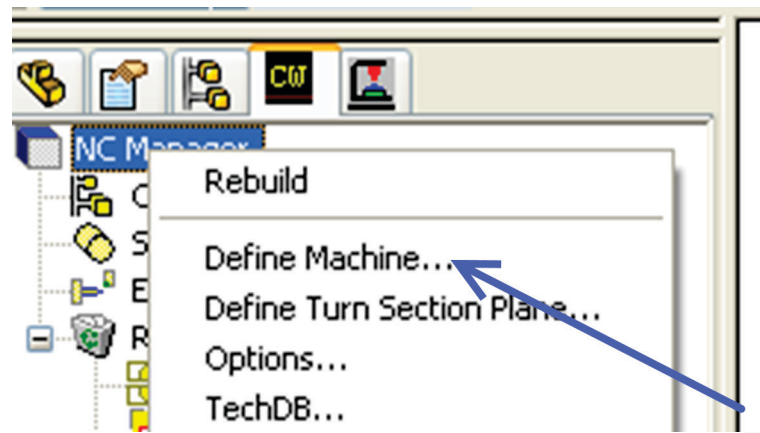
1- Modélisez la pièce dans SolidWorks



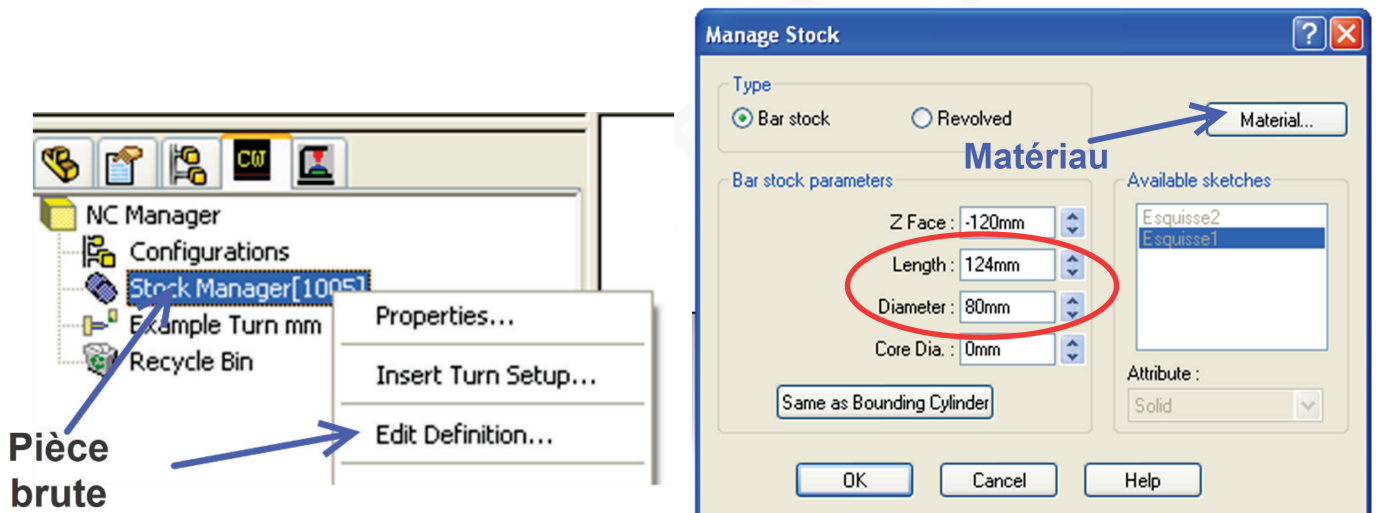
2- Allez au volet de l'arbre CAMWorks,



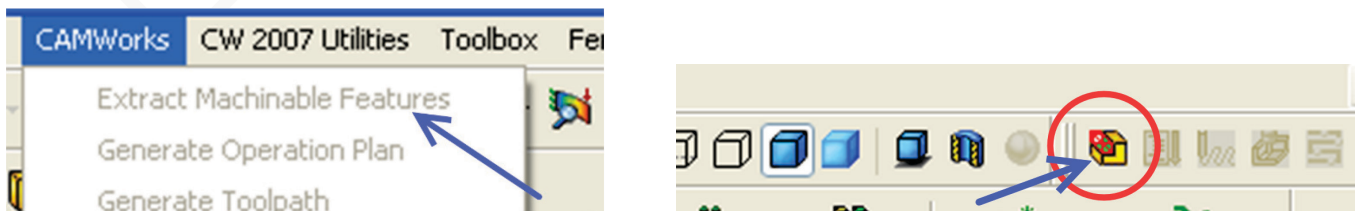
3- Définir la machine et la CN,

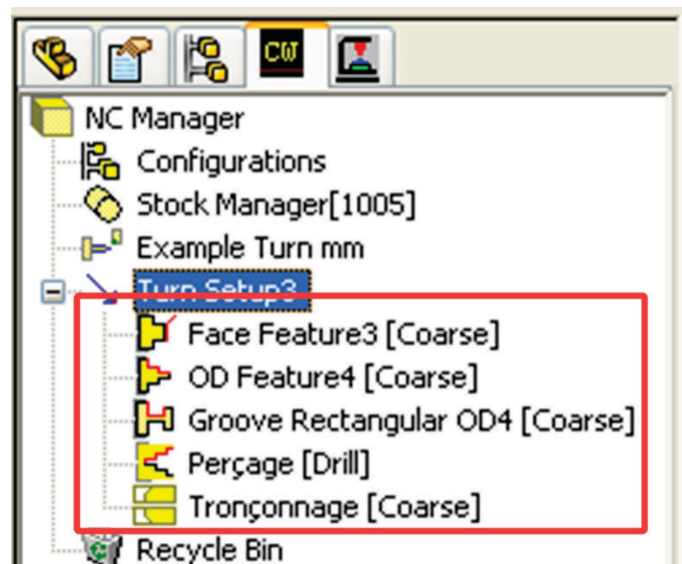


4- Définir le brut,



5- Définir les formes d'usinage,

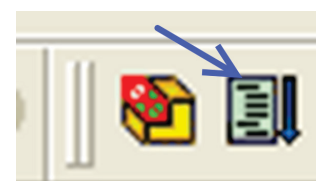
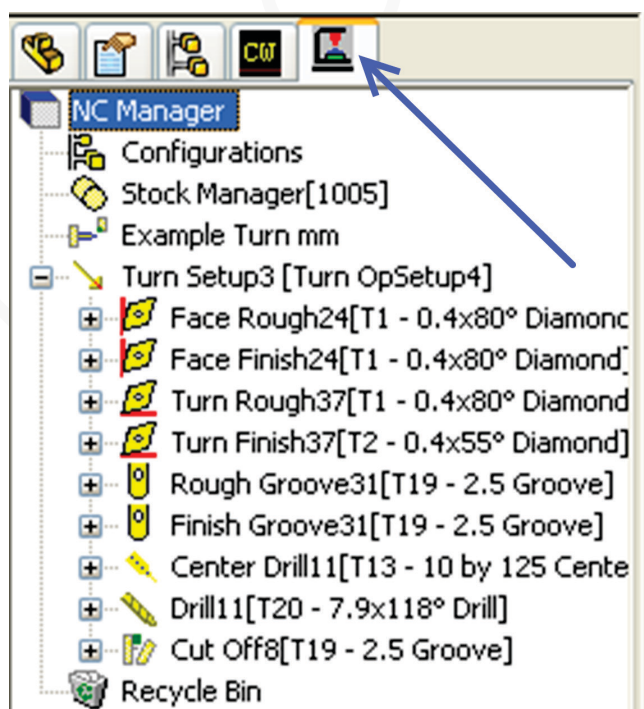




L'arbre des formes usinables vous permet de :

- Renommer une forme usinable
- Changer les paramètres des formes usinables
- Supprimer ou refouler une forme usinable
- Insérer une forme de tournage
- Effacer une forme usinable
- Changer l'ordre d'usinage
- Générer le plan d'opération

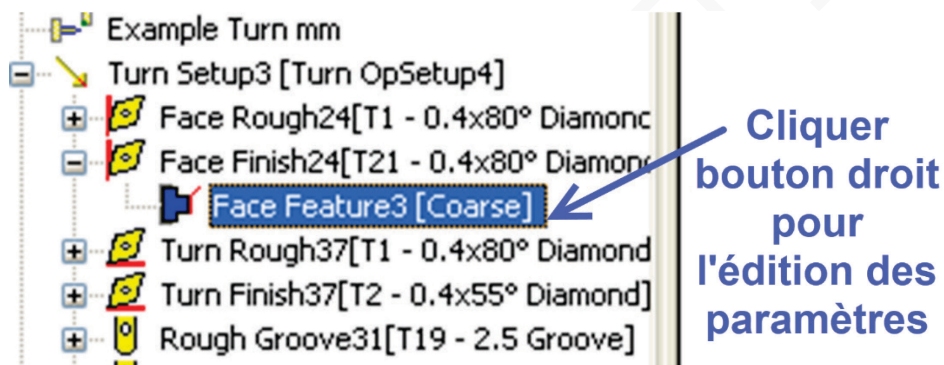
6- Générer le plan d'opération,



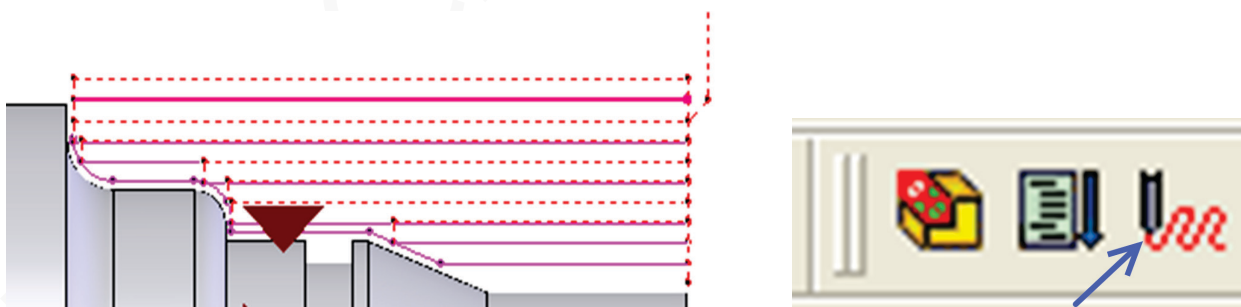
L'arbre des opérations permet de :

- renommer une opération
- changer les paramètres d'opération
- éditer la liste des formes
- refouler une opération (par le menu propriété de l'opération)
- effacer une opération
- insérer une opération
- changer l'ordre d'usinage
- générer les parcours d'outils
- simuler l'usinage
- post-processer les parcours d'outils

7- Ajuster les paramètres d'usinage,

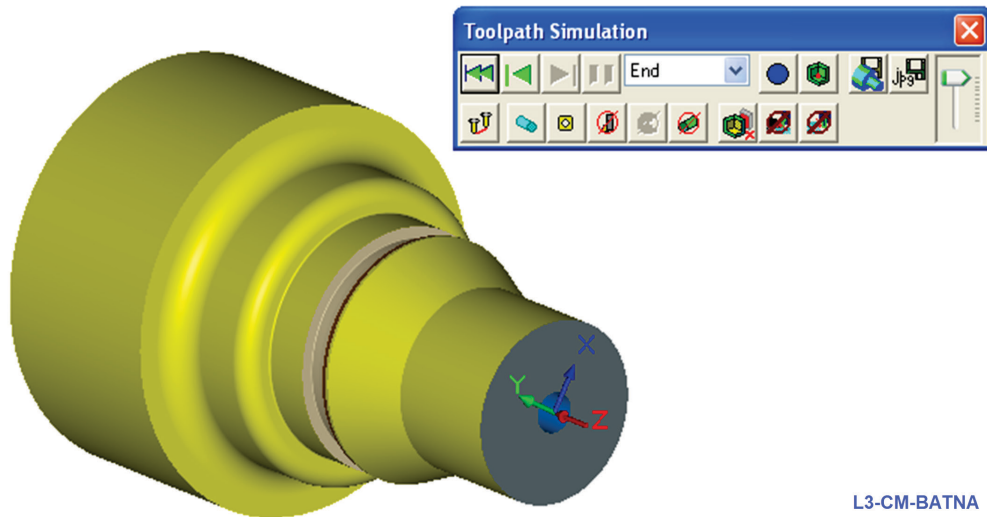


8- Générer les parcours d'outils,



9- Simuler les parcours des outils et générer le programme C.N.,





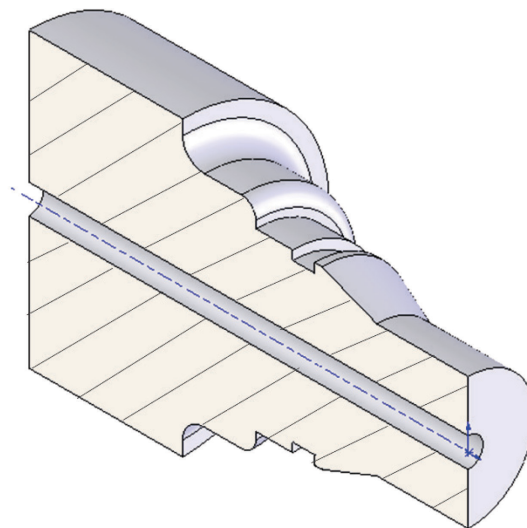
L3-CM-BATNA

10- Transférer le fichier vers la machine C.N.

TOURNAGE-CFAO-TP01

TOURNAGE-CFAO-TP01.txt - Bloc-notes

Fichier	Edition	Format	Affichage	?
N`	G`	X`	Z`	F` H
00	92-50800	25400		
01	M06 25400	25400T 01		
02	M03			
03	95			
04	00-50800	533		
05	00- 8509	533		
06	00- 8001	279		
07	01 81	279 229		
365	00- 8545	-12254		
366	01- 533	-12254	38	
367	00-50800	-12254		
368	00-50800	25400		
369	M30			Fin



Remarque : TP01 réalisé à l'aide de la version Solidworks 2006 et Camworks 2007 en salle DAO de la faculté de technologie (département de mécanique-Batna).