

LES VOIES D'ADMINISTRATION DES MEDICAMENTS

Pr. H.GACEM

Définition

- **Administration:** Action par laquelle on met une substance active, présentée sous une forme galénique, à la disposition de l'organisme.
- La voie d'administration dépend de la forme galénique.

INTRODUCTION

voies d'administration



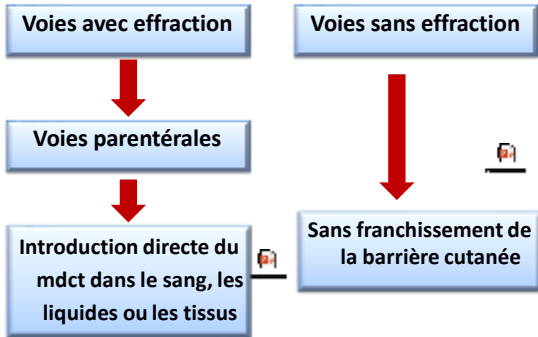
Forme galénique

-Lieux
-Moyens d'introduction
d'un médicament dans
l'organisme.

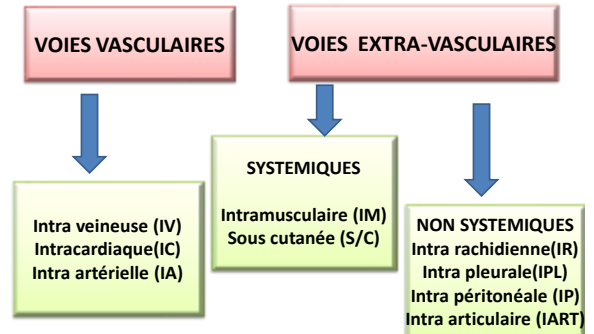
-Site d'administration
-Effraction de la peau
et/ou des muqueuses
-Utilisation par voie
générale (systémique) ou
locale

Voie d'administration	Forme galénique
Voie orale	Solides : comprimés, gélules, capsules, granules, poudres Liquides : sirops, ampoules, suspensions et solutions, huiles
Voie parentérale (IV, IM, SC)	Solutions et suspensions injectables Implants
Voie rectale	Suppositoires, capsules, pommades, lavements
Voie vaginale	Ovules, capsules, comprimés, solutés, crèmes et gelées
ophtalmique	Collyres, pommades, Bains oculaires et solutés d'irrigation
Voie ORL (nasale, buccopharyngée, auriculaire)	Bains de bouche, collutoires, pommades, aérosols, gouttes
Voie respiratoire	Inhalations Aérosols
Voie cutanée	Pommades, crèmes, gels, lotions
Voie transdermique	Patchs transdermiques

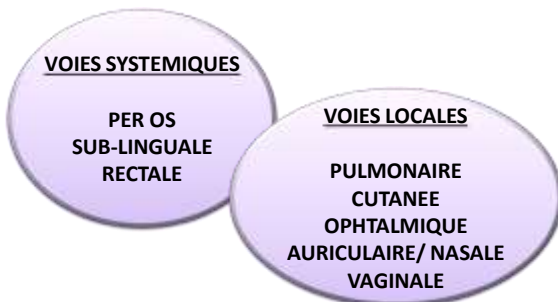
Classification



I- VOIES AVEC EFFRACTION



II-VOIES SANS EFFRACTION



I- LES VOIES AVEC EFFRACTION

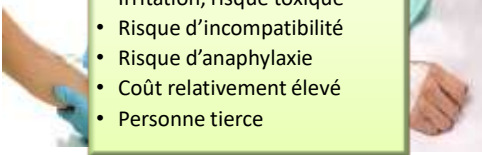
- Préparations injectables aqueuses, huileuses ou sous forme de suspension
- Préparations stériles, apyrogènes, limpides neutres et parfois isotoniquess

I-1- Voies vasculaires

I-1-1-Voie intraveineuse (IV)

Inconvénients

- Solutions huileuses proscrites
- Risques techniques
- Personnel qualifié
- Risque infectieux
- Irritation, risque toxique
- Risque d'incompatibilité
- Risque d'anaphylaxie
- Coût relativement élevé
- Personne tierce



I-1- Voies vasculaires

I-1-2-Voies IA/IC

- Biodisponibilité absolue
- Favorable à l'administration de l'adrénaline (IC)
- Injection de produits radio opaques (IA)
- Administration de vasodilatateurs de l'artère, thrombolytique (IA)
- Administration de substances anticancéreuses (IA)

I-2- Voies extra- vasculaires

I-2-1-Voies systémiques

I-2-1-1- Voie intra musculaire (IM)

Inconvénients

- Résorption variable, biodisponibilité relative
- +/-douloureuse, irréversible
- Volume d'injection limité
- Risques techniques: Abscès, sciatique, vaisseaux,
- Voie d'entretien seulement

I-2- Voies extra- vasculaires

I-2-1-Voies systémiques

I-2-1-2- Voie sous-cutanée

Inconvénients

- Résorption irrégulière
- Volume limité

I-2- Voies extra- vasculaires I-2-2-Voies non systémiques

I-2-2-1- Voie intrarachidienne

I-2-2-2- Voie intra-pleurale (les résistantes)
I-2-2-5- Voie intradermique

I-2-2-3- Voie intra-articulaire

I-2-2-4- Voie intra péritonéale (couchements)

II- LES VOIES SANS EFFRACTION

II-1- Voies systémiques

Préparations destinée a être administrer via le tube digestif : per os, sublinguale, rectale

II-1-1- La voie orale (per os)

INCONVENIENTS

- Voie d'entretien
- Biodisponibilité réduite
- Gouts et saveurs
- Dégradation du mdct
- Irritation digestive
- Astreinte des prises/repas
- Vomissements, diarrhées
- Beaucoup d'interactions médicamenteuses
- Nécessite la coopération du malade
- Automédication

II-1-1- La voie sublinguale / perlinguale

INCONVENIENTS

- Fuites par déglutition
- Gout désagréable
- Nécessite la coopération du malade
- Résorption irrégulière en quantité

II-1-3- La voie rectale

Inconvénients

- Résorption imprévisible et rejet
- Enzymes coliques
- Rectites, diarrhées
- Proscrites en cas d'hémorroïdes sauf pour leur TRT
- Variabilité interindividuelle



Autres Voies systémiques

Pulmonaire
 Transdermique
 Vaginale

II- LES VOIES SANS EFFRACTION

II-2- Voies locales

Bonnes concentrations au niveau du site à traiter

Limitation des effets latéraux systémiques

II-2-1- La voie pulmonaire

- Aérosols, mdcts gazeux et lipophiles ou volatiles
- Absorption variable



- **Pour les anesthésiques, elle est systémique**



II-2-2- La voie cutanée

- Risque de passage systémique si produits très lipophiles ou peau lésée
- Résorption erratique
- Risque d'irritation de la peau
- Les patchs permettent un passage systémique avec éviction du premier passage hépatique (cout élevé)

II-2-3- La voie ophtalmique

II-2-4- Les voies : nasale et auriculaire

II-2-5- La voie buccale

II-2-6- La voie vaginale

Critères de choix d'une voie d'administration:

Liés au médicaments

- Physico-chimie
- Biodisponibilité et efficacité
- Effets indésirables
- Formes galéniques disponibles
- interactions

Liés au sujet

- Urgence
- Age
- pathologie
- État psychique