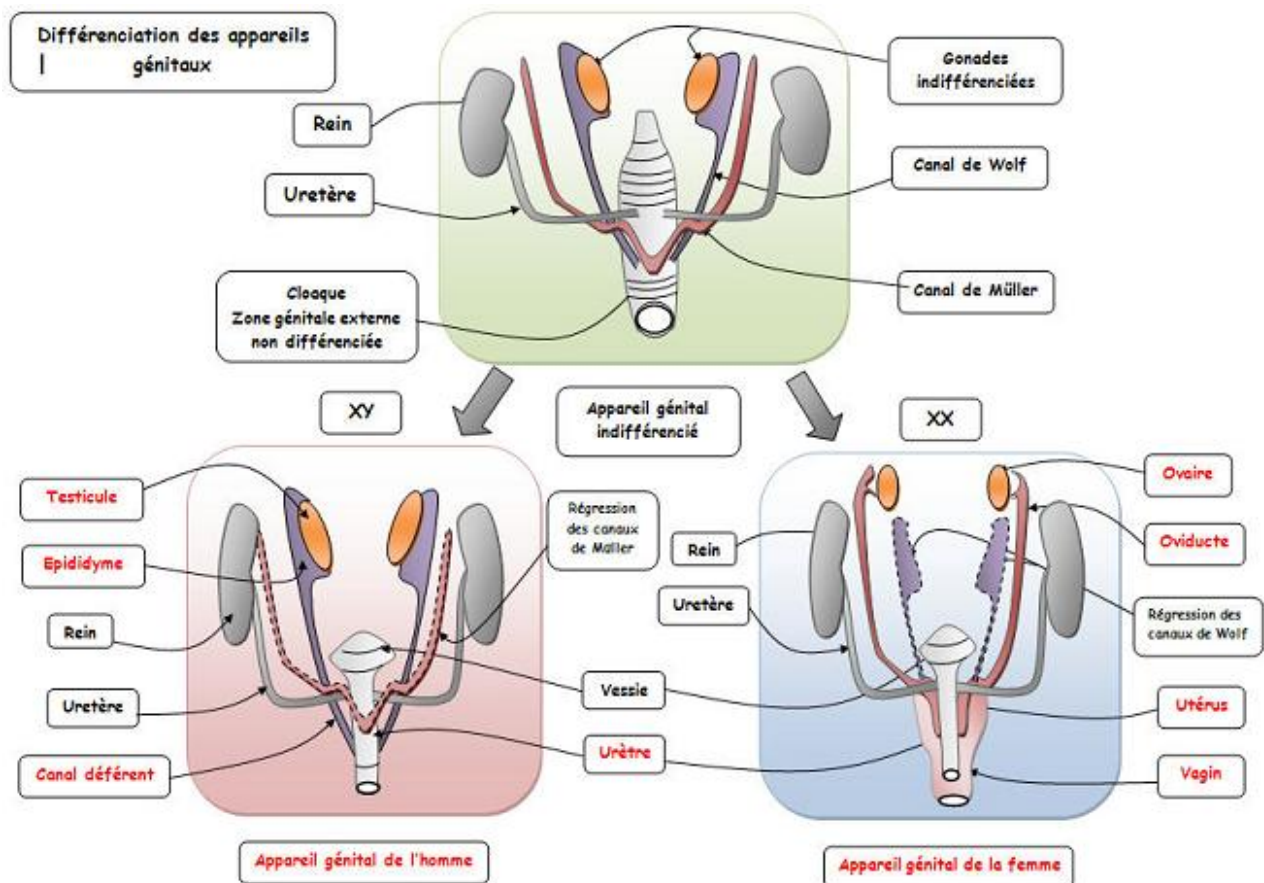


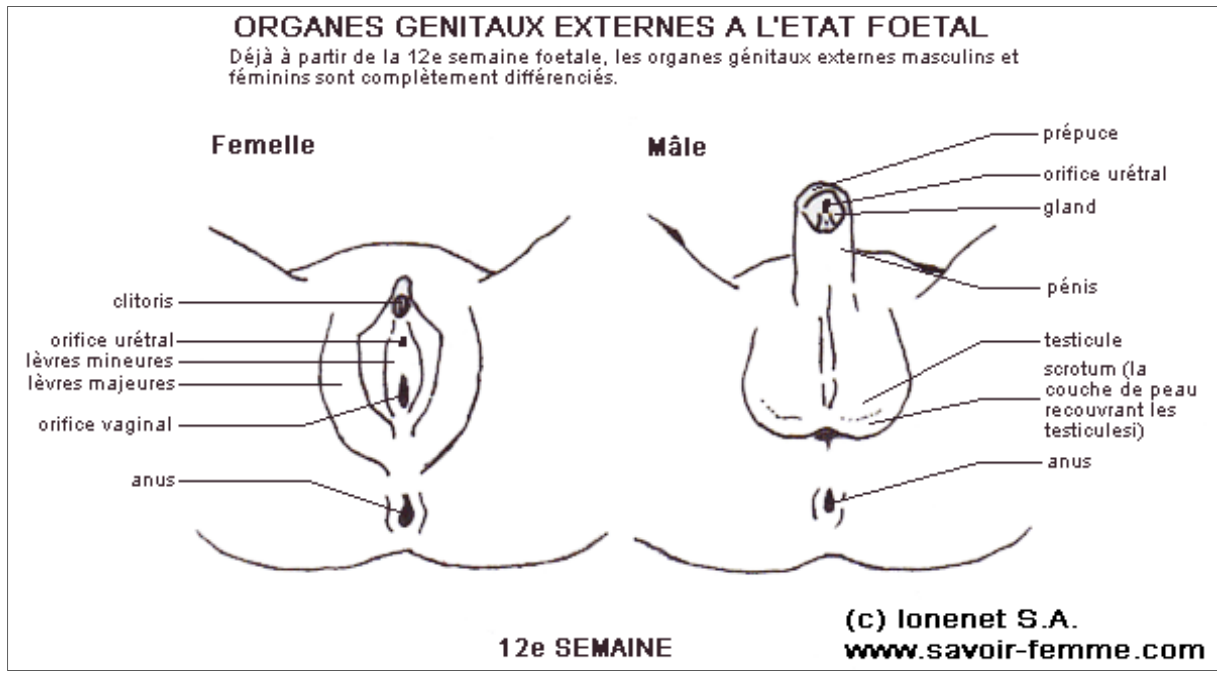
Embryologie : Appareils reproducteurs (génitaux) ;
Différenciation sexuelle

I. Différenciation sexuelle :

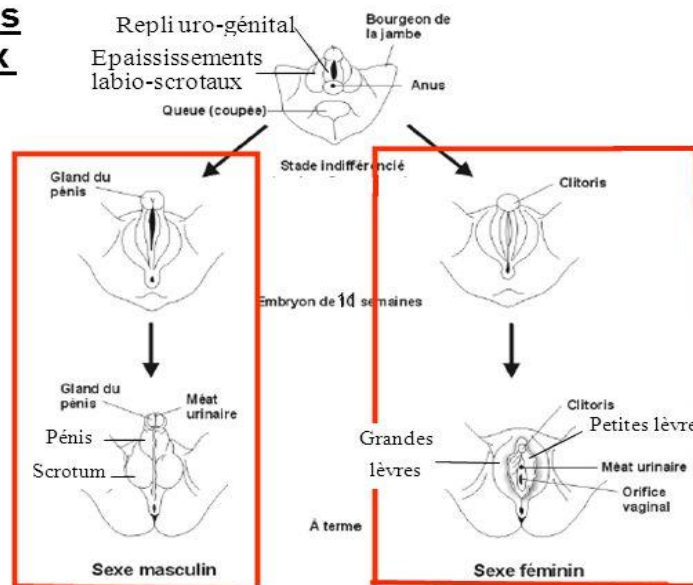
La détermination du sexe dépend du code génétique qui se fait au moment de la fécondation. La différenciation du sexe ne se fait pas avant la 6^{ème} semaine du développement embryonnaire.

- Chez le mâle, ce processus entraîne la mise en place des tubes séminifères dans les gonades. En même temps, les canaux de **Müller** et de **Wolf** se **différencient**.
- **Le canal de Müller** évolue en trompe utérine chez la femelle et dégénère chez le mâle. **Le canal de Wolf** donne les canaux déférents qui dégèrent chez la femelle.
- Au départ, la différenciation sexuelle est féminine. Chez le mâle la présence de la testostérone et des testicules s'imposent pour la synthèse d'hormones antimüllériennes.





Différenciation des organes génitaux externes (oge)



Tubercule uro génital (TUG) indifférencié	Différenciation mâle	Différenciation femelle
Replis uro-génitaux	Pénis	Petites lèvres
Epaissements labio-scrotaux	Scrotum	Grandes lèvres