

## TP N°2 : Cellules épithéliales (pavimenteuses) :

- Faire un rappel sur les types d'épithéliums avec des exemples sous forme de diapositives

### \*Objectifs :

1. Préparation d'un frottis de l'épithélium buccal et détermination **du type des cellules** observées (**la forme**).
2. Observation des **coupes histologiques préparées** avec détermination **de la forme et du nombre de couches**.

des ;

**a. Epithéliums pavimenteux simples : Endothélium** d'un capillaire sanguin, **la rate, alvéole pulmonaire,**

**b. Epithéliums pavimenteux stratifié (malpighien) :**

**b.1. non kératinisé :** Cavité buccales, œsophage, canal anal, **col utérin**, vagin,,,( Non kératinisé ne possède pas de couche granuleuse ni cornée)

**b.2. kératinisé : Epiderme.**

### \*\*Rappel :

- **Epithélium :** c'est un tissu de recouvrement constitué d'une ou plusieurs couches de cellules jointives.
- **L'épithélium buccal :** se renouvelle par division des cellules profondes tandis que les cellules superficielles meurent et se détachent (desquamation).
- **La desquamation :** désigne le décollement et la perte de la couche superficielle de l'épiderme. Les peaux qui se détachent sont appelées des squames.

### I. Matériel :

Frottis des cellules buccales
<ul style="list-style-type: none"><li>✓ Cure-dent ou un coton-tige.</li><li>✓ Lame et lamelle</li><li>✓ Bleu de méthylène (ou rouge neutre dilué)</li><li>✓ Cellules buccales (prélevées)</li><li>✓ Feuille de papier essuie-tout.</li><li>✓ Microscope optique.</li></ul>

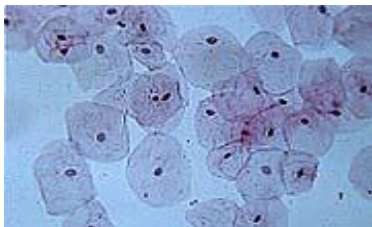
### II. Mode opératoire :

1. Mettre sur une lame une goutte de bleu de méthylène (ou de rouge neutre ou d'eau iodée pour mettre en évidence certaines structures cellulaires).
2. Mettre sur une lame une goutte d'eau (si le bleu de méthylène ne permet pas de bien observer les cellules)
3. Racler ou gratter doucement et à plusieurs reprises la face interne de la joue à l'aide du coton-tige ou cure-dent.
4. Jeter le coton-tige dans la poubelle réservée aux déchets.
5. Recouvrir délicatement la préparation d'une lamelle (il faut que la lamelle soit inclinée pour éviter la formation des bulles d'aires).
6. Essuyer l'excès du bleu de méthylène par un essuie-tout.

7. Observer sous microscope.

### III. Observations :

- ✓ La cellule buccale est une cellule également délimitée par une **membrane plasmique**.
- ✓ Le **noyau** : coloré en bleu foncé de forme ronde.
- ✓ Le **cytoplasme** : coloré en bleu clair
- ✓ Les



cellules  
sont de



d'épithélium buccal  
forme pavimenteuse.

**Observation sous microscope au grossissement 100×**

### 2.les coupes histologiques :

**a. Epithélium pavimenteux simple :** endothélium d'un capillaire sanguin, la rate, alvéole pulmonaire,

**b. Epithéliums pavimenteux stratifié (malpighien) :**

**b.1. non kératinisé :** Cavité buccales, œsophage, canal anal, col utérin, vagin,

**b.2. kératinisé :** Epiderme..

(Observation sur des diapositives et sous microscopes)