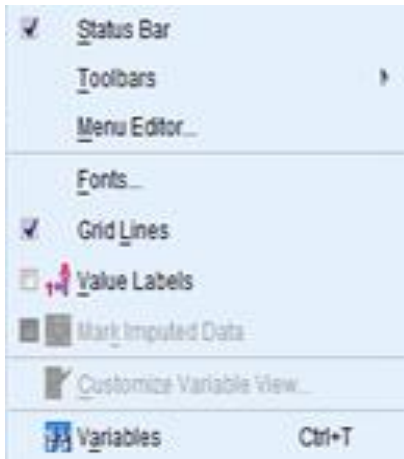


### قائمة تحرير (Edit): وتضم الإيعازات التالية:

- ✓ **Undo**: التراجع لإلغاء أمر معين أو التراجع عن إدخال البيانات.
- ✓ **Redo**: عكس التراجع.
- ✓ **Cut**: القص (النقل) لقص خلية واحدة أو مجموعة خلايا.
- ✓ **Copy**: النسخ، لنسخ خلية واحدة أو مجموعة خلايا.
- ✓ **Paste**: اللصق، لللصق الخلايا بعد إيعاز (Cut) أو (Copy)
- ✓ **Paste Variable**: لصق المتغيرات.
- ✓ **Clear**: المسح، لمسح محتويات الخلية أو الخلايا وهو مشابه لإيعاز (Delete).
- ✓ **Insert Variable**: إدراج متغير (عمود).
- ✓ **Insert Cases**: إدراج حالة (صف).
- ✓ **Find**: بحث، للبحث عن خلية في المتغير الواحد.
- ✓ **Find Next**: للبحث عن خلية جديدة، ويستخدم بعد إيعاز Find.
- ✓ **Replace**: إستبدال... للبحث عن خلية وإستبدالها في المتغير الواحد.
- ✓ **Go to Case**: الإنتقال إلى الحالة، للإنتقال إلى خلية في المتغير الواحد. خاصة في الحالات الكبيرة جدا (الآلاف والملايين) وللوصول لأي حالة مهما كان رقمها نضغط أيعاز (Go to Case) ونكتب رقم الحالة وليكن 205 مثلا ثم نضغط (Go) فيتم الوصول للحالة مباشرة.
- ✓ **Go to Variable**: نفس المهمة السابقة... الإنتقال إلى متغير.
- ✓ **Option**: خيارات، ويضم عدة إيعازات ومنها تحديد العملة المحلية، وتغيير اللغة... إلخ.



▪ قائمة عرض (View): وتضم الإعازات التالية:

✓ Status Bar: (شريط الحالة أو الوضع) لإظهار وإخفاء شريط الحالة.

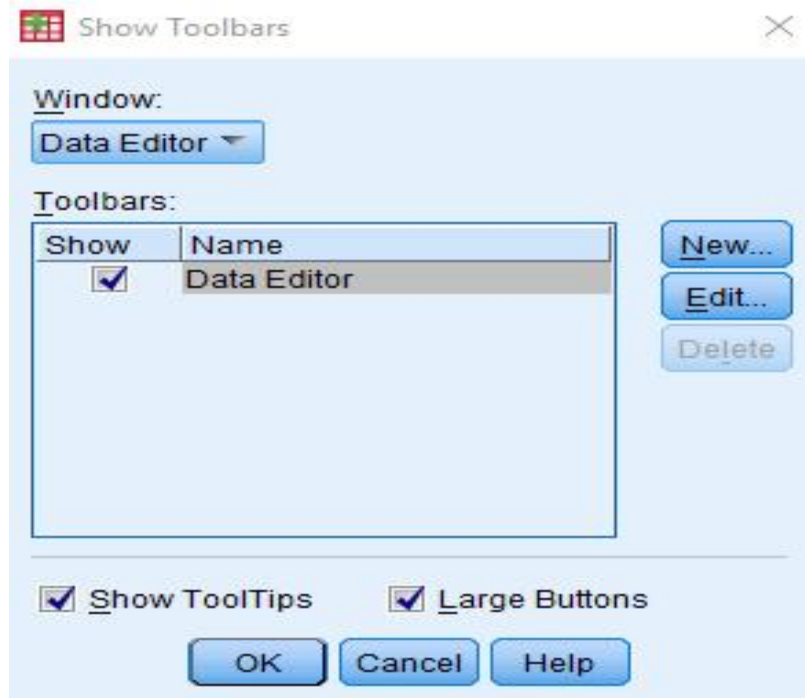
✓ Toolbars: يحتوي إعازين جانبيين:

→ Data Editor: لإظهار وإخفاء شريط الأدوات.

→ Customize: ستظهر شاشة حوار إعاز (Show Toolbars)

لإظهار وإخفاء شريط الأدوات في النافذة المحددة

في إعاز (Window)، ويتم تأشير شريط الأدوات بعلامة صح كما يلي:



في هذا الشكل نلاحظ عدة إعازات:

→ New: لإنشاء شريط أدوات جديد وتحديد الأيقونات له.

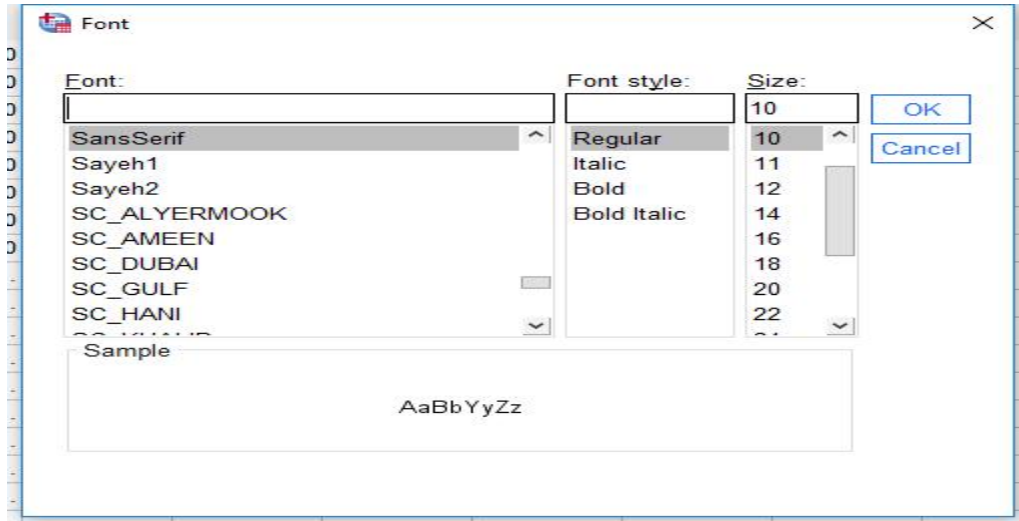
→ Edit: لإضافة الأيقونات لشريط الأدوات.

→ Show ToolTips: لإظهار وظيفة الأيقونة عند تمرير مؤشر الماوس عليها.

→ Large Buttons: لجعل الأيقونات بحجم كبير.

✓ Menu Editor: محرر القوائم، لإضافة قوائم جديدة إلى البرنامج.

Fonts: لتغيير الخط ونمطه وحجمه.



Grid Lines: لإظهار خطوط الشبكة في نافذة محرر البيانات (Data Editor).

Value Labels: لإظهار وصف المتغيرات الإسمية (بعد تمثيلها من خلال إيعاز Values في نافذة

(Variable View

Customize Variable View: لإختيار الإيعازات وترتيبها في نافذة عرض المتغيرات Variable

.View

Variables: للانتقال إلى نافذة عرض المتغيرات (Variable View).