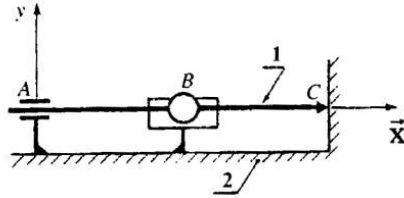


TD Théorie des mécanismes

Soit le mécanisme suivant :



- 1- Etablir le graphe des liaisons.
- 2- Donner le nom de chaque liaison en précisant son centre et son axe
- 3- Donner le torseur cinématique et statique de chaque liaison
- 4- Calculer N_S et N_C .

Etude statique

- a- Rechercher la liaison équivalente $L_e(1/2)$ et le schéma correspondant
- b- Etudier l'isostatisme et l'hyperstatisme, rechercher le degré d'hyperstaticité

Etude cinématique

- a- Vérifier la condition de compatibilité cinématique
- b- Préciser les équations caractéristiques
- c- Dédire la mobilité de la liaison équivalente $L_e(1/2)$ et sa nature