

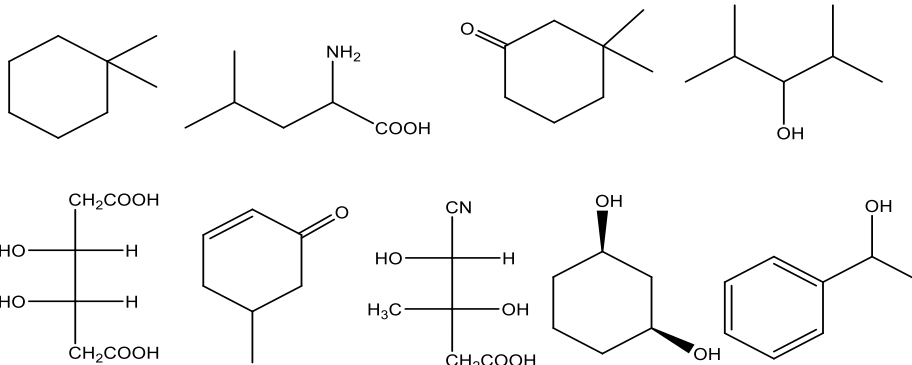


## TD N°=1 : Stéréochimie

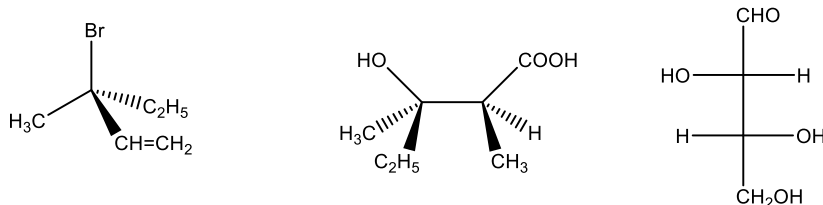
**Exercice 1 :** Ecrire les formules semi-développées de tous les isomères correspondant aux formules brutes suivantes :



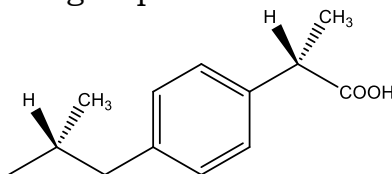
**Exercice 2 :** Les molécules suivantes sont elles chirales ?



**Exercice 3 :** Déterminer la configuration absolue (R,S) des  $C^*$  dans les molécules suivantes :



**Exercice 4 :** Ibuprofène est un analgésique et un anti-inflammatoire :



1. Combien de  $C^*$ , cette molécule possède-t-elle ?
2. Déterminer la configuration absolue (R,S) de chaque  $C^*$ .
3. Dessiner un Enantiomère de l'Ibuprofène.
4. Dessiner un Diastéréoisomère de l'Ibuprofène.

**Exercice 5 :** Combien de stéréoisomères, l'alcool allylique possède-t-il ? (Donner leurs configurations).

