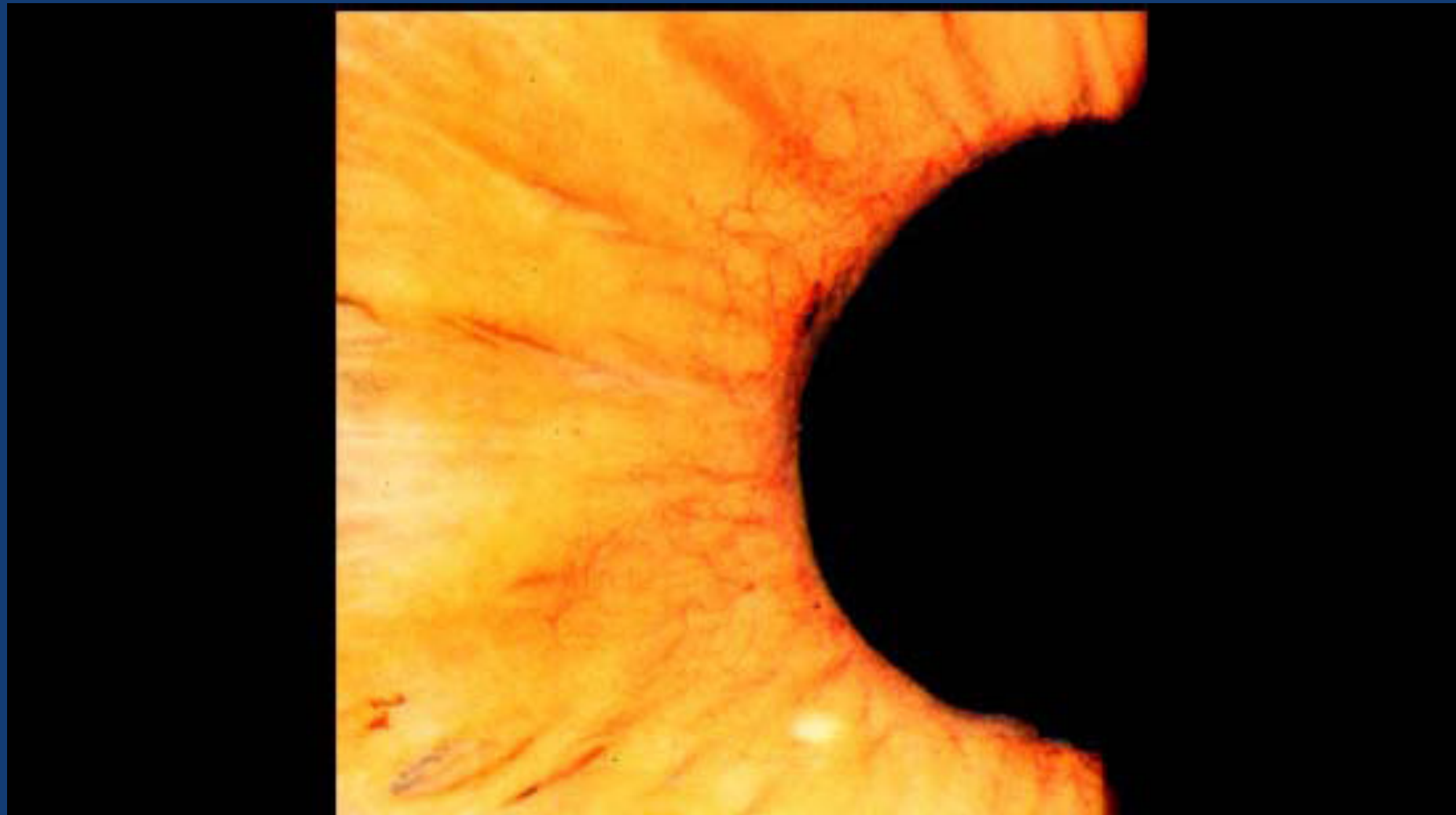
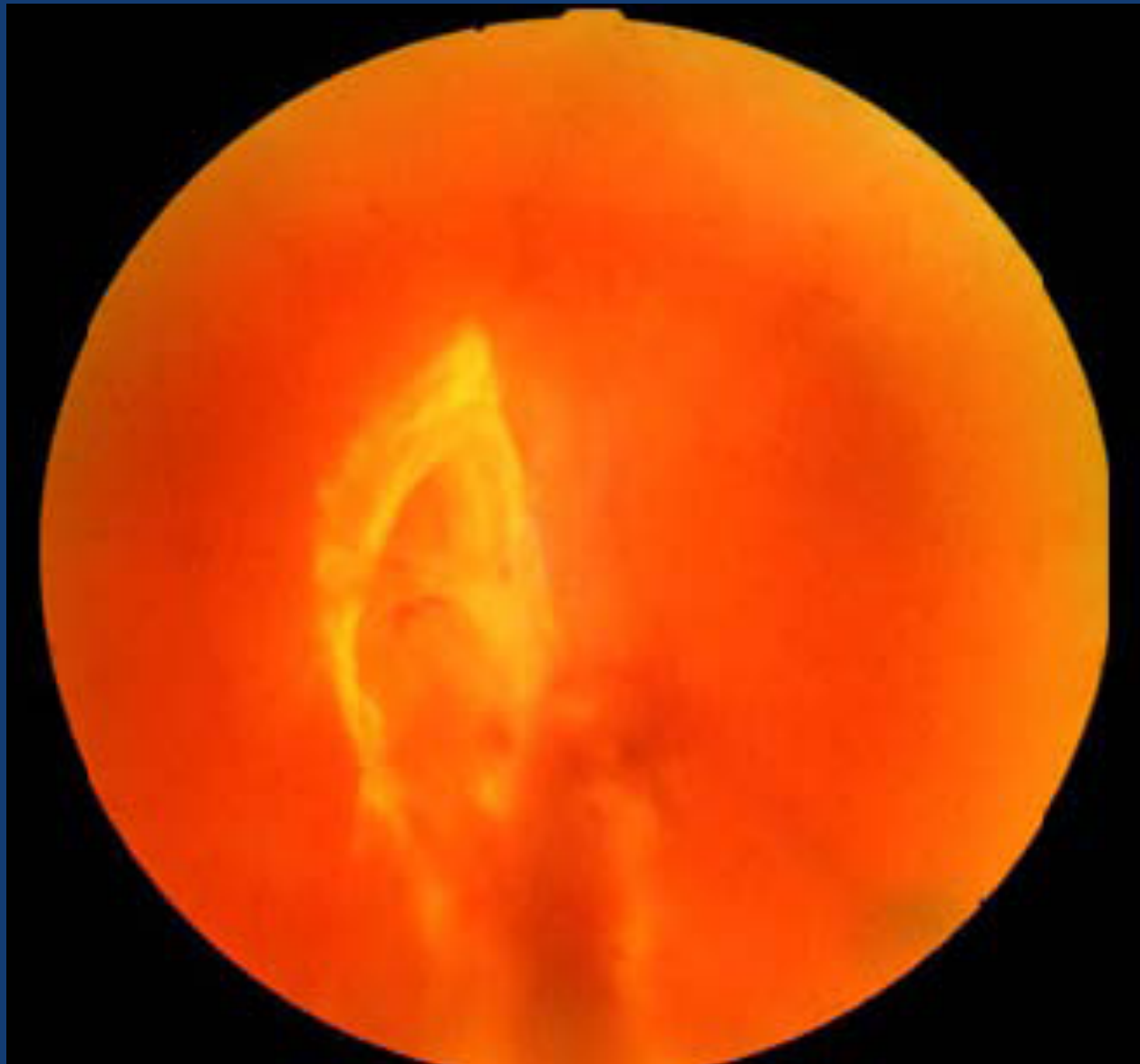


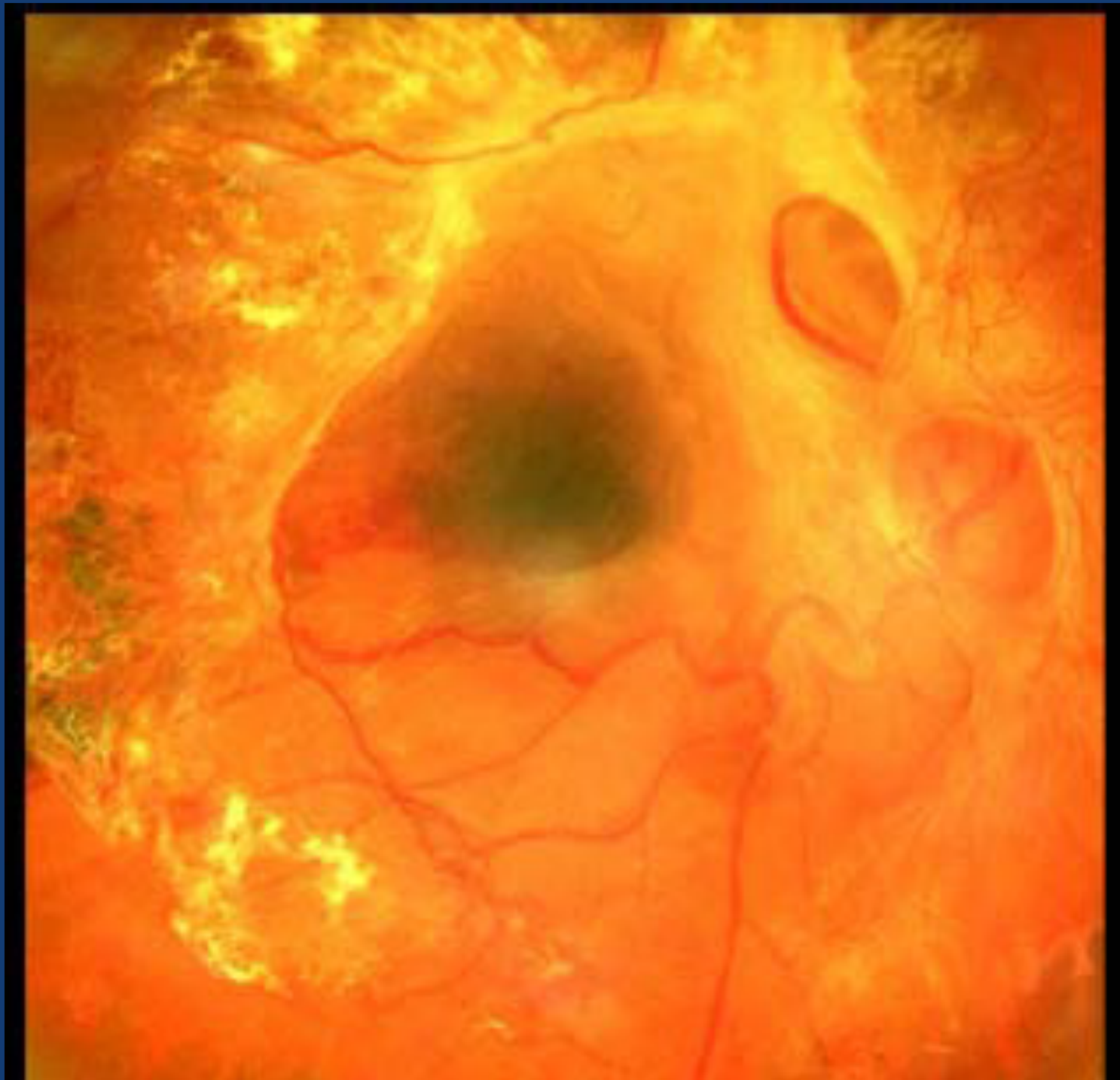
Les complications de la rétinopathie diabétique proliférante



Glaucome néovasculaire



Hémorragie intravitréenne



Décollement de rétine traditionnel

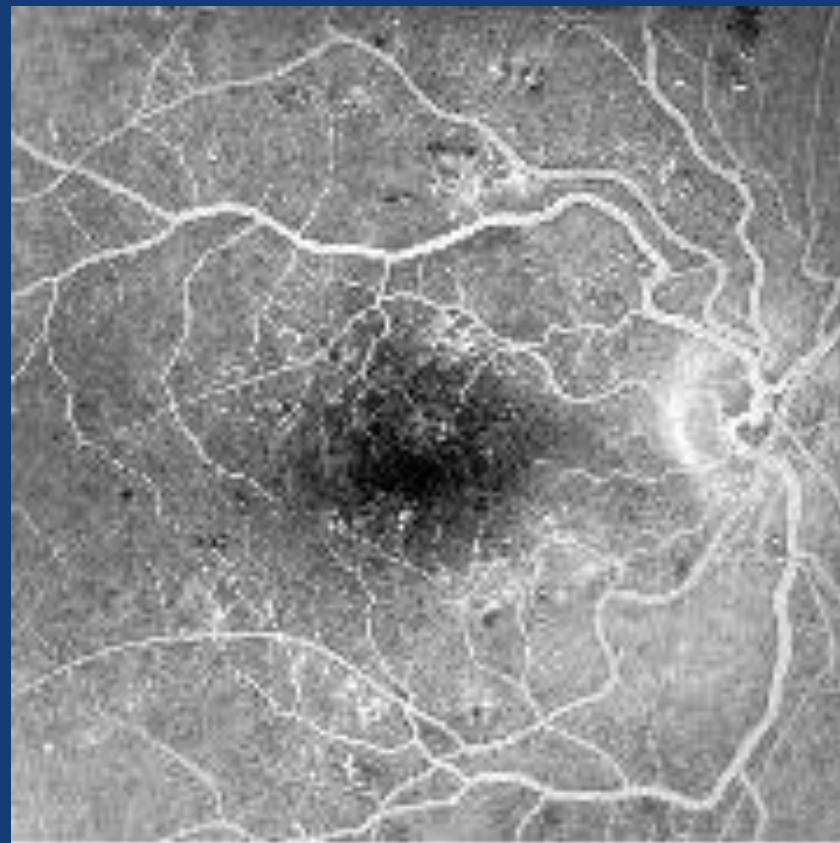
Classification de la RD

Rétinopathie non proliférante minime	microanévrismes
Rétinopathie non proliférante modérée	plus sévère que la RDNP minime et moins sévère que la RDNP sévère
Rétinopathie non proliférante sévère	plus de 20 hémorragies rétiniennes par quadrant dans 4 quadrants. Et/ou veines en chapelet dans 2 quadrants. Et/ou AMIRs sévères dans 1 quadrant.
Rétinopathie proliférante	Néovascularisation Hémorragie pré-rétinienne

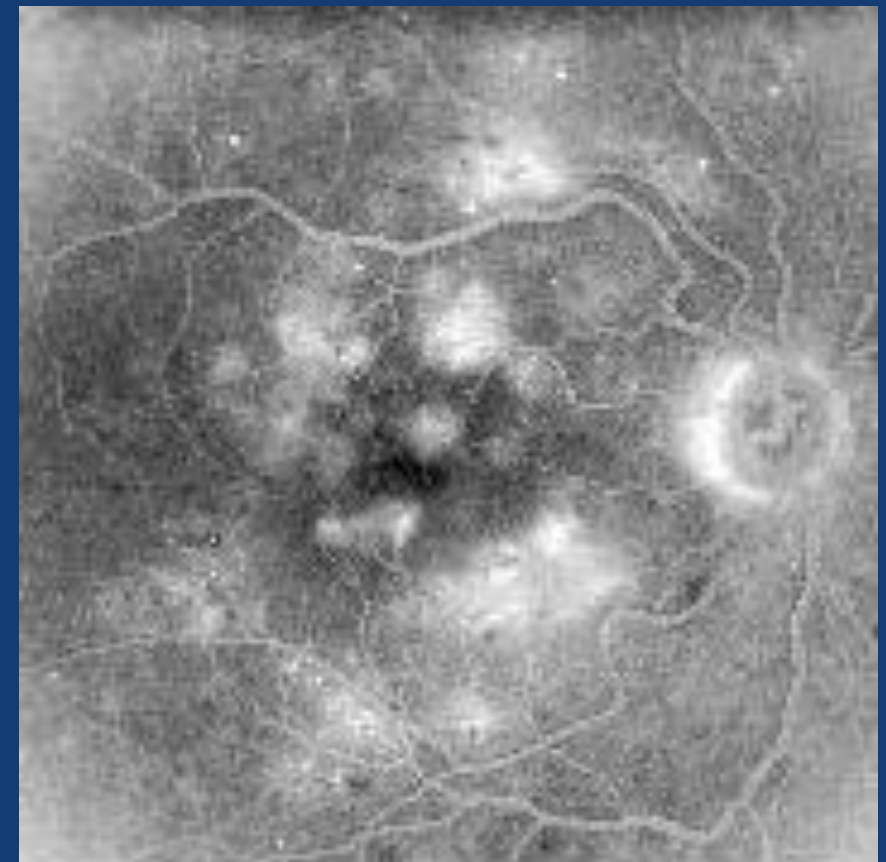
Œdème maculaire



A



B



C

OEdème maculaire diabétique minime	épaississement rétinien ou exsudats secs au pôle postérieur, mais distants du centre de la fovéa
OEdème maculaire diabétique modéré	épaississement rétinien ou exsudats secs s'approchant du centre de la macula mais n'atteignant pas le centre
OEdème maculaire diabétique sévère	épaississement rétinien ou exsudats secs atteignant le centre de la macula

OCT

