

جامعة الشهيد مصطفى بن بولعيد باتنة 2
معهد علوم وتقنيات النشاطات البدنية والرياضية
السنة أولى جذع مشترك السداسي الأول 2022-2023
المقياس: علم التشريح Anatomie أستاذ المقياس: د -صولة

محاضرة رقم 02

أهم المصطلحات التشريحية وأجهزة الجسم

1. الوضعية التشريحية: la position anatomique

الوضعية التشريحية هي الوضعية المناسبة التي يعتمد بها في دراسة الاتجاهات والمستويات والمقاطع التشريحية ومعرفة الأوضاع الحقيقية للأعضاء الجسم والمفاصل والطول الحقيقي للعضلات ووضع العظام وعموما في هذه الوضعية يكون الجسم طبيعي بدون حركة لاحد الأطراف الجهاز الحركي أو ما يطلق عليها الوضعية الصفيرية ويكون فيها الجسم منتصب القائمة في استقامة والنظر موجه نحوى الامام موازي لسطح الأرض واليدين ممدودتان نحوى الأسفل باتجاه راحة اليدين نحوى الامام والقدمان مضمومتان قليل ويكون الجسم في وضعية استرخاء تام دون شد عضلي.

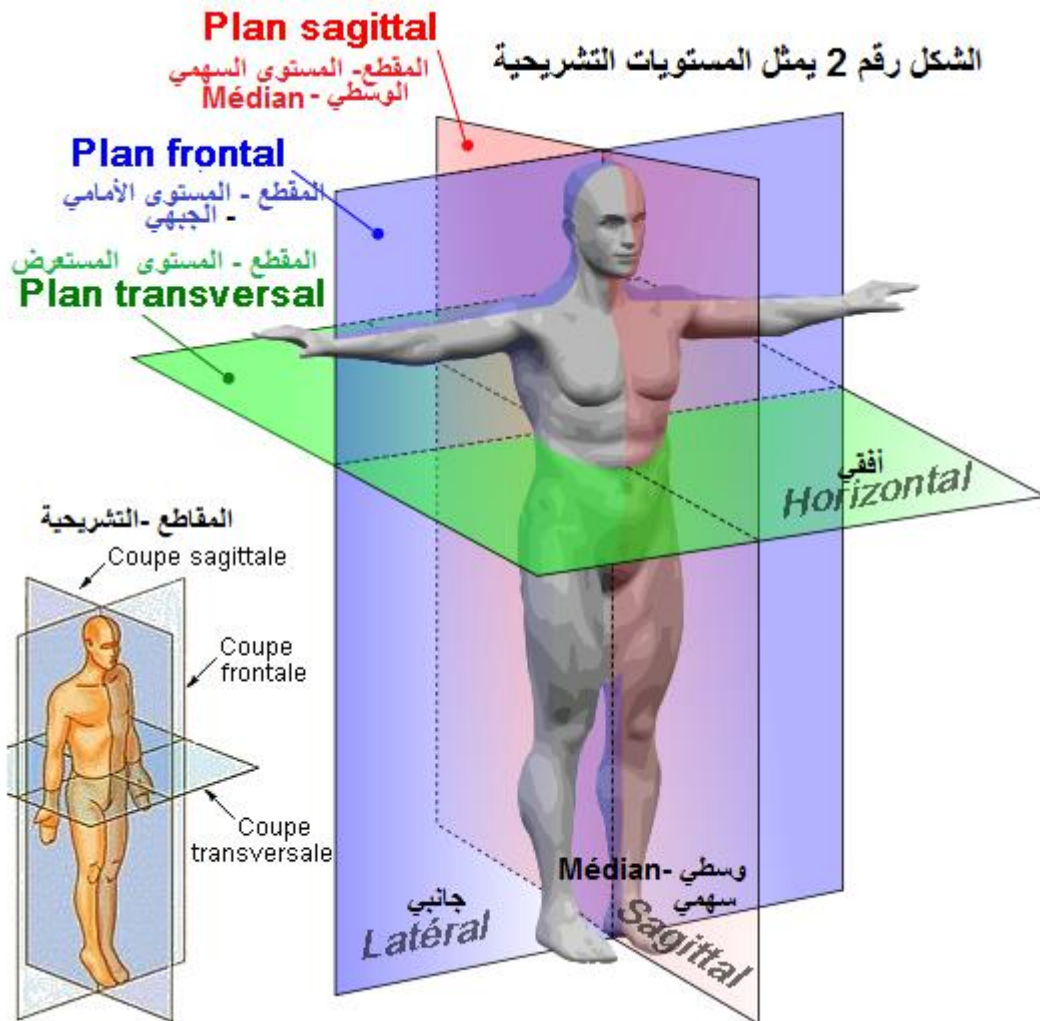


الشكل رقم 1 يمثل الوضعية التشريحية

2. المستويات والاتجاهات التشريحية: les plans est l'orientations anatomique

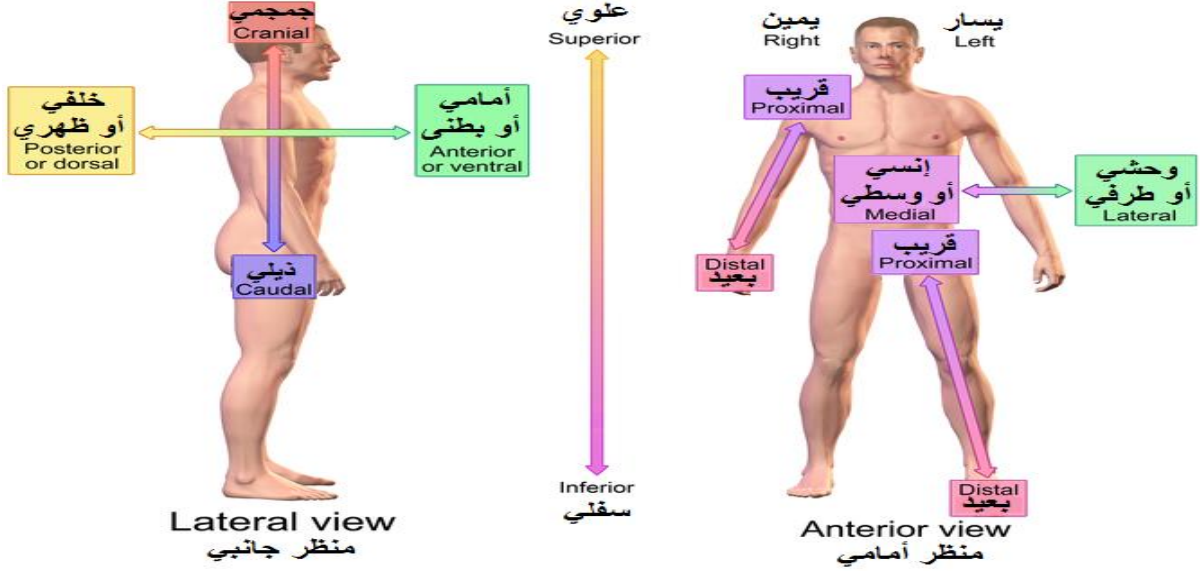
أ- المستوى التشريحي:

- ب- عبارة عن سطح محدد من خلال نقطتين يتصلان عبر خط مستقيم ويوجد منه عدة مستويات:
- (1) **المستوى الوسطي: Median plane:** وهو السطح الذي يقسم الجسم إلى جزأين متناظرين أيمن و أيسر ممتداً من الرأس و حتى الذيل.
 - (2) **المستوى السهمي: Sagittal plane:** وهو السطح الموازي للمستوى الوسطاني و الذي يقسم الجسم إلى جزأين غير متساويين وغير متناظرين.
 - (3) **المستوى المستعرض: Transverse plane:** هو المستوى الذي يكون محوره الطولي عمودياً على المستوى الوسطاني كما أنه الجزء الذي يشكل زاوية قائمة على المحور الطولي للعضو المراد عمل قطع فيه.
 - (4) **المستوى الجبهي الأمامي: Frontal plane:** هو السطح العمودي الذي يقطع كل من المستويين الوسطاني و المستعرض، كما أنه يستعمل في وصف الأعضاء أو الأجزاء التي يكون اتجاهها مائلاً.



ب- الاتجاهات التشريحية:

- الاتجاه البطني: هو السطح الموازي والمواجه لمستوى الأرض.
- الاتجاه الظهرى: هو السطح الموازي للظهر والمعاكس لمستوى الأرض.
- الاتجاه الأنسي: هو السطح الذي يكون أقرب إلى المستوى الوسطي ويسمى الاتجاه الداخلي.
- الاتجاه الوحشي: هو السطح الذي يكون أبعد عن المستوى الوسطي ويسمى الاتجاه الخارجي.



Directional References مرجعيات الإتجاهات

جدول رقم 1 يمثل أهم المصطلحات المتعلقة بالاتجاهات المستخدمة في علم التشريح

المصطلح	الشرح	امثلة
علوي (أعلى اتجاه الدماغ أو الجمجمة) supérieur	قرب الرأس أو في الجهة العلوية للهيكل أو بنية الجسم ويخص عادة بنية أو الجذع	القلب في وضعية علوية مقارنة بالكبد
سفلي في اتجاه الكوع أو المرفق : Inférieur	يبعد عن الرأس ويقترّب عن الجهة السفلية لبنية الجسم	المعدة في وضعية سفلية مقارنة مع الرئتين
أمامي (بطني): -ventral antérieur	بالقرب من أو على الجهة أو الواجهة الأمامية من الجسم - البطنية	عظم القص sternum في وضعية أمامية مقارنة مع القلب
خلفي (ظهري): postérieur (dorsal)	قريب من أو على الجهة الخلفية الظهرية للجسم	المريء œsophage في وضعية خلفية مقارنة مع القصبة الهوائية le trachée

عظم الزند le cubitus في موقع الجهة الوسطية للساعد اليد l'avant- bras	يقرب من الخط الوسطي أو الانسي النصفي للجسم	Médian- وسطي
القولون الصاعد le colon ascendant في وضعية جانبية مع المثانة la vessie	يبعد عن الخط الوسطي النصفي للجسم	Latéral جانبي
البصير الأصبع الصغير l'annulaire في وضعية وسيطة مقارنة مع الخنصر الأصبع الوسطي l'auriculaire	ما بين هيكلين بنائين جسمي وسيط جانبي	Intermédiaire وسطي
المرارة أو العصارة الصفراوية la vésicule biliaire والقولون الصاعد le colon ascendant في نفس الجهة الجانبية للجسم جانبي واحد	في نفس الجهة الجانبية للجسم	Ipsilatéral بنفس الجهة الجانب جانبي واحد
القولون الصاعد والنازل هم بوضعية جانبي اخر أو مقابلين متناظرين	على الجانب الآخر من الجسم	وضعي جانبي اخر Contralatéral
عظم العضد في وضعية الأقرب مقارنة مع عظم الكعبرة لليد	بالقرب من المفصل المتصل أو نقطة الارتباط بأحد أطراف الجسم	قريب (الأقرب) proximal
عظام السليمان الأصابع في وضع الأبعد مقارنة مع عظام الرسغ اليد	الأبعد من نقطة الأصل أو الارتباط بأحد الطرف الجذع	البعيد (الأبعد) Distal
عضلة الجدار القفص الصدري الحاجز هي في وضع سطحي مقارنة بالأحشاء الداخلية للتجويف الصدري	بالقرب أو على سطح الجسم	سطحي Superrficiel
العضلات الذراع في وضع عميق مقارنة بالسطح الجلد الذراع	يبعد عن سطح الجسم	عميق (في العمق) Profond
الغشاء الجداري يشكل ورقة صفة خارجية للجوف الجانبي الذي يحيط بالرئتين	بشكل الجدار الخارجي للتجويف الجسمي أو المتعلق به	الجداري Pariétal

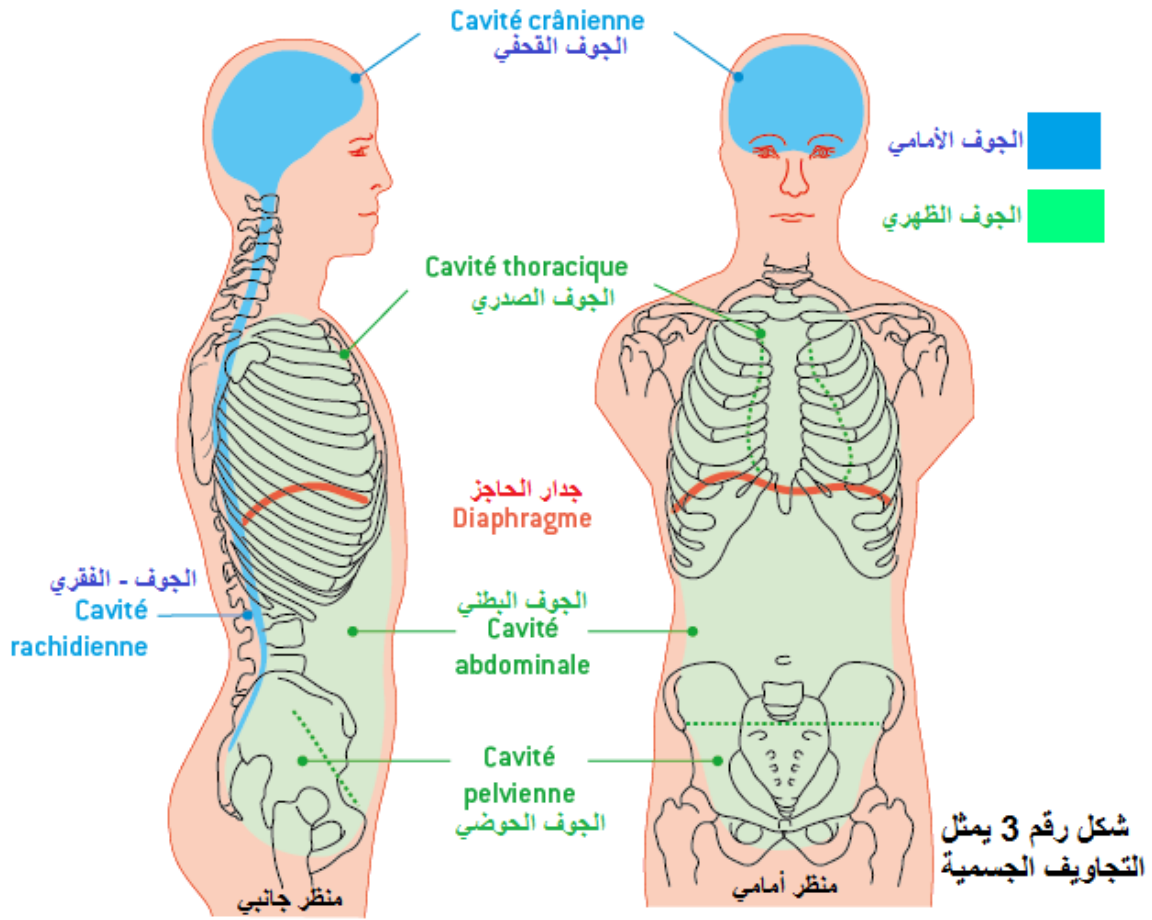
الأحشائي Viscéral	متعلق بالكساء أو الغطاء الداخلي للعضو	الغشاء الحشائي يشكل صفحة أو ورقة الداخلية للجوف الجانبي الذي يكسي الجهة الداخلية للرئتين
-------------------	---------------------------------------	--

3-التجاويف الداخلية المتواجدة في الجسم الانسان les cavités corporelles:

وهو الفضاء والحيز الداخلي المجوف في الجسم والذي يطلق عليه الجوف الجسدي، ونستطيع التعرف بعض التجاويف المتواجدة في الجسم البشري لأن الجسم البشري في أصله مقسم الى نصفين متماثلين يمين ويسار والتجاويف الجد مهمة في الجسم هي كالتالي:

- **الجوف الظهري la cavité dorsale** : وهو من التجاويف المهمة في الجسم البشري والتواجد في المنطقة الظهرية أو الخلفية للجسم ويظم الجوف الجمجمة والجوف العمود الفقري أو بما تسمى القناة العمود الفقري
- **الجوف الجمجمة la cavité crânienne** : وهو جوف مشكل من عظام الجمجمة ويحتوى بداخلها على الدماغ -المخ
- **الجوف الفقري -القناة العمود الفقري: canal rachidien (vertébral)** : وهي كذلك تجويف عظمي مكون من تراكب الفقرات فيما بينها مشكلة هذه القناة العمود الفقري والتي تحتوي بداخلها على النخاع الشوكي la moelle épinière مما يخرج منها الأعصاب الشوكية الطرفية للجسم.
- **التجويف البطني cavité ventrale الأمامي**: وهو الجوف الذي يقع على الجهة الامامية أ و البطنية antérieure من الجسم ويحتوي على الأعضاء والأحشاء البطنية viscères والتجويف البطني عموما ينقسم من الجهة العلوية الى التجويف الصدري la cavité thoracique ومن الجهة السفلية التجويف الحوضي والبطني la cavité abdominaux pelvienne ويفصل بينهما الجدار الحاجز diaphragme.
- **الجوف الصدري la cavité thoracique**: يظم تجويفان جانبيان la cavité pleurales وهي مساحة جوفية افتراضية تغطيان الرئتان ويظم أيضا تجويف قلبي la cavité péri cardiaque وهو جوف صغير افتراضي يقع بداخله القلب مغطي بأغشية قلبية -التاموري يقع في الجهة العلوية .
- **الجوف البطني المعدي la cavité abdominale**: وهو جوف بطني معدي أمامي يحتوي على عدة أعضاء وأحشاء منها المعدة l'estomac - الطحال la rate - الكبد le foie - المرارة (العصارة الصفراوية) vésicule biliaire - البنكرياس pancréas والأمعاء الدقيقة والغليظة منها والكليتين.

- الجوف الحوضي **la cavité pelvienne**: وهو جوف يقع على مستوى الحزام الحوضي يحتوي على المثانة والقولون والمستقيم والأجهزة التناسلية.



4- أهم الأجهزة والأنظمة المتواجدة في الجسم الانسان:

Principaux système et appareil du cors humain

▪ الجهاز الغلافي - الغشائي: Appareil tégumentaire:

المكونات: الجلد la peau والوزائد الجلدية مثل الشعر وغيرها les appendices cutanés والغدد العرقية les glandes sudoripares والغدد الدهنية الشحمية les glandes sébacées
الوظيفة - دوره: يساعد على تعديل درجة حرارة الجسم - حماية الأعضاء والأجهزة الحسية - التخلص من الفضلات - صناعة فيتامين D استلام بعض التأثيرات مثل الحرارة - الضغط - الألم.

▪ الجهاز العظمي: système osseux (Ostéologie):

المكونات: العظام - الغضاريف
الوظيفة - دوره: الحماية الأجهزة الجسم - الدعم - يعمل بمثابة رافعة - إنتاج خلايا الدم البيضاء - الحمراء - تخزين المعادن

▪ الجهاز المفصلي (Arthrologie) : système des articulation

المكونات: الغضاريف -المادة الليفية - السائل المفصلي الزلالي- الروابط المفصالية - الأغشية - المحفظة المفصالية
الوظيفة -دوره: مساهمة في المدى والبعد الحركي -نقطة فصل بين تلاقي العظام-تقليل وامتصاص الصدمات.

▪ الجهاز العضلي -العضلات: système musculaire (Myologie)

المكونات: كل أنواع العضلات الهيكلية التي تغطي العظام - العضلات الملساء -الأحشاء والأنابيب الهضمية والوعائية- عضلة القلب
الوظيفة -دوره: يساعد على انتاج الحركة والقوة -محافظة على الوضع الجسم- انتاج الحرارة.

▪ الجهاز العصبي: système nerveux

المكونات: الدماغ -المخ l'encéphale النخاع الشوكي la moelle épinière الأعصاب les nerfs- والأعضاء الحسية les organes sensoriel العين -الأذن
الوظيفة -دوره: ينظم عمل وأنشطة الجسم بمساعدة النبضات العصبية.

▪ الجهاز الغدي: système Endocrinienne

المكونات: كل الغدد التي تنتج الهرمونات الغدد الصماء - والغدد القنوية مثل الغدد اللعابية والعرقية
الوظيفة -دوره: غدد صماء تنظم أنشطة الجسم المختلفة بمساعدة الهرمونات المتنقلة في مجرى الدم
الدورة الدموية - غدد قنوية افراز مواد في قنوات خاصة مثل اللعاب - الدموع - العرق .

▪ الجهاز الدوري القلبي: Appareil cardio vasculaire

المكونات: الدم- القلب- الاوعية الدموية
الوظيفة -دوره: نقل الأوكسجين والعناصر الغذائية للخلايا - التخلص من ثاني أوكسيد الكربون - الفضلات الخلوية - محافظة على توازن الجسم والحمض القاعدي - الحماية ضد الامراض - يمنع النزيف عن طريق التجلط الدم - ينظم درجة الحرارة الجسم.

▪ الجهاز اللمفاوي: système lymphatique

المكونات: اللمف - الاوعية الليمفاوية -والأعضاء التي تحتوي على النسيج الليمفاوي التي تنتج كل من الخلايا الليمفاوية و التي تحتوي على عدد كبير من الكريات الدم البيضاء lymphocytes مثل الطحال - الغدة الصعترية le thymus والعقد الليمفاوية ganglions lymphatiques و اللوزتين amygdales

الوظيفة - دوره: ارجاع البروتينات - والبلازما - الى الجهاز القلبي الدوري - نقل الدهون من الجهاز الهضمي الى الجهاز الدوري - يرشح السوائل الجسم - ينتج الخلايا الليمفاوية - الحماية ضد الامراض والفيروسات.

▪ الجهاز التنفسي **Appareil Respiratoire**:

المكونات: الرئتين - مختلف المجاري التنفسية - والمسالك التنفسية
الوظيفة - دوره: توفير ذرات الأوكسجين - التخلص من ثاني أوكسيد الكربون - يساعد على توازن الجسم والحمض القاعدي l'équilibre acido-basique

▪ الجهاز الهضمي **Appareil Digestif**:

المكونات: الفم ومكوناته - القناة الهضمية ومكوناتها - الأعضاء الهضمية المشتركة مثل الغدد اللعابية - المعدة الامعاء الدقيقة والغليظة والقولون - الكبد - المرارة - والبنكرياس
الوظيفة - دوره: تفكيك التدرجي الكيميائي والفيزيائي للطعام تحويل المكونات الغذائية واستعمالها للخلايا - التخلص من البقايا الصلبة للطعام والفضلات الغير المستحقة.

▪ الجهاز البولي **Appareil Urinaire**:

المكونات: الأعضاء التي تستخلص السائل البول وتزيله
الوظيفة - دوره: تعديل وتنظيم مستوى المكونات الكيميائية في الدم - يزيل ويتخلص من البقايا وينظم ويعدل حجم السوائل المختلفة ويساهم في الحفاظ على توازن الحمض القاعدي.

▪ الجهاز التناسلي **Appareil Reproducteur génitale**:

المكونات: الأعضاء التناسلية التي تنتج الخلايا التناسلية والحيوانات المنوية والبويضات - الأعضاء التي تنقل وتخزن هذه الخلايا.
الوظيفة - دوره: تكوين الجنين.