

UTERUS ET LIGAMENT LARGE

I- GENERALITES

II- ANATOMIE DESCRIPTIVE

III- RAPPORTS

IV- VASCULARISATION – INNERVATION

V- LIGAMENT LARGE

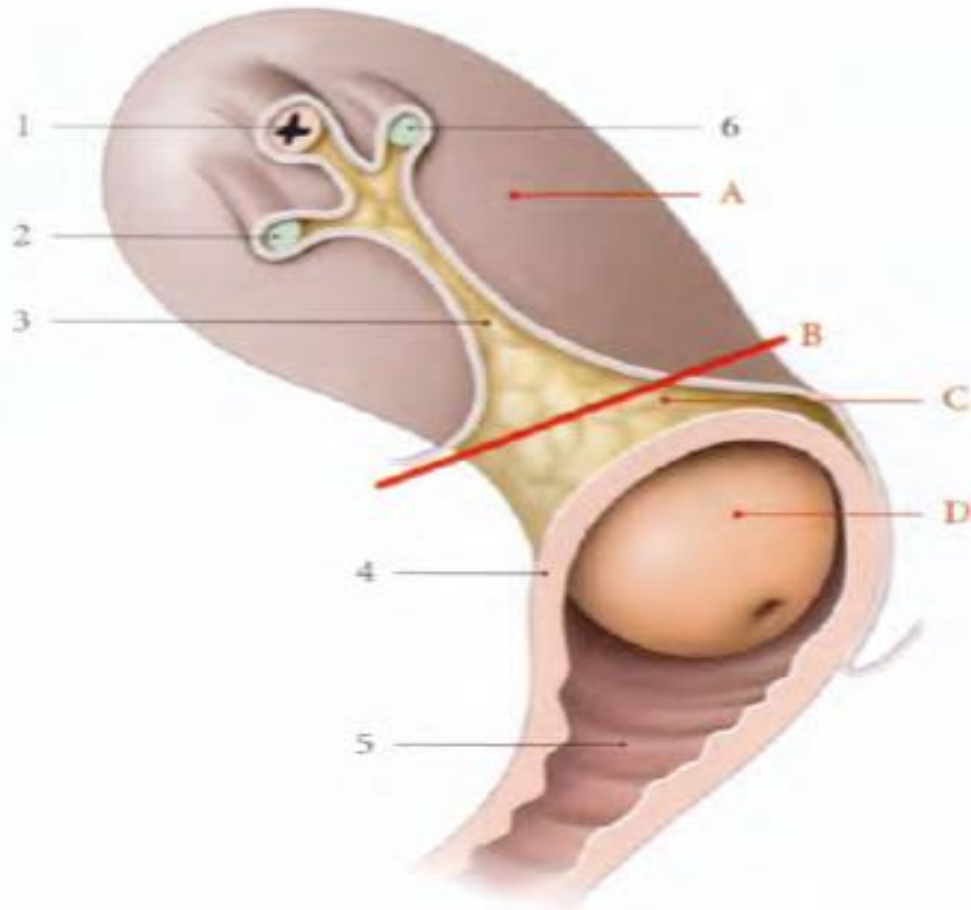


FIG. 14.21. Parties de l'utérus (vue latérale)

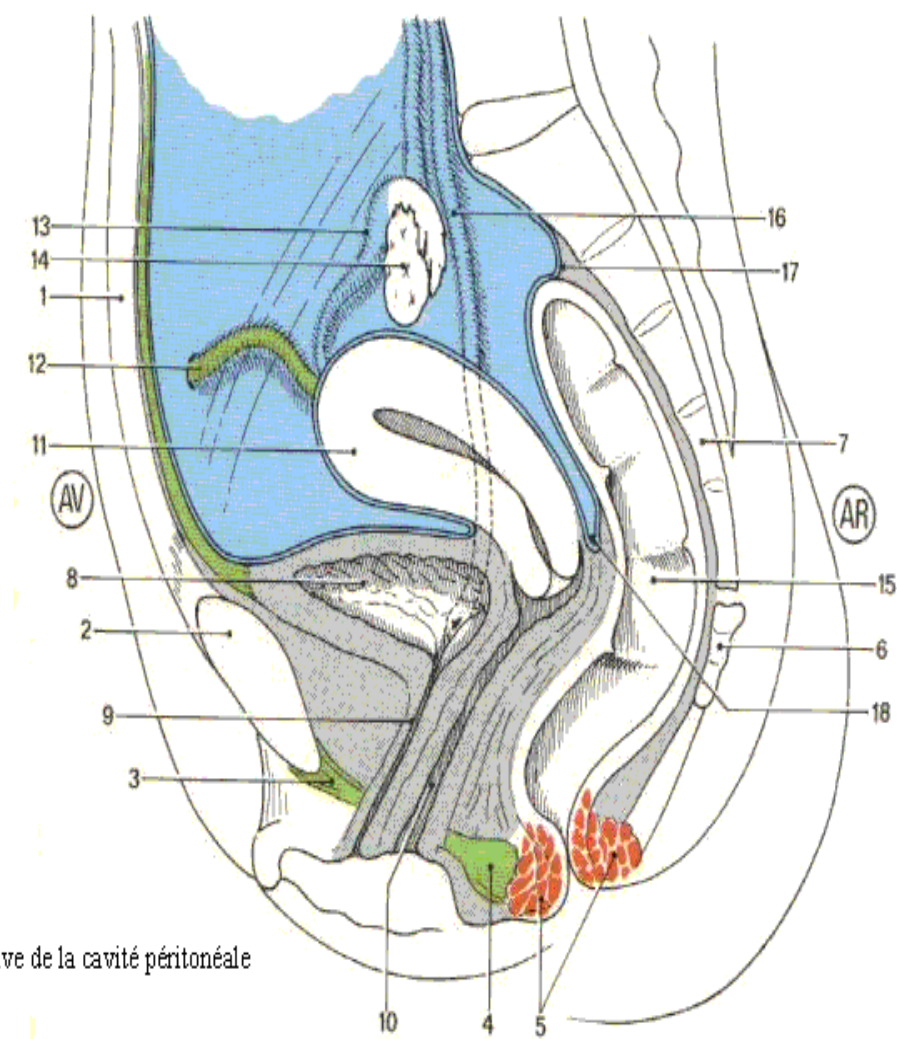
- | | |
|--------------------------------|---------------------------------|
| A. corps utérin | 1. trompe utérine |
| B. isthme utérin | 2. lig. rond |
| C. partie supravaginale du col | 3. mésomètre |
| D. partie vaginale du col | 4. insertion du fornix vaginal. |
| | 5. vagin ouvert |
| | 6. lig. propre de l'ovaire |

UTERUS

• I- Généralités:

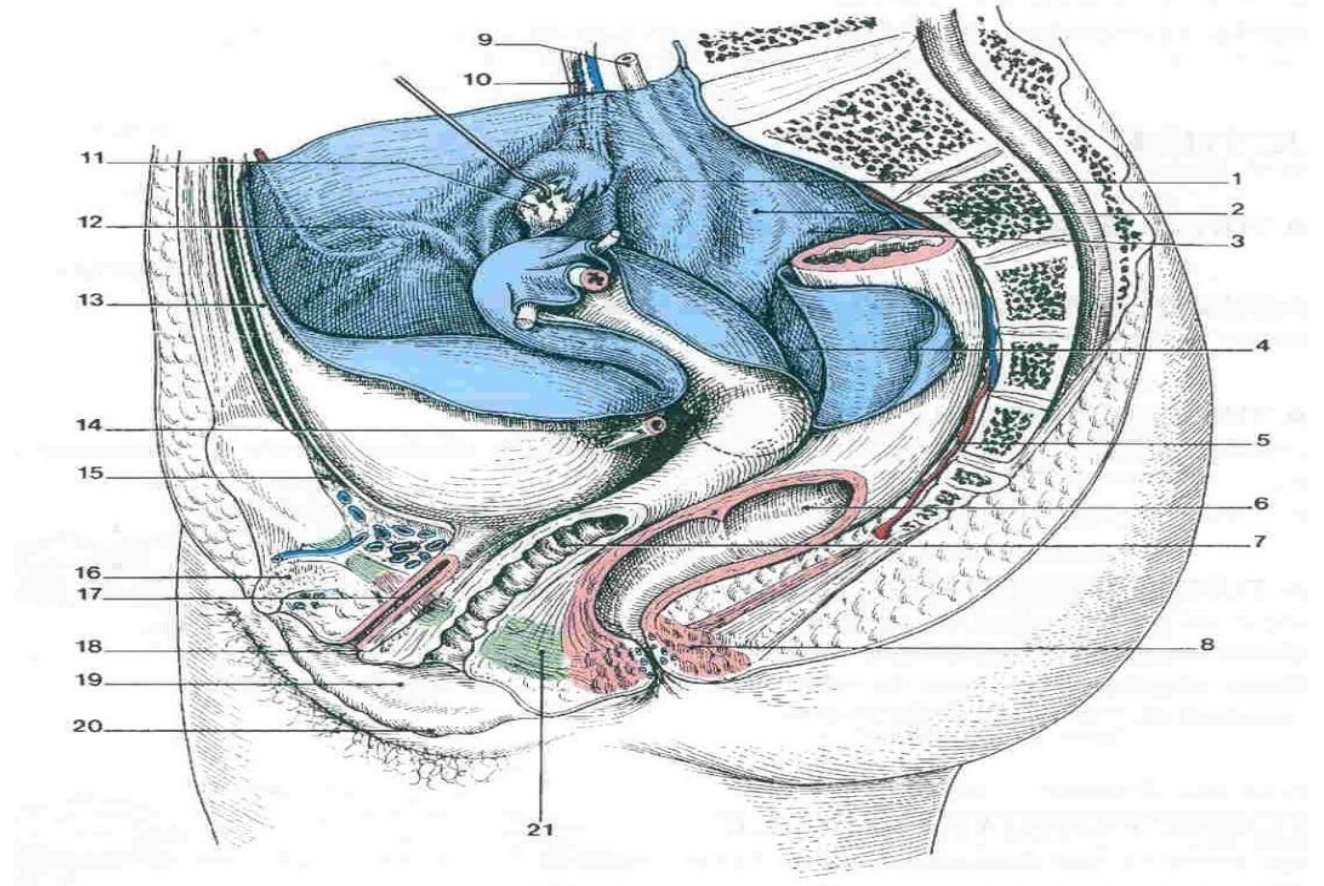
- - organe de gestation
- - creux, musculaire
- - tapissé de muqueuse
- - siège de modifications cycliques au cours de vie génitale
- - piriforme à sommet inférieur
- - sur ligne médiane de partie moyenne du pelvis

Coupe sagittale médiane du petit bassin de la femme

- 
- 1 : paroi abdominale antérieure
2 : symphyse pubienne
3 : aponévrose du périnée
4 : noyau fibreux central du périnée
5 : sphincter de l'anus
6 : coccyx
7 : sacrum
8 : vessie
9 : urètre
10 : vagin
11 : utérus
12 : ligament rond droit
13 : trompe utérine droite
14 : ovaire droit
15 : ampoule rectale
16 : uretère droit
17 : sac péritonéal
18 : cul de sac de Douglas, point déclive de la cavité péritonéale
en gris : l'espace sous-péritonéal

UTERUS

- - situation:
 - *au dessus du vagin
 - *en avant du rectum
 - *en arrière et au dessus de la vessie



Petit bassin et organes uro-génitaux chez la femme

- | | |
|------------------------------------|----------------------------------|
| 1 – fossette ovarique | 12 – lig. rond |
| 2 – fossette infra-ovarique | 13 – ouraque |
| 3 – pli recto-utérin | 14 – urètre gauche |
| 4 – cul-de-sac recto-utérin | 15 – espace prévésical |
| 5 – a. sacrale médiane | 16 – clitoris |
| 6 – rectum | 17 – urètre |
| 7 – vagin | 18 – m. sphincter de l'urètre |
| 8 – m. sphincter externe de l'anus | 19 – petite lèvre |
| 9 – urètre droit | 20 – grande lèvre |
| 10 – lig. suspenseur de l'ovaire | 21 – centre tendineux du périnée |
| 11 – ovaire | |

UTERUS

- II- Anatomie descriptive:
- A- morphologie externe:

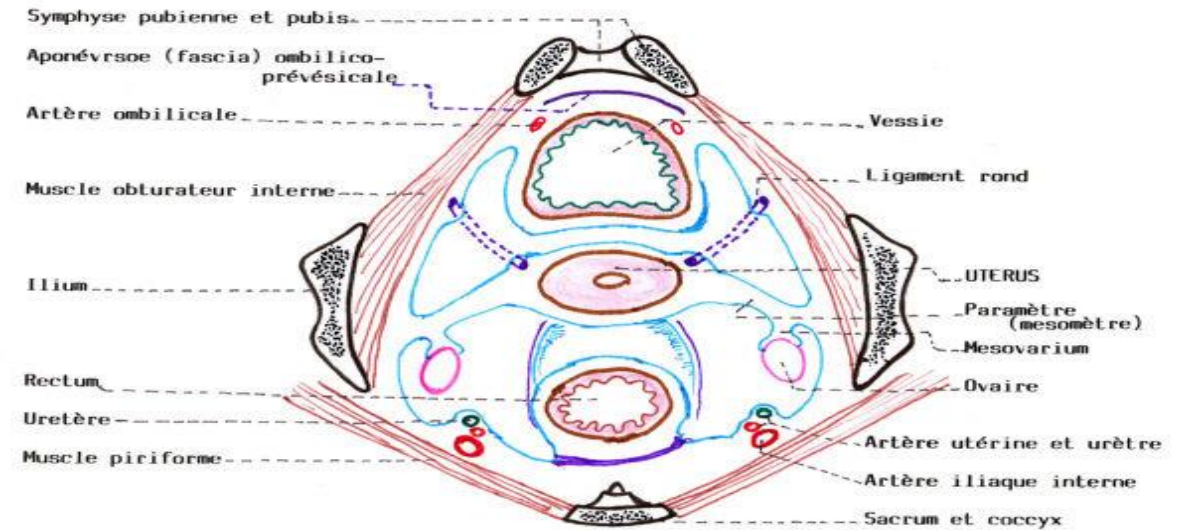
1- corps:

- triangulaire
- aplati d'avant en arrière
- 2 faces: *antéro-inférieure (vésicale)
*postéro-supérieure (intestinale)
- 2 bords latéraux
- bord supérieur (fond utérin): convexe
- 2 angles latéraux (cornes utérines):
→ où s'abouchent les trompes utérines
→ donnent insertion: à
*en avant: ligament rond
* en arrière: ligament utéro-ovarien

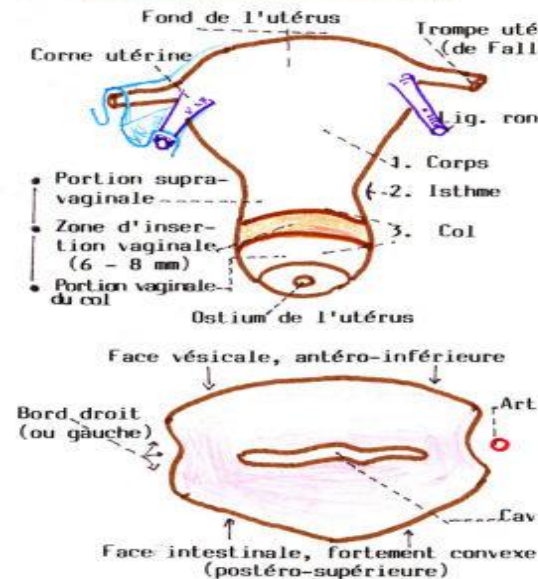
COUPE TRANSVERSALE DU PETIT BASSIN : UTERUS dans la LOGE GENITALE

N.A.⁶⁵

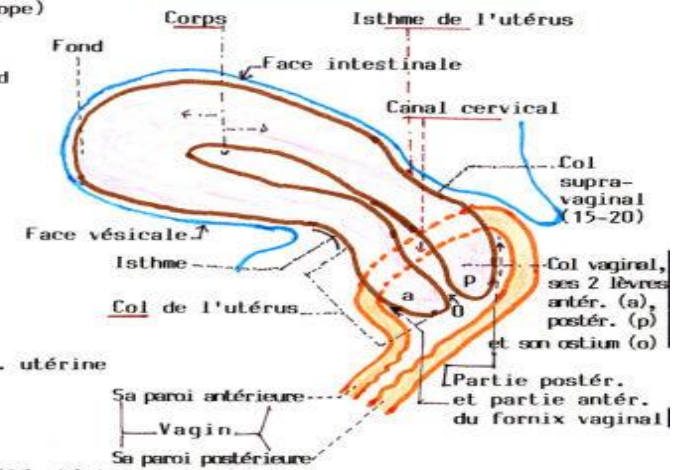
La loge génitale est entre la loge vésicale (en AV) et la loge rectale (en AR)



UTERUS VUE ANTERIEURE



UTERUS : COUPE SAGITTALE



UTERUS

2- col utérin:

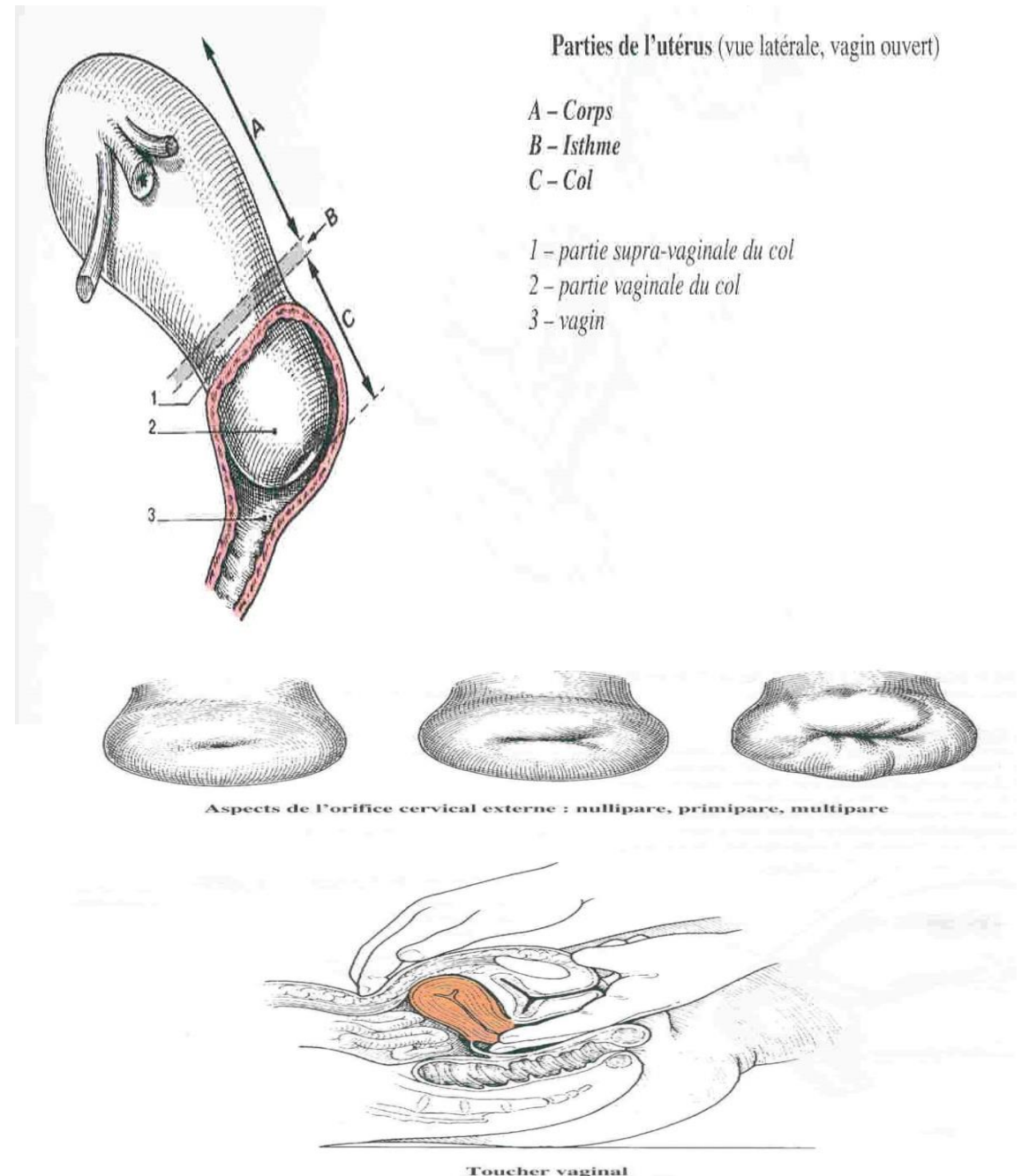
- cylindrique
- donne insertion au dôme vaginal
- portion supra-vaginale
- portion intra-vaginale: à son sommet: orifice externe du col (exocol):

*punctiforme : nullipare

*allongé, irrégulier: multipare

3- isthme:

- rétréci
- sépare corps du col



UTERUS

- **B- dimensions:**

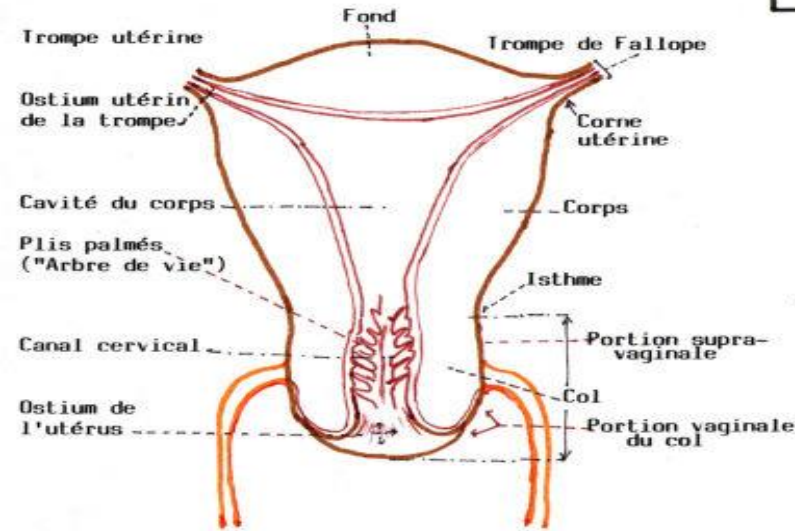
- chez nullipare:

- * 6 à 7 cm de long
- * 4 cm de large
- * 2cm pour col
- * 2 cm d'épaisseur

- chez multipare:

- * globuleux
- * augmente de taille
- * isthme tend à s'effacer.

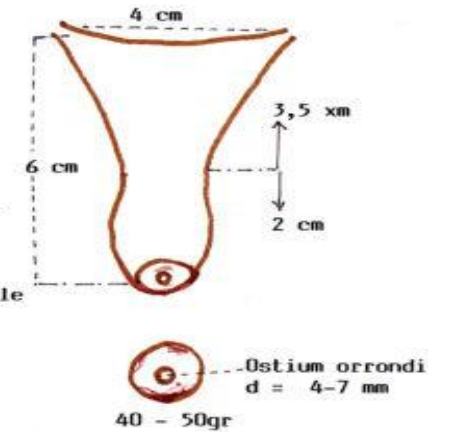
UTERUS : COUPE FRONTALE SCHEMATIQUE



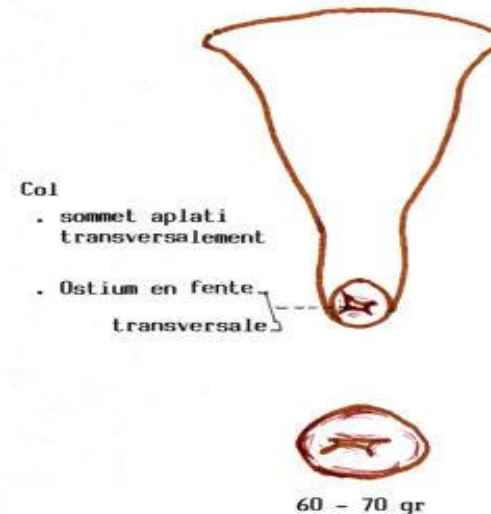
N.A.⁶⁶

VARIATIONS MORPHOLOGIQUES AVEC LA PARITE A B C

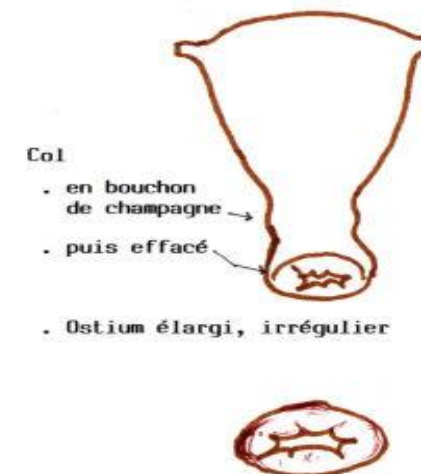
A. NULLIPARE



B. PRIMIPARE



C. GRANDE MULTIPARE AGEE



UTERUS

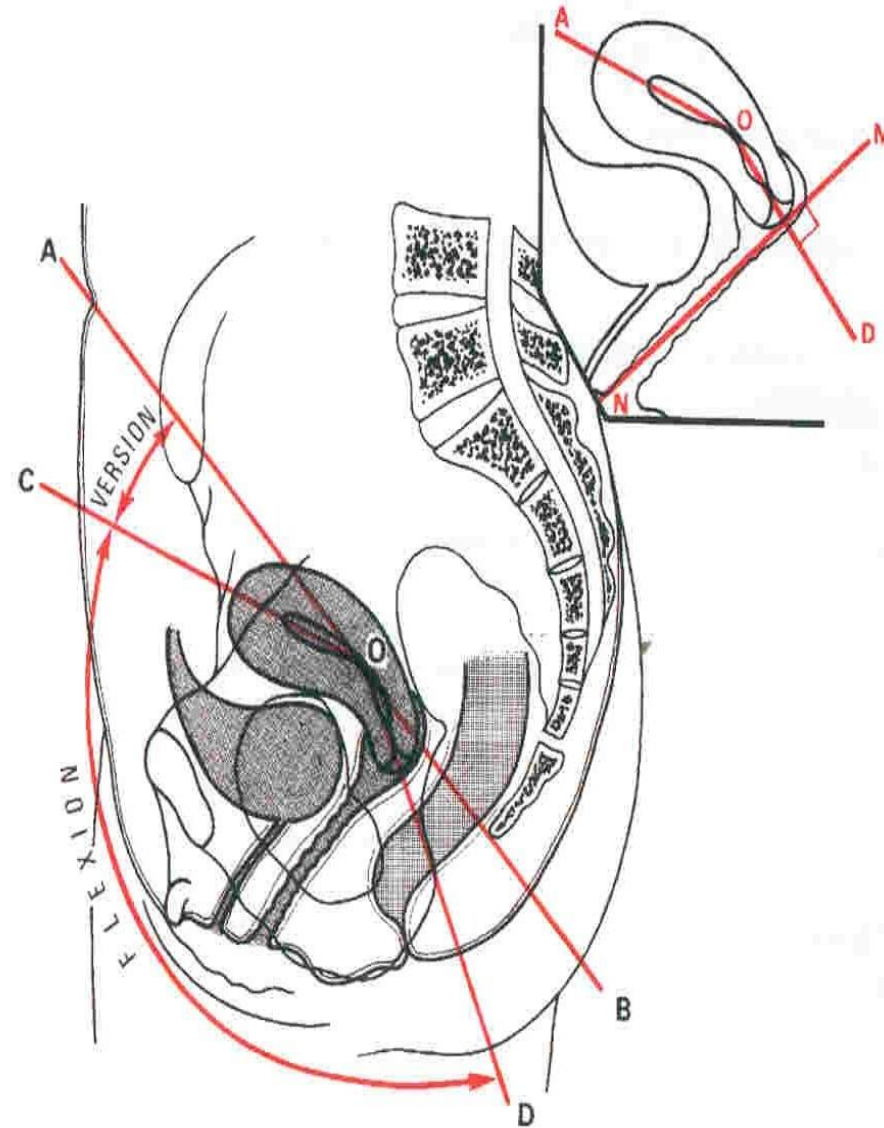
- **C- orientation:**

- axe du corps presque perpendiculaire à l'axe du vagin

- utérus est en :

- *antéversion: angle que fait axe du corps utérin avec axe ombilico-coccygien ouvert en avant et en haut

- *antéflexion: angle que fait axe du corps utérin avec l'axe du col ouvert en bas et en avant de 120°

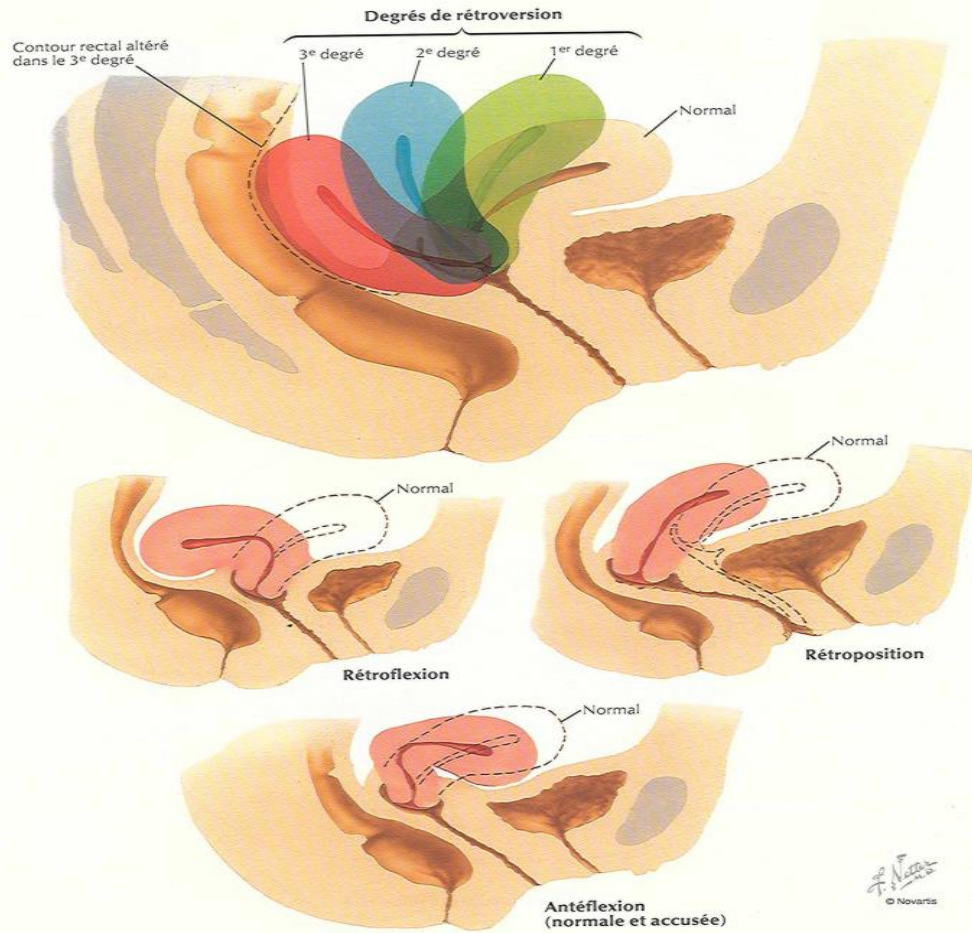


Direction de l'utérus

O – point central de l'utérus
AB – axe ombilico-coccygien
OC – axe du corps
OD – axe du col
MN – axe du vagin

UTERUS

Utérus : variations de position



STATIQUE UTERINE

Axe du corps de l'utérus

Antéflexion (1)
normale : 140 - 170°

Axe du col

(1) ou antécourbure

Point central de l'utérus

FLEXION

Angle qui fait l'axe du corps avec l'axe du col. Antéflexion normale 140 - 170°

Antéflexion anormale

Rétroflexion

Point central de l'utérus situé sur le point central du bassin

VERSION

Axe ombilico-coccygien

Rétroversion

Normal

Antéversion

Version

Plan frontal passant un peu en avant des épines sciatiques

Rétroposition

Normale

Antéposition

POSITION

Latéro position (ou P. paramédiane dr & ga)

Normale

UTERUS

- **D- configuration interne:**

- Utérus est creusé de cavité

- 2 parties:

- *corps: triangulaire

- virtuelle à sommet inférieur

- s'ouvrant de chaque côté par ostium utérin des trompes utérines

- *canal cervical: fusiforme

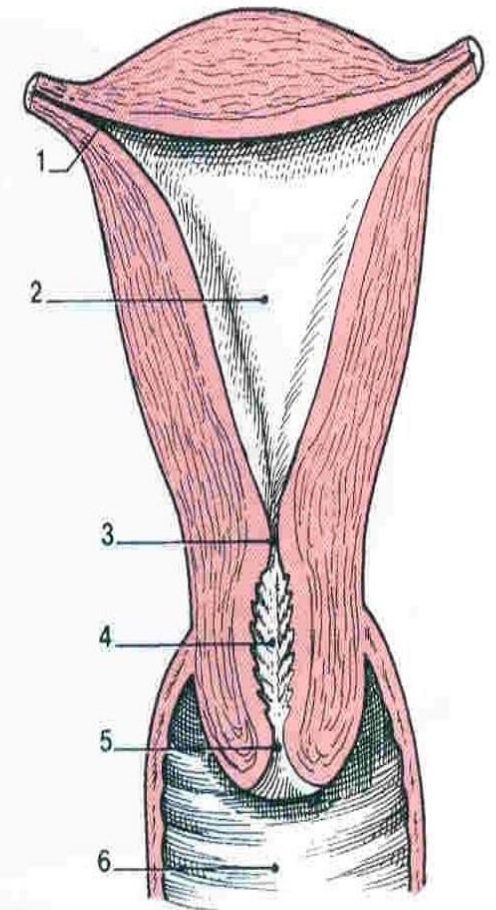
- cavité réelle

- plis palmés: arbre de vie

- orifice cervical interne(endocol)
communique avec le corps



Cavité utérine et stérilet
(hystérographie)



Configuration interne de l'utérus (coupe frontale)

1 - ostium utérin

2 - cavité utérine

3 - ostium cervical interne

4 - canal du col utérin et plis

palmés

5 - ostium cervical externe

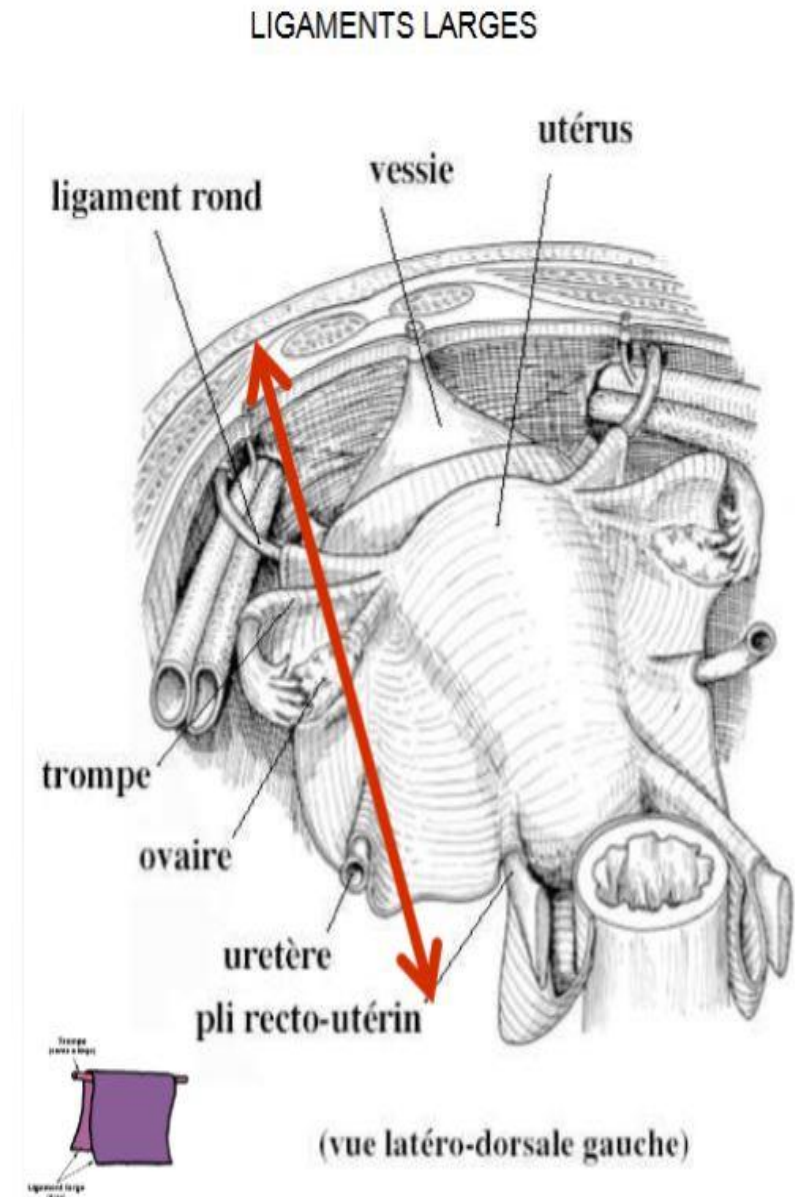
6 - vagin

UTERUS

- E- moyens de fixité:

- 1- corps (mobile):

- pression abdominale
 - ligament large (pas de valeur mécanique)
 - ligament rond (rôle +++ dans orientation) unit corne utérine et grande lèvre



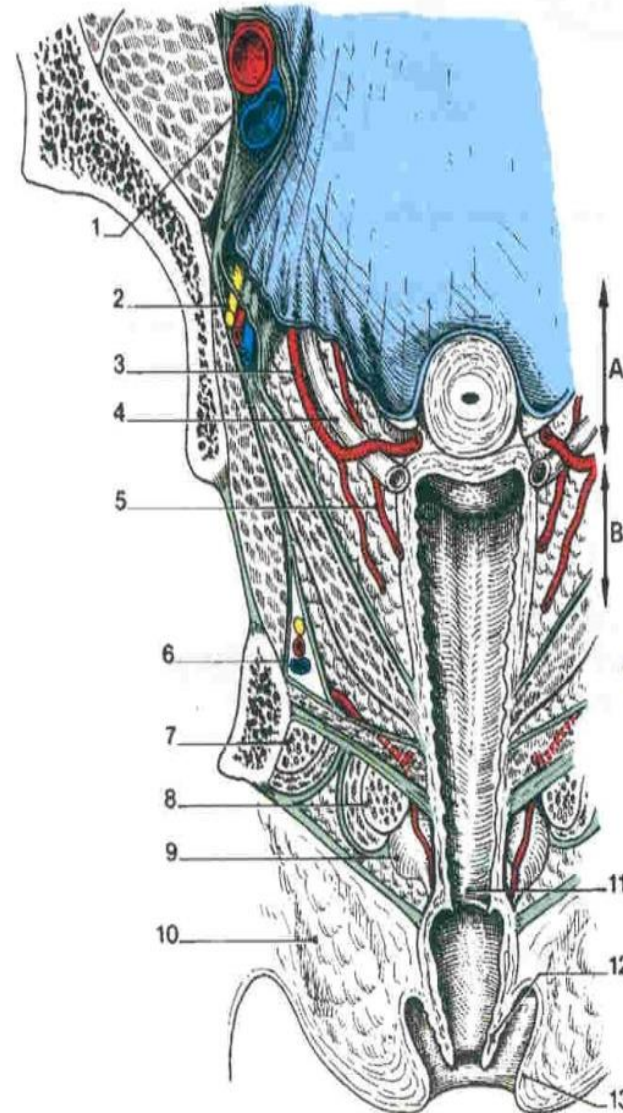
UTERUS

- 2- col:

- vagin: solidement fixé au plancher pelvien (sangle de soutènement)

- système de suspension:

- *paramètre: tissu cellulaire dense de la base du ligament large à paroi pelvienne latérale, au dessus du releveur de l'anus



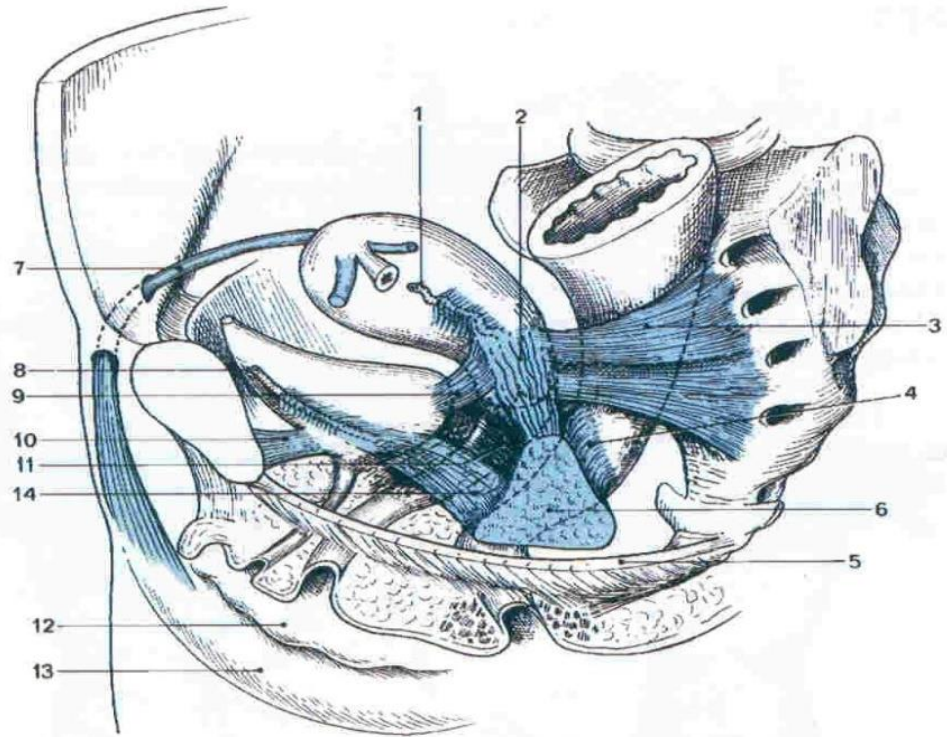
Vagin et vulve (coupe schématique parallèle à l'axe vaginal, avec section de la partie supra-vaginale du col utérin)

- 1 - vaisseaux iliaques externes
- 2 - pédicule obturateur
- 3 - artère utérine
- 4 - uretère
- 5 - artère vaginale
- 6 - pédicule honteux interne
- 7 - corps caverneux et muscle ischio-caverneux
- 8 - bulbe et muscle bulbo-spongieux
- 9 - glande vestibulaire majeure
- 10 - corps adipeux labial
- 11 - hymen
- 12 - petite lèvre
- 13 - grande lèvre

A - Paramètre
B - Paracervix

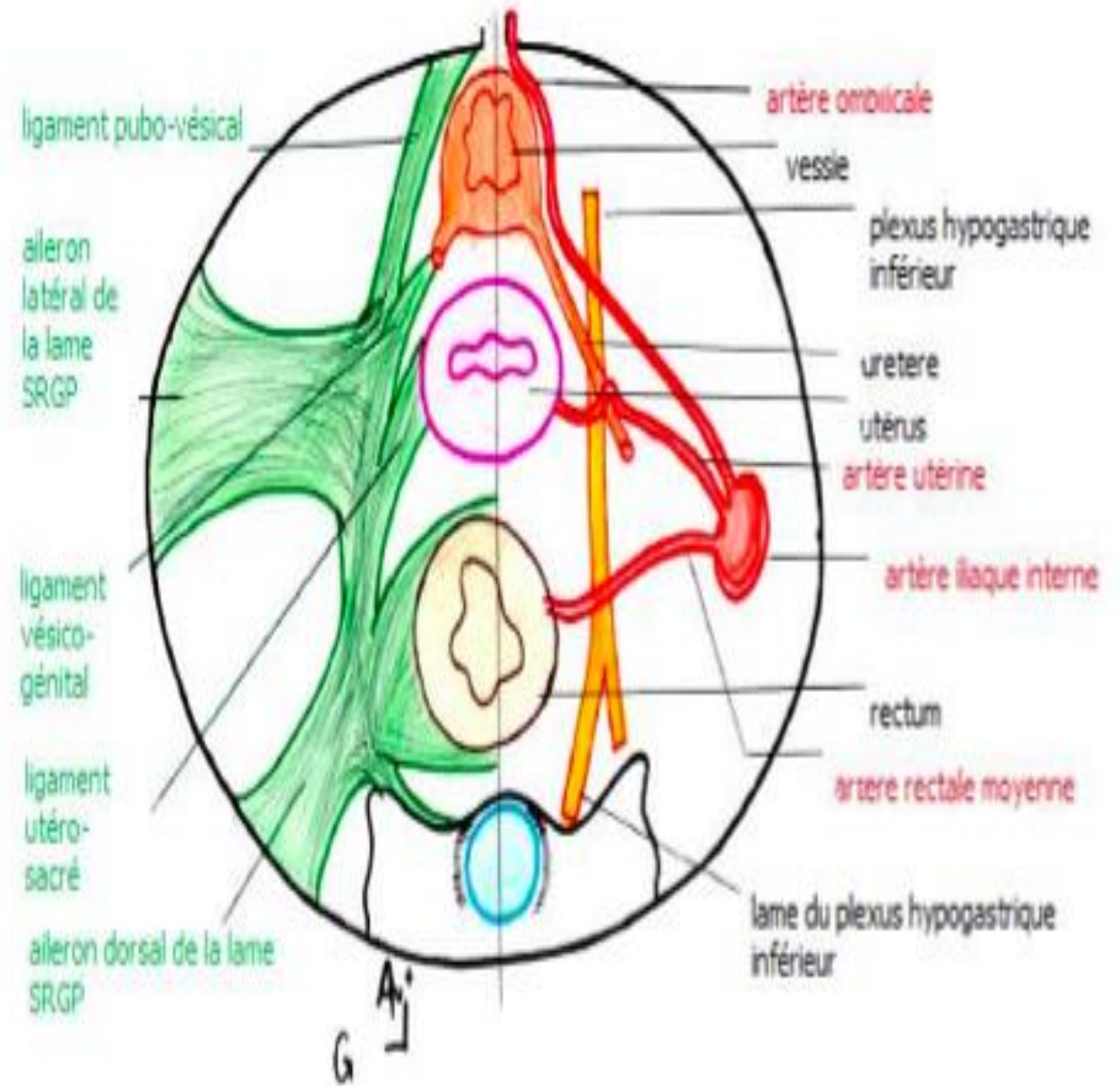
UTERUS

*lames sacro-recto-génito-pubiennes



Systèmes de maintien de l'utérus

- | | |
|---|---------------------------|
| 1 - a. utérine | 8 - a. ombilicale |
| 2 - paramètre | 9 - lig. vésico-utérin |
| 3 - lig. utéro-sacral | 10 - lig. pubo-vésical |
| 4 - lig. rectal latéral | 11 - paracervix |
| 5 - diaphragme musculaire pelvien | 12 - petite lèvre |
| 6 - section du paramètre et du paracervix | 13 - grande lèvre |
| 7 - lig. rond | 14 - lig. vésical latéral |



UTERUS

• III- Rapports:

• A- avec le péritoine:

- En grande partie recouvert par péritoine pelvien

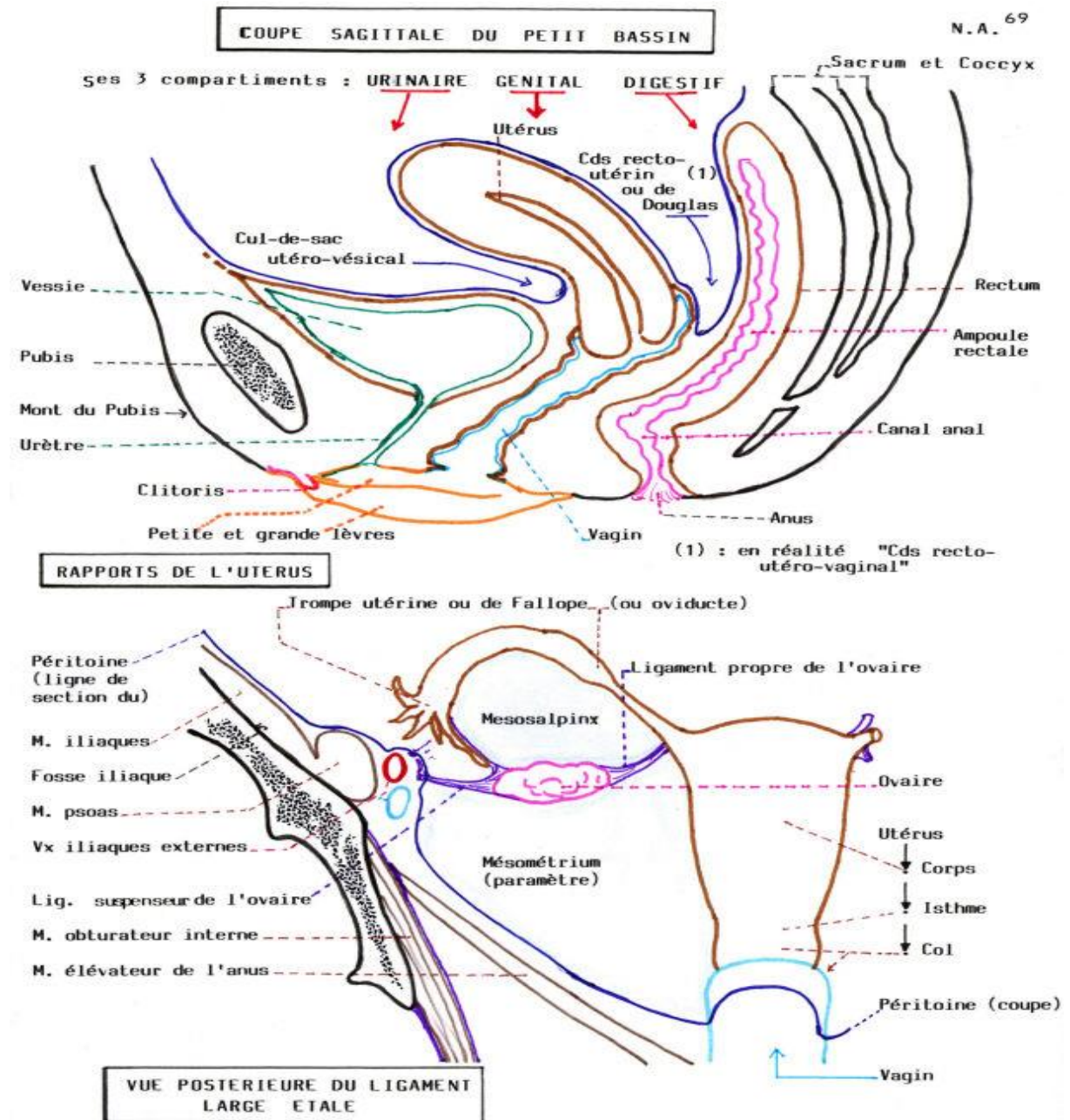
- en avant: *tapisse face antérieure du corps

* Au niveau de l'isthme se réfléchit → cul de sac vésico-utérin

- en arrière: * tapisse face postérieure de l'utérus et cul de sac vaginal postérieur

*Se réfléchit sur face antérieure du rectum → cul de sac recto-utérin (de Douglas)

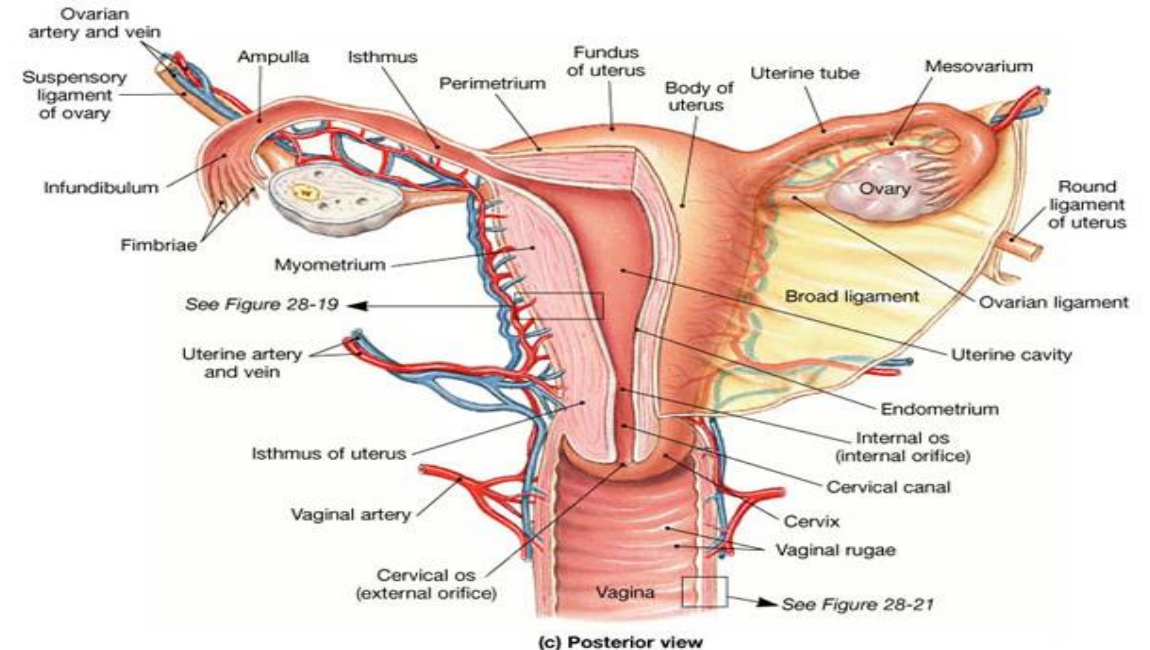
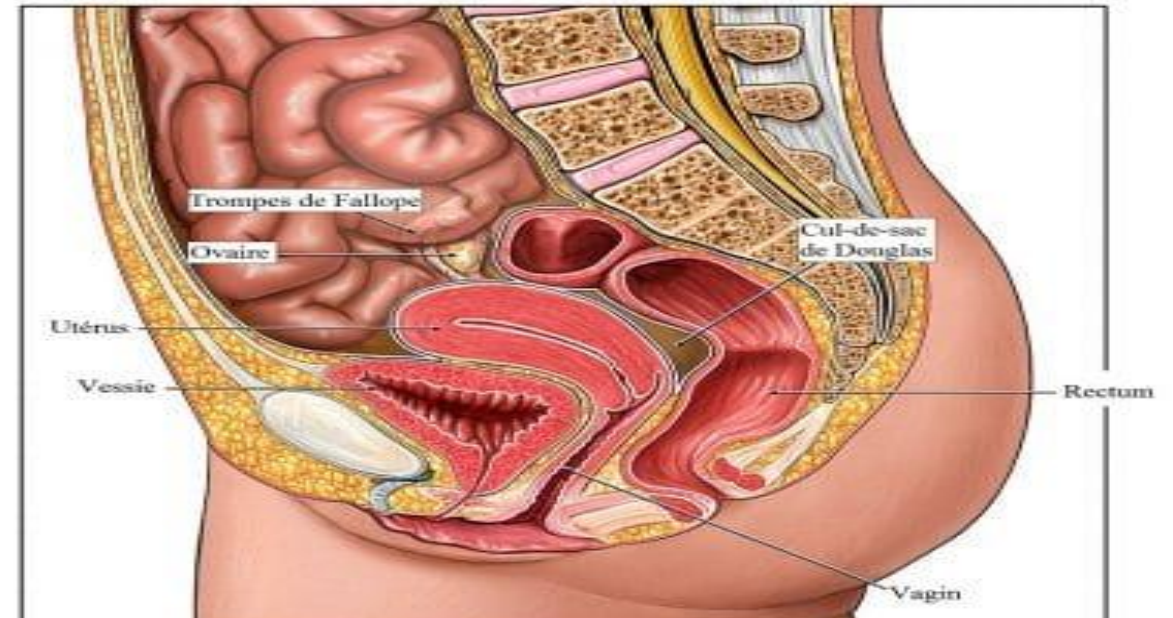
- latéralement: *les 2 feuillets antérieur et postérieur s'adossent formant ligament large : cloison tendue des bords latéraux de l'utérus à paroi pelvienne



UTERUS

- B- avec les organes:
- 1- portion supra-vaginale:(corps, isthme, portion supra vaginale du col):
 - en avant: face supérieure de vessie par cul de sac vésico-utérin
 - en arrière: face antérieure du rectum par cul de sac recto-utérin
 - latéralement:
 - *en haut: vaisseaux utérins dans mésomètre
 - *en bas: uretère croisé en avant par artère utérine et en arrière par artère vaginale(longue) dans paramètre
 - en haut: fond utérin: anses grêles et sigmoïde

Anatomie du bassin féminin



UTERUS

- 2- portion intra-vaginale:

- Répond aux culs de sac vaginaux

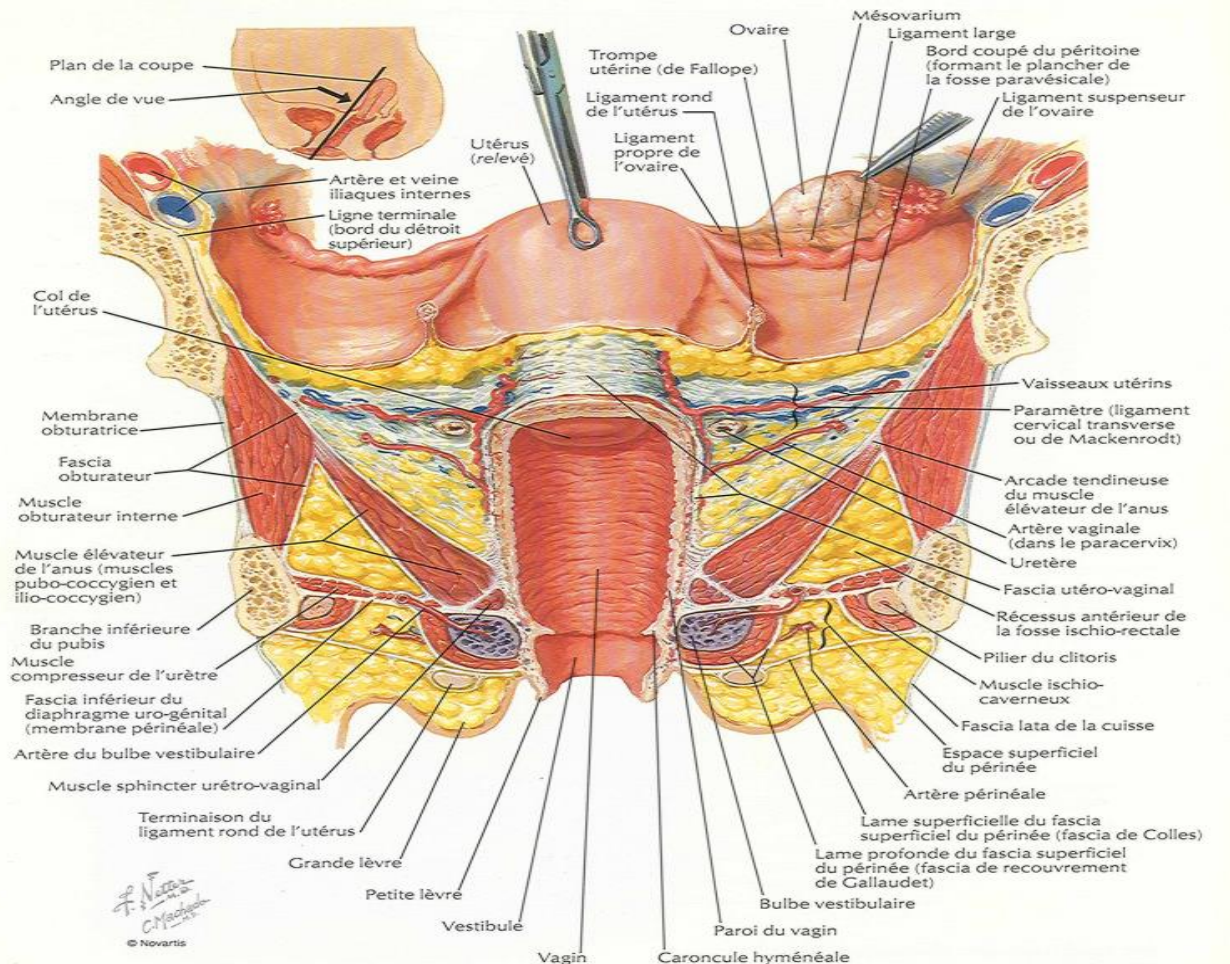
- latéralement:

- * para vagin: où chemine artère vaginale par cul de sac vaginal latéral

- * lames sacro-recto-génito-pubiennes

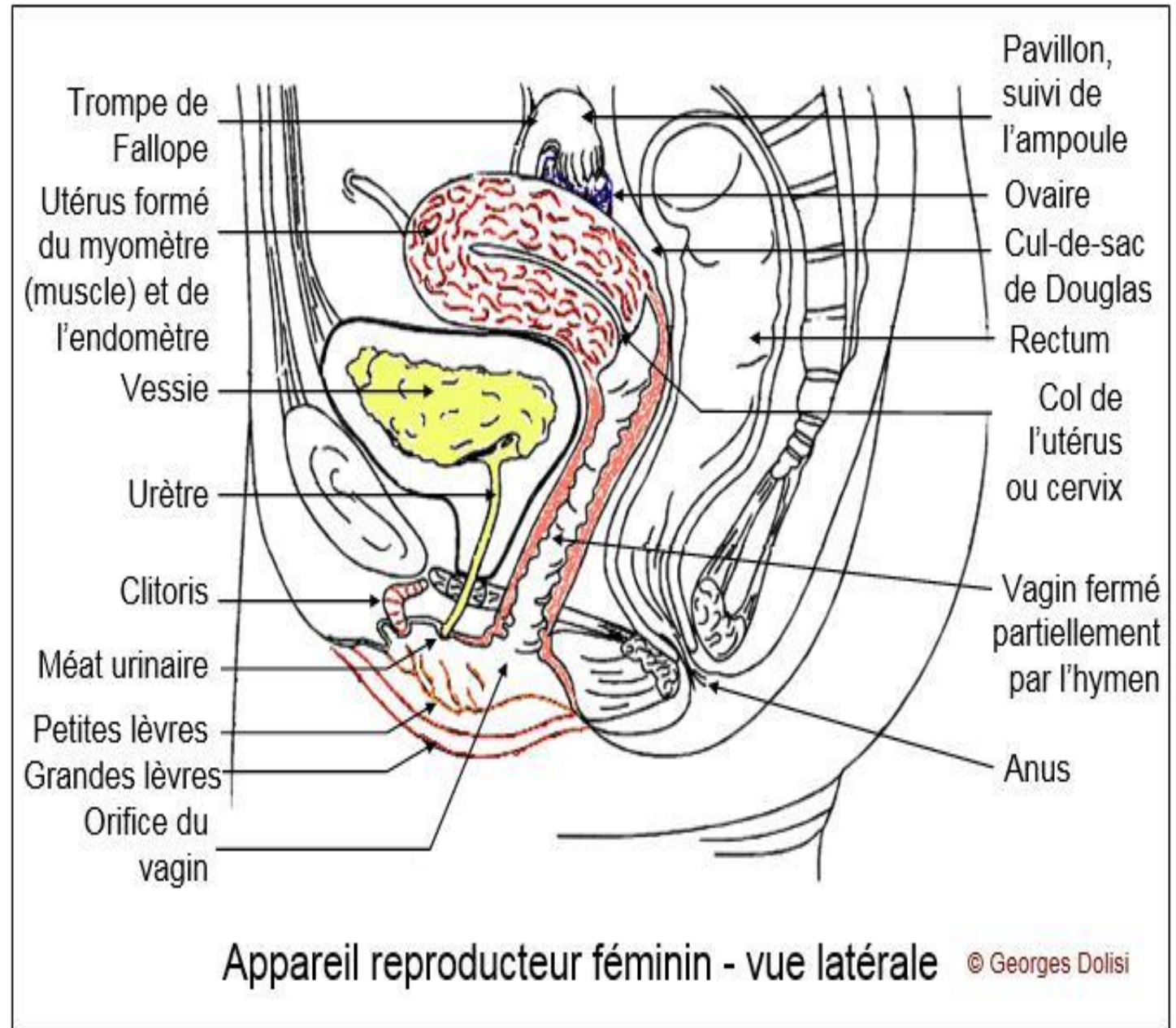
Utérus, vagin et moyens de fixation

VOIR AUSSI LES PLANCHES 371, 373, 375, 377, 383, 385, 386



UTERUS

- en avant: trigone vésical par septum vésico-vaginal
- en arrière: rectum(cap) par fascia recto-vaginal



UTERUS

- **IV- Vascularisation – innervation:**

- **1- artérielle:**

- **a- artère utérine+++:** (artère iliaque interne)

- 3 segments:

- *pariétal: pas de branche

- *paramétrial: rapport avec uretère, donne: a. urétérique, rameaux vésico-vaginaux, a. cervico-vaginale

- *mésométrial: donne: rameaux cervicaux longs et sinueux; rameaux courts pour corps

- se termine au niveau corne utérine en 3:

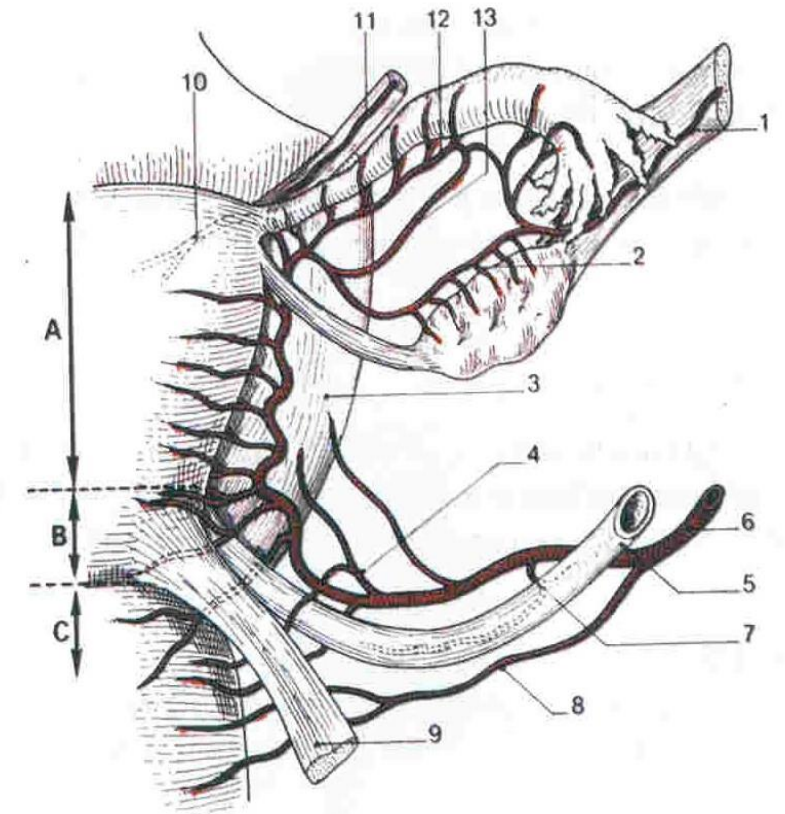
- *a. rétrograde du fond utérin

- *a. tubaire médiale :s'anastomose avec a. tubaire latérale (a. ovarienne)

- *a. ovarienne médiale: s'anastomose avec a. ovarique latérale

- **b- artère ovarienne:(aorte abdominale)**

- **c- artère du ligament rond:** née de l'a. épigastrique inférieure(a. iliaque externe)



Branches de l'artère utérine (vue postérieure)

A – Corps utérin

B – Partie supra-vaginale du col

C – Fornix vaginal

1 – a. ovarique

2 – arcade infra-ovarique

3 – vessie

4 – rameau vésical

5 – uretère

6 – a. utérine

7 – rameau urétérique

8 – rameau vaginal

9 – lig. utéro-sacral

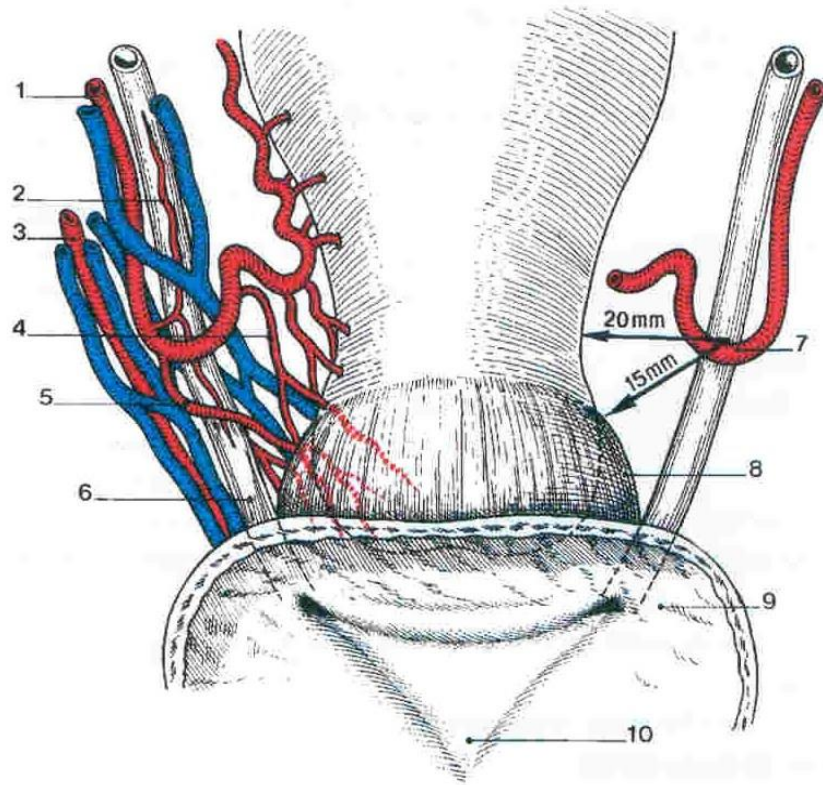
10 – a. du fundus

11 – a. du lig. rond

12 – arcade infra-tubaire

13 – a. tubaire moyenne

UTERUS



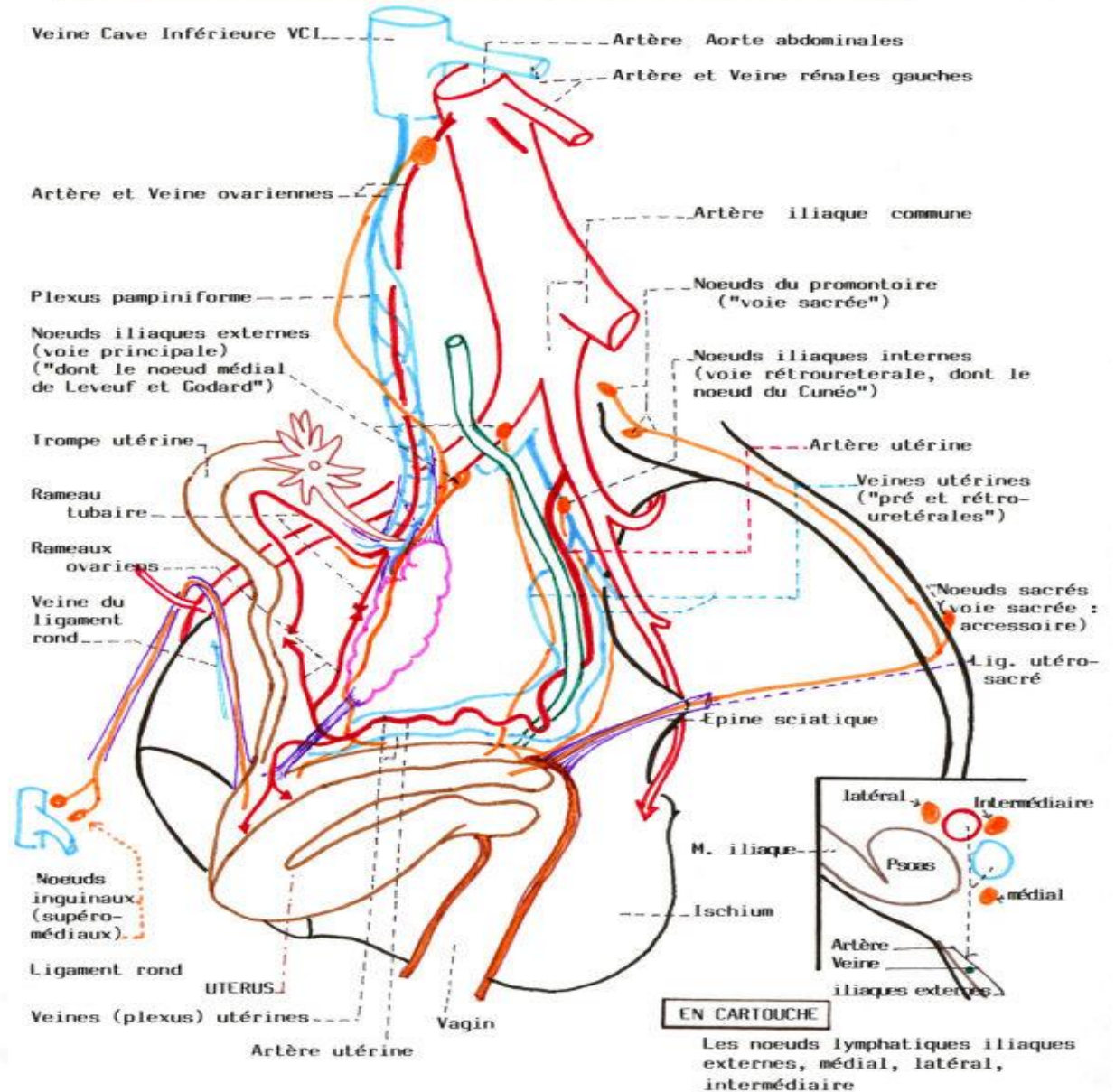
Croisement de l'artère utérine et de l'uretère (d'après Paturet) (vue antérieure)

- 1 - artère utérine
- 2 - artère urétérique
- 3 - artère vaginale
- 4 - artère cervico-vaginale
- 5 - artère vésico-vaginale

- 6 - uretère
- 7 - crosse de l'artère utérine
- 8 - vagin
- 9 - vessie
- 10 - trigone vésical

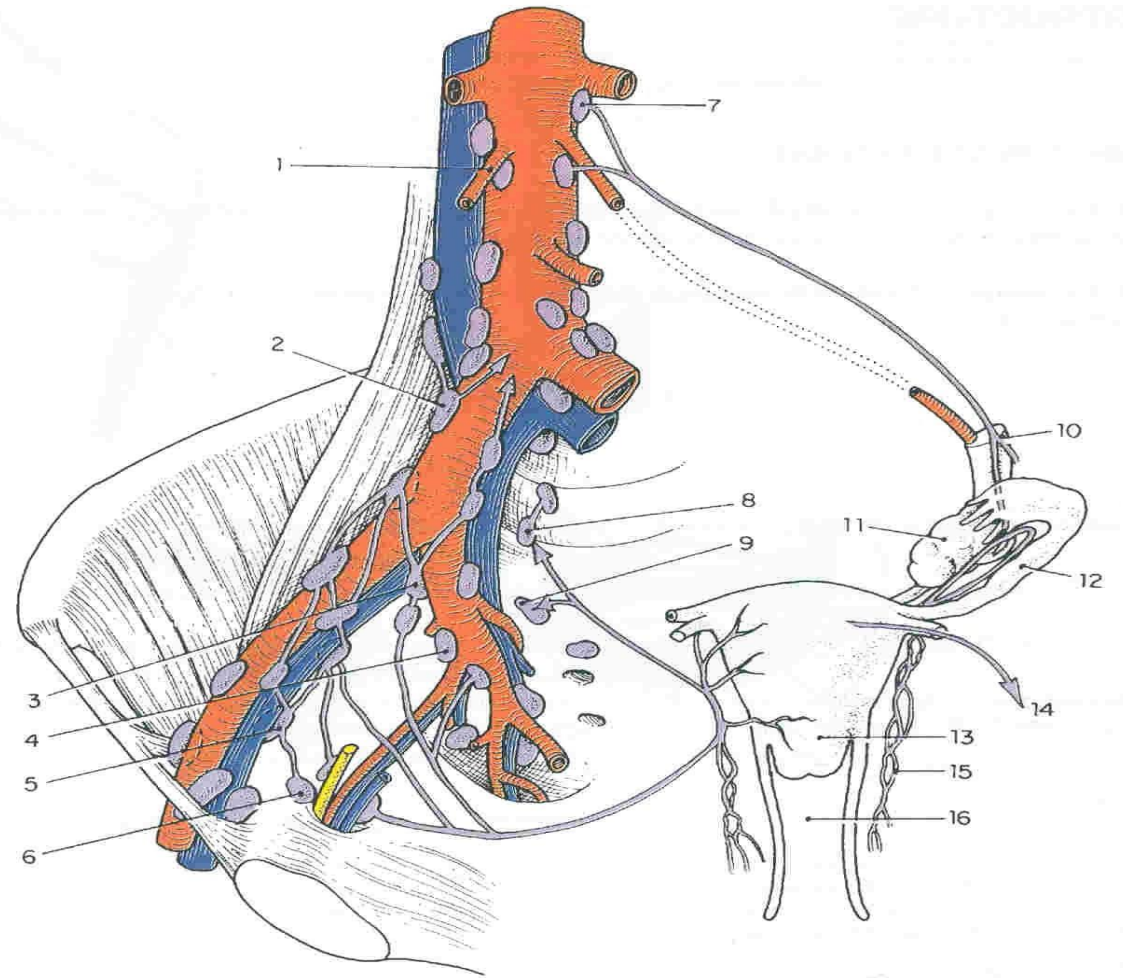
VASCULARISATION DES ORGANES GENITAUX INTERNES chez la FEMME

N.A. 71



UTERUS

- **2- veineuse** : satellites des artères
- **3- lymphatiques**:
 - **a- du corps**: 3 pédicules:
 - lombaires(principal): nœuds latéro-aortiques
 - nœuds iliaques externes
 - nœuds inguinaux (par ligament rond)
 - **b- col**: 3 pédicules:
 - nœuds iliaques externes(principal)
 - nœuds iliaques internes
 - nœuds du promontoire
- **4- nerfs**:
 - dépendent du plexus hypogastrique inférieur



Drainage lymphatique de l'appareil génital interne féminin

- | | |
|--------------------------------------|--------------------------------------|
| 1 – artère ovarique | 9 – nœuds glutéaux supérieurs |
| 2 – nœuds iliaques communs | 10 – ligament suspenseur de l'ovaire |
| 3 – nœuds interiliaques | 11 – ovaire |
| 4 – nœuds glutéaux inférieurs | 12 – trompe |
| 5 – nœuds iliaques externes latéraux | 13 – utérus |
| 6 – nœuds obturateurs | 14 – vers les nœuds inguinaux |
| 7 – nœuds latéro-aortiques | 15 – plexus para-utérin |
| 8 – nœuds du promontoire | 16 – vagin |

UTERUS

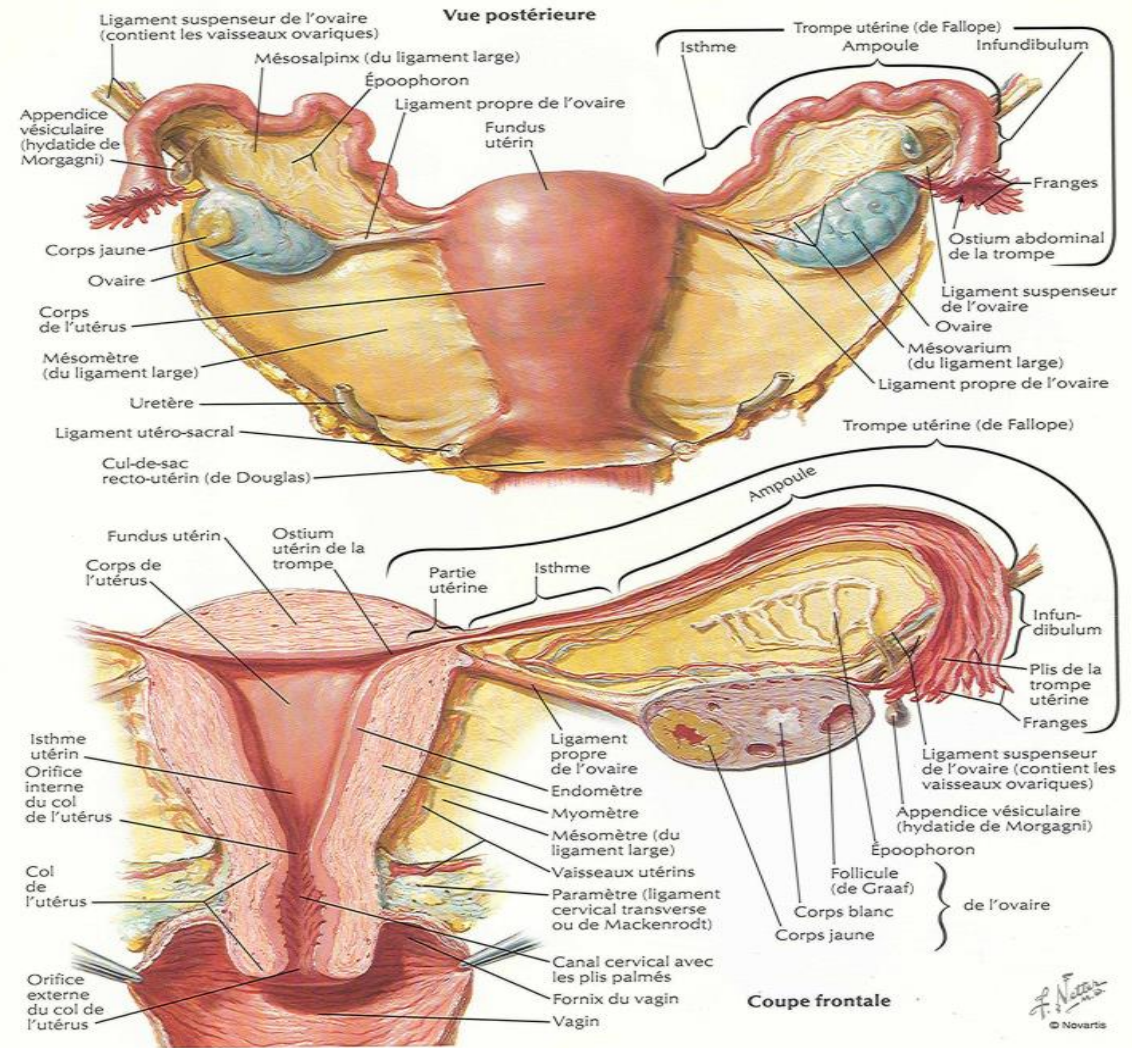
- V- ligament large:

- cloison séreuse transversale à 2 feuillets péritonéaux antérieur et postérieur

- tendu des bords latéraux d'utérus à paroi pelvienne latérale

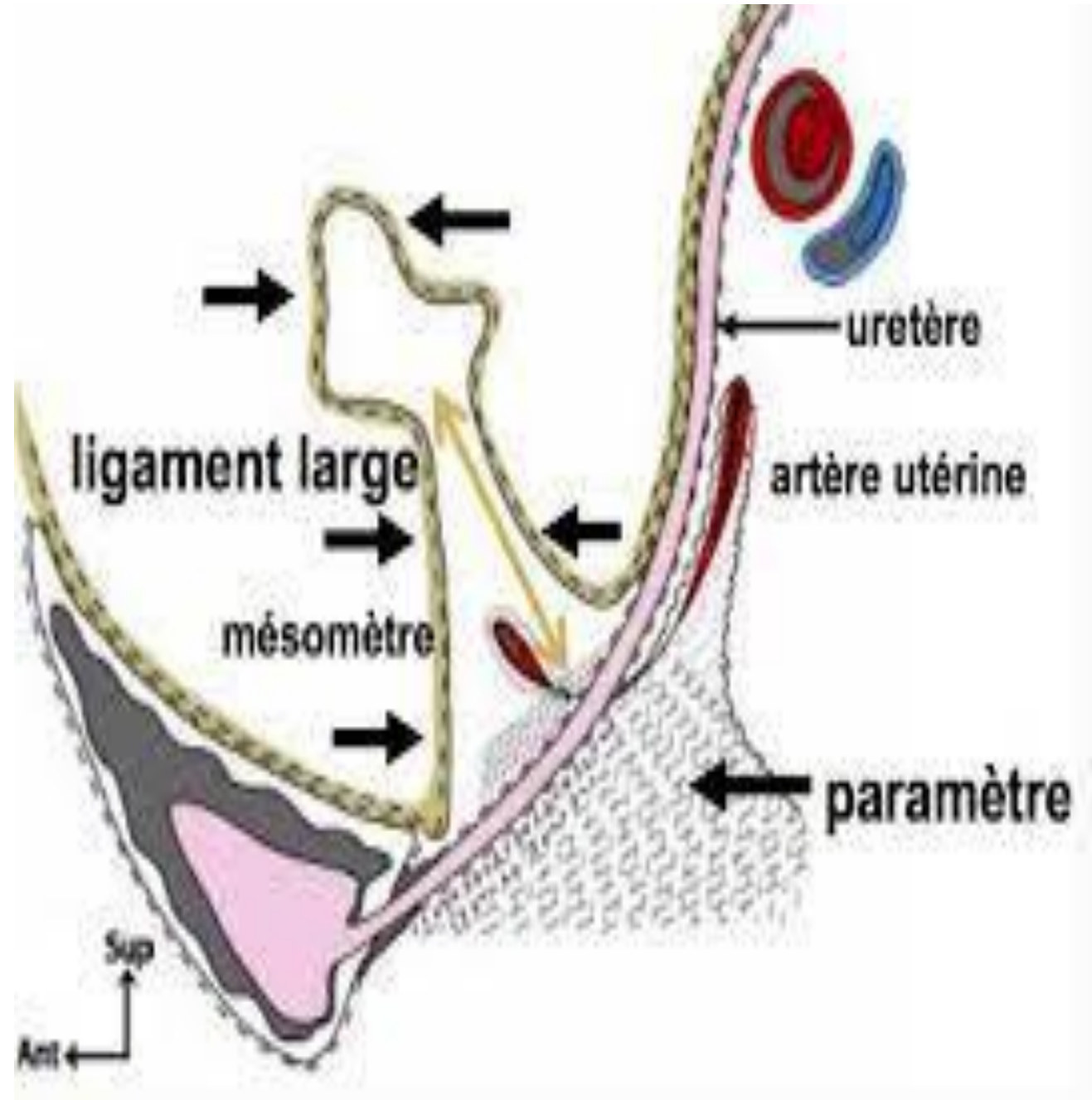
- véritable méso

- repose sur paramètre (tissu fibro- musculaire dense)



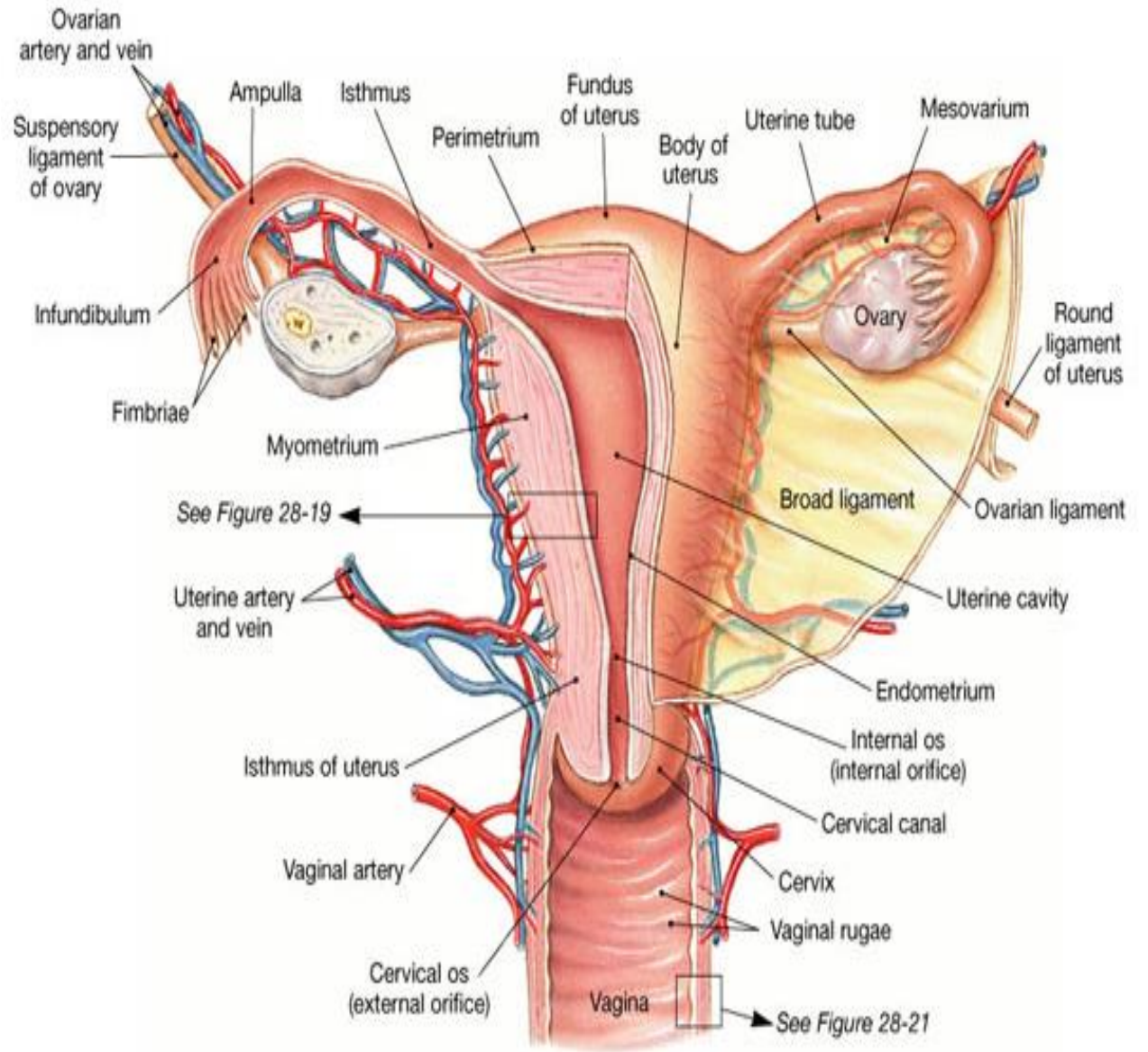
UTERUS

- A- subdivision:
- 1- zone supérieure (zone des ailerons):
 - a- **mésosalpinx** (aileron supérieur):
contient trompe, vaisseaux
 - b- **méso du ligament rond** (aileron antérieur): ligament rond, lymphatiques
 - c- **mésovarium** (aileron postérieur ou du ligament propre de l'ovaire):
contient: ligament propre de l'ovaire, partie mésovarique de l'ovaire



UTERUS

- 2- zone inférieure (mésomètre):
 - juxta utérin surplombant le paramètre
 - contient:
 - * artère utérine
 - * plexus veineux
 - * plexus hypogastrique inférieur



(c) Posterior view

BIBLIOGRAPHIE

- ANATOMIE PETIT BASSIN 2 KAMINA
- ANATOMIE DESCRIPTIVE TOPOGRAPHIQUE ET FONCTIONNELLE 4 BOUCHET ET CUILLERET
- NOUVEAUX DOSSIERS D'ANATOMIE PETIT BASSIN LEGUERRIER
- ATLAS D'ANATOMIE NETTER
- SOMMAIRES SCHEMAS D'ANATOMIE
- SITES INTERNET