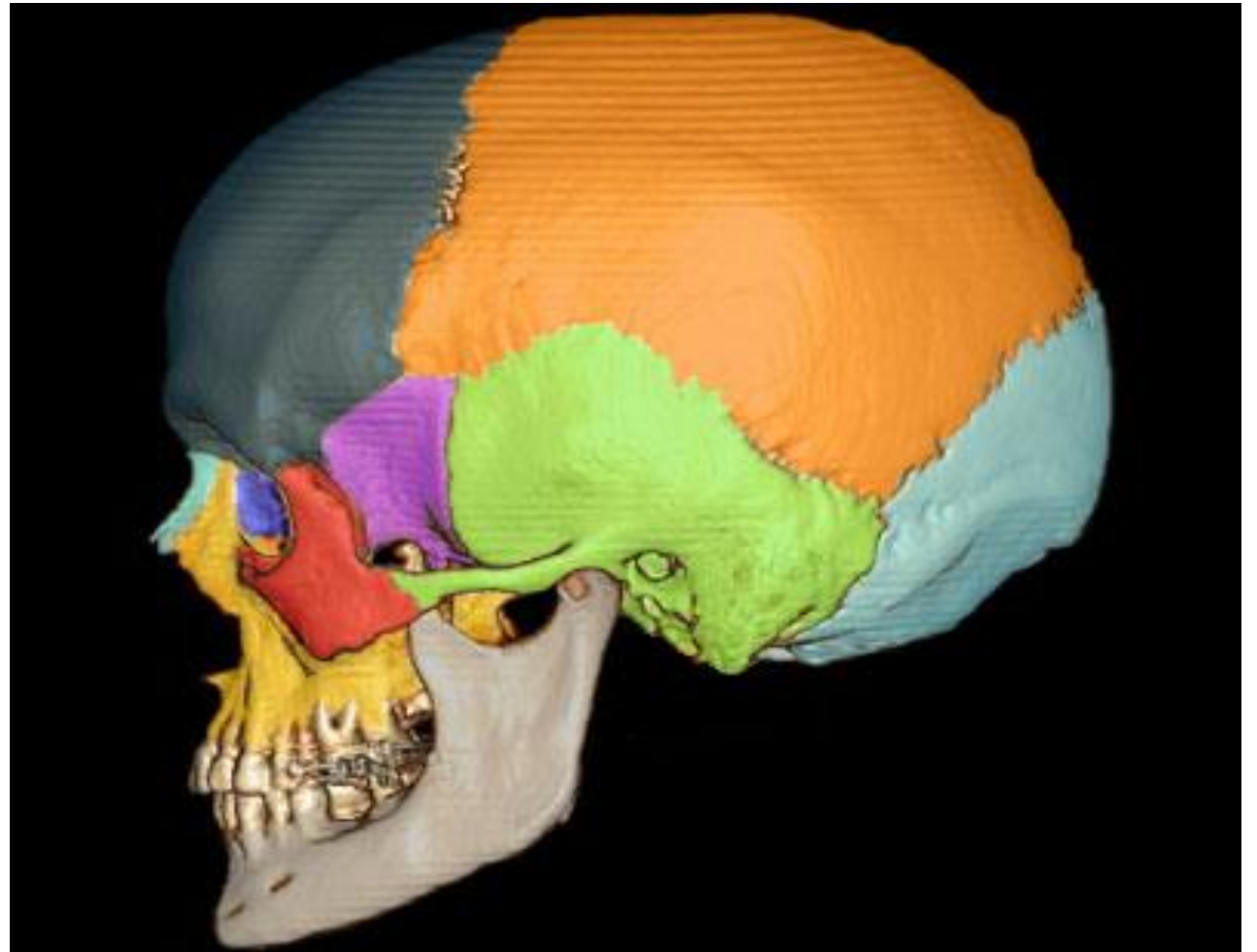


LES OS DU CRANE (II)

I - TEMPORAL

II - PARIETAL

III - OCCIPITAL

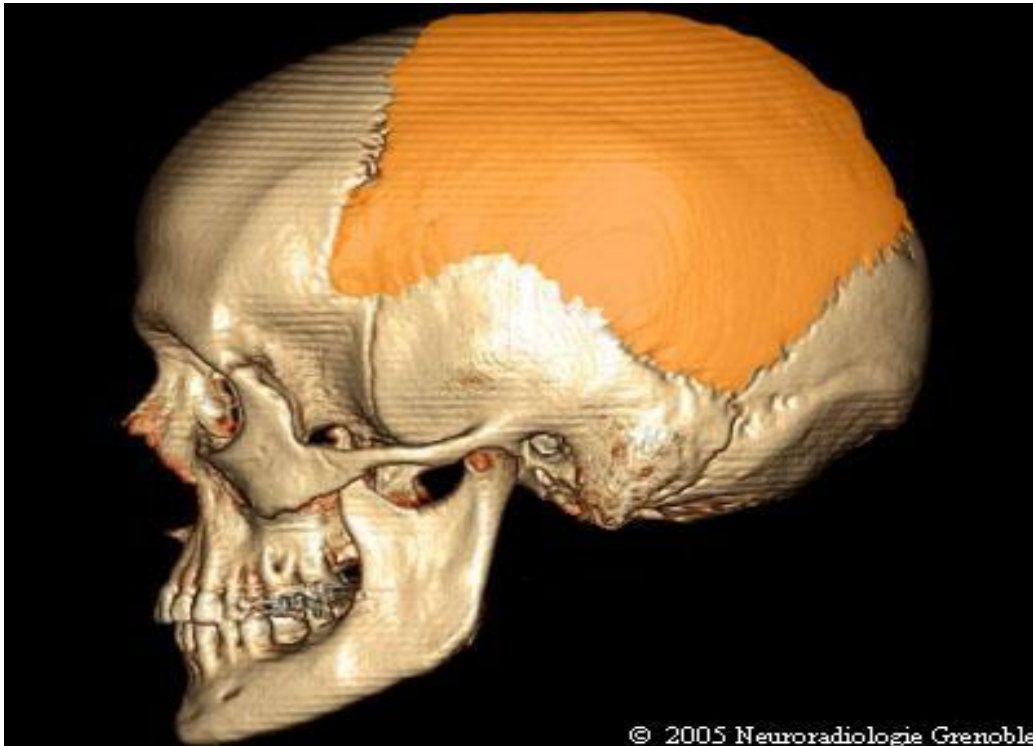


OS DU CRANE (II)

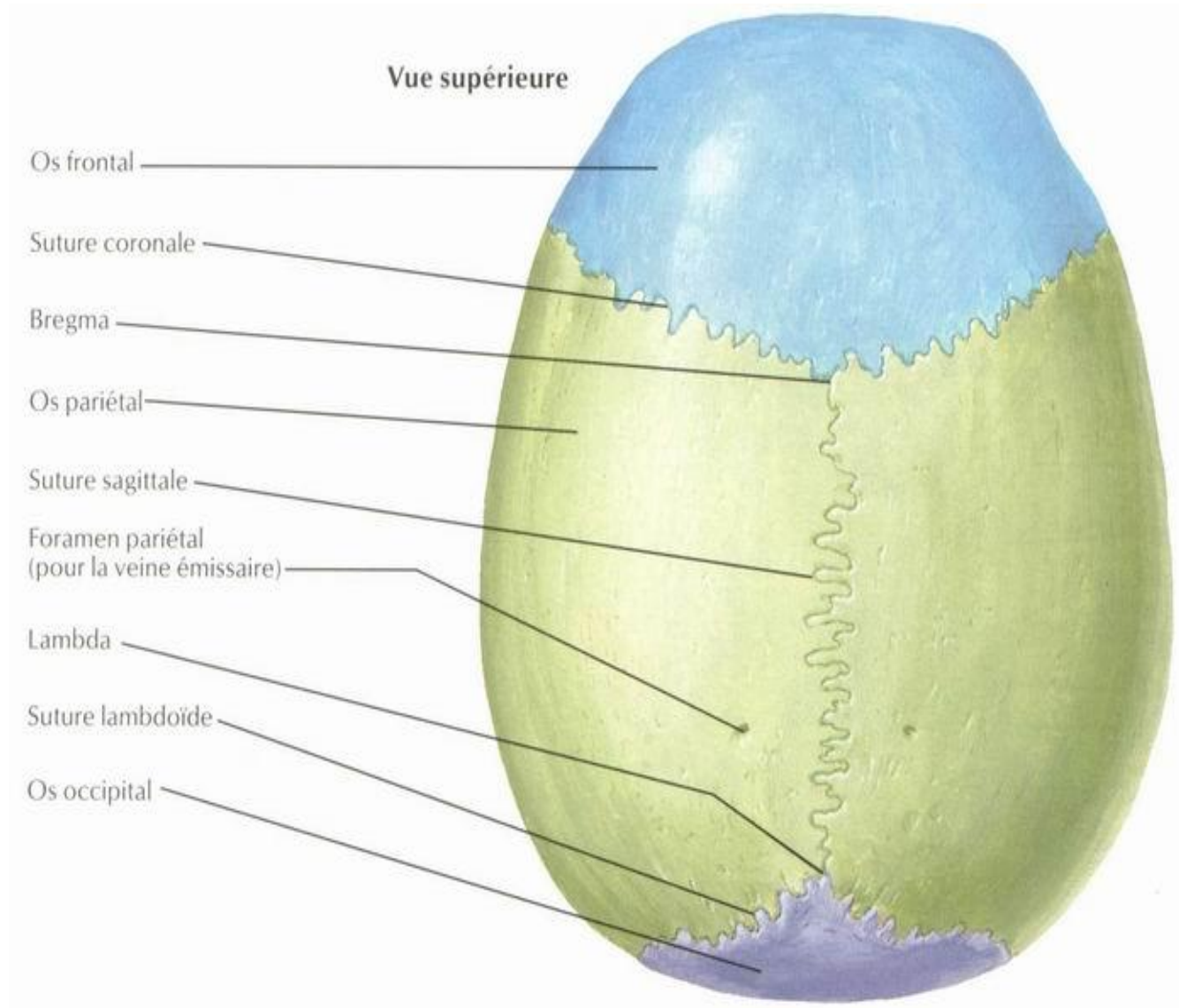
I- PARIETAL:

A- généralités:

- os pair et latéral, plat, quadrilatère
- uni à celui du côté opposé sur la ligne médiane
- forme partie latérale de la calvaria



© 2005 Neuroradiologie Grenoble



OS DU CRANE (II)

B- Description anatomique:

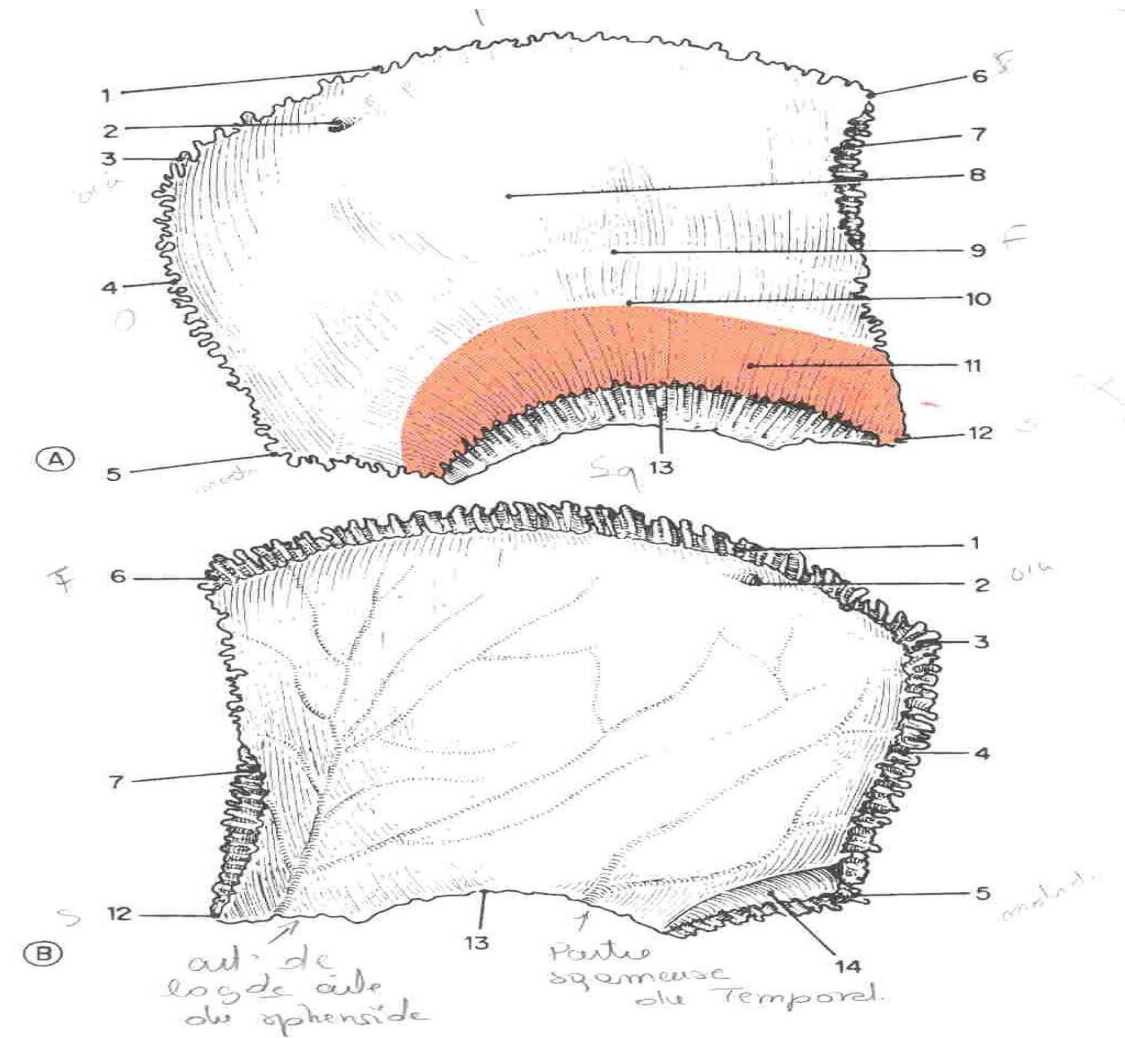
- présente à décrire:

- 2 faces
- 4 bords
- 4 angles

1- faces:

a-face exocrânienne:

- Bosse pariétale
- Lignes courbes temporales supérieure et inférieure
- Trou pariétal



Os pariétal droit

A - Vue externe
B - Vue interne
1 - bord sagittal
2 - foramen pariétal
3 - angle occipital
4 - bord occipital
5 - angle mastoïdien
6 - angle frontal

7 - bord frontal
8 - bosse pariétale
9 - ligne temporale sup.
10 - ligne temporale inf.
11 - m. temporal
12 - angle sphénoïdal
13 - bord squameux
14 - sillon du sinus sigmoïde

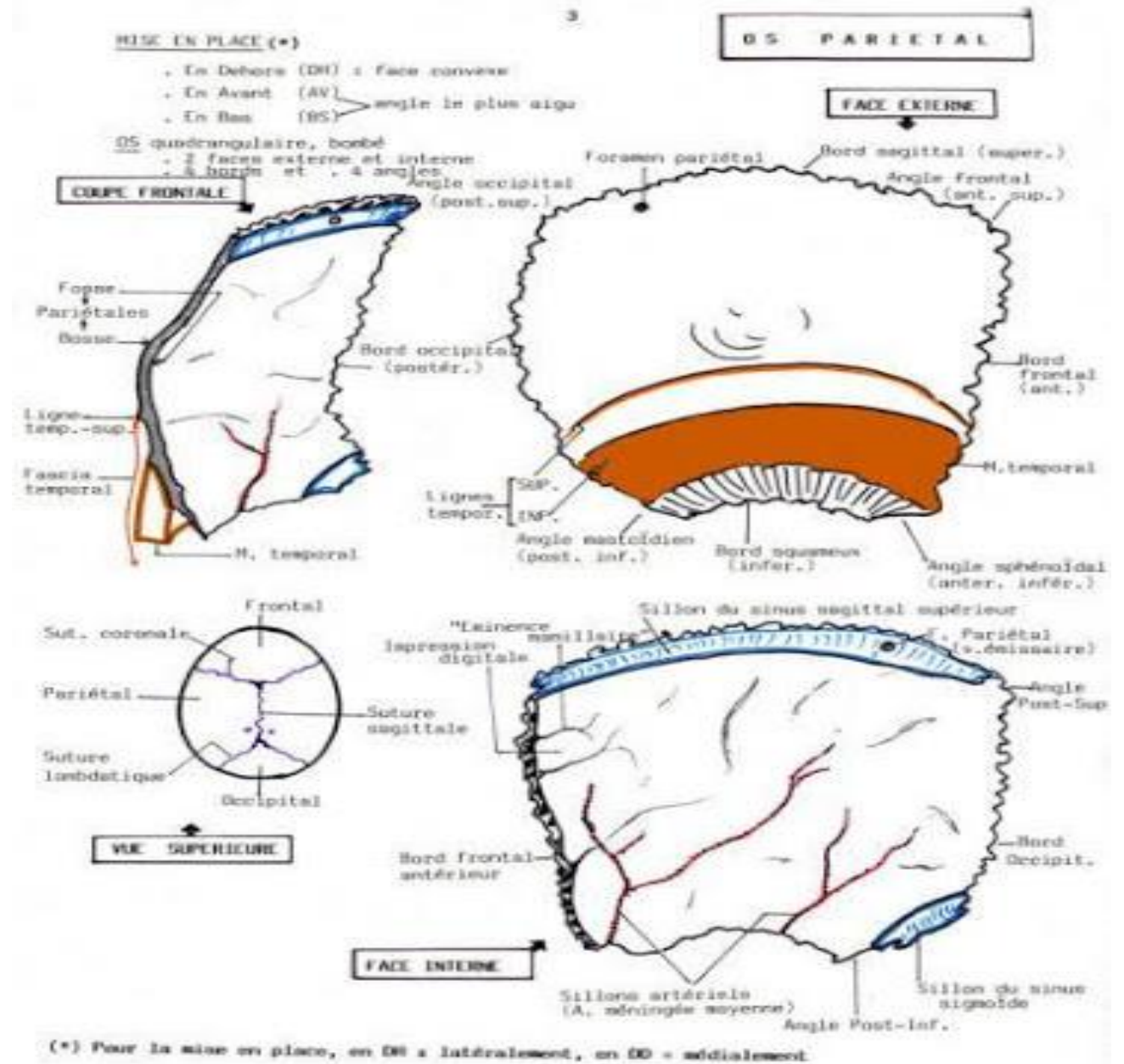
OS DU CRANE (II)

b- face endocrânienne:

- sillons vasculaires de l'artère méningée moyenne
- gouttière du sinus longitudinal supérieur
- gouttière du sinus latéral

2- bords:

- bord supérieur ou sagittal: s'articule avec le côté opposé
- bord antérieur ou frontal: s'articule avec le frontal, forme la suture coronale
- bord inférieur ou temporal: s'articule avec l'écaille du temporal
- bord postérieur ou occipital: s'articule avec l'écaille de l'occipital, forme la suture lambdoïde



OS DU CRANE (II)

3- angles:

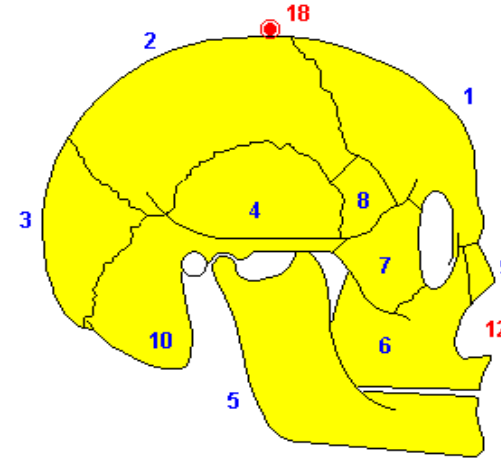
- angle antéro - supérieur ou frontal:
s'articule avec le frontal et le pariétal opposé

- angle antéro – inférieur ou sphénoïdal: s'articule avec la grande aile du sphénoïde

- angle postéro – supérieur ou occipital : s'articule avec l'écaille de l'occipital et le pariétal opposé

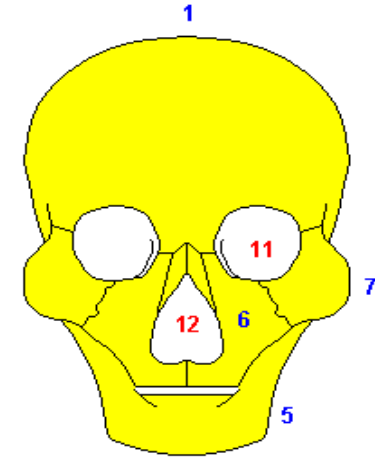
- angle postéro – inférieur ou mastoïdien: s'articule avec la portion mastoïdienne du temporal

Crâne 1 : Généralités



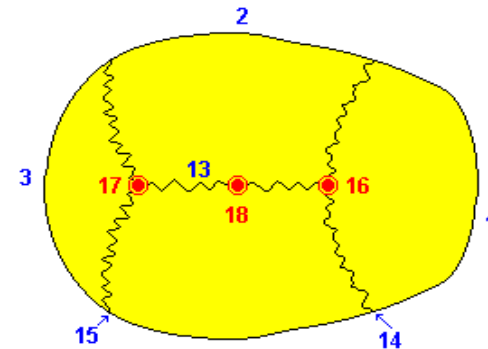
VUE EN NORMA LATERALIS
(profil)

- | | | |
|-----------------|-------------------|--------------------------------------|
| 1- Os frontal | 5- mandibule | 9- Os nasal |
| 2- Os pariétal | 6- Os maxillaire | 10- Processus mastoïde (du Temporal) |
| 3- Os occipital | 7- Os zygomatique | |
| 4- Os temporal | 8- Os sphénoïde | |



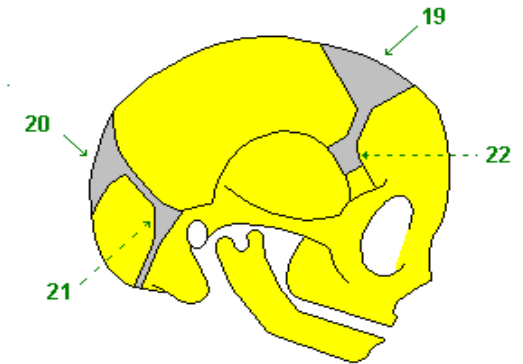
VUE EN NORMA FRONTALIS
(face)

- | |
|---------------------------------|
| 11- Orbites |
| 12- Orifice de la cavité nasale |



VUE EN NORMA VERTICALIS
(vue supérieure)

- | | |
|----------------------|------------|
| 13- Suture sagittale | 16- Bregma |
| 14- Suture coronale | 17- Lambda |
| 15- Suture lambdoïde | 18- Vertex |



Le crâne du nouveau-né
Les fontanelles

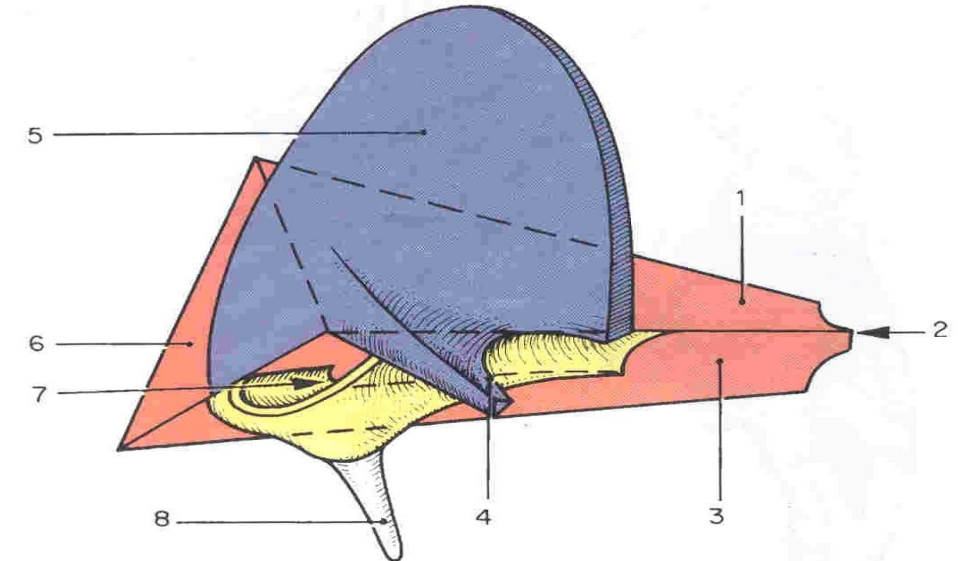
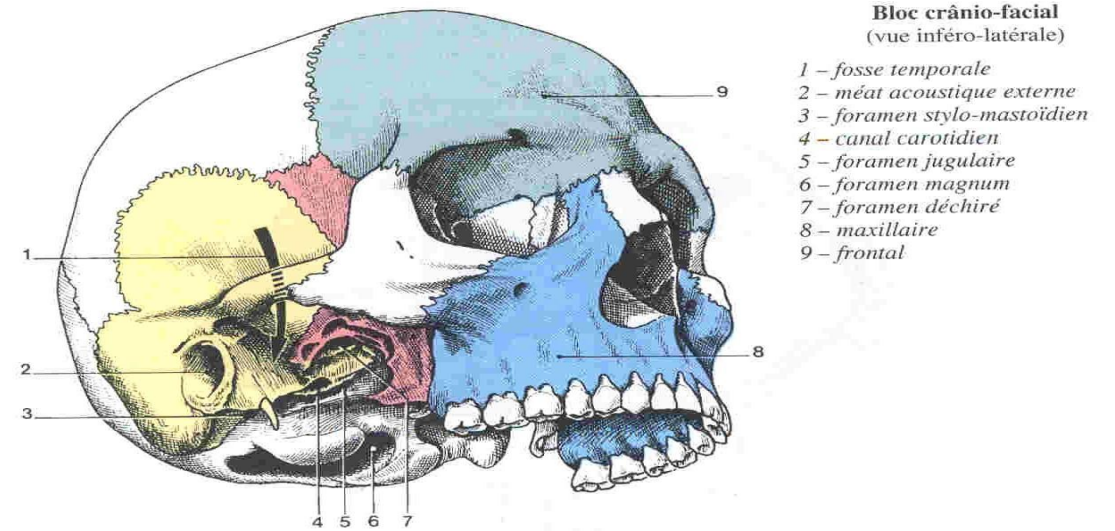
- | |
|-----------------------------|
| 19- Fontanelle antérieure |
| 20- Fontanelle postérieure |
| 21- Fontanelle mastoïdienne |
| 22- Fontanelle sphénoïdale |

OS DU CRANE (II)

II- TEMPORAL:

A- généralités:

- Os pair et latéral
- Situé entre sphénoïde en avant et l'occipital en arrière
- Participe à former l'étage moyen de la base du crâne et calvaria
- Contient l'organe cochléo - vestibulaire
- Constitué (de point de vue embryologique) de 3 éléments:
 - * écaille
 - * rocher
 - * os tympanal



Bleu : partie squameuse
Rouge : partie pétreuse
Jaune : partie tympanique

1 – face ant.
2 – apex
3 – face inf.
4 – processus zygomatique
5 – face temporale
6 – base
7 – méat acoustique externe
8 – processus styloïde

OS DU CRANE (II)

B- description anatomique:

1- écaille ou portion squameuse:

- mince lame osseuse divisée en 2 parties supérieure et inférieure par apophyse zygomatique

a- apophyse zygomatique:

constituée de 2 racines:

- racine longitudinale :

* allongée , s'étend de la partie supérieure du conduit auditif externe à l'os malaire (os zygomatique avec lequel formant : l'arcade zygomatique

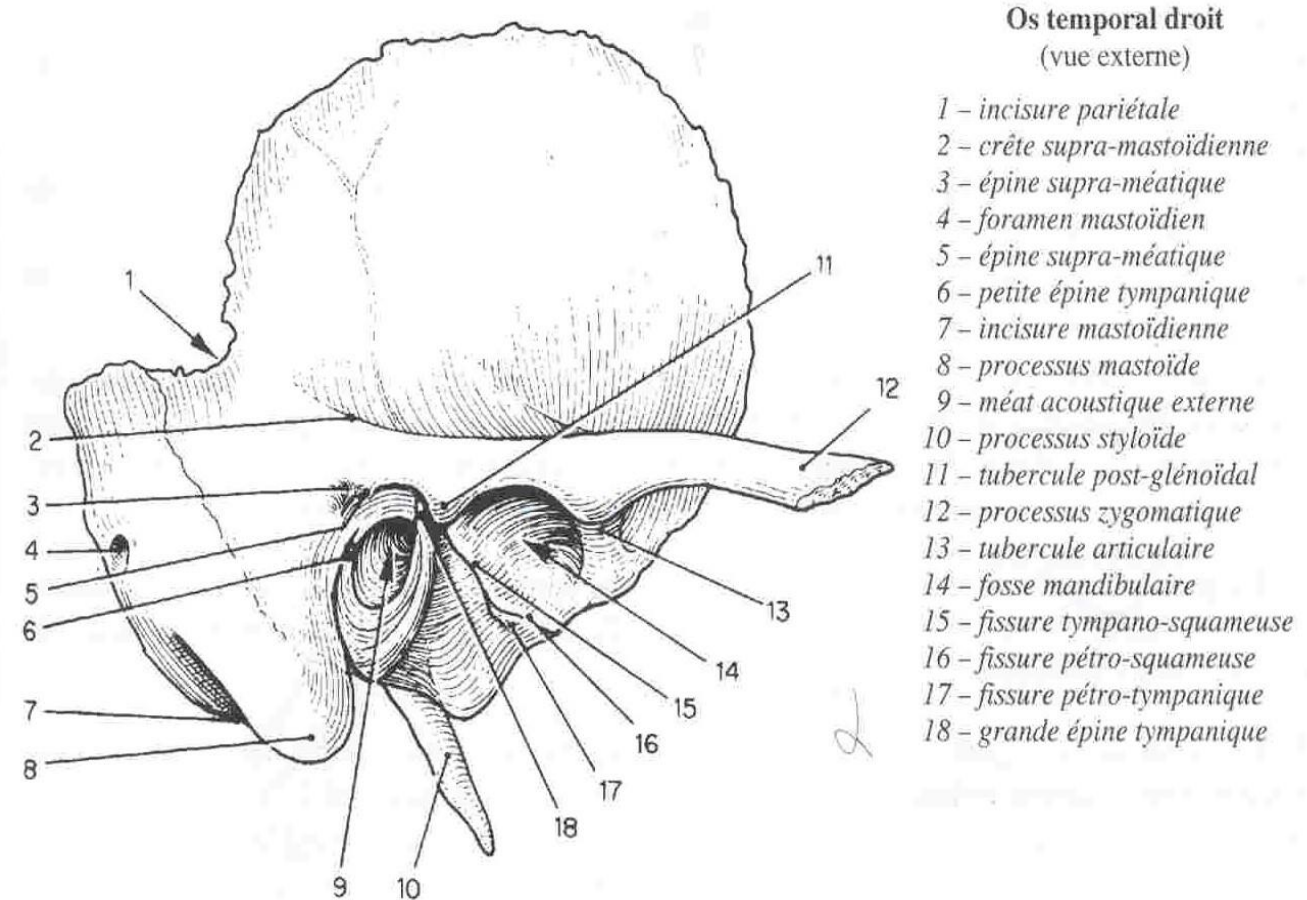
* au dessus du conduit auditif externe : présente le tubercule zygomatique postérieur

- racine transverse :

* allongée transversalement

* constitue le condyle temporal : surface articulaire convexe

* son extrémité externe : tubercule zygomatique antérieur

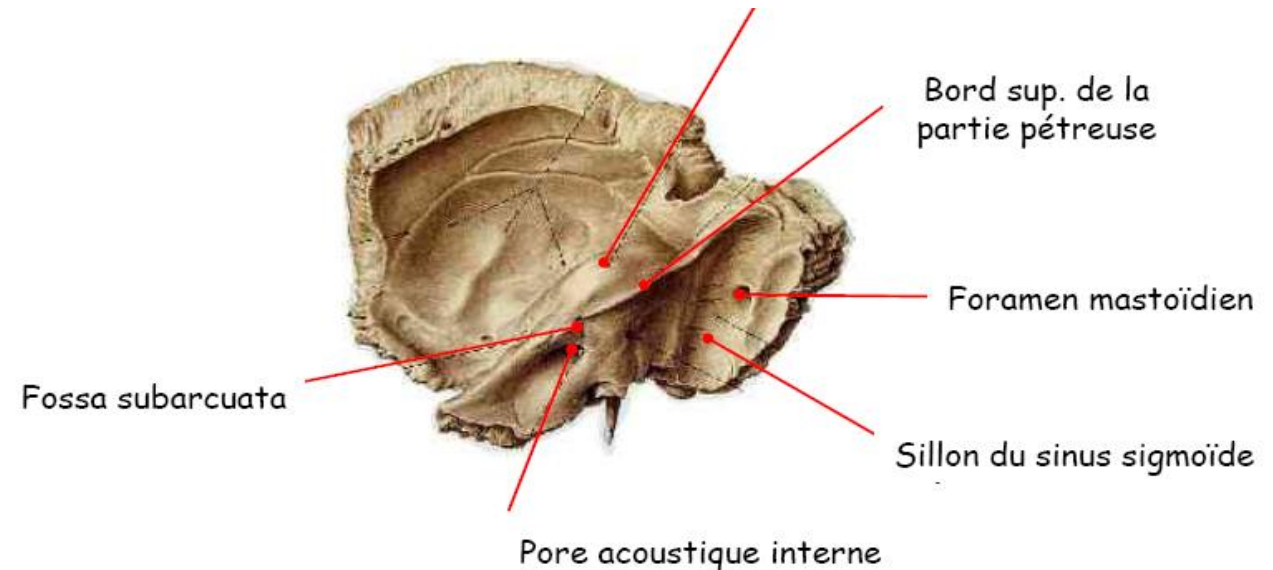
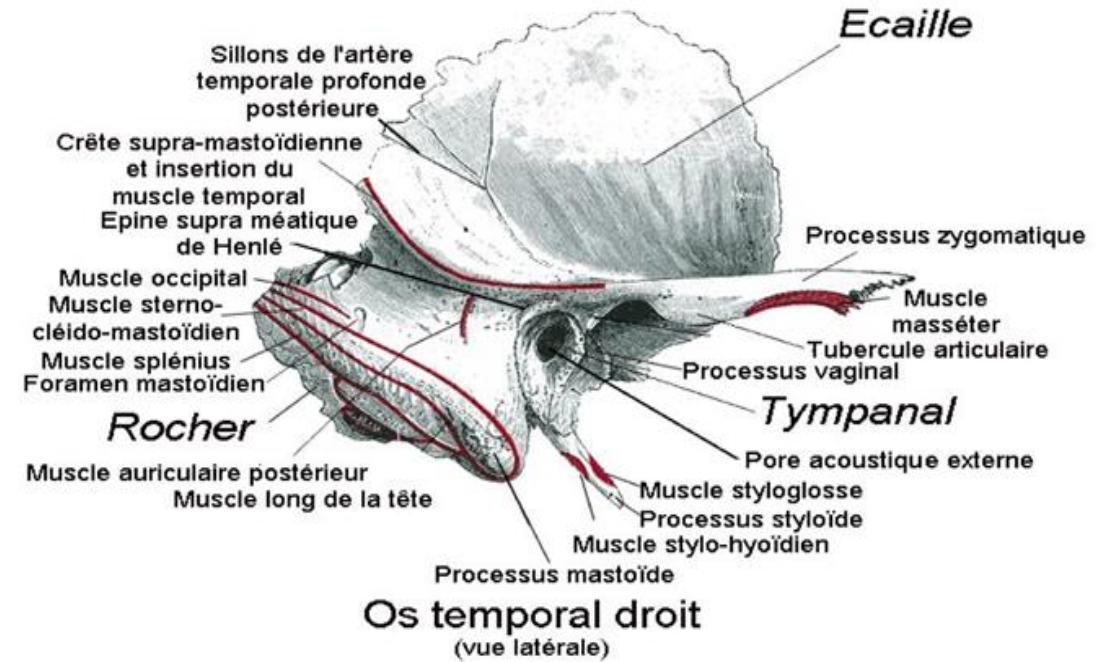


OS DU CRANE (II)

b- partie supérieure ou segment vertical:

- face externe ou exocrânienne:
 - * insertion du muscle temporal
 - * parcourue par sillon de l'artère temporale profonde postérieure
- face interne ou endocrânienne:
 - * sillon de l'artère méningée moyenne

Morphologie



OS DU CRANE (II)

c- partie inférieure (segment horizontal):

- se réunit au rocher (pyramide pétreuse) formant le conduit auditif externe

- correspond au segment articulaire de l'écaille

- comprend:

- * condyle temporal (racine transverse de l'apophyse zygomatique)

- * cavité glénoïde : située en arrière du condyle

- excavée, divisée en 2 surfaces par la scissure de Glaser (tympano-squameuse)

- surface antérieure: articulaire

- surface postérieure : non articulaire

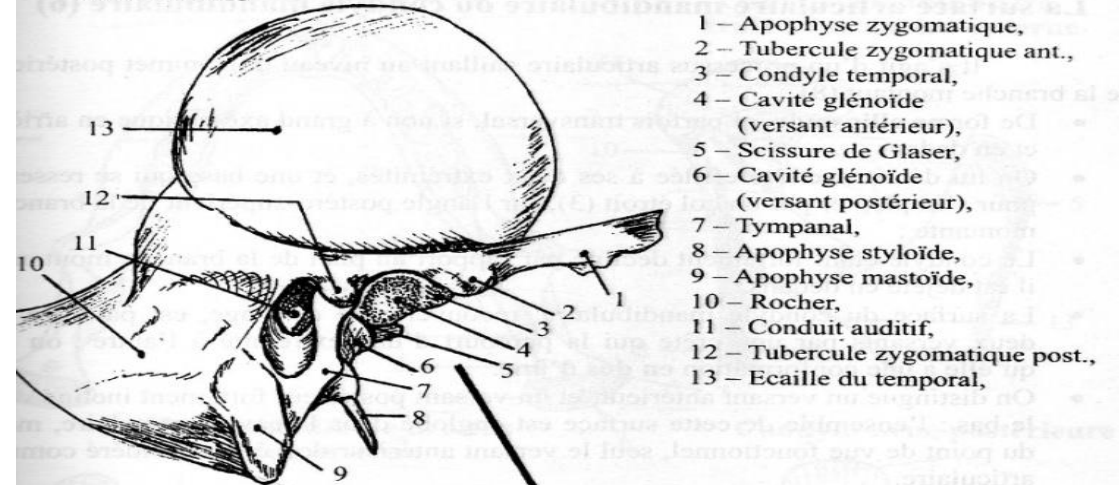
- répond à l'os tympanal: fosse tympanale

- Le pourtour de l'écaille s'articule avec la grande aile du sphénoïde et pariétal

ARTICULATION TEMPORO-MANDIBULAIRE

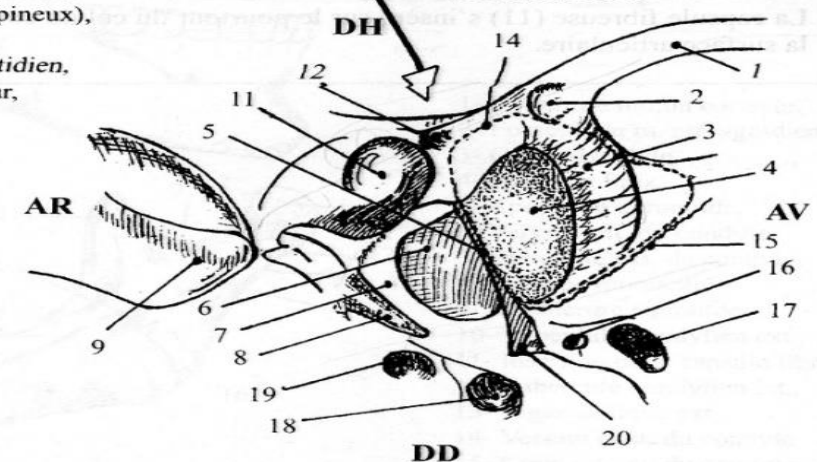
SURFACES ARTICULAIRES TEMPORALES

Vue latérale



ertion de la capsule fibreuse,
ssure sphéno-temporale,
u petit rond (ou épineux),
u ovale,
fice du canal carotidien,
déchié postérieur,
e du sphénoïde.

Vue inférieure



OS DU CRANE (II)

2- rocher ou pyramide pétreuse:

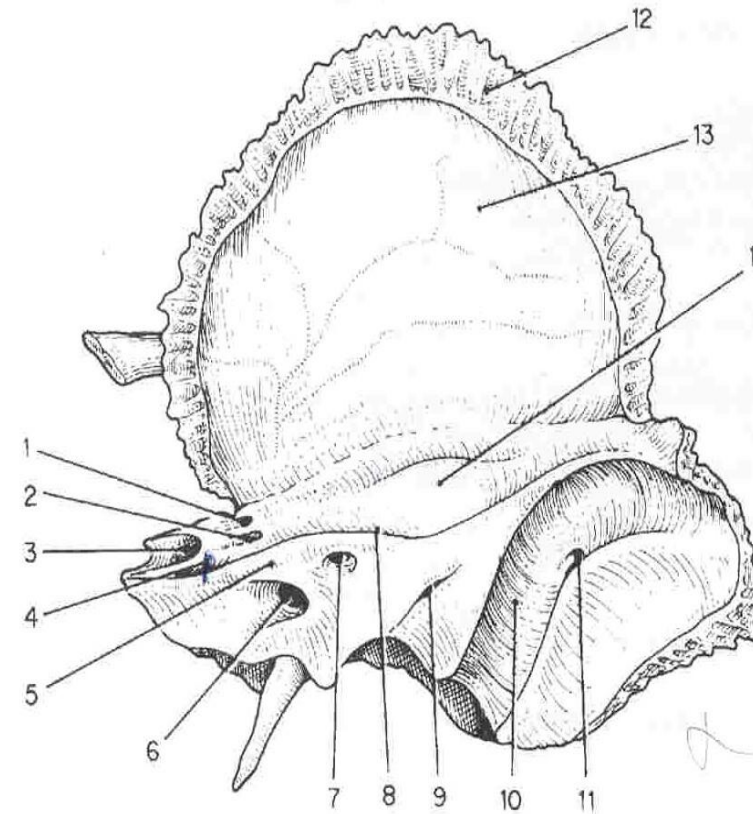
- a la forme d'une pyramide quadrangulaire à base externe et à sommet interne
- entre sphénoïde en avant et occipital en arrière

a- faces:

dans sa partie endocrânienne: 2 faces séparées par la gouttière du sinus pétreux supérieur

- **face atéro – supérieure:** appartient à l'étage moyen

- * gouttière du sinus pétreux supérieur
- * tegmen tympani: toit de la caisse du tympan
- * éminentia arcuata (éminence arquée)
- * hiatus du grand nerf pétreux
- * hiatus du petit nerf pétreux
- * empreinte trigéminal (fossette du ganglion de Gasser) près de l'apex



Temporal droit
(vue interne)

- 1 – hiatus du canal du n. petit pétreux
- 2 – hiatus du canal du n. grand pétreux
- 3 – canal carotidien
- 4 – fosse trigéminal
- 5 – sillon du sinus pétreux sup.
- 6 – pore acoustique interne
- 7 – fossa subarcuata
- 8 – bord sup. de la partie pétreuse
- 9 – ouverture ext. de l'aqueduc du vestibule
- 10 – sillon du sinus sigmoïde
- 11 – foramen mastoïdien
- 12 – bord pariétal
- 13 – face int. de la partie squameuse
- 14 – éminence arquée

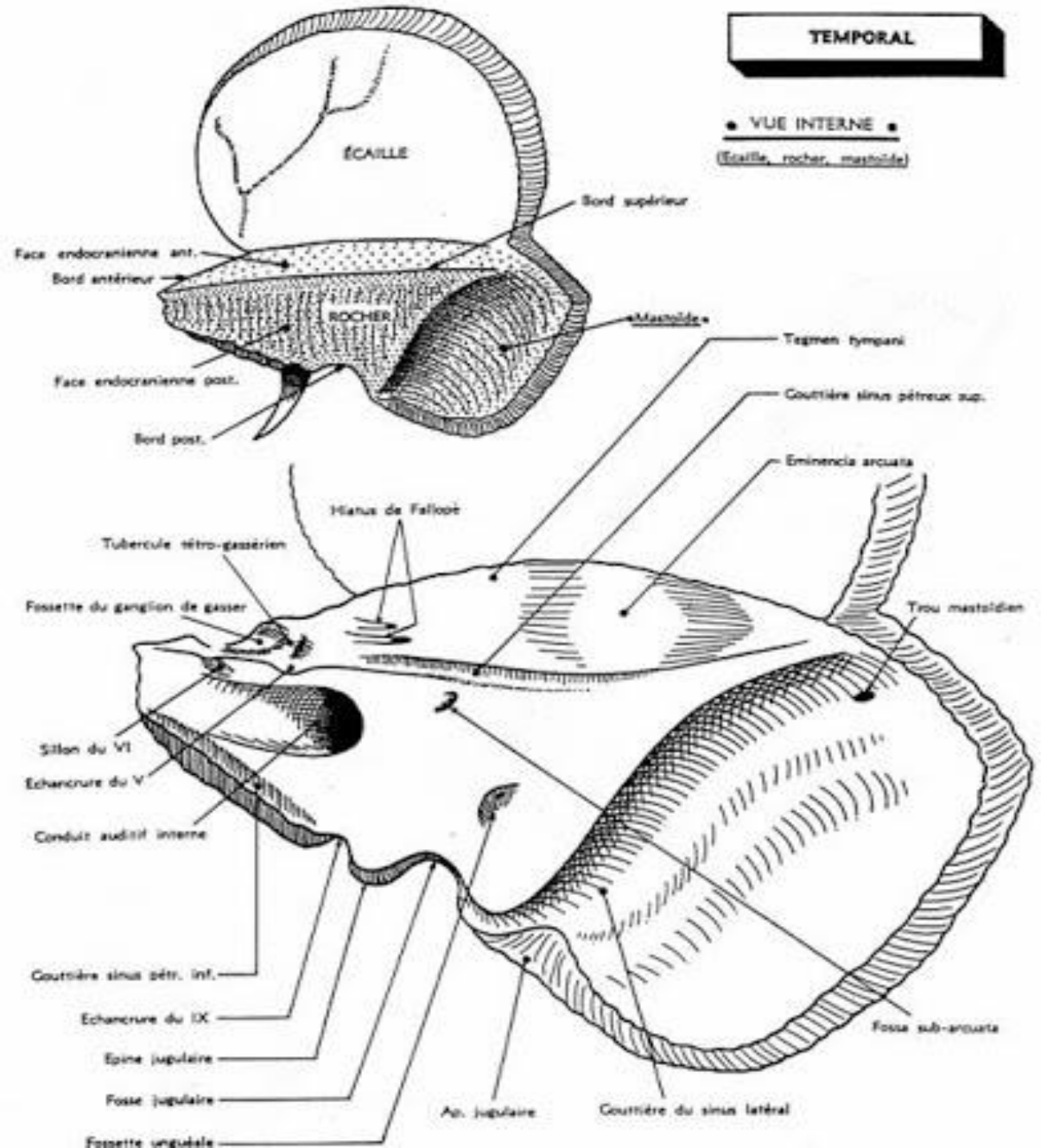
OS DU CRANE (II)

- face postérieure (postéro – supérieure) : appartient à l'étage postérieur

* orifice du conduit auditif interne (méat acoustique interne): livre passage au paquet cochléo – vestibulo- facial et artère auditive interne

* gouttière du sinus latéral en arrière

* gouttière du sinus pétreux inférieur en avant



OS DU CRANE (II)

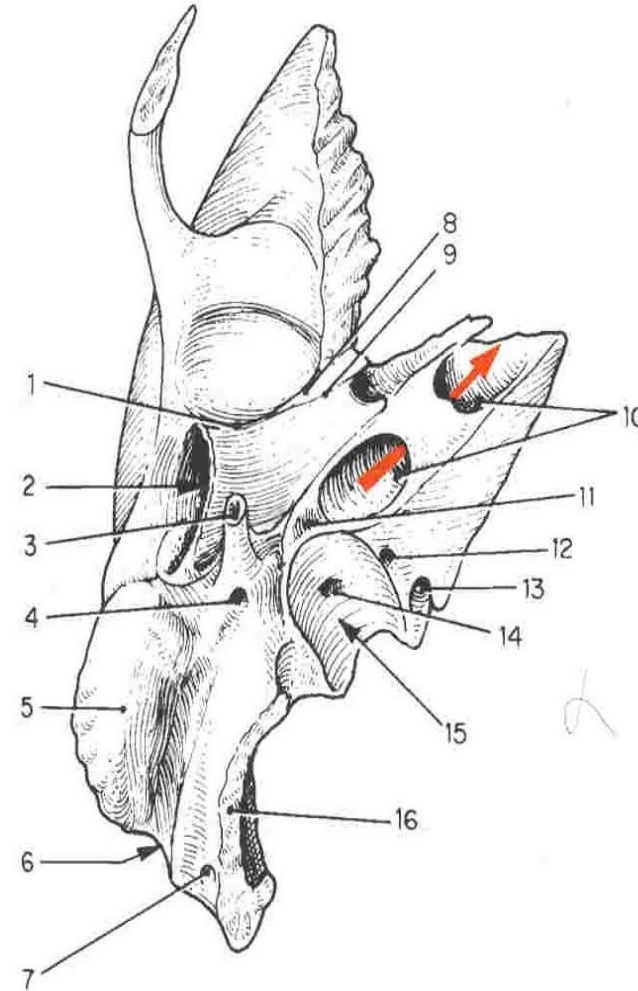
-face inférieure: face exocrânienne

* apophyse styloïde: effilée de 2,5 cm
(eagle syndrome : apophyse longue)

* trou stylo – mastoïdien entre
mastoïde et apophyse styloïde (nerf
facial et artère stylo-mastoïdienne)

* fosse jugulaire: loge bulbe de veine
jugulaire interne

* trou carotidien (orifice inférieur du
canal carotidien)



Os temporal droit
(vue inférieure)

- 1 – fissure tympano-squameuse
- 2 – méat acoustique externe
- 3 – processus styloïde
- 4 – foramen stylo-mastoïdien
- 5 – processus mastoïde
- 6 – incisure mastoïdienne
- 7 – foramen mastoïdien
- 8 – fissure pétro-squameuse
- 9 – fissure pétro-tympanique
- 10 – canal carotidien
- 11 – fossette pétreuse
- 12 – ouverture externe du canalicule cochléaire
- 13 – canalicule tympanique
- 14 – canalicule mastoïdien
- 15 – fosse jugulaire
- 16 – bord occipital

OS DU CRANE (II)

b-bords:

- Bord supérieur:

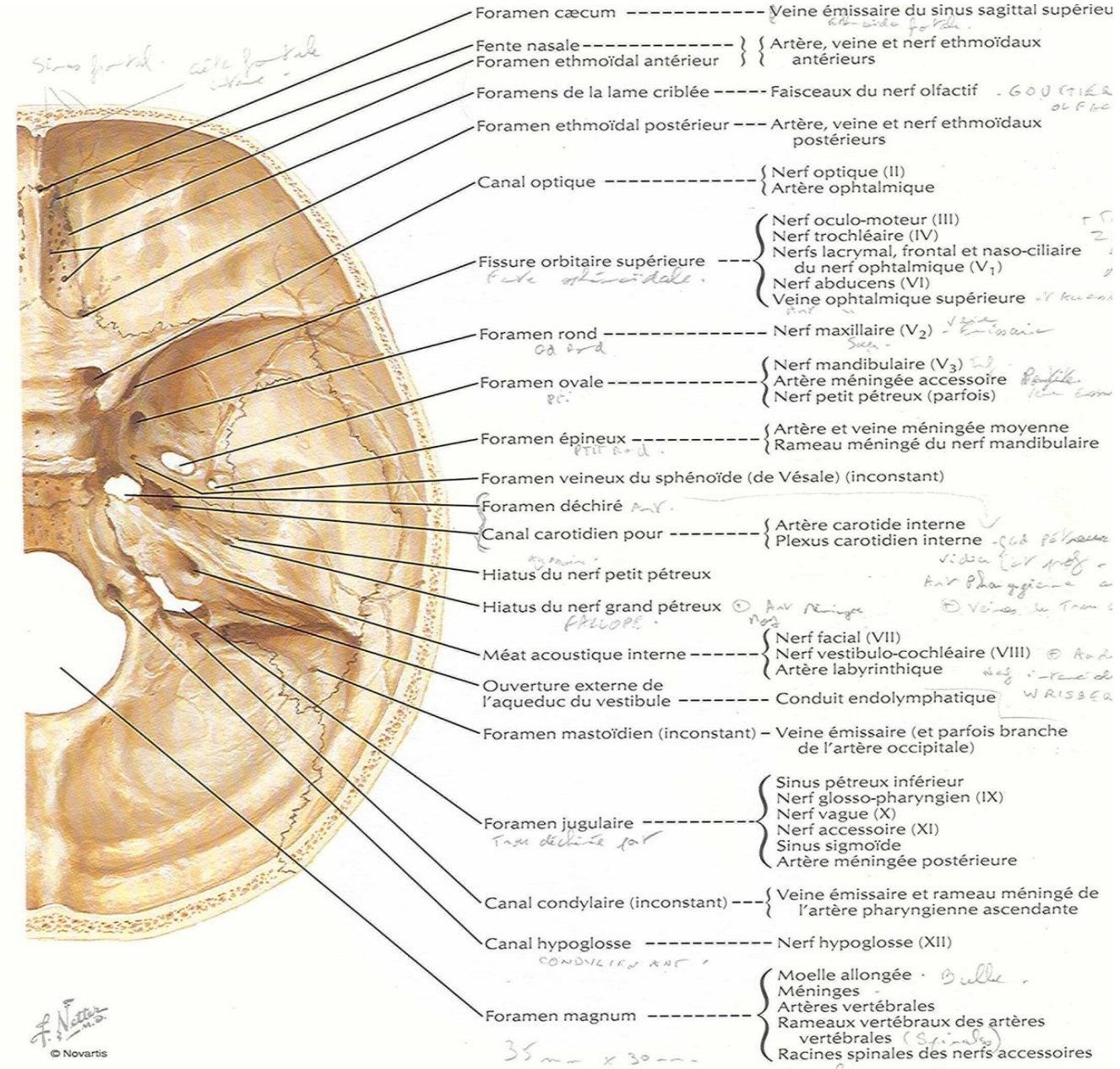
- * limite fosse crânienne moyenne et postérieure
- * parcouru par gouttière du sinus pétreux supérieur

- Bord antérieur:

- * soudé à l'écaille et articulaire avec grande aile du sphénoïde

- Bord postérieur:

- * s'articule avec occipital
- * présente incisure jugulaire

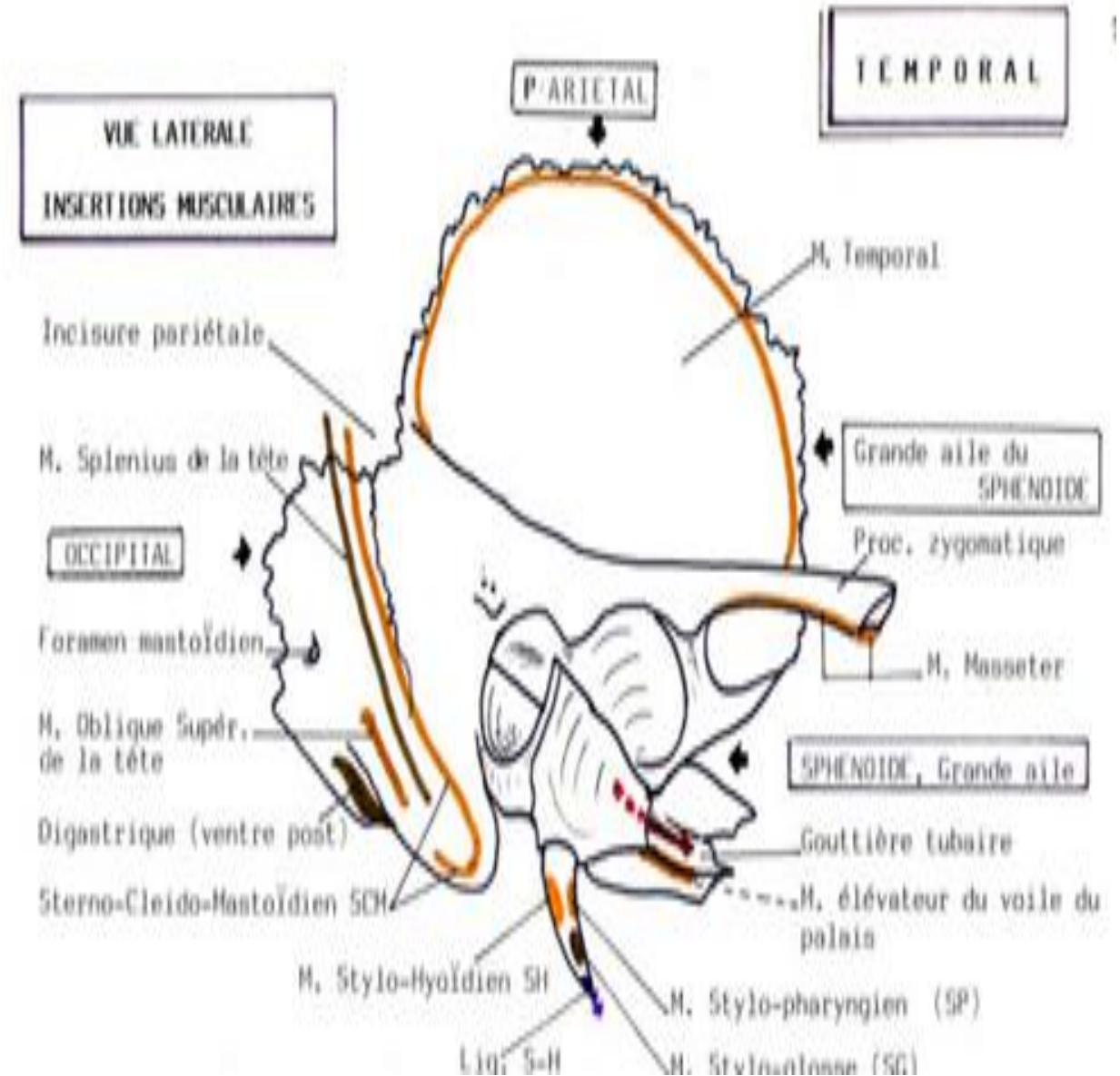


OS DU CRANE (II)

c - base:

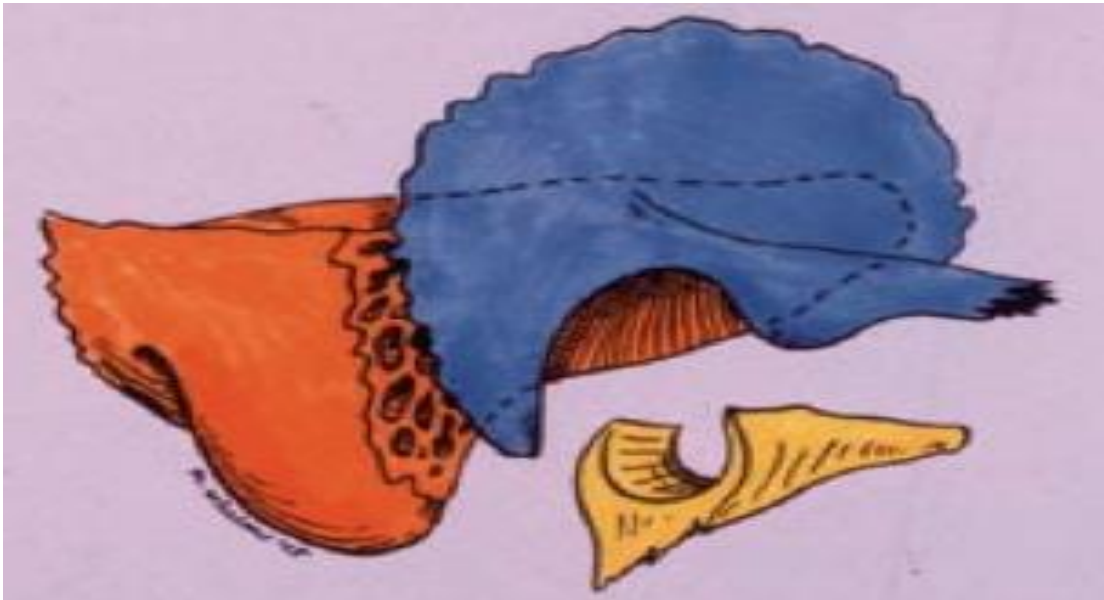
- orifice du conduit auditif externe (méat acoustique externe)
- apophyse mastoïde: prolongement de la base en dehors et en arrière
 - * en arrière du conduit auditif externe
 - * organe pneumatique: cellules mastoïdiennes
 - * palpable sous la peau
 - * rainure du digastrique
 - * trou mastoïdien
 - * insertion du sterno – cleïdo – mastoïdien

d- Apex: orifice interne du canal carotidien

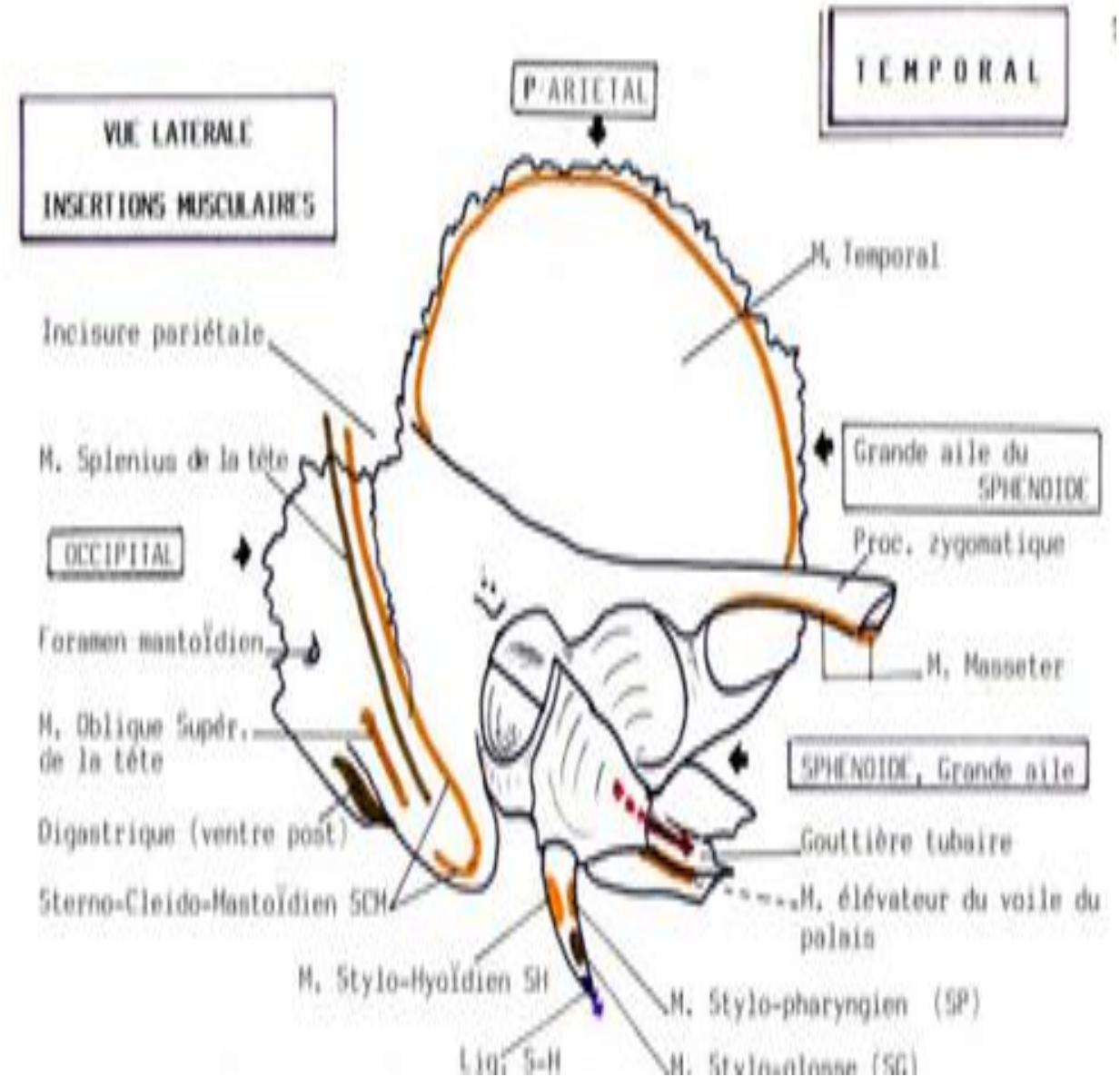


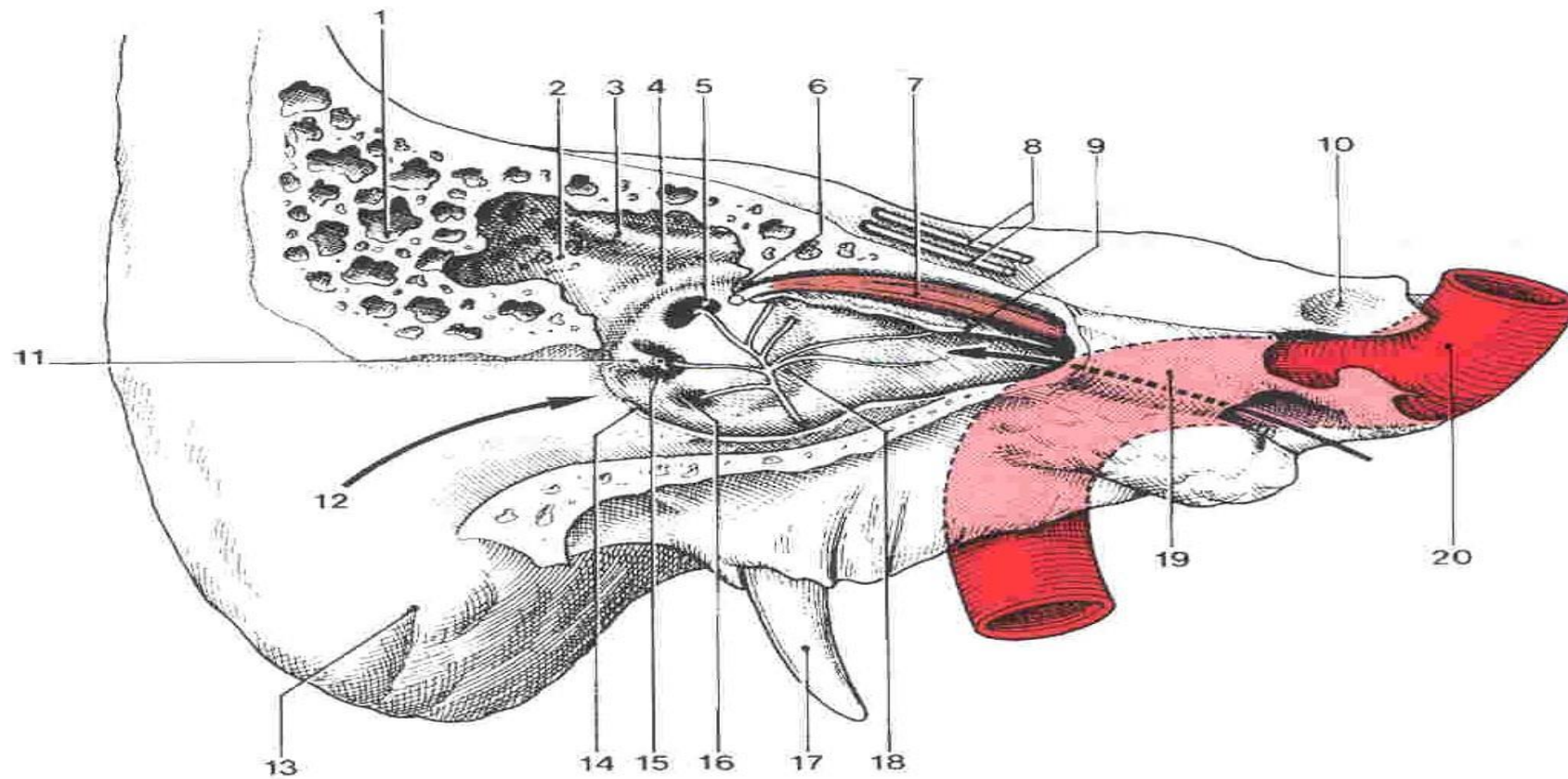
3- os tympanal:

- lame osseuse en gouttière sous écaille et en avant de mastoïde
- constitue les parois antérieure, inférieure et postérieure du conduit auditif externe
- présente 2 apophyses:
 - * apophyse vaginale
 - * apophyse tubaire: circonscrit le canal de la trompe d'Eustache



OS DU CRANE (II)





Caisse du tympan du côté droit (résection de la paroi latérale ; vue antéro-latérale)

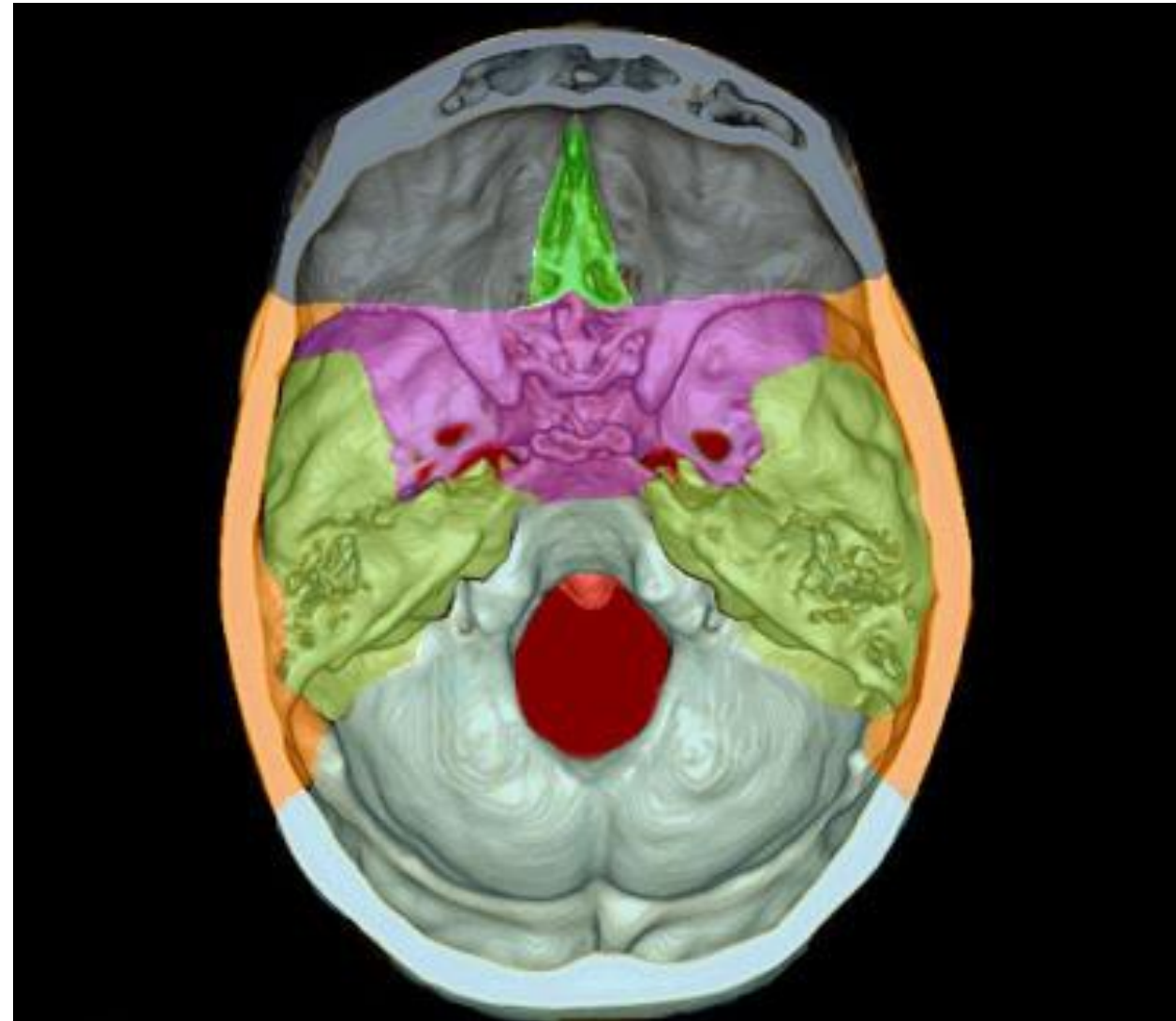
- | | |
|--|---------------------------------------|
| 1 – cellules mastoïdiennes | 10 – empreinte trigéminal |
| 2 – antrum mastoïdien | 11 – éminence pyramidale |
| 3 – proéminence du canal semi-circulaire latéral | 12 – méat acoustique externe |
| 4 – proéminence du canal facial | 13 – processus mastoïde |
| 5 – fenêtré du vestibule | 14 – sillon tympanique |
| 6 – processus cochléariforme | 15 – sinus du tympan |
| 7 – m. tenseur du tympan dans son semi-canal | 16 – fenêtré de la cochlée |
| 8 – nn. grand et petit pétreux | 17 – processus styloïde |
| 9 – septum du canal musculo-tubaire | 18 – promontoire et plexus tympanique |
| | 19 – gouttière de la trompe auditive |
| | 20 – canal carotidien |

OS DU CRANE (II)

III- OCCIPITAL:

A- généralités:

- os impair et médian
- occupe partie postéro – inférieure du crâne
- participe à former calvaria et l'étage postérieur de la base du crâne
- uni en avant au corps du sphénoïde
- traversé par le trou occipital (foramen magnum)

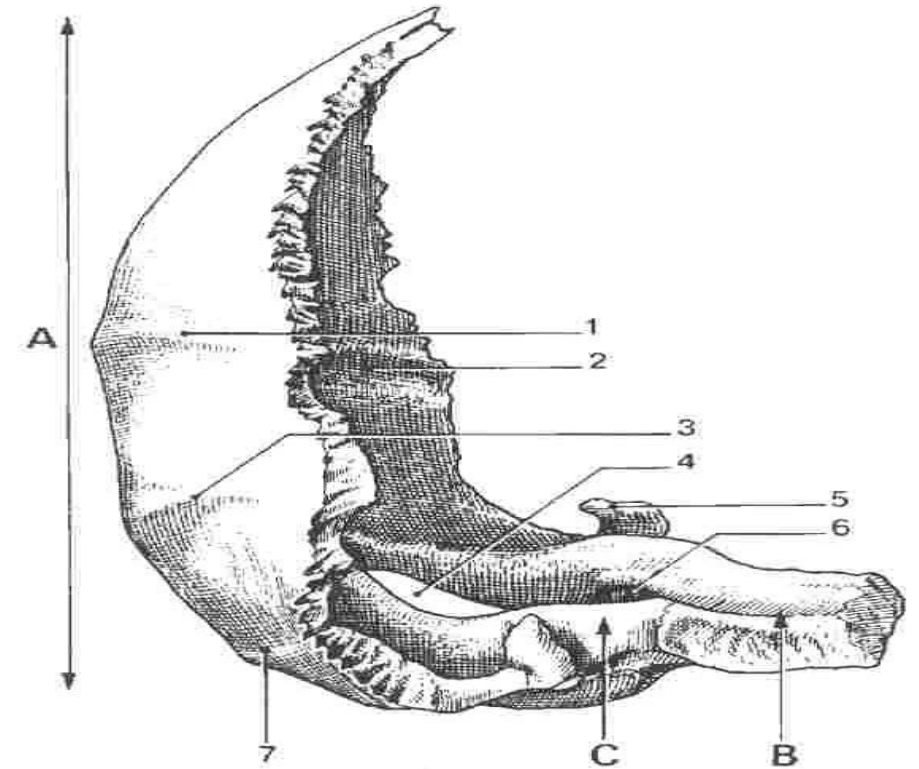


OS DU CRANE (II)

B- DESCRIPTION ANATOMIQUE:

- on distingue:

- * apophyse basilaire (corps de l'occipital)
- * masses latérales
- * écaille de l'occipital



Os occipital (vue latérale)

*A – Écaille
B – Partie basilaire
C – Partie latérale
1 – ligne nuchale suprême
2 – sillon du sinus sigmoïde*

*3 – ligne nuchale supérieure
4 – foramen magnum
5 – processus jugulaire
6 – canal du n. hypoglosse
7 – ligne nuchale inférieure*

OS DU CRANE (II)

1- apophyse basilaire:

- entre les apophyses pétreuses du temporal latéralement et corps du sphénoïde en avant avec lesquels elle est soudée

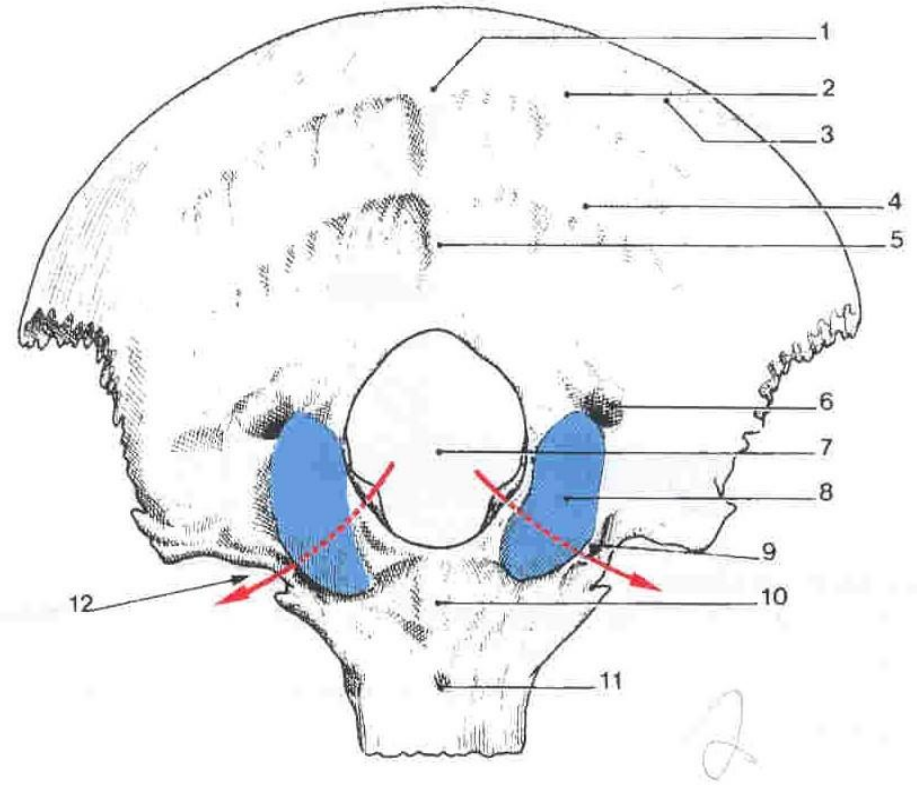
- face endocrânienne:

* gouttière basilaire (bulbe et protubérance)

- face exocrânienne:

* tubercule pharyngien

* fosse naviculaire en avant



Os occipital (vue externe)

1 – protubérance occipitale externe
2 – ligne occipitale supérieure
3 – ligne occipitale suprême
4 – ligne occipitale inférieure
5 – crête occipitale externe
6 – fosse condyloire et canal condyloire
7 – foramen magnum

8 – condyle occipital
9 – canal du n. hypoglosse
10 – tubercule pharyngien
11 – fossette notochordale
12 – incisure jugulaire

OS DU CRANE (II)

2- les masses latérales:

- situées à l'union du corps et de l'écaille

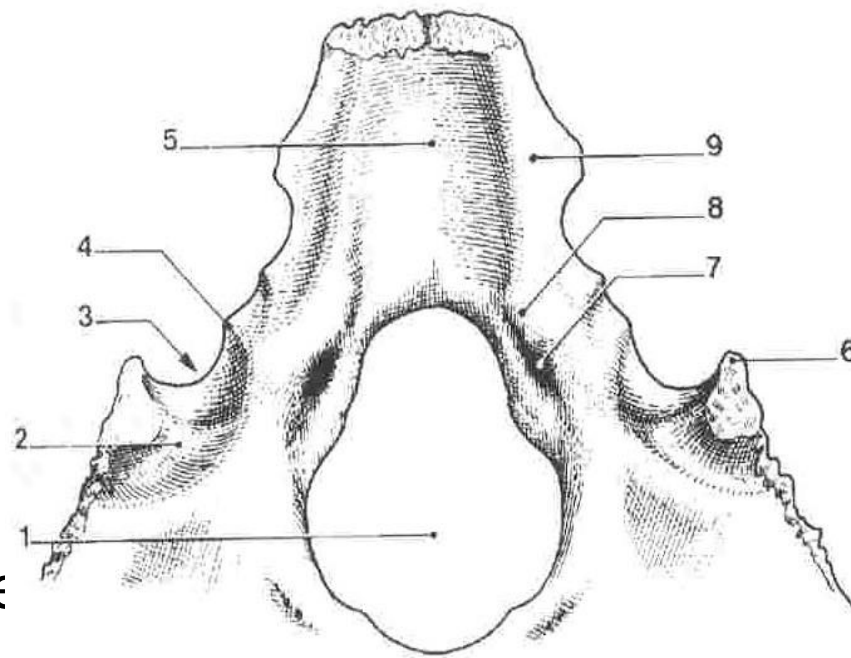
- de part et d'autre du trou occipital

- **face endocrânienne:**

- * orifice interne du canal condylien antérieur (nerf hypoglosse XII)

- * gouttière du sinus sigmoïde

- * gouttière du sinus pétreux inférieur



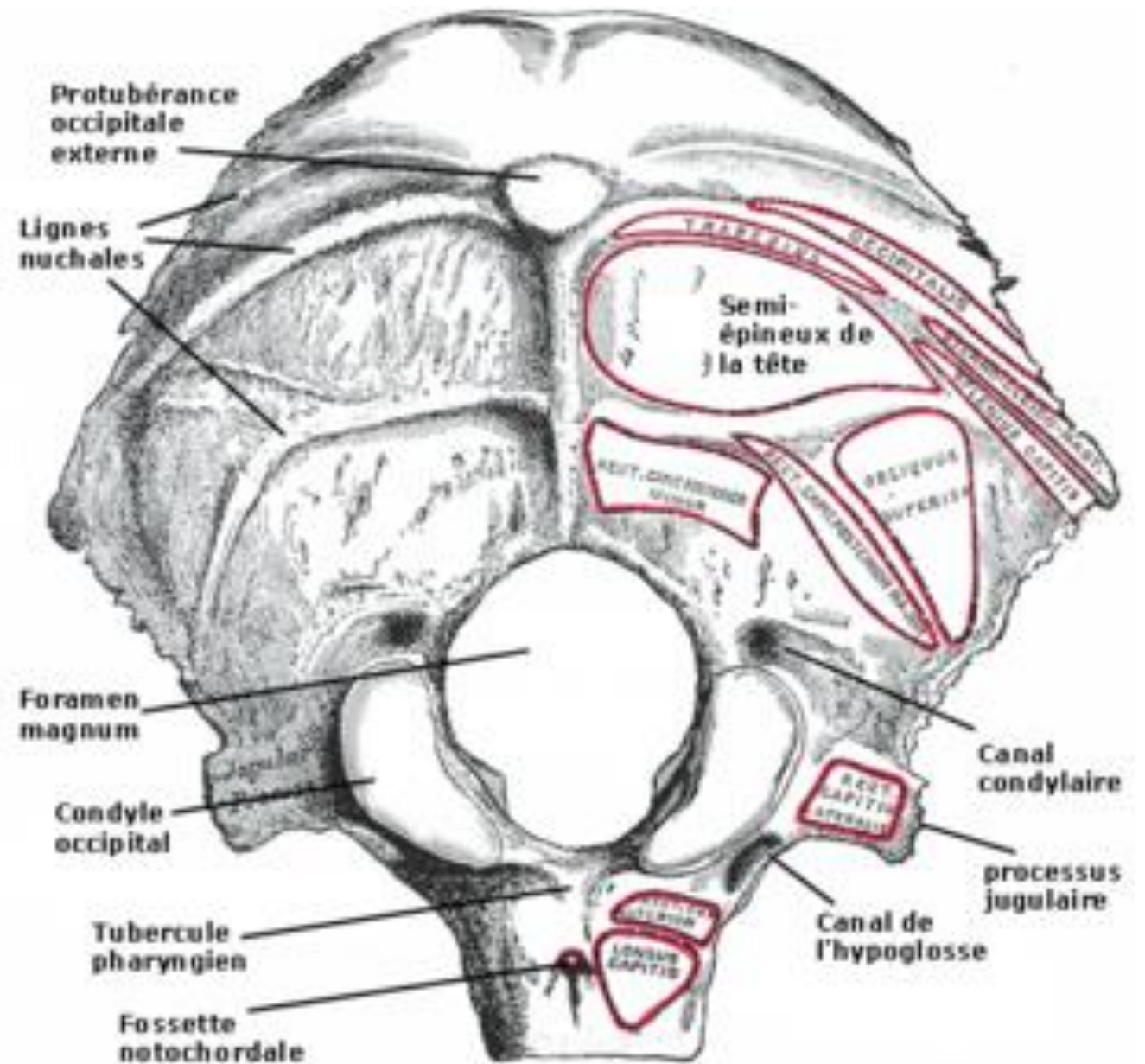
Partie basilaire et latérale de l'os occipital
(vue interne)

- 1 – foramen magnum
- 2 – sillon du sinus sigmoïde
- 3 – incisure jugulaire
- 4 – processus intrajugulaire
- 5 – partie basilaire
- 6 – processus jugulaire
- 7 – foramen du n. hypoglosse
- 8 – tubercule jugulaire
- 9 – sillon du sinus pétreux inf.

OS DU CRANE (II)

- face exocrânienne:

- * condyles articulés avec cavités glénoïdes de l'atlas (C1)
- * orifice externe du canal condylien antérieur en avant
- * trou condylien postérieur
- * apophyses jugulaires



OS DU CRANE (II)

3- écaïlle:

- en arrière des masses latérales et du trou occipital

- **face endocrânienne**:

- * protubérance occipitale interne

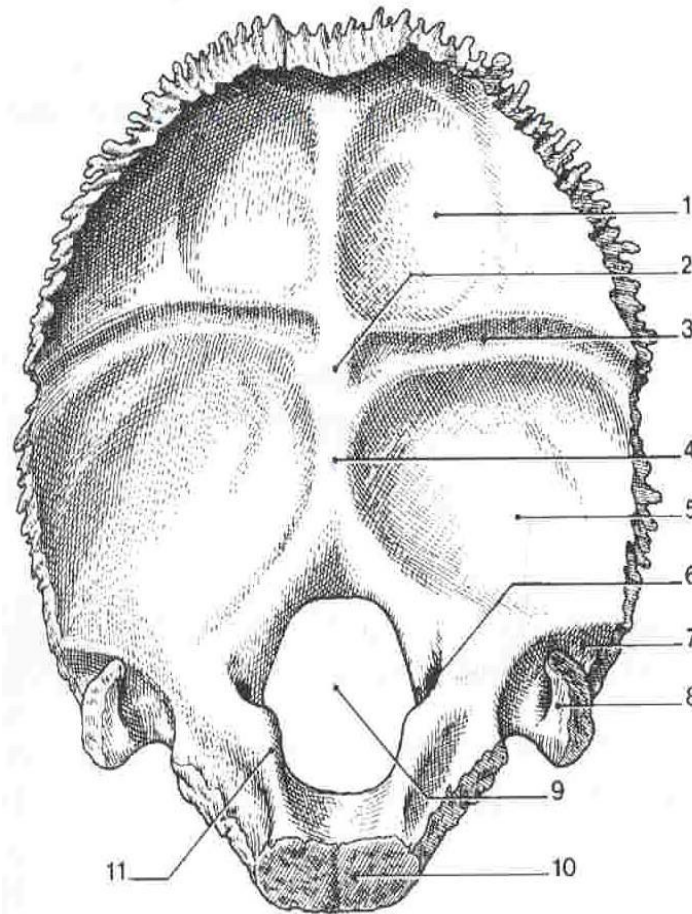
- * gouttières horizontales des sinus latéraux

- * gouttière du sinus longitudinal supérieur

- * crête occipitale interne

- * fosses cérébelleuses en bas

- * fosses cérébrales en haut



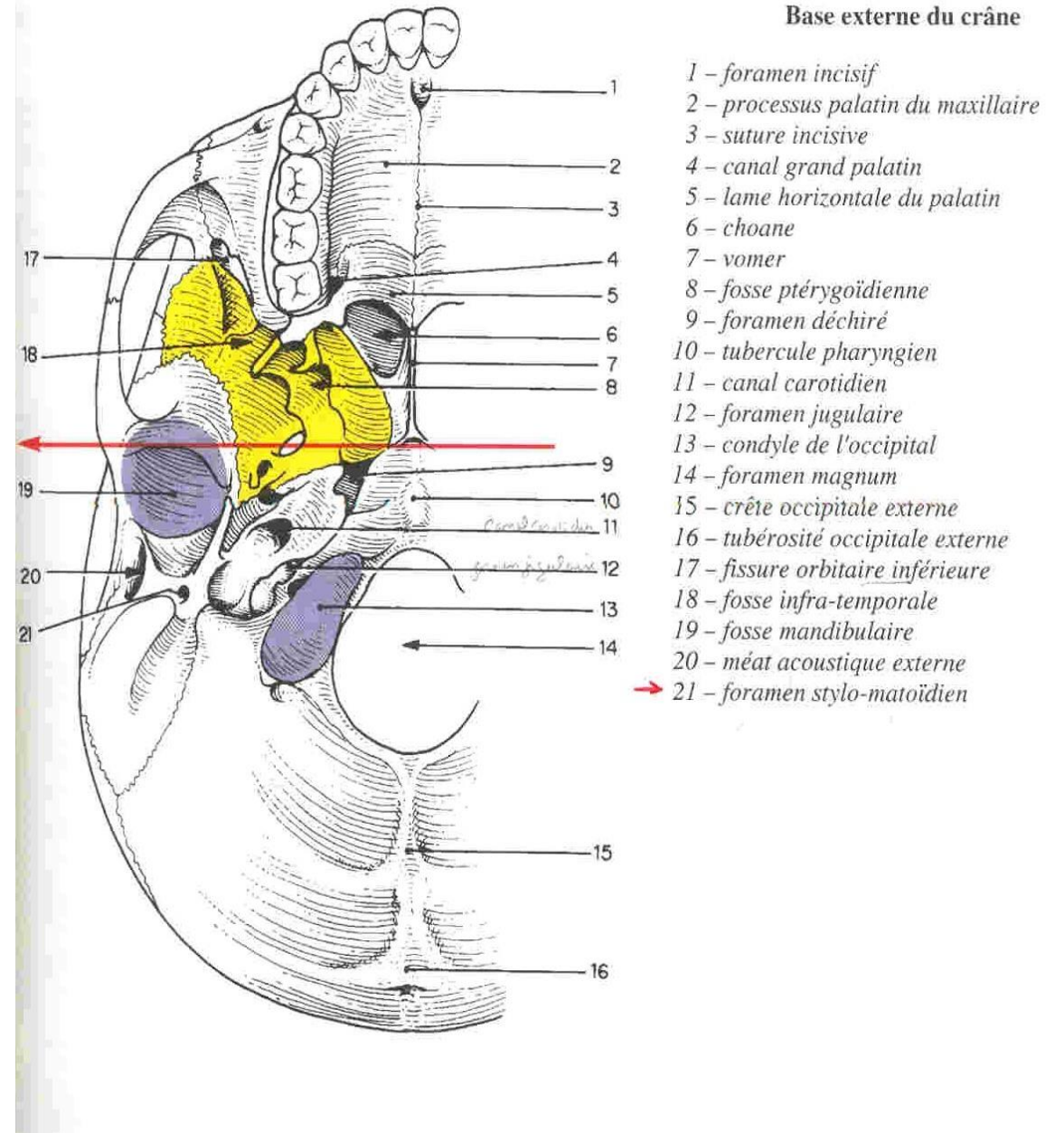
Os occipital (vue interne)

- 1 - fosse cérébrale
- 2 - protubérance occipitale interne
- 3 - sillon du sinus transverse
- 4 - crête occipitale interne
- 5 - fosse cérébelleuse
- 6 - canal du n. hypoglosse
- 7 - sillon du sinus sigmoïde
- 8 - processus jugulaire
- 9 - foramen magnum
- 10 - partie basilaire
- 11 - tubercule jugulaire

OS DU CRANE (II)

- face exocrânienne:

- * protubérance externe
 - * crête occipitale externe
 - * lignes courbes occipitales supérieure et inférieure (lignes nuchales)
- bords s'articulent avec les pariétaux et temporaux



- **BIBLIOGRAPHIE**
- **COURS D'ANATOMIE: TETE COU PrHAMOUDI**
- **TETE OSSEUSE KAMINA**
- **PLUSIEURS SITES INTERNET**