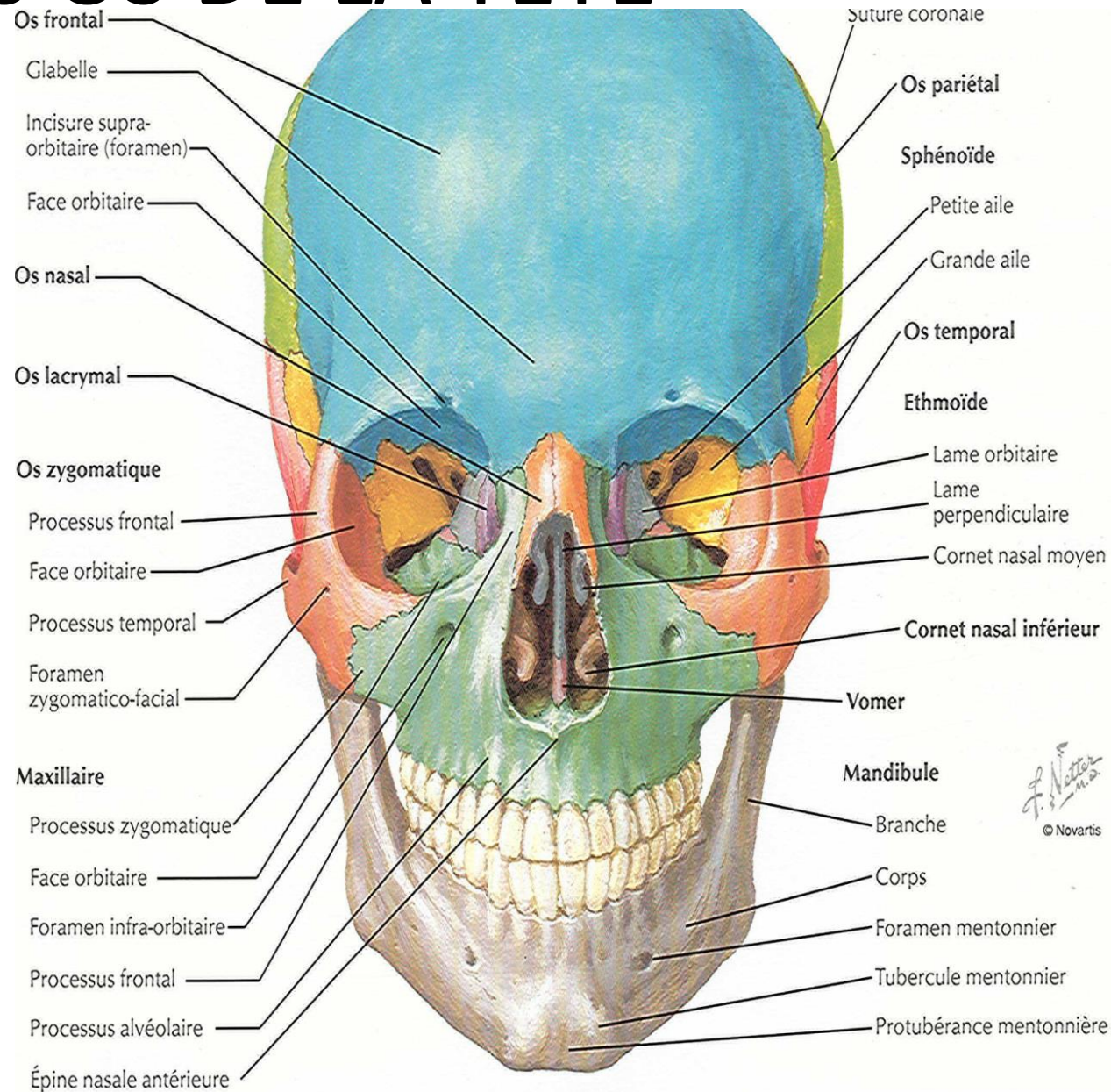


# LES OS DE LA TÊTE

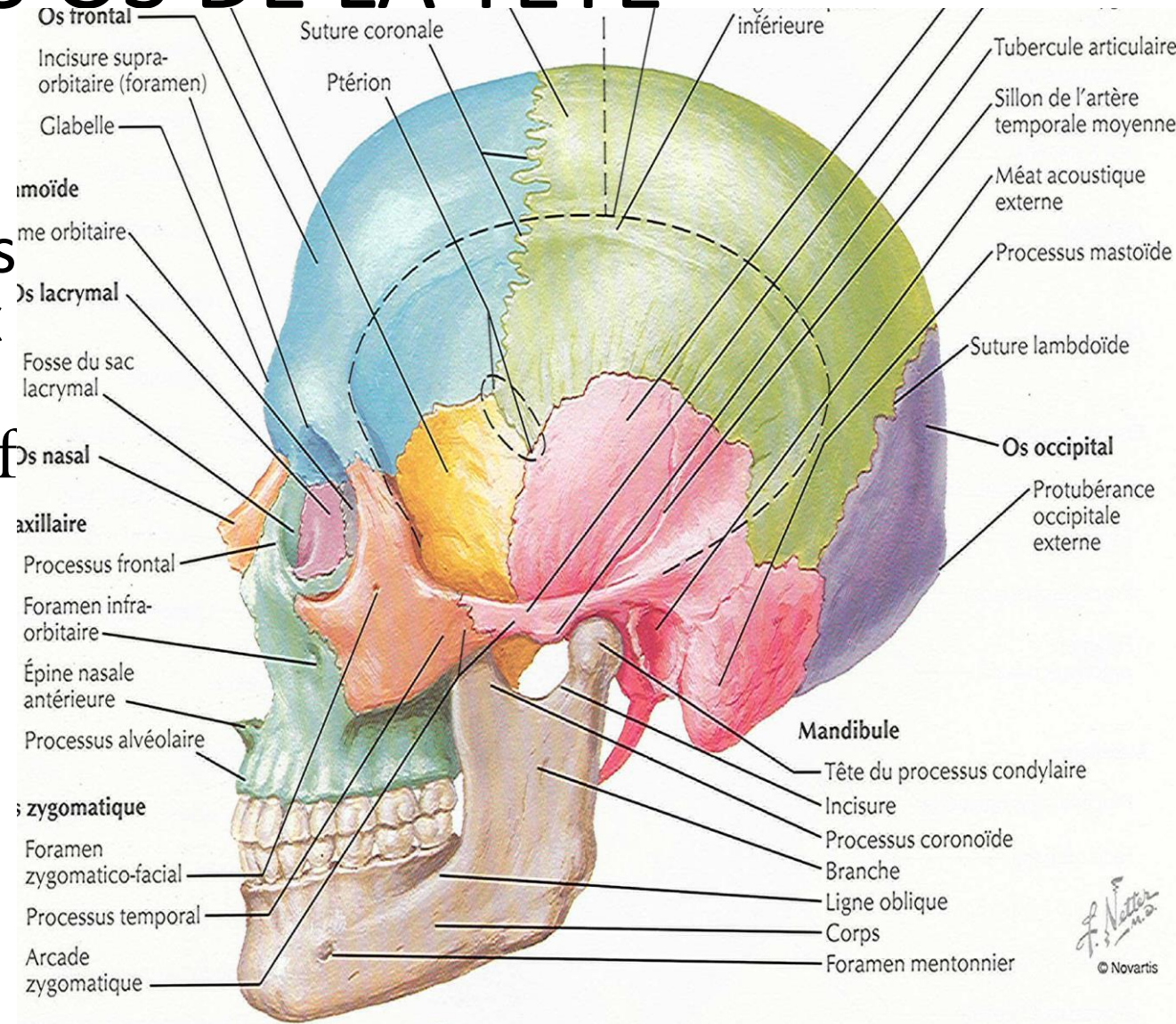
- Le squelette de la tête est formé de :
- \* les os du crâne: boîte crânienne protégeant l'encéphale
- \* les os de la face:



# LES OS DE LA TÊTE

- os du massif facial (mâchoire supérieure): 13 os soudés entre eux et avec les os du crâne → massif crânio-facial

- os de la mâchoire inférieure: 1 seul os: mandibule (seul os mobile de la tête)



Vue de la fosse infra-temporale après

# LES OS DE LA TÊTE

- Aspect radiologique des os de la tête vue de face

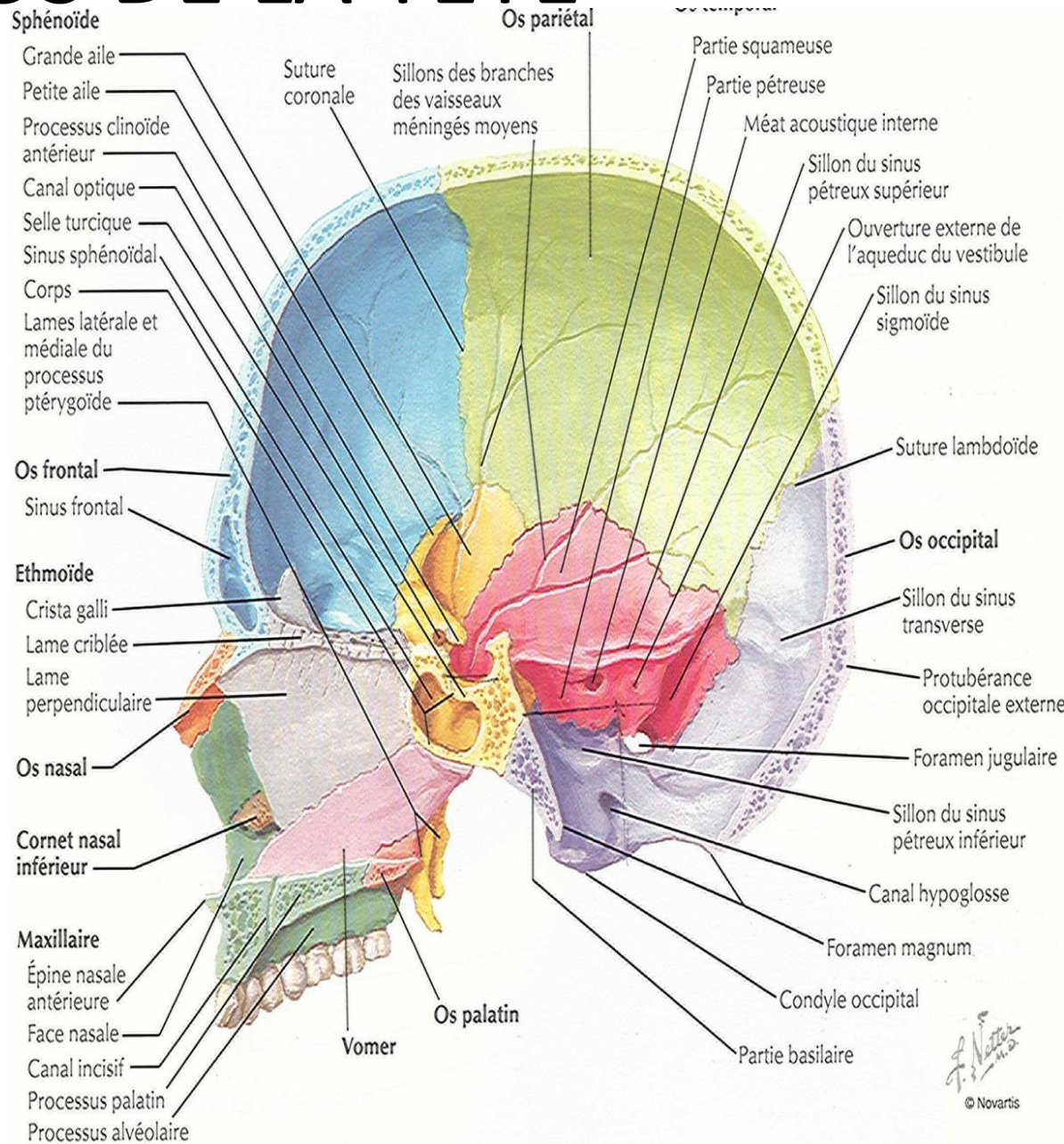


Radiographie de la tête osseuse (vue frontale)

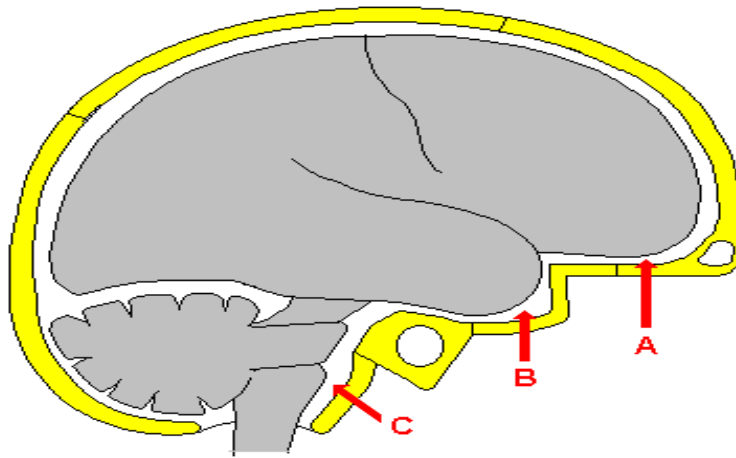
# LES OS DE LA TÊTE

-Certain os de la tête sont creusés de cavités aériennes (pneumatiques) tapissées de muqueuse: sinus qui communiquent avec la cavité nasale:

- \* frontal
- \* sphénoïde
- \* ethmoïde
- \* maxillaire



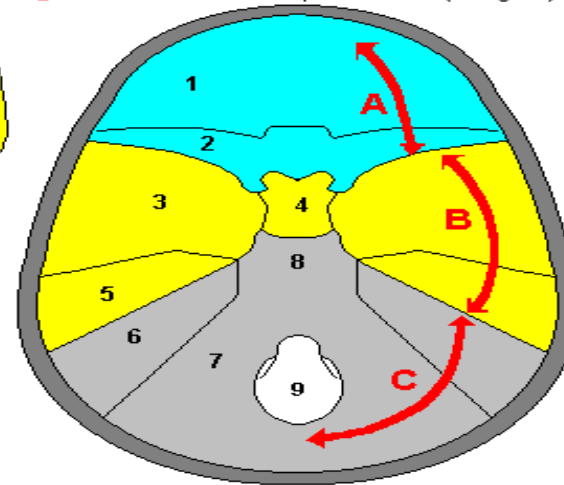
## Crâne 2 : La base du crâne et les cavités de la face



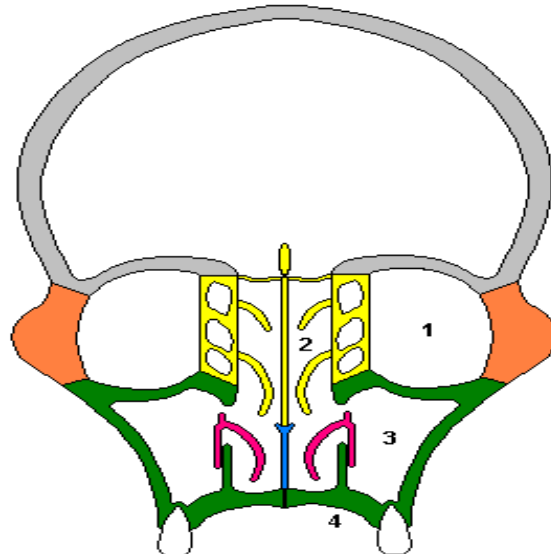
- 1 - Segment orbito-nasal de l'os Frontal
- 2 - Petites ailes de l'os Sphénoïde
- 3 - Grandes ailes de l'os Sphénoïde
- 4 - Fosse hypophysaire de l'os Sphénoïde
- 5 - Partie pétreuse de l'os Temporal (face ant.sup.)
- 6 - Partie pétreuse de l'os Temporal (face post.sup.)
- 7 - Ecaille de l'os Occipital
- 8 - Corps (ou Clivus) de l'os Occipital
- 9 - Foramen magnum

### La base du crâne

- A - Fosse crânienne antérieure ( en bleu )
- B - Fosse crânienne moyenne ( en jaune )
- C - Fosse crânienne postérieure ( en gris )









Base du crâne : Face endo - crânienne



### Les cavités de la face

( Coupe vertico - frontale )

- |                                                                                       |                  |                      |
|---------------------------------------------------------------------------------------|------------------|----------------------|
|  | Os Frontal       |                      |
|  | Ethmoïde         |                      |
|  | Os Zygomatique   | 1 - Orbite           |
|  | Os Maxillaire    | 2 - Cavité nasale    |
|  | Vomer            | 3 - Sinus maxillaire |
|  | Cornet inférieur | 4 - Voûte du palais  |

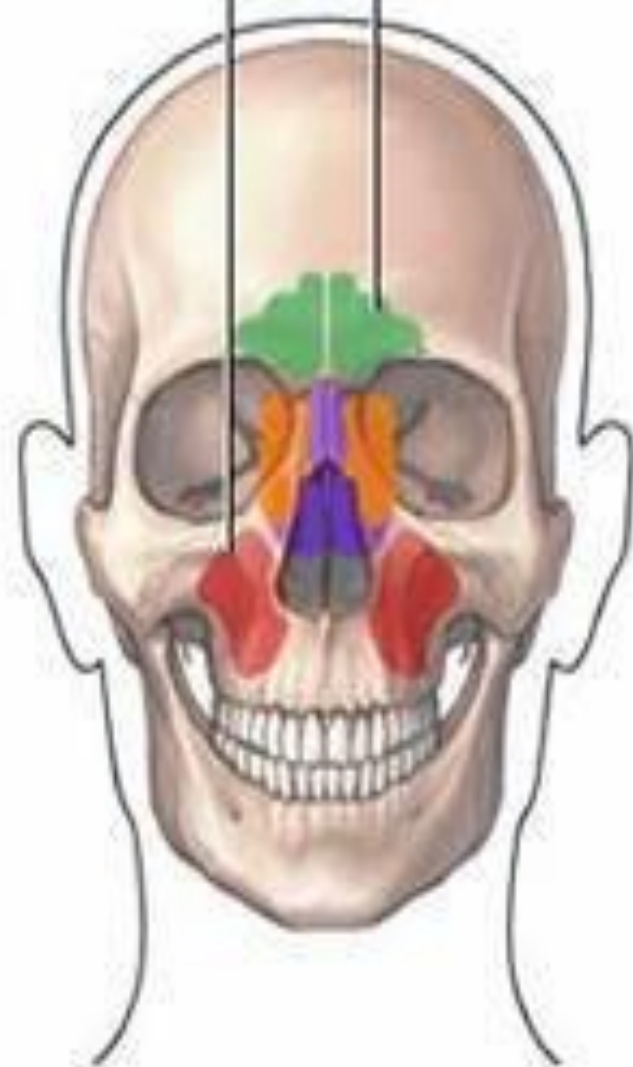
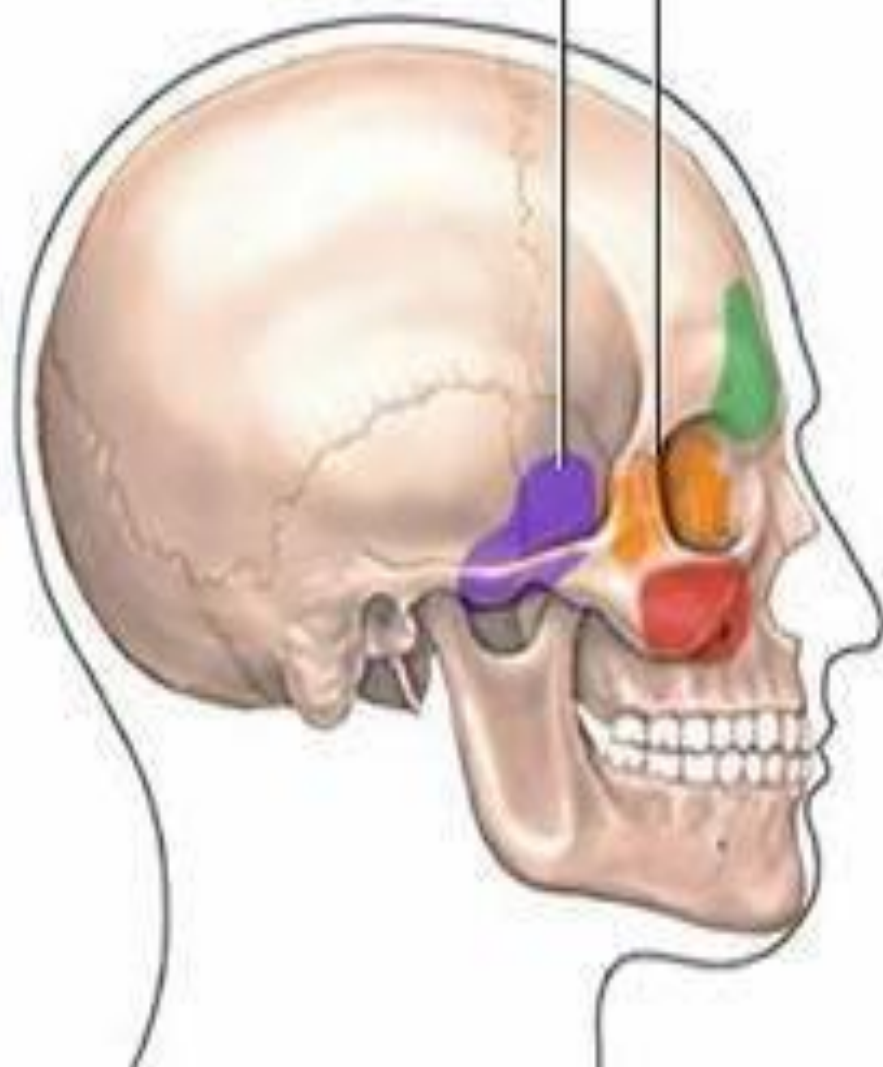
N.B : Noter le rapport étroit entre la racine de la dent ( canine ou 1ère pré-molaire ) avec le bas-fond du Sinus maxillaire.

Sphenoidal sinus

Ethmoidal sinus

Maxillary sinus

Frontal sinus



# OS DU CRANE (1ère partie)

## INTRODUCTION:

- le crâne est formé de 8 os soudés:

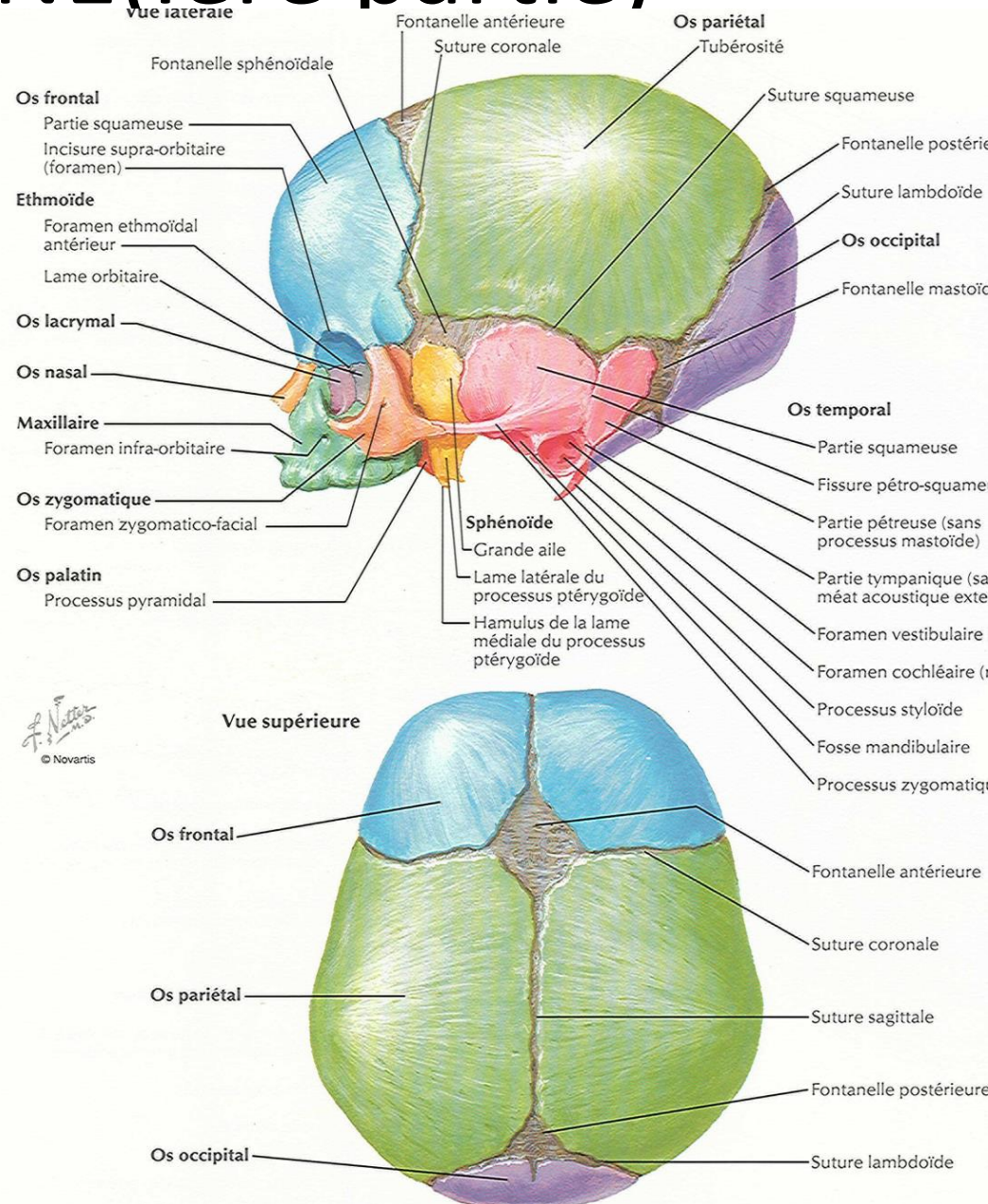
- \* 2 Latéraux et pairs
- \* 4 impairs et médians

- **Sutures** :

- \* Coronale (fronto-pariétale)
- \* Sagittale (inter-pariétale)
- \* Lambdoïde (pariéto-occipitale)

- à la naissance les os sont unis par tissu fibreux et à la jonction des sutures = espaces = **Fontanelles** (membraneuses):

- \* fontanelle antérieure ou bregmatique (bregma) se ferme vers 18 mois
- \* fontanelle postérieure ou lambdatique (lambda) vers 2 mois
- \* fontanelles antéro-latérales ou ptériques (Ptérion)
- \* fontanelles postéro-latérales ou astériques (Astérion)

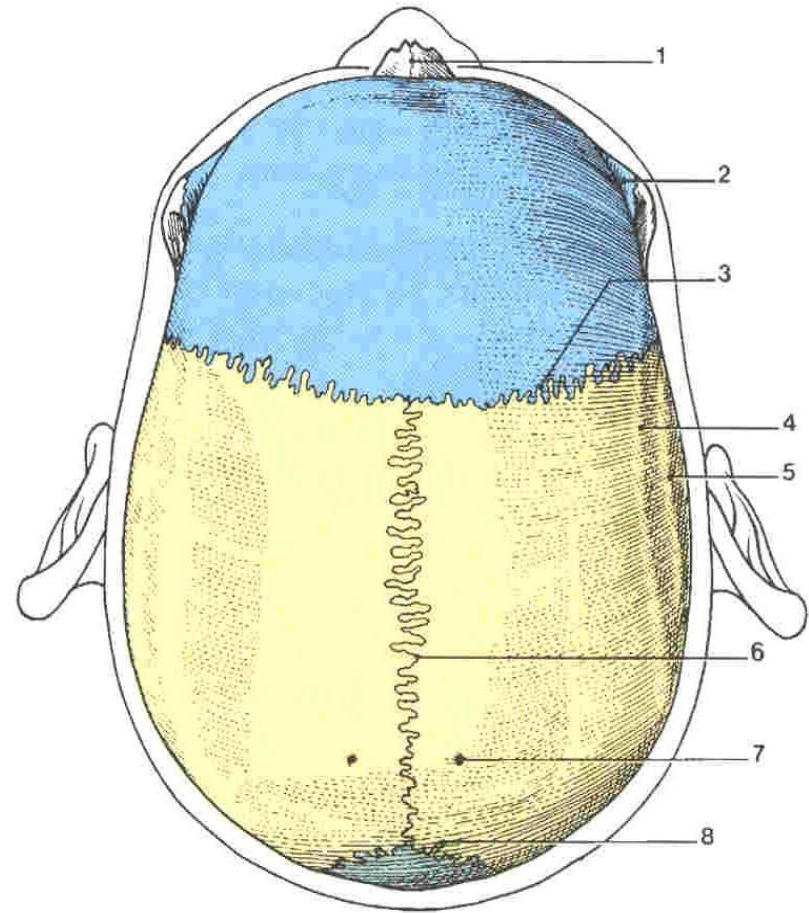


# OS DU CRANE

## -Voûte crânienne (calvaria):

\* ossification membraneuse (mésenchyme → os):  
donne élasticité et souplesse : permet chevauchement des os du crâne lors de l'accouchement

- \* En avant le frontal
- \* En arrière l'occipital
- \* Latéralement les 2 pariétaux



Calvaria, face externe (norma verticalis)

Bleu : os frontal  
Jaune : os pariétal  
Vert : os occipital  
1 – os nasal  
2 – processus zygomatique  
3 – suture coronale

4 – ligne temporale sup.  
5 – ligne temporal inf.  
6 – suture sagittale  
7 – foramen pariétal  
8 – suture lambdoïde



# OS DU CRANE

## - Base du crâne:

ossification cartilagineuse

(enchondrale): mésenchyme

→ cartilage → os

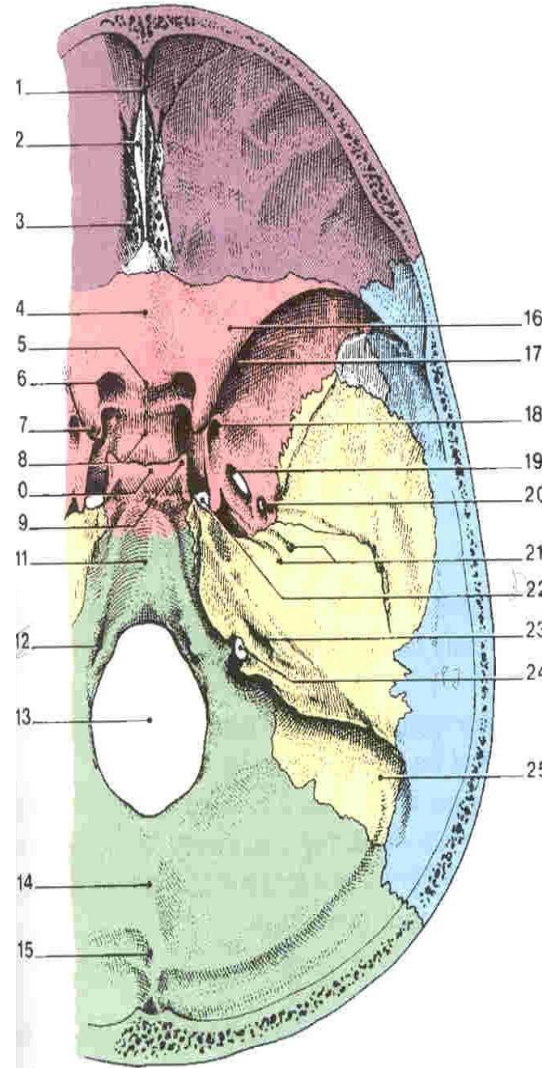
→ Endobase:

-3 étages

\*Antérieur: fronto -  
sphénoïdal

\*Moyen: sphéno -  
temporal

\*postérieur: Temporo -  
occipital



Base interne du crâne (les 3/4 droits)

- 1 - foramen caecum
- 2 - crista galli
- 3 - lame criblée de l'ethmoïde
- 4 - jugum sphénoïdal
- 5 - sillon chiasmatique
- 6 - canal optique
- 7 - processus clinéoïde ant.
- 8 - selle turcique
- 9 - processus clinéoïde post.
- 10 - dos de la selle
- 11 - partie basilaire de l'occipital
- 12 - canal de l'hypoglosse
- 13 - foramen magnum
- 14 - crête occipitale interne
- 15 - protubérance occipitale interne
- 16 - petite aile du sphénoïde
- 17 - fissure orbitaire sup.
- 18 - foramen rond
- 19 - foramen ovale
- 20 - foramen épineux
- 21 - sillons des nn. grand et petit pétreux
- 22 - foramen déchiré
- 23 - pore acoustique interne
- 24 - foramen jugulaire
- 25 - sillon du sinus sigmoïde

### Os frontal

- Sillon du sinus sagittal supérieur
- Crête frontale
- Sillon des vaisseaux méningés antérieurs
- Foramen cæcum
- Face supérieure de la partie orbitaire

### Ethmoïde

- Crista galli
- Lame criblée

### Sphénoïde

- Petite aile
- Processus clinoides antérieurs
- Grande aile
- Sillon des vaisseaux méningés moyens (rameaux frontaux)
- Corps
  - Jugum
  - Sillon pré-chiasmatique
- Selle turcique
  - Tubercule de la selle
  - Fosse hypophysaire
  - Dos de la selle
  - Processus clinoides postérieurs
- Sillon carotidien (pour l'artère carotide interne)
- Clivus

### Os temporal

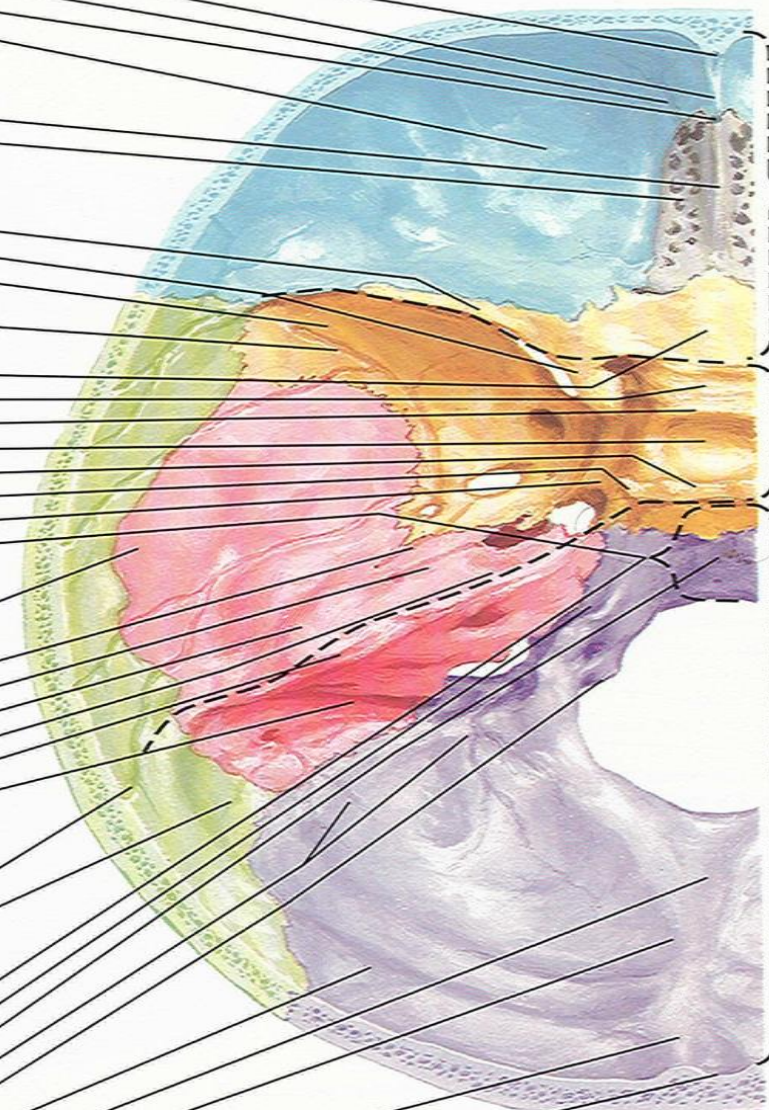
- Partie squameuse
- Partie pétreuse
  - Sillon du nerf petit pétreux
  - Sillon du nerf grand pétreux
  - Éminence arquée
  - Empreinte trigéminal
  - Sillon du sinus pétreux supérieur
  - Sillon du sinus sigmoïde

### Os pariétal

- Sillon des vaisseaux méningés moyens (rameaux pariétaux)
- Angle mastoïdien

### Os occipital

- Clivus
- Sillon du sinus pétreux inférieur
- Partie basilaire
- Sillon des vaisseaux méningés postérieurs
- Condyle
- Sillon du sinus transverse
- Sillon du sinus occipital
- Crête occipitale interne
- Protubérance occipitale interne
- Sillon du sinus sagittal supérieur



Fosse crânienne antérieure

Fosse crânienne moyenne

Fosse crânienne postérieure

*Sphénoïde osillaire*

*FULLERIN DE SIMON*

*F. Netter M.D.*

# OS DU CRANE

→ Exobase:

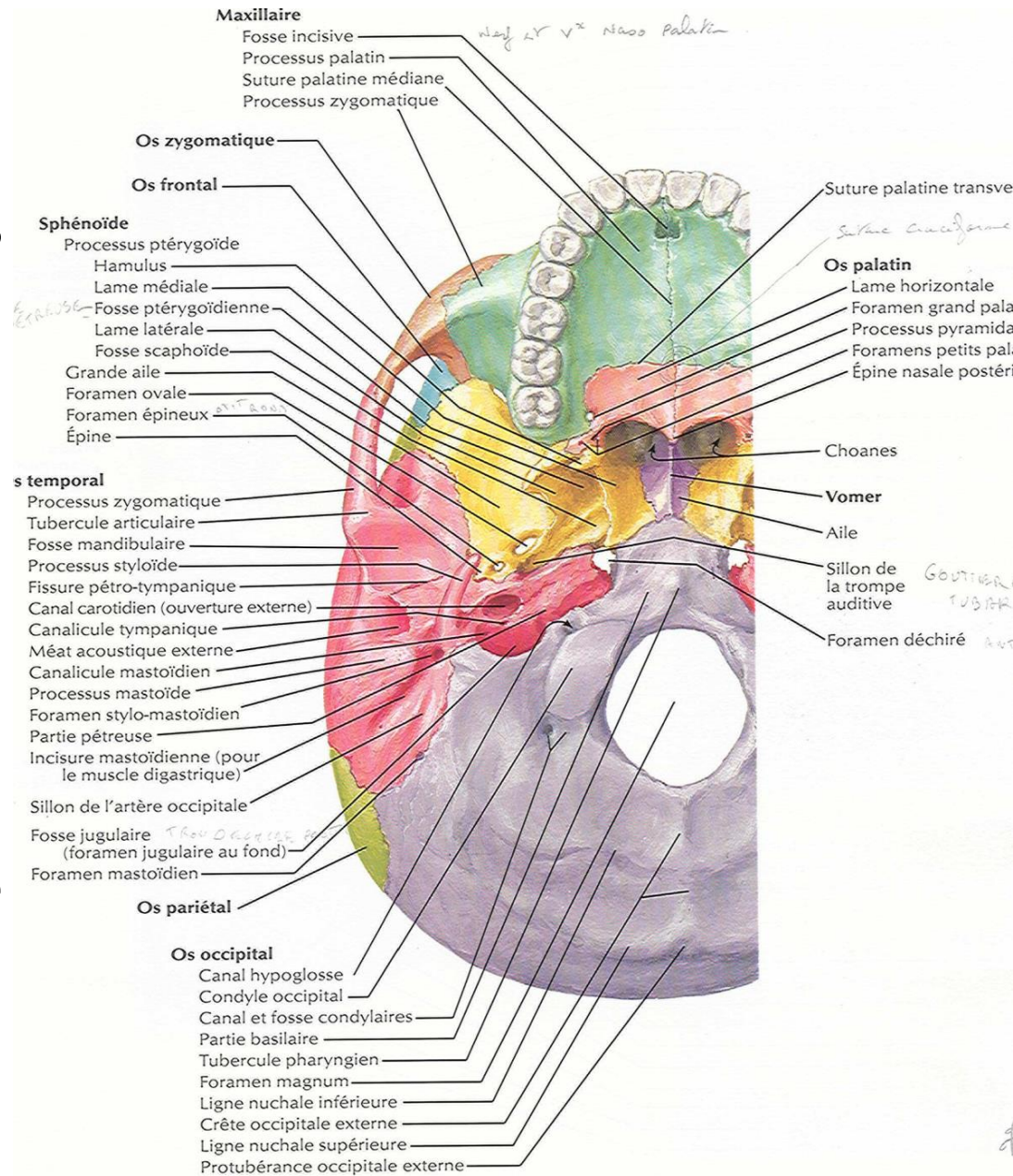
- divisée en 3 parties  
par les 2 lignes:

- bi zygomatique
- bi mastoïdienne

\* Faciale

\* Sphénoïdale

\* Temporo - occipitale



# OS FRONTAL

- **I-GENERALITES:**

- Os impair et médian

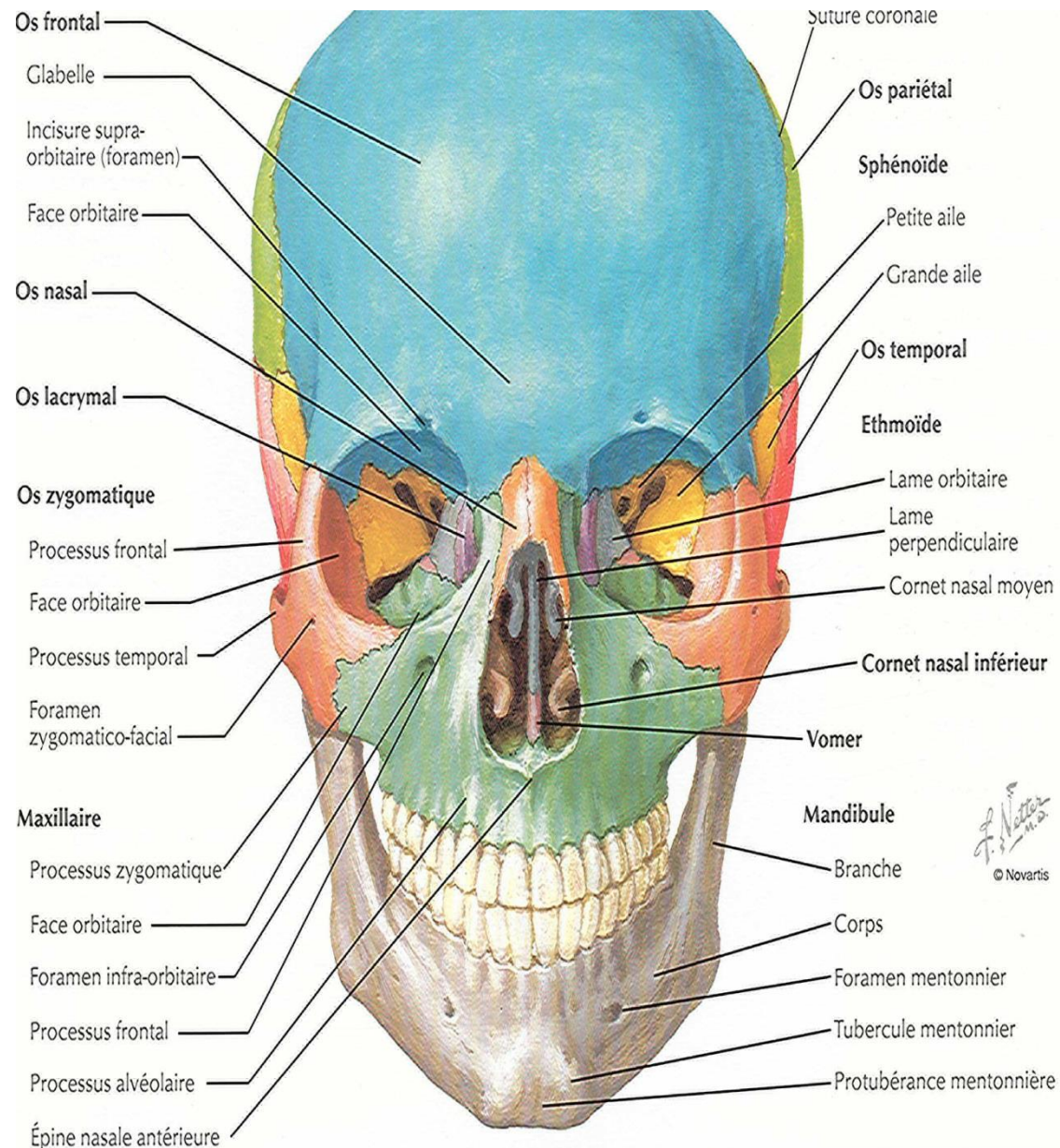
- participe à former:

- \* partie antérieure du crâne

- \* calvaria

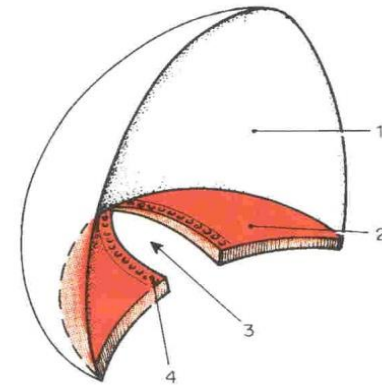
- \* étage antérieur de la base du crâne

- \* le toit de l'orbite



# OS FRONTAL

- creusé de 2 cavités sinusiennes (sinus frontal)
- formé de 2 parties:
  - \* verticale: écaïlle
  - \* horizontale: orbito nasale
- nasale
  - \* crête crânio – faciale (orbito – nasale)
  - \* Bord circonférentiel



Parties du frontal (vue schématique postéro-latérale)

1 – écaïlle  
2 – partie orbitaire

3 – incisure éthmoïdale  
4 – partie nasale

# OS FRONTAL

- 1- Portion verticale:
- a-Face exocrânienne:
  - \*antérieure
  - \*Présente:
    - Glabelle
    - Suture métopique
    - Bosses frontales
    - Arcades sourcilières
    - Crêtes latérales
    - Facettes latérales



Os frontal (vue antérieure)

1 - tubérosité frontale

2 - glabelle

3 - arcade sourcilière

4 - processus zygomatique

5 - partie orbitaire

6 - incisure supra-orbitaire

7 - incisure frontale

8 - suture frontale

9 - épine nasale

10 - bord nasal

# OS FRONTAL

- b-Face  
endocrânienne:

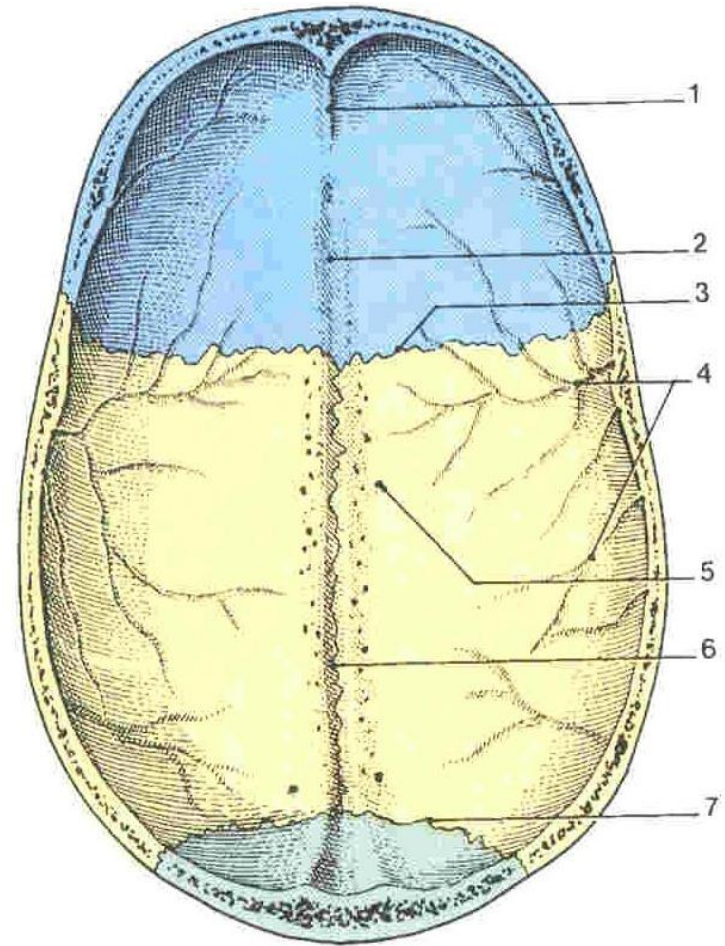
- \* Postérieure

- \* présente:

- Gouttière du sinus longitudinal supérieur

- Granulations de Pacchioni (petit trous)

- Crête frontale



Calvaria, face interne

1 - crête frontale

2 - sillon du sinus sagittal sup.

3 - suture coronale

4 - sillons artériel et veineux

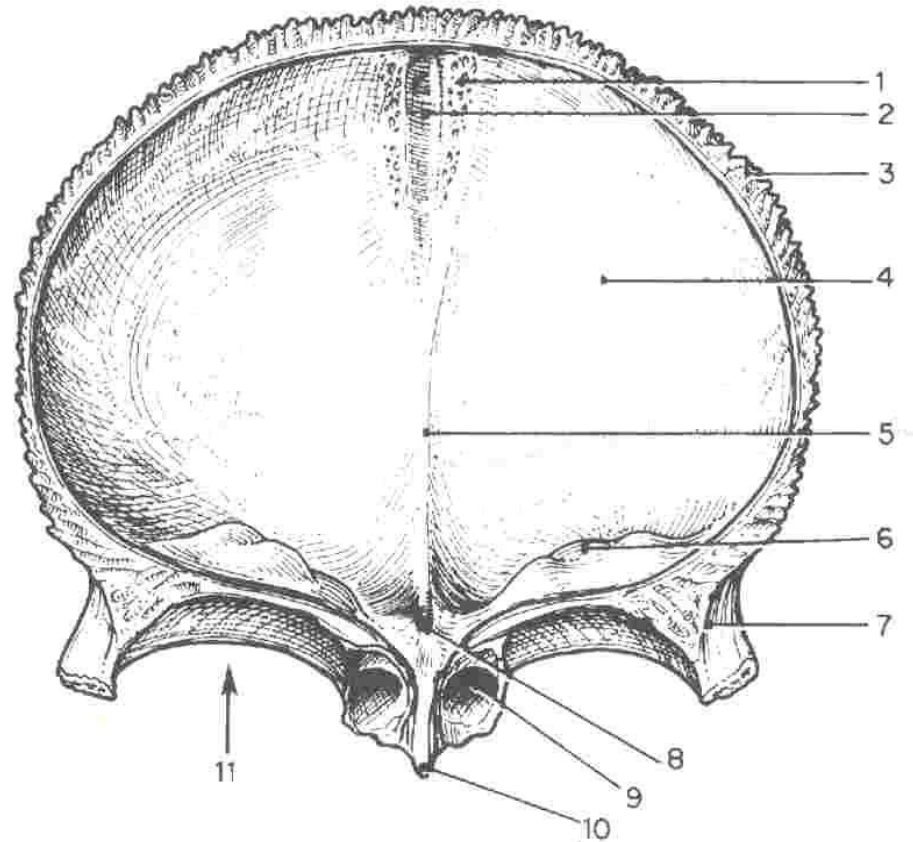
5 - fossettes granulaires

6 - suture sagittale

7 - suture lambdoïde

# OS FRONTAL

- Trou borgne  
(foramen caecum)
- Fosses frontale
- Bord postéro –  
supérieur (pariétal)



Os frontal (vue postérieure)

1 – fossette granulaire  
2 – sillon du sinus sagittal sup.  
3 – bord pariétal  
4 – face interne de l'écaille  
5 – crête frontale  
6 – partie orbitaire

7 – processus zygomatique  
8 – foramen caecum  
9 – cellule frontale  
10 – épine nasale  
11 – toit de l'orbite



# OS FRONTAL

- 2-Bord antéro – inférieur ou orbito – nasal:

\*présente:

-Échancrure nasale

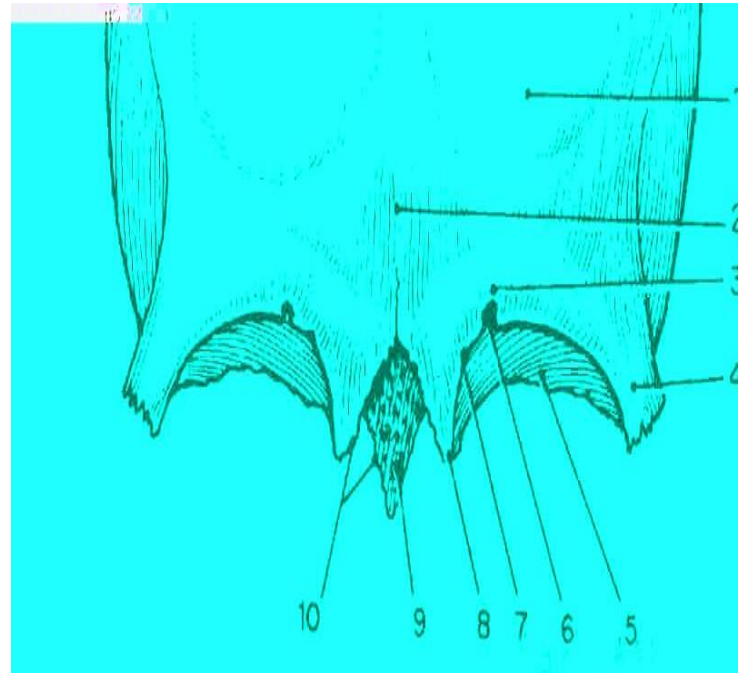
-Épine nasale

-Arcades orbitaires:

    Échancrures supra orbitaires

    Échancrures frontales internes

    -Apophyses orbitaires médiale (nasale) et latérale (zygomatique)



Os frontal (vue antérieure)

1 - tubérosité frontale

2 - glabelle

3 - arcade sourcilière

4 - processus zygomatique

5 - partie orbitaire

6 - incisure supra-orbitaire

7 - incisure frontale

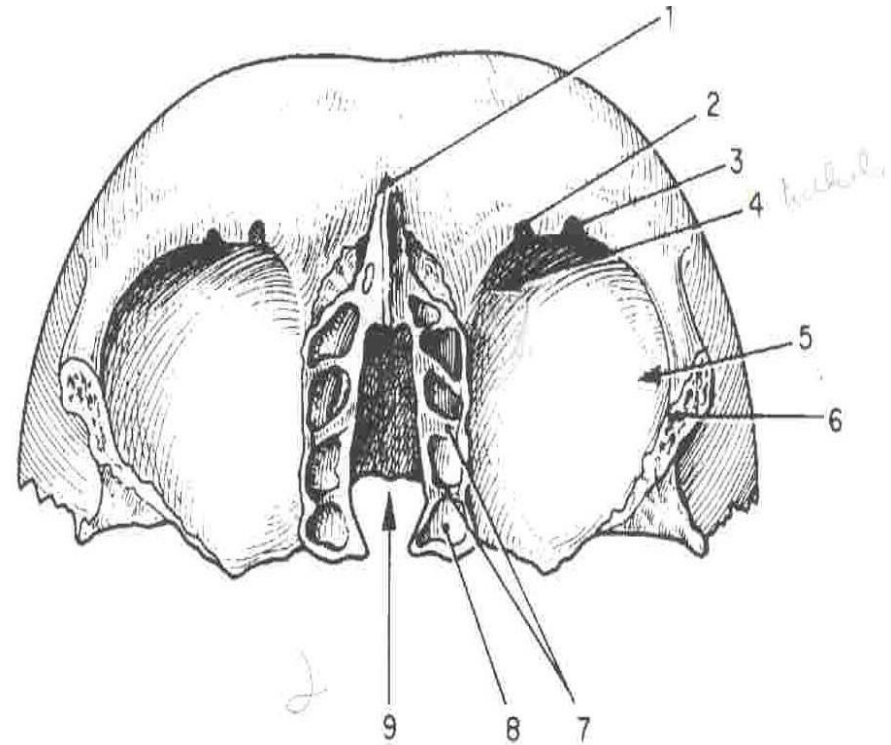
8 - suture frontale

9 - épine nasale

10 - bord nasal

# OS FRONTAL

- 3-Portion horizontale:
- a-Face exocrânienne:
  - \*inférieure
  - \*présente:
    - Fosses orbitaires
    - Fossettes lacrymales
    - Fossettes trochléennes
    - Échancrure ethmoïdale:
      - ½ cellules ethmoïdales
      - Gouttières ethmoïdales antérieure et postérieure



Os frontal (vue inférieure)

1 - épine nasale  
2 - incisure frontale  
3 - incisure supra-orbitaire  
4 - fossette trochléaire  
5 - fosse lacrymale

6 - processus zygomatic  
7 - sillons éthmoïdaux ant. et post.  
8 - cellule frontale  
9 - incisure éthmoïdale

# OS FRONTAL

- b-Face  
endocrânienne:

- \*Supérieure

- \*présente:

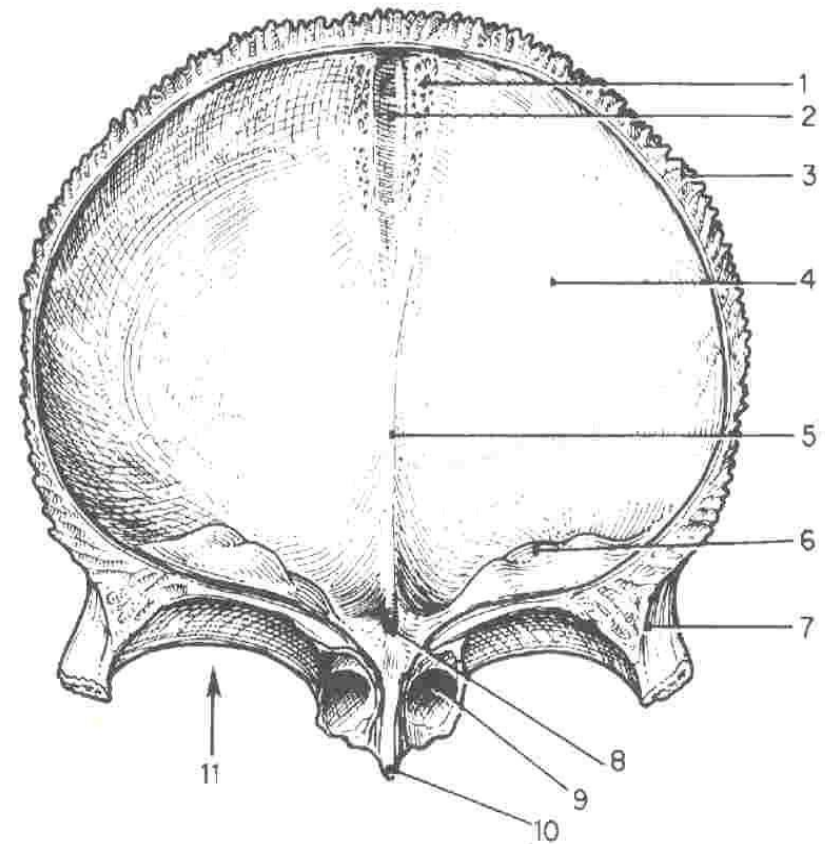
- Bosses orbitaires

- Impressions et

- éminences mamillaires

- Échancrure

- ethmoïdale



Os frontal (vue postérieure)

1 - fossette granulaire

2 - sillon du sinus sagittal sup.

3 - bord pariétal

4 - face interne de l'écaïlle

5 - crête frontale

6 - partie orbitaire

7 - processus zygomatique

8 - foramen caecum

9 - cellule frontale

10 - épine nasale

11 - toit de l'orbite

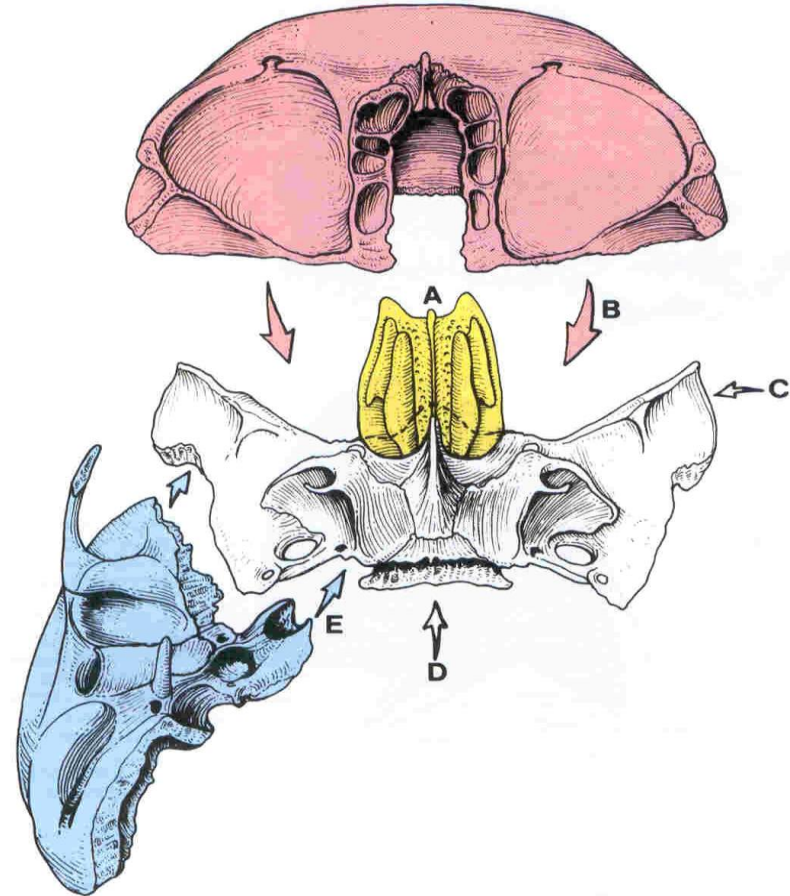
# ETHMOÏDE

OS SPHÉNOÏDE

71

- I-GENERALITES:

- Os impair et médian
- Pneumatique
- Formé de cellules
- S'ouvre dans cavité nasale
- situé dans l'échancrure ethmoïdale du frontal



# ETHMOÏDE

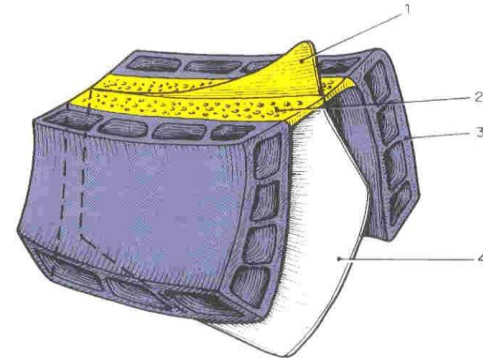
- c'est l'os le plus fragile

-Participe à former:

\*Etage antérieur de la base du crâne

\*Paroi médiale de l'orbite

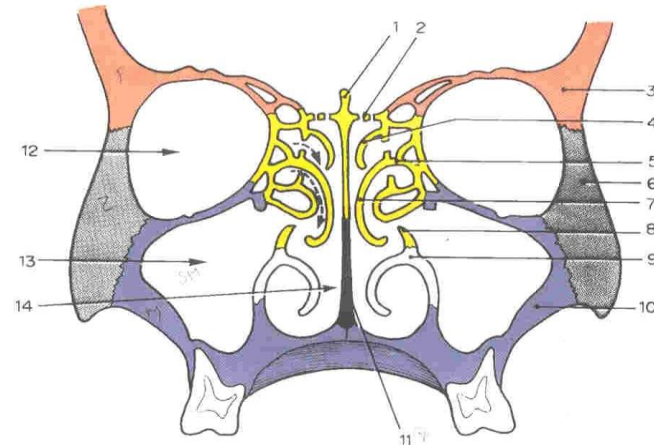
\*Parois des fosses nasales



Parties de l'éthmoïde (vue schématique antéro-latérale)

1 - crista galli  
2 - lame criblée

3 - labyrinthe éthmoïdal  
4 - lame perpendiculaire



Coupe frontale de la face

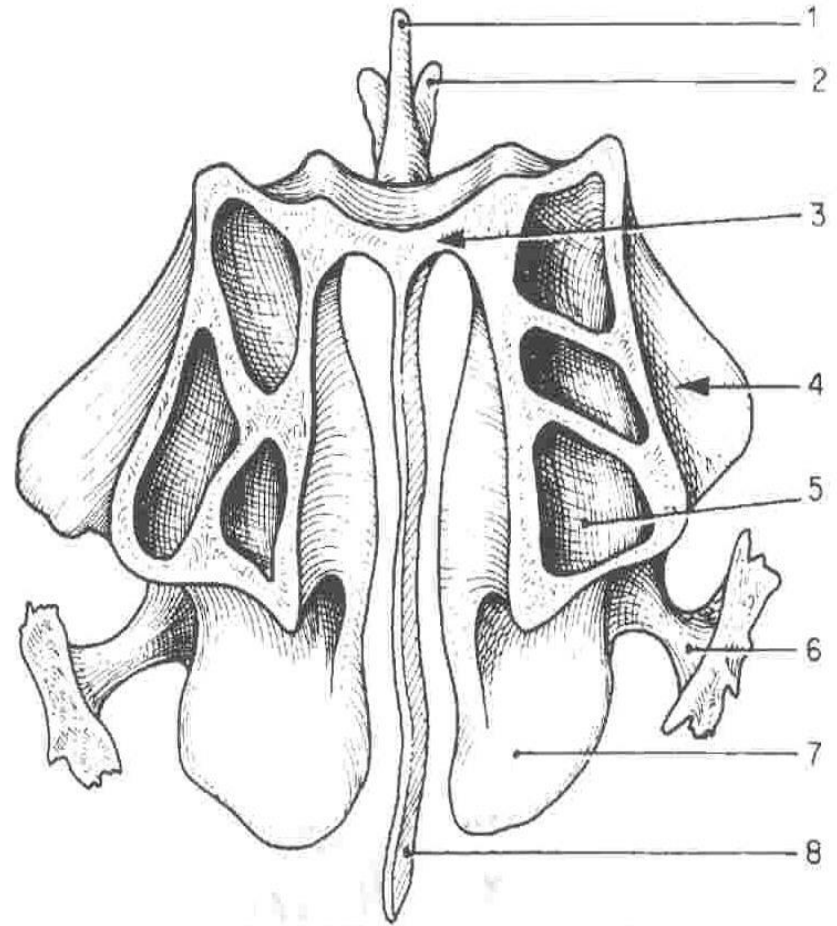
1 - crista galli  
2 - lame criblée  
3 - os frontal  
4 - cornet nasal sup.  
5 - labyrinthe éthmoïdal  
6 - os zygomatique  
7 - cornet nasal moyen

8 - processus unciné  
9 - cornet nasal inf.  
10 - maxillaire  
11 - vomer  
12 - orbite  
13 - sinus maxillaire  
14 - fosse nasale

# ETHMOÏDE

\*Formé de :

- lame verticale
- lame horizontale ou criblée
- 2 Masses latérales (labyrinthes):  
formées de cellules



Ethmoïde (vue postérieure)

1 - crista galli

2 - aile de la crista galli

3 - lame criblée

4 - lame orbitaire

5 - cellule éthmoïdale

6 - processus unciné

7 - cornet nasal moyen

8 - lame perpendiculaire

# ETHMOÏDE

- 1-Lame verticale:

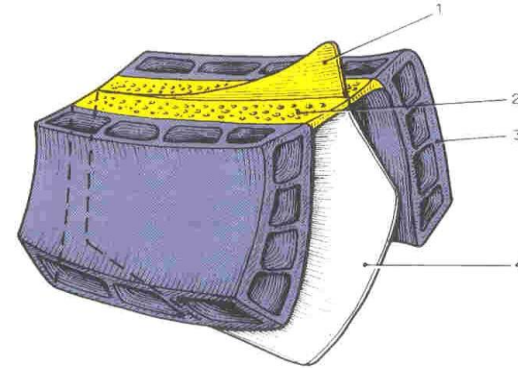
- \*médiane.

- \*divisée en 2

parties par lame  
horizontale

- Apophyse crista  
galli : intra crânienne

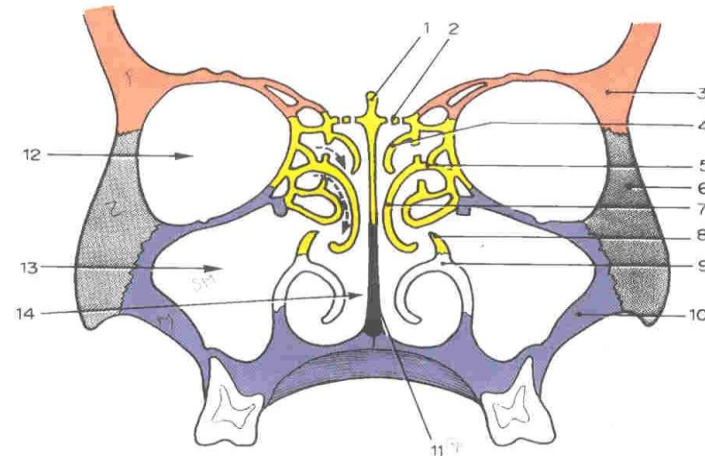
- Lame  
perpendiculaire:  
participe à former la  
cloison nasale



Parties de l'ethmoïde (vue schématique antéro-latérale)

1 - crista galli  
2 - lame criblée

3 - labyrinthe éthmoïdal  
4 - lame perpendiculaire



Coupe frontale de la face

1 - crista galli  
2 - lame criblée  
3 - os frontal  
4 - cornet nasal sup.  
5 - labyrinthe éthmoïdal  
6 - os zygomatique  
7 - cornet nasal moyen

8 - processus unciné  
9 - cornet nasal inf.  
10 - maxillaire  
11 - vomer  
12 - orbite  
13 - sinus maxillaire  
14 - fosse nasale

# ETHMOÏDE

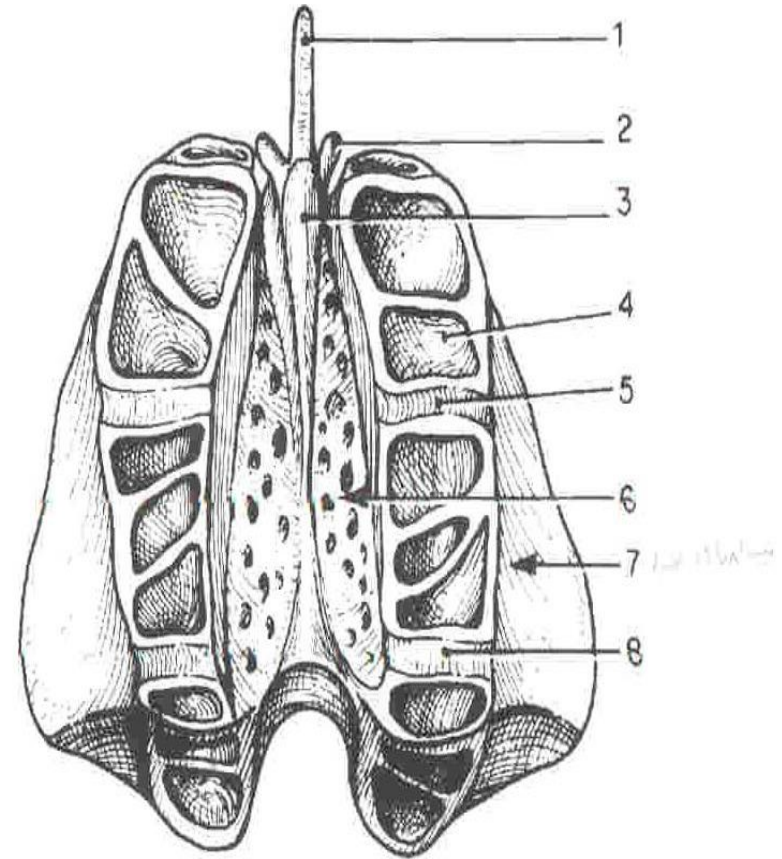
- 2-Lame horizontale:

- \*Lame criblée

- \* présente :

- gouttières

olfactives criblées de trous (nerfs olfactifs)



Ethmoïde (vue supérieure)

1 - lame perpendiculaire

2 - aile de la crista galli

3 - crista galli

4 - cellule éthmoïdale

5 - sillon éthmoïdal ant.

6 - lame criblée

7 - lame orbitaire

8 - sillon éthmoïdal post.



# ETHMOÏDE

- 3-Masses latérales:

- \* Cubique

- \* présente :

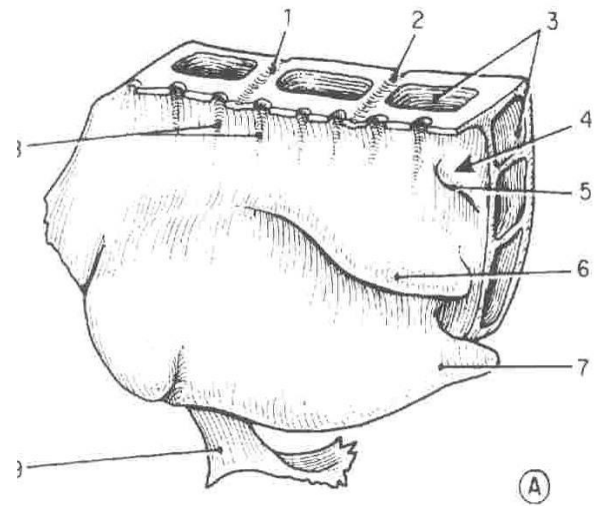
- 6 parois

- 1/2 cellules

a-supérieure:

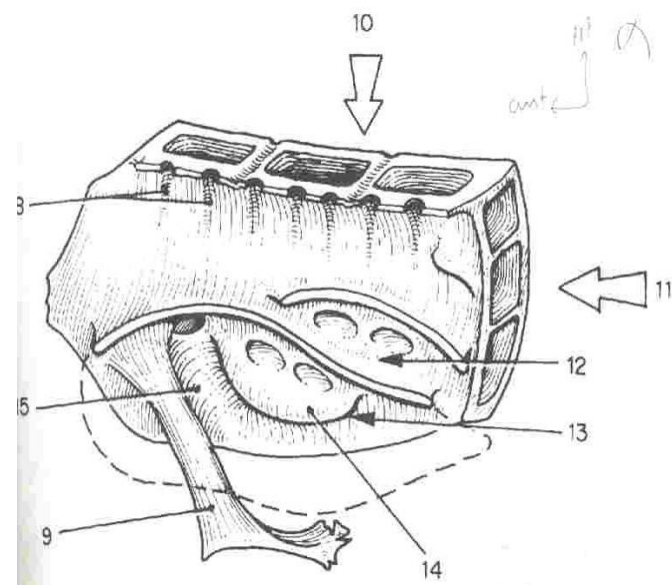
s'articule avec frontal

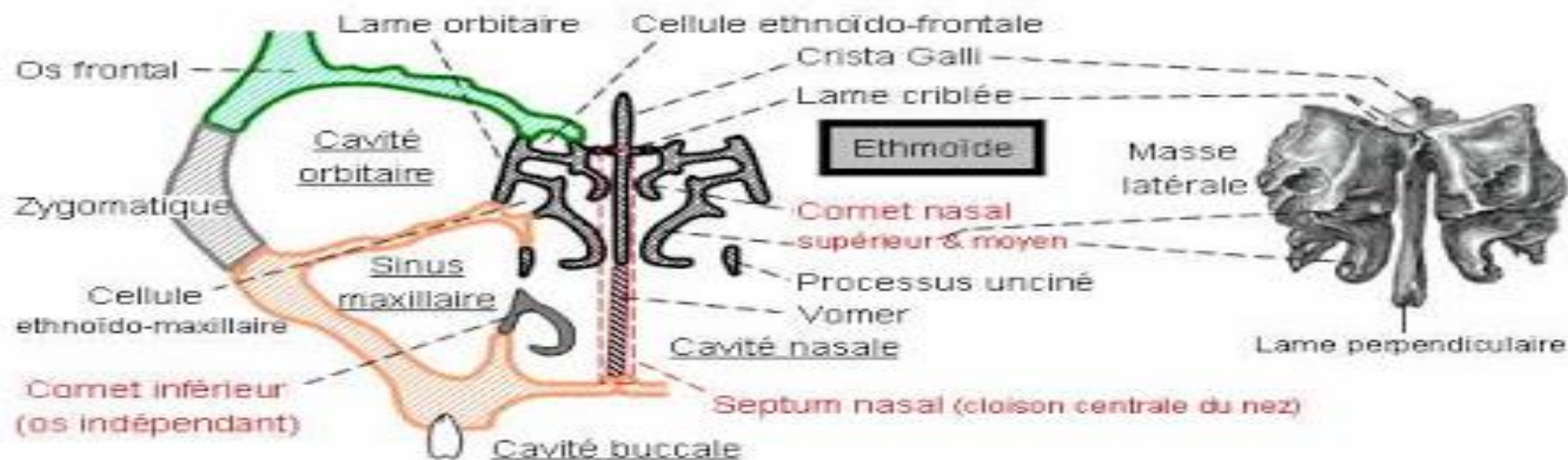
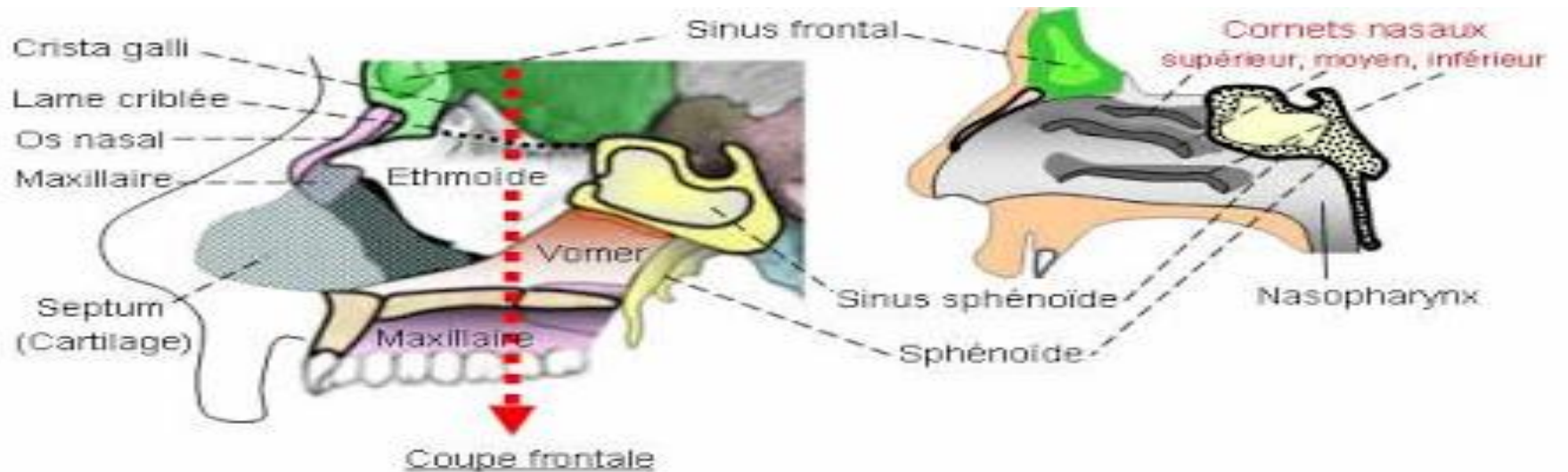
d-Inférieure: avec le maxillaire



Ethmoïde (vue médiale schématique avec résection des cornets nasaux en B)

- 1 - sillon éthmoïdal ant.
- 2 - sillon éthmoïdal post.
- 3 - cellules éthmoïdales
- 4 - récessus sphéno-éthmoïdal
- 5 - cornet nasal suprême
- 6 - cornet nasal supérieur
- 7 - cornet nasal supérieur
- 8 - sillon des nerfs olfactifs
- 9 - processus unciné
- 10 - face sup.
- 11 - face post.
- 12 - méat nasal sup.
- 13 - méat nasal moyen
- 14 - bulle éthmoïdale
- 15 - infundibulum éthmoïdal



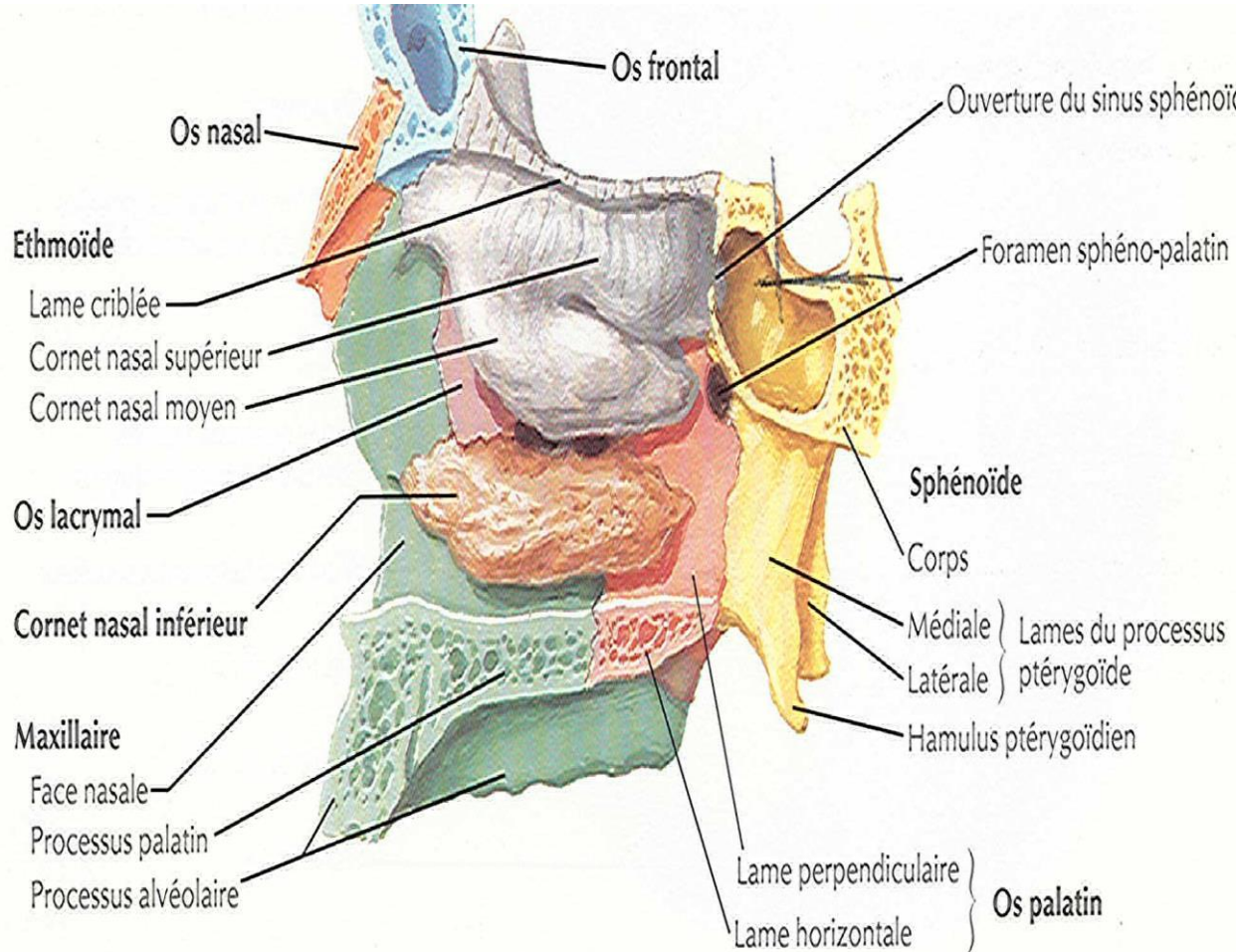


# ETHMOÏDE

b-Antérieure: avec l'unguis et branche montante du maxillaire

c-Postérieure: avec sphénoïde

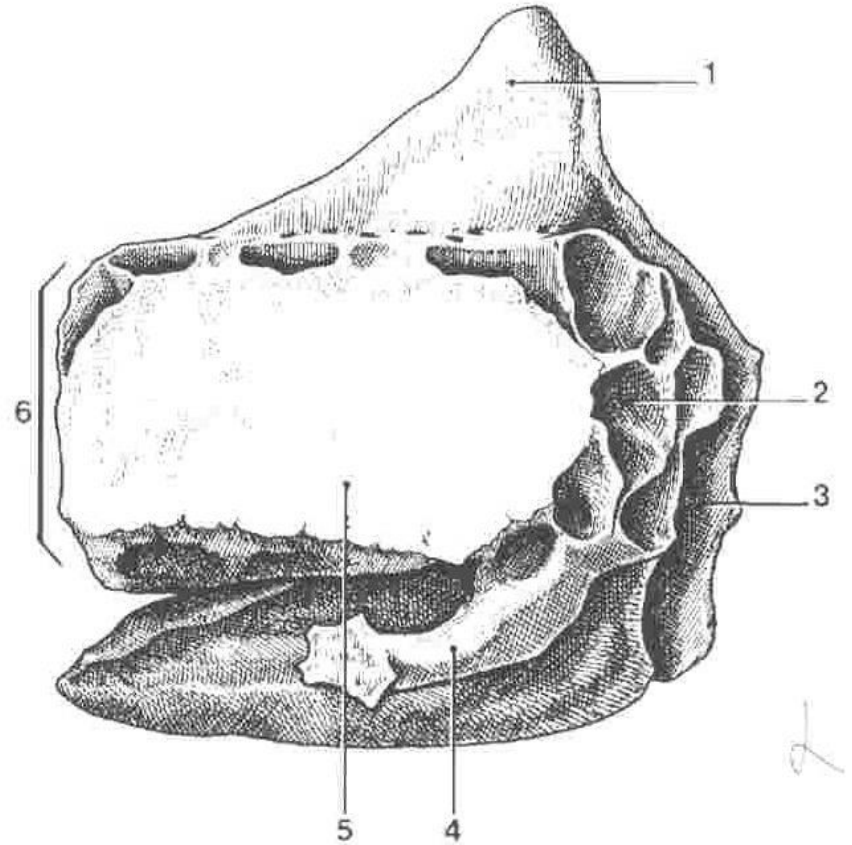
e-Médiale: présente les cornets supérieur et moyen délimitent méats dans cavité nasale



# ETHMOÏDE

f-Latérale (**lame orbitaire** ou **os planum**):

face médiale de l'orbite



Os ethmoïde (vue latérale)

1 - crista galli

2 - cellules ethmoïdales

3 - lame perpendiculaire

4 - processus unciforme

5 - lame orbitaire

6 - labyrinthe éthmoïdal

# SPHENOÏDE

OS SPHÉNOÏDE

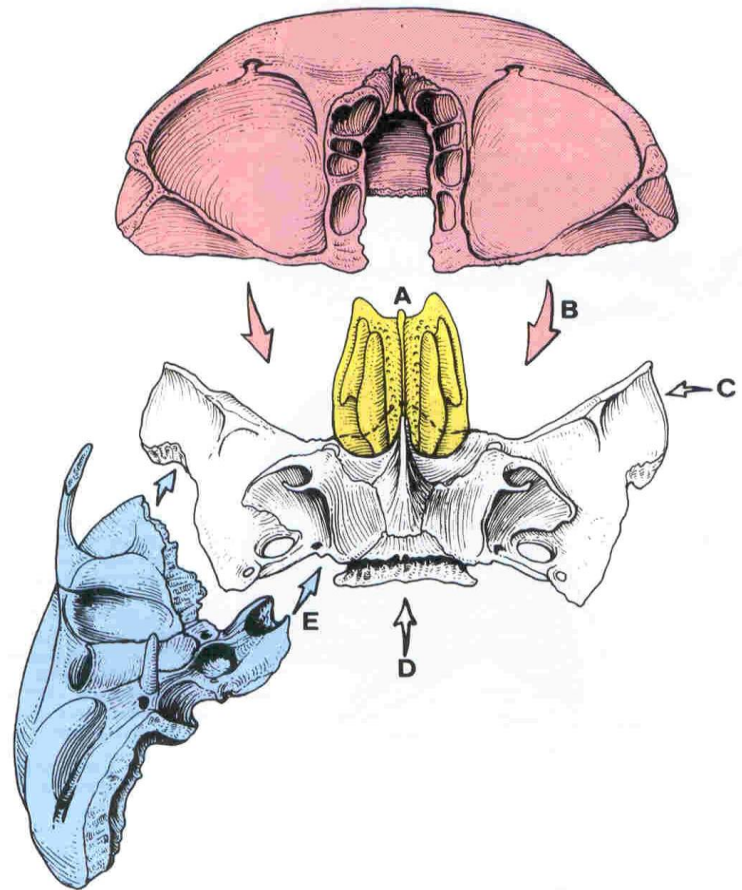
71

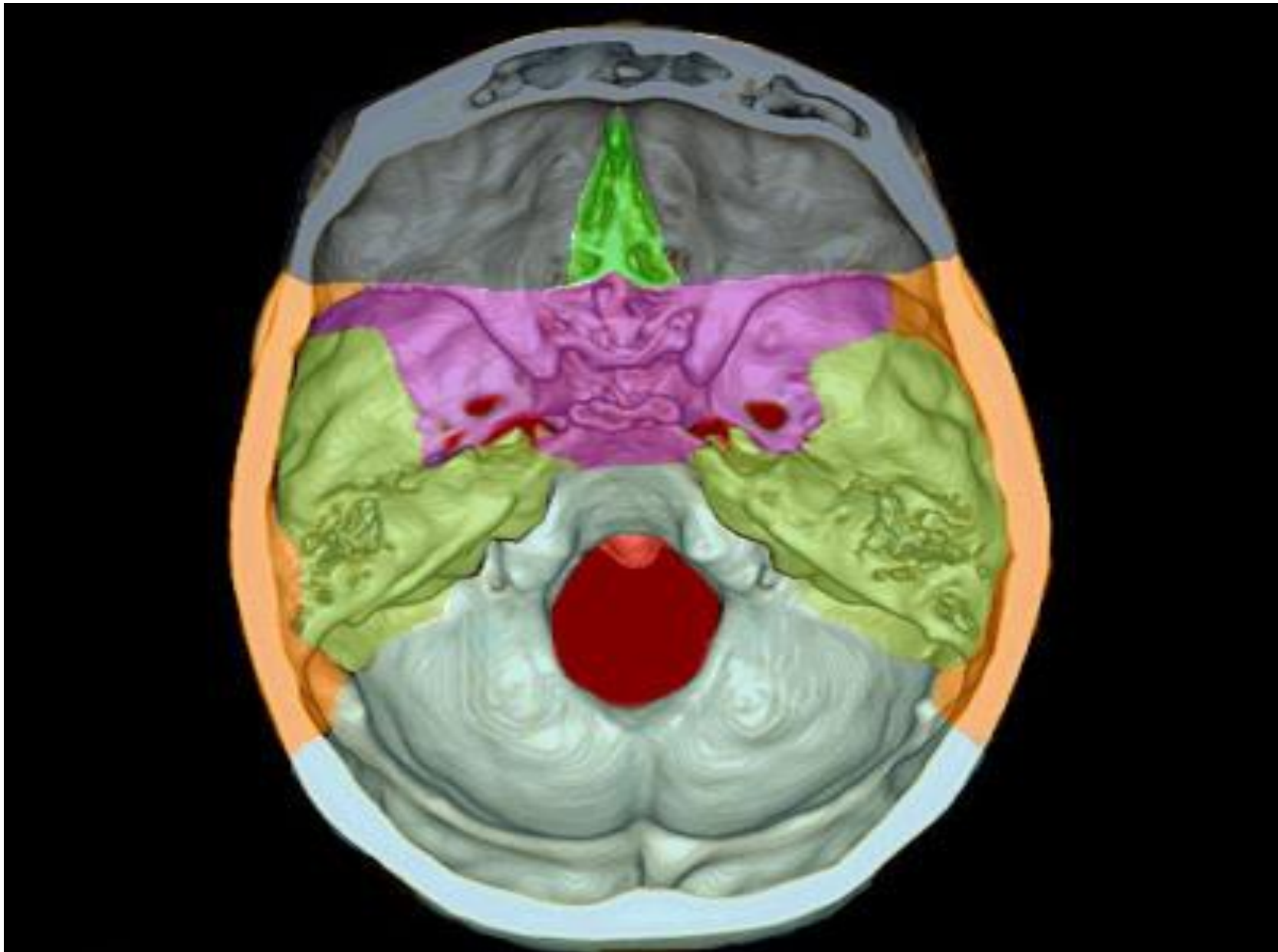
- **I-GENERALITES:**

- \* Os impair et médian

- \* Étage moyen de la base du crâne

- \* S'articule avec tous les os du crâne





# SPHENOÏDE

\*Formé par:

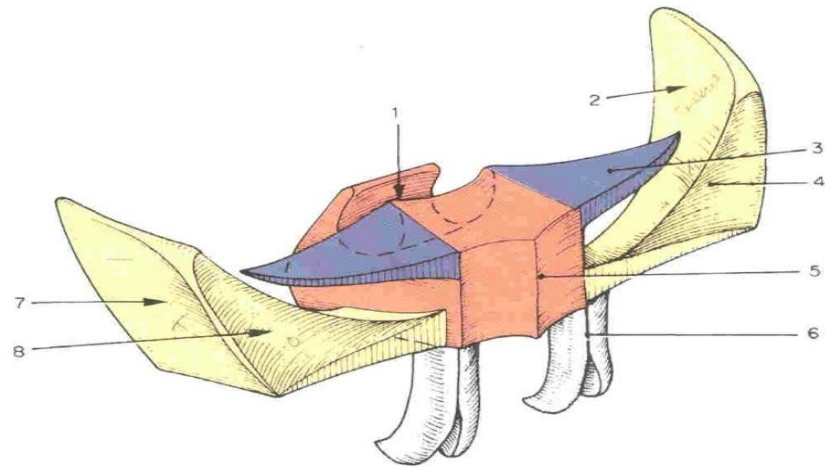
-Corps

-Grandes ailes

-Petites ailes

-Apophyses

ptérygoïdes



Parties du sphénoïde (vue schématique antéro-supérieure droite)

1 - selle turcique  
2 - face cérébrale  
3 - petite aile  
4 - grande aile

5 - corps  
6 - processus ptérygoïde  
7 - face temporale  
8 - face orbitaire

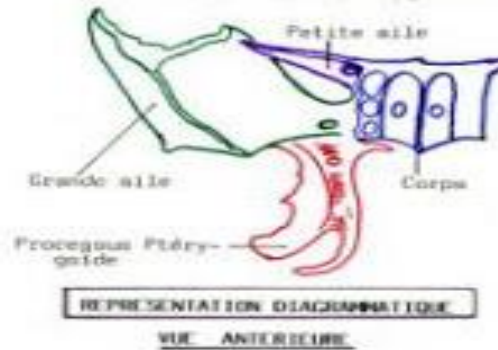
# SPHENOÏDE

## MISE EN PLACE

- En Haut : face escavée du bloc central
- En Avant : lambeaux triangulaires, latéraux, horizontaux (= petites ailes)

## Comparé à une chauve-souris :

- Impair et médian : corps du sphénoïde
- Paires et latérales : petites ailes, grandes ailes et processus ptérygoïdes

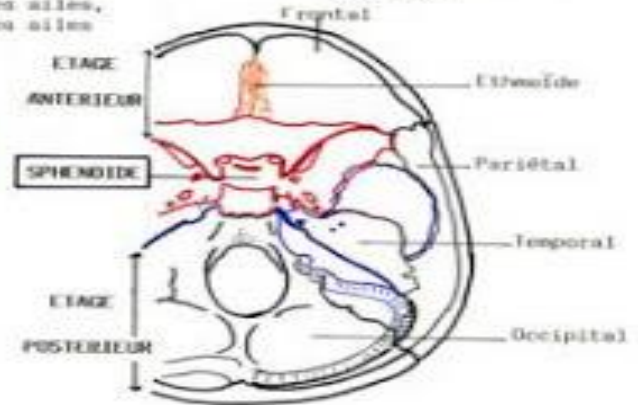


## SPHENOÏDE

- Impair, médian
- clé de voûte de la base du crâne

## BASE DU CRANE

3 étages

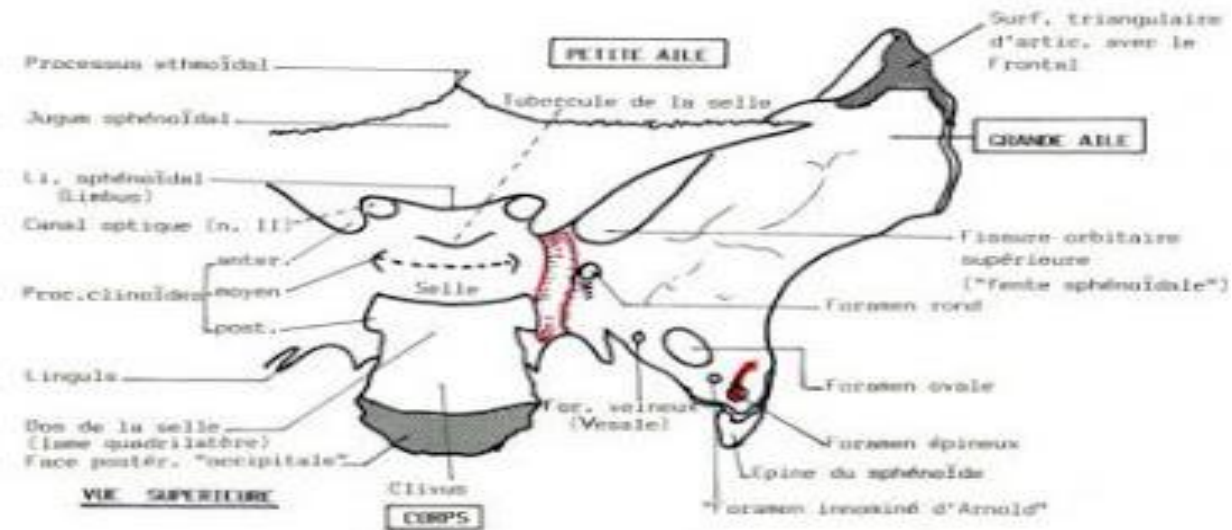


## 1-Le corps:

\*creusé de sinus sphénoïdal

\*présente:

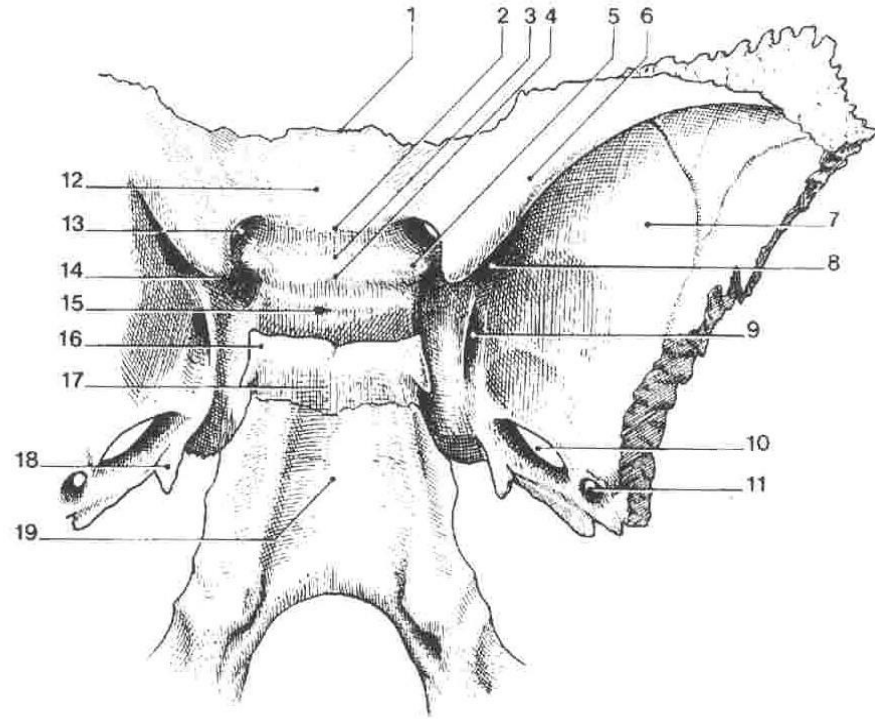
-6 faces:





# SPHENOÏDE

- a-Supérieure:
- \* présente:
  - Jugum (surface plane)
  - Gouttière optique
  - et trou optique

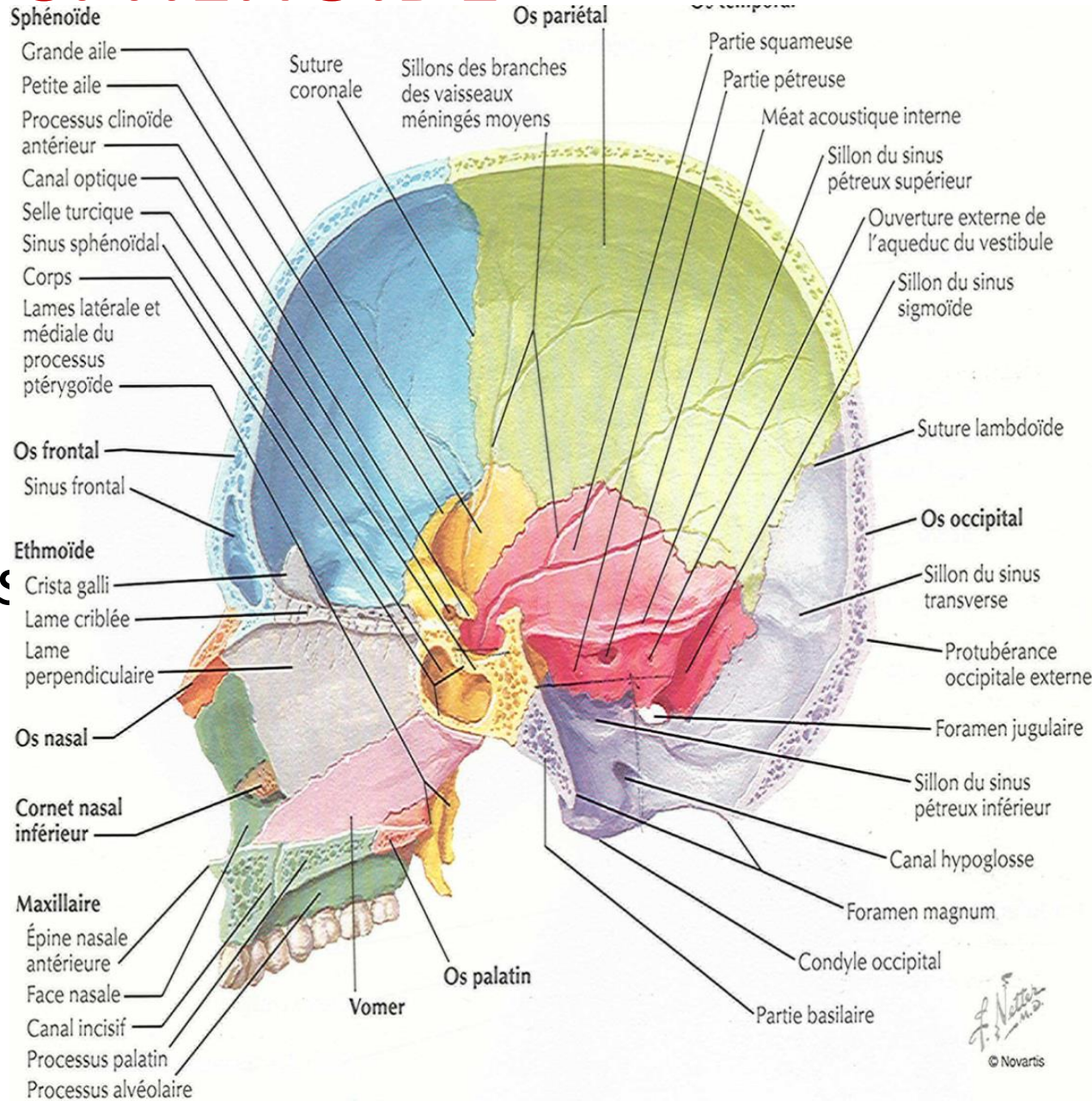


Sphénoïde (les ailes gauches n'ont pas été représentées) *vue interne*

- |                                         |                                            |
|-----------------------------------------|--------------------------------------------|
| 1 - processus éthmoïdal                 | 11 - foramen épineux → <i>meninges moy</i> |
| 2 - limbus sphénoïdal                   | 12 - jugum sphénoïdal                      |
| 3 - sillon chiasmatique                 | 13 - canal optique                         |
| 4 - tubercule de la selle               | 14 - processus clinéoïde ant.              |
| 5 - processus clinéoïde moyen           | 15 - fosse hypophysaire                    |
| 6 - petite aile                         | 16 - processus clinéoïde post.             |
| 7 - grande aile                         | 17 - dos de la selle                       |
| 8 - fente orbitaire sup.                | 18 - lingula sphénoïdale                   |
| 9 - foramen rond → <i>maxillaires</i>   | 19 - partie basilaire de l'occipital       |
| 10 - foramen ovale → <i>maxillaires</i> |                                            |

# SPHENOÏDE

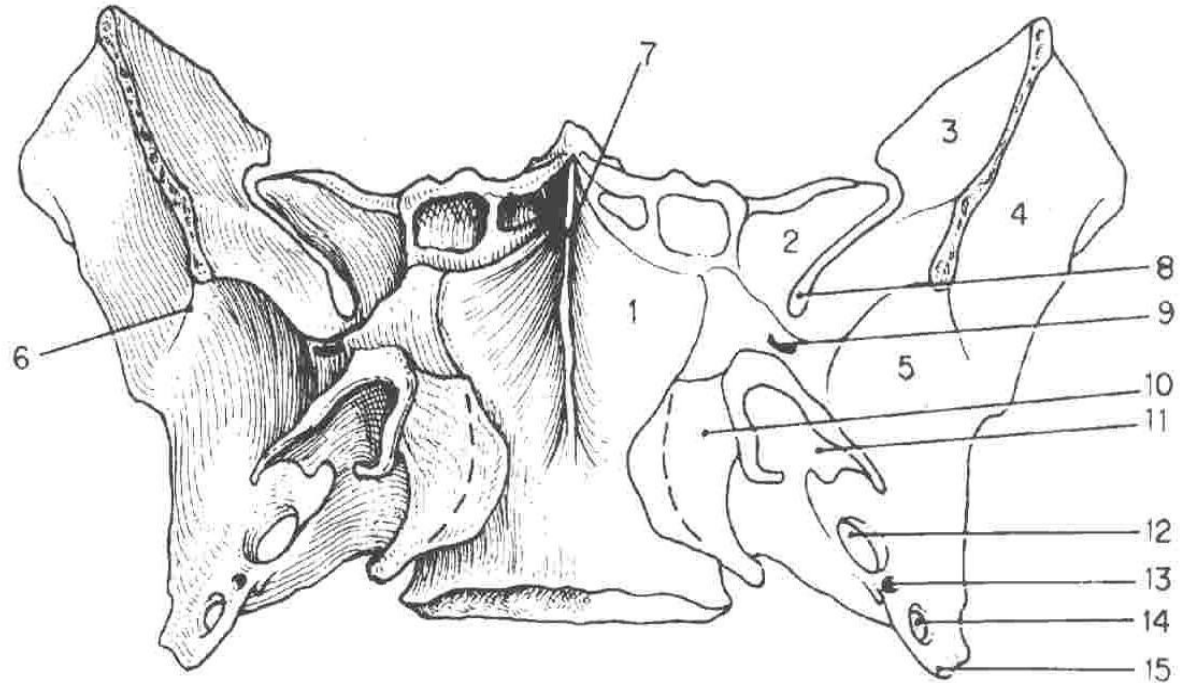
- Selle turcique (fosse pituitaire)
- Lame quadrilatère (dos de la selle): apophyse clinoides postérieures



# SPHENOÏDE

b-inférieure:

\*S'articule avec  
vomer



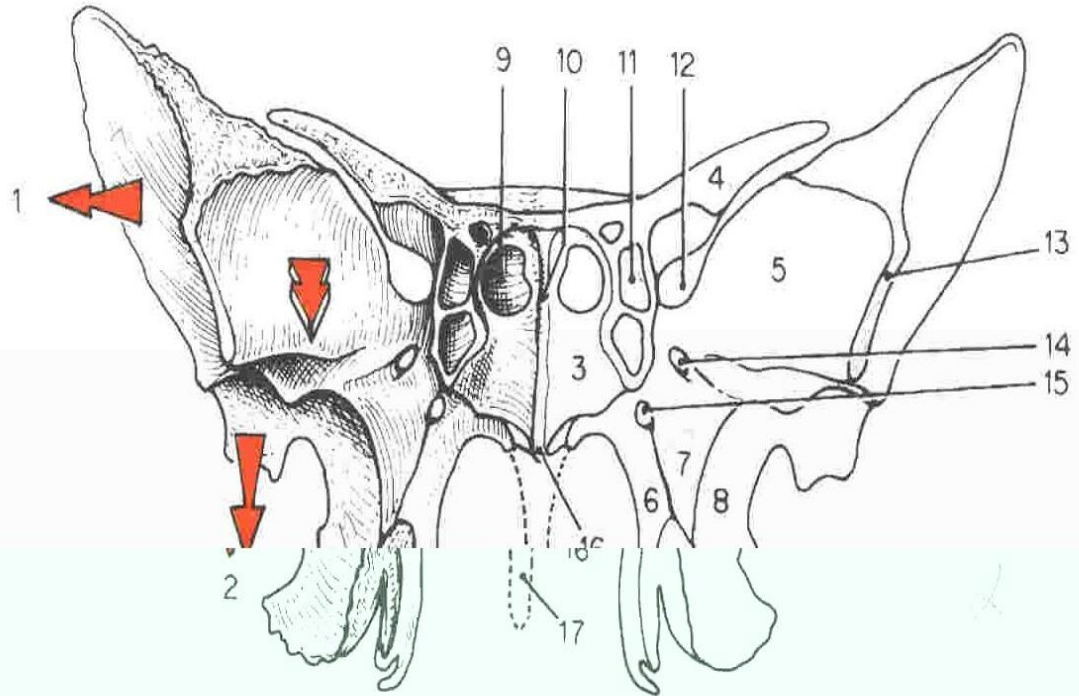
Sphénoïde (vue inférieure)

- |                                       |                                            |
|---------------------------------------|--------------------------------------------|
| 1 – cornet sphénoïdal                 | 9 – foramen rond                           |
| 2 – petite aile                       | 10 – lame médiale du processus ptérygoïde  |
| 3 – face orbitaire de la grande aile  | 11 – lame latérale du processus ptérygoïde |
| 4 – face temporale de la grande aile  | 12 – foramen ovale                         |
| 5 – face maxillaire de la grande aile | 13 – foramen pétreux                       |
| 6 – crête infra-temporale             | 14 – foramen épineux                       |
| 7 – crête sphénoïdale inf.            | 15 – épine du sphénoïde                    |
| 8 – fissure orbitaire sup.            |                                            |

# SPHENOÏDE

c-Antérieure:

\*s'articule avec  
la lame  
perpendiculaire  
de l'éthmoïde



Sphénoïde (vue antérieure)

1 - face temporale

2 - face maxillaire

3 - cornet sphénoïdal

4 - petite aile

5 - face orbitaire

6 - face médiale du processus ptérygoïde

7 - face ant. du processus ptérygoïde

8 - face latérale du processus ptérygoïde

9 - ouverture du sinus sphénoïdal

10 - crête sphénoïdale

11 - cellule sphénoïdale

12 - fissure orbitaire sup.

13 - bord zygomatique

14 - foramen rond

15 - canal ptérygoïdien

16 - rostrum sphénoïdal

17 - vomer

# SPHENOÏDE

## d-Faces latérales:

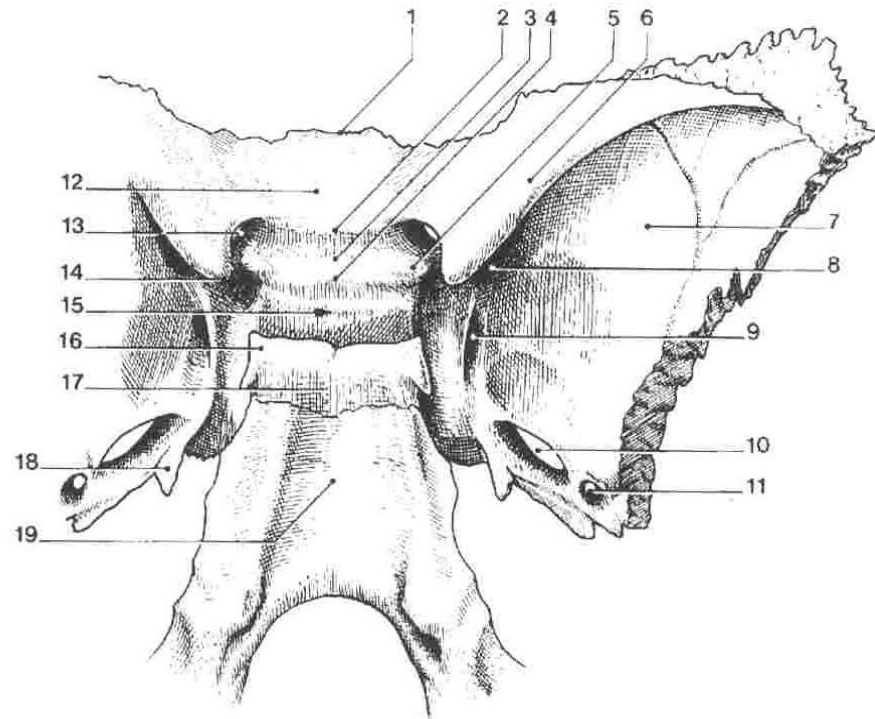
\* gouttières

caverneuses

\*Zones d'attache des  
petites et grandes  
ailes

\*Entre eux fente  
sphénoïdale (fissure  
orbitaire supérieure)

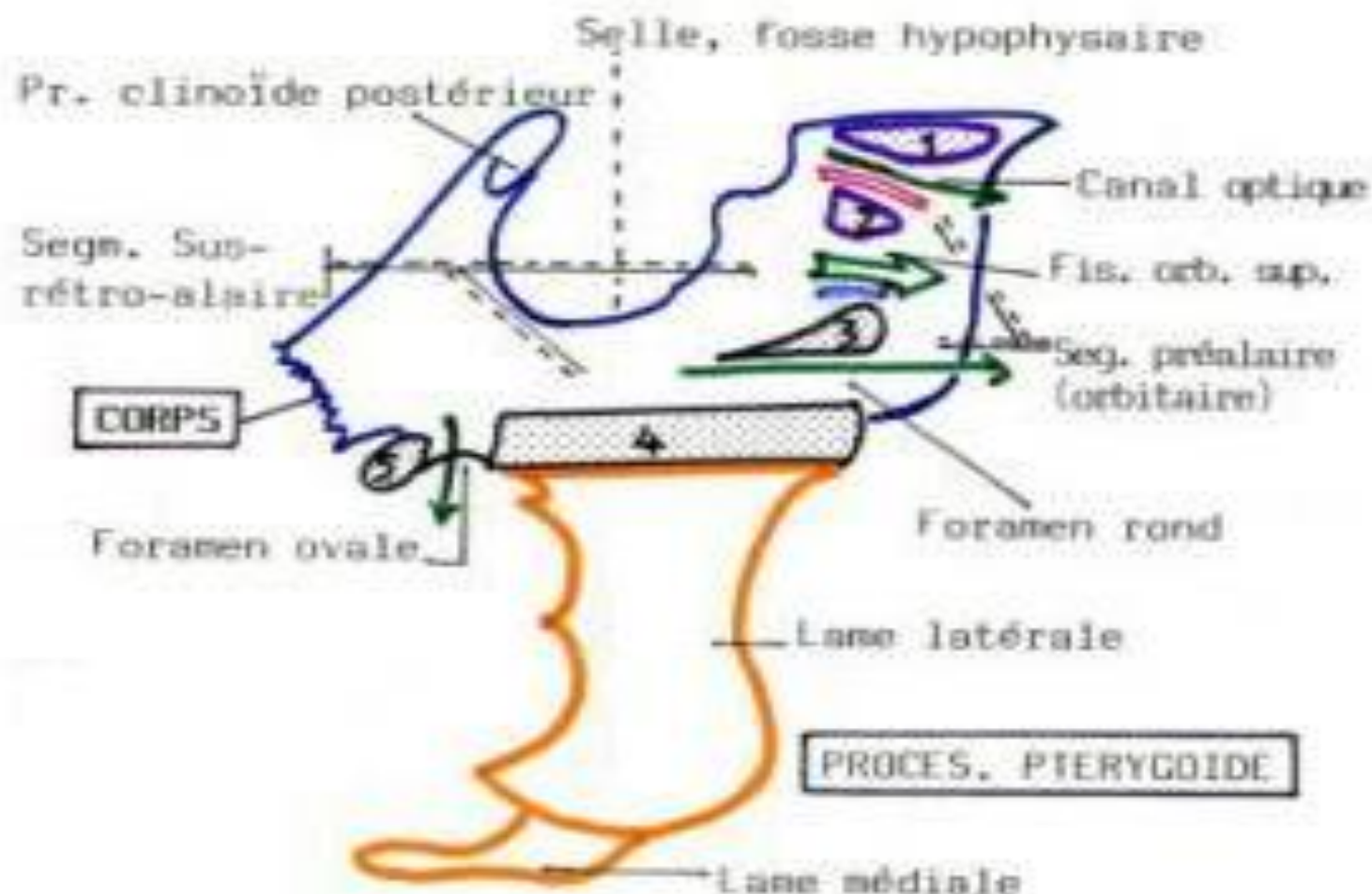
\*lingula



Sphénoïde (les ailes gauches n'ont pas été représentées) *vue interne*

- 1 - processus éthmoïdal
- 2 - limbus sphénoïdal
- 3 - sillon chiasmatique
- 4 - tubercule de la selle
- 5 - processus clinéoïde moyen
- 6 - petite aile
- 7 - grande aile
- 8 - fente orbitaire sup.
- 9 - foramen rond → maxillaires
- 10 - foramen ovale → mandibulaires

- 11 - foramen épineux → \* mninges moy
- 12 - jugum sphénoïdal
- 13 - canal optique
- 14 - processus clinéoïde ant.
- 15 - fosse hypophysaire
- 16 - processus clinéoïde post.
- 17 - dos de la selle
- 18 - lingula sphénoïdale
- 19 - partie basilaire de l'occipital



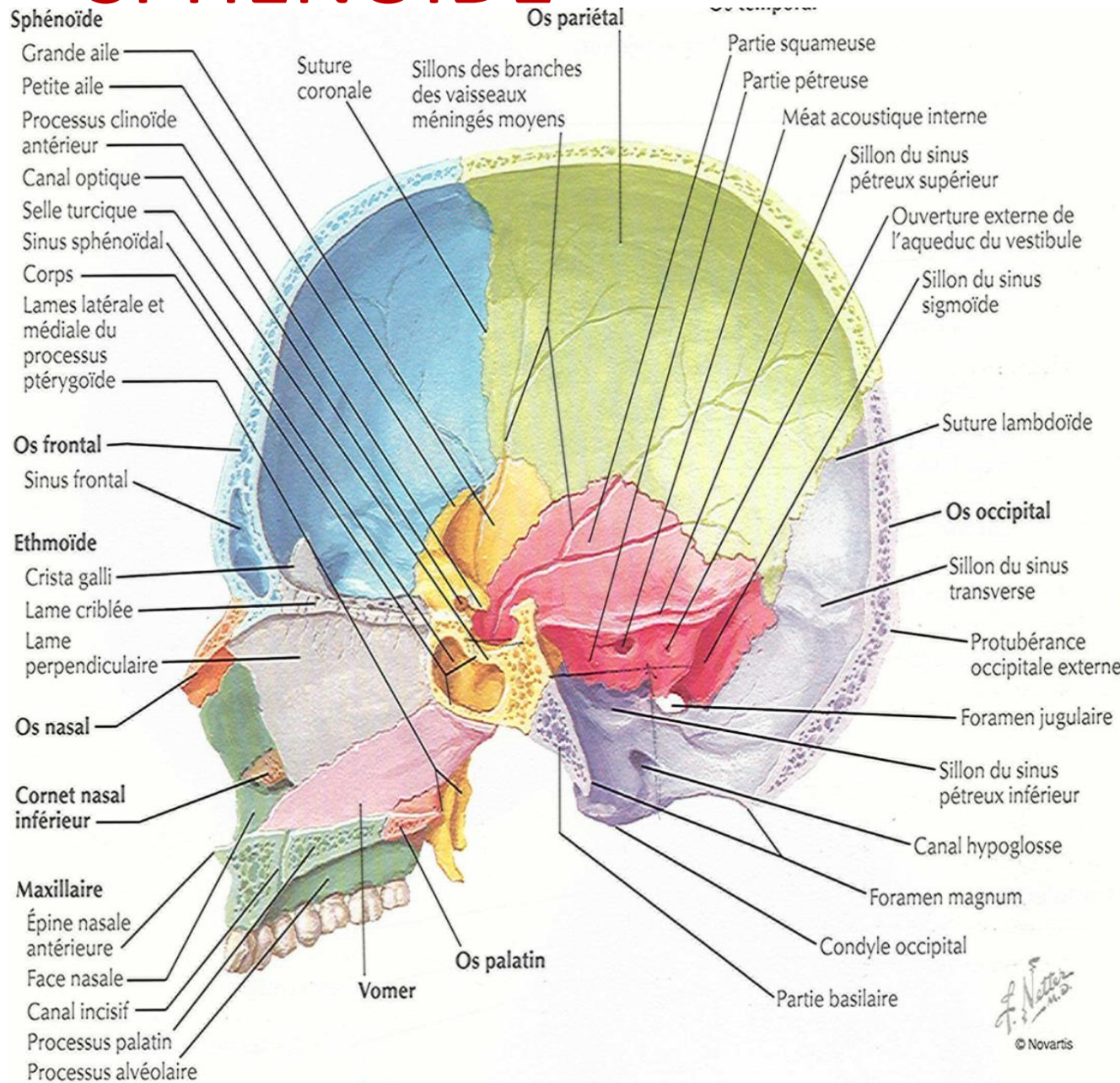
1 et 2 : racines de la petite aile

3, 4 et 5 : racines de la grande aile

# SPHENOÏDE

e-Postérieure:

\* Avec partie  
basilaire de  
l'occipital



# SPHENOÏDE

- 2-Les petites ailes:

- \* Triangulaires

- \* a 2 racines délimitent le trou optique

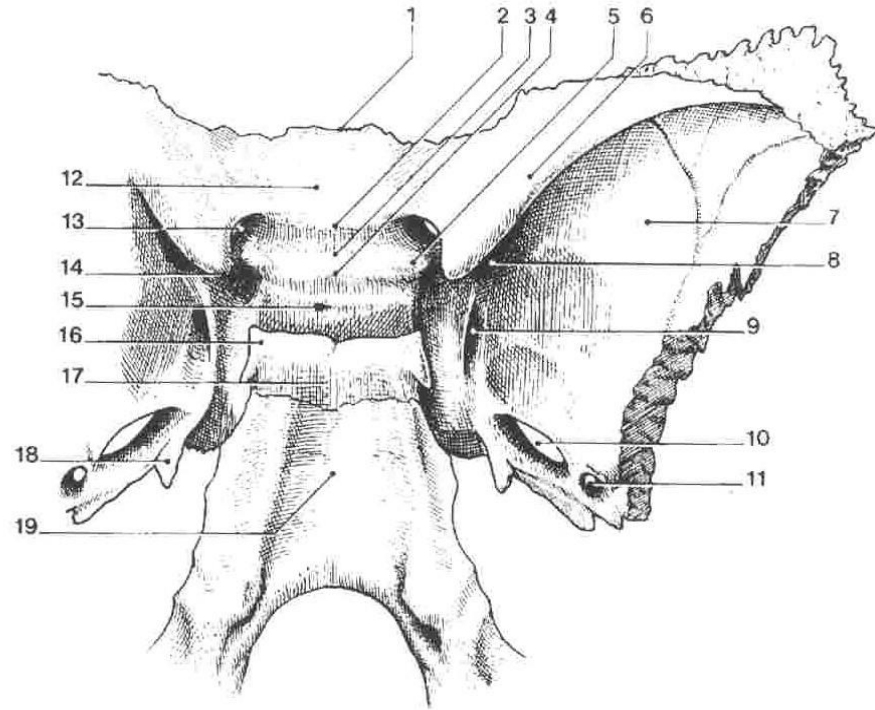
- \* présente:

- Face supérieure et inférieure

- Bord antérieur: soudé au frontal

- Bord postérieur:

- Libre, apophyses clinéoïdes antérieures



Sphénoïde (les ailes gauches n'ont pas été représentées) *vue interne*

1 - processus éthmoïdal

2 - limbus sphénoïdal

3 - sillon chiasmatique

4 - tubercule de la selle

5 - processus clinéoïde moyen

6 - petite aile

7 - grande aile

8 - fente orbitaire sup.

9 - foramen rond → *me. sellaires*

10 - foramen ovale → *me. orbitaires*

11 - foramen épineux → *me. moyennes*

12 - jugum sphénoïdal

13 - canal optique

14 - processus clinéoïde ant.

15 - fosse hypophysaire

16 - processus clinéoïde post.

17 - dos de la selle

18 - lingula sphénoïdale

19 - partie basilaire de l'occipital



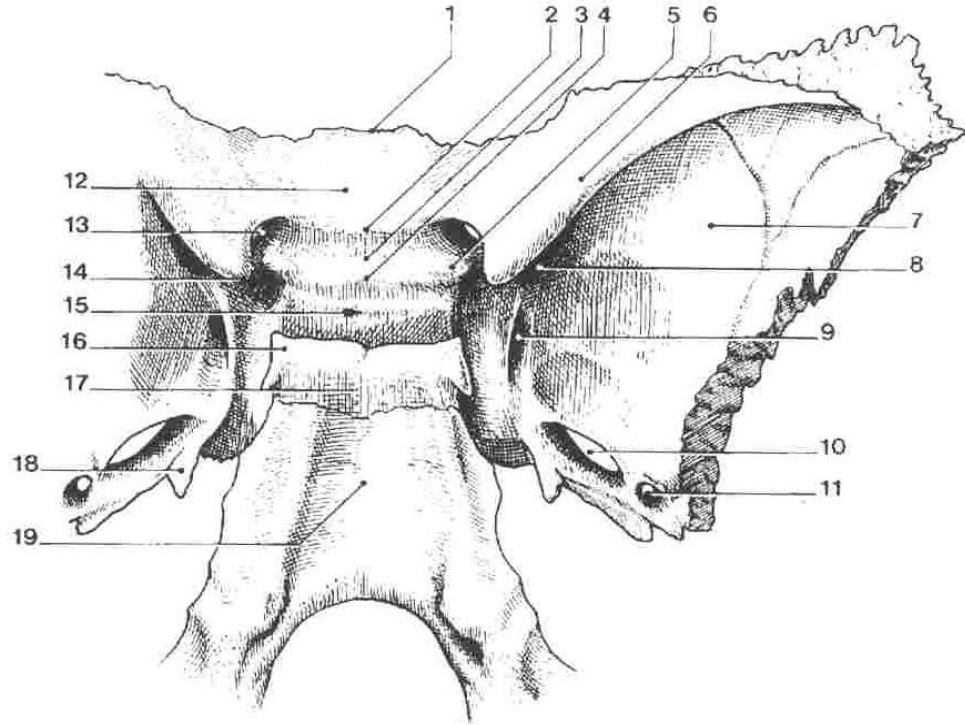
# SPHENOÏDE

- 3-Les grandes ailes:

\*présente:

a-Face

endocrânienne  
(cérébrale):



Sphénoïde (les ailes gauches n'ont pas été représentées) *vue interne*

- 1 - processus éthmoïdal
- 2 - limbus sphénoïdal
- 3 - sillon chiasmaticque
- 4 - tubercule de la selle
- 5 - processus clinoiïde moyen
- 6 - petite aile
- 7 - grande aile
- 8 - fente orbitaire sup.
- 9 - foramen rond → *me xelles*
- 10 - foramen ovale → *mandibulaire*

- 11 - foramen épineux → *meninges moy*
- 12 - jugum sphénoïdal
- 13 - canal optique
- 14 - processus clinoiïde ant.
- 15 - fosse hypophysaire
- 16 - processus clinoiïde post.
- 17 - dos de la selle
- 18 - lingula sphénoïdale
- 19 - partie basilaire de l'occipital

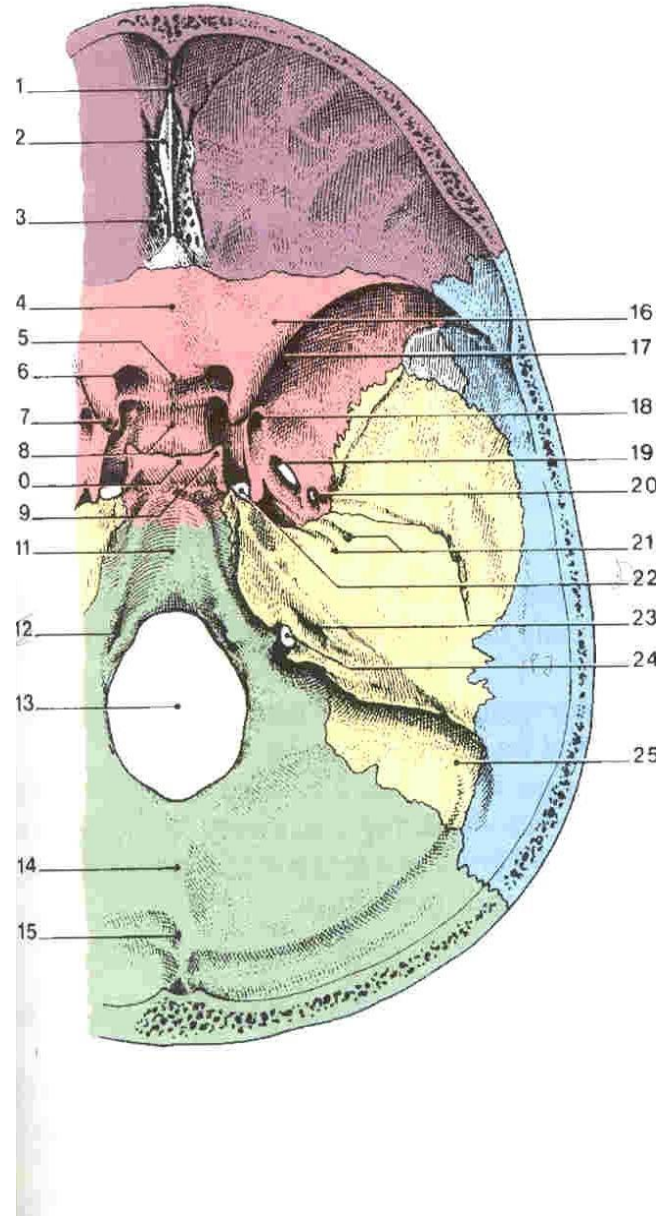
# SPHENOÏDE

Base interne du crâne (les 3/4 droits)

-Trou grand rond:  
nerf maxillaire

-Trou ovale: nerf  
mandibulaire artère  
petite méningée

-Trou petit rond  
(ou épineux : en  
regard de l'épine du  
sphénoïde): artère  
méningée moyenne



- 1 - foramen caecum
- 2 - crista galli
- 3 - lame criblée de l'ethmoïde
- 4 - jugum sphénoïdal
- 5 - sillon chiasmatique
- 6 - canal optique
- 7 - processus clinioïde ant.
- 8 - selle turcique
- 9 - processus clinioïde post.
- 10 - dos de la selle
- 11 - partie basilaire de l'occipital
- 12 - canal de l'hypoglosse
- 13 - foramen magnum
- 14 - crête occipitale interne
- 15 - protubérance occipitale interne
- 16 - petite aile du sphénoïde
- 17 - fissure orbitaire sup.
- 18 - foramen rond
- 19 - foramen ovale
- 20 - foramen épineux
- 21 - sillons des nn. grand et petit pétreux
- 22 - foramen déchiré
- 23 - pore acoustique interne
- 24 - foramen jugulaire
- 25 - sillon du sinus sigmoïde

# SPHENOÏDE

## b-Face

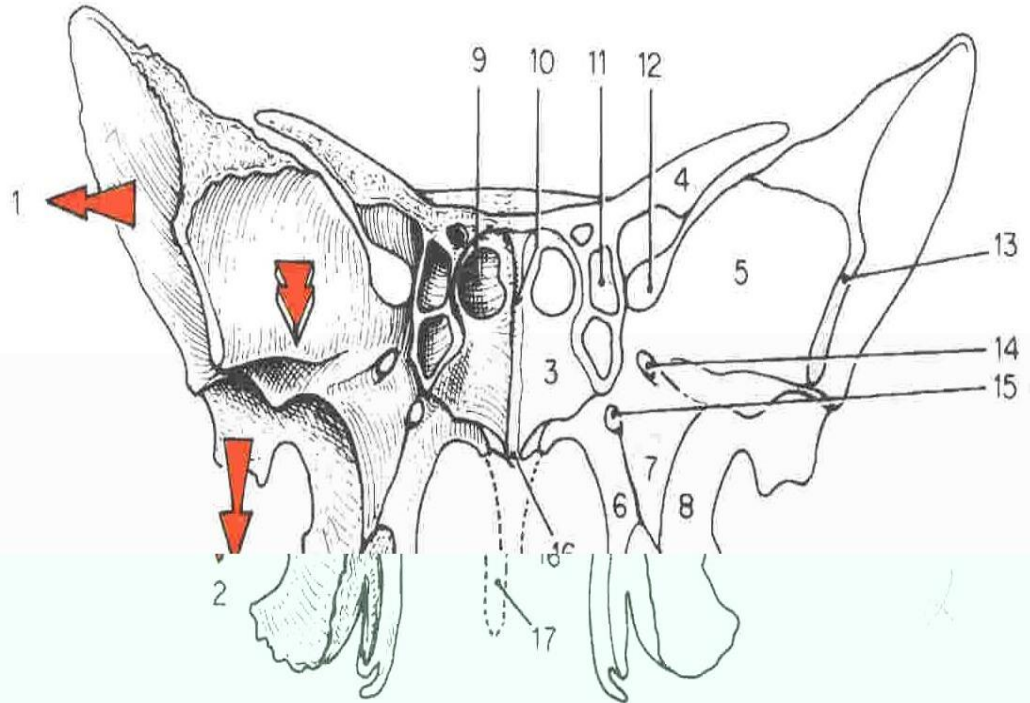
## exocrânienne:

\*Divisée par crête malaire (zygomatique) en:

-partie orbitaire

-partie orbitaire

-Partie temporale



Sphénoïde (vue antérieure)

1 - face temporale

2 - face maxillaire

3 - cornet sphénoïdal

4 - petite aile

5 - face orbitaire

6 - face médiale du processus ptérygoïde

7 - face ant. du processus ptérygoïde

8 - face latérale du processus ptérygoïde

9 - ouverture du sinus sphénoïdal

10 - crête sphénoïdale

11 - cellule sphénoïdale

12 - fissure orbitaire sup.

13 - bord zygomatique

14 - foramen rond

15 - canal ptérygoïdien

16 - rostrum sphénoïdal

17 - vomer

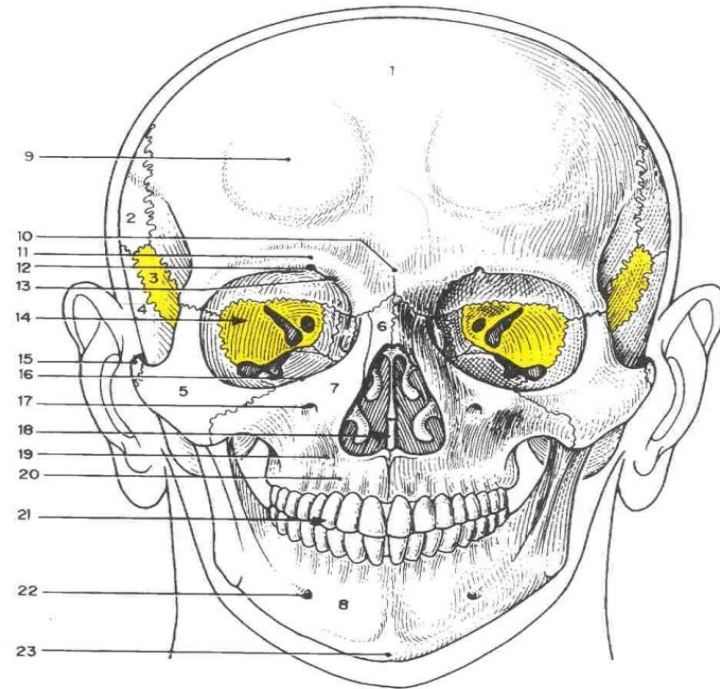
# SPHENOÏDE

14

TÊTE OSSEUSE

-Partie orbitaire:  
paroi latérale de  
l'orbite

-Partie temporale:  
fosse temporale



Norma frontalis

- |                               |                               |
|-------------------------------|-------------------------------|
| 1 - frontal                   | 13 - incisure frontale        |
| 2 - pariétal                  | 14 - orbite                   |
| 3 - sphénoïde (en jaune)      | 15 - arcade zygomatique       |
| 4 - temporal                  | 16 - bord infra-orbitaire     |
| 5 - os zygomatique            | 17 - foramen infra-orbitaire  |
| 6 - os nasal                  | 18 - orifice piriforme        |
| 7 - maxillaire                | 19 - fosse canine             |
| 8 - mandibule                 | 20 - jugum de la canine       |
| 9 - bosse frontale            | 21 - arcades dentaires        |
| 10 - glabella                 | 22 - foramen mentonnier       |
| 11 - arcade sourcilière       | 23 - protubérance mentonnière |
| 12 - incisure supra-orbitaire |                               |

# SPHENOÏDE

- 4- -Apophyses ptérygoïdes:

- \*s'attachent à la face inférieure du corps par 2 racines

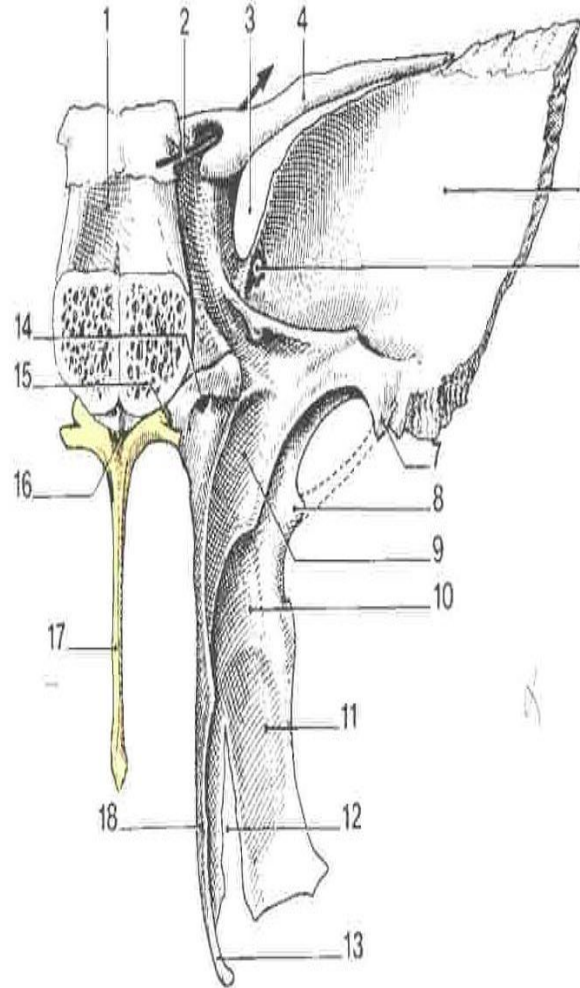
- \*présentent:

- Canal ptérygoïdien (vidien)

- Aile médiale (hamulus ou crochet, apophyse vaginale) et latérale

- Fosse ptérygoïde

- Échancrure ptérygoïdienne



## Sphénoïde

(vue postéro-interne de la moitié droite)

- 1 - corps
- 2 - canal optique
- 3 - fissure orbitaire supérieure
- 4 - petite aile
- 5 - grande aile
- 6 - foramen rond
- 7 - épine du sphénoïde
- 8 - processus ptérygo-épineux
- 9 - fosse scaphoïde
- 10 - fosse ptérygoïdienne
- 11 - aile latérale
- 12 - incisure ptérygoïdienne
- 13 - hamulus ptérygoïdien
- 14 - canal ptérygoïdien
- 15 - canal voméro-vaginal
- 16 - canal sphéno vomerien
- 17 - vomer
- 18 - aile médiale

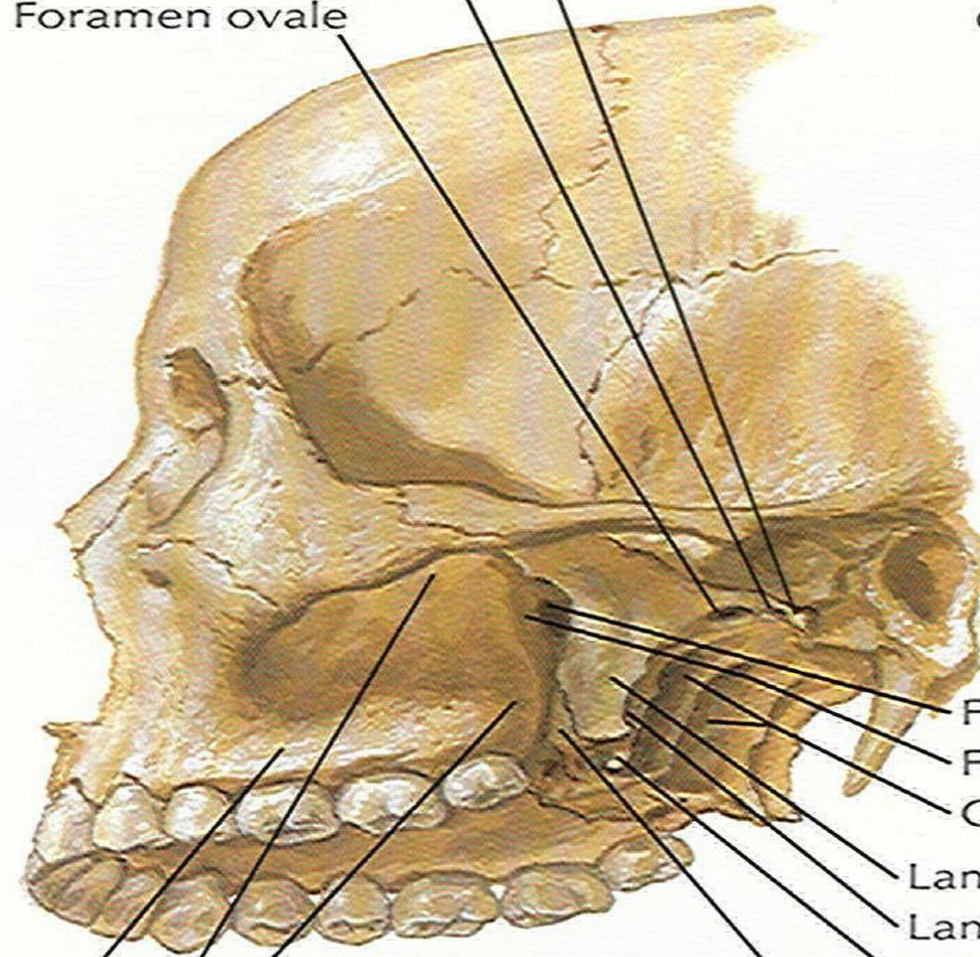
# SPHENOÏDE

Épine du sphénoïde  
Foramen épineux  
Foramen ovale

( Grande corne

Épiglott  
Cartilage thyro  
Cartilage cri  
Traché

Apophyse  
ptérygoïde



Foramen sphénoïdal  
Fosse ptérygoïdienne  
Choanes

Lamme latérale  
Lamme médiale  
Hamulus

Tubérosité maxillaire  
Fosse infra-temporale  
Processus alvéolaire du maxillaire

Processus pyramidal

# BIBLIOGRAPHIE

- LE COURS D'ANATOMIE : TETE ET COU Pr HAMOUDI
- TETE OSSEUSE K AMINA
- SITES INTERNET