

MUSCLES PEAUCIERS DE LA FACE ET DU COU

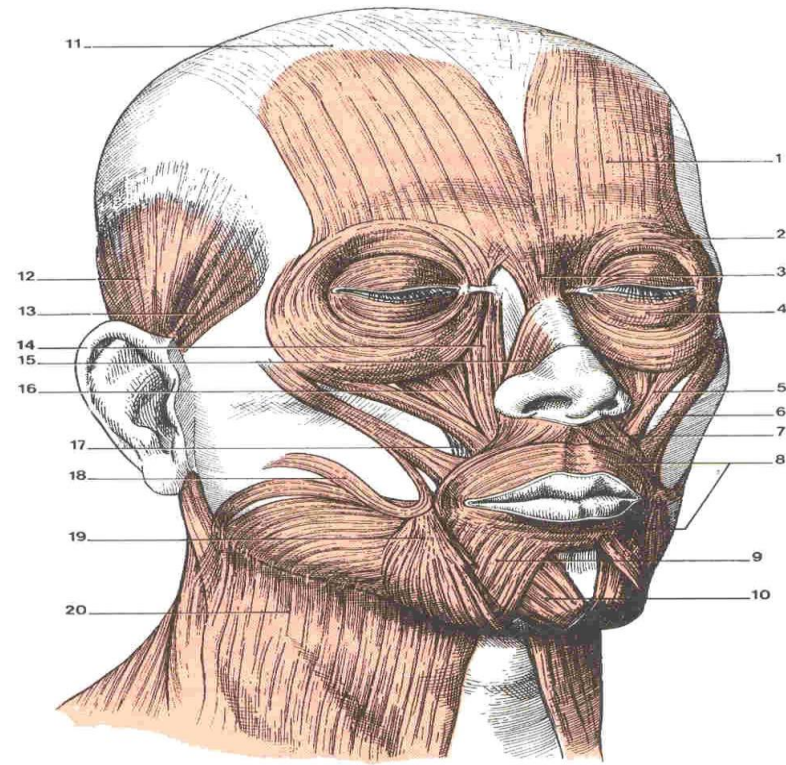
DEFINITION:

- *Muscles de la mimique
- *3 caractères communs:
 - tous innervés par le nerf facial
 - s'insèrent autour des orifices naturels de la face
 - ont une insertion cutanée ⇒ mimique (expression du visage, émotions)



MUSCLES PEAUCIERS DE LA FACE ET DU COU

- *4 groupes:
- - orbitaires
- - du nez
- - auriculaires (oreille externe)
- - de la bouche



Muscles de la tête

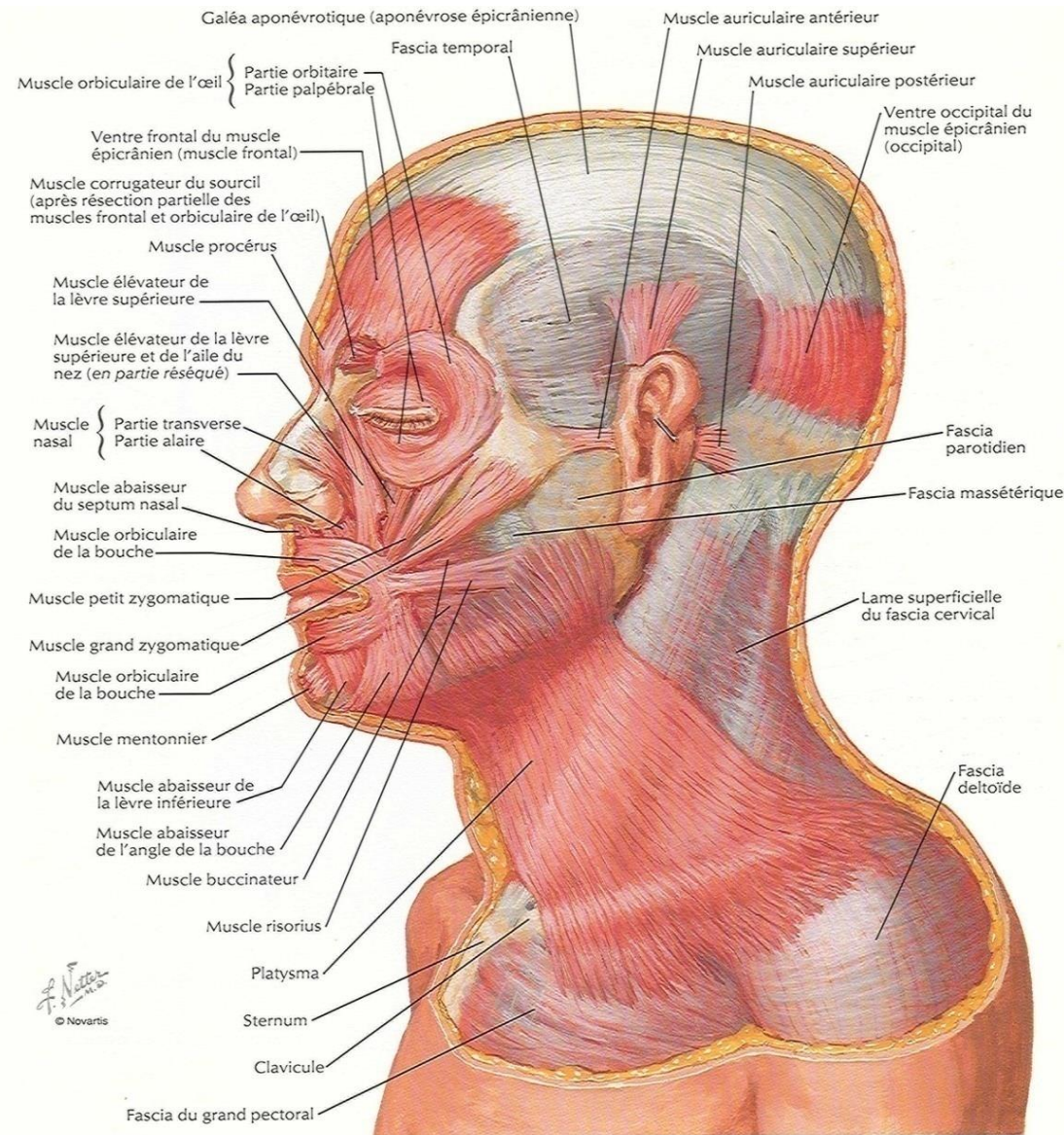
1 – ventre frontal du m. occipito-frontal
2 – partie orbitaire du m. orbiculaire de l'œil
3 – m. procérus
4 – partie palpébrale du m. orbiculaire de l'œil
5 – m. petit zygomatique
6 – m. grand zygomatique

7 – m. abaisseur du septum nasal
8 – m. orbiculaire des lèvres
9 – m. déprimeur de la lèvre inf.
10 – m. mentonnier
11 – galéa aponévrotique
12 – m. auriculaire sup.
13 – m. auriculaire ant.
14 – m. releveur de la lèvre sup. et de l'aile du nez

15 – m. nasal
16 – m. releveur de la lèvre sup.
17 – m. releveur de l'angle de la bouche
18 – m. risorius
19 – m. abaisseur de l'angle de la bouche
20 – platysma

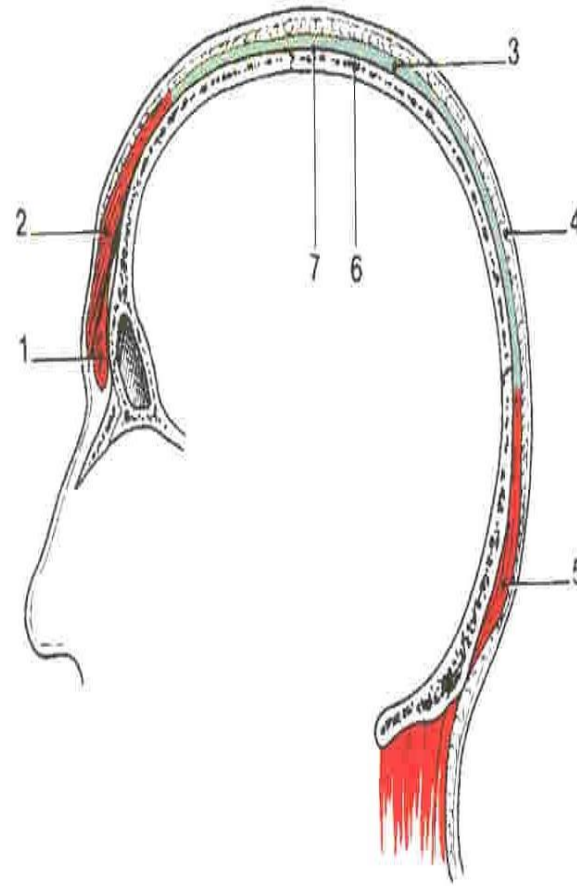
MUSCLES PEAUCIERS DE LA FACE ET DU COU

- I- Muscles orbitaires:
- *au nombre de 4:
- a-Fronto – occipital:
- *épïcîrânien
- *partie centrale: Galéa aponévrotique (aponévrose épïcîrânienne)
- *partie périphérique: occipito-occipital
- -Insertion:
- →occipital: ligne nuchale supérieure et mastoïde
- →Frontal: Peau de région sourcilière et inter sourcilière



MUSCLES PEAUCIERS DE LA FACE ET DU COU

- - Action:
- *occipital est tenseur de l'aponévrose permettant l'action du frontal (**muscle de l'attention**): soulève peau des sourcils → rides frontales horizontales

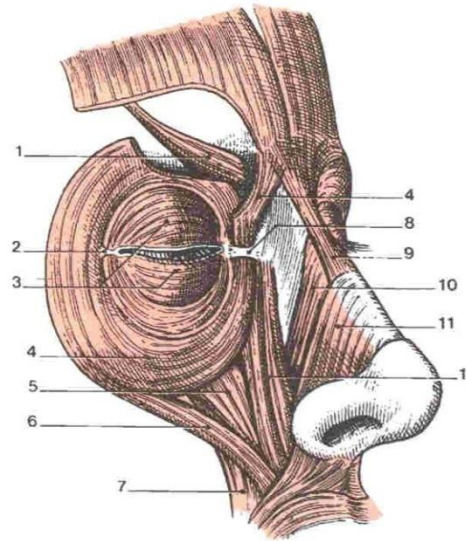


Galéa aponévrotique

- 1 - m. corrugateur du sourcil*
- 2 - partie frontale du m. occipito-frontal*
- 3 - galéa aponévrotique*
- 4 - cuir chevelu*
- 5 - partie occipitale du m. occipito-frontal*
- 6 - calvaria*
- 7 - espace épïcra'nien*

MUSCLES PEAUCIERS DE LA FACE ET DU COU

- b- orbiculaire de l'oeil :
- *3 parties : orbitaire (périphérique), palpébrale (centrale) et lacrymale
- -Insertion : rebords orbitaires médial et latéral par les ligaments palpébraux médial et latéral
- -Action: → occlusion palpébrale
- → Écoulement des larmes (partie palpébrale comprime les conduits et sac lacrymaux)

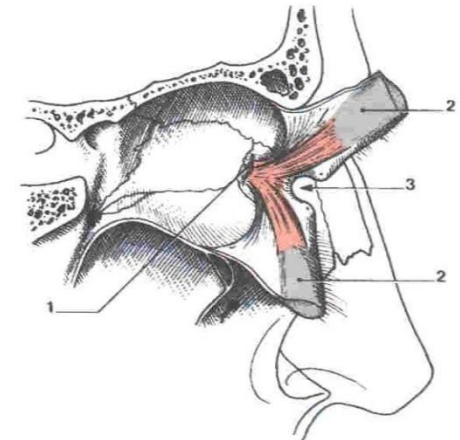


Muscles de la face

- 1 - m. corrugateur des sourcils
- 2 - lig. palpébral latéral
- 3 - partie palpébrale du m. orbiculaire
- 4 - partie orbitaire du m. orbiculaire de l'œil
- 5 - m. releveur de la lèvre sup.
- 6 - m. petit zygomatique
- 7 - m. releveur de l'angle de la bouche
- 8 - lig. palpébral médial
- 9 - m. procérus
- 10 - partie alaire du m. nasal
- 11 - partie transverse du muscle nasal
- 12 - m. releveur de la lèvre sup. et de l'aile du nez

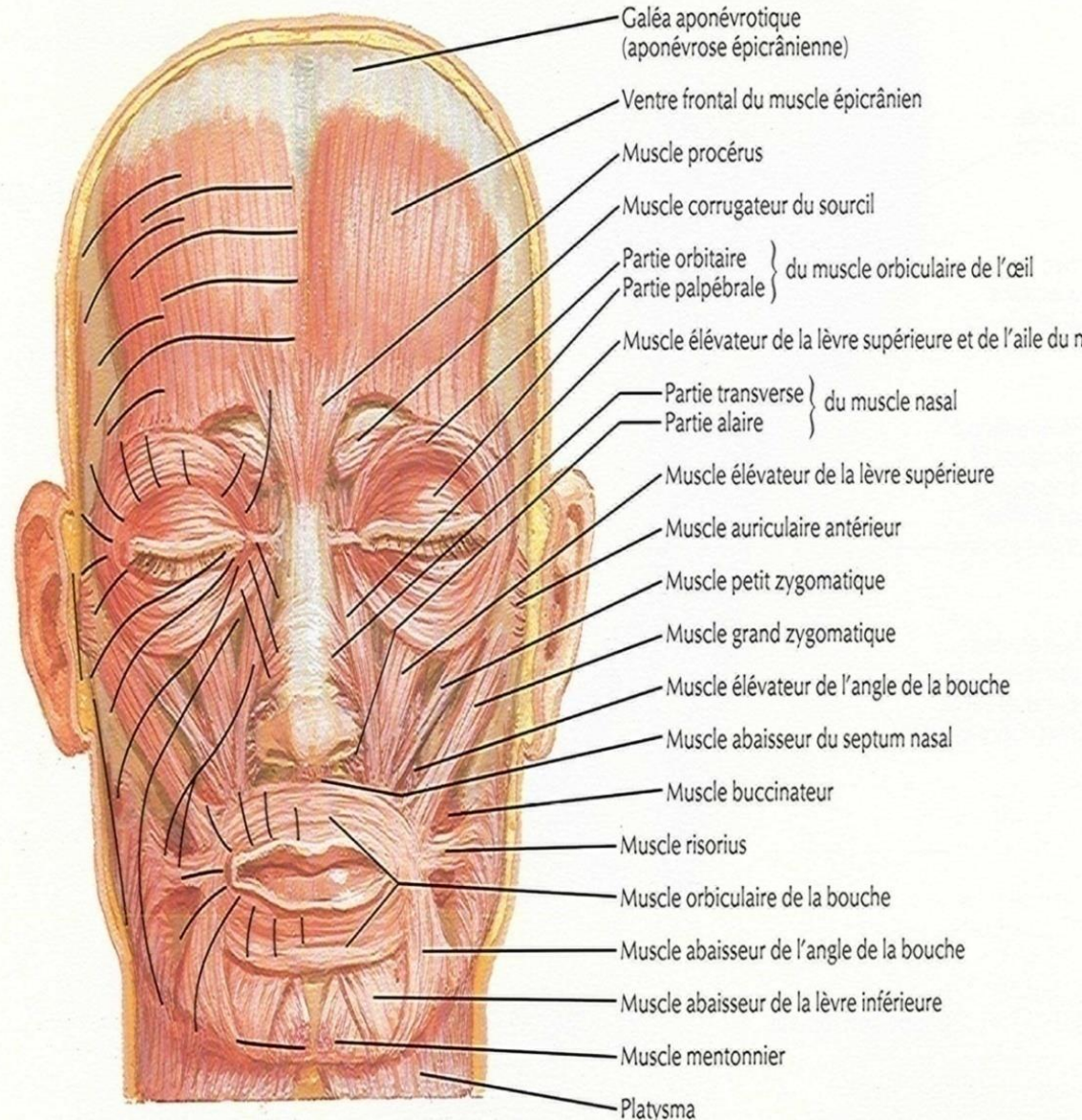
Partie lacrymale du m. orbiculaire de l'œil (d'après Charpy)

- 1 - crête lacrymale post.
- 2 - tarse
- 3 - angle palpébral médial



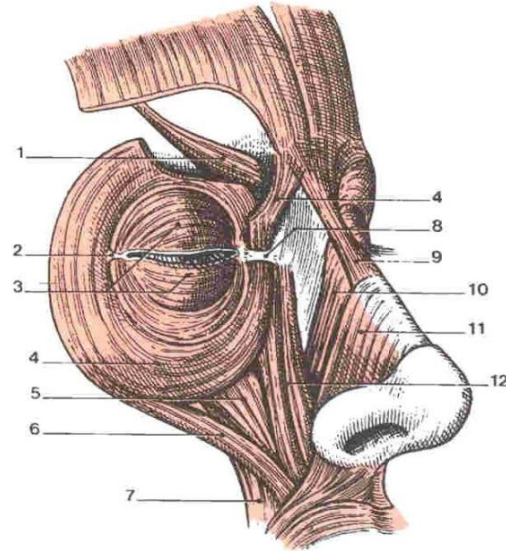
MUSCLES PEAUCIERS DE LA FACE ET DU COU

- c-Muscle corrugateur des sourcils (sourcilier):
- -Insertion: *extrémité médiale de l'arc supra sourcilière
- *Peau de partie latérale du sourcil
- -Action: →fronce sourcils
- →Rides verticales (souffrance, douleur, colère, impatience)



MUSCLES PEAUCIERS DE LA FACE ET DU COU

- d-Muscle procérus
- (pyramidal) :
- -Insertion: * os nasaux
- *Peau de région inter sourcilière
- -Action: antagoniste du frontal , attire en bas région inter sourcilière → rides transversales
- (attention)

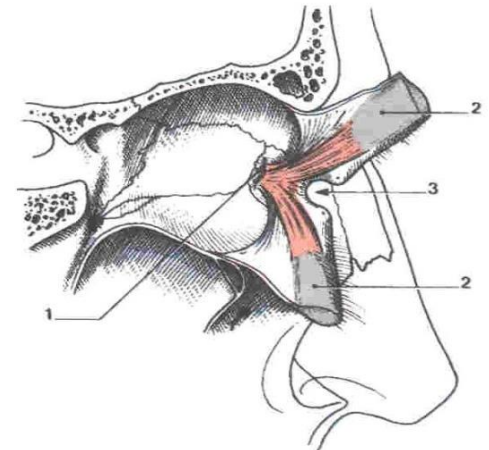


Muscles de la face

- 1 - m. corrugateur des sourcils
- 2 - lig. palpébral latéral
- 3 - partie palpébrale du m. orbiculaire
- 4 - partie orbitaire du m. orbiculaire de l'œil
- 5 - m. releveur de la lèvre sup.
- 6 - m. petit zygomatique
- 7 - m. releveur de l'angle de la bouche
- 8 - lig. palpébral médial
- 9 - m. procérus
- 10 - partie alaire du m. nasal
- 11 - partie transverse du muscle nasal
- 12 - m. releveur de la lèvre sup. et de l'aile du nez

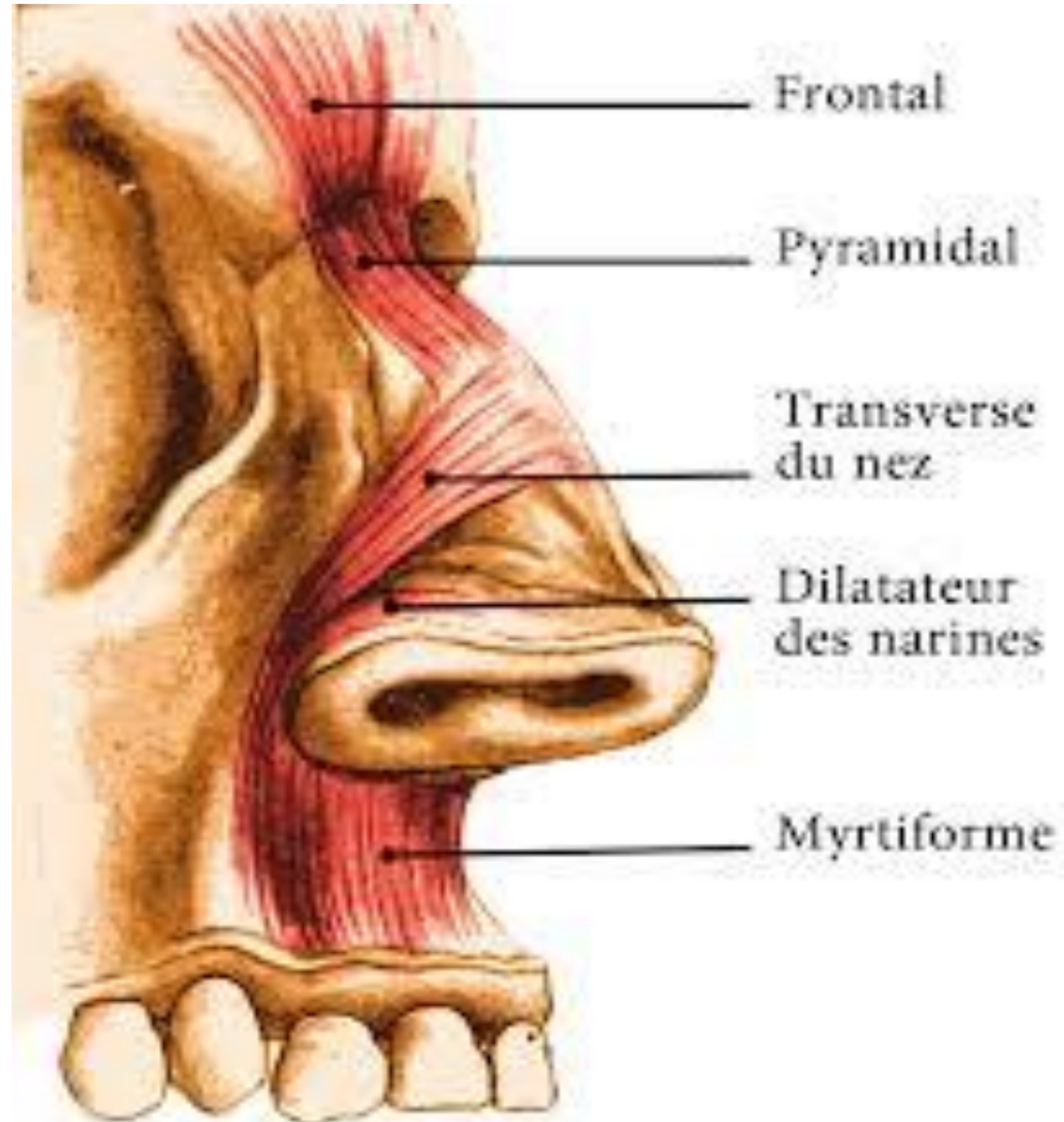
Partie lacrymale du m. orbiculaire de l'œil (d'après Charpy)

- 1 - crête lacrymale post.
- 2 - tarse
- 3 - angle palpébral médial



MUSCLES PEAUCIERS DE LA FACE ET DU COU

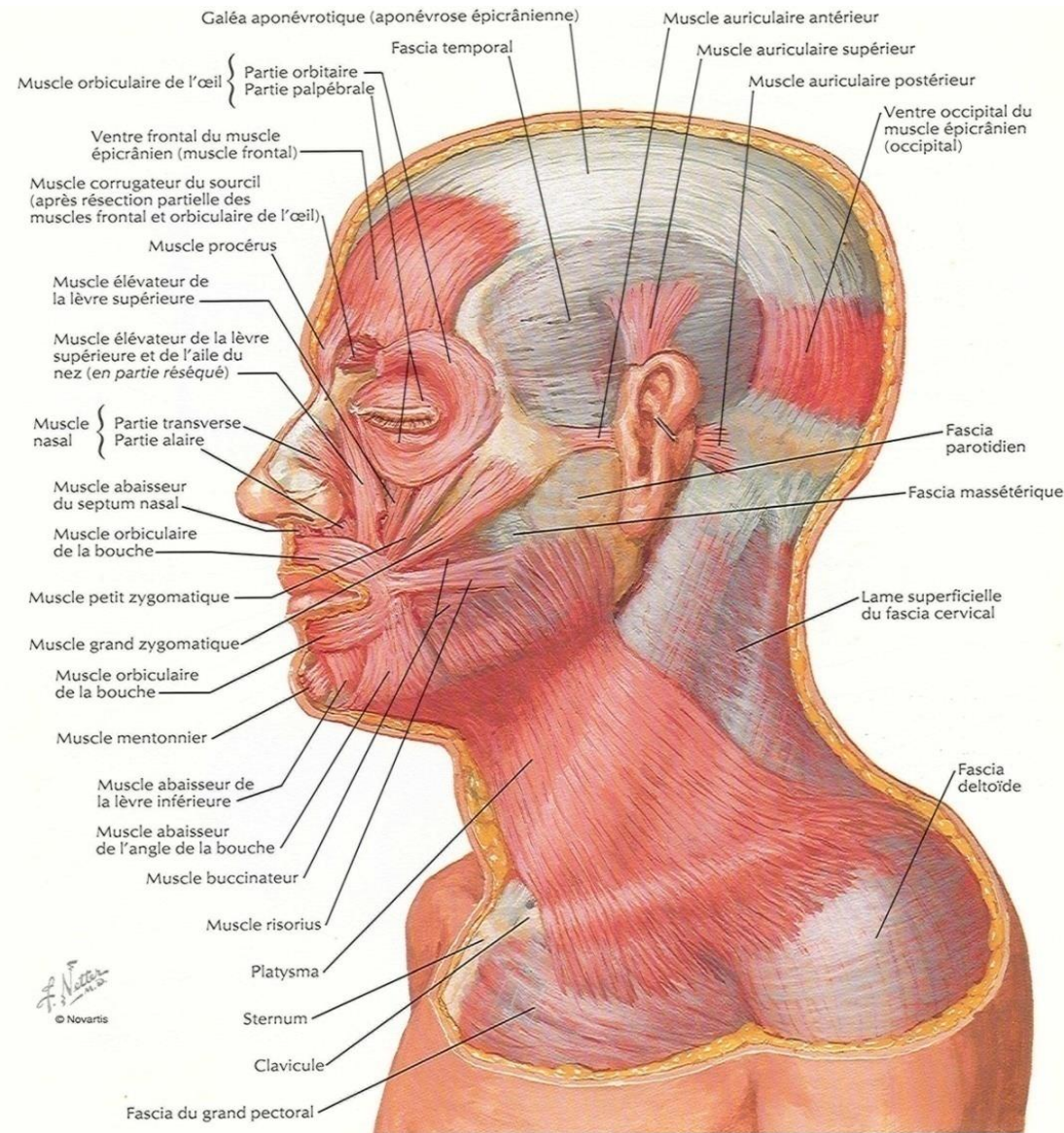
- II- Muscles de la pyramide nasale:
- * au nombre de 3:
- -nasal (2 faisceaux):
- a-Partie transverse du muscle nasal:
 - * triangulaire
 - Insertion: dos du nez vers peau du sillon naso-génien
 - Action: dilatateur des narines en haut
- (satisfaction)



MUSCLES PEAUCIERS DE LA FACE ET DU COU

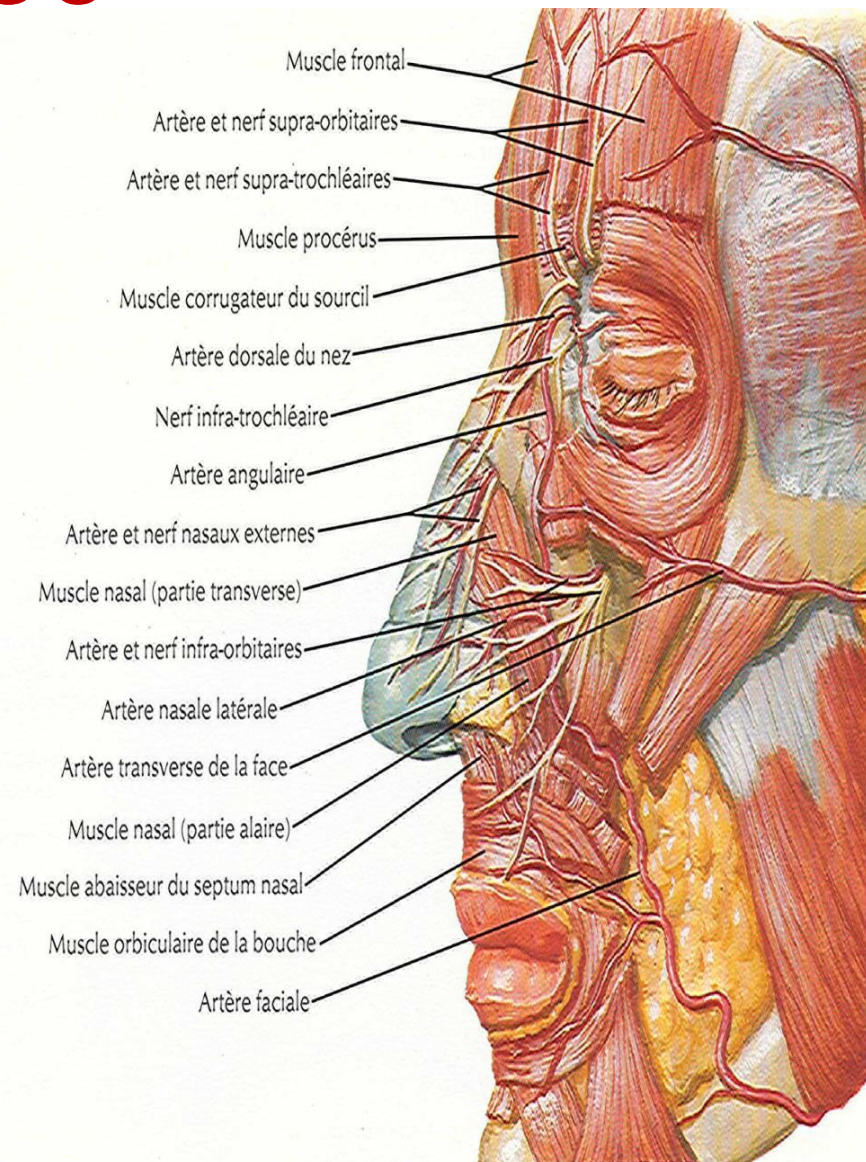
b-Partie alaire du muscle nasal:

- -Insertion: cartilage alaire et maxillaire vers peau du bord inférieur de l'aile du nez
- -Action: dilate transversalement les narines



MUSCLES PEAUCIERS DE LA FACE ET DU COU

- c-Abaisseur du septum nasal (myrtiforme):
- -insertion: fossette myrtiforme du maxillaire vers cartilage alaire
- -Action: *abaisseur de l'aile du nez
- *Rétrécit l'orifice narinaire

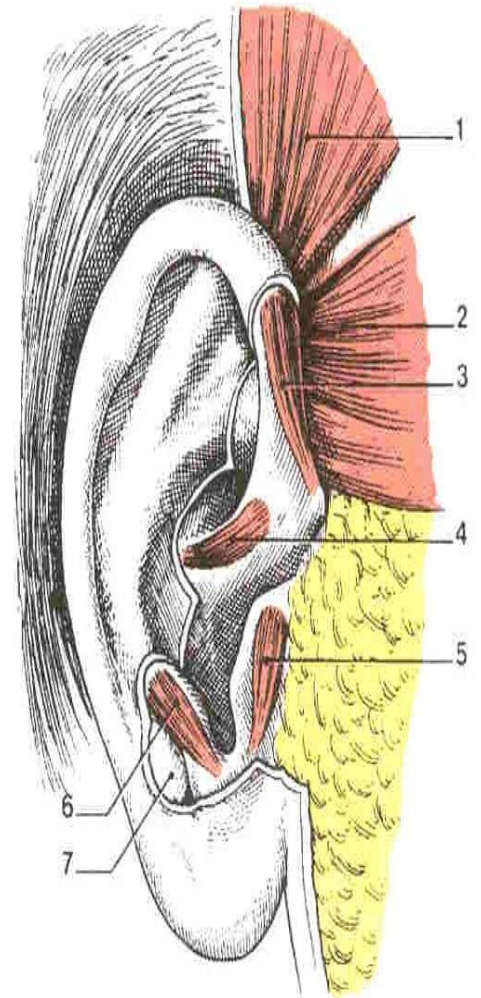


MUSCLES PEAUCIERS DE LA FACE ET DU COU

- III- Muscles auriculaires:
- *au nombre de 3:
- -Antérieur
- -supérieur
- -postérieur
- *Muscles extrinsèques de l'oreille externe
- (rudimentaires)

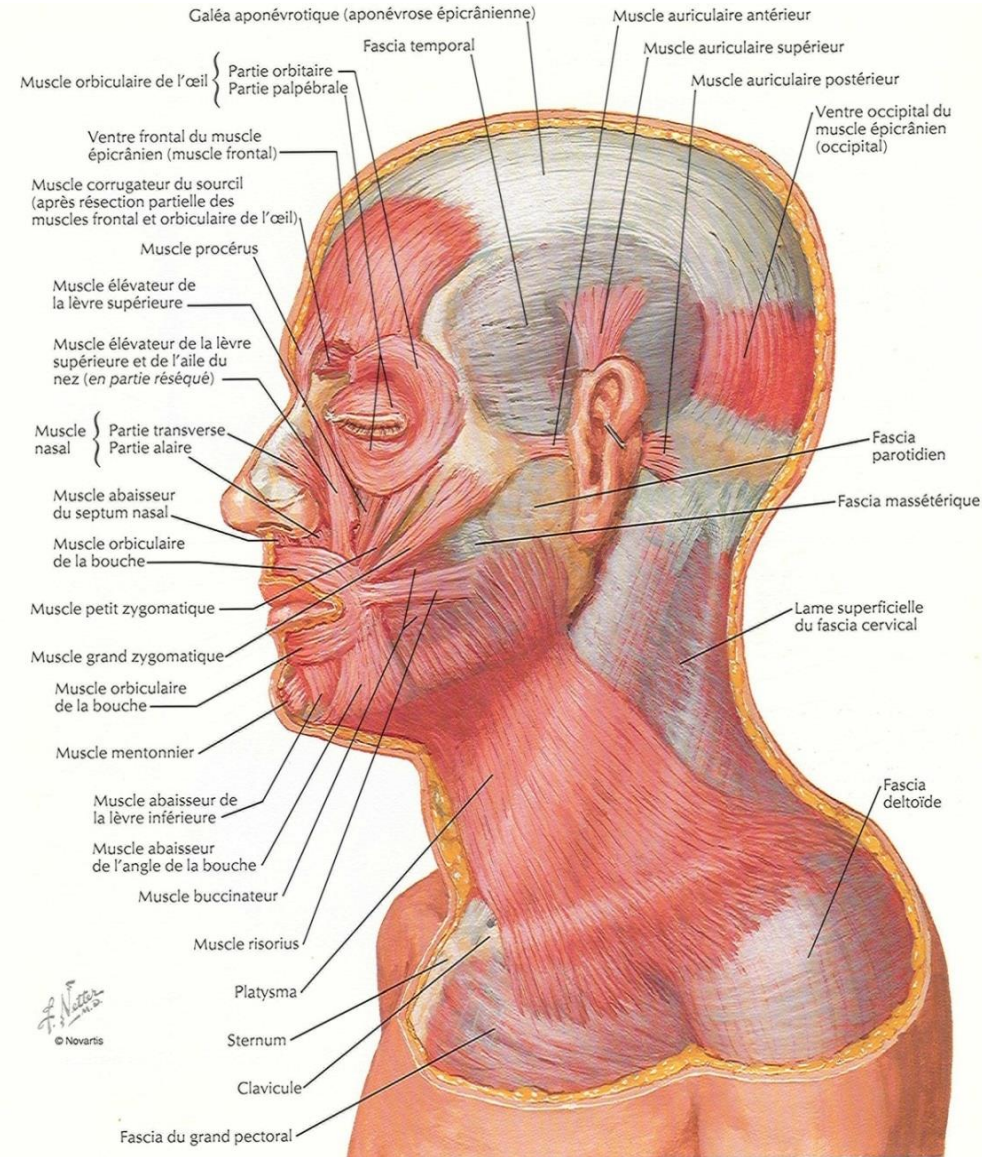
Muscles de la face latérale de l'auricule

- 1 - *m. auriculaire sup.*
- 2 - *m. auriculaire ant.*
- 3 - *grand muscle de l'hélix*
- 4 - *petit muscle de l'hélix*
- 5 - *m. du tragus*
- 6 - *m. de l'antitragus*
- 7 - *queue de l'hélix*



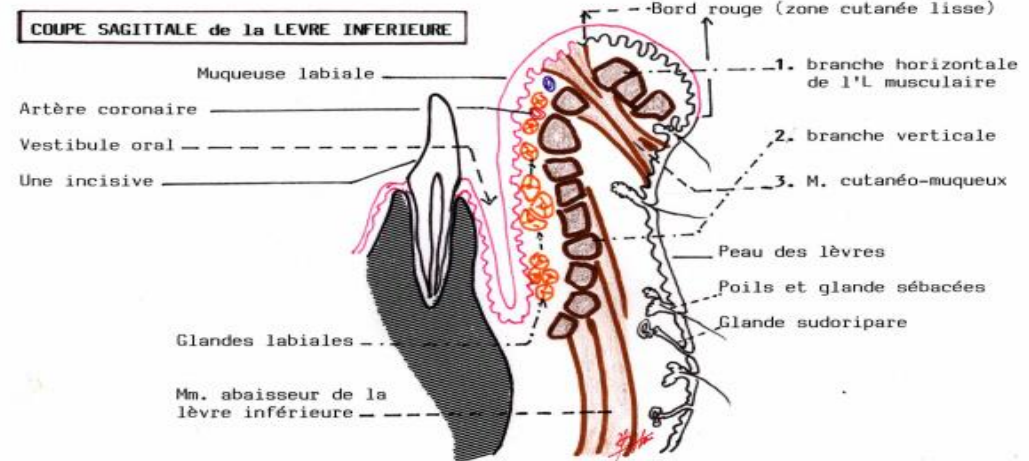
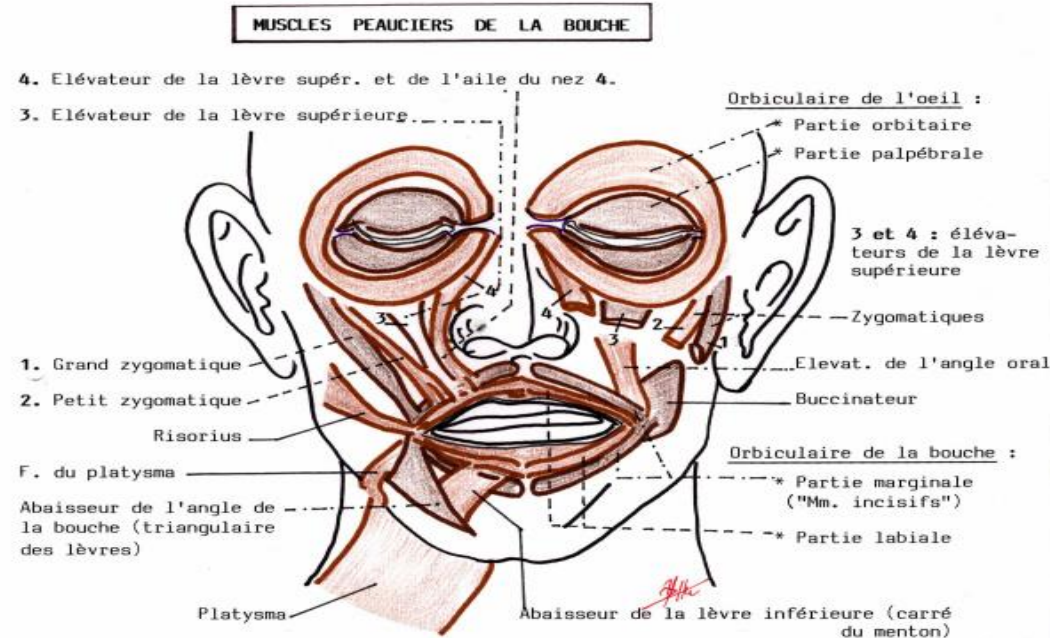
MUSCLES PEAUCIERS DE LA FACE ET DU COU

- -Insertion :
- - supérieur et antérieur : respectivement aponévrose épicroânienne et aponévrose temporale vers cartilage de l'auricule
- -postérieur : mastoïde vers cartilage de l'auricule
- -Action: dilater le méat acoustique externe et orienter l'auricule



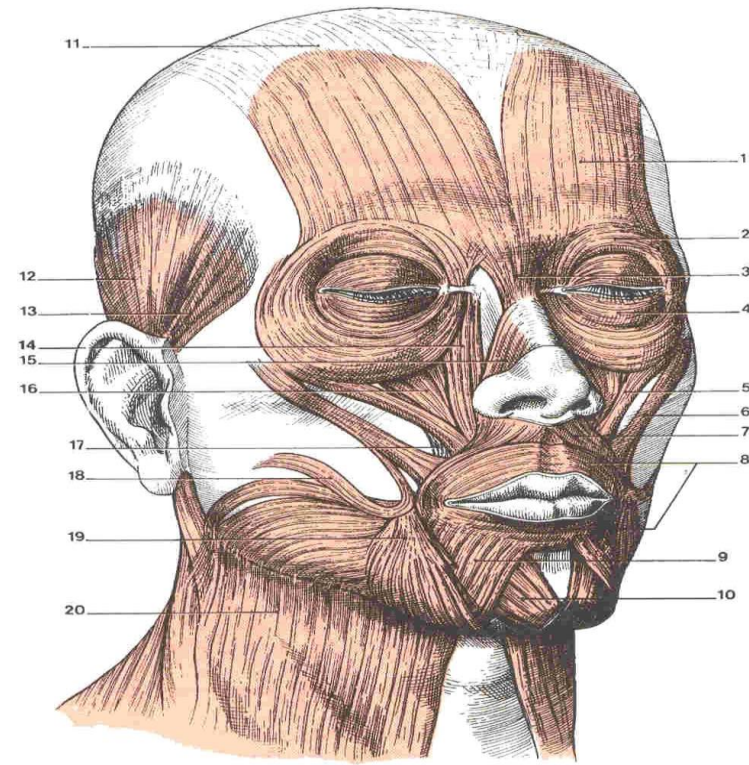
MUSCLES PEAUCIERS DE LA FACE ET DU COU

- IV- Muscles de la bouche:
- *11 muscles:
- *Dilatateurs et constricteur
- A-constricteur:
- a- orbiculaire des lèvres:
- *sphincter
- - Partie marginale: fibres extrinsèques périphériques venant des muscles avoisinants
- -Partie labiale: fibres intrinsèques plus centrales: → incisifs > et < (insertion osseuse)
→ fibres propres (insertion cutanée)
→ faisceaux sagittaux (muscle compresseur des lèvres: cutanéomuqueux, développé chez nouveau né)
- -Action: occlusion, projette les lèvres en avant, succion, sifflement, préhension des aliments....



MUSCLES PEAUCIERS DE LA FACE ET DU COU

- B-Dilatateurs:
- 1-Muscles moteurs des commissures labiales:
- a-grand et petit zygomatiques:
- - Os zygomatique vers commissures labiales
- -Action: attirent commissures en haut et en dehors (expressions joyeuses, rire, en synergie avec orbiculaire des paupières)



Muscles de la tête

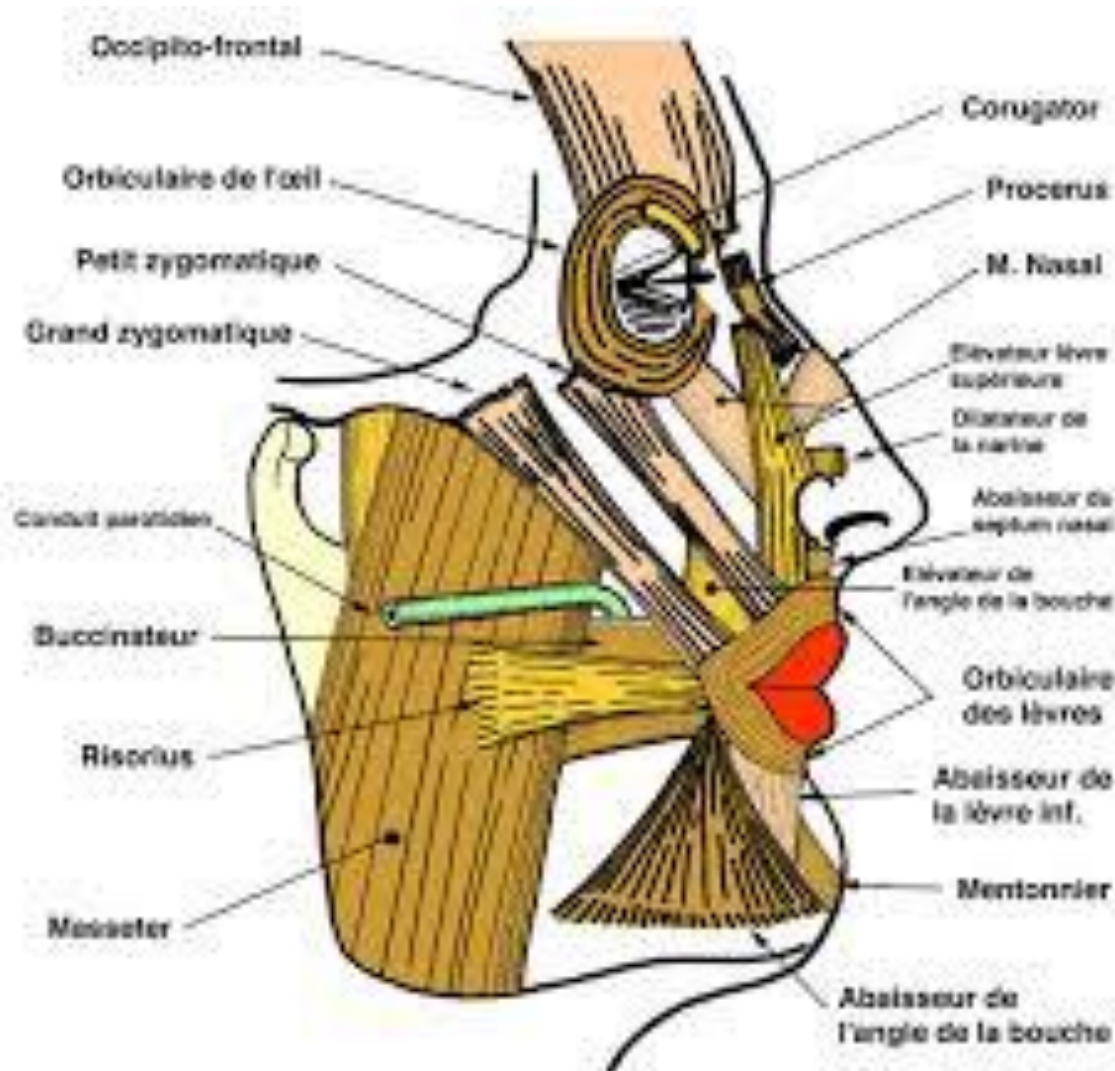
1 - ventre frontal du m. occipito-frontal
2 - partie orbitaire du m. orbiculaire de l'œil
3 - m. procérus
4 - partie palpébrale du m. orbiculaire de l'œil
5 - m. petit zygomatique
6 - m. grand zygomatique

7 - m. abaisseur du septum nasal
8 - m. orbiculaire des lèvres
9 - m. déprimeur de la lèvre inf.
10 - m. mentonnier
11 - galéa aponévrotique
12 - m. auriculaire sup.
13 - m. auriculaire ant.
14 - m. releveur de la lèvre sup. et de l'aile du nez

15 - m. nasal
16 - m. releveur de la lèvre sup.
17 - m. releveur de l'angle de la bouche
18 - m. risorius
19 - m. abaisseur de l'angle de la bouche
20 - platysma

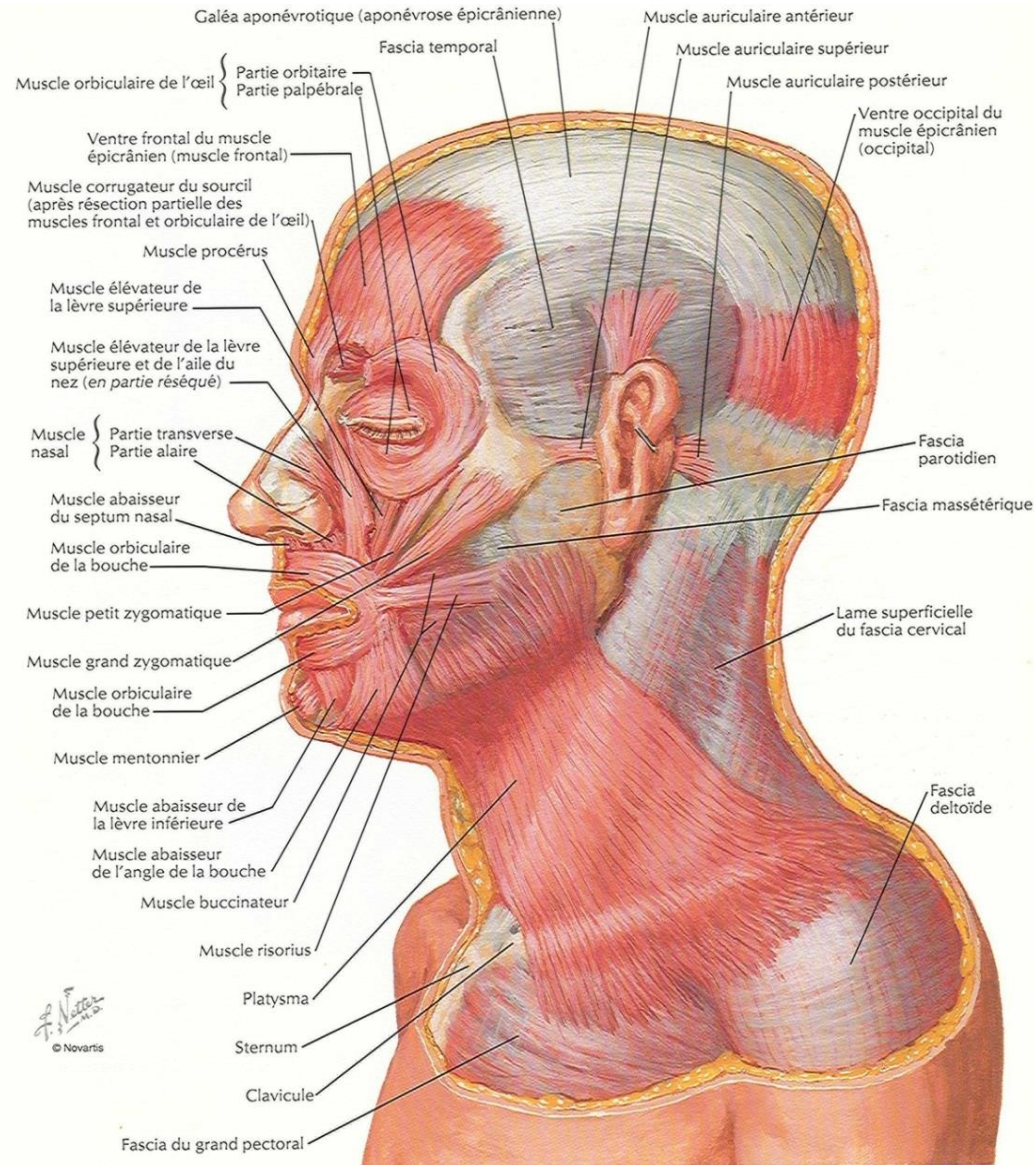
MUSCLES PEAUCIERS DE LA FACE ET DU COU

- b-buccinateur:
- -bord alvéolaire du maxillaire et mandibule
- -Vers commissure labiale et 2/3 latéral des 2 lèvres
- -Action: *tirent en dehors et en arrière les commissures, élargissent fente orale
- *comprime et chasse le contenu du vestibule dans cavité orale(aide à la mastication)
- *souffler..



MUSCLES PEAUCIERS DE LA FACE ET DU COU

- c-risorius:
- -inconstant, mince
- -Fascia massétérique vers commissure labiale
- -Action: attire commissure en arrière et en dehors (sourire)

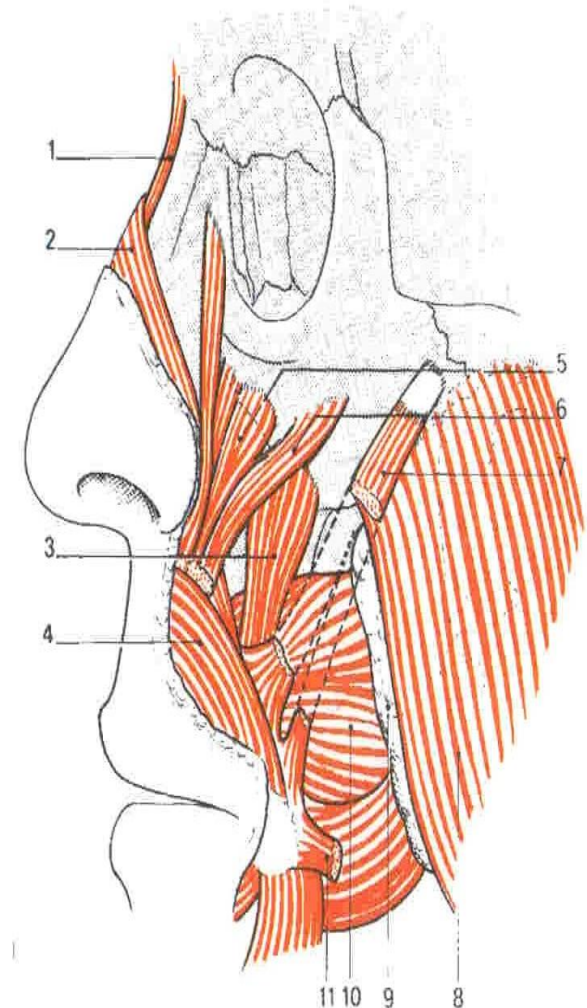


MUSCLES PEAUCIERS DE LA FACE ET DU COU

- d-releveur de l'angle oral: (canin)
- -Fosse canine du maxillaire vers peau de commissure
- -Action: élève commissure en haut et dehors (colère, agressivité, menace)

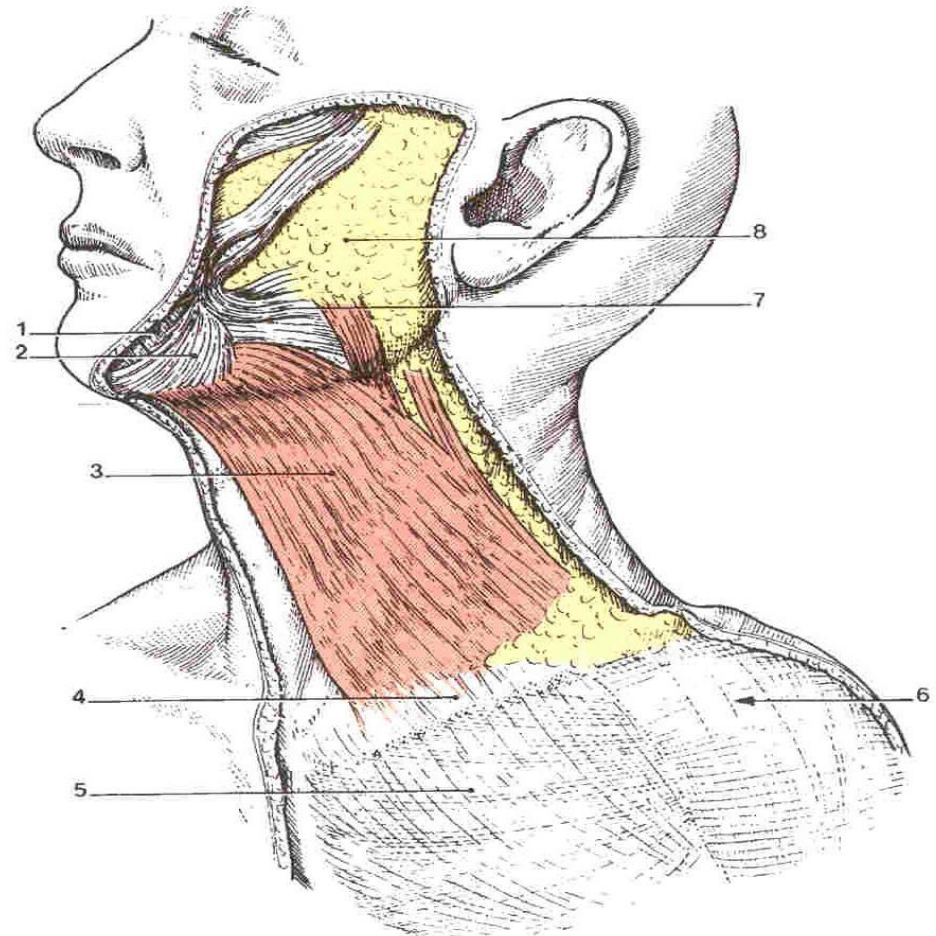
Muscles de la face (vue latérale)

- 1 - m. *procérus*
- 2 - m. *nasal*
- 3 - m. *releveur de l'angle de la bouche*
- 4 - m. *orbiculaire de la bouche*
- 5 - m. *releveur de la lèvre sup. et de l'aile du nez*
- 6 - m. *petit zygomatique*
- 7 - m. *grand zygomatique*
- 8 - m. *masséter*
- 9 - *corps adipeux de la bouche*
- 10 - m. *buccinateur*
- 11 - m. *risorius*



MUSCLES PEAUCIERS DE LA FACE ET DU COU

- e-abaisseur de l'angle oral (triangulaire des lèvres) :
- - ligne oblique de mandibule vers commissure et orbiculaire
- -Action: tire commissure en bas (tristesse)
- f-Muscle peaucier du cou: platysma
- De région acromio – clavulaire vers mandibule et joue
- -Action: *attire en bas le menton et commissure
- *Tend et plisse la peau du cou



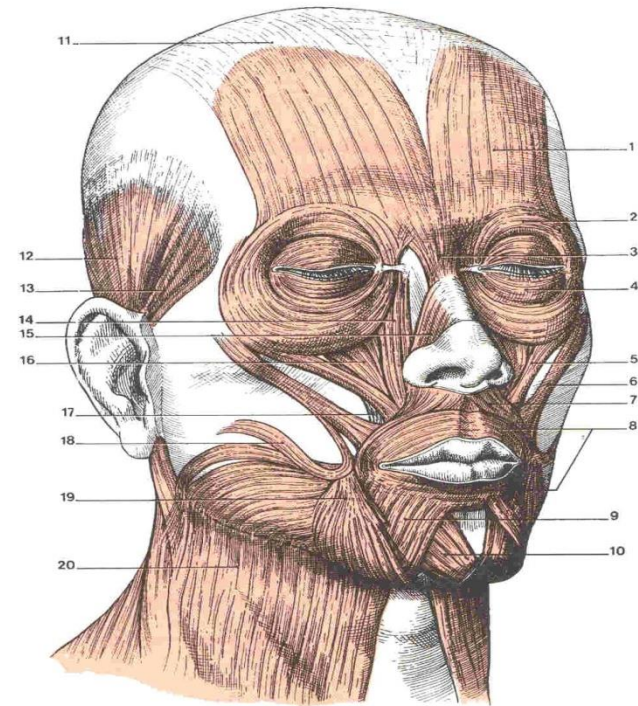
Platysma (vue latérale)

1 – m. déprimeur de la lèvre inf.
2 – m. déprimeur de l'angle de la bouche
3 – platysma
4 – clavicule

5 – m. grand pectoral
6 – m. deltoïde
7 – m. risorius
8 – pannicule adipeux de la joue

MUSCLES PEAUCIERS DE LA FACE ET DU COU

- 2-Muscles moteurs des lèvres elles mêmes:
- a-releveur de la lèvre supérieure et aile du nez
- (releveur naso – labial):
- -processus frontal du maxillaire vers aile du nez et lèvre supérieure :
- -Action: attire en haut la lèvre supérieure et aile du nez
- b- releveur de la lèvre supérieur(releveur profond):
- -Bord infra orbitaire vers lèvre supérieure



Muscles de la tête

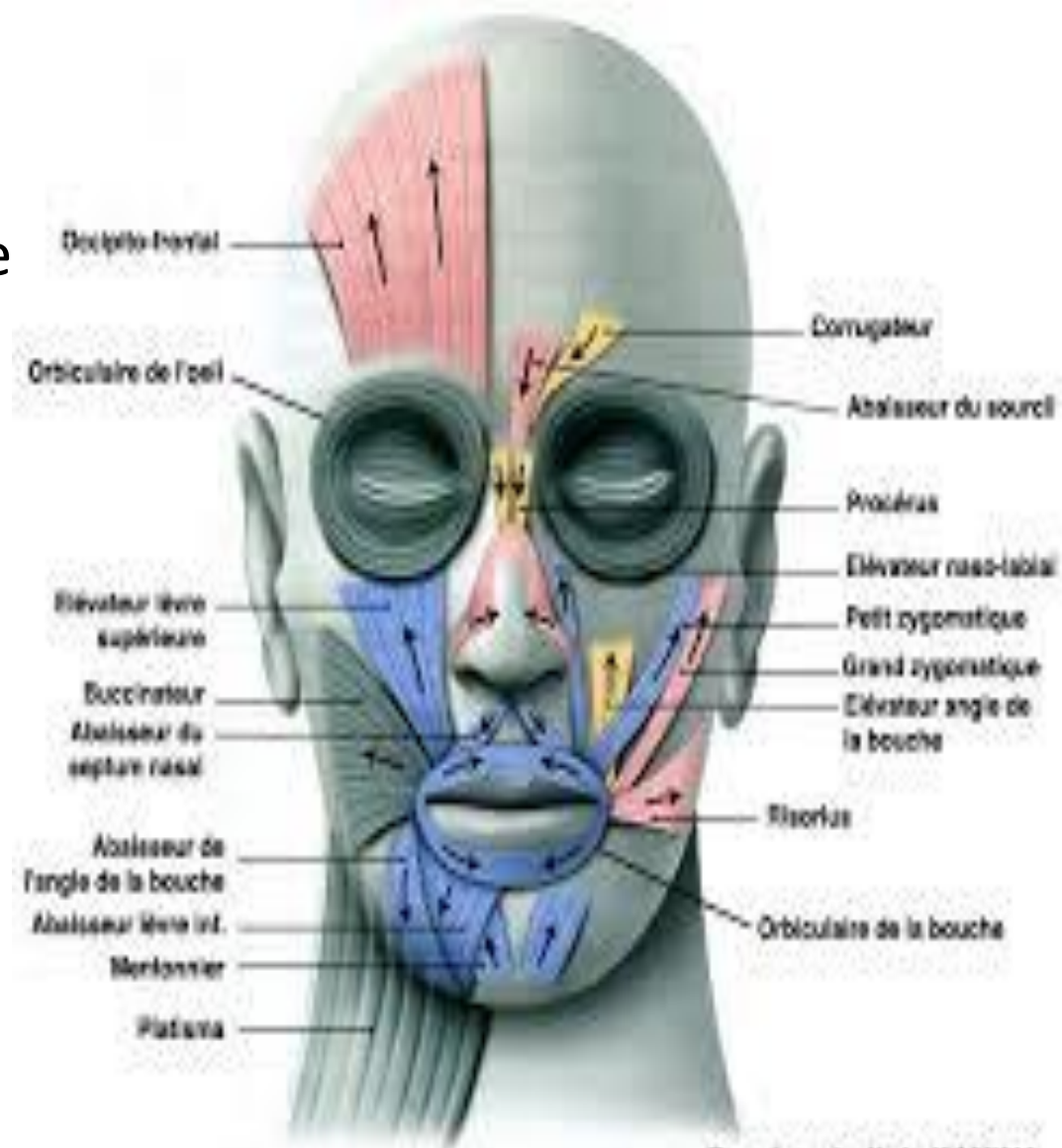
1 – ventre frontal du m. occipito-frontal
 2 – partie orbitaire du m. orbiculaire de l'œil
 3 – m. procérus
 4 – partie palpébrale du m. orbiculaire de l'œil
 5 – m. petit zygomatique
 6 – m. grand zygomatique

7 – m. abaisseur du septum nasal
 8 – m. orbiculaire des lèvres
 9 – m. dépresseur de la lèvre inf.
 10 – m. mentonnier
 11 – galea aponévrotique
 12 – m. auriculaire sup.
 13 – m. auriculaire ant.
 14 – m. releveur de la lèvre sup. et de l'aile du nez

15 – m. nasal
 16 – m. releveur de la lèvre sup.
 17 – m. releveur de l'angle de la bouche
 18 – m. risorius
 19 – m. abaisseur de l'angle de la bouche
 20 – platysma

MUSCLES PEAUCIERS DE LA FACE ET DU COU

- c-abaisseur de la lèvre inférieure
- (carré du menton) :
- - ligne oblique de mandibule vers lèvre inférieure
- -Action: attire en bas et en dehors la lèvre inférieure (tristesse, action de bouder)
- d-mentonnier (houppe du menton):
- -Fossette mentonnière vers peau du menton
- -Action: attire en haut le menton, élévateur de lèvre inférieure
- (réflexion)



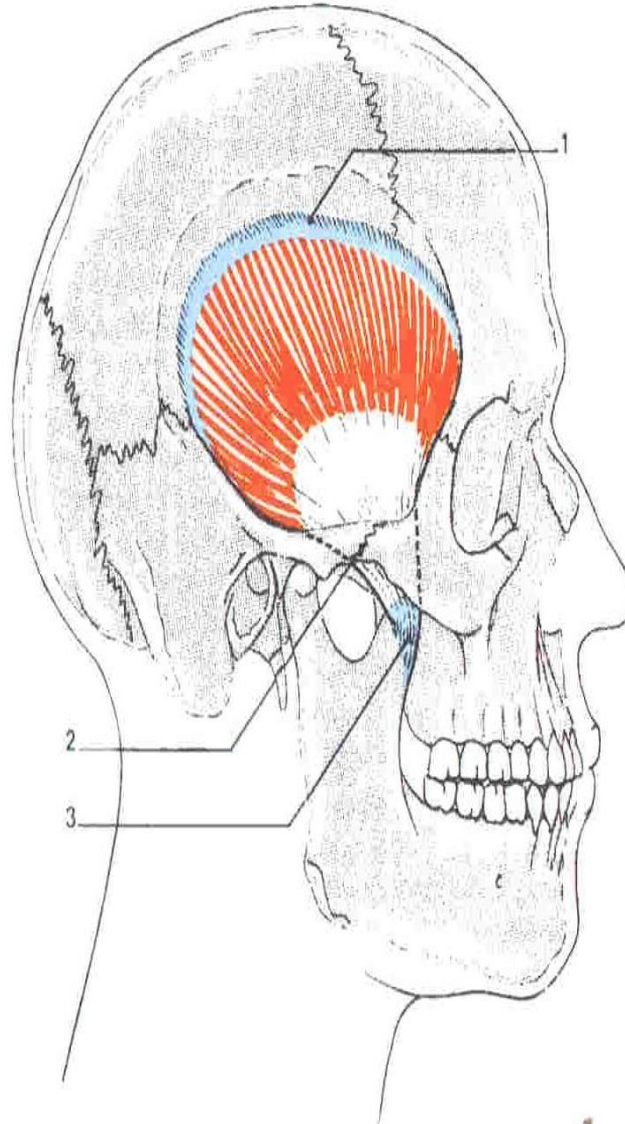
MUSCLES MASTICATEURS

- *Tous innervés par le nerf mandibulaire(V3)
- *Insertions terminales mandibulaires
- *Essentiellement élévateurs de la mandibule
- *Au nombre de 4:
 - -temporal
 - -masséter
 - -ptérygoïdien médial
 - -ptérygoïdien latéral

MUSCLES MASTICATEURS

Muscle temporal

1 - ligne temporale inf.
2 - arcade zygomatique
3 - processus coronoïde



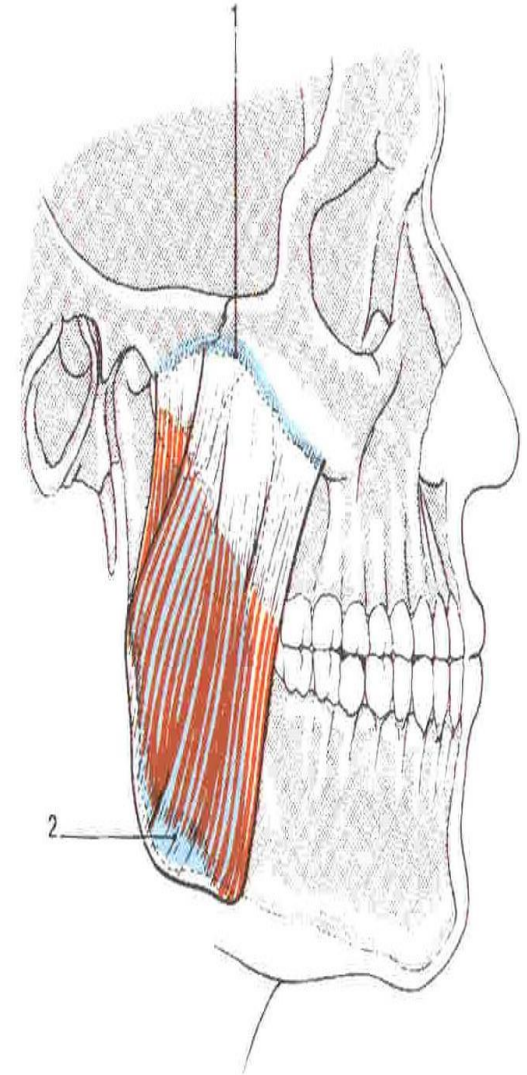
- 1- Muscle temporal:
- -3 faisceaux: antérieur, moyen et postérieur
- -insertion de fosse temporale au processus coronoïde de mandibule
- -Action:
- *élevateur de mandibule (par faisceaux antérieurs)
- *Rétropulsion (par faisceaux postérieurs)

MUSCLES MASTICATEURS

- II- Muscle masséter:
- -2 faisceaux:
profond et superficiel
- - de l'arcade
zygomatique à la
face latérale de
branche montante
de mandibule
- -Action: élévateur de
mandibule

Muscle masséter

1 - arcade zygomatique
2 - angle de la mandibule

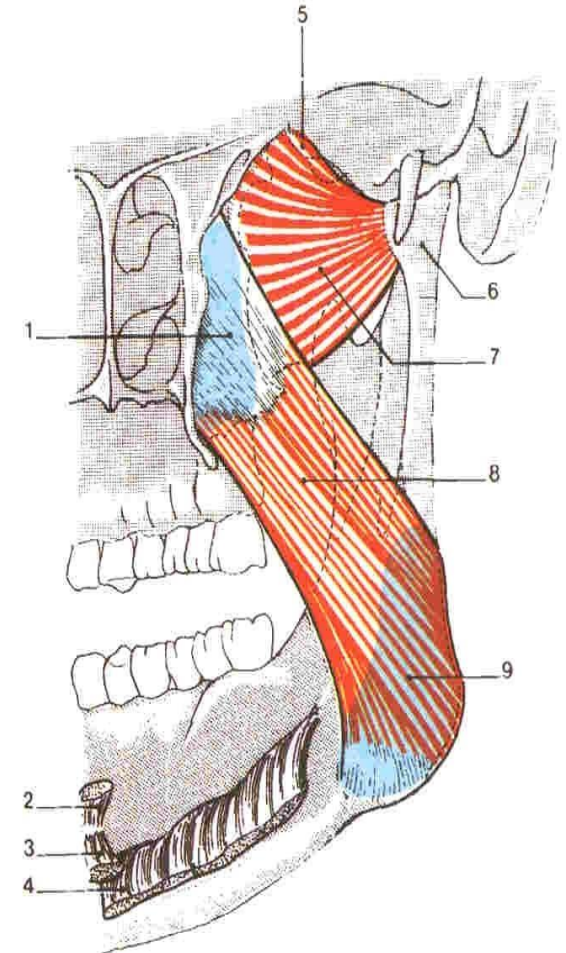


MUSCLES MASTICATEURS

- III- Muscle Ptérygoïdien médial:
- - de la fosse ptérygoïde à la face médiale de branche montante de mandibule
- -Action:
- *élevateur de mandibule
- *diducteur

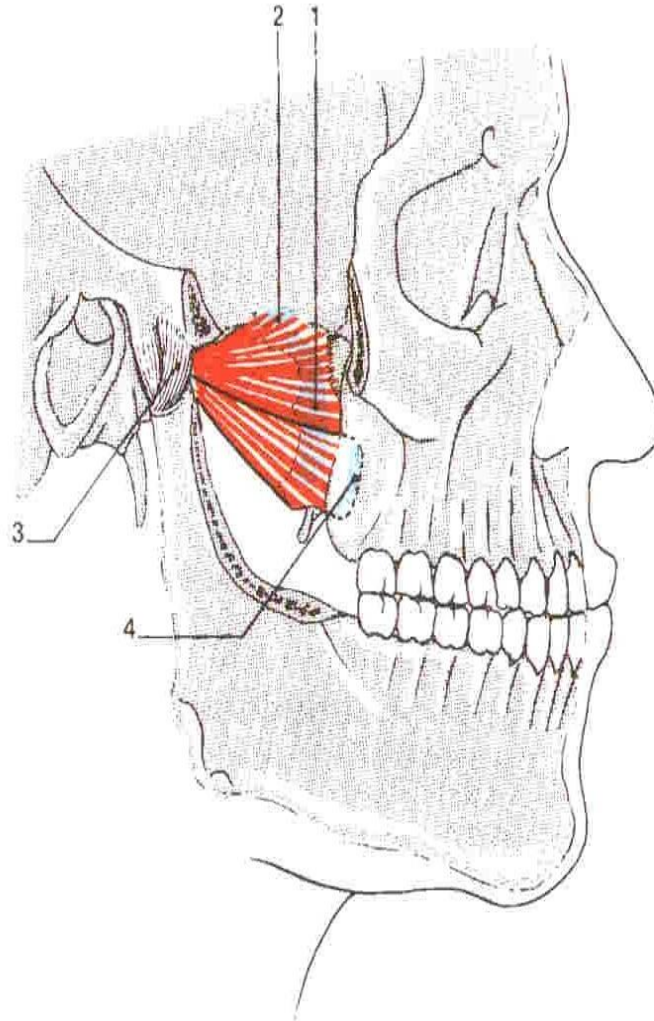
Muscles ptérygoïdiens
(vue postérieure)

- 1 - processus ptérygoïde
- 2 - m. génio-glosse
- 3 - m. génio-hyoïdien
- 4 - m. mylo-hyoïdien
- 5 - face temporale de la grande aile du sphénoïde
- 6 - condyle de la mandibule
- 7 - m. ptérygoïdien latéral
- 8 - m. ptérygoïdien médial
- 9 - angle de la mandibule



MUSCLES MASTICATEURS

- IV- Muscle ptérygoïdien latéral:
- -2 faisceaux: sphénoïdal et ptérygoïdien a col du condyle
- -Action:
- *propulsion
- *Diduction
- *Abaisseur de mandibule



Muscle ptérygoïdien latéral

- 1 - processus ptérygoïde
- 2 - grande aile du sphénoïde
- 3 - articulation temporo-mandibulaire
- 4 - tubérosité maxillaire