

TROMPES UTERINES: TROMPES DE FALLOPE (OVIDUCTE): SALPINX

I- GENERALITES

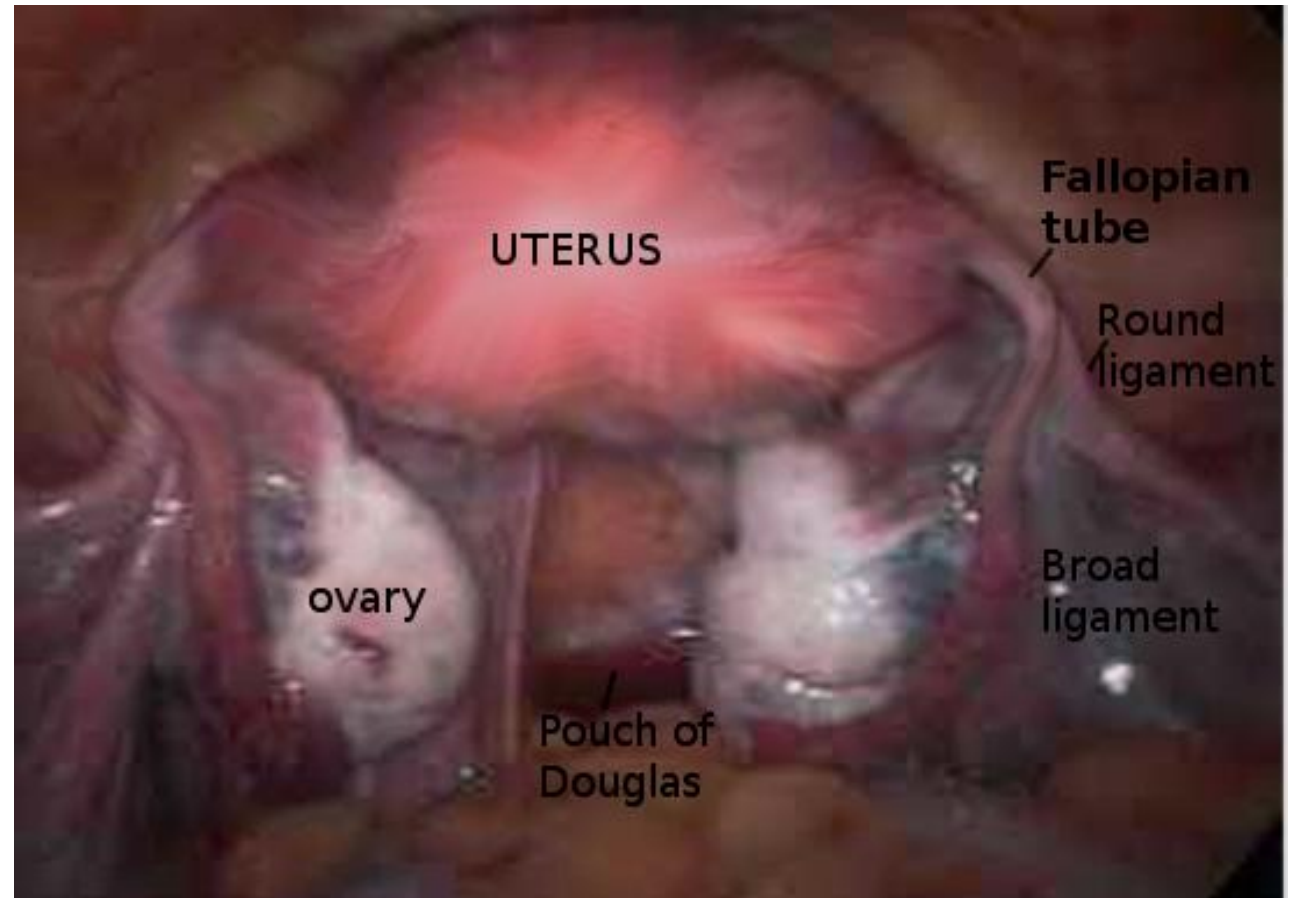
II- ANATOMIE DESCRIPTIVE

A- MORPHOLOGIE

B- PERITONISATION ET MOYENS DE FIXITES

III- RAPPORTS

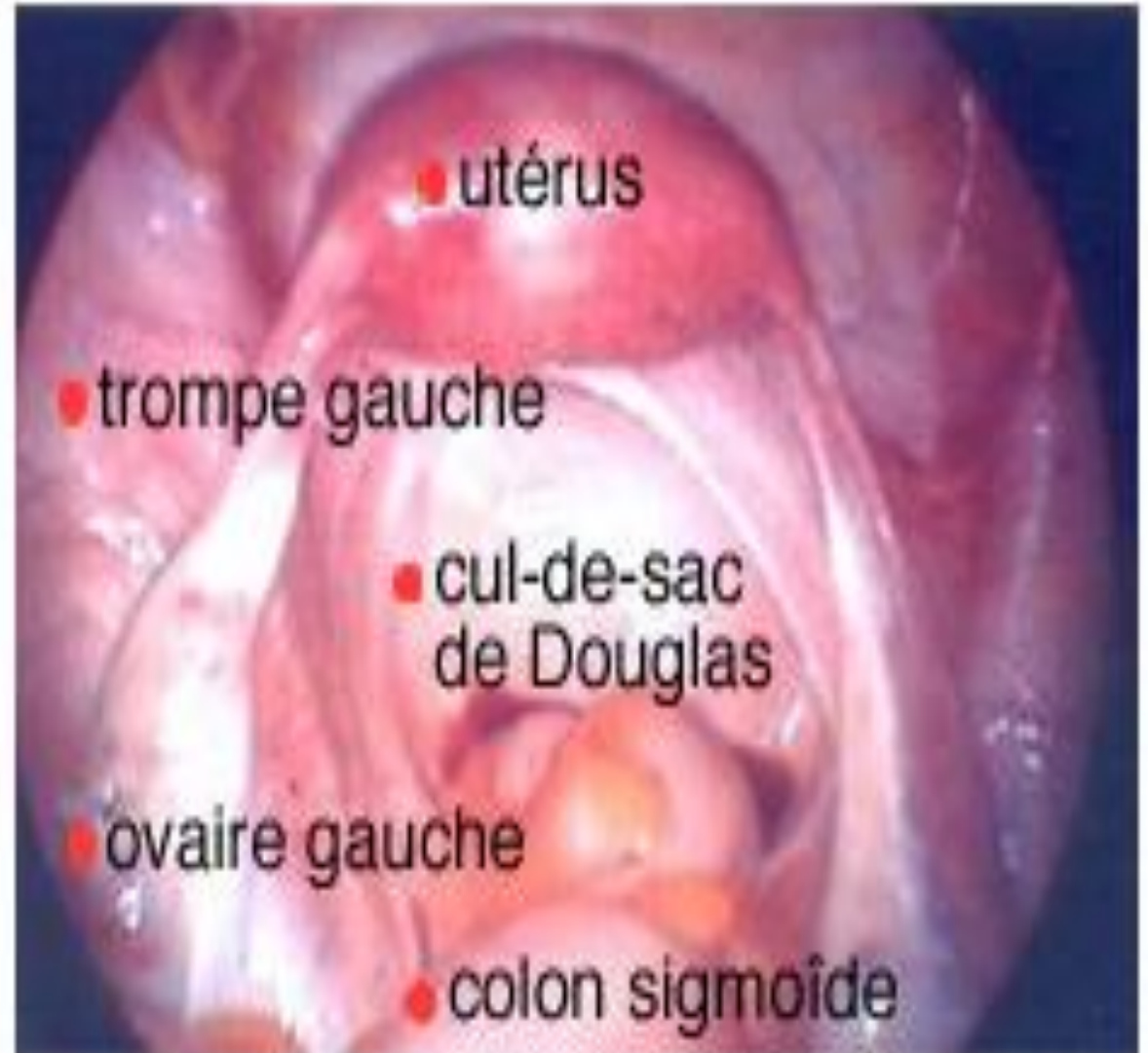
IV- VASCULARISATION - INNERVATION



TROMPES UTERINES

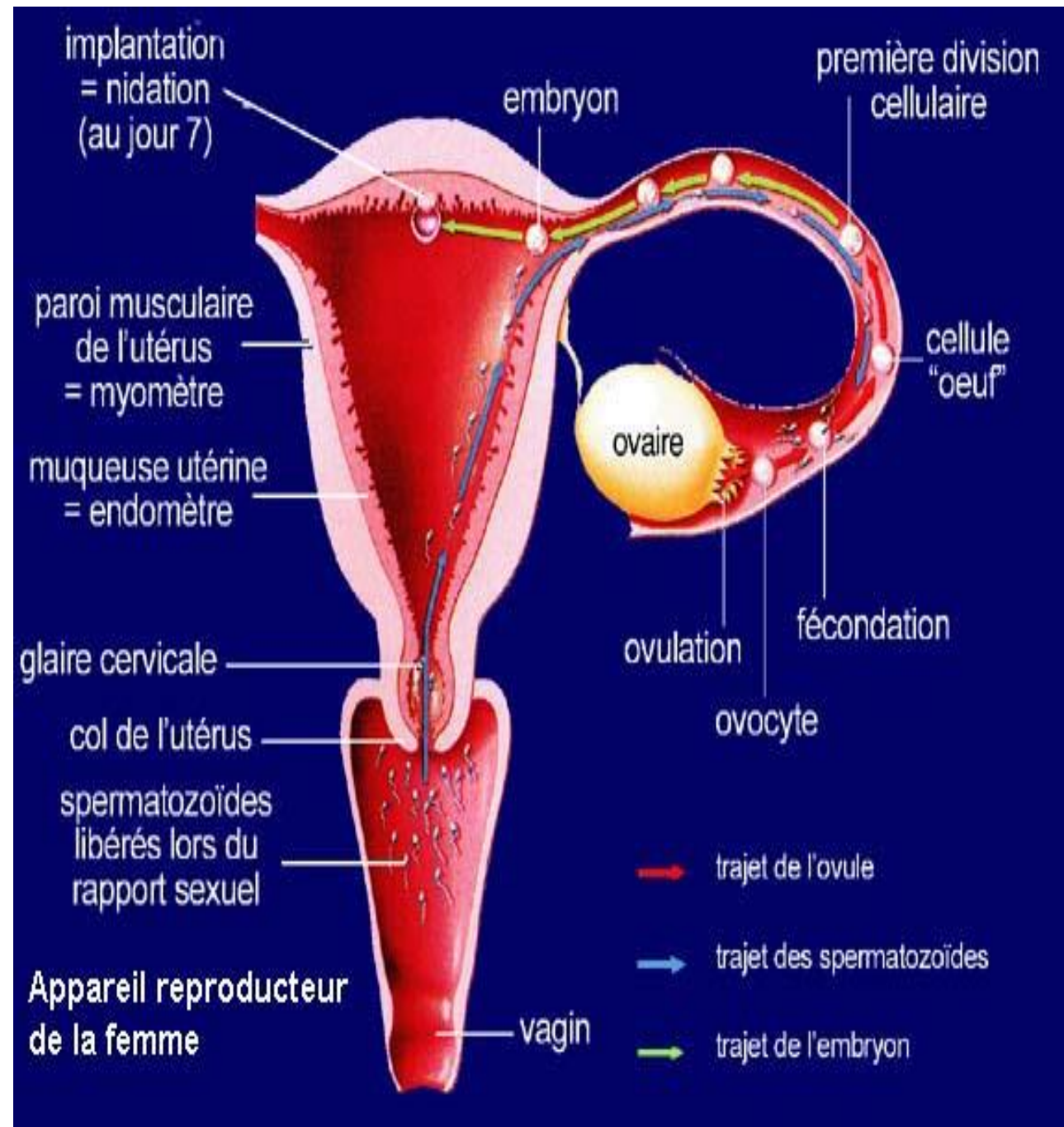
I- GENERALITES:

- conduit musculo-membraneux avec des cils
- pair, symétrique
- situé dans le pelvis
- sous péritonéal
- se détache de la corne utérine
- se dirige transversalement en dehors



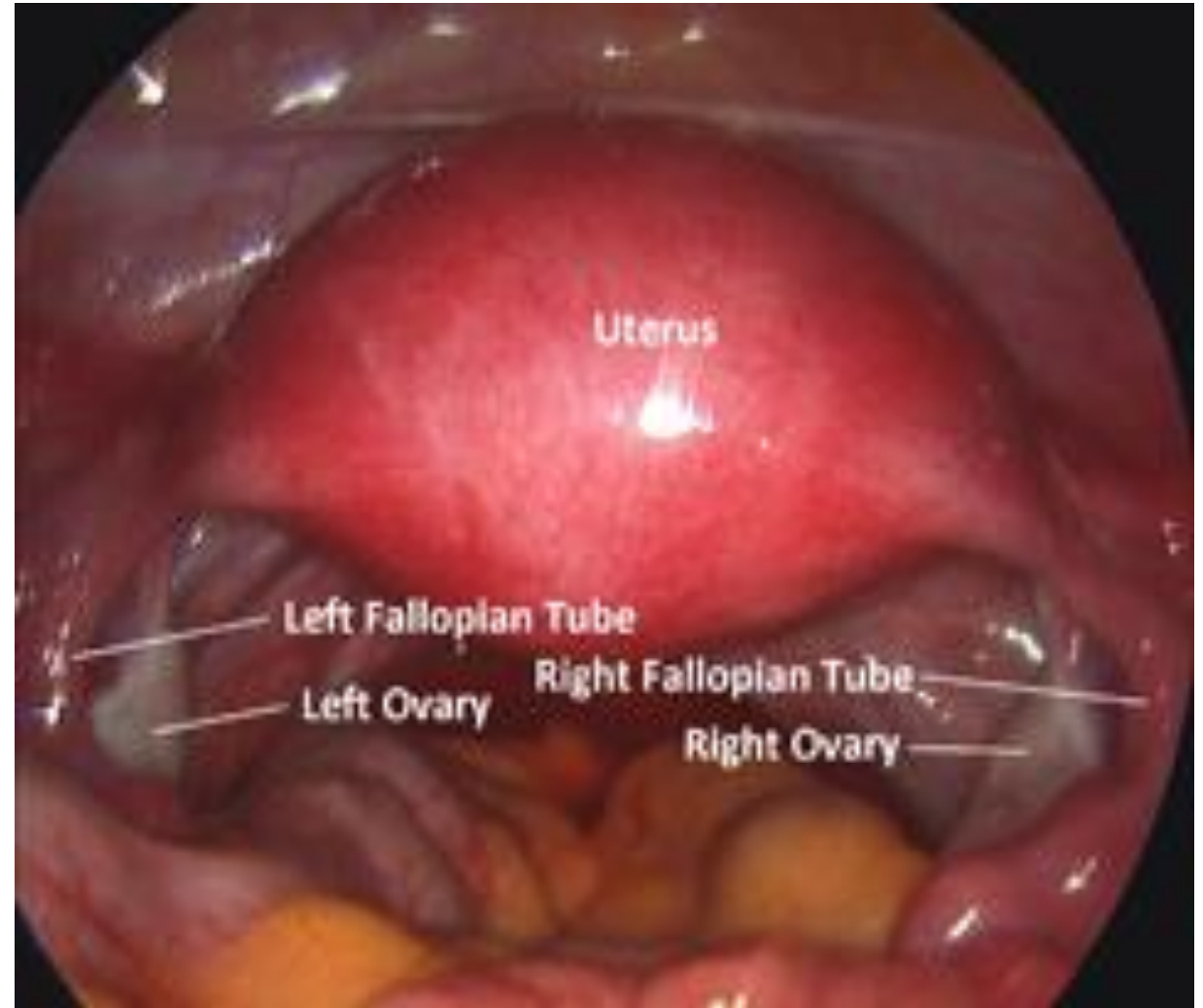
TROMPES UTERINES

- sa lumière fait communiquer la cavité utérine et cavité péritonéale
- lieu habituel de la fécondation (1/3 distal)
- Assure transfert de l'œuf fécondé à l'utérus



TROMPES UTERINES

- Risque de salpingite
- De synéchies
- De grossesse extra utérine
- Explorées par hystérosalpingographie, échographie, IRM

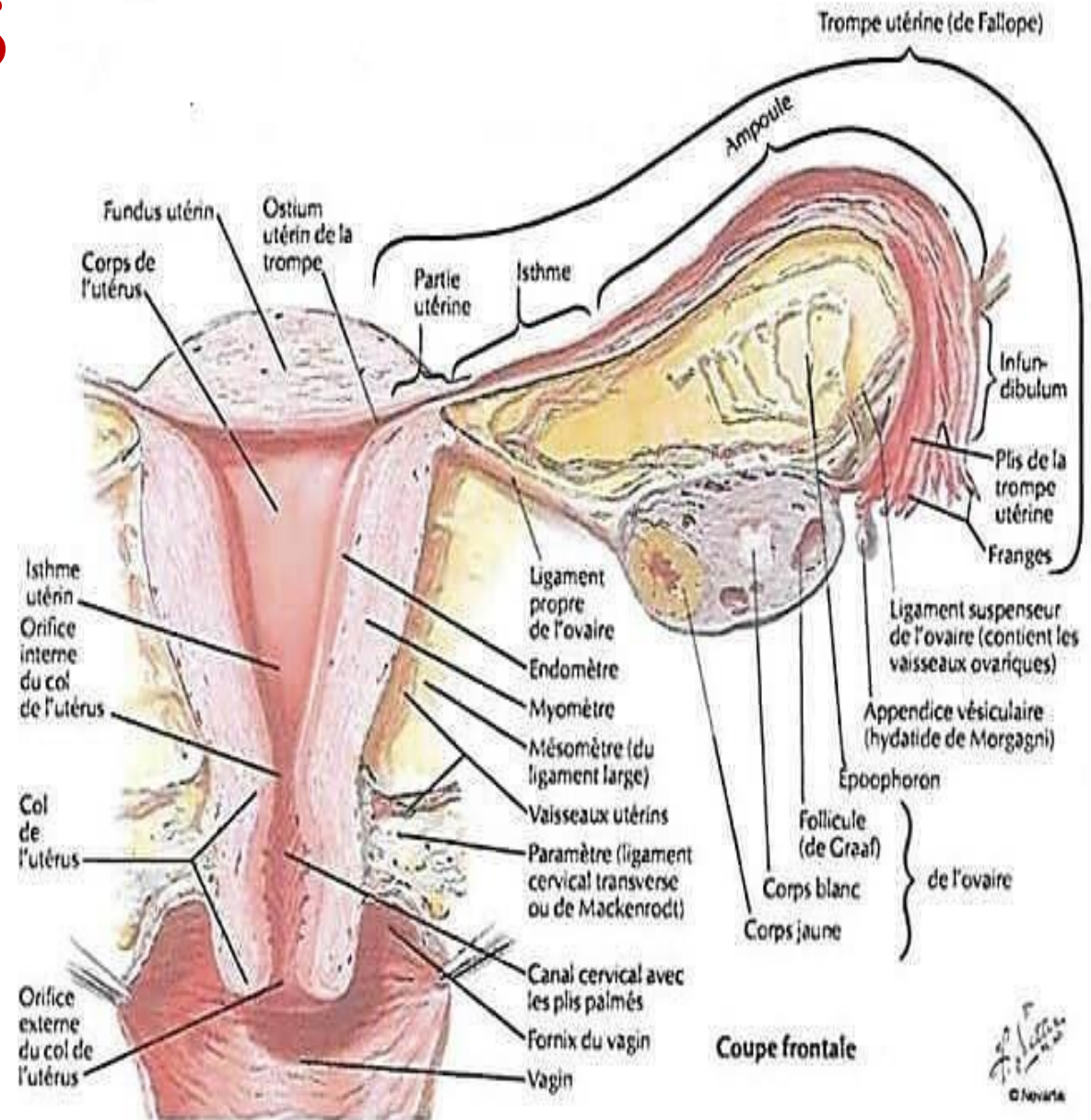


TROMPES UTERINES

II- ANATOMIE DESCRIPTIVE:

A- MORPHOLOGIE:

- 10 à 14 cm de long
- calibre variable selon le segment considéré
- conduit souple
- rouge foncé, d'aspect vascularisé
- consistance molle et friable
- on distingue 4 segments:
de dedans en dehors



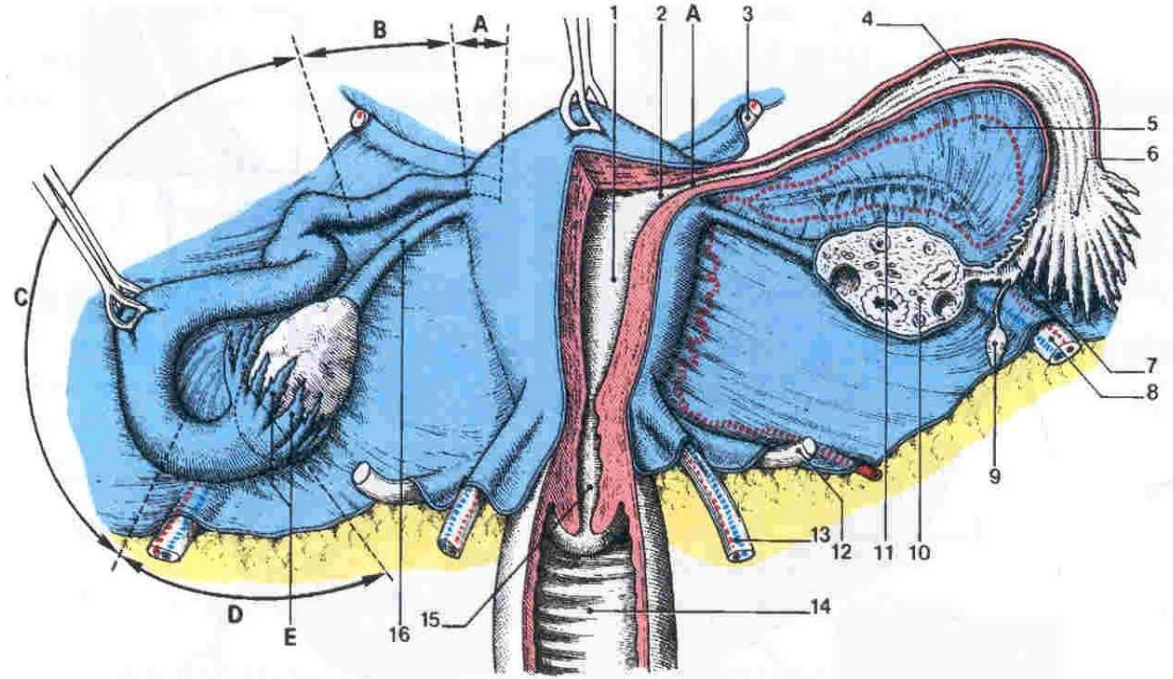
TROMPES UTERINES

1- segment interstitiel (utérin):

- 1 cm de long
- Pas visible, dans l'épaisseur du muscle de la corne utérine (myomètre)
- calibre intérieur 2 mm
- s'ouvre dans cavité utérine par ostium utérin

2- segment isthmique:

- se dirige transversalement en dehors
- 3 à 4 cm
- diamètre: 2 à 4 mm
- parois épaisses et rigides



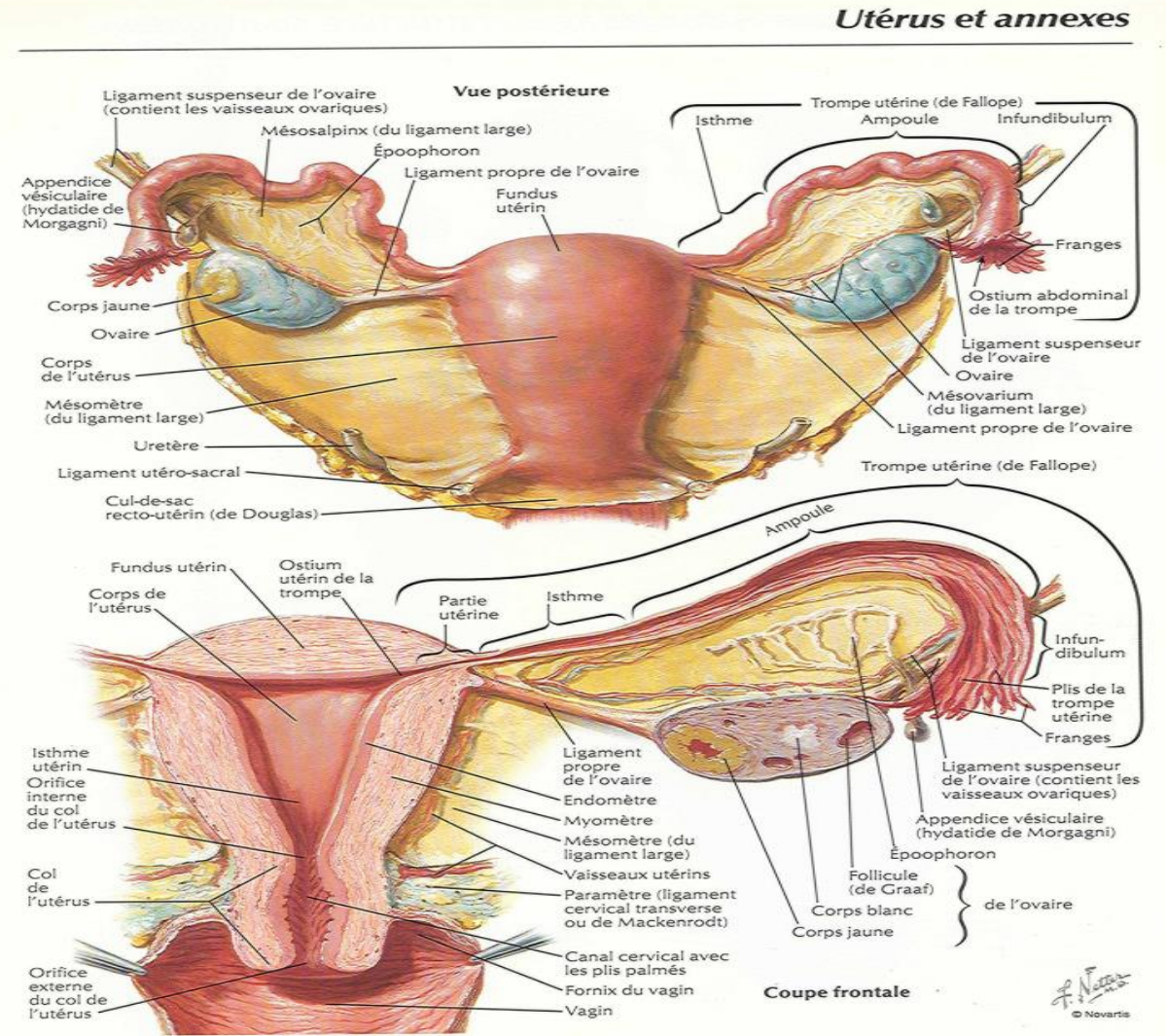
Organes génitaux internes de la femme (face postérieure)

- | | |
|---------------------------------|---------------------------------|
| A – Partie utérine de la trompe | 6 – ostium abdominal |
| B – Isthme de la trompe | 7 – frange ovarique |
| C – Ampoule de la trompe | 8 – lig. suspenseur de l'ovaire |
| D – Infundibulum de la trompe | 9 – appendice vésiculeux |
| E – Franges tubaires | 10 – ovaire |
| 1 – cavité utérine | 11 – mésovarium |
| 2 – ostium utérin de la trompe | 12 – urètre |
| 3 – lig. rond | 13 – lig. utéro-sacral |
| 4 – cavité tubaire | 14 – vagin |
| 5 – mésosalpinx | 15 – canal cervical |
| | 16 – lig. propre de l'ovaire |

TROMPES UTERINES

3- segment ampullaire ou ampoule:

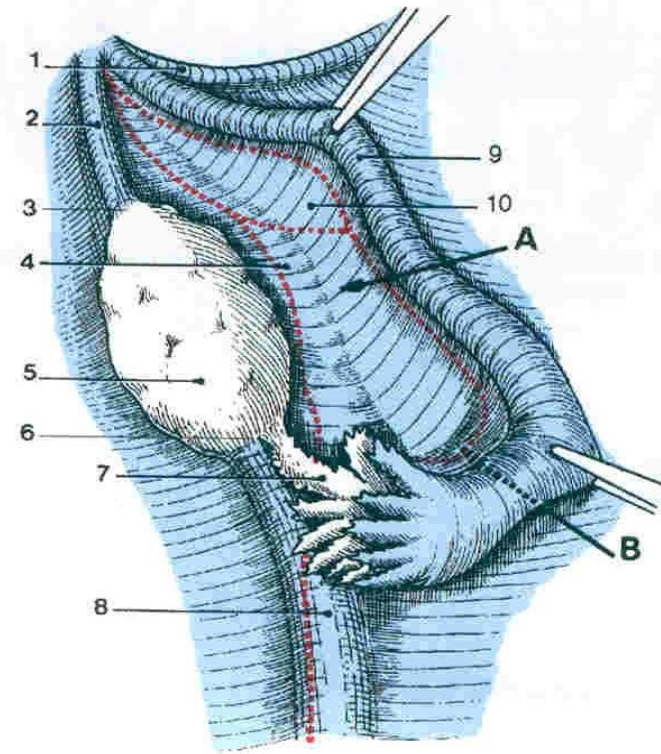
- Plus en dehors , souple
- 7 à 8 cm de long
- Diamètre : 7 à 8 mm
- Trajet sinueux
- Longe le versant médial de l'ovaire
- Se courbe vers le bas , se continue par le pavillon



TROMPES UTERINES

4- pavillon tubaire (infundibulum):

- Plus externe, plus mobile
- long de 2 à 3 cm
- Forme évasée en entonnoir
- À contours festonnées formant:
 - * les franges tubaires longues de 10 à 15 mm (nombre : 10 à 15)
 - * La plus longue: **frange de Richard** adhère au pôle supérieur de l'ovaire
- Au fond du pavillon la lumière tubaire s'ouvre par ostium abdominal



Ovaire et trompe droite

A – Recessus tubo-ovarique
B – Fosse pré-ovarique

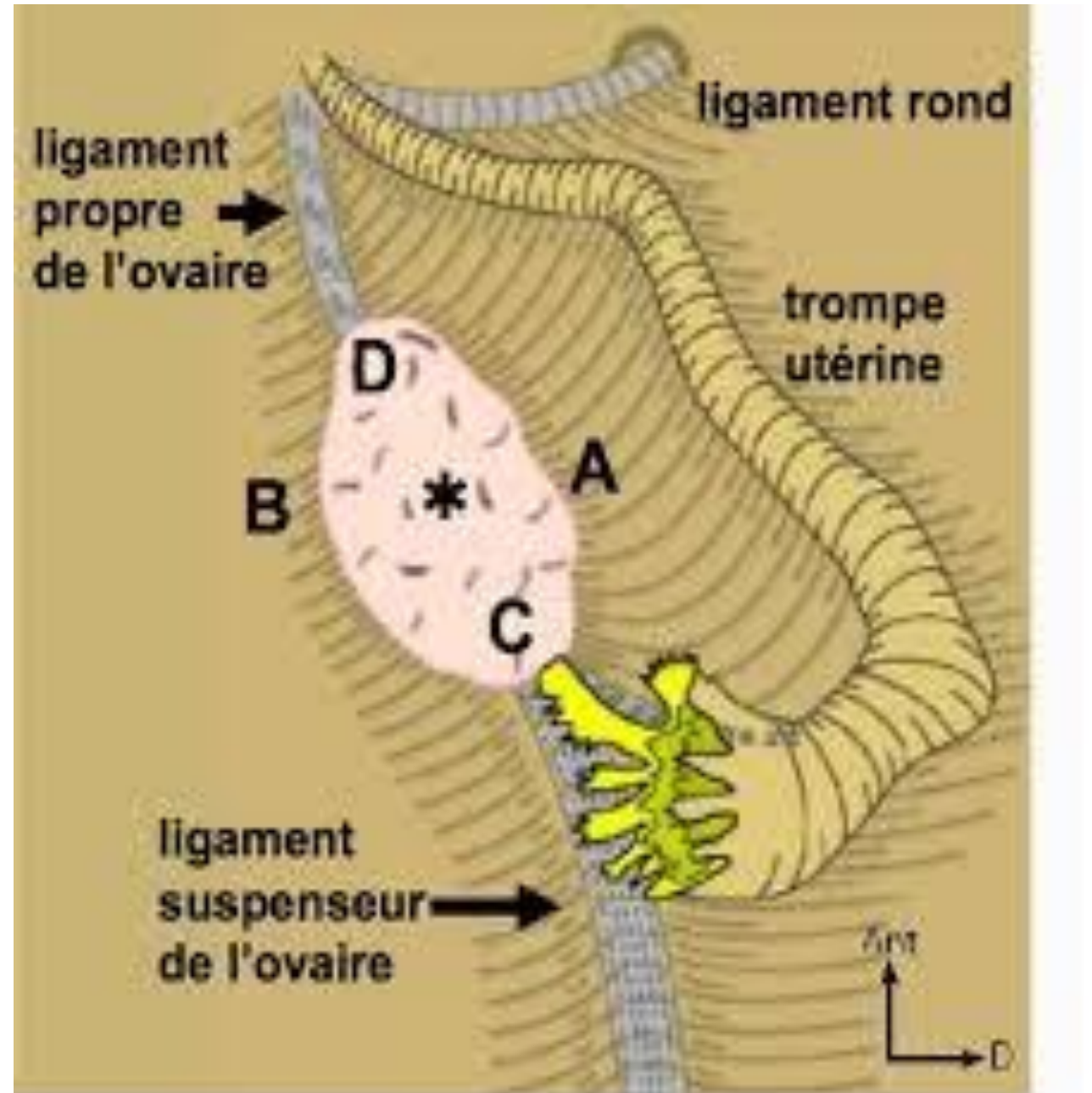
1 – lig. rond
2 – lig. propre de l'ovaire
3 – extrémité utérine
4 – mésovarium

5 – ovaire (bord libre)
6 – extrémité tubaire
7 – frange ovarique
8 – lig. suspenseur de l'ovaire
9 – trompe utérine
10 – mésosalpinx

TROMPES UTERINES

B- PERITONISATION ET MOYENS DE FIXITES:

- entourée par le péritoine
- au dessous d'elle : le mésosalpinx (aileron supérieur du ligament large)
- Au niveau du pavillon:
 - * le péritoine s'interrompt sur le pourtour des franges (**ligne de Farre**)
 - * à ce niveau la lumière tubaire s'ouvre dans cavité péritonéale



TROMPES UTERINES

→ Moyens de fixité:

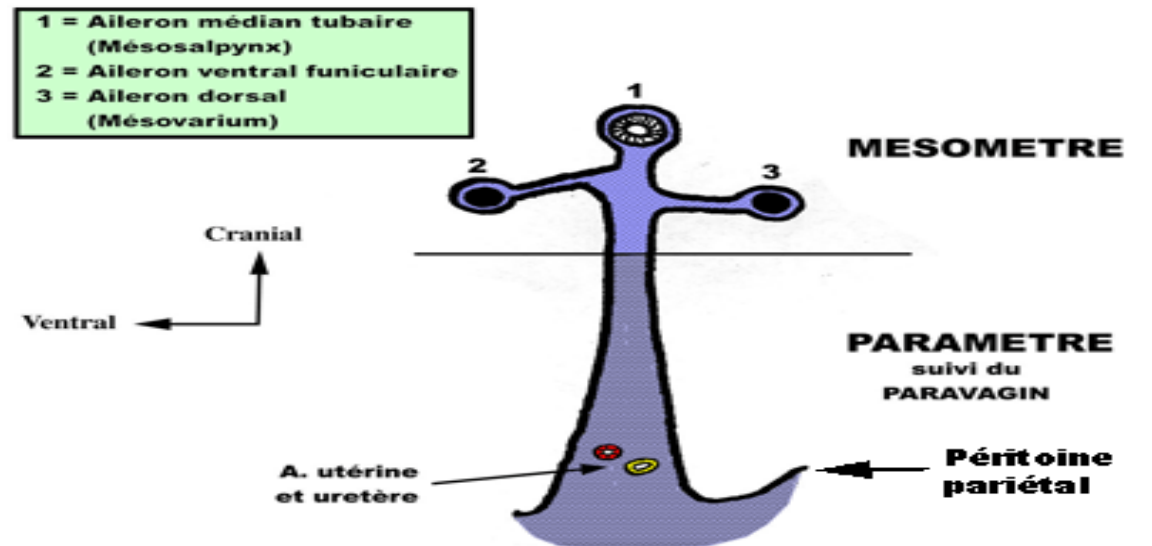
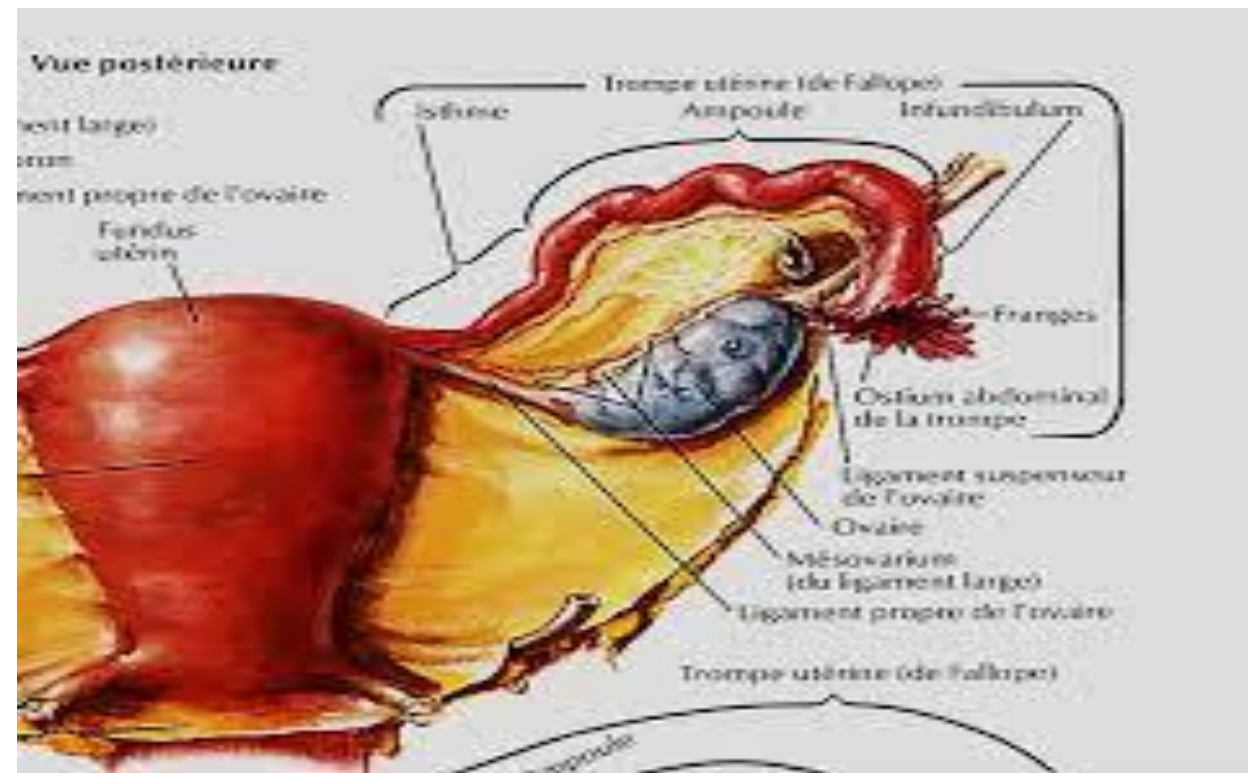
- extrêmement lâche
- Extrêmement mobile
- Représentés par:

- * son insertion sur corne utérine

- * méso salpinx: lui-même la rattache au reste du ligament

- * ligament tubo-ovarien: rattache la frange ovarique au pôle supérieur de l'ovaire

- * plus accessoirement: du côté gauche le ligament tubo-colique (sigmoïde)

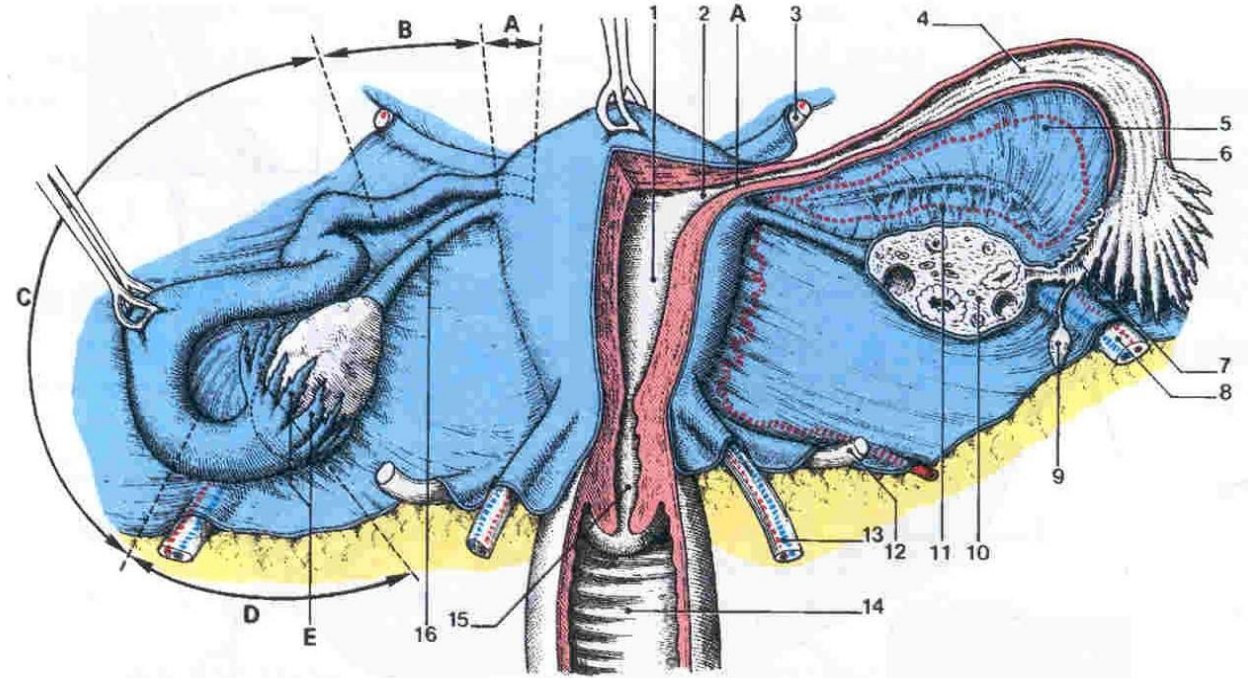


TROMPES UTERINES

III- RAPPORTS:

1- dans mésosalpinx:

- Arcades vasculaires infra tubaires
- nerfs de la trompe
- Reliquats embryonnaires



Organes génitaux internes de la femme (face postérieure)

A – Partie utérine de la trompe
B – Isthme de la trompe
C – Ampoule de la trompe
D – Infundibulum de la trompe
E – Franges tubaires

1 – cavité utérine
2 – ostium utérin de la trompe
3 – lig. rond
4 – cavité tubaire
5 – mésosalpinx

6 – ostium abdominal
7 – frange ovarique
8 – lig. suspenseur de l'ovaire
9 – appendice vésiculeux
10 – ovaire
11 – mésovarium
12 – uretère
13 – lig. utéro-sacral
14 – vagin
15 – canal cervical
16 – lig. propre de l'ovaire

TROMPES UTERINES

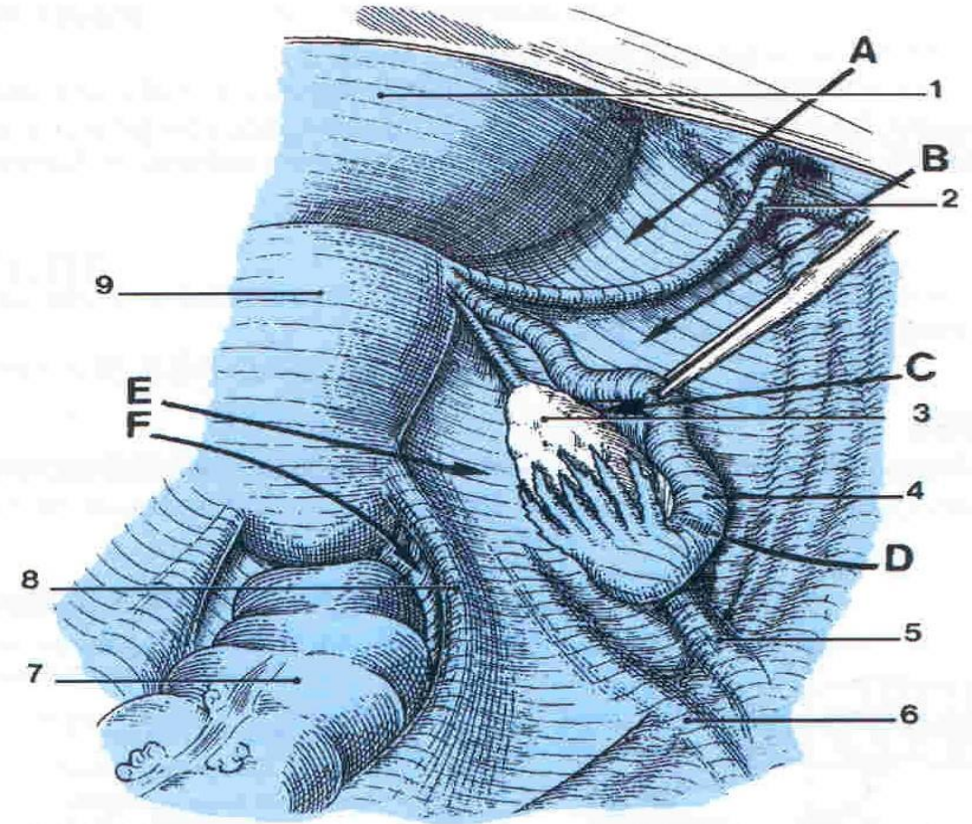
2- par l'intermédiaire du mésosalpinx:

a- isthme: répond:

- en avant: ligament rond de l'utérus et vessie
- en arrière: ligament propre de l'ovaire
- en haut: anses grêles, côlon sigmoïde à gauche

b- ampoule et infundibulum: sont au contact de l'ovaire dont ils partagent les rapports:

- à gauche: au sigmoïde et son méso
- à droite: bas fond caecal (3 travers de doigts au dessus de l'ampoule (si appendice pelvien))



Fosses et récessus du petit bassin féminin (vue endopelvienne)

- | | |
|--|--|
| <i>A – Fosse para-vésicale</i> | <i>1 – vessie</i> |
| <i>B – Fosse pré-ovarique</i> | <i>2 – lig. rond</i> |
| <i>C – Récessus tubo-ovarique</i> | <i>3 – ovaire</i> |
| <i>D – Cul-de-sac postérieur de la fosse préovarique</i> | <i>4 – trompe utérine</i> |
| <i>E – Fosse ovarique</i> | <i>5 – lig. suspenseur de l'ovaire</i> |
| <i>F – Fosse para-rectale et cul-de-sac recto-utérin</i> | <i>6 – urètre</i> |
| | <i>7 – rectum</i> |
| | <i>8 – pli recto-utérin</i> |
| | <i>9 – utérus</i> |

TROMPES UTERINES

IV- VASCULARISATION – INNERVATION:

1- ARTERES:

- Dans ses 2/3 médiaux dépend de l'artère utérine
- Pour ses 1/3 latéral de l'artère ovarique
- l'artère du fond utérin participe à la vascularisation de l'isthme tubaire

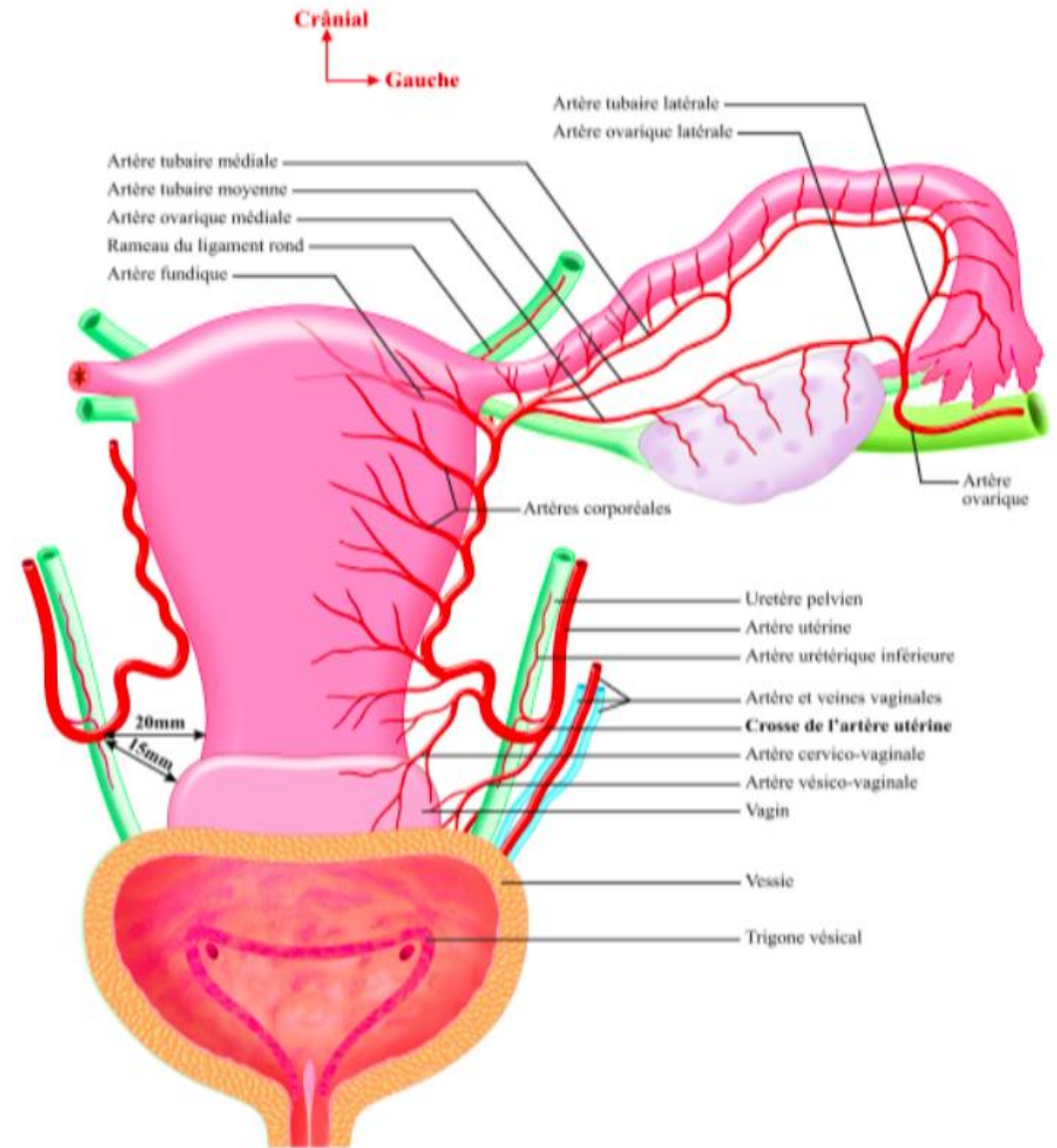
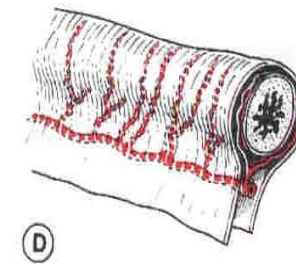
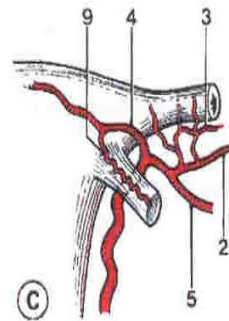
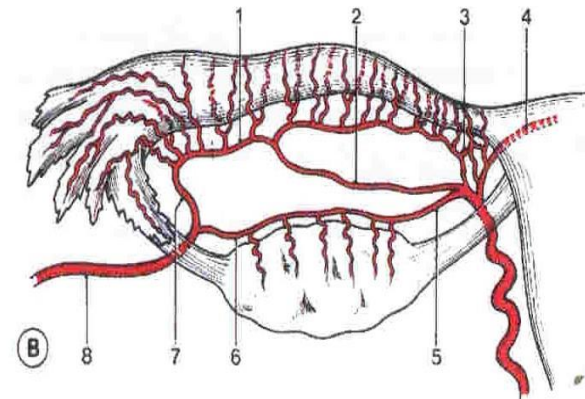
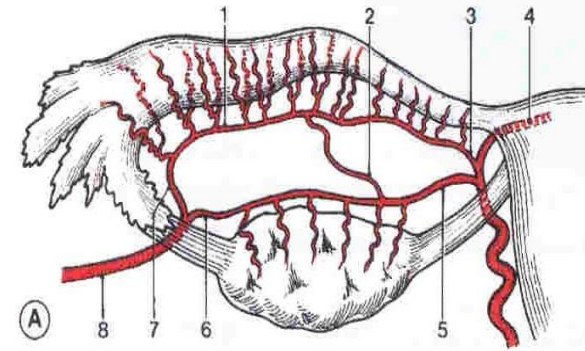


Figure 1 : Distribution des artères utérine et ovarique.

TROMPES UTERINES

- Rameau tubaire médial (artère utérine) et tubaire latéral (artère ovarique) forment une arcade anastomotique infra tubaire unie à l'arcade artérielle ovarique par l'artère tubaire moyenne
- Cette arcade distante de 2 à 3 mm de la trompe, donne tous les 2 mm des artérioles spiralées (arcade dans le mésosalpinx)



Artères tubaires

- 1 - arcade infra-tubaire
- 2 - artère tubaire moyenne
- 3 - artère tubaire médiale
- 4 - artère rétrograde du fond
- 5 - artère ovarique médiale
- 6 - artère ovarique latérale
- 7 - artère tubaire latérale
- 8 - artère ovarique
- 9 - rameau du lig. rond

- A - Distribution habituelle (vue postérieure)
B - Variation (vue postérieure)
C - Détail au niveau de la corne utérine (vue antérieure)
D - Arcade infra-tubaire et rameaux tubaires

TROMPES UTERINES

2- VEINES:

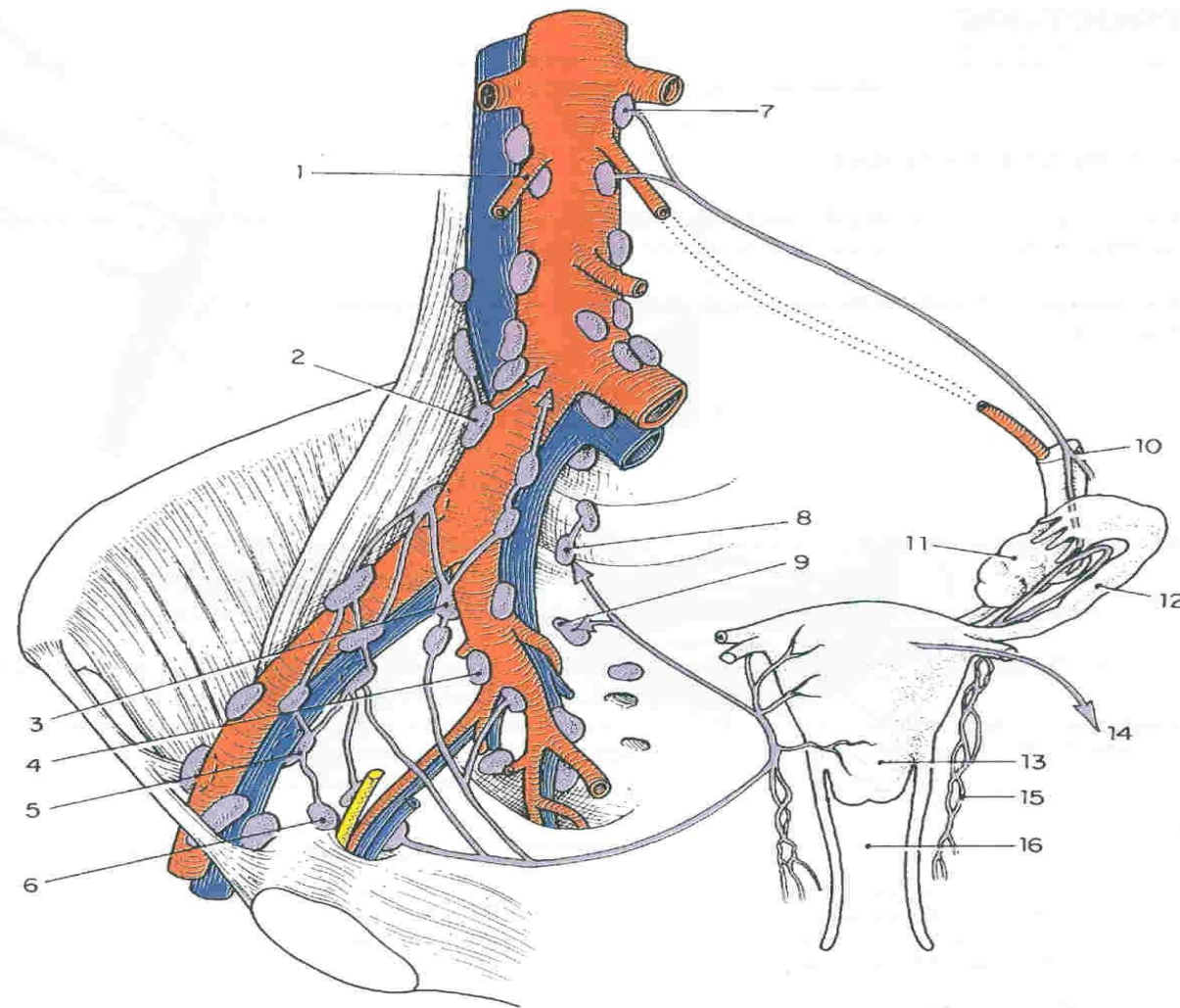
- Collectées par arcade veineuse infra tubaire
- Se draine vers les veines ovariennes et utérines

3- LYMPHATIQUES:

- Accompagnent les veines
- s'unissent aux lymphatiques du corps utérins essentiellement et de l'ovaire (accessoire)(lombaire)

4- innervation:

- provient du plexus ovarique pour la moitié latérale
- du plexus utérin pour moitié médiale formant une anastomose infra tubaire (provient du plexus hypogastrique inférieur)



Drainage lymphatique de l'appareil génital interne féminin

- | | |
|--------------------------------------|--------------------------------------|
| 1 - artère ovarique | 9 - nœuds glutéaux supérieurs |
| 2 - nœuds iliaques communs | 10 - ligament suspanseur de l'ovaire |
| 3 - nœuds interiliaques | 11 - ovaire |
| 4 - nœuds glutéaux inférieurs | 12 - trompe |
| 5 - nœuds iliaques externes latéraux | 13 - utérus |
| 6 - nœuds obturateurs | 14 - vers les nœuds inguinaux |
| 7 - nœuds latéro-aortiques | 15 - plexus para-utérin |
| 8 - nœuds du promontoire | 16 - vagin |

BIBLIOGRAPHIE

- ANATOMIE PETIT BASSIN 2 KAMINA
- NOUVEAUX DOSSIERS D'ANATOMIE LEGUERRIER
- ANATOMIE 4 BOUCHET CUILLERET
- ATLAS ANATOMIE NETTER
- SOMMAIRES SCHEMAS D'ANATOMIE
- SITES INTERNET