

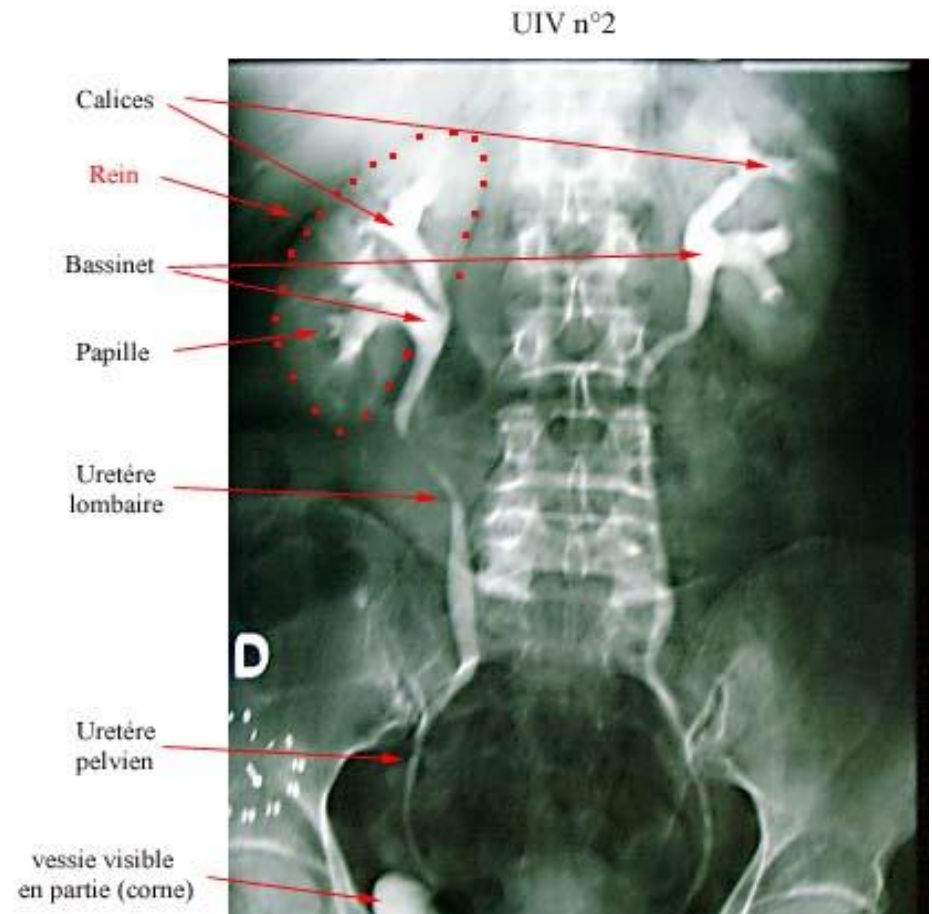
URETERES

I- généralités

II- anatomie descriptive

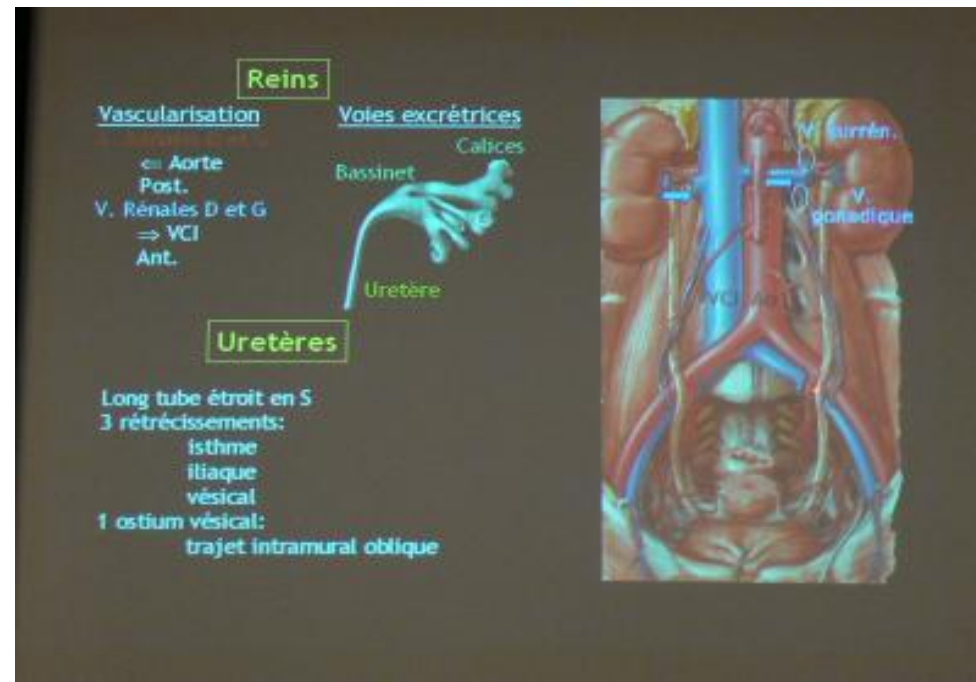
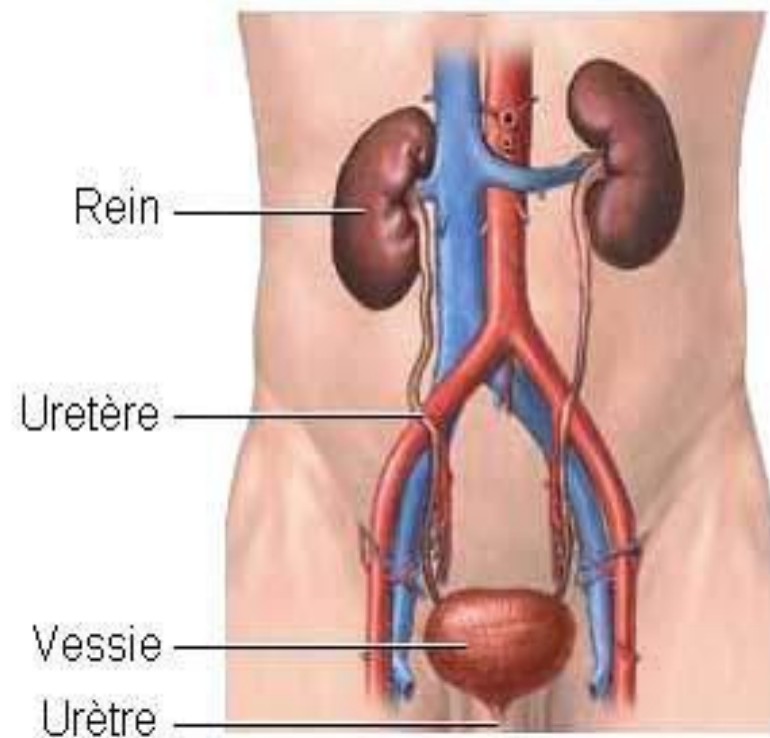
III- rapports

IV- vascularisation -
innervation



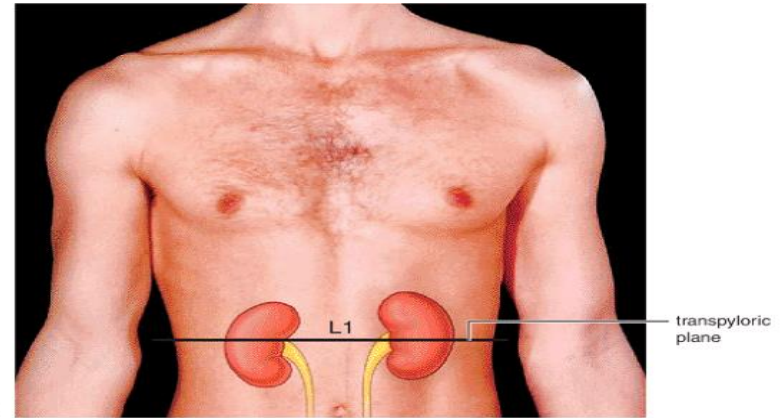
URETERES

- **I- Généralités:**
- - Conduit excréteur de l'urine
- pair
- - musculo- membraneux doué de péristaltisme
- - s'étend du bassinnet à la vessie
- - Extra péritonéal
- - 25 à 35cm de long
- - 3 à 6 mm de diamètre
- - couleur: blanc rosé
- - 3 rétrécissements physiologiques:
- * À son origine
- * Détroit supérieur
- * A l'entrée de vessie

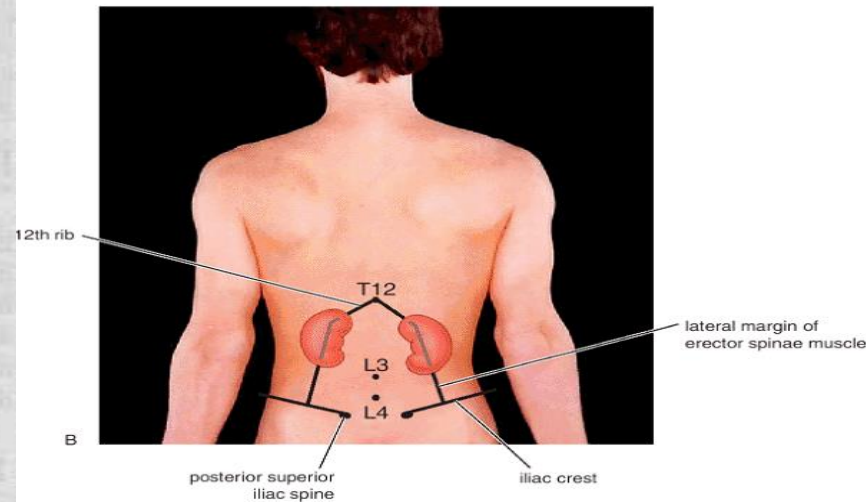


URETERES

- II- description anatomique:
- **1 - Origine:** fait suite au bassinet à hauteur de l'apophyse costiforme de L2
- À 4 cm de la ligne médiane



A



B

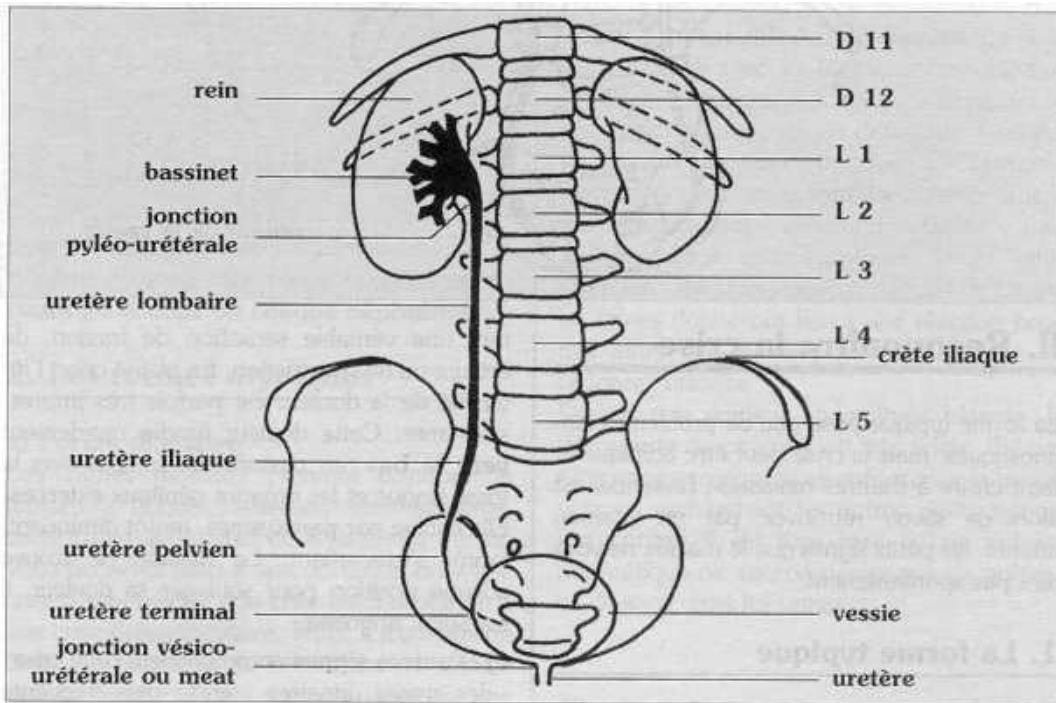
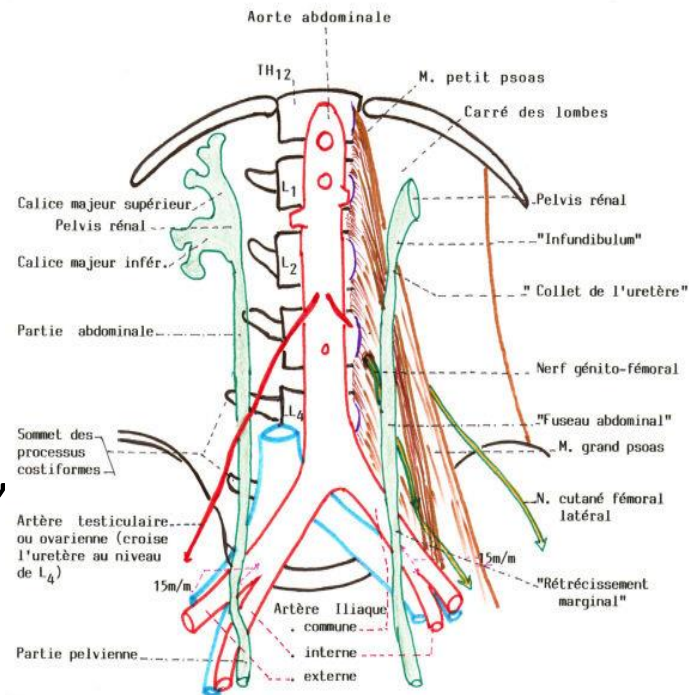


Schéma 1 : rappel anatomique (d'après : *Sémiologie Chirurgicale de Poilleux*).

URETERES

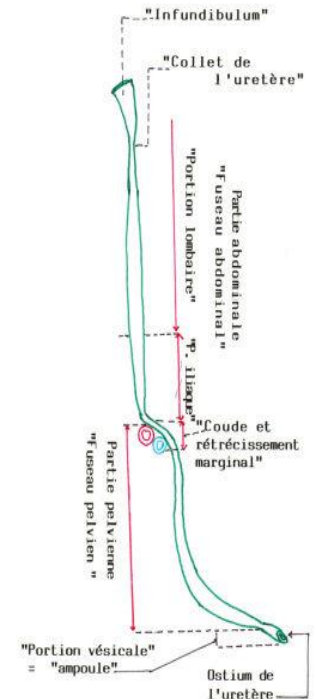
- **2 - Trajet:**
- - oblique de haut en bas et de dehors en dedans
- - Chemine dans région lombaire, iliaque et pelvienne
- portions:
- *lombo-iliaque(abdominale): rétropéritonéale
- Se projette sur apophyse costiforme de L3, L4, L5
- *Pelvienne extra - péritonéale: pariétale, viscérale: rétro vésical, intra vésicale
- **3 - Terminaison:**
- - face postérieure de la vessie
- - Au niveau du trigone vésical

VUE D'ENSEMBLE DES 2 URETERES : RAPPORTS POSTERIEURS



URETERE

N.A.



URETERES

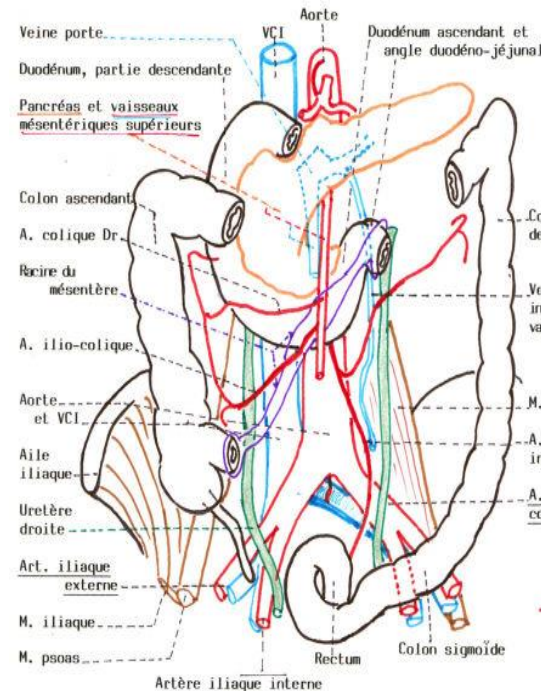
III- RAPPORTS:

1 - portion lombaire:

- *En arrière: muscle psoas
- *En avant: recouvert par péritoine
 - À droite: 2^{ème} portion du duodénum
 - À gauche: mésocôlon descendant
- Anses grêles
- Au niveau de L3 : artère gonadique
- * En dedans: - chaîne sympathique
 - à gauche: aorte abdominale
 - à droite: veine cave inférieure
- *En dehors: - portion sous hilaire des reins
 - Psoas et nerf cutané latéral de la cuisse
 - Vaisseaux gonadiques
 - Côlon ascendant à droite
 - Côlon descendant à gauche

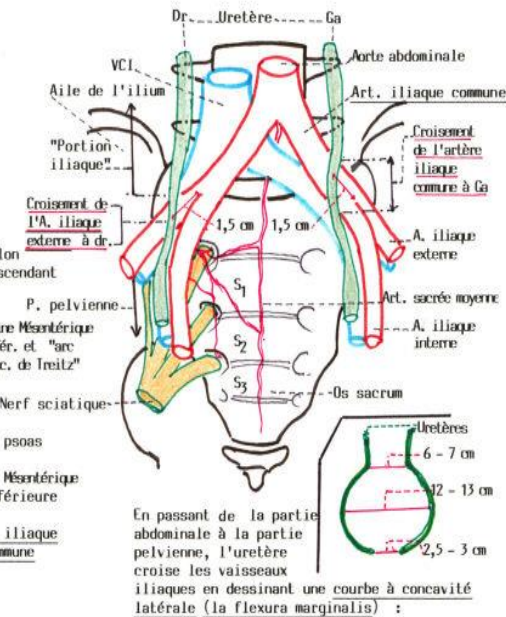
URETERE, PARTIE ABDOMINALE : RAPPORTS ANTERIEURS

(voir "fascias d'accollement" au chapitre reins)



URETERES SUR LA PARTI POSTERIEURE du BASSIN
CROISEMENT URETERES/ARTERES ILIAQUES

N. A.

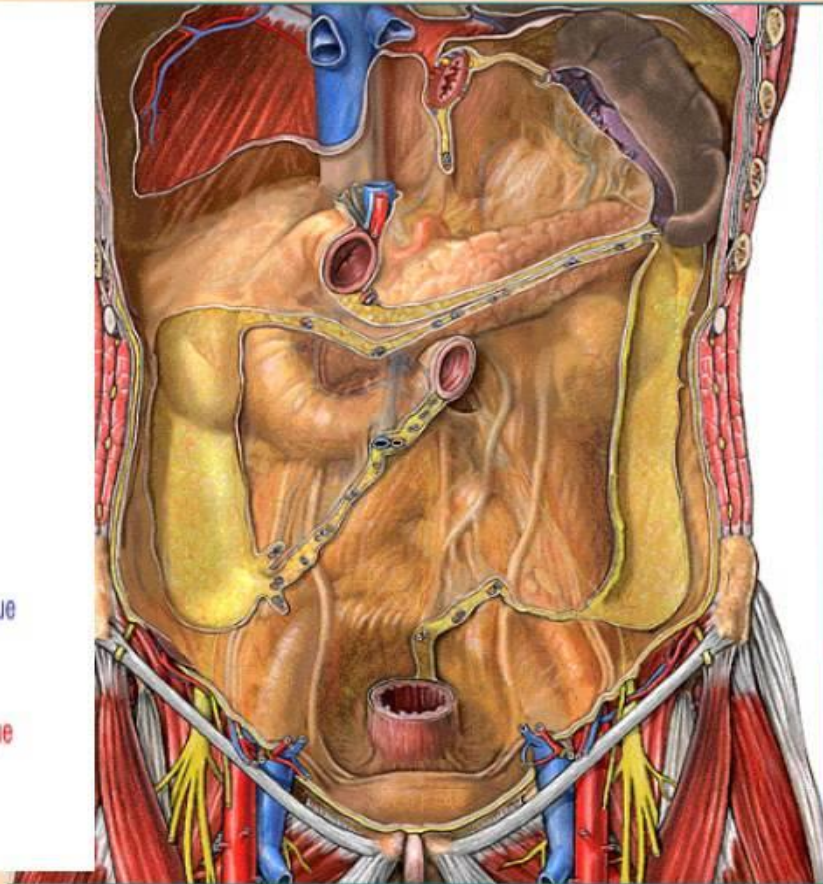
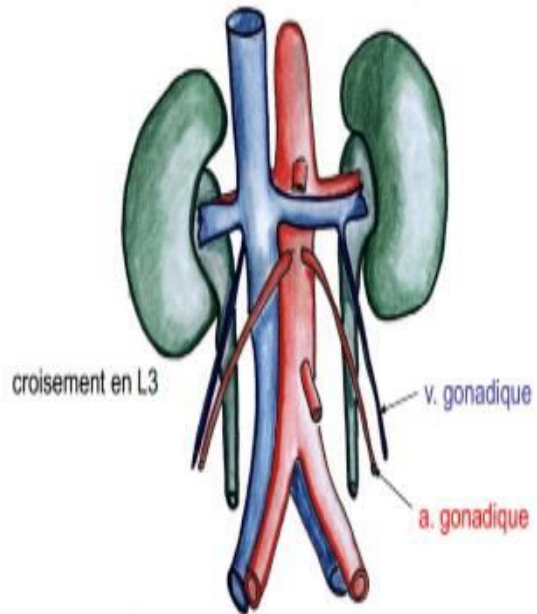


En cartouche :
l'héxagone de Young
les parties pelviennes des deux ureteres dessinent dans l'ensemble une figure hexagonale

L'aorte étant déjetée à Ga, l'uretère croise à droite, l'iliaque externe à 1,5 cm de son origine
à gauche, l'iliaque commune à 1,5 cm de sa terminaison

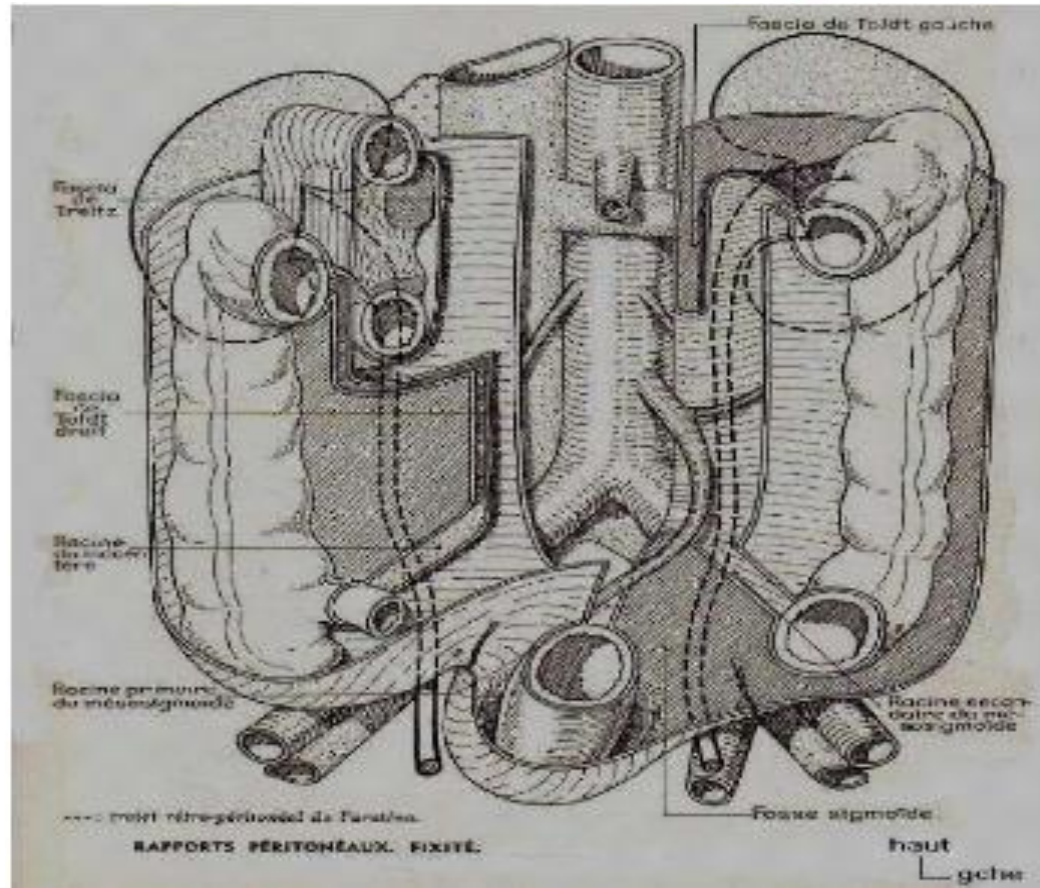
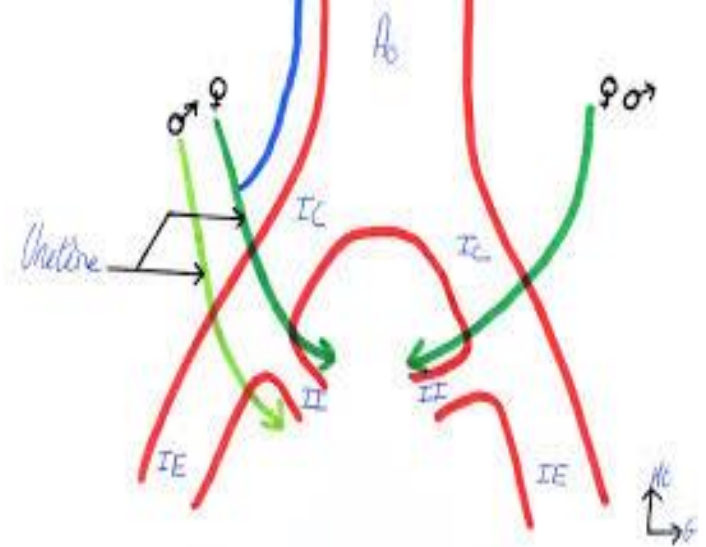
URETERES

Rapports ventraux des uretères



URETERES

- **2 - portion iliaque:**
- *en arrière:
- - vaisseaux iliaques:
- → chez l'homme:
- le droit croise iliaque externe; le gauche l'artère iliaque primitive
- → Chez la femme: vaisseaux iliaques communs
- *en avant:
- - À droite: appendice, caecum et jonction iléo-caecale
- - À gauche: sigmoïde

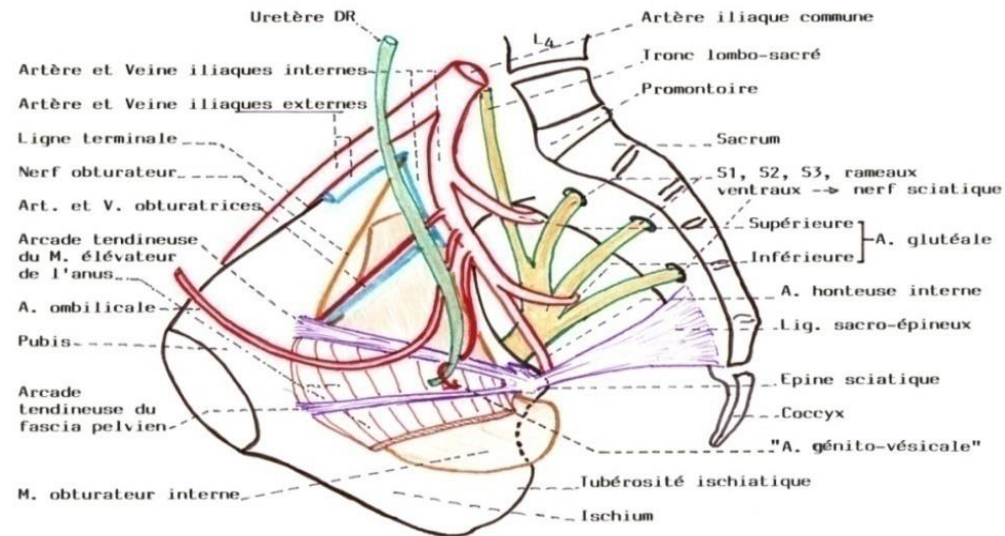


URETERES

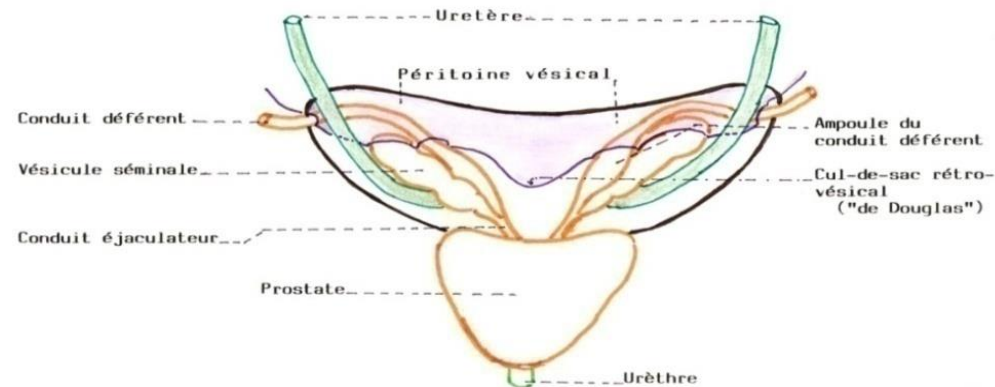
- 3 - portion pelvienne:
- * Portion pariétale:
- - contre paroi latérale
- -en avant de grande incisure ischiatique
- - descend le long de l'artère iliaque interne
- - en dehors: vaisseaux obturateur, ombilicaux, vésicaux(homme), utérins et vaginaux(femme)
- - en dedans: rectum

URETERE SUR LA PAROI LATÉRALE DU BASSIN
CÔTÉ DROIT : VUE MÉDIALE

N.A. 21

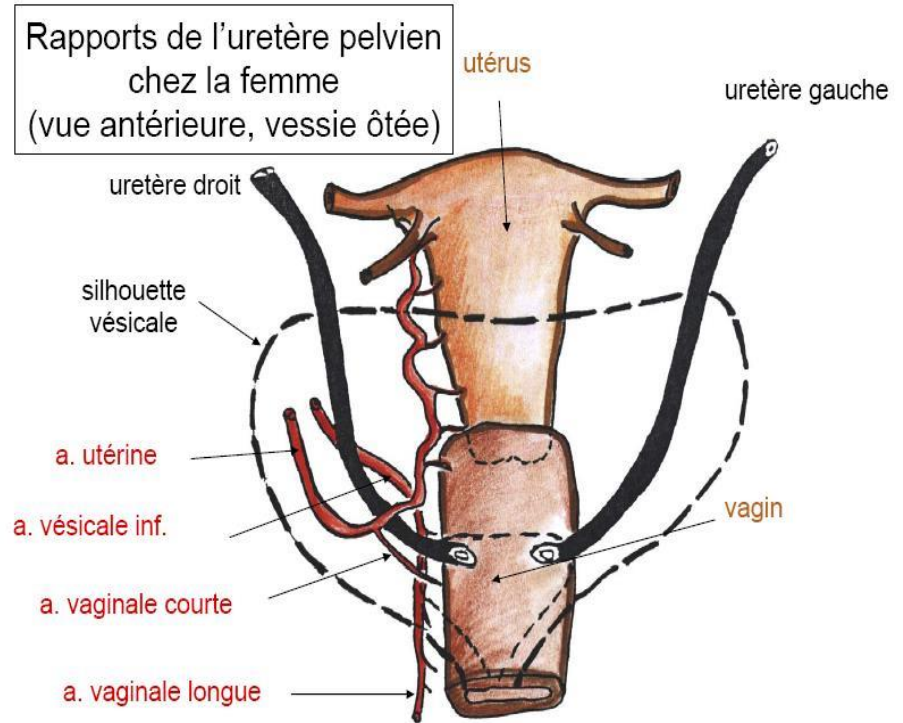


URETERE PELVIEN : "SEGMENT RETROVESICAL"
(Vue postérieure)

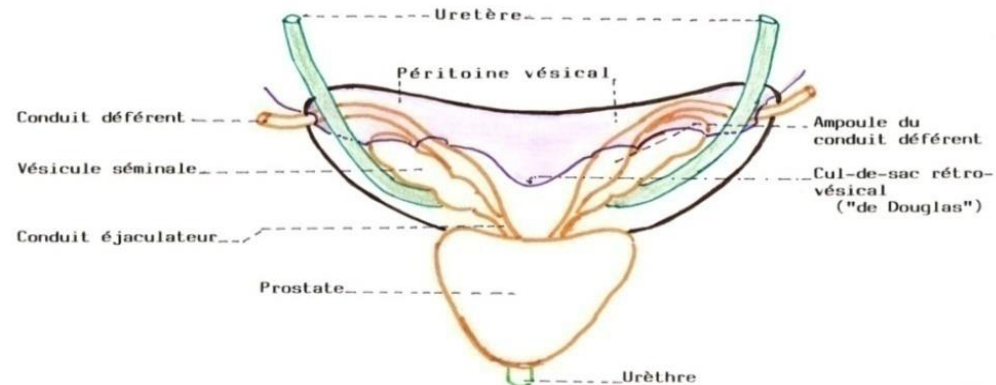


URETERES

- * Portion viscérale:
- →chez l'homme: chemine sous le repli péritonéal
- - Surcroisé par conduit déférent
- - entre vésicule séminale et base de vessie
- →Chez la femme: à la base du ligament large, dans une pince vasculaire: croisé par artère utérine en avant et artère vaginale en arrière
- puis entre vessie et vagin
- Pénètre dans paroi vésicale



URETERE PELVIEN : "SEGMENT RETROVESICAL"
(Vue postérieure)

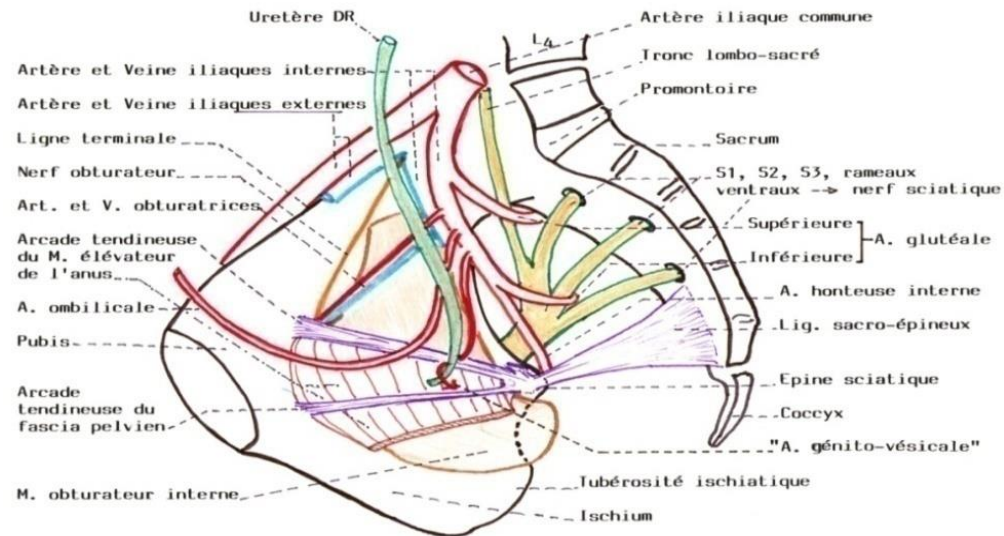


URETERES

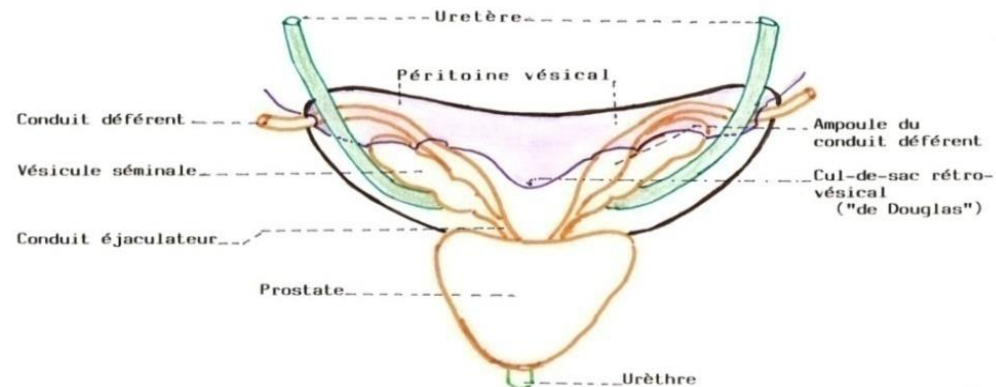
- * Portion intra-vésicale:
- chemine dans l'épaisseur de la vessie sur un longueur de 1 cm
- S'ouvre à 2,5 cm de celui du côté opposé aux angles postérieurs du trigone vésical (de Lieutaud)

URETÈRE SUR LA PARIÉLATERALE DU BASSIN
CÔTÉ DROIT : VUE MÉDIALE

N.A. 21



URETÈRE PELVIEN : "SEGMENT RETROVÉSICAL"
(Vue postérieure)



URETERES

• IV- VASCULARISATION – INNERVATION:

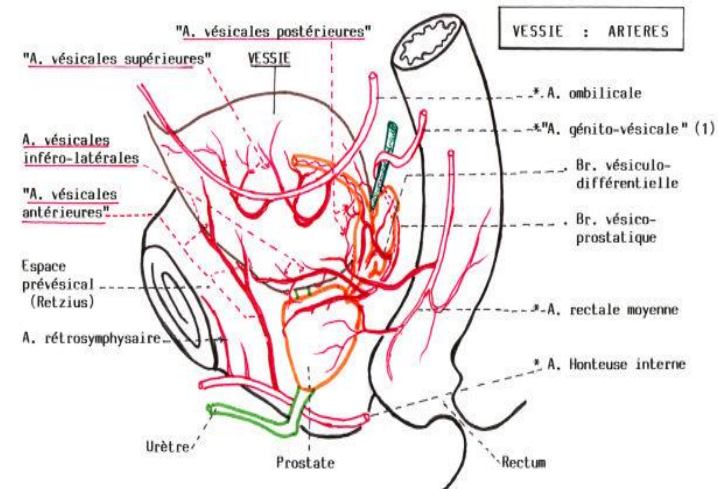
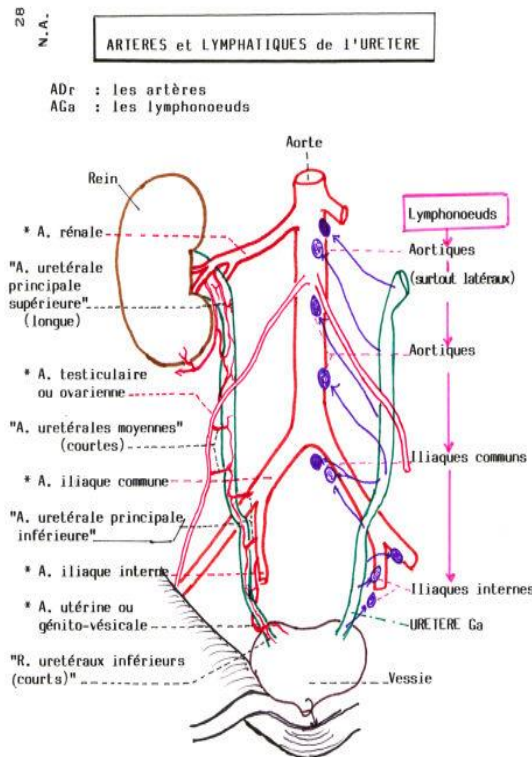
• 1- artères:

• - artère urétérique supérieure: artère rénale

• - artère urétérique accessoire: artère spermatique ou ovarienne

• - artère urétérique moyenne: artère iliaque commune

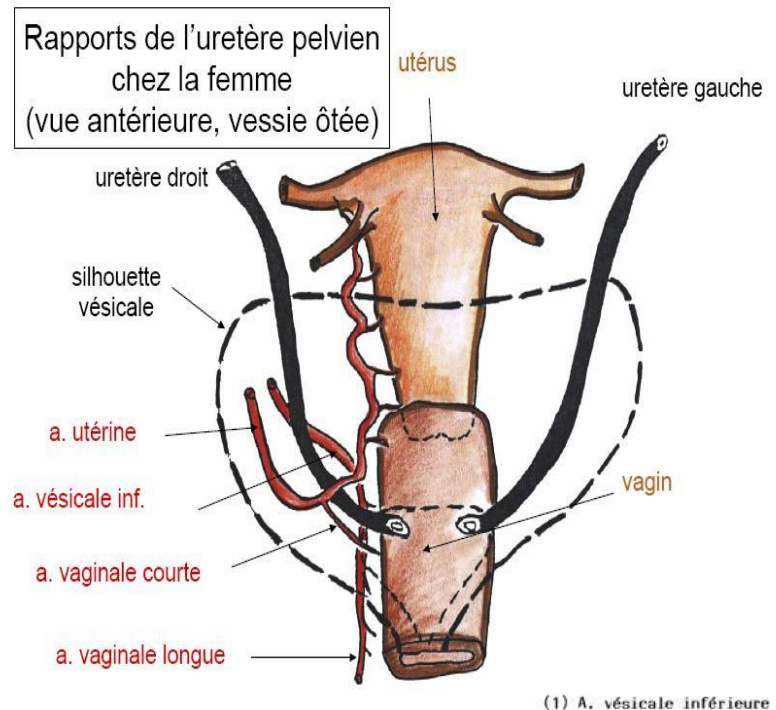
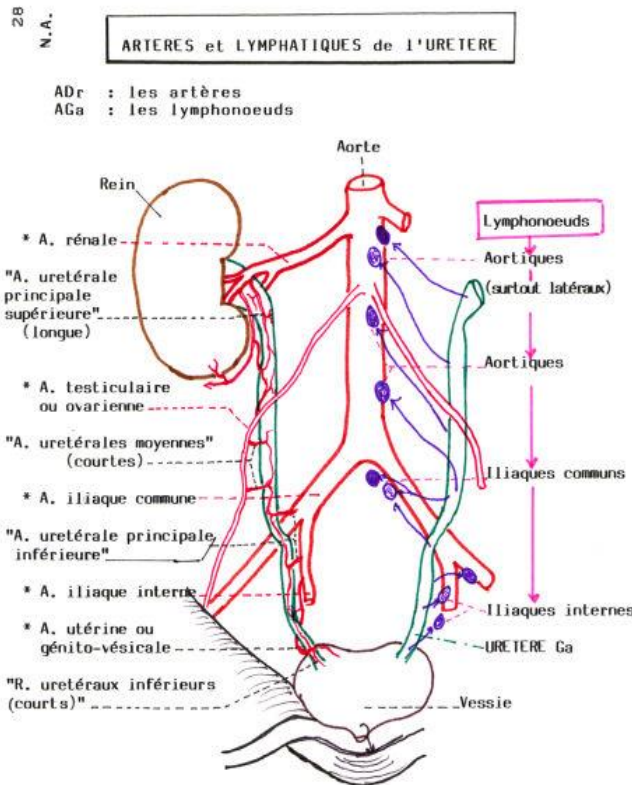
• - artère urétérique inférieure: artère utérine ou vésiculo-déférentielle



(1) A. vésicale inférieure

URETERES

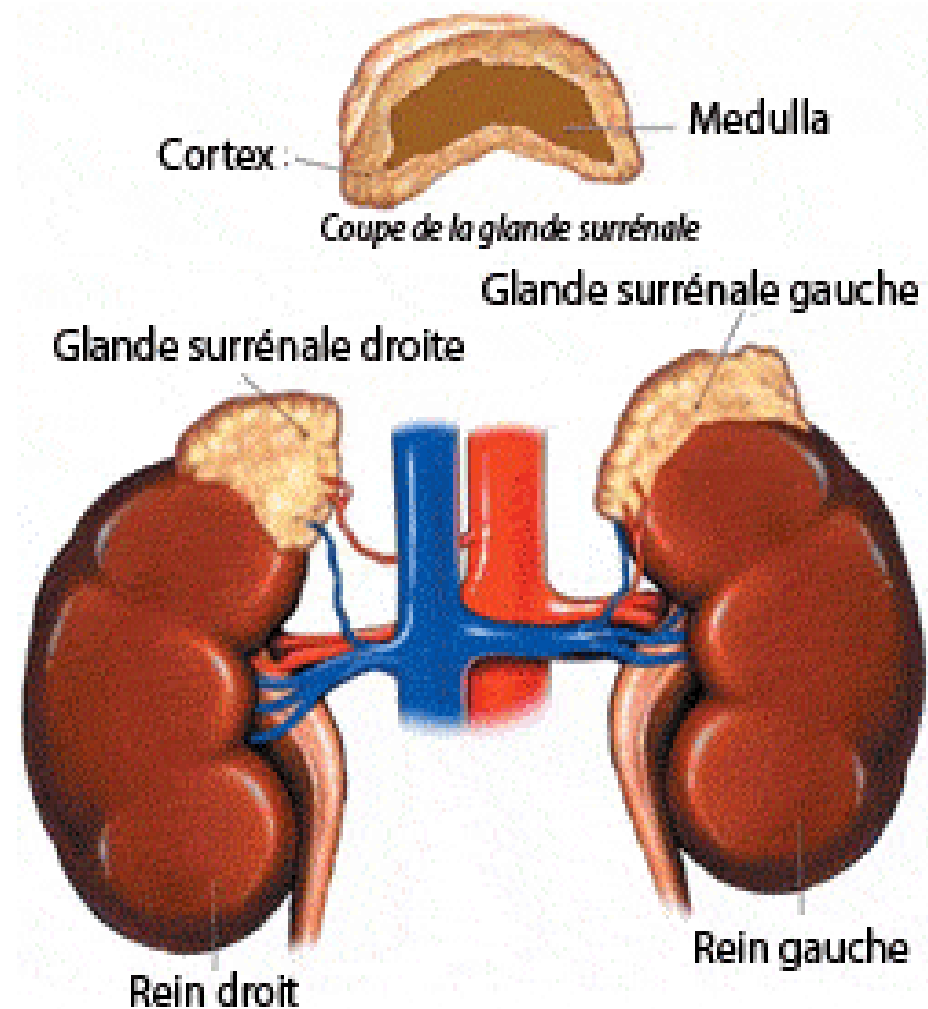
- 2- veines:
- Satellites des artères
- 3 - lymphatique: se drainent dans nœuds latéro-aortiques et iliaques communes, externe et interne
- 4 - nerfs: plexus rénal, gonadique et hypogastrique



(1) A. vésicale inférieure

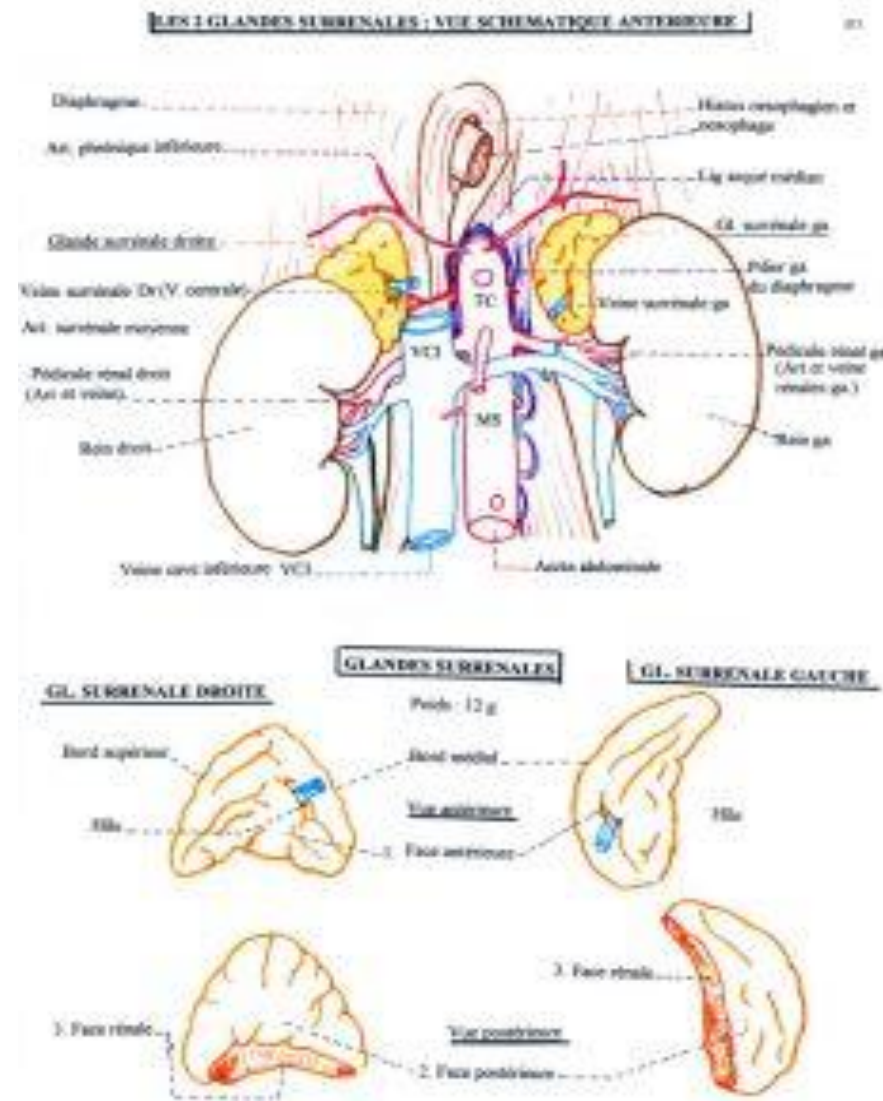
SURRENALES

- I- Généralités:
- - Glandes endocrines , pairs
- - Situées aux pôles des reins à hauteur de T11
- A- Situation:
- - Rétro péritonéales
- - enveloppée de fascia rénal
- - Séparée du rein par septum inter-surrénalo-rénal
- B- forme:
- - Gauche en forme de grosse virgule inversée
- - Droite en chapeau de gendarme
- - Couleur: jaunâtre
- - 4.5 sur 3 cm
- - Poids : 6 à 7 g



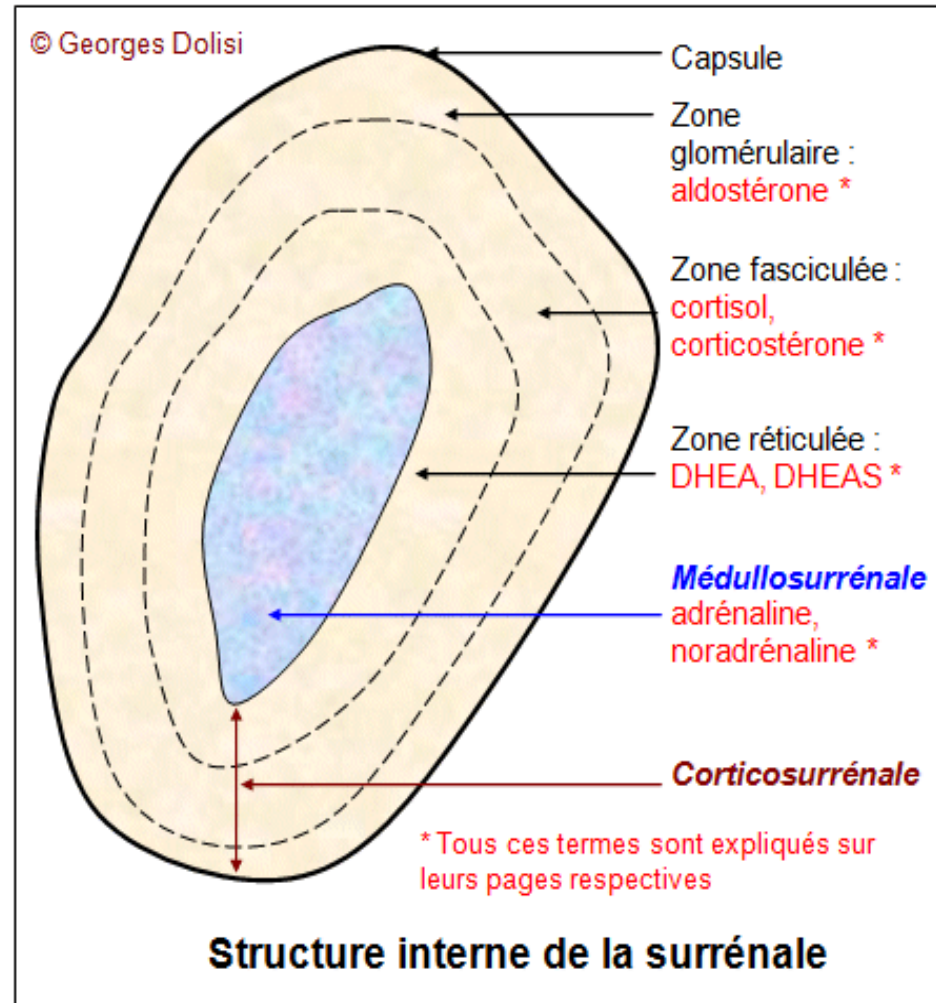
SURRENALES

- II- configuration externe:
- - 2 faces:
- * dorso –médiale
- * ventro- latérale
- - 2 Extrémités:
- * caudale large
- * crâniale effilée
- - 2 bords: latéral et médial



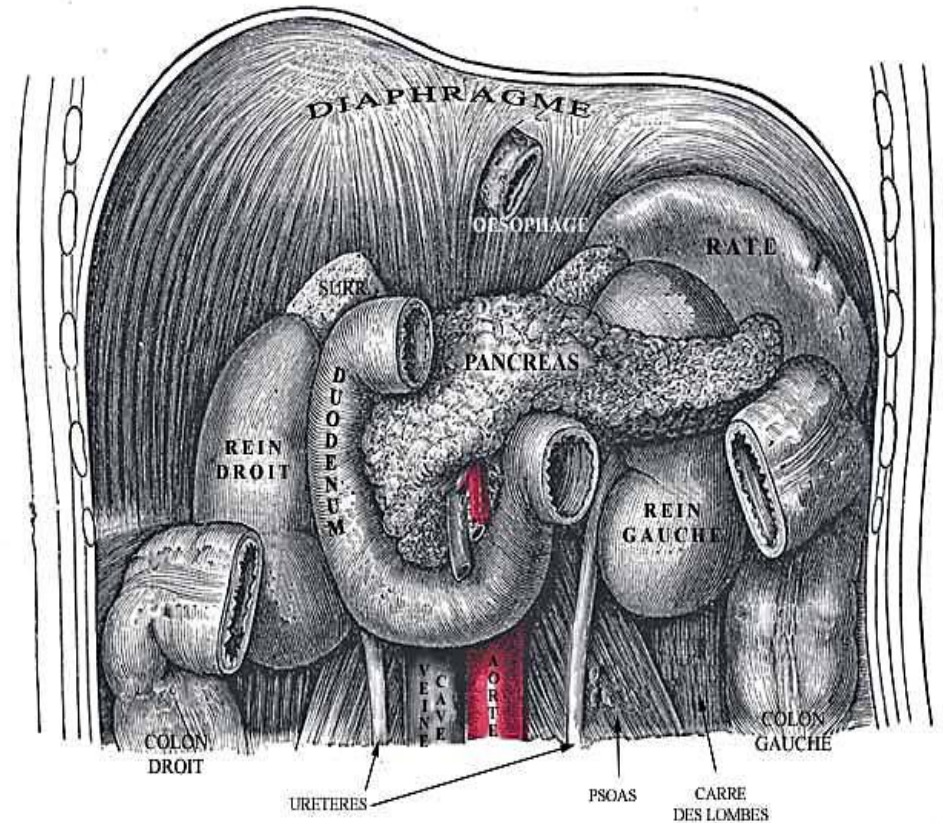
SURRENALES

- **III- Configuration interne:**
- Entourée d'une capsule fibreuse propre
- → cortex:
- - zone glomérulée: secrète hormone minéralo-corticoïde : aldostérone
- - zone fasciculée: hormone glucocorticoïde : cortisol
- - zone réticulée: hormone sexuelle : androgène testostérone
- → Médulla: catécholamines: adrénaline, noradrénaline



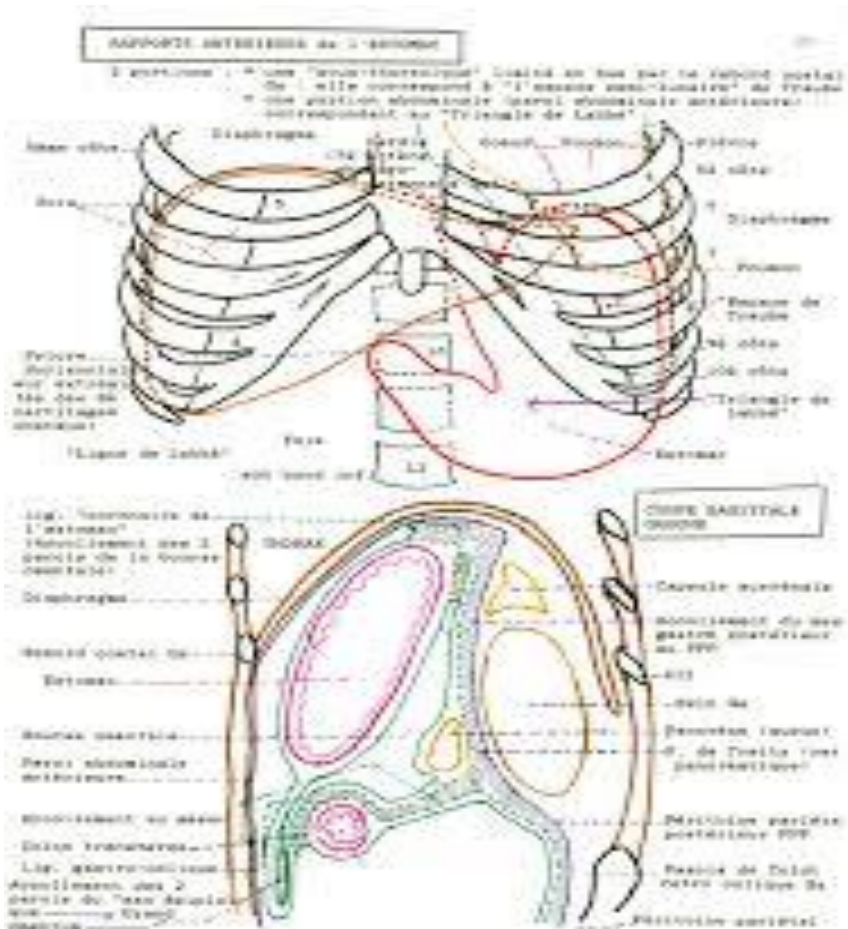
SURRENALES

- **IV- Rapports:**
- - Dans loge surrénale dérive de loge rénale
- - adhère aux parois ne suit pas le rein si ptose ou néphrectomie
- - Par l'intermédiaire de la loge
 - → Droite:
 - *En arrière:
 - - diaphragme
 - - au dessus, plèvre et 10, 11 côtes
 - *En dedans: veine cave inférieure, plexus cœliaque, artère phrénique inférieure, pilier droit du diaphragme
 - * en bas: rein



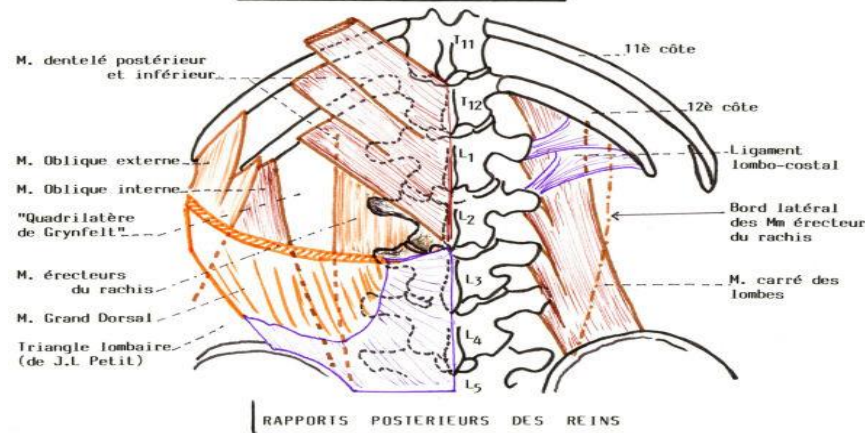
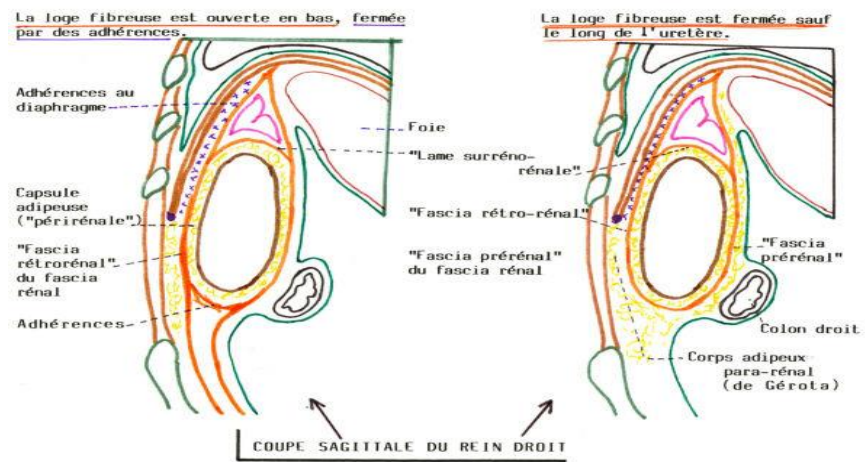
SURRENALES

- * En avant: - veine cave inférieure
- - lobe droit du foie (face viscérale)
- - duodénum



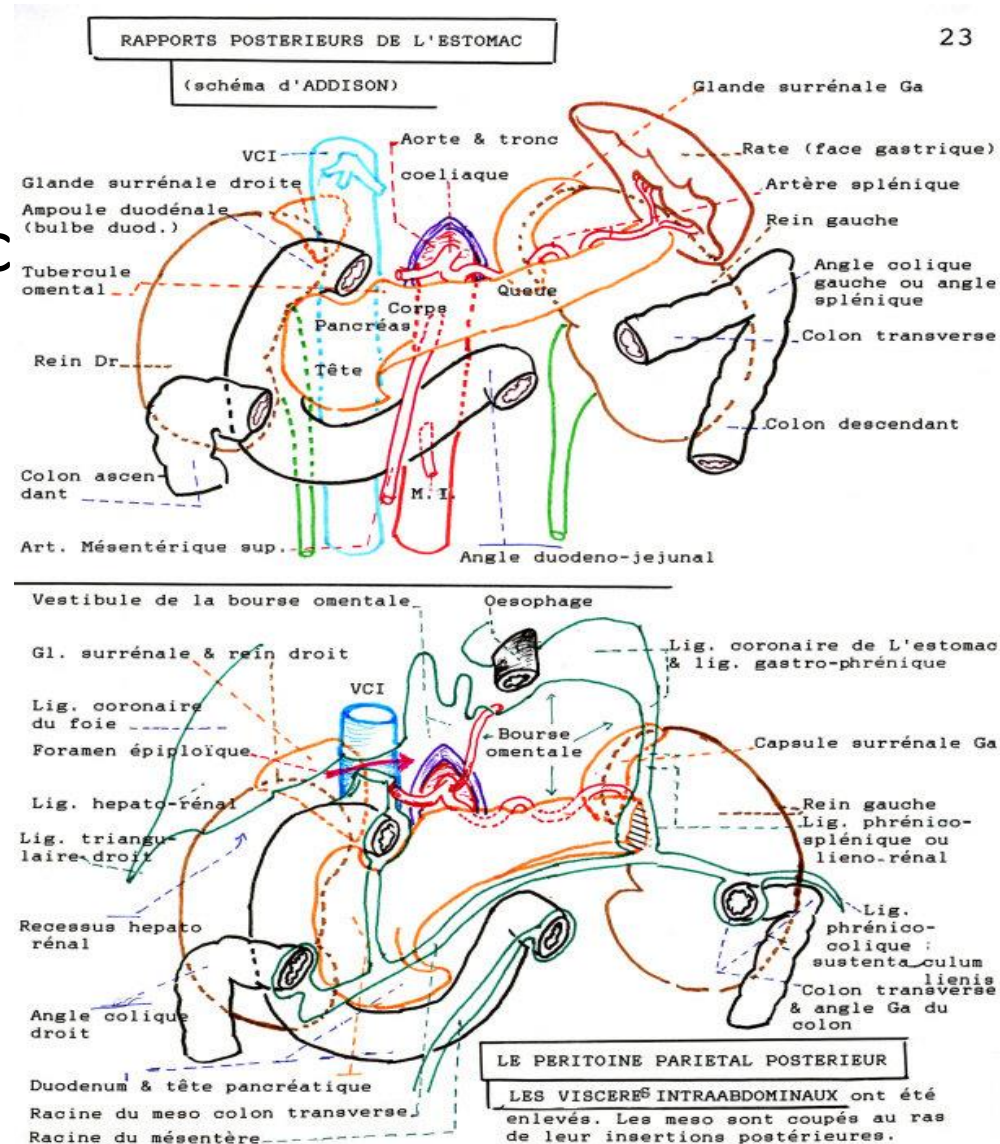
2 CONCEPTIONS DE LA LOGE FIBREUSE DU REIN : FASCIA RENAL

N.A. 7



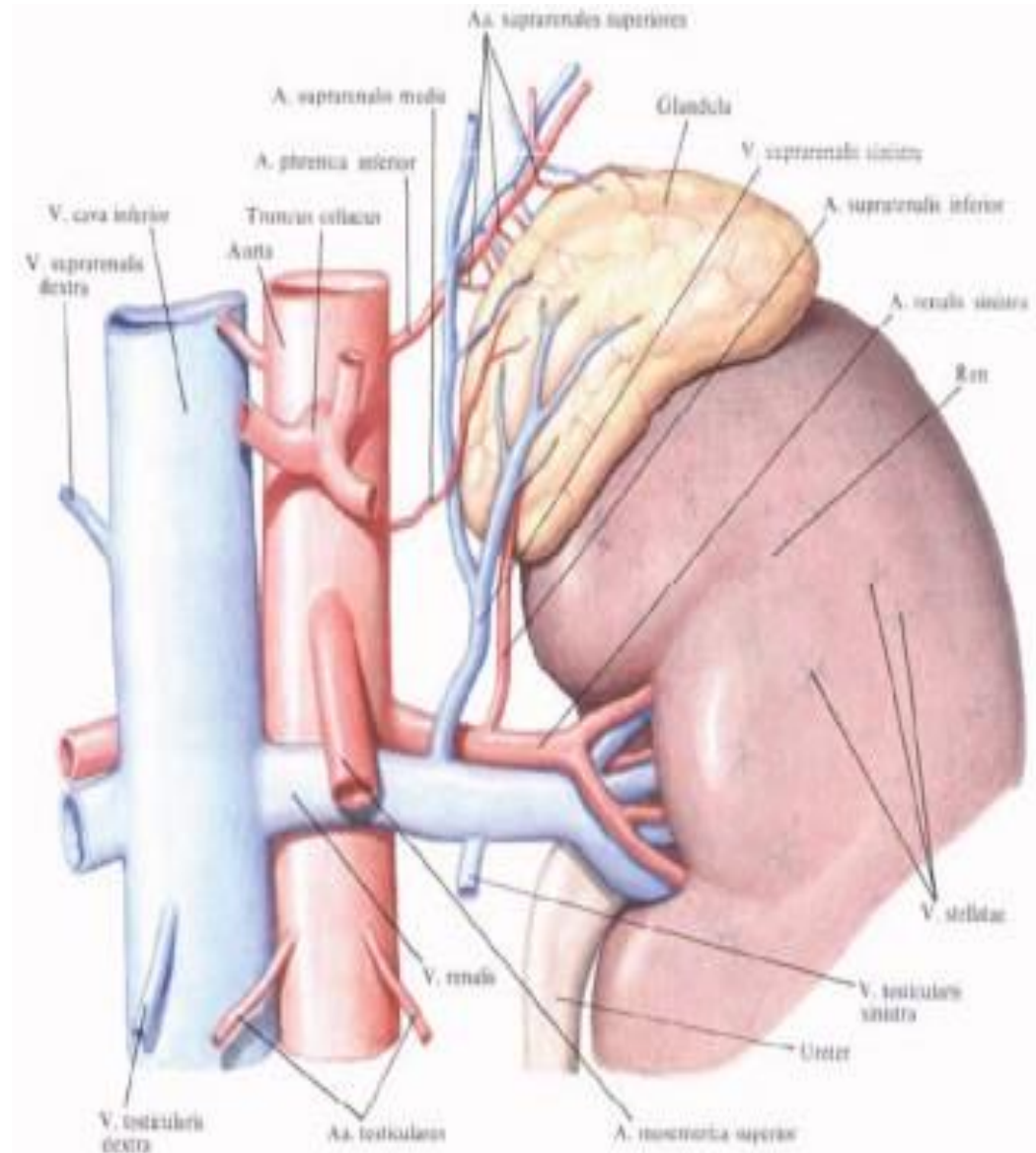
SURRENALES

- → Gauche:
- - En avant: queue du pancréas, rate et estomac par intermédiaire de bourse omentale
- - en arrière: pilier gauche du diaphragme
- - en dedans: aorte abdominale, plexus coélique, artère phrénique gauche



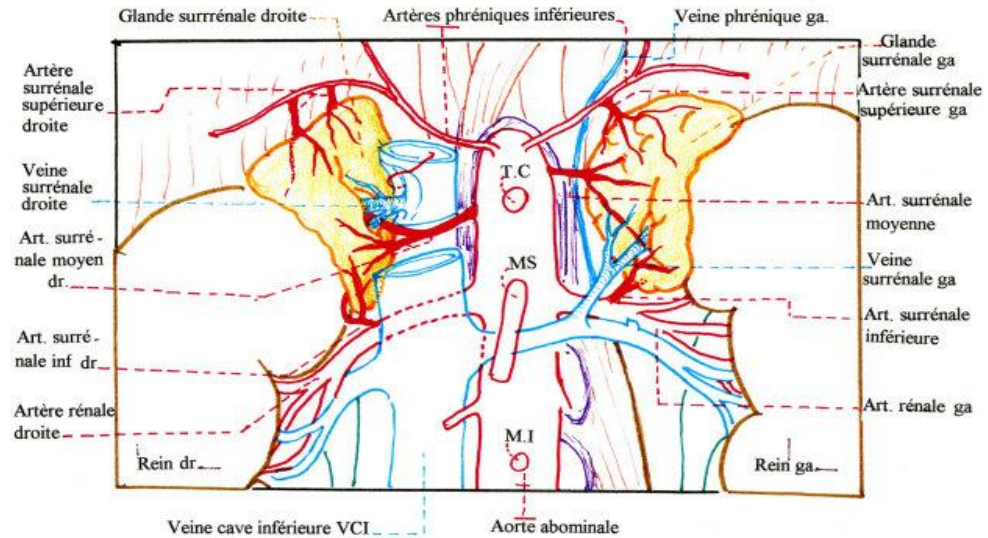
SURRENALES

- **V- Vascularisation – innervation:**
- **1- artères:**
- - Artères surrénales supérieures: nées de l'artère phrénique inférieure
- - Artères surrénales moyennes : nées de l'aorte abdominale
- - Artères surrénales inférieures: nées de l'artère rénale

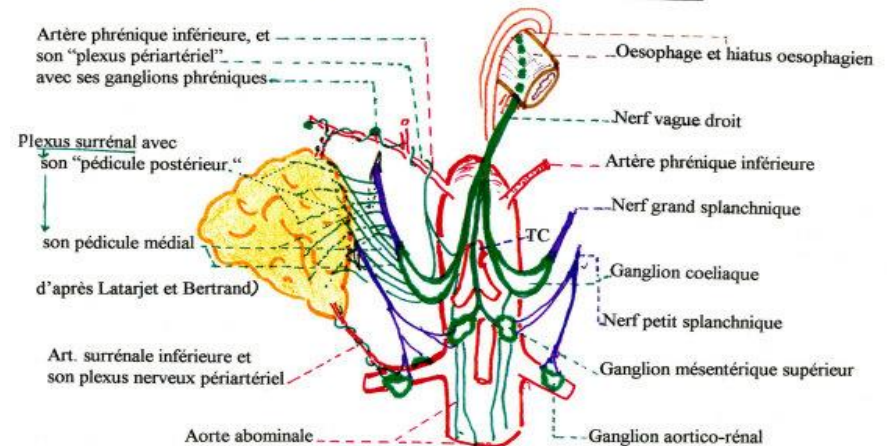


SURRENALES

ARTERES ET VEINES DES GLANDES SURRENALES



INNERVATION des GLANDES SURRENALES



- 2- veines:
- - Veine surrénale moyenne: veine principale
- *À droite se draine dans veine cave inférieure
- *À gauche: dans veine rénale
- - veines surrénales accessoires: supérieure et inférieure
- 3- lymphatiques:
- - Se drainent dans les nœuds lombaires
- 4- innervation:
- - Provient du plexus cœliaque, grand splanchnique et phrénique