

## التشكيلات الأساسية في الكرة الطائرة:

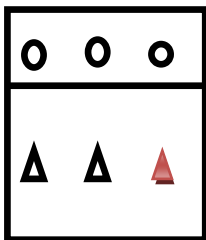
### تشكيل الفريق ونظام اللعب:

تشكيل الفريق هو اختيار اللاعبين حسب الشكل العام والخاص لتنظيم حالات الهجوم والدفاع، ووضع خطة دقيقة من خلال توزيع الوظائف (المراكز) تكون منشأة وحسب وضع وامكانيات اللاعبين ولاعبي الخصم.

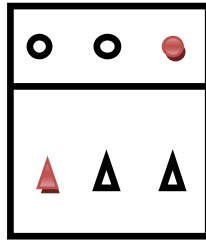
### اختيار نظام اللعب:

- أ. معرفة نقاط القوة والضعف في الفريق.
- ب. نظام اللعب يجب أن يتطابق مع اللاعبين ومستواهم في اللعب.
- ت. كل خطط اللعب جيدة لكن للفريق الذي يطبقها.
- ث. إذا كان مستوى اللاعبين ضعيف في الخطط المقترحة فإنه يوجد حظ قليل لنجاح مختلف الوضعيات.
- ج. اقتراح الخطط الملائمة التي تتناسب مع قوة وضعف الفريق.
- ح. يحتسب كل اللاعبون (الأساسيون والاحتياطيون) في اختيار خطط اللعب.
- خ. معرفة أنظمة اللعب ومتطلباتها من خلال مختلف مستويات الممارسة.
- د. الوقت المناسب للتدريب والتأقلم مع نظام اللعب يعتبر مؤشرا حاسما في استعمال التكتيك (فردى أو جماعى).

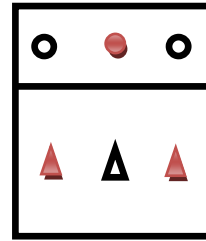
### تشكيل الفريق: ( ● ▲ موزع، ▲ مدافع، ○ مهاجم )



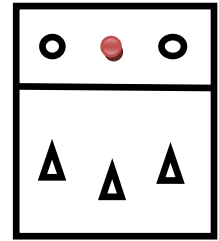
(5 A . 1 P)



(4 A . 2 P)



(3 A . 3P)



المبتدئين

## مميزات مختلف مراكز اللعب:

المنطقة رقم 1 هي منطقة الموزع في الخط الخلفي ، والمنطقة رقم 2 هي منطقة الموزع الخاص ، أما المنطقة رقم 3 هي منطقة اللاعب المختص في الصد والضربات السريعة، والمنطقة رقم 4 هي منطقة أحسن مهاجم في الفريق (متعدد الوظائف).

المنطقة رقم 5 هي منطقة أحسن لاعب استقبال والمنطقة رقم 6 هي منطقة أضعف لاعب في الدفاع.

## تشكيل الفريق عند استقبال الإرسال:

استقبال الإرسال يتميز باحتلال كلي لمواضع اللعب من طرف اللاعبين ، بحيث يتجنب إرسال الخصم، فالكرة لا تلمس الأرض وكل لاعب لديه مسؤولية محددة في الميدان تسمح له باسترجاع الكرة والتحضير للهجوم و ومن أجل ذلك يجب أن تحترم المبادئ التالية:

المبدأ الأول : تموضع اللاعبين حسب القاعدة الخاصة بوضعيات اللعب قبل الدخول في اللعب.

المبدأ الثاني: توجيه اللاعبين نحو المنطقة المستعملة من طرف المرسل الخصم.

المبدأ الثالث: يجب على كل لاعب ملاحظة المرسل (التركيز ، المسافة التي يقوم بها المرسل عند الإرسال، سرعة الكرة، تموضع اللاعب المرسل.....).

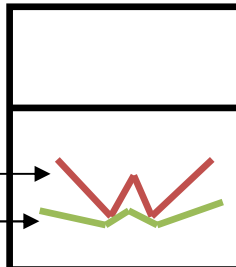
المبدأ الرابع: اللاعبون لا يجب أن يكونوا في وضعية مصفوفة ولاعبى الخط الخلفي يشغلون المساحة والأماكن الفارغة بين لاعبي الخط الأمامي.

المبدأ الخامس: الوضعية المختارة من طرف لاعبي استقبال الإرسال تكون حسب نوع الإرسال المستخدم.

المبدأ السادس: يجب على اللاعبين التموضع للدفاع بالقرب من الشبكة وخطوط الملعب الجانبية الخلفية.

المبدأ السابع: التشكيل الأكثر استعمالا هو W بنوعيه (5-1) الذي يتطلب وجود خمسة لاعبين في استقبال الإرسال ولاعب موزع، يتشكل من خطين : الخط الأول يتكون من ثلاث لاعبين مكلفين باستقبال الكرة في المنطقة الأمامية، والخط الثاني مكون من لاعبين مكلفين بالكرات الموجهة للخط الخلفي للملعب

حسب سرعة كرة المرسل.

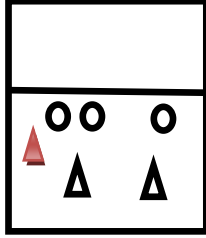


Oouvert، من إرسال طويل وعالي .

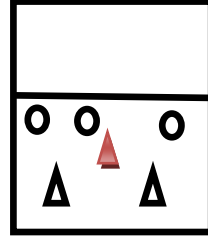
Plate مسطح، من إرسال سريع ومنخفض.

➤ الموزع في الخط الخلفي (1، 6، 5):

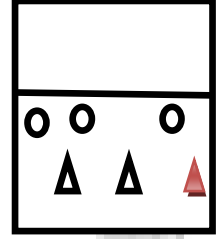
○ لاعب خط أمامي، △ لاعب خط خلفي، ● موزع



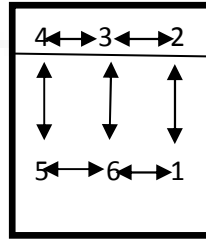
passeur en 5



passeur en 6

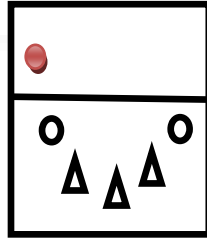


Passeur en 1

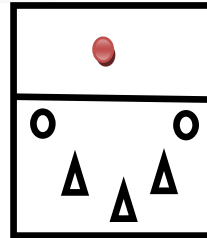


شكل توضيحي للعلاقة بين اللاعبين

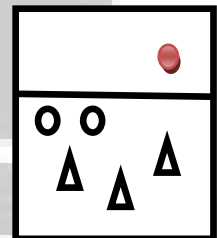
➤ الموزع في الخط الأمامي (2، 3، 4):



passeur en 4



passeur en 3



Passeur en 2

ملاحظة :

هناك طرق أخرى للعب في استقبال الإرسال تطبق من طرف الفرق ذات المستوى العالي:

استقبال الكرة بأربعة لاعبين ، ثلاثة لاعبين، لاعبين، من خلال استعمال اللاعبين المختصين في استقبال الإرسال حيث اعتمد مؤخرا اللاعب الحر في التشكيلات للفرق وذلك لتحسين استقبال الإرسال.

## تنظيم الفريق في الهجوم:

هو تفاعل بين لاعبين أو أكثر في أحسن ظروف ممكنة لاسترجاع الإرسال أو لتحقيق صد جيد ولتنظيم هجوم فعال.

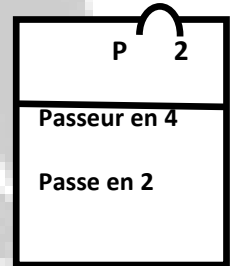
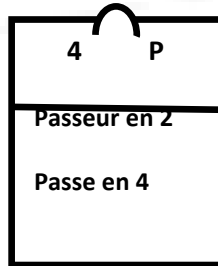
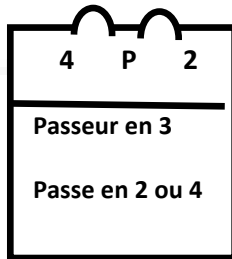
### ✓ الموزع في الخط الأمامي:

هو الشكل الأكثر سهولة والأكثر استخداما مع استعداد المهاجمين لعملية الصد.

### ➤ الموزع في المركز 3:

كل موزع يستعمل التمرير من أجل تحسين أداء الهجوم ، هذا النظام البسيط هو أول مرحلة في تشكيل التكتيك للمبتدئين هناك ثلاث أشكال للتمرير:

- إذا صدرت الكرة من الجهة اليسرى للملعب يكون التمرير للاعب المركز 4.
- إذا صدرت الكرة من الجهة اليمنى للملعب يكون التمرير للاعب المركز 2.
- إذا صدرت الكرة من المنتصف يكون التمرير للاعب المركز 2 أو المركز 4.

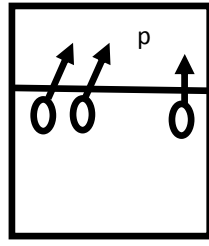


### ➤ الموزع في المركز 2:

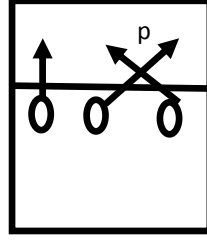
هذا الشكل أكثر حركية من السابق يسمح باستعمال مهاجم في المركز 4 والمركز 3.

### خطة 2.4 مع لاعبي الخط الخلفي:

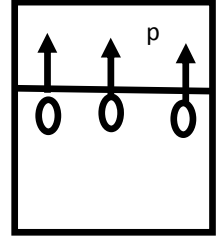
هذه الطريقة تسمح بريح مهاجم إضافي أي ثلاث مهاجمين ، وهنا نستطيع استعمال عدة طرق من التغيرات في أماكن اللعب.



sur charge de zone



changement de zone



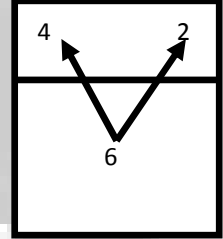
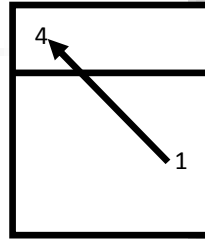
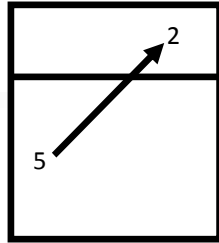
En zone

✓ من أول تمريرة **sur première passe**:

من الاستقبال الجيد للكرة المرسله (عالي أو قريب من الشبكة) يكون الموزع بإمكانه استغلال الكرة في الهجوم أو تثبيت لاعب الوسط للخصم وفي هذه الحالة يكون التمير بالارتقاء.

✓ التمير يكون من **الخط الخلفي**:

في حالة الاستقبال السيئ للكرة وعدم وصولها إلى الموزع في التميرة الثانية يمرر اللاعب الكرة (عالية، قريبة من الشبكة، قطرية) حسب مكان وصولها كالتالي:



✓ مع لاعب مهاجم في المنطقة الخلفية:

تستعمل مبدئيا إذا كان لدينا مهاجمين في الخط الأمامي وتستعمل كذلك إذا كان الفريق يريد تقوية الهجوم، فيشارك 4 أو 5 لاعبين في الهجوم.