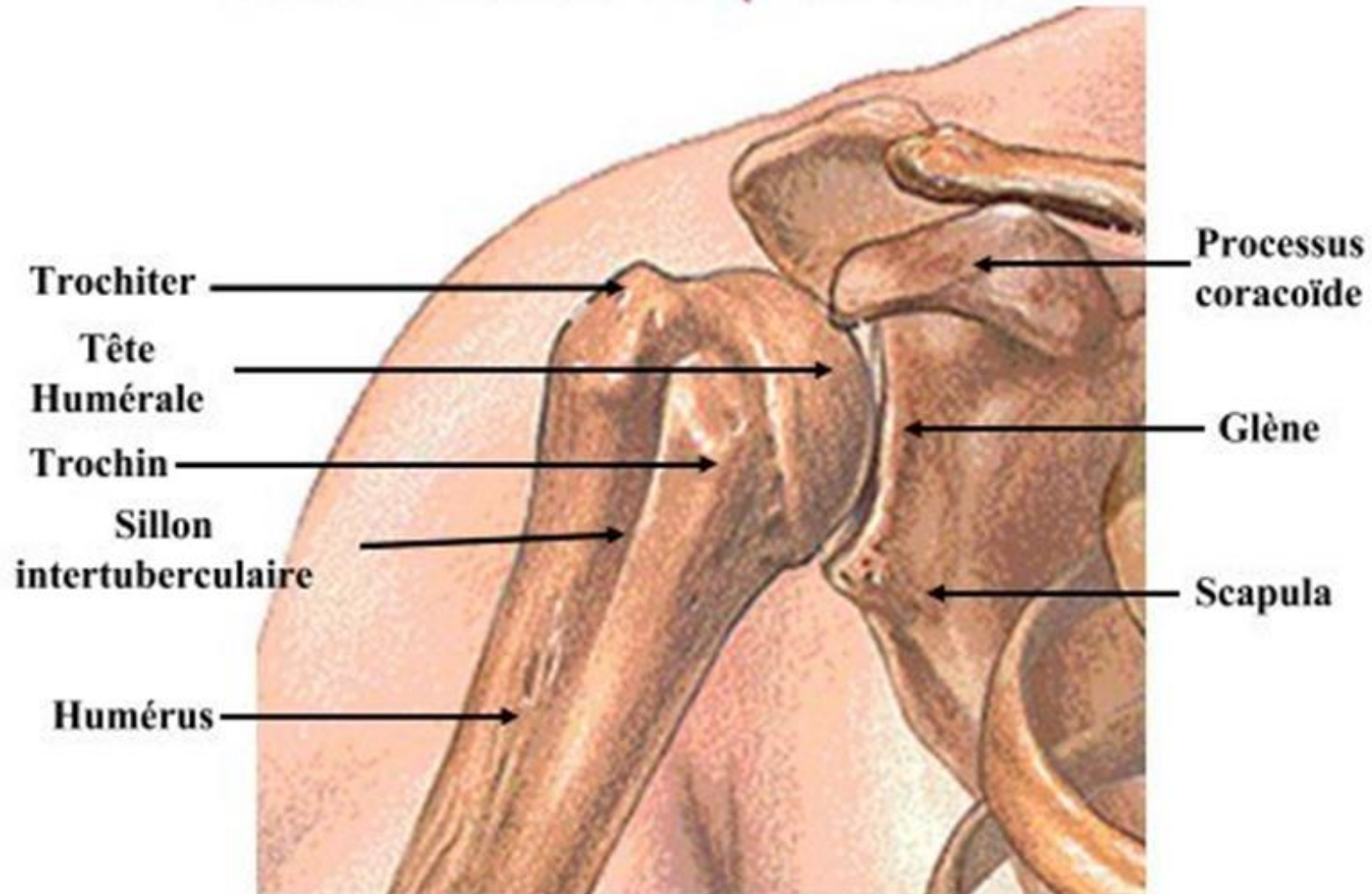


ARTICULATION SCAPULO-HUMERALE

L'articulation scapulo-humérale



Dr ZINE

ARTICULATION SCAPULO-HUMERALE

Plan du cours:

I/Introduction-définition

II/Anatomie descriptive:

A/Surfaces articulaires:

a- La cavité glénoïde.

b- La tête humérale.

c- Le bourrelet glénoïdien.

B/ Les moyens d'unions:

a- La capsule.

b- Les ligaments.

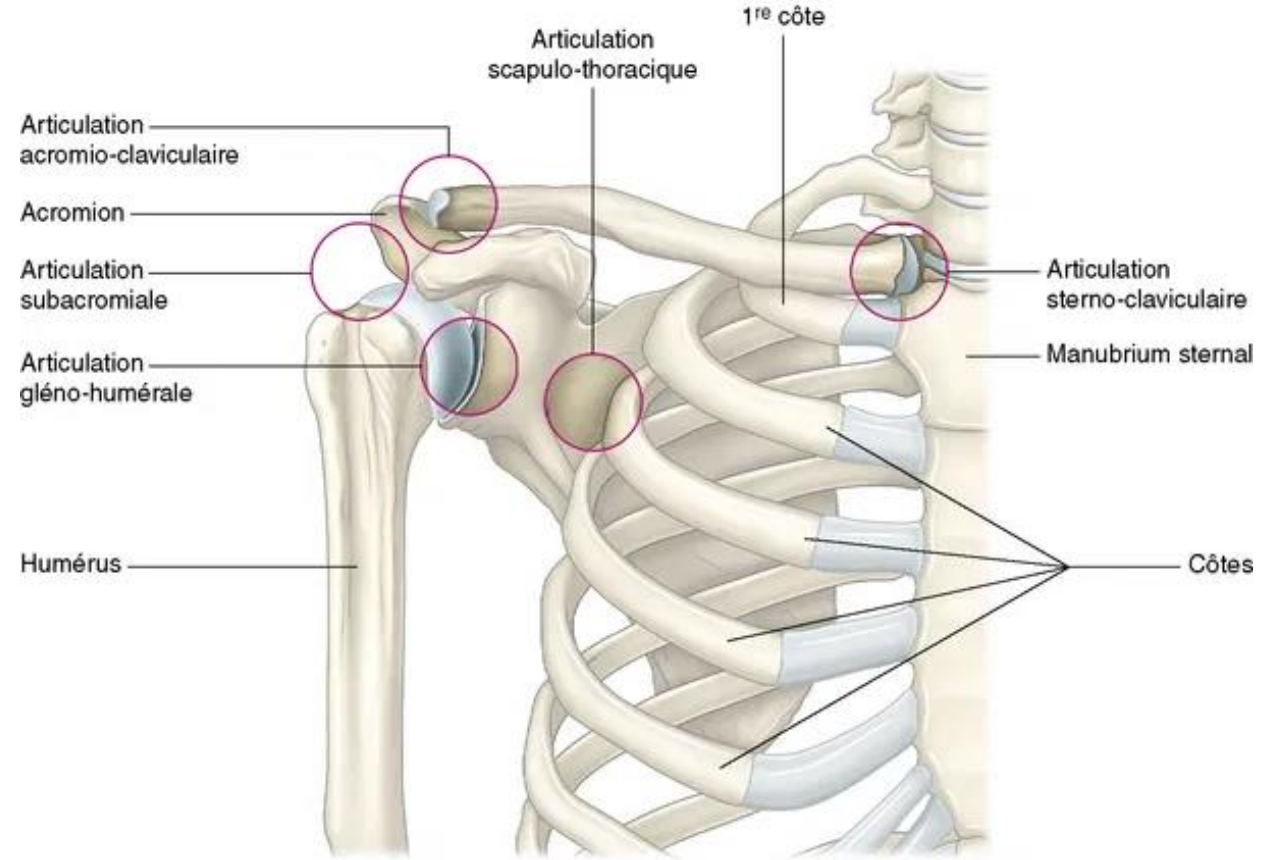
C/Moyen de glissement

III/La physiologie articulaire

IV/ la conclusion

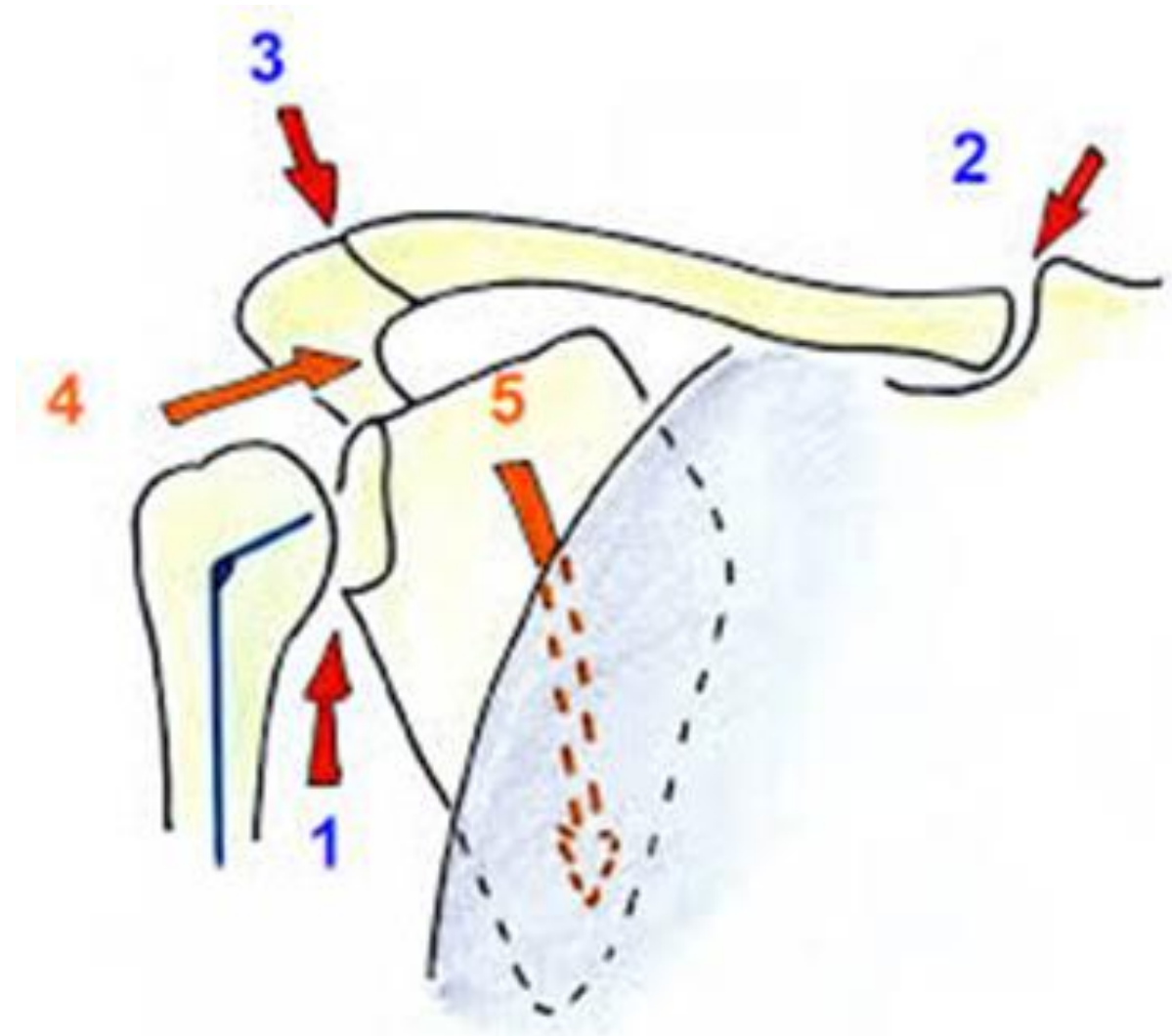
I/Introduction

L'épaule est un segment d'union qui rattache le membre supérieur au tronc par l'intermédiaire de la ceinture scapulaire.



- L'épaule comprend un **complexe** articulaire formé par **cinq** articulations:

- Articulation scapulo-humérale
- Articulation acromio-claviculaire.
- Articulation sterno-costo-claviculaire.
- Articulation inter-scapulo-thoracique (fausse articulation).
- Articulation sous deltoïdienne (fausse articulation).



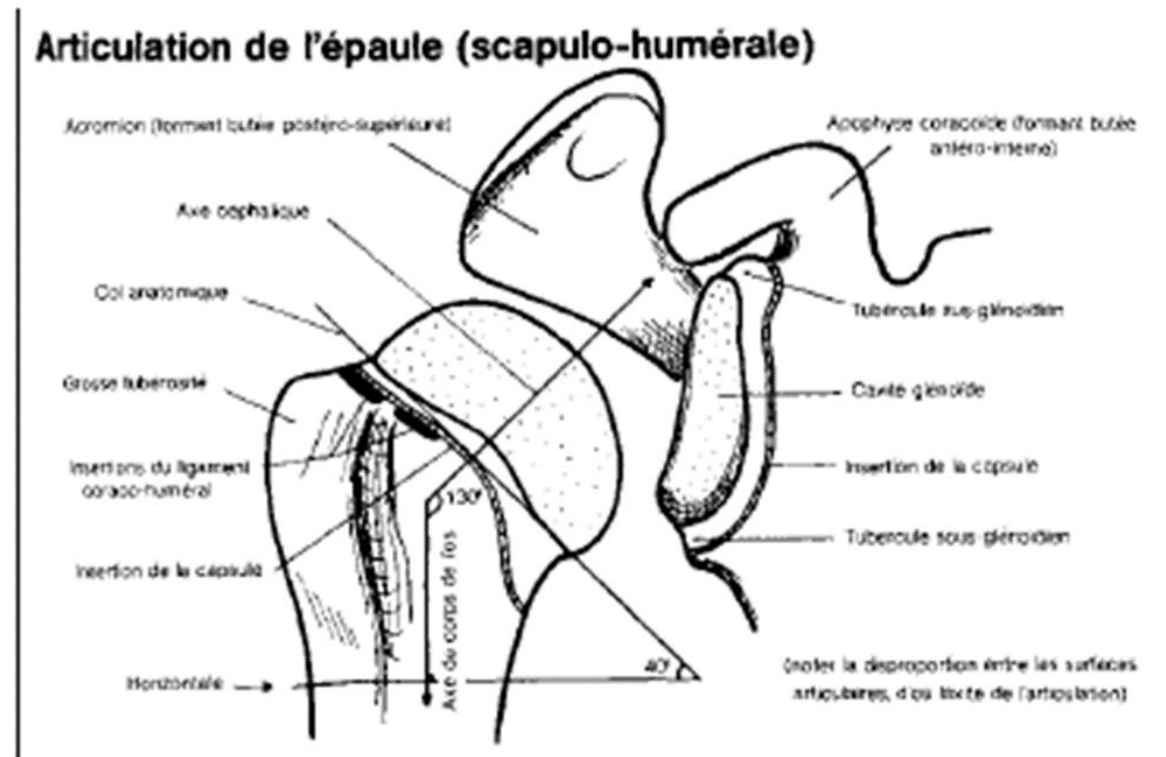
ARTICULATION SCAPULO-HUMERALE

- Définition:

- C'est une articulation de type énarthrose typique (**sphéroïde**).

- Elle unit la cavité glénoïde de la scapula à la tête humérale.

- C'est une articulation très **mobile** mais très **fragile**.



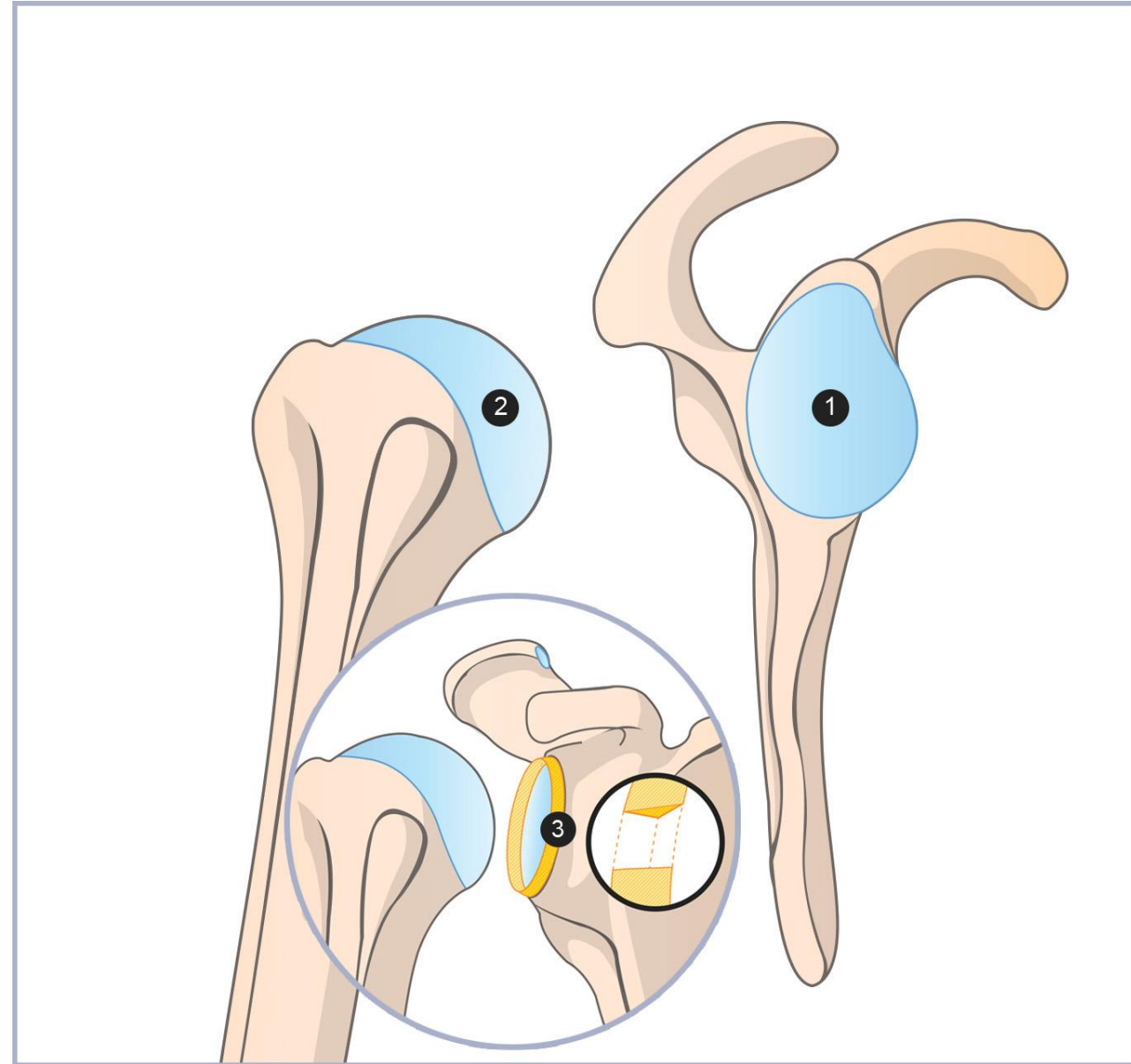
ARTICULATION SCAPULO-HUMERALE

II/Anatomie descriptive:

A/ Surfaces articulaires:

a-La cavité glénoïde:

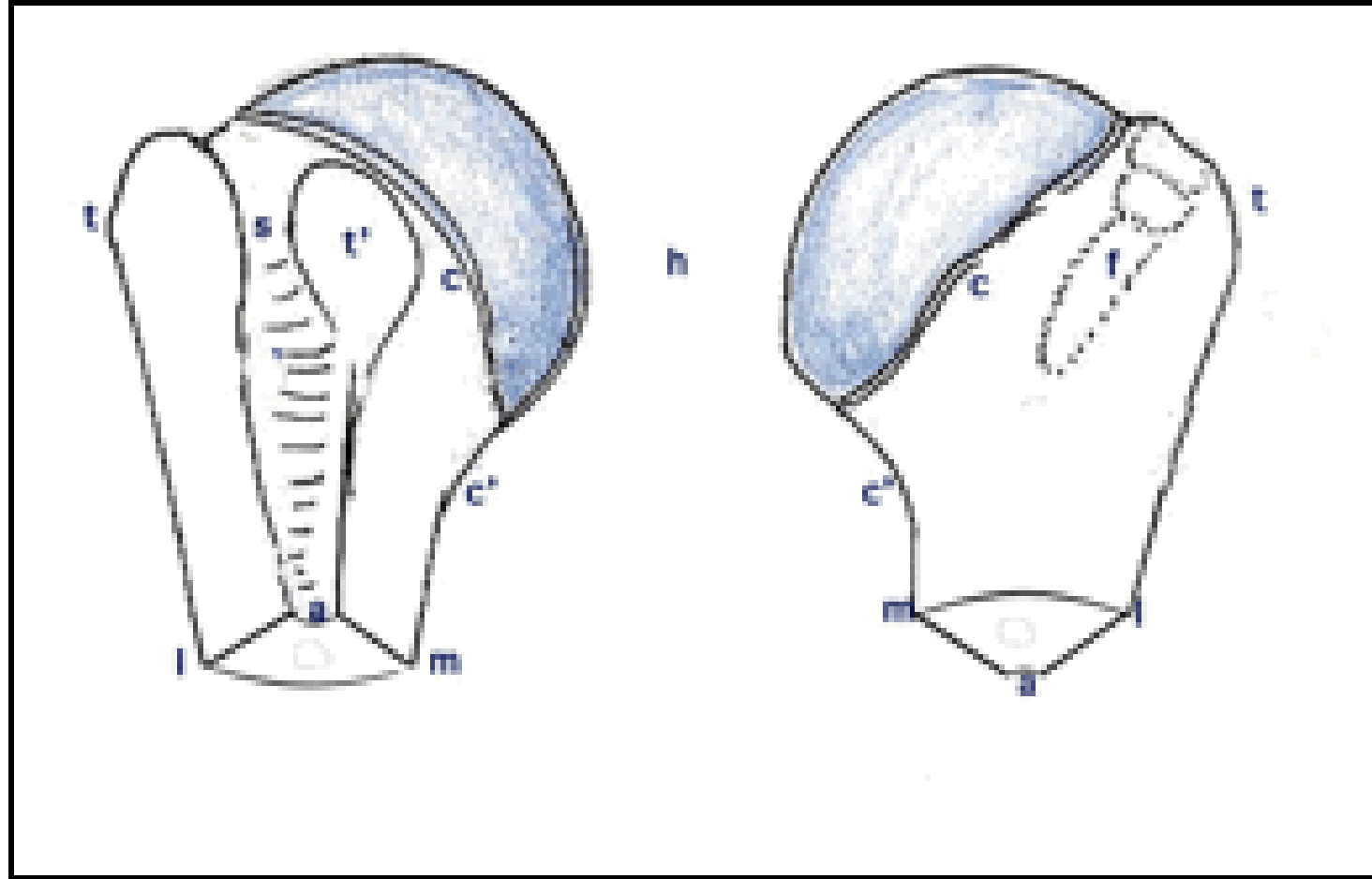
- située à l'angle supéro-latéral de la scapula
- de forme ovale, elle regarde en avant et latéralement



ARTICULATION SCAPULO-HUMERALE

b- La tête humérale:

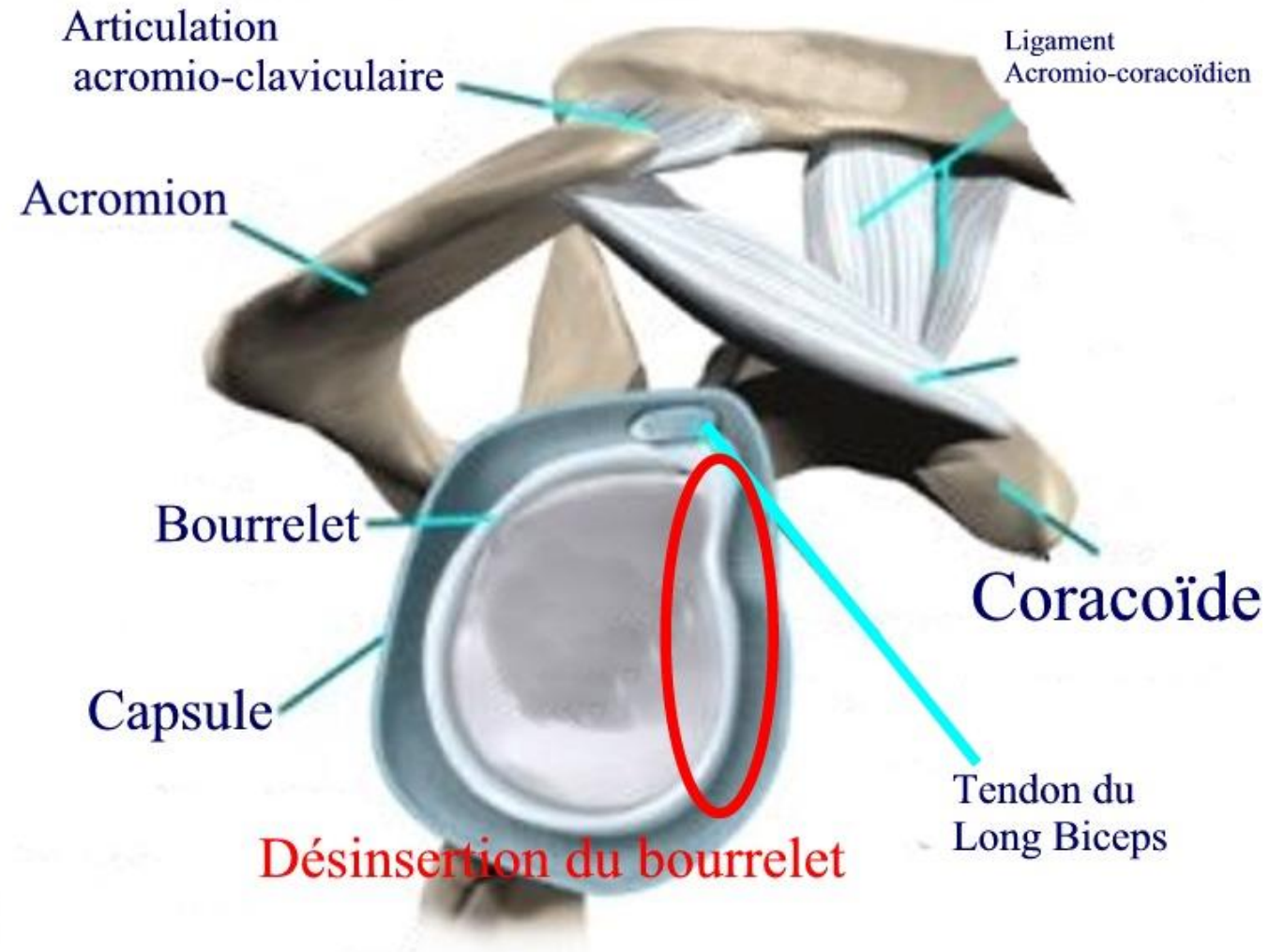
- Représente le 1/3 de sphère de 30 mm de rayon,
- Elle regarde en haut, en arrière et en dedans



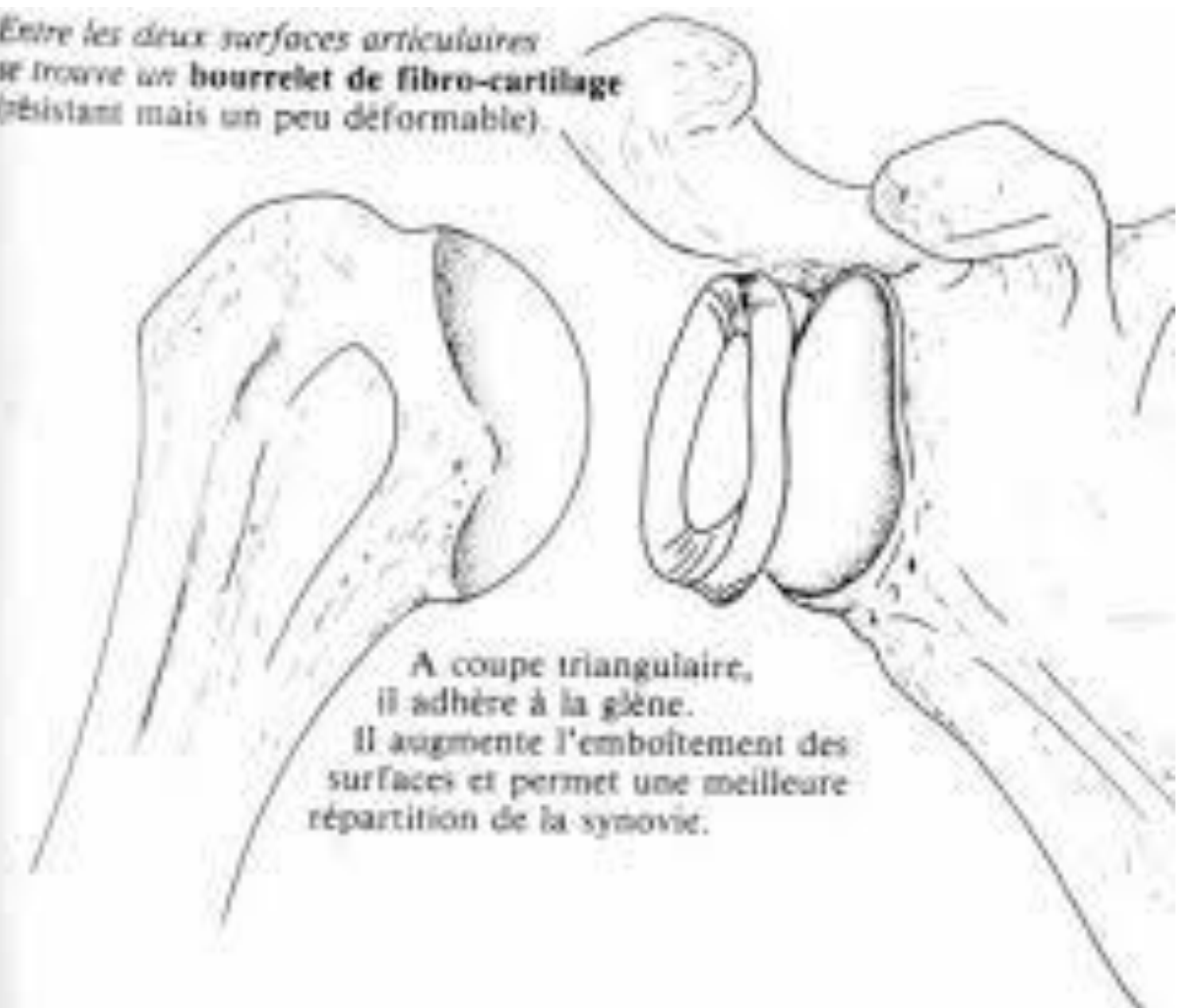
ARTICULATION SCAPULO-HUMERALE

c- Le bourrelet glénoïdal:

- Anneau fibro-cartilagineux appliqué à la périphérie de la cavité glénoïde dont il accroît la profondeur.



Entre les deux surfaces articulaires
se trouve un **bouffret de fibro-cartilage**
(résistant mais un peu déformable).



A coupe triangulaire,
il adhère à la gène.
Il augmente l'emboîtement des
surfaces et permet une meilleure
répartition de la synovie.

ARTICULATION SCAPULO-HUMERALE

B/ Les moyens d'union:

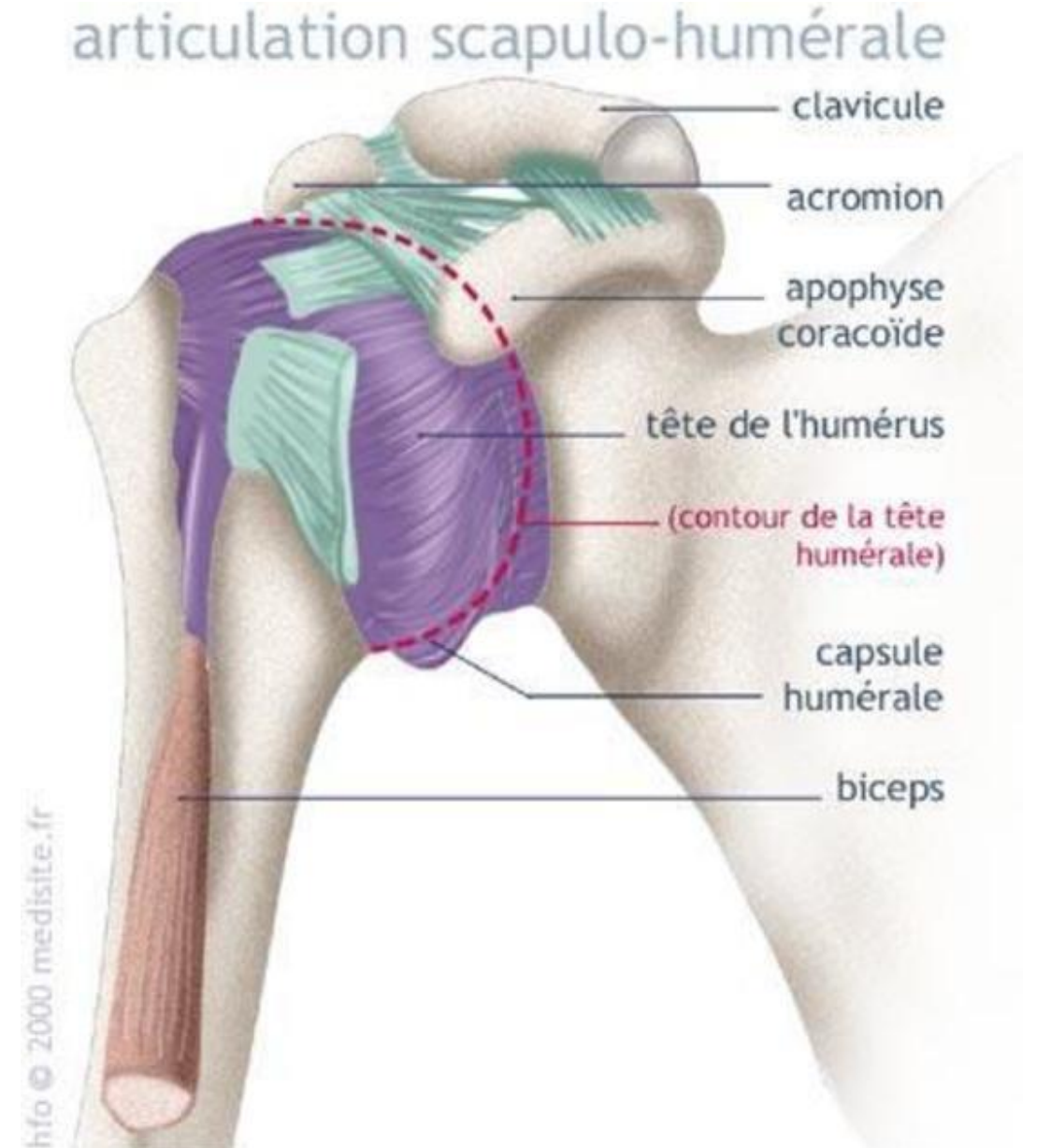
a-La capsule articulaire:

-C'est un manchon **fibreux** mince.

-S'insère:

*D'une part, sur les pourtours de la glène et le bourrelet glénoïdien

*D'autre part, sur les cols anatomique et chirurgical de l'humérus

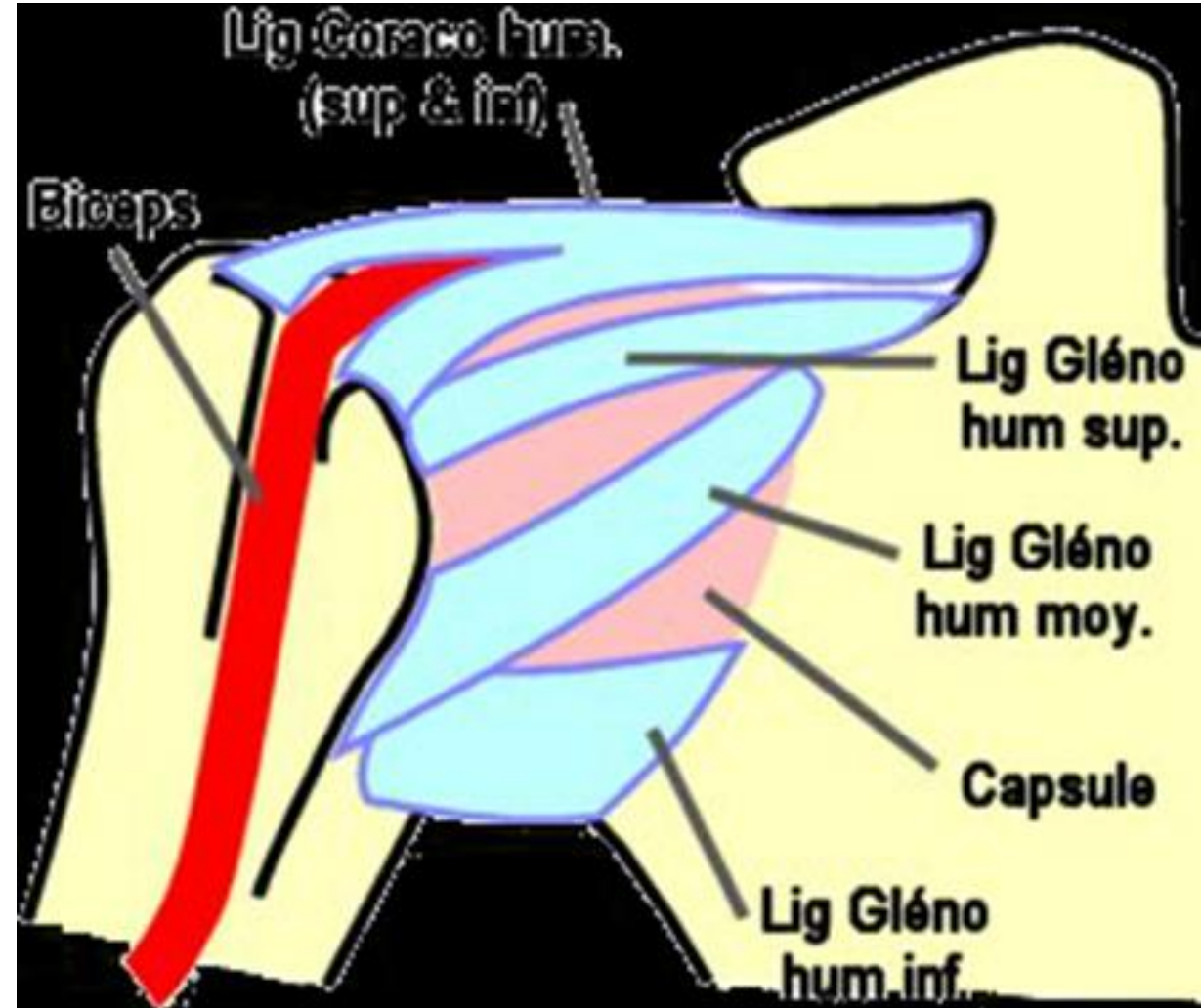


ARTICULATION SCAPULO-HUMERALE

b- les ligaments passifs:

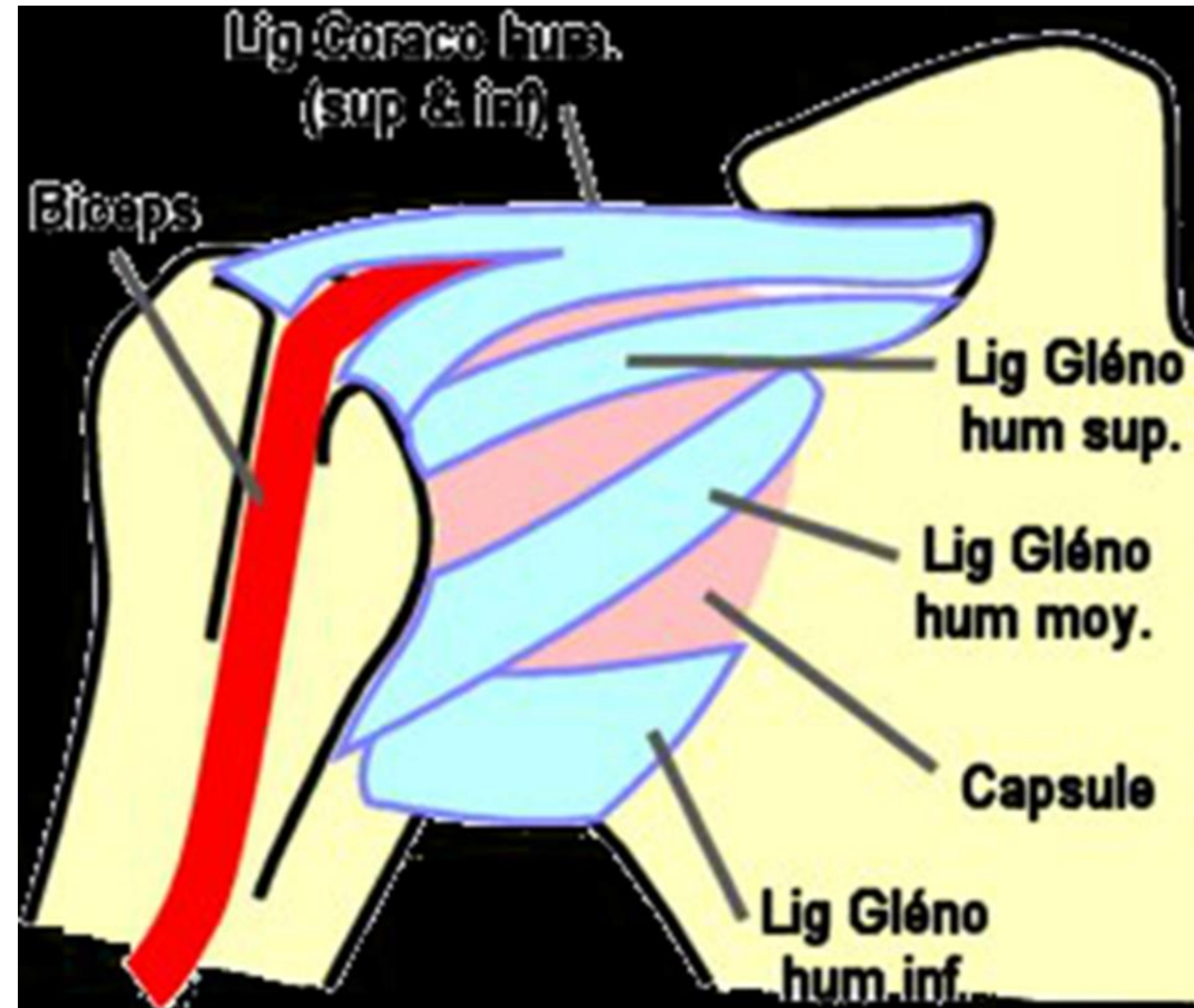
➤ Le ligament coraco-huméral:

- Le plus résistant,
- Nait sur l'apophyse coracoïde,
- Se termine par 2 faisceaux: l'un sur le trochiter, l'autre sur le trochin.



➤ Les ligaments gléno-huméraux:

- Antérieurs
- En nombre de trois: supérieur, moyen et inférieur;
- Naissent successivement des parties supérieure, moyenne et inférieure de la cavité et du bourrelet glénoïdien
- Les lig sup et moy se terminent sur le trochin et l'inf se termine sur le bord médial du col chirurgical



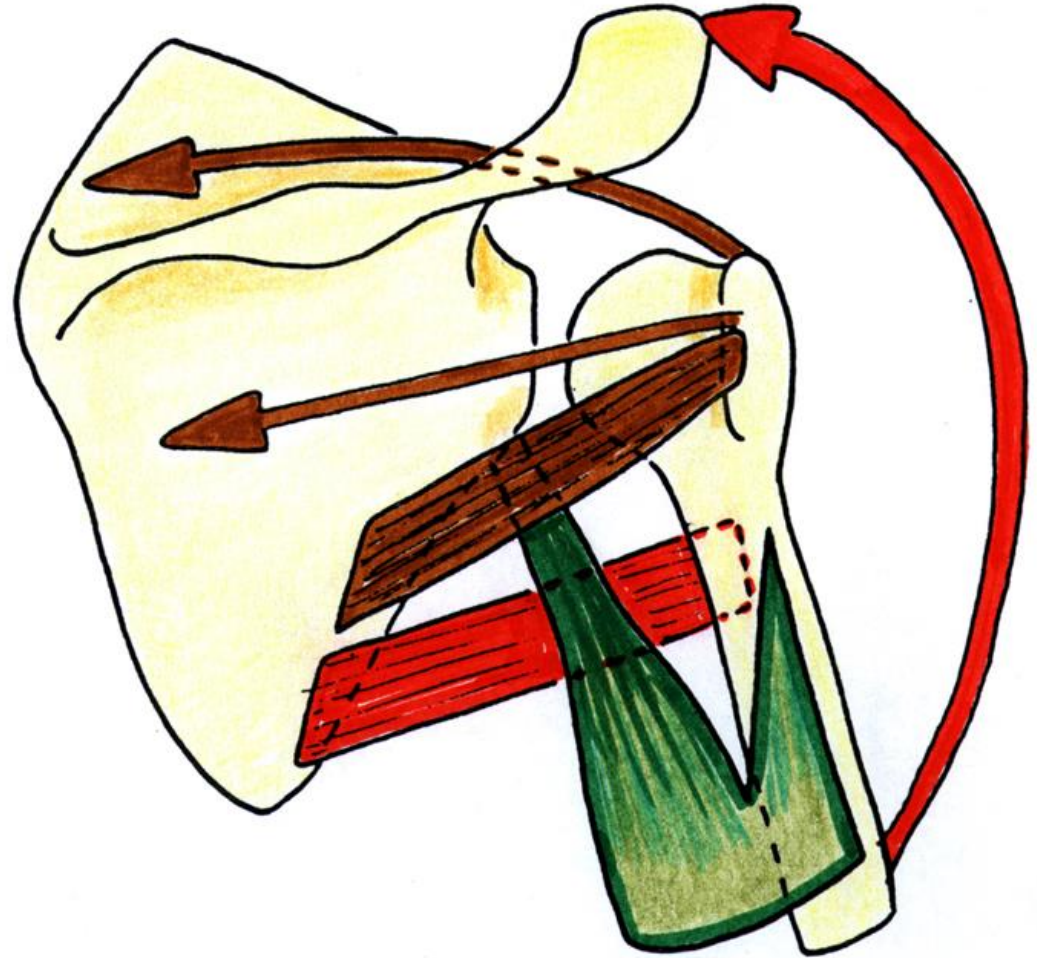
c- Les ligaments actifs:

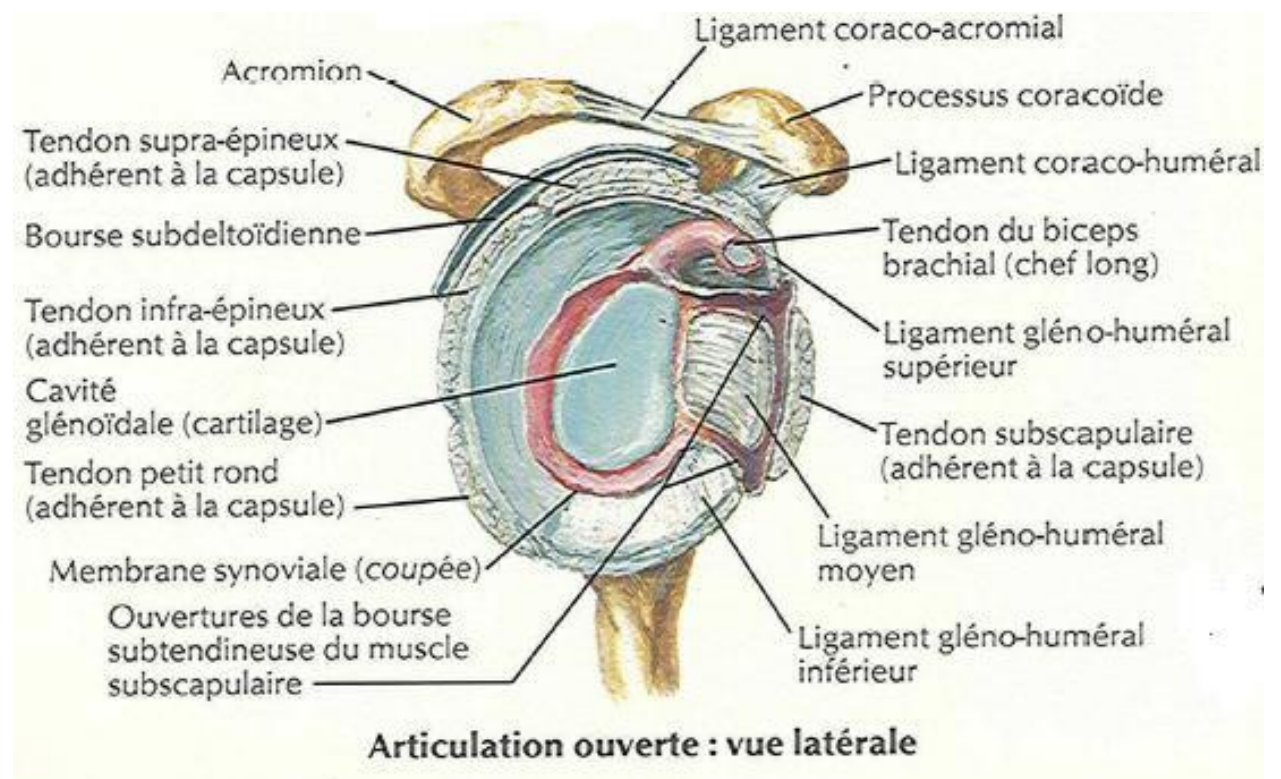
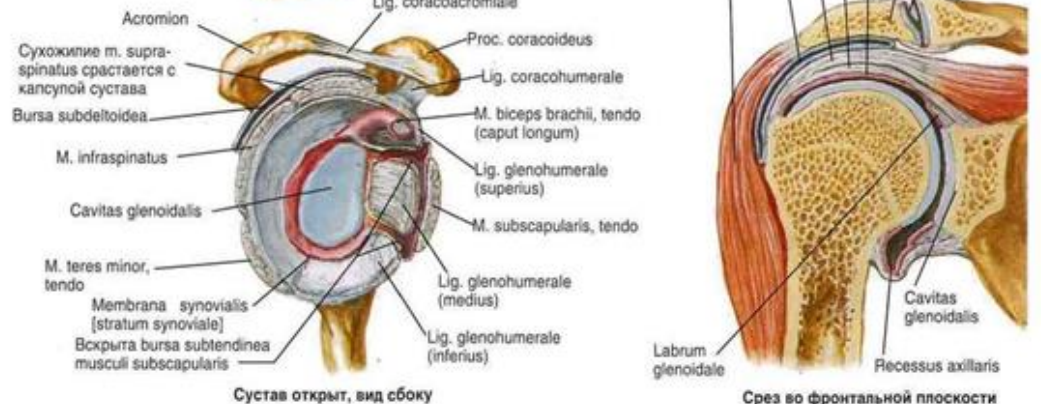
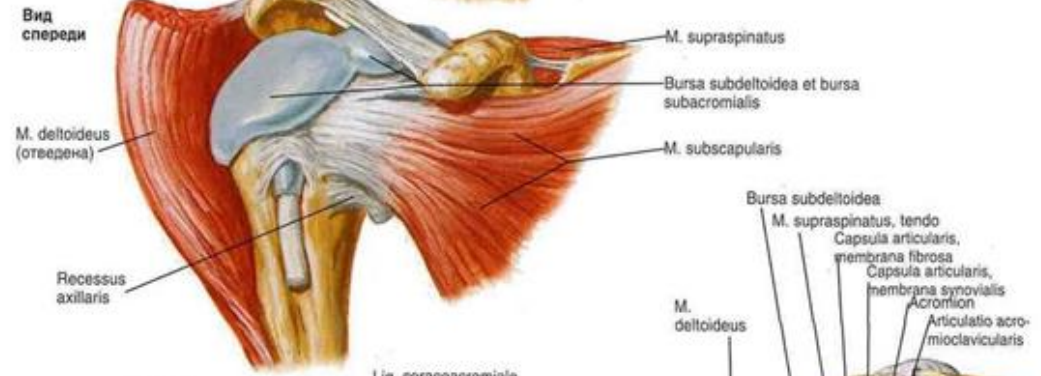
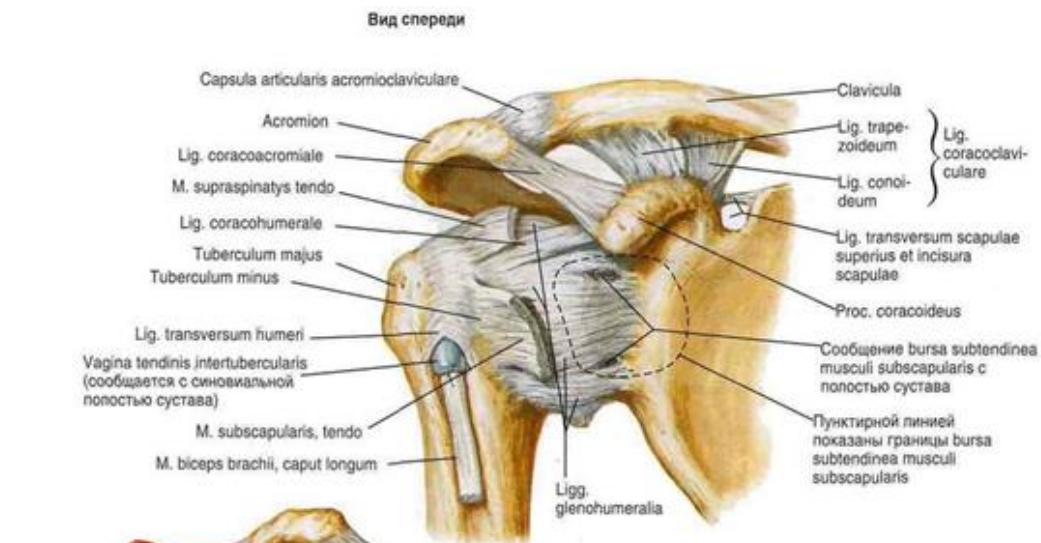
- Ce sont les tendons des muscles de l'épaule:

*En haut: le muscle supra-épineux;

*En avant: le muscle sous-scapulaire;

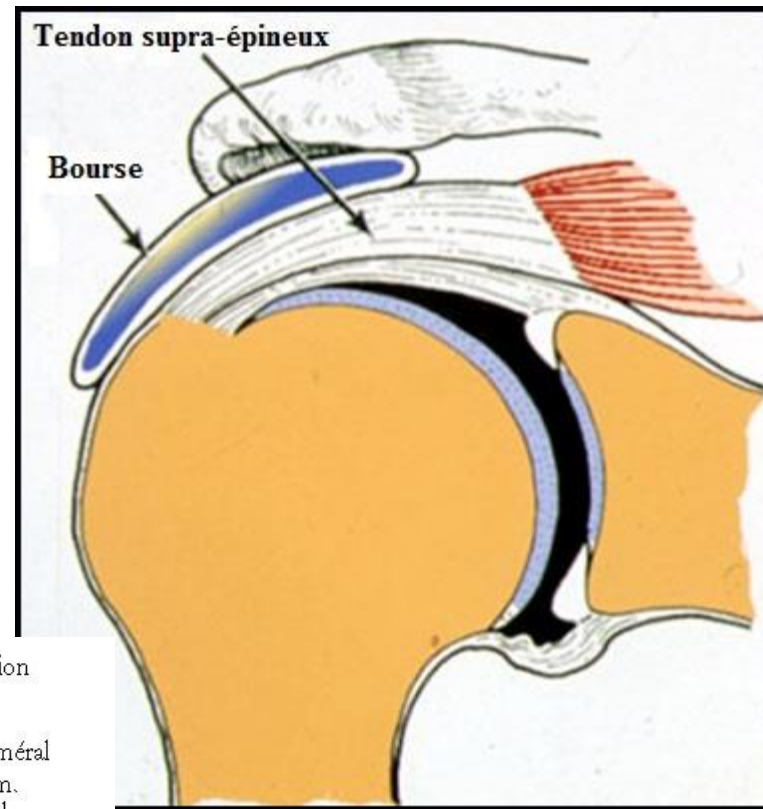
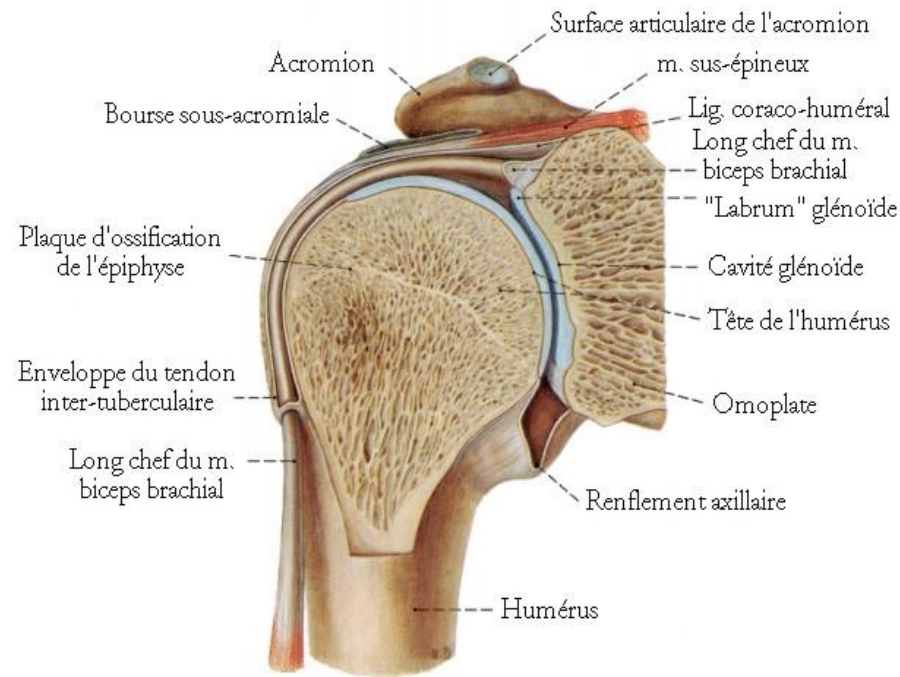
*En arrière: les muscles infra-épineux et petit rond





C/Moyens de glissement:

- La **synoviale** tapisse la face profonde de la capsule articulaire
- elle forme une gaine autour du tendon de la longue portion du muscle biceps



III/Physiologie articulaire:

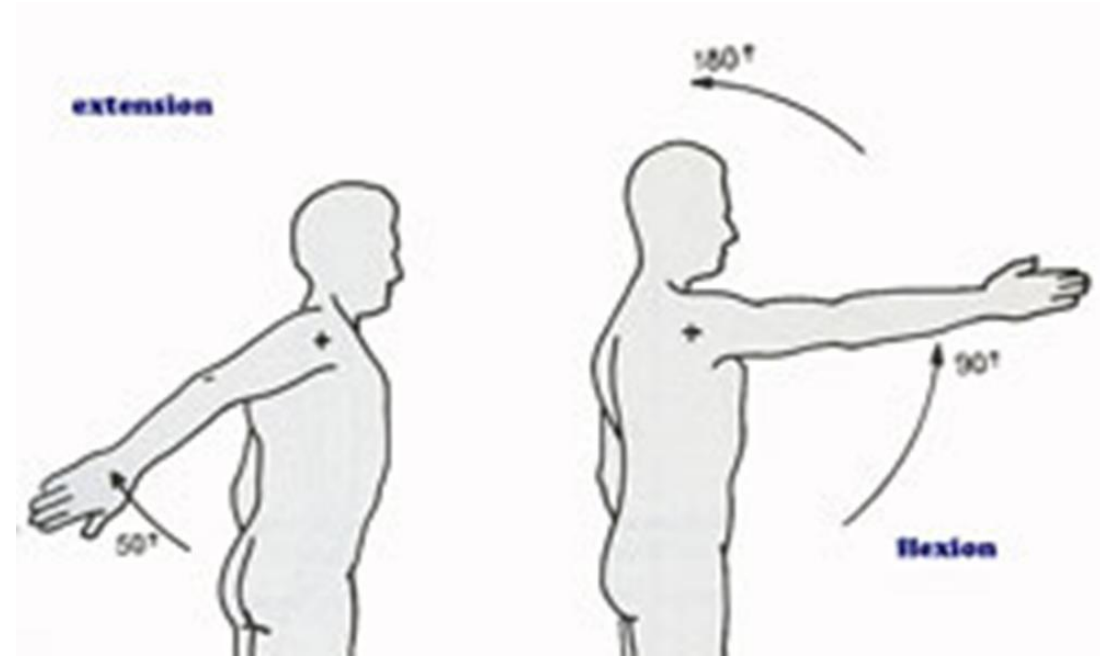
L'articulation scapulo--humérale est très mobile possédant trois degrés de liberté selon les 3 plans de mouvements et 3 axes

Dans le plan sagittal

- **Autour de l'axe transversal:**

- Flexion (anté-pulsion): Elle projette le membre vers l'avant, l'amplitude 50-80°, et 180° avec participation de l'articulation scapulo-thoracique

- Extension (rétro-pulsion): portant le bras en arrière, jusqu'à 45° d'amplitude

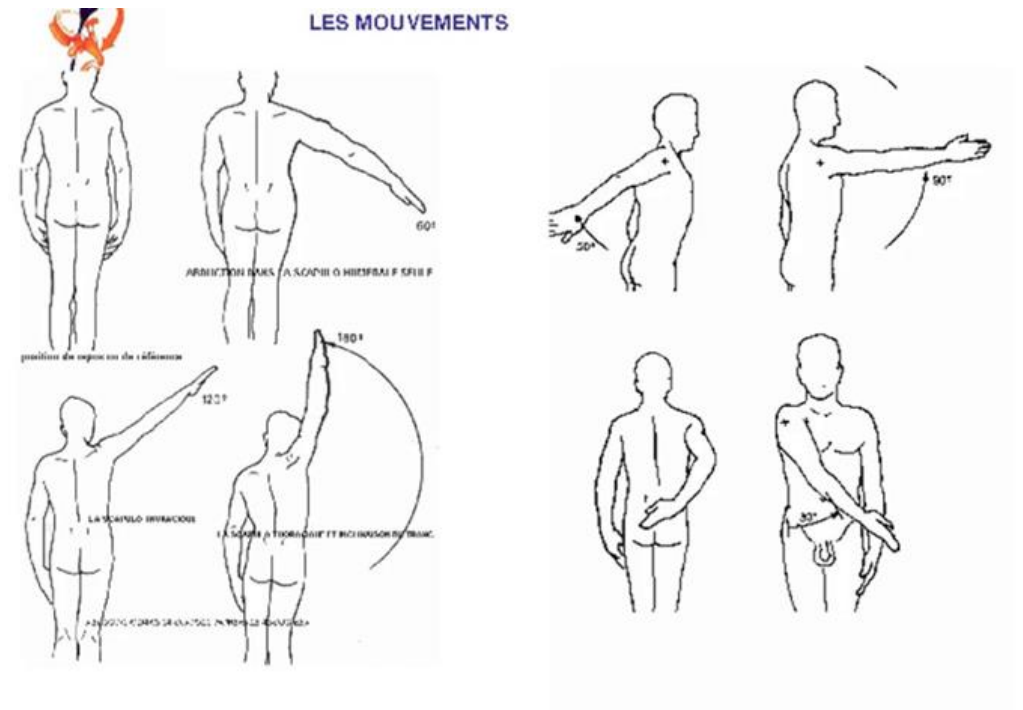


Dans le plan frontal

- **Autour de l'axe antéro-postérieur:**

- Abduction: portant le bras latéralement, avec une amplitude de 180°

- Adduction: uniquement possible si le bras est porté en avant ou en arrière, il peut atteindre 40°

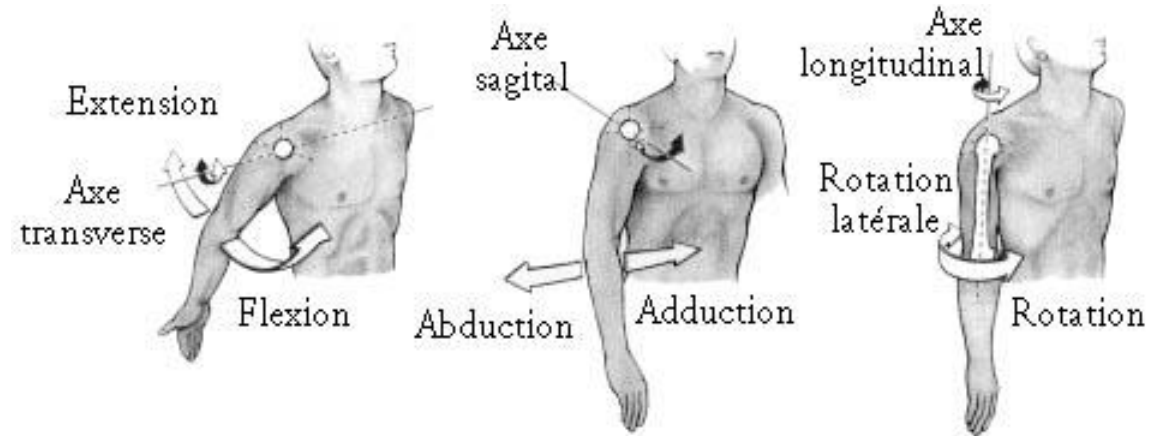


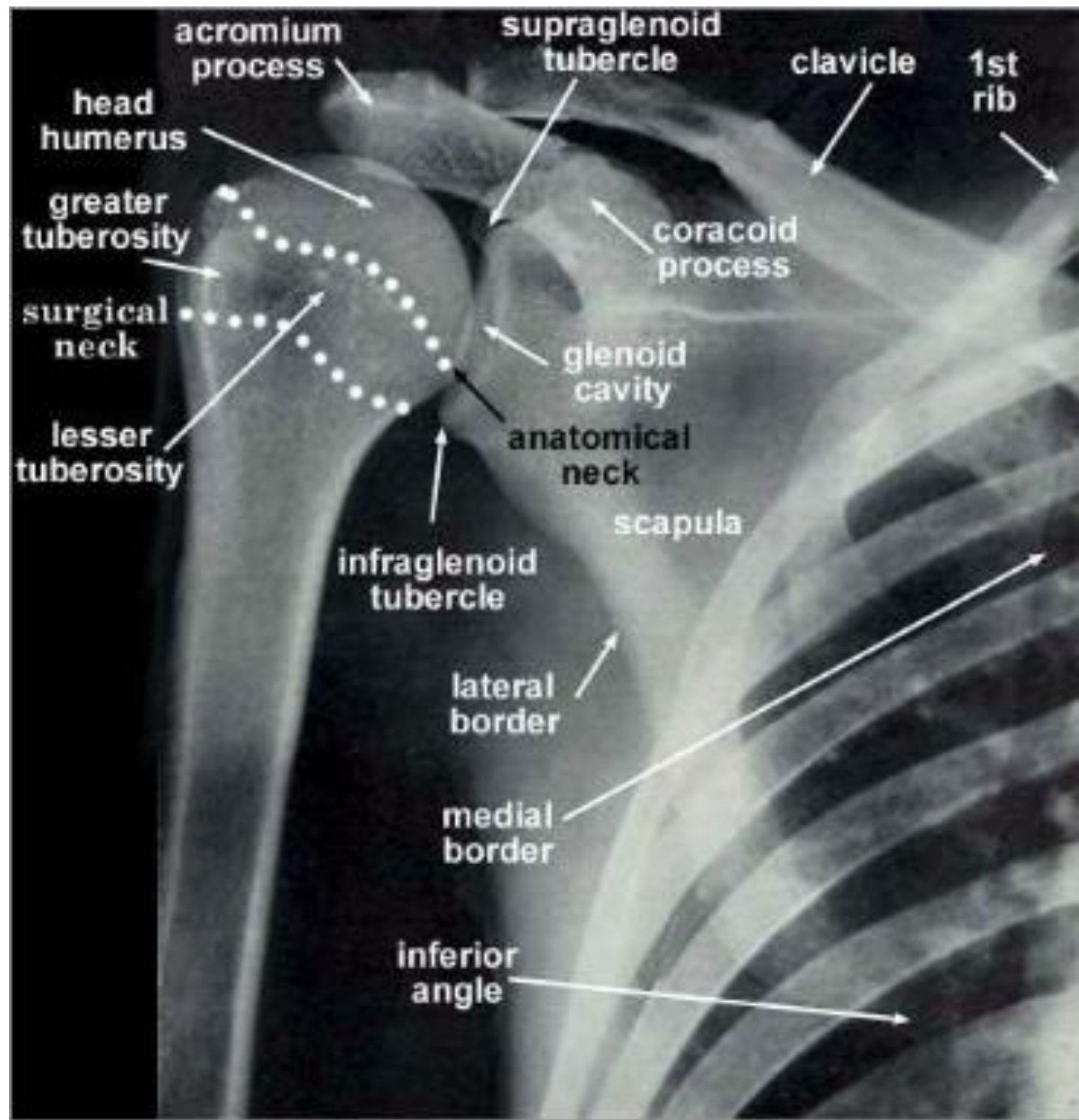
Dans le plan transversal

- Autour de l'axe vertical:

- La rotation interne: porte le bras et la main en pronation, l'amplitude est de 80° en position anatomique
- La rotation externe: porte le bras et la main en supination, l'amplitude est de 30°

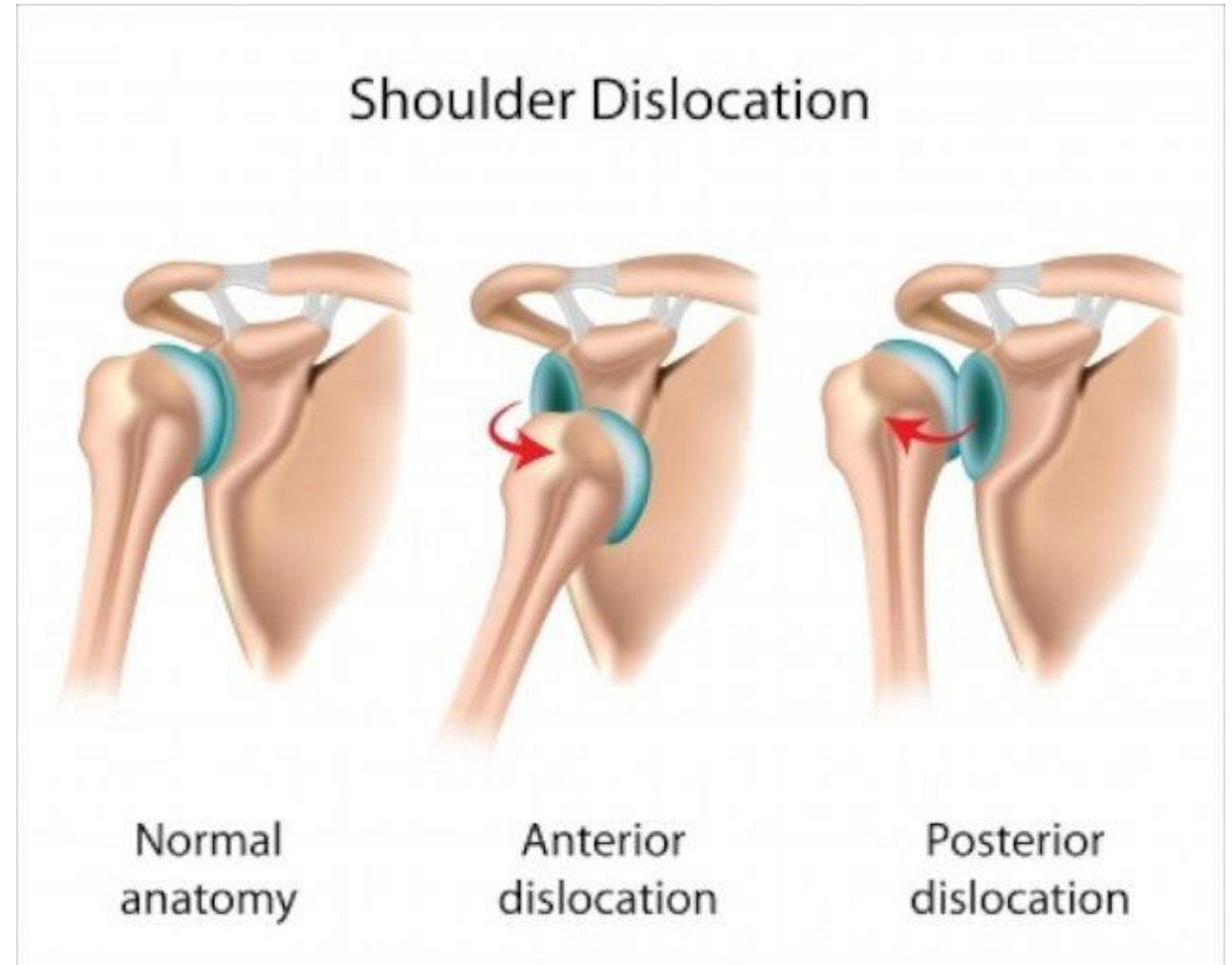
LA CIRCUMDUCTION: englobe tous les types de mouvements





IV/Conclusion:

L'articulation scapulo-humérale est très mobile et très fragile d'où la fréquence des luxations



Luxation antérieure de l'épaule

