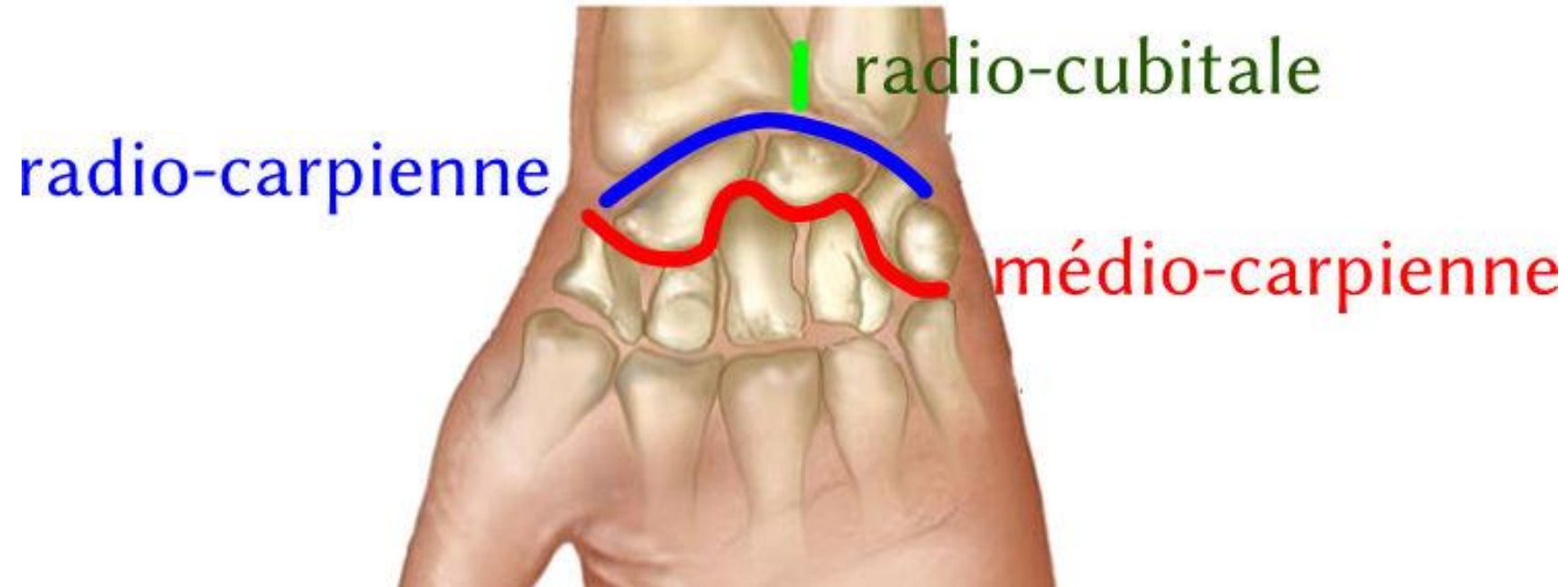


Articulations du poignet

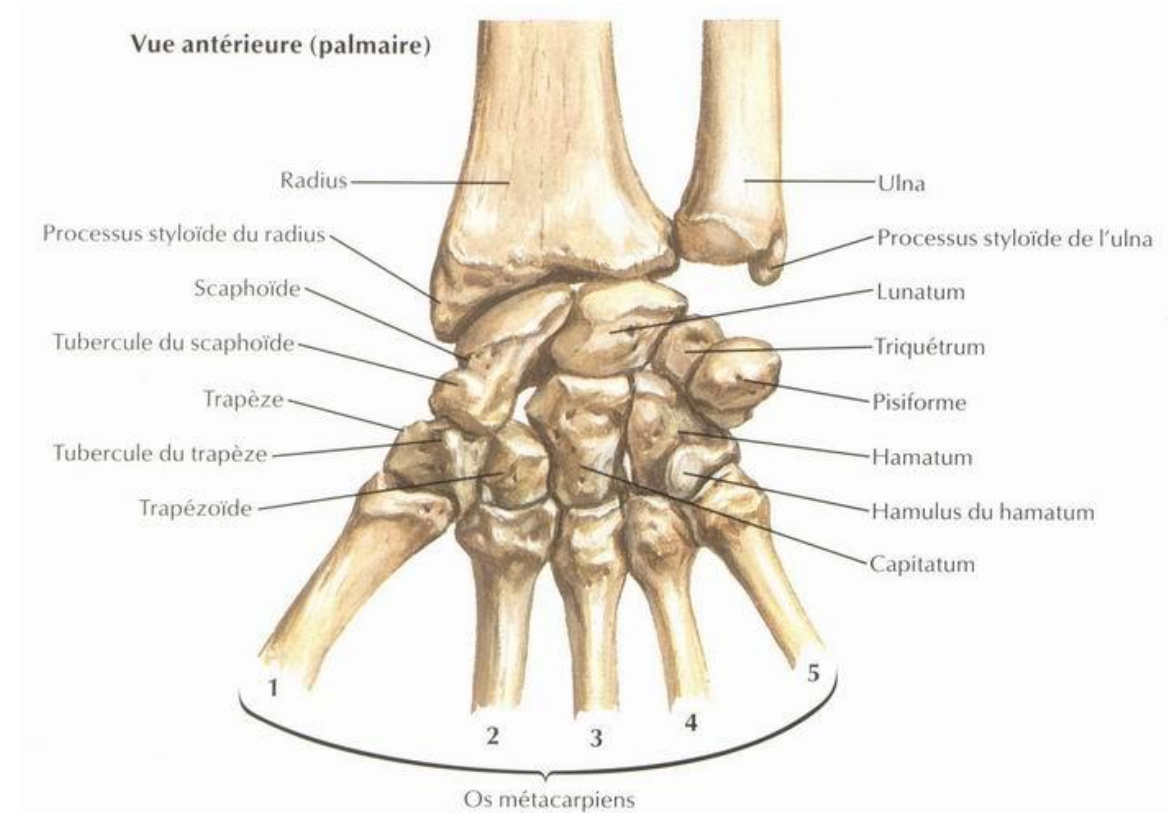
Les Articulations du Poignet



- Dr ZINE

Introduction

- L'articulation du poignet joint l'avant-bras et le carpe ou articulation radio-carpienne
- Il convient de parler de la radio-ulnaire distale



I/ARTICULATION RADIO-ULNAIRE DISTALE

1-Définition:

- C'est une articulation qui réunit la tête de l'ulna à l'incisure ulnaire du radius
- C'est une trochoïde
- Elle fonctionne en synergie avec la radio-ulnaire proximale et la radio-humérale, dans les mouvements de prono-supination.

2- Surfaces articulaires

A- La tête de l'ulna:

-surface articulaire cylindrique, dont la convexité épouse la concavité de l'incisure ulnaire du radius

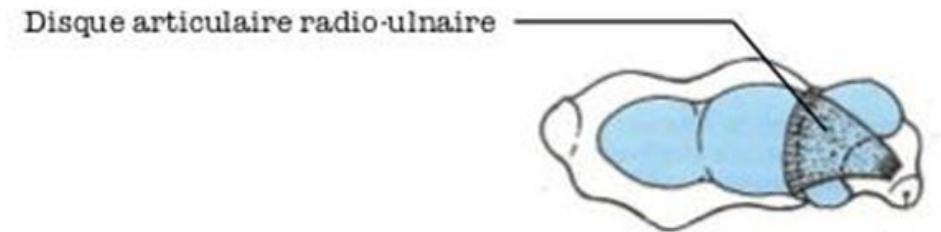
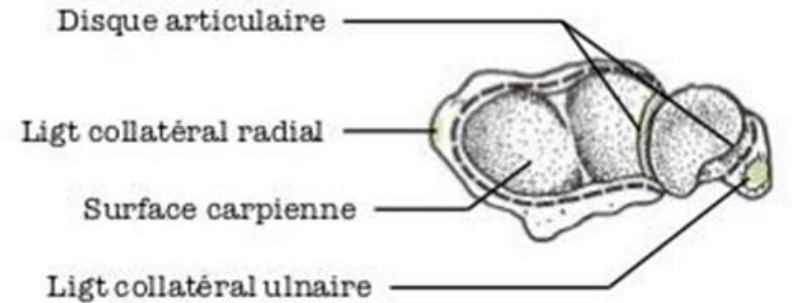
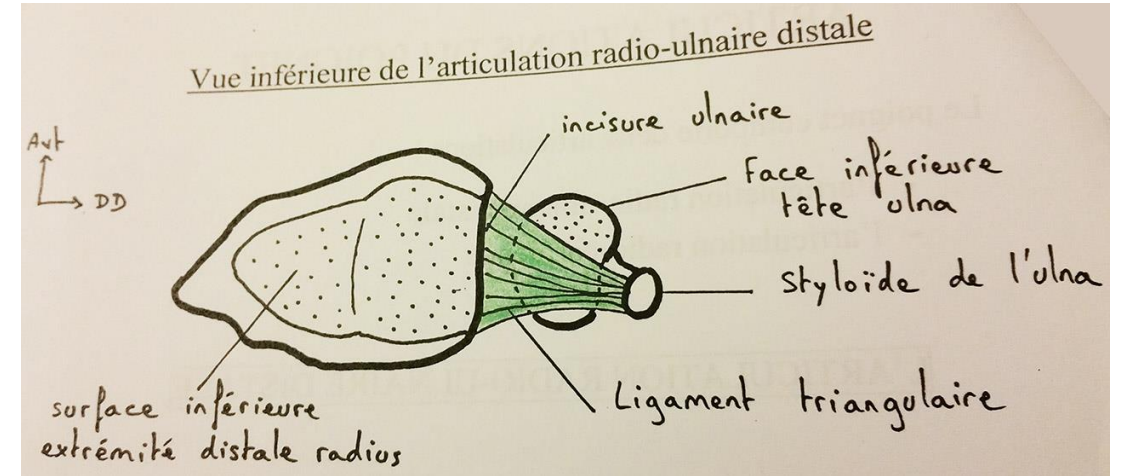
B- L'incisure ulnaire du radius:

-située à la partie inférieure de la face médiale de l'extrémité inférieure du radius

C- Le ligament triangulaire:

-lame fibro-cartilagineuse placée horizontalement entre la tête de l'ulna et le carpe

-Son sommet est fixé à la base du processus styloïde de l'ulna



3- Les moyen d'union:

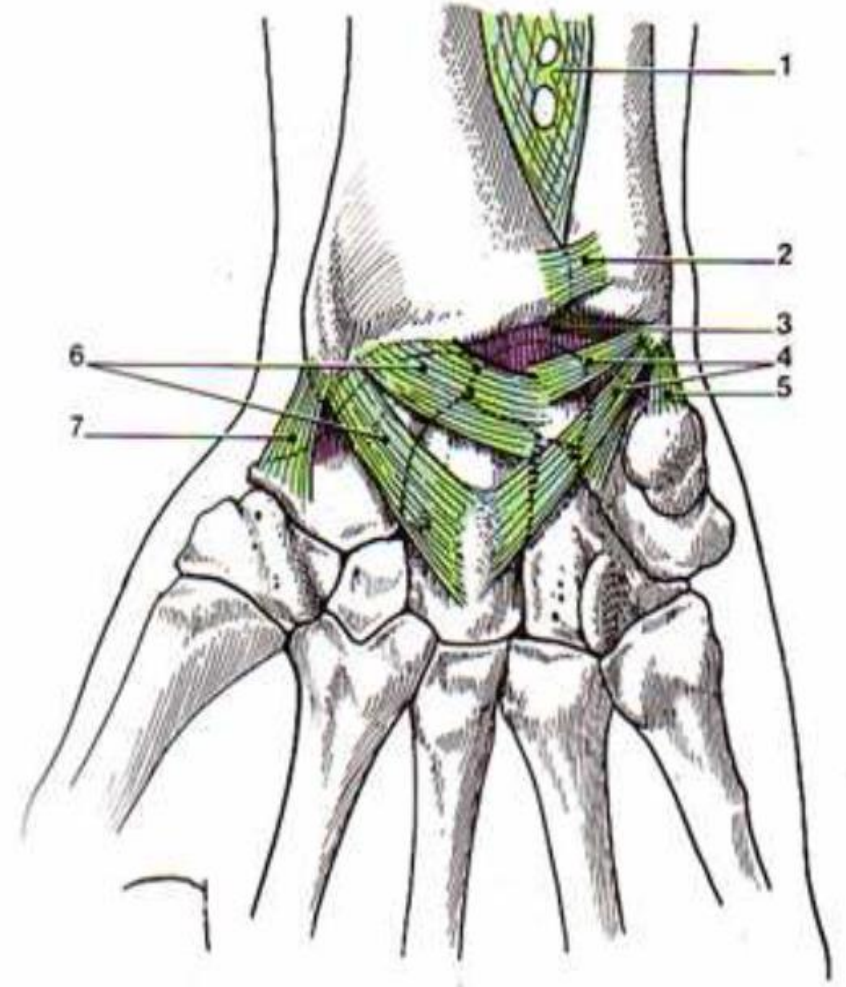
A- La capsule: mince et lâche, elle s'insère sur le pourtour des surfaces articulaires et sur les bords antérieur et postérieur du ligament triangulaire

B- Les ligaments:

En plus du ligament triangulaire, ce sont:

*Le ligament ant: simple renforcement ant de la capsule

*Le ligament post: qui a une disposition symétrique à celle du ligament ant

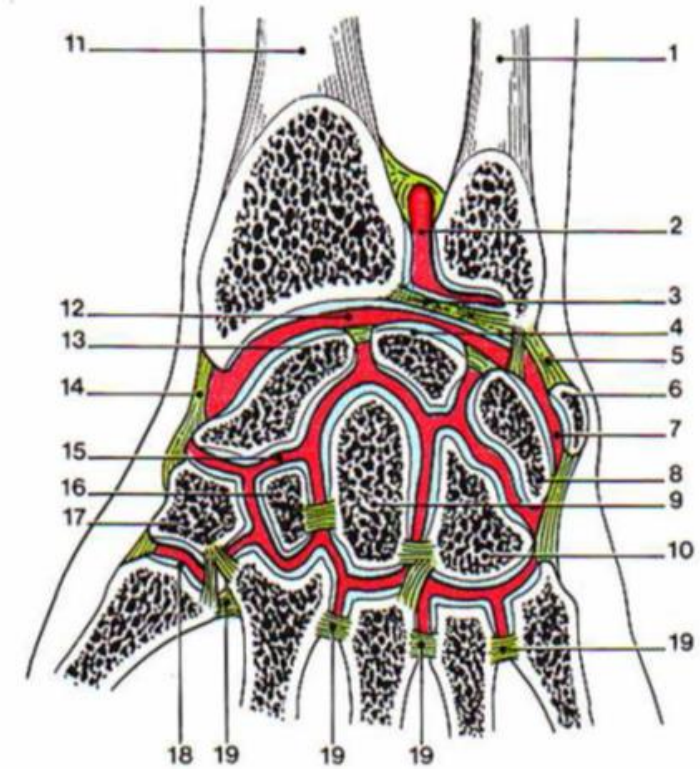


4- La synoviale:

Tapisse la face profonde de la capsule

5- Physiologie articulaire:

L'articulation radio-ulnaire distale fonctionne en synergie avec l'articulation radio-ulnaire proximale et la radio-humérale autorisant les mouvements de pronosupination

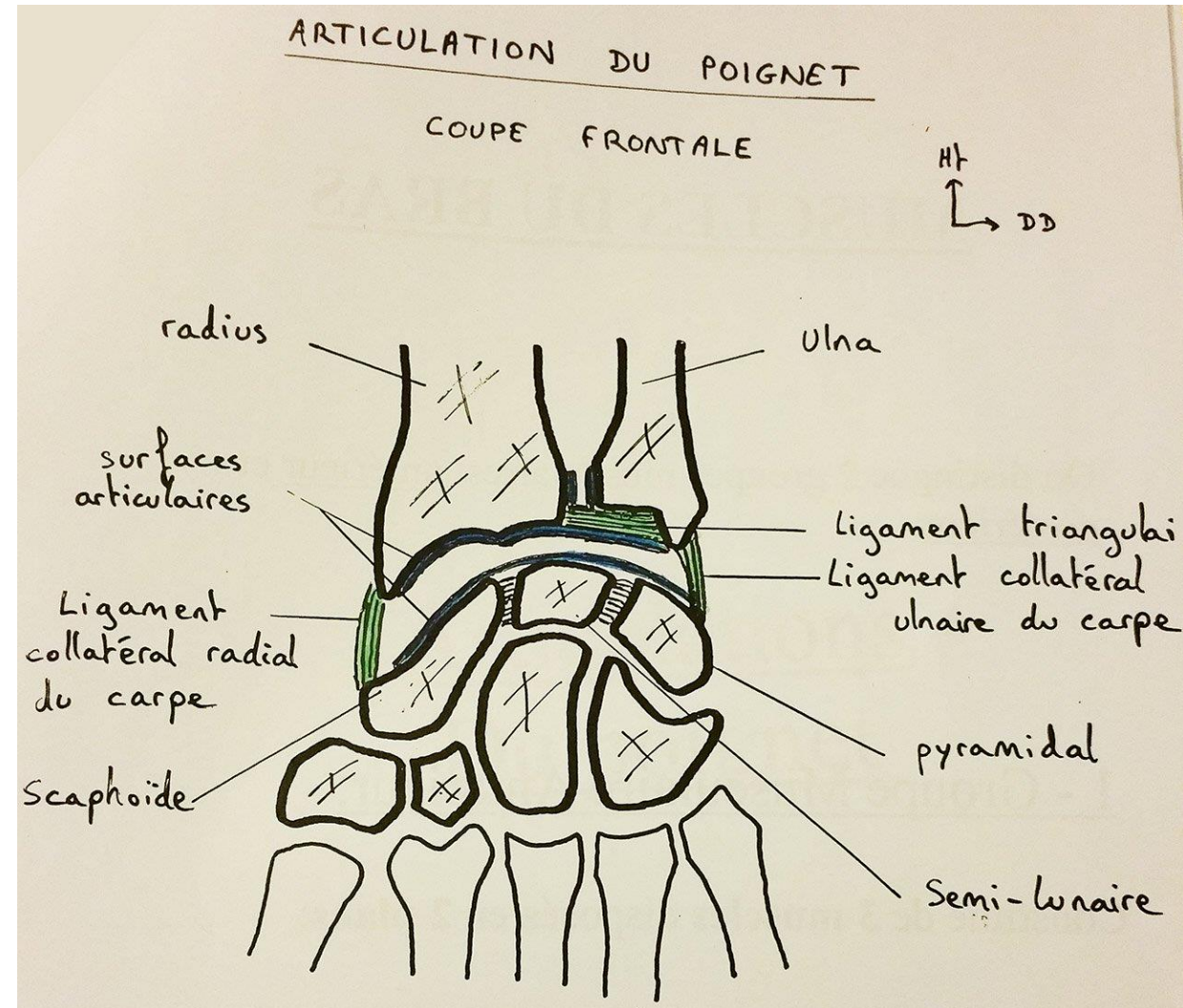
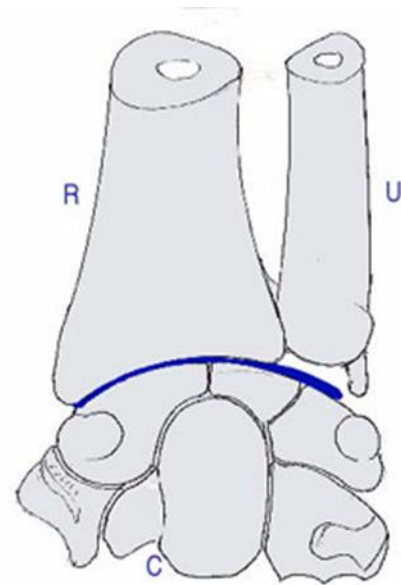


Coupe frontale du poignet droit (schématique)

- | | |
|--------------------------------------|--|
| 1 - ulna | 11 - radius |
| 2 - art. radio-ulnaire distale | 12 - art. radio-carpienne |
| 3 - disque articulaire | 13 - os scaphoïde |
| 4 - os lunatum | 14 - lig. collatéral radial du carpe |
| 5 - lig. collatéral ulnaire du carpe | 15 - art. médiocarpienne |
| 6 - os pisiforme | 16 - os trapézoïde |
| 7 - art. de l'os pisiforme | 17 - os trapèze |
| 8 - os triquétrum | 18 - art. carpo-métacarpienne du pouce |
| 9 - os capitatum | 19 - lig. métacarpiens interosseux |
| 10 - os hamatum | |

II/ARTICULATION RADIO-CARPIENNE

-C'est une articulation synoviale de type ellipsoïde (condylien) qui unit l'avant-bras au carpe, en joignant la glène antébrachiale et le condyle carpien, elle a 02 degré de liberté (DDL)



Les surfaces articulaires

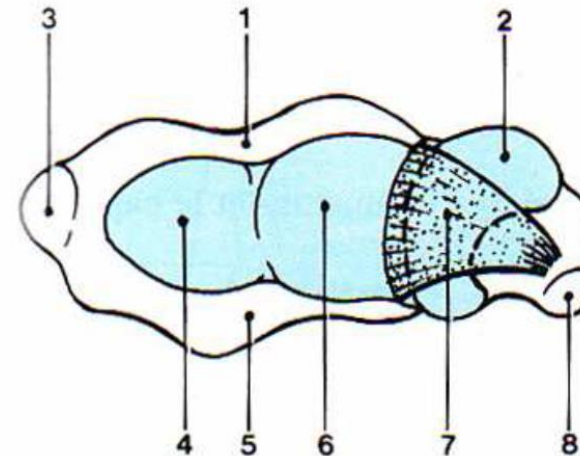
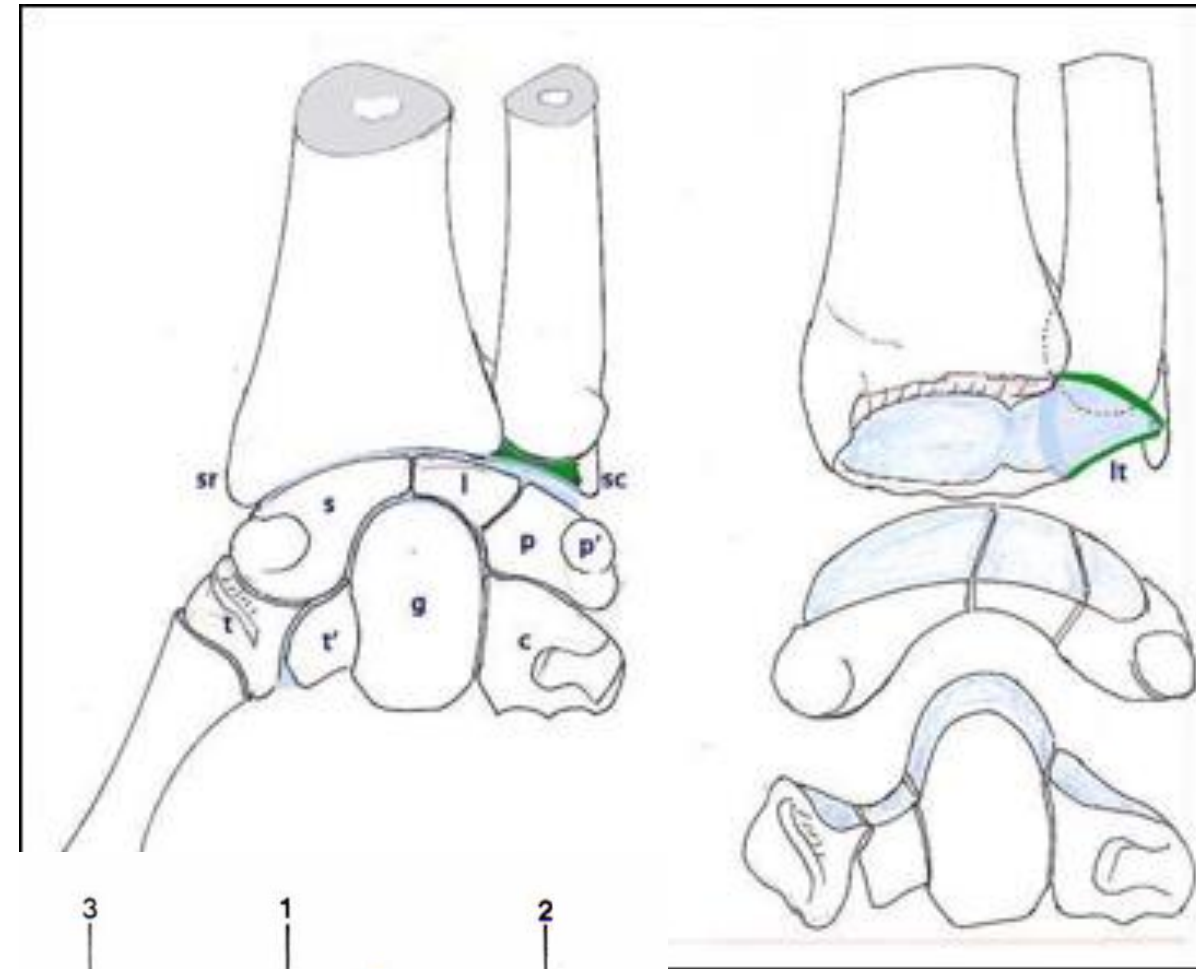
1-La glène antébrachiale:

– Face inférieure du radius

concave dans le plan frontal et dans le plan transversal

2 facettes séparées par une crête sagittale

– Face inférieure du ligament triangulaire



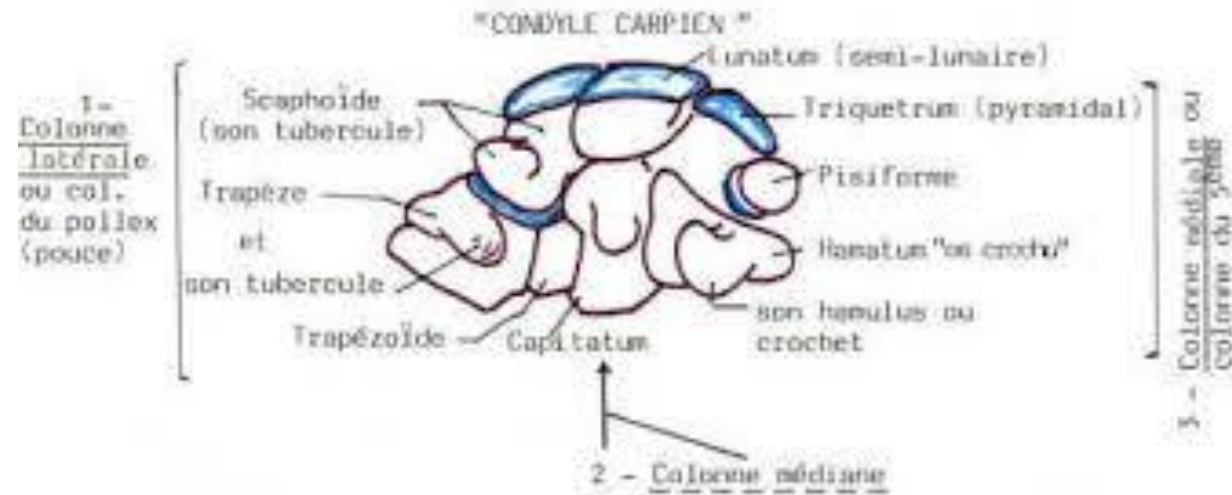
Surfaces articulaires

2- le condyle carpien :

-3 os de la première rangée du

Carpe: scaphoïde, semi-lunaire et pyramidal

-surface supérieure continue, encroûtée de cartilage



Les moyens d'union

1- la capsule : Enveloppe fibreuse qui s'insère sur le pourtour des surfaces articulaires et les bords du disque artriculaire

2- les ligaments :

- **Ligament radio-carpien palmaire :++**

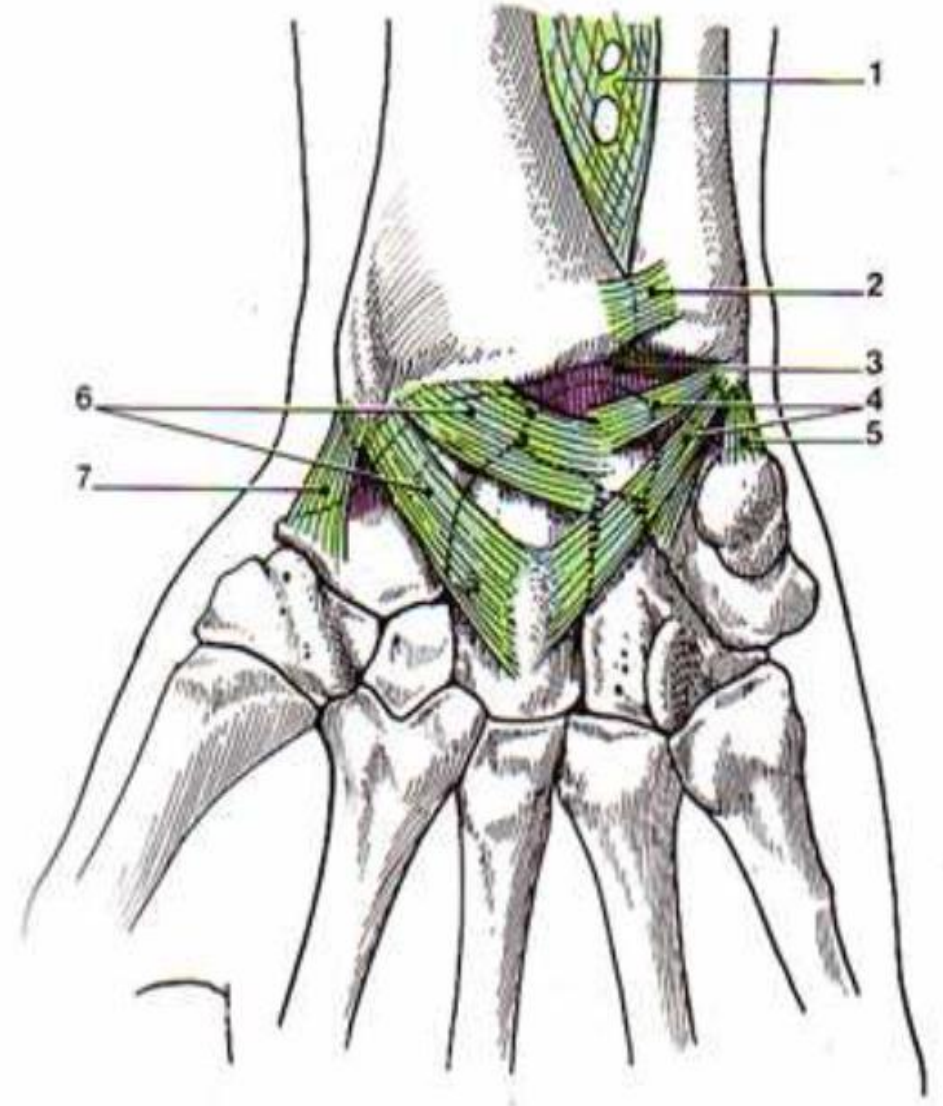
- origine : bord antérieur de l'épiphyse distale du radius

- Terminaison : trois faisceaux

- faisceau supérieur : le lunatum

- Faisceau moyen : sur le lunatum

- Faisceau inférieur : le capitatum



Les moyens d'union

- **Ligament ulno-carpien palmaire :**

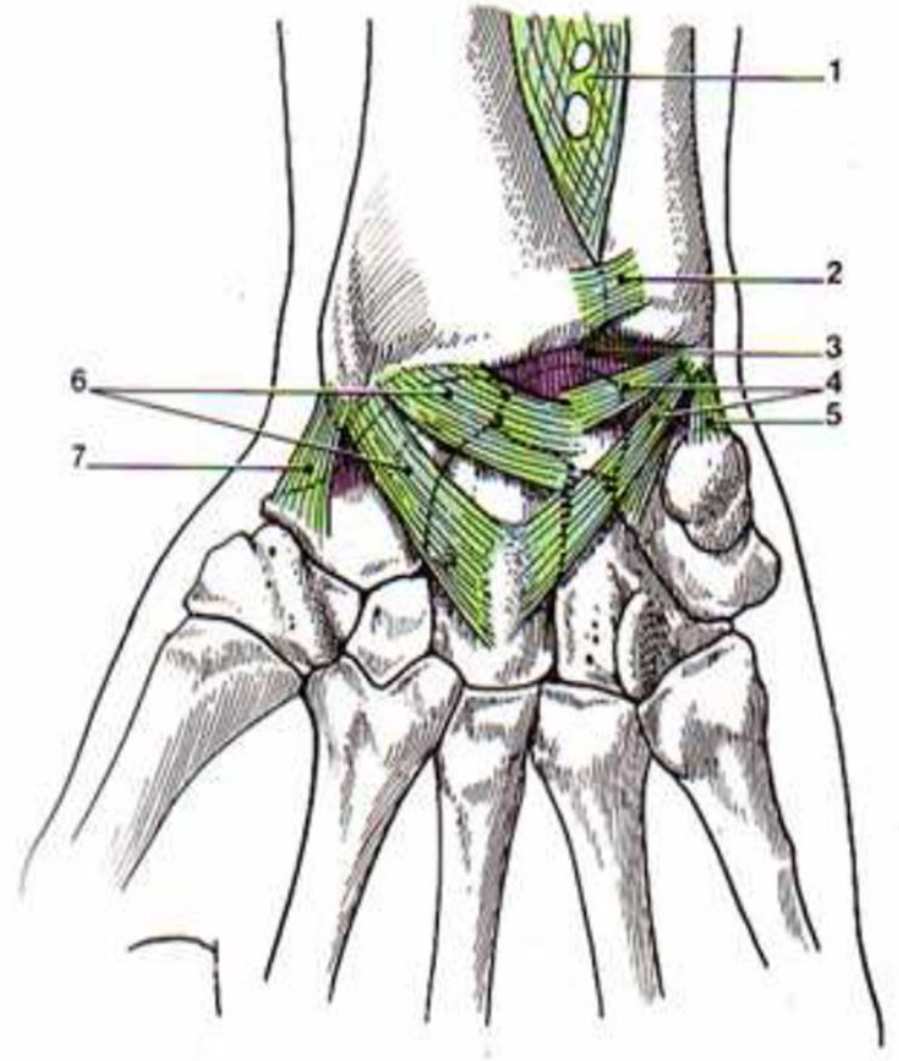
- origine : bord antérieur du ligament triangulaire

- Terminaison : trois faisceaux

- faisceau supérieur : se continue avec le faisceau radio-carpien et forme le ligament arqué

- Faisceau moyen : sur le lunatum

- Faisceau inférieur : le capitatum et le triquétrum



Moyens d'union

- **Ligament radio-carpien dorsal :**

- origine : bord postérieur de l'épiphyse distale du radius
- Terminaison : 2 faisceaux sur le triquétrum, hamatum et lunatum , et le scaphoïde

- **Ligament ulno-carpien dorsal :**

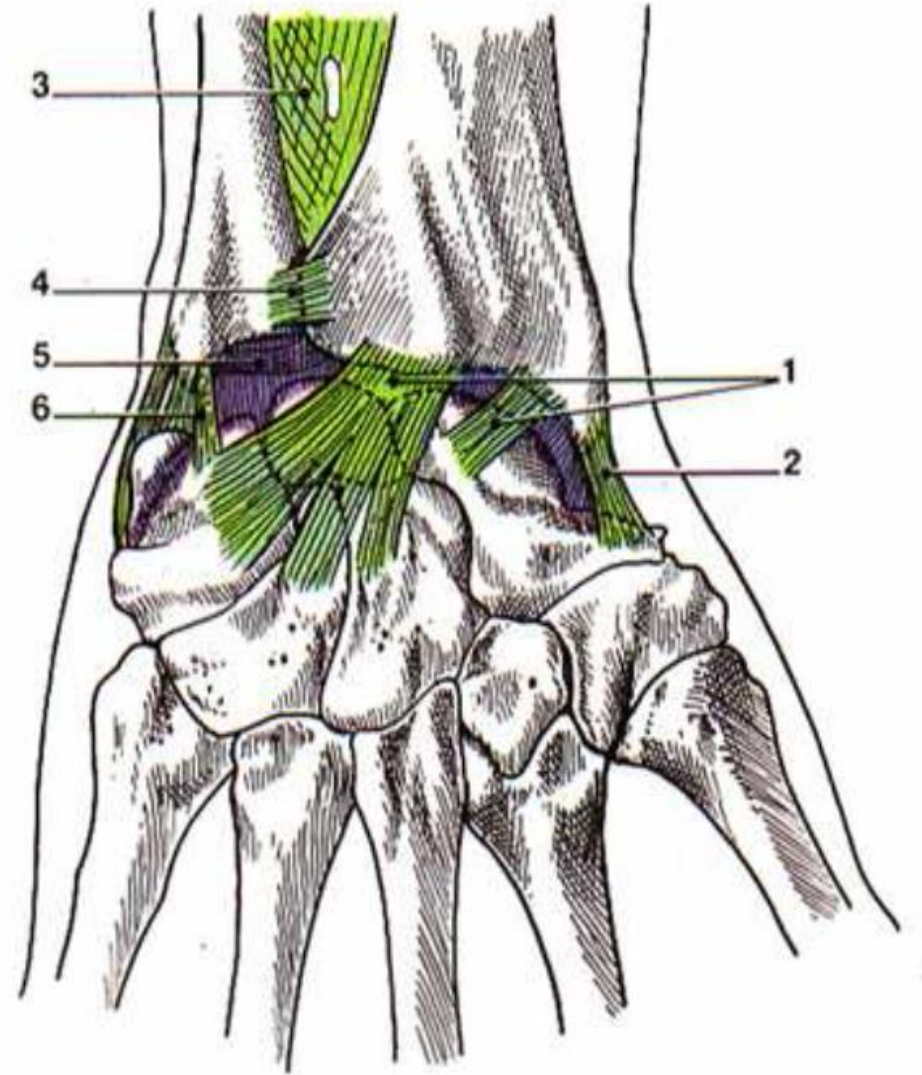
- origine : le bord postérieur du ligament triangulaire
- Terminaison : la face postérieure du triquétrum

- **Ligament collatéral radial du carpe :**

- origine : styloïde radiale
- Terminaison : sur le scaphoïde en deux faisceaux antérieur et postérieur

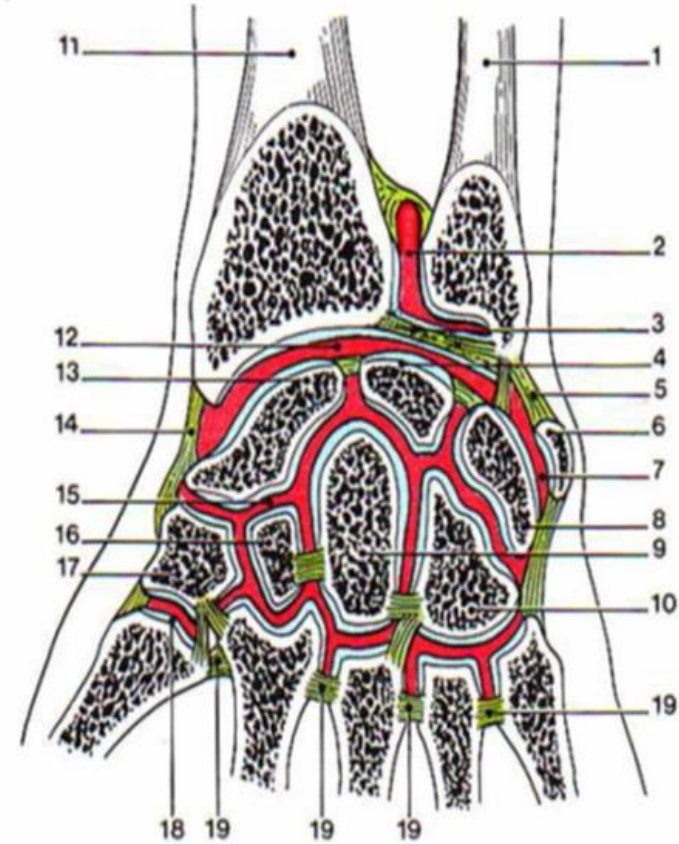
- **Ligament collatéral ulnaire du carpe:**

- origine : styloïde ulnaire
- Terminaison : en deux faisceaux antérieur et postérieur sur le pisiforme et le triquétrum



La synoviale

- Tapisse la face profonde de la capsule et s'insère à la limite du cartilage , elle émet en dorsal des prolongement entre les faisceaux des ligts



Coupe frontale du poignet droit (schématique)

- | | |
|--------------------------------------|--|
| 1 - ulna | 11 - radius |
| 2 - art. radio-ulnaire distale | 12 - art. radio-carpienne |
| 3 - disque articulaire | 13 - os scaphoïde |
| 4 - os lunatum | 14 - lig. collatéral radial du carpe |
| 5 - lig. collatéral ulnaire du carpe | 15 - art. médiocarpienne |
| 6 - os pisiforme | 16 - os trapézoïde |
| 7 - art. de l'os pisiforme | 17 - os trapèze |
| 8 - os triquétrum | 18 - art. carpo-métacarpienne du pouce |
| 9 - os capitatium | 19 - lig. métacarpiens interosseux |
| 10 - os hamatum | |

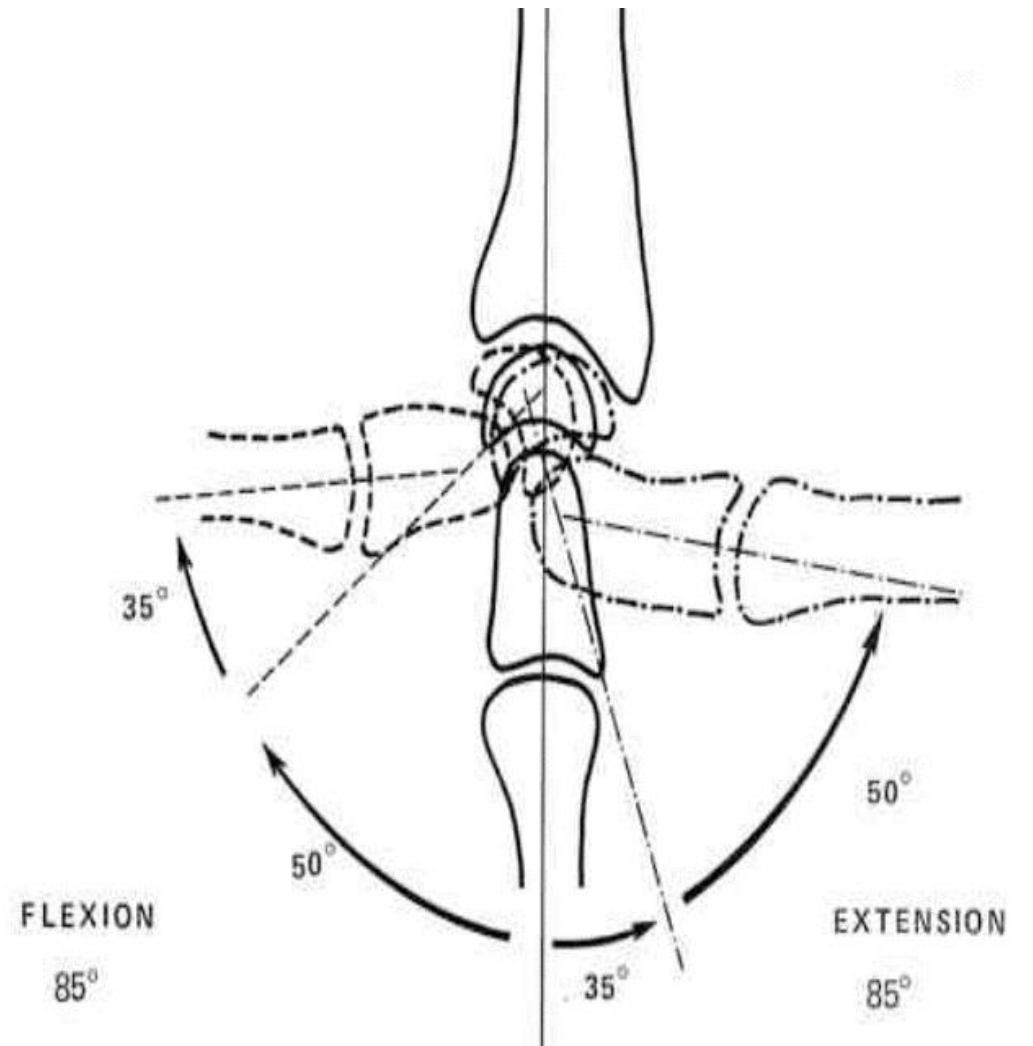
Physiologie articulaire

la radio-carpienne présente deux degrés de liberté :

➤ Plan sagittal ,axe transversal:

-Flexion :80°

-Extension :80°

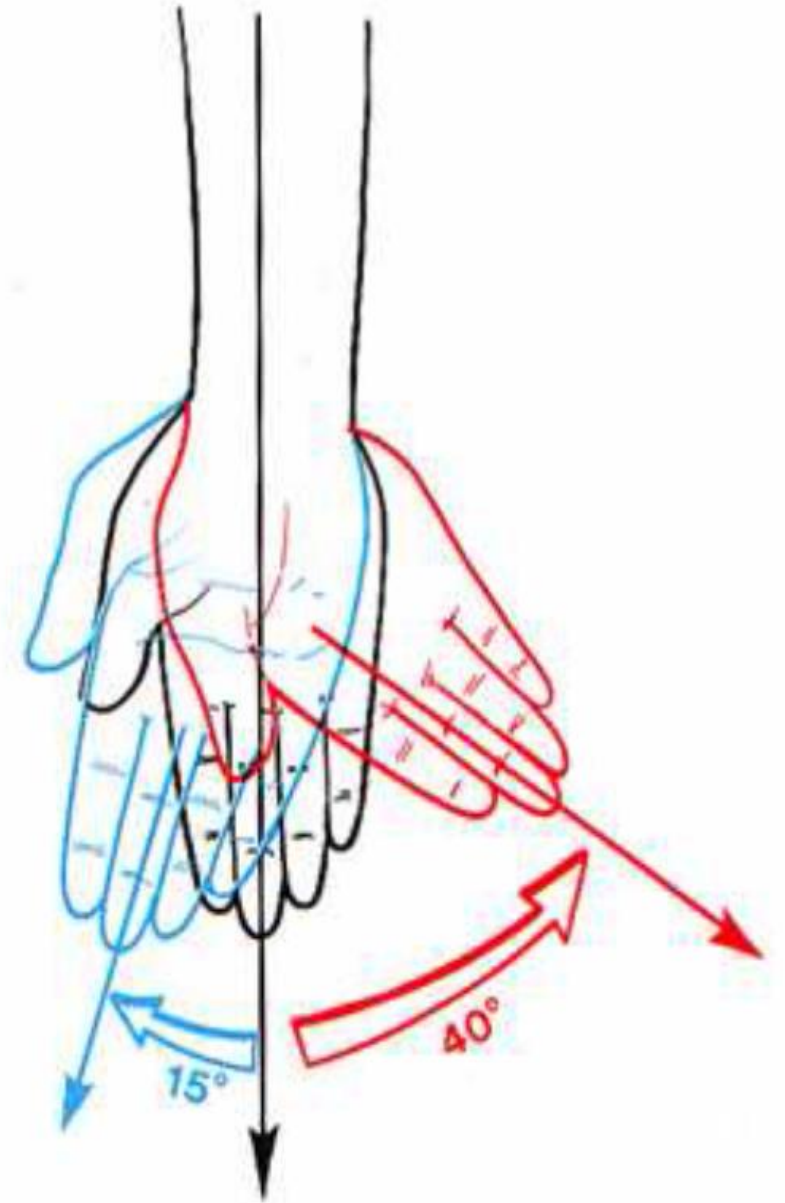


Physiologie articulaire

➤ Plan frontal , axe antéro-postérieur :

-Abduction : 15°

-Adduction : 40°



Abduction en bleu) et adduction en rouge) du poignet

Merci