

Les veines du membre inférieur

INTRODUCTION

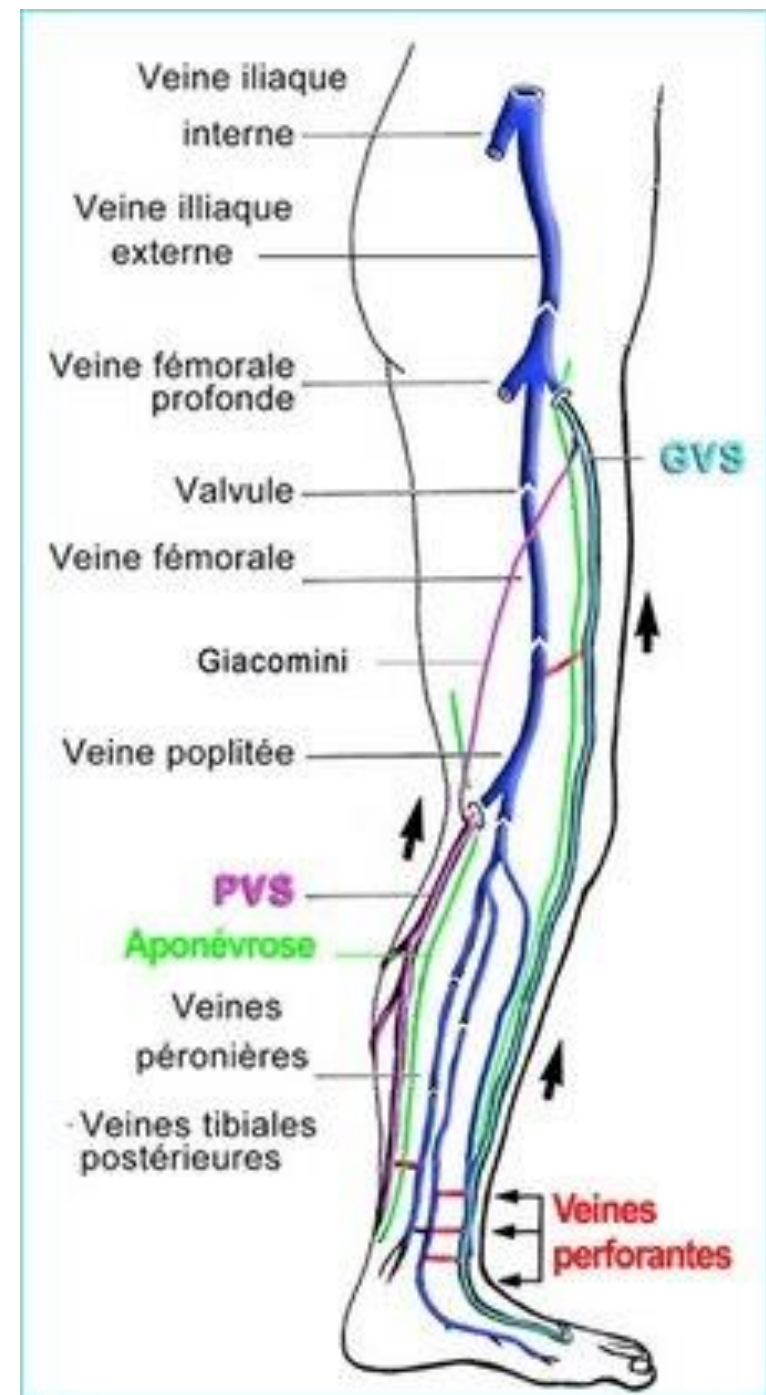
-Les veines du membre inférieur constituent 2 réseaux:

*profond

*et superficiel

-Ces deux systèmes sont anastomosés entre eux à plusieurs niveaux par des veines perforantes

-les veines du membre inférieur sont munies de valvules, leur fonction est de fractionner le flux sanguin dans la veine et d'assurer une circulation à sens unique



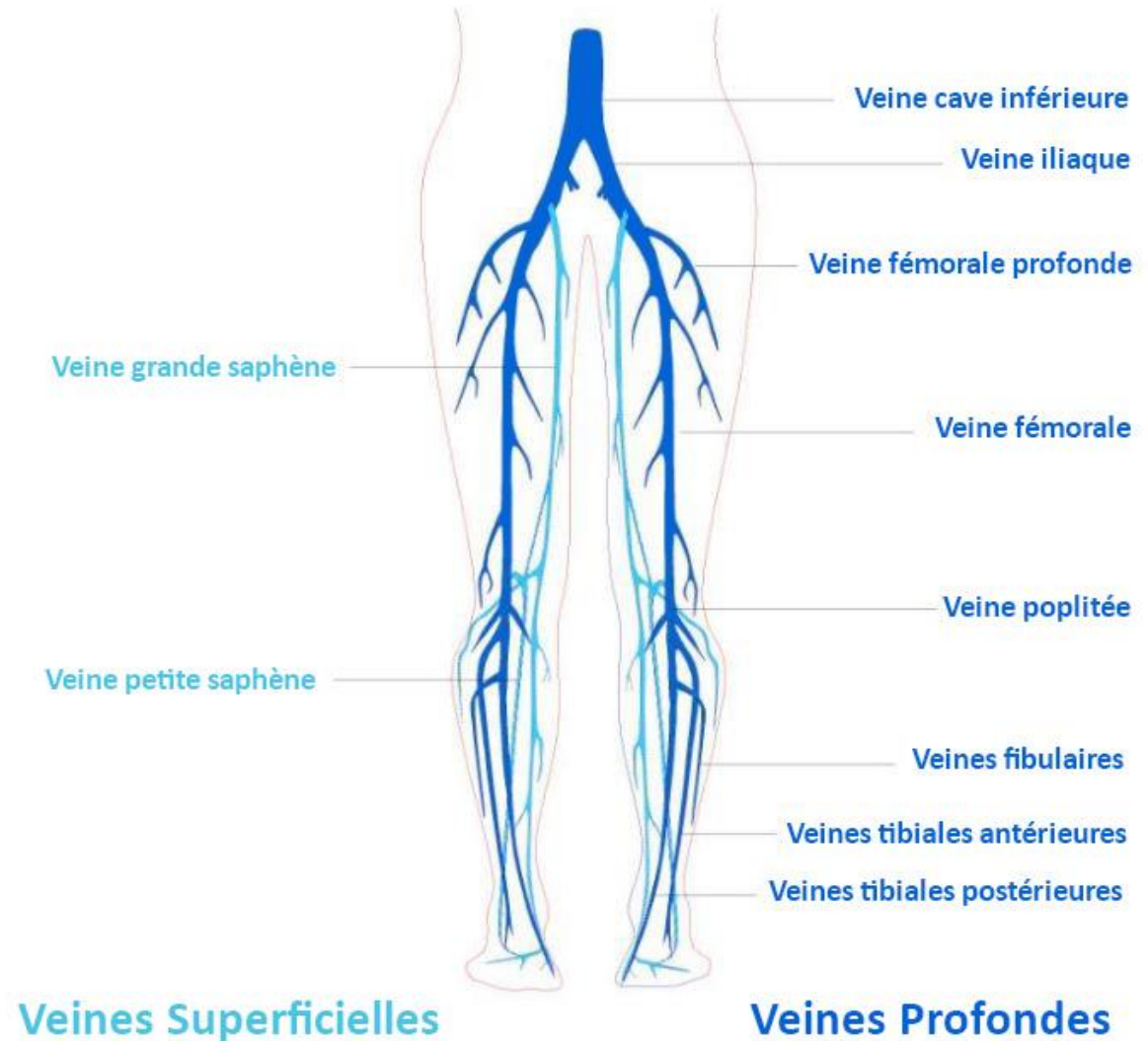
LE RESEAU VEINEUX PROFOND

Il est constitué par des veines satellites des artères:

*2 veines par artère au niveau du pied et de la jambe:

- les veines plantaires médiales
- les veines plantaires latérales
- les veines dorsales du pied
- les veines tibiales antérieures
- les veines tibiales postérieures
- les veines fibulaires

*une seule veines par artère pour le tronc tibio-fibulaire, l'artère poplitée et l'artère fémorale



LE RESEAU VEINEUX SUPERFICIEL

- Il est constitué par de nombreuses veines superficielles , non satellites des artères, cheminant dans un plan sus aponévrotique
- Il draine la peau et le tissu sous-cutané .
- Ce réseau se draine dans deux gros collecteurs longitudinaux
 - *la grande veine saphène (la veine saphène interne)
 - *la petite veine saphène (la veine saphène externe)
- Le réseau superficiel se draine dans le réseau profond avec le quel il communique tout au long de son trajet par de nombreuses veines perforantes
- Le trajet sanguin est ascendant et doit lutter contre l'effet de la pesanteur; en pathologie, il peut se produire un flux descendant à contre sens, à l'origine de dilatation des veines, constituant **les varices.**

1-Les veines superficielles du pied

-Toutes les veines superficielles aboutissent au réseau dorsal d'où naissent les 2 veines saphènes

□ Le réseau veineux dorsal:

-Chaque réseau veineux unguéal est drainé par deux veines digitales dorsales qui s'unissent en une veine métatarsienne dorsale, au niveau des commissures interdigitales .

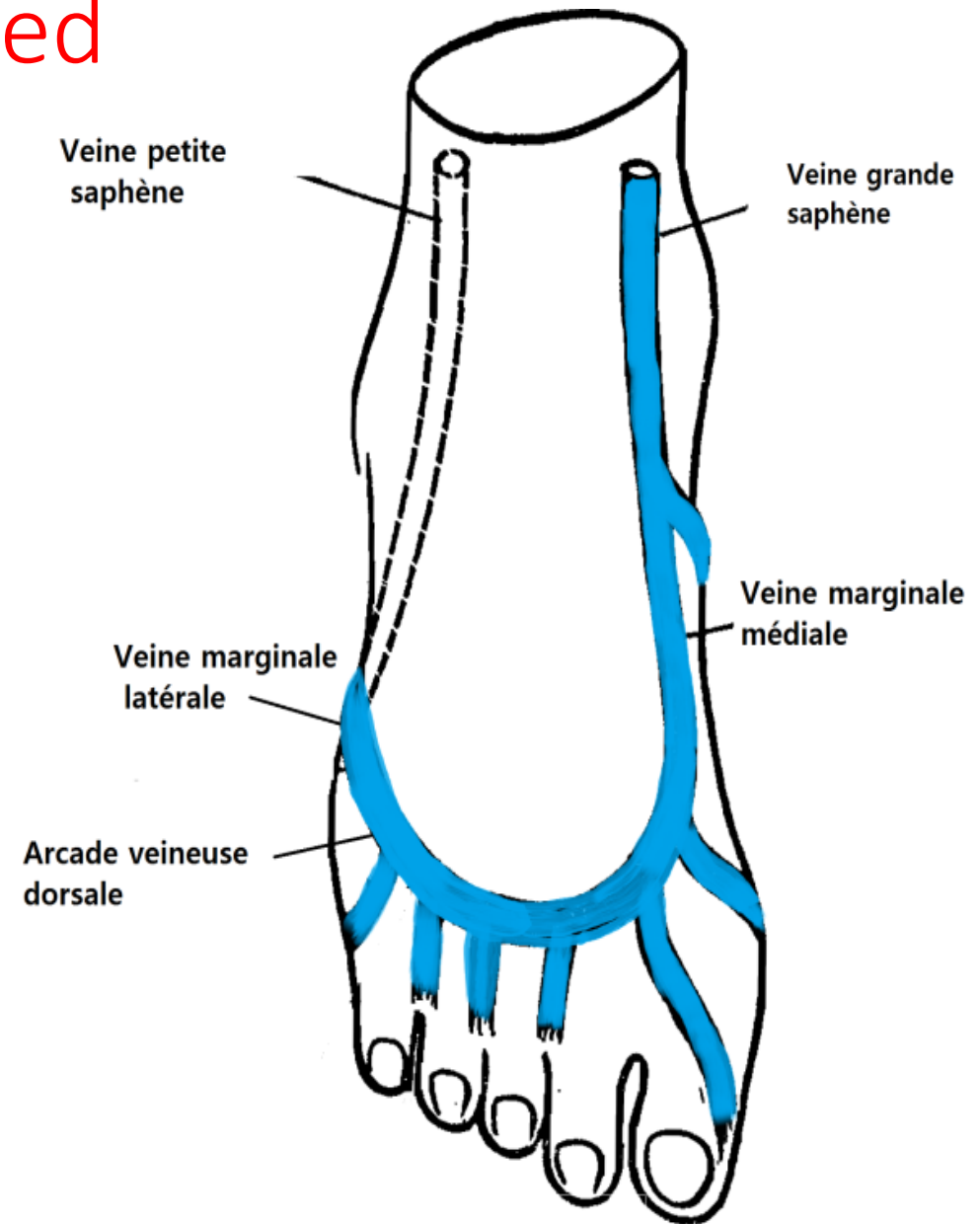


1-Les veines superficielles du pied

□ Le réseau veineux dorsal:

-Toutes les veines dorsales du métatarse se drainent dans l'arcade veineuse dorsale superficielle, convexe en avant, se prolonge à ses deux extrémités par les veines marginale médiale et latérale qui longent le bord du pied

-Le réseau veineux dorsal ,situé au niveau du tarse ,unit l'arcade veineuse dorsale ,les veines marginales et celles de la jambe .

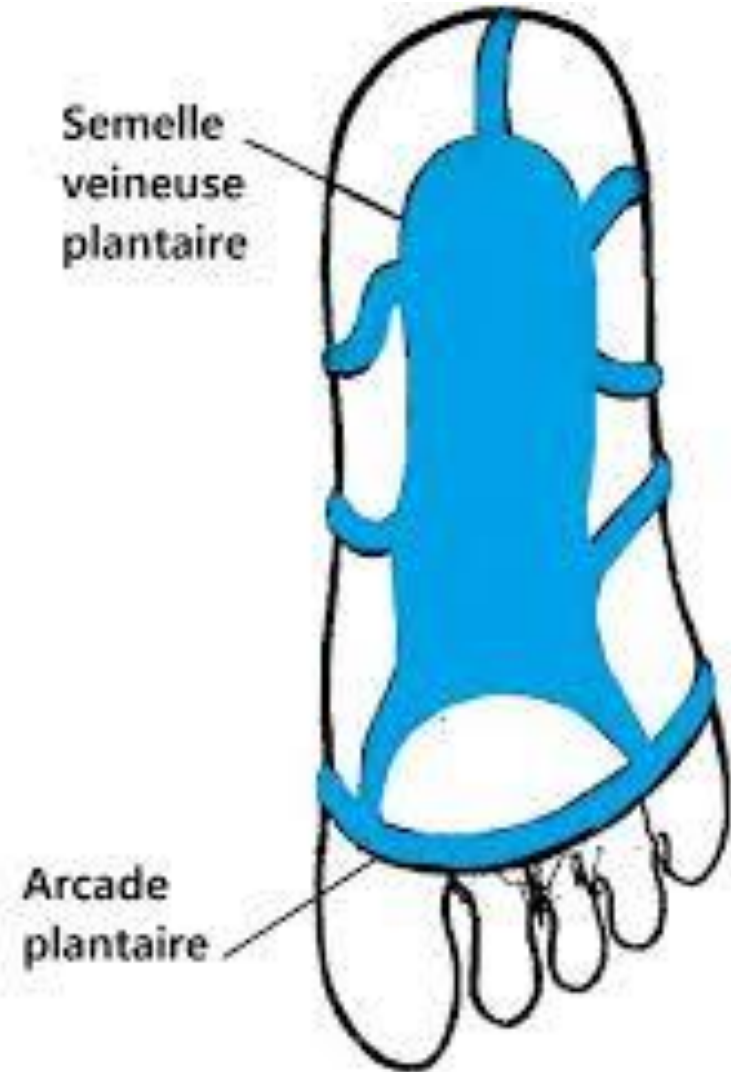


Réseau veineux dorsale du pied

1-Les veines superficielles du pied

□ Le réseau veineux plantaire:

- Chaque réseau veineux pulpaire est drainé par deux veines digitales plantaires qui aboutissent par l'intermédiaire des veines métatarsiennes plantaires , à l'arcade veineuse plantaire .
- les veines plantaires constituent un riche réseau veineux (la semelle veineuse plantaire de Lejars)
- L'arcade veineuse plantaire ,située au niveau de la racine des orteils ,se draine dans les veines marginales et dans l'arcade veineuse dorsale (par les veines interdigitales) .



Réseau plantaire

2- La petite veine saphène

Origine:

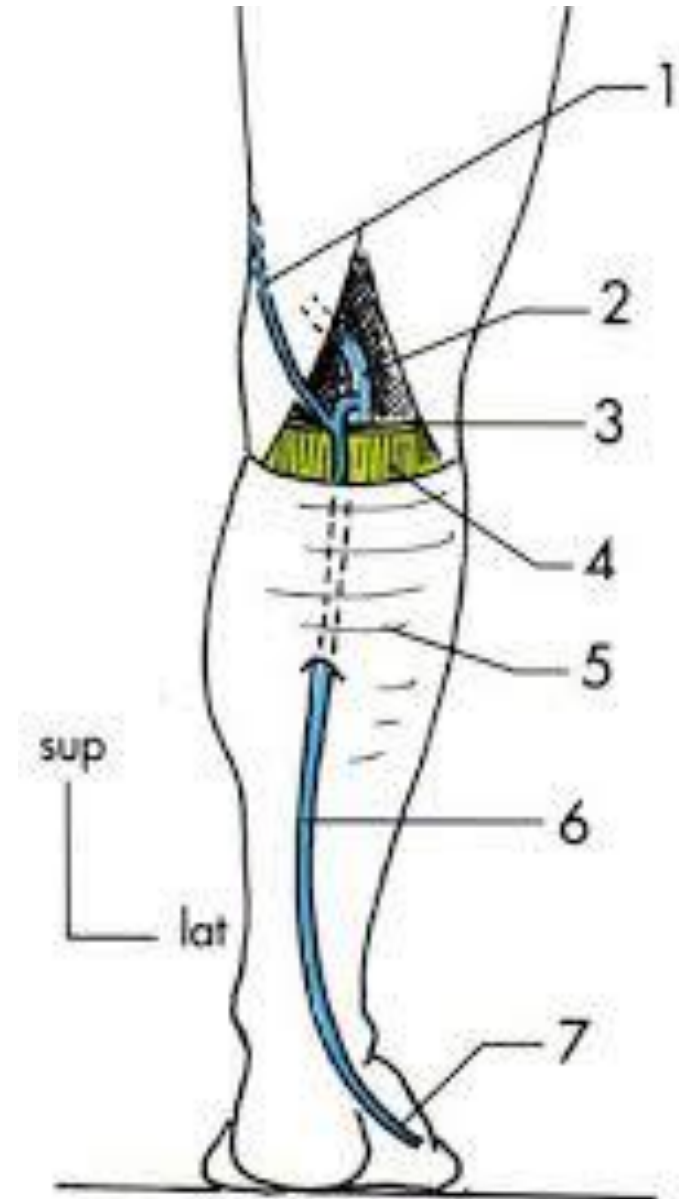
Elle fait suite à la veine marginale latérale du pied

Trajet:

*Au pied: elle passe au dessous et en arrière de la malléole latérale .

*A la jambe: elle monte à la face postérieure de la jambe, le long de la ligne médiane, elle est sous cutanée ; dans la moitié supérieure ,elle chemine dans un dédoublement du fascia crural (4), puis dans le sillon séparant les chefs du muscle gastrocnémien

Terminaison : Dans la fosse poplitée ,elle s'incurve en avant (la crosse de la petite veine saphène(3)) et se jette dans la veine poplitée(2) .

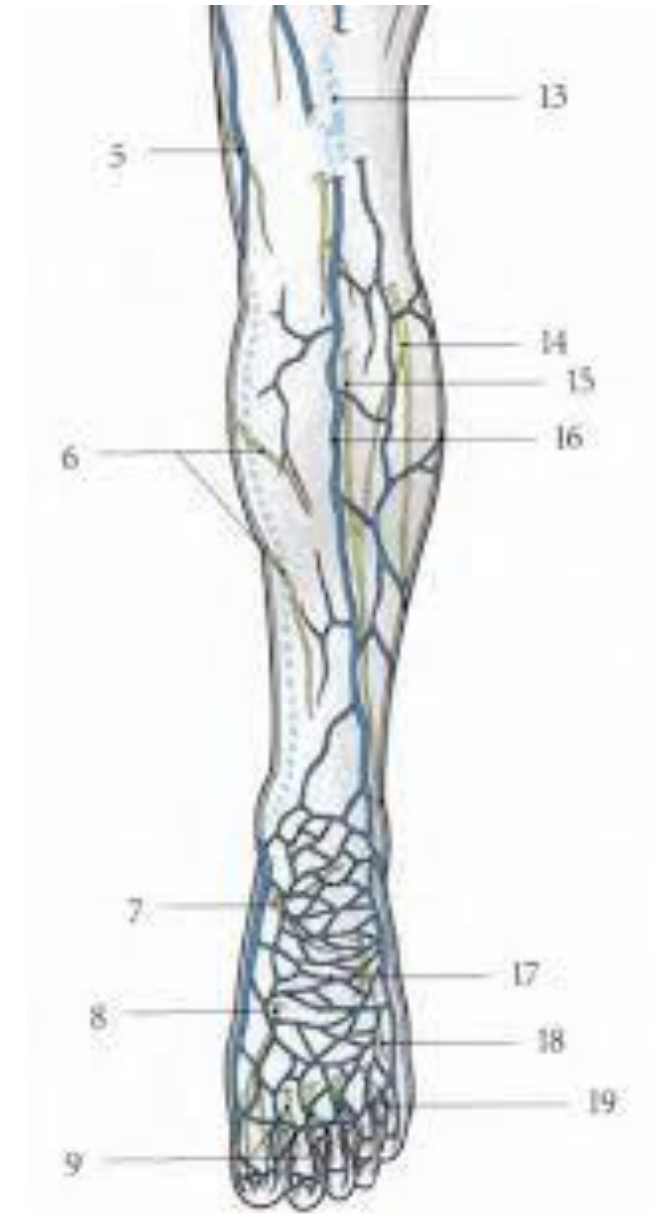


2- La petite veine saphène

Branches collatérales:

-elle reçoit des branches afférentes aux différents niveaux de son trajet:

- Les veines du réseau veineux plantaires latérales .
- Les veines du réseau veineux dorsal.
- Les veines superficielles de la face postéro-latérale de la jambe .



3-La grande veine saphène

Elle constitue la veine superficielle principale du membre inférieur

Origine :

elle prolonge la veine marginale médiale

Trajet :

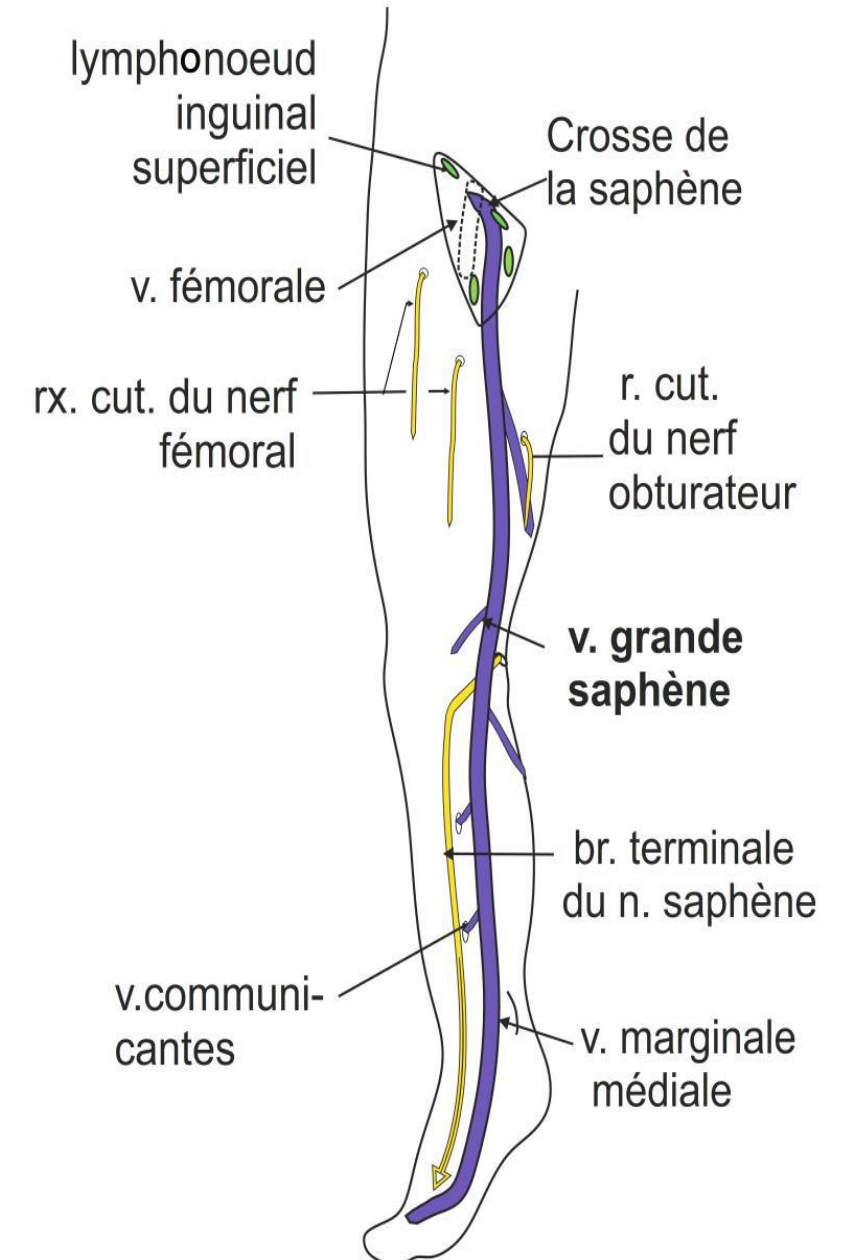
-Au pied : elle passe au dessus et en avant de la malléole médiale

-A la jambe: elle monte verticalement à sa face médiale, en regard du bord médial du tibia

-Au niveau du genou: elle passe à la face postérieure des condyles médiaux tibial et fémoral .

-A la cuisse: elle parcourt la face médiale de la cuisse ,puis sa face antérieure ,elle remonte jusqu'à l'apex du trigone fémoral, selon un trajet parallèle au muscle sartorius.

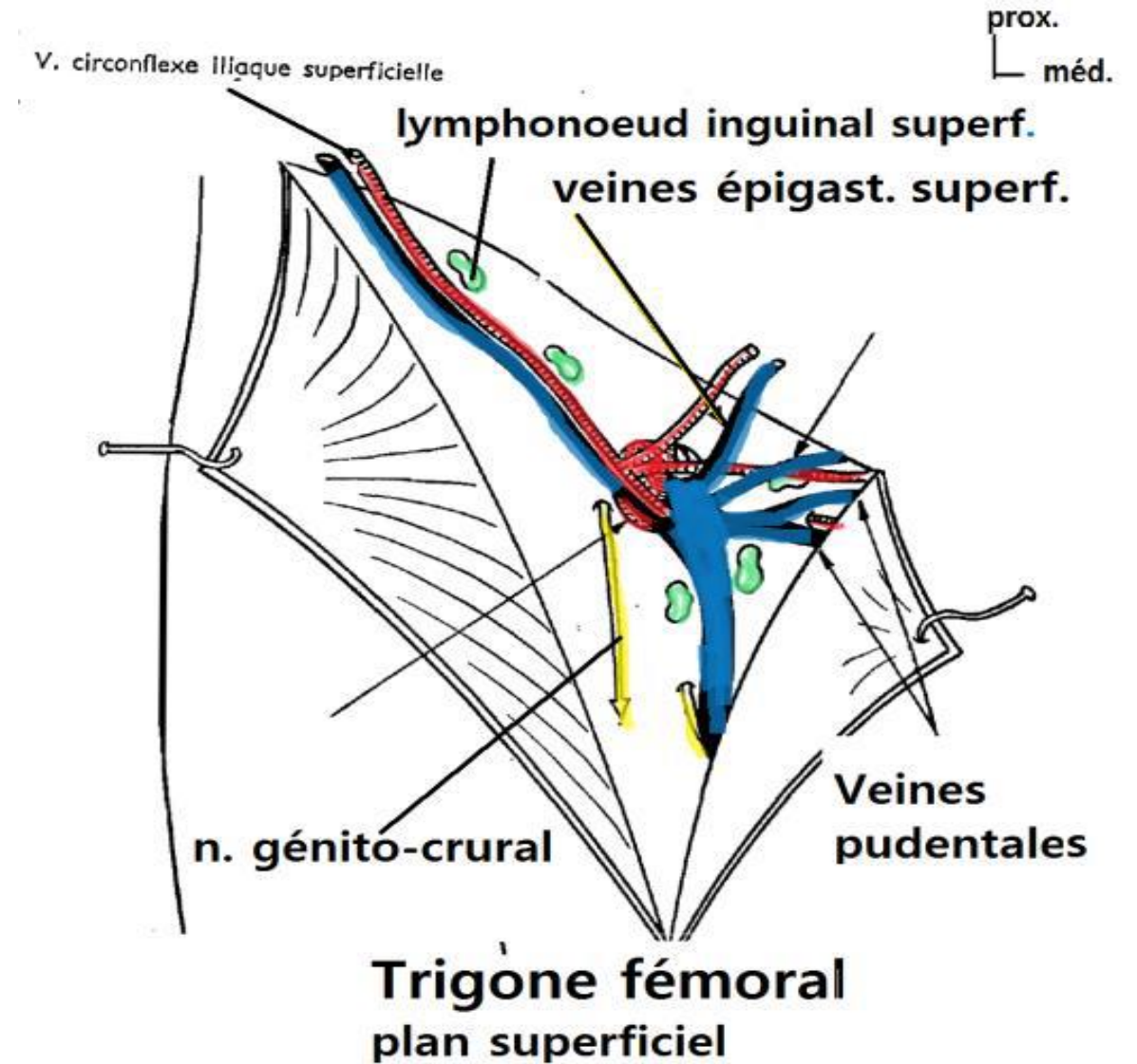
VUE ANTÉRO-MÉDIALE



3- La grande veine saphène

Terminaison:

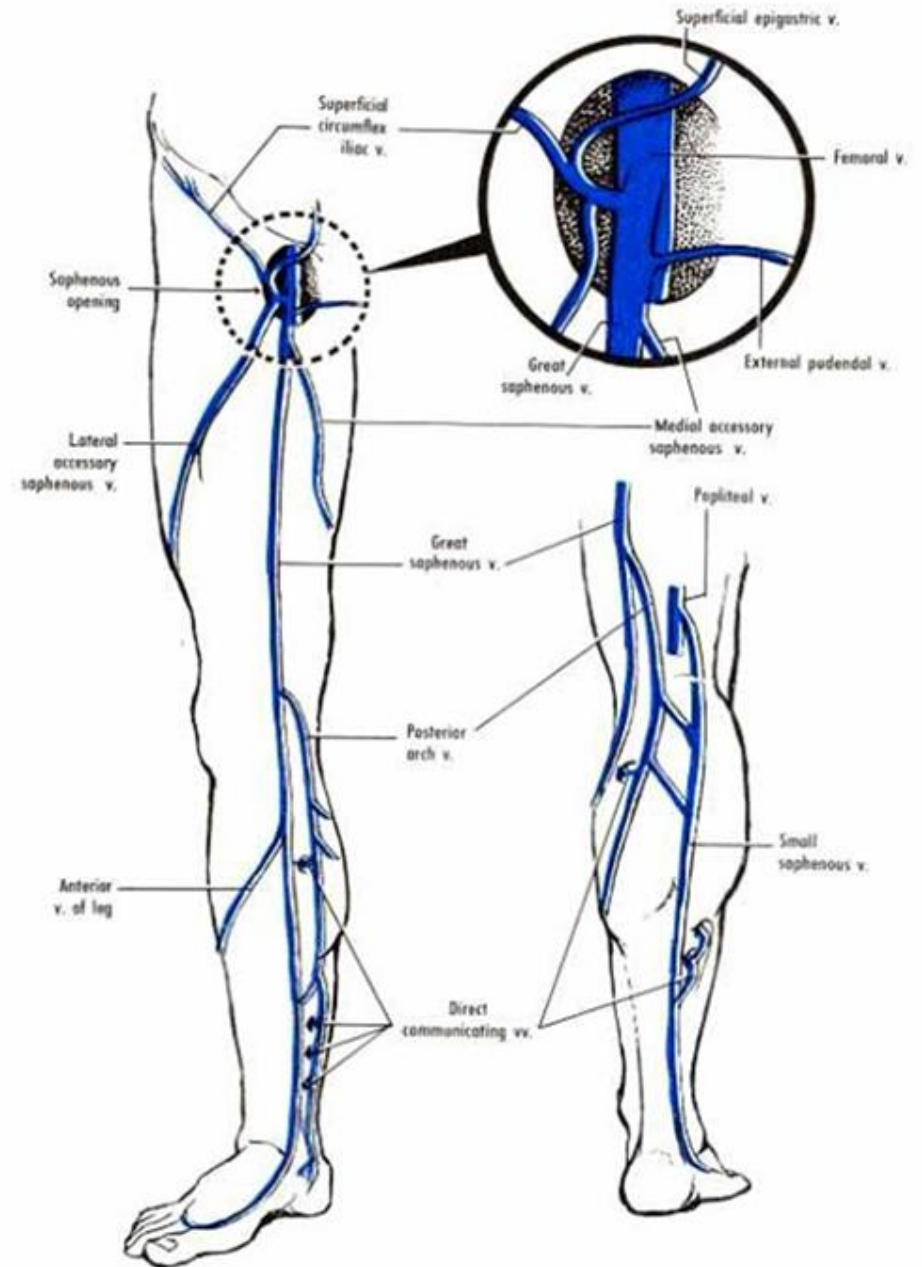
-Elle décrit une courbe à concavité inféro-latérale(crosse de la grande veine saphène),traverse le fascia cribriformis et s'abouche à la veine fémorale



3- La grande veine saphène

Les veines affluentes :

- Le réseau veineux du dos du pied
- Les veines superficielles de la face postéro-médiale de la jambe
- La veine saphène accessoire latérale
- La veine saphène accessoire médiale ,inconstante
- Au niveau de sa crosse: les veines satellites des branches artérielles collatérales de l'artère fémorale commune:
 - *la veine épigastrique superficielle qui vient de la paroi abdominale antérieure .
 - *la veine circonflexe iliaque superficielle qui vient de la paroi abdominale latérale
 - *les veines pudendales externes qui drainent les organes génitaux externes



Les anastomoses :

La veine anastomotique inter-saphène (5) qui permet son anastomose avec la petite veine saphène

